

Exclusive carpets woven to measure

Autor(en): **[s.n.]**

Objektyp: **Article**

Zeitschrift: **Textiles suisses - Intérieur**

Band (Jahr): - **(1976)**

Heft 1

PDF erstellt am: **22.07.2024**

Persistenter Link: <https://doi.org/10.5169/seals-794596>

Nutzungsbedingungen

Die ETH-Bibliothek ist Anbieterin der digitalisierten Zeitschriften. Sie besitzt keine Urheberrechte an den Inhalten der Zeitschriften. Die Rechte liegen in der Regel bei den Herausgebern.

Die auf der Plattform e-periodica veröffentlichten Dokumente stehen für nicht-kommerzielle Zwecke in Lehre und Forschung sowie für die private Nutzung frei zur Verfügung. Einzelne Dateien oder Ausdrucke aus diesem Angebot können zusammen mit diesen Nutzungsbedingungen und den korrekten Herkunftsbezeichnungen weitergegeben werden.

Das Veröffentlichen von Bildern in Print- und Online-Publikationen ist nur mit vorheriger Genehmigung der Rechteinhaber erlaubt. Die systematische Speicherung von Teilen des elektronischen Angebots auf anderen Servern bedarf ebenfalls des schriftlichen Einverständnisses der Rechteinhaber.

Haftungsausschluss

Alle Angaben erfolgen ohne Gewähr für Vollständigkeit oder Richtigkeit. Es wird keine Haftung übernommen für Schäden durch die Verwendung von Informationen aus diesem Online-Angebot oder durch das Fehlen von Informationen. Dies gilt auch für Inhalte Dritter, die über dieses Angebot zugänglich sind.



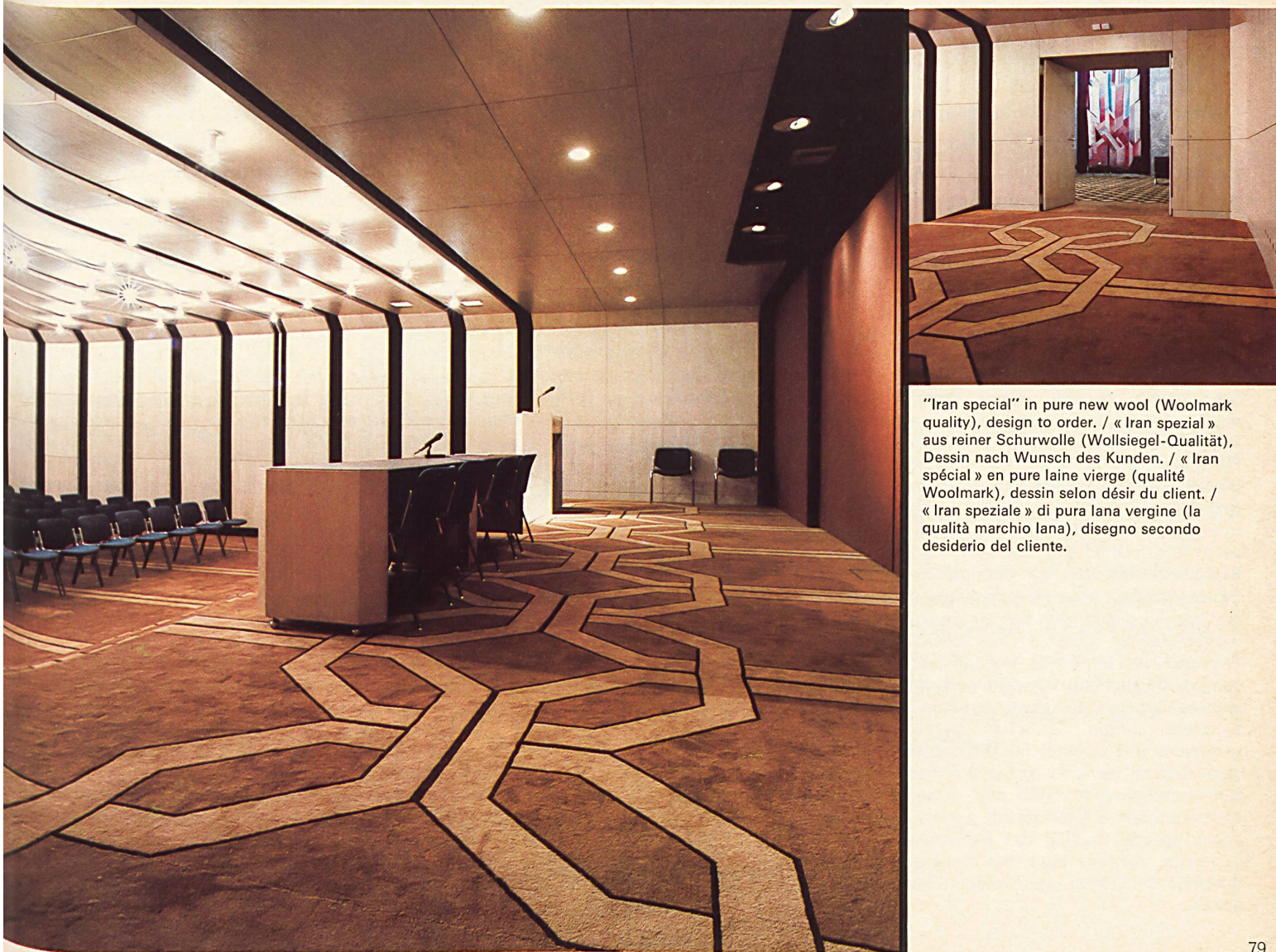
"Golden Wilton", 0499/503, pure new wool
(Woolmark quality)

EXCLUSIVE CARPETS WOVEN TO MEASURE

For its lavishly built Diana Centre in Vienna, the Raiffeisen Bank chose Melchnau pure new wool (Woolmark quality) carpets, some from the very wide range of modern "Wilton" and others woven to measure, according to the designs and colours dictated by the architect Schalleck. The reception hall in particular raised certain problems, for the linear design was not to be broken in any way. As the Melchnau Carpet Factory Co. Ltd. also produces plain carpets to go with its patterned articles, the problem was rapidly solved by laying, along the edges,

Teppichfabrik Melchnau AG, Melchnau

a plain strip of the same quality and identical colour as the main carpet. For the management and staff canteens, the choice also fell on modern "Wilton" designs by the same firm. On the other hand, for the big conference hall, with a slightly raised dais at each end, a rather more original wall-to-wall carpet had been ordered in a large basketweave pattern; starting at one dais, the strands separated as they went down over the steps to cross the whole length of the hall and begin to converge and intertwine again as they climbed up the steps of the dais at the opposite end. This carpet with its symmetrical pattern had therefore to be woven to the exact measurements of the auditorium, for there were to be no joins. With its soft bulk and luxurious look, the quality chosen, "Iran special", an eight-strand jacquard quality for public buildings, was the perfect answer to the wishes and ideas of the principal, who fully appreciated not only the superior quality of Melchnau pure new wool carpets but also the readiness of the factory to satisfy its clients' every requirement.



"Iran special" in pure new wool (Woolmark quality), design to order. / « Iran spezial » aus reiner Schurwolle (Wollsiegel-Qualität), Dessin nach Wunsch des Kunden. / « Iran spécial » en pure laine vierge (qualité Woolmark), dessin selon désir du client. / « Iran speciale » di pura lana vergine (la qualità marchio lana), disegno secondo desiderio del cliente.

Tapissés exclusifs sur mesure

A Vienne, dans l'immeuble des Caisses Raiffeisen, plus précisément au Diana-Zentrum à l'architecture largement conçue, on a posé des tapis de Melchnau en pure laine vierge (qualité Woolmark), en partie extraits du très riche programme moderne « Wilton » et en partie tissés dans les mesures exactes, selon les dessins et coloris établis par l'architecte Schalleck.

Le hall de réception déjà, posait certains problèmes car le dessin linéaire ne devait en aucun cas être mutilé. Comme la Fabrique de tapis de Melchnau SA produit aussi des tapis unis assortis à ses articles à dessins, le cas fut rapidement résolu par la pose, dans les bords, d'une bande unie de la même qualité et de teinte identique à la pièce principale. Pour les cantines de la direction et du personnel c'est aussi des dessins « Wilton » modernes de la même entreprise qui furent choisis.

En revanche, pour la grande salle de conférences, avec un podium à chaque extrémité, il fallut exécuter un tapis mur à mur plus original. Il s'agissait d'un dessin natté partant d'un podium, dont les bandes se séparaient en descendant les marches pour traverser toute la longueur de la salle et s'entrelacer de nouveau sur les marches du podium opposé. Ce tapis donc, présentant une image symétrique, a dû être tissé exactement dans les mesures de l'auditorium en question, car il ne devait présenter aucune couture. La qualité choisie, « Iran spécial », un article à huit grils (jacquards) pour grands immeubles, correspondait en tous points, avec son gonflant moelleux et son aspect luxueux, aux désirs et idées des maîtres d'œuvre; ceux-ci ont appris, à cette occasion, à apprécier non seulement la qualité supérieure des tapis de Melchnau en pure laine vierge mais aussi la disponibilité de la fabrique à répondre aux exigences de ses clients.

Teppichfabrik Melchnau AG
Melchnau

“Golden Wilton”, 0492/600, pure new wool
(Woolmark quality)



Exklusive Webteppiche
nach Mass

Im grosszügig gebauten Diana-Zentrum des Raiffeisenhauses in Wien liegen Melchnauer Teppiche aus reiner Schurwolle (Wollsiegel-Qualität), teils dem modernen, äusserst reichhaltigen « Wilton »-Sortiment entnommen, teils jedoch ganz nach speziellen Dessin- und Farbwünschen des Architekten Schalleck auf genaues Mass gewoben.

Schon die Empfangshalle brachte gewisse Auflagen, durfte doch das grafisch lineare Dessin beim Verlegen nirgends angeschnitten werden. Da die Teppichfabrik Melchnau AG zu ihren gemusterten Webteppichen auch die passende Uniware herstellt, war das Problem rasch mit einem die schmale Lücke bis zu den Wänden ausfüllenden, farblich genau abgestimmten Uni-streifen der entsprechenden Teppichqualität gelöst. Auch für die beiden Kantinen der Direktion und des Personals fiel die Wahl auf moderne « Wilton »-Dessins aus der Melchnauer-Kollektion.

Hingegen verlangte man für den grossen Konferenzraum mit den beidseitigen, leicht erhöhten Podien einen exklusiveren Teppichboden, dessen grossraportiges Flechtmuster sich über die Treppenstufen in Bänder auflöst; diese werden durch das Auditorium geführt und gehen nach den am Ende des Saals sich wiederholenden Stufen ins Flechtdessin des andern Podestes über. Der ganze, sich im Spiegelbild präsentierende Teppichboden musste genau nach Saalmass gewoben werden, da keine Quernähte beim Verlegen entstehen durften. Der « Iran spezial », eine achtchorige Greifer-Qualität für Grossobjekte, entsprach denn auch mit seinem weich voluminösen und luxuriösen Aussehen vollkommen den Wünschen und Vorstellungen der Bauherrschaft, welche nicht nur die hervorragende Qualität der Melchnauer Schurwoll-Teppiche, sondern auch die flexible Anpassungsfähigkeit der Firma an Kundenwünsche schätzen lernte.

“Golden Wilton”, 0517/401, pure new wool
(Woolmark quality)



Tappeti tessuti esclusivi
su misura

Nel grandioso Centro Diana della Casa Raiffeisen di Vienna si trovano tappeti di Melchnau di pura lana vergine (la qualità marchio lana), in parte provenienti dal moderno e copiosissimo assortimento « Wilton », in parte però tessuti esattamente su misura secondo speciali desideri dell'architetto Schalleck per quanto riguarda il disegno e il colore.

Il primo problema fu posto già dalla sala di ricevimento: durante la posa del tappeto il disegno, graficamente lineare, non doveva essere sottomesso a nessun taglio. Dato che la Fabbrica tappeti di Melchnau SA produce per i suoi tappeti disegnati anche la corrispondente merce unita il problema poté essere rapidamente risolto: si colmò lo stretto spazio lasciato aperto fino alle pareti con una striscia unita, dal colore esattamente assortito e della stessa qualità. Furono scelti moderni disegni « Wilton » dalla collezione di Melchnau anche per i due refettori della direzione e del personale.

Per la grande sala delle conferenze, con un podio leggermente sopraelevato da ambo le parti, si desiderava un pavimento tessile più esclusivo, il cui motivo intrecciato di grande rapporto si ripartisce sopra gli scalini in vari nastri. Questi nastri, passando attraverso l'auditorium, si confondono poi, all'altro capo della sala, sopra gli scalini, con il disegno intrecciato appartenente al secondo podio. L'intero pavimento tessile, che si presenta come un doppio riflesso, ha dovuto essere tessuto esattamente secondo le misure della sala, visto che all'atto della posa non dovevano risultare cuciture.

Con il suo aspetto soffocemente voluminoso e lussuoso, la qualità « Iran speciale », specialmente destinata alle realizzazioni di grandi dimensioni, corrispondeva perfettamente al desiderio del cliente, il quale ha così avuto modo di apprezzare non solo la primaria qualità dei tappeti di pura lana vergine di Melchnau, ma anche la flessibile capacità d'adattamento della ditta ai desideri della clientela.