

Objektyp: **Advertising**

Zeitschrift: **Textiles suisses - Intérieur**

Band (Jahr): - **(1979)**

Heft 2

PDF erstellt am: **23.07.2024**

### **Nutzungsbedingungen**

Die ETH-Bibliothek ist Anbieterin der digitalisierten Zeitschriften. Sie besitzt keine Urheberrechte an den Inhalten der Zeitschriften. Die Rechte liegen in der Regel bei den Herausgebern. Die auf der Plattform e-periodica veröffentlichten Dokumente stehen für nicht-kommerzielle Zwecke in Lehre und Forschung sowie für die private Nutzung frei zur Verfügung. Einzelne Dateien oder Ausdrucke aus diesem Angebot können zusammen mit diesen Nutzungsbedingungen und den korrekten Herkunftsbezeichnungen weitergegeben werden. Das Veröffentlichen von Bildern in Print- und Online-Publikationen ist nur mit vorheriger Genehmigung der Rechteinhaber erlaubt. Die systematische Speicherung von Teilen des elektronischen Angebots auf anderen Servern bedarf ebenfalls des schriftlichen Einverständnisses der Rechteinhaber.

### **Haftungsausschluss**

Alle Angaben erfolgen ohne Gewähr für Vollständigkeit oder Richtigkeit. Es wird keine Haftung übernommen für Schäden durch die Verwendung von Informationen aus diesem Online-Angebot oder durch das Fehlen von Informationen. Dies gilt auch für Inhalte Dritter, die über dieses Angebot zugänglich sind.

La nouveauté de Zumsteg: chintz façonné 98108

ZUMSTEG

tissus d'intérieur

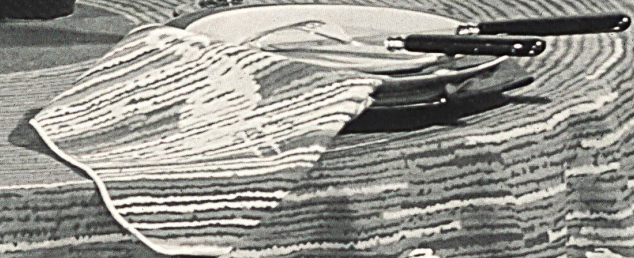
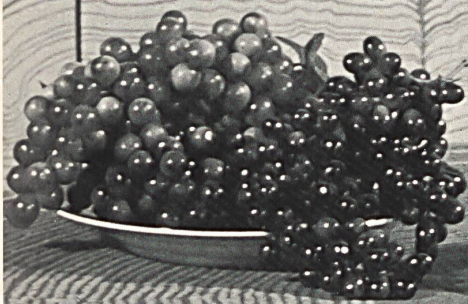
ZUMSTEG AG – CH-8034 Zürich – Zollikerstrasse 226 – Tel. 01/55 21 73

# HEIMTEX

**22. Heimtextil-  
Fachmesse  
Zürich**

Montag–Donnerstag  
Lundi–Jeudi  
3.–6. September 1979  
08.30–18.00 Uhr

Freitag/Vendredi  
7. September 1979  
08.30–12.00 Uhr



**Sie sehen die  
massgebendsten  
Kollektionen  
schweizerischer und  
ausländischer  
Textilfabrikanten  
unter einem Dach  
im neuen Textil- und  
Mode-Center  
in Zürich**

# Wir helfen unseren Kunden beim Lösen ihrer Probleme

## Nous aidons nos clients à résoudre leurs problèmes

### We help our clients solve their problems

#### Problem unseres Kunden

Wir suchen ruhige, vielfarbige, tweedähnliche Garne, die auf unsere Farbpalette abgestimmt sein sollen.

#### Unser Vorschlag

Sie unterbreiten uns Ihre Farbvorlagen mit einem Bild oder einem Gewebeabschnitt — auch Farbfotos mit einem beliebigen Sujet sind möglich — sei es für ein Druck- (1) oder Dégradé-Garn (2).

#### Le problème de notre client

Nous cherchons des fils multi-colores, d'un aspect tweed homogène, devant être assortis à notre gamme de couleurs.

#### Notre proposition

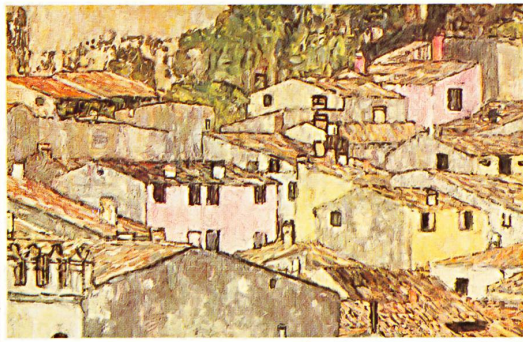
Vous nous soumettez les teintes de votre choix ainsi qu'une illustration, un échantillon de tissu ou encore une photo en couleurs d'un sujet quelconque, que ce soit pour un fil imprimé (1) ou dégradé (2).

#### Our client's problem

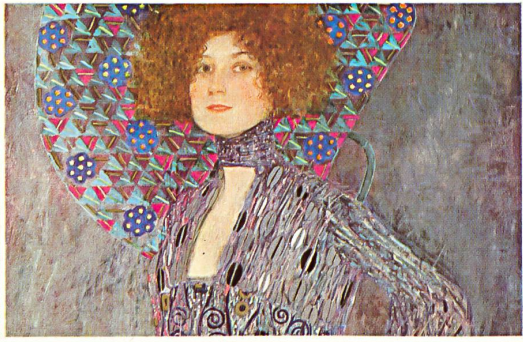
We are looking for quiet, multi-coloured, tweed-style yarns, which go well with our range of colours.

#### Our suggestion

Whether for a printed (1) or shaded yarn (2), just send us your colour requirements with a picture or a sample of fabric — or even colour photographs of any subject you like.



Klimt



Klimt

#### Resultat

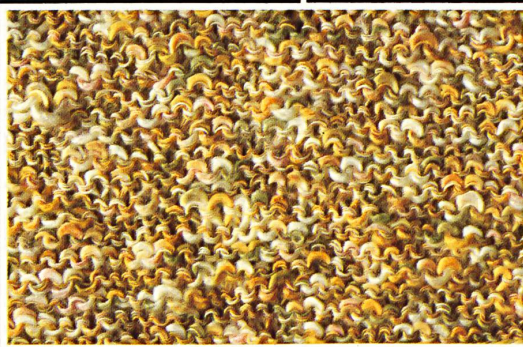
Neuartige, nicht mit konventionellen Garnen erzielbare Effekte von lebhafter Buntheit bis in Richtung falscher Unis, die genau der gewünschten Stimmung entsprechen.

#### Le résultat

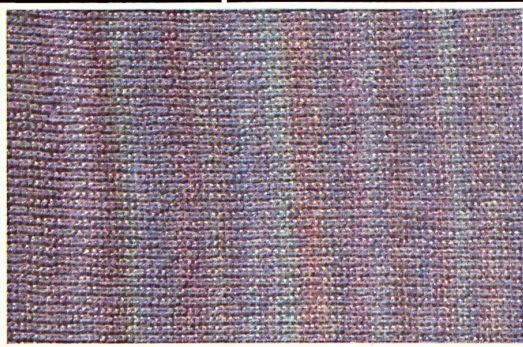
Fils inédits, dont les effets ne peuvent être obtenus par les méthodes traditionnelles, allant des teintes vives aux faux unis, correspondant exactement à l'effet requis.

#### Result

Original and very varied effects, even including imitation plain fabrics, not obtainable with conventional yarns and corresponding perfectly to the desired look.



1



2





Filtex AG, Teufenerstrasse 1, CH-9001 St. Gallen

---

**Garne, Gewebe, Gardinen, Stickereien**

---

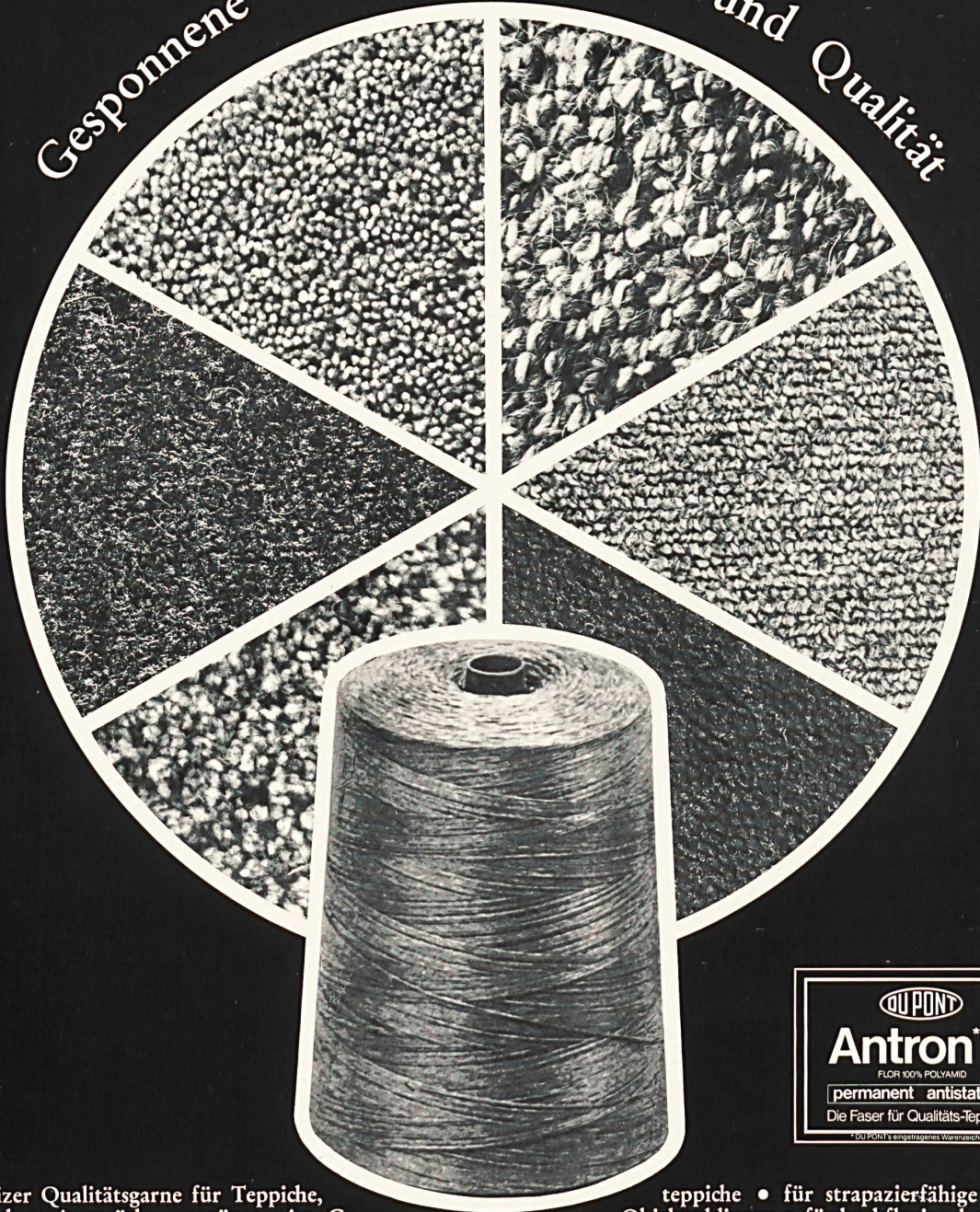
Textil & Mode Center Zürich: unser Showroom Nr. 655 – 6. Stock

---

# AROVA

## Teppichgarne

Gesponnene Kreativität, Vielfalt und Qualität



Schweizer Qualitätsgarne für Teppiche, die hohen Ansprüchen genügen. An Gebrauchstüchtigkeit und moderner Optik. Garne aus allen synthetischen Fasern und in Mischungen mit Naturfasern: • für rustikal-strukturierte Schlingen-

teppiche • für strapazierfähige dichte Objektschlingen • für hochflorige, luxuriöse Saxonies und Hardtwist • für seidige, elegante Feinvelours • für flockegefärbte Uni- und Melange-Velours. Lassen Sie sich Muster unserer Garne vorlegen.

AROVA — Ihr Partner für anspruchsvolle Teppichgarne

CH - 8201 Schaffhausen / Schweiz

**AROVA SCHAFFHAUSEN**

Tel. 053 4 55 21, Telex 76 135 AROVA CH

# BONJOUR

Boller, Winkler AG Spinnerei und Weberei CH-8488 Turbenthal





 SWISS  
FABRIC



# WEBTRICOT

WEBTRICOT AG CH-4805 Brittnau ☎ 062 52 22 77 ☎ 68 655 rido ch

Fabrikation modischer Gardinen • Fabrication de voilages nouveautés • Manufacture of fashionable net curtainings





# CHAMPION-JERSEY, DER NEUE WAHRE MEISTER = 100% BUEGELFREI



AG vorm. HOFER & CO.  
CH-4800 Zofingen  
Tel. 062/51 55 55

aus 100% Baumwolle (Karnak, supergekämmt, gezwirnt,  
gasiert und merzerisiert), 60° waschbar und wirklich vollständig bügelfrei.

An der Heimtex im TMC  
6. Stock, Raum 653  
Tel. 01/829 27 68

DER EDELSTE, HAUTSYMPATHISCHSTE BETTBEZUG DIESES JAHRHUNDERTS





**BURCO**  
 les rideaux  
 Nets and Furnishing Fabrics  
 Vorhanggewebe

**BURGAUER+CO. AG. ST. GALLEN**

TELEPHON : 071 · 22 82 75  
 TELEGR.: ABURG S.GALLEN  
 TELEX 71360 BURCO CH

Heimtex Zürich  
3.-7.9.1979 TMC-Showroom 678, 6. Stock



*Exclusives  
von*



**Grüneta**®

Swiss-Fabric Made in Switzerland

Weberei Grüneck AG, CH-8554 Grüneck. Telefon 054/8 13 03, Telex 76 644 WGR CH

Wollsiegel-Teppiche von Melchnau  
*Gewoben und für gut befunden*

Einzigartige Möglichkeiten harmonischer Wohnraumgestaltung.  
Schöpferisches Spiel mit Farben, Formen und Design, begrenzt nur durch die  
unbegrenzte Kreativität unserer Gestalter.

Keine Machart erreicht die jahrhundertealte, durch modernste Technik perfektionierte  
Tradition des Teppichwebens, kein Material kommt reiner, natürlicher Wolle gleich.

Hier ein Beispiel aus der Kollektion «Modern Design». Eines von vielen.



50 JAHRE  
GEWOBENE  
QUALITÄT



POI  
REINE SCHUR-WOLLE

**melchnau**

Teppichfabrik Melchnau AG, 4917 Melchnau

Wollsiegel-Qualität: Darauf können Sie sich verlassen.

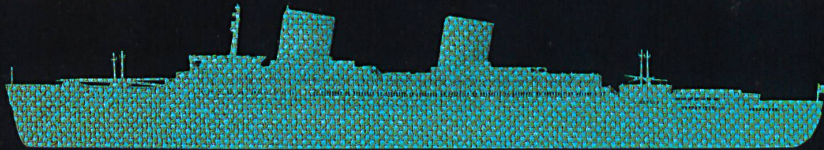
# Wherever we are – just take a seat. You'll be in good company.



**In homes**



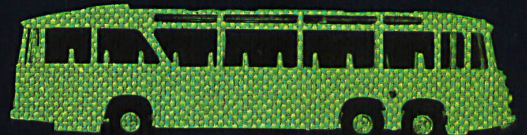
**In hotels**



**Aboard ships**



**In aircrafts**



**In buses\***



**In trains\***

You just feel better sitting on **Langenthal** fabrics.  
Colours and designs are tasteful – and Swiss quality simply lasts and lasts.

Woolmark Quality

**Möbelstoffe  
Langenthal**



you may rely on it!

**Möbelstoffweberei Langenthal Ltd.**

CH-4900 Langenthal, Switzerland, Phone (063) 2 29 86, Telex 68174

**Intercel Langenthal Ltd.**

CH-4900 Langenthal, Switzerland, Phone (063) 2 41 55, Telex 68174

**\*Weberei Meister Ltd.**

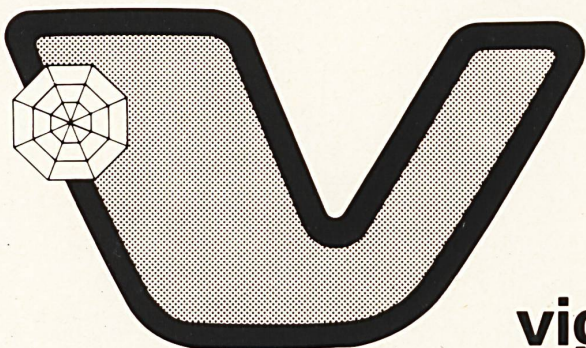
Militärstrasse 90, CH-8004 Zurich, Switzerland, Phone (01) 39 66 77, Telex 54901

US branch:

**Langenthal International Corp.**

Design Center Northwest, P.O. Box 81045

Seattle, Washington 98108, USA, Phone 206-763-9770, Telex 910-444-2029



## vigogne-spinnerei pfyn ag

**Streichgarn-Spinnerei/Effektzwirnerlei/  
Lohnfärberei und -mischerei**

### Streichgarne und Effektzwirne

Wir stellen farbige und rohweisse Streichgarne her bis Nm 16,0 aus synthetischen und natürlichen Fasern und deren Mischungen. Seit Jahren gehört die Bayer Textilfaser Dralon zu unseren bevorzugten Rohmaterialien.

Aus diesen Materialien stellen wir auch farbige und rohweisse Effektgarne und -zwirne von Nm 0,5 bis Nm 12,0 her: Jaspés, Bouclés, Ondés, Flammen- und Noppengarne.

Unsere Garne werden eingesetzt im Heimtextilienbereich, z.B. für modische Webdekos, Strukturgardinen und Möbelstoffe, aber natürlich auch im Bekleidungssektor für Web- und Strickwaren.



### Lohnfärberei und -mischerei

Wir bleichen und färben sämtliche Naturfasern und Synthetics in der Flocke. Unsere Spezialität: hohe Echtheiten und homogene Farbpartien von 300 bis 5000 kg.

In unserer Mischerei werden Aufträge in sämtlichen Faserkombinationen ausgeführt bis 5000 kg pro Partie.

Ablieferung jeweils in Pressballen.

Unsere Partnern garantieren wir:

- einwandfreie Produkte
- Einhaltung der vereinbarten Termine
- fachgerechte Beratung

Setzen Sie sich mit uns in Verbindung.

Vigogne-Spinnerei Pfyn AG, Pfyn  
Tel. 054/9 92 93  
Telex 76 760



Fashionable Swiss furnishing fabrics and curtaining  
J. G. Nef-Nelo Ltd CH-9100 Herisau Switzerland

# 4 Kollektionen die sich lohnen...

## collection FIESTA®



### Schlingflor-Wollteppiche

Ein unbegrenztes Farbsortiment verschiedenartig strukturierter Wollteppiche in verschiedenen Florhöhen bietet unbegrenzte Möglichkeiten zur Schaffung eines individuellen, gehobenen Wohncharakters. Nur echte Naturfasern erzeugen diese angenehme, natürliche Behaglichkeit.

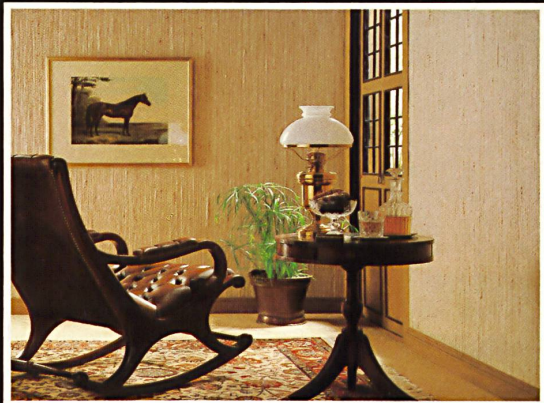
## collection RODEO®



### Schnittflor-Wollteppiche

Neu im breiten Wollteppichsortiment der rag ist dieser elegante Velours-Wollteppich, den es in 6 verschiedenen Wollsiegel-Qualitäten von 1500 bis 3000 gr/m<sup>2</sup> und in über 220 Standardfarben gibt. Er verleiht dem Wohn-, Ruhe- sowie dem Arbeitsbereich einen Hauch diskreter Eleganz und warmer Behaglichkeit.

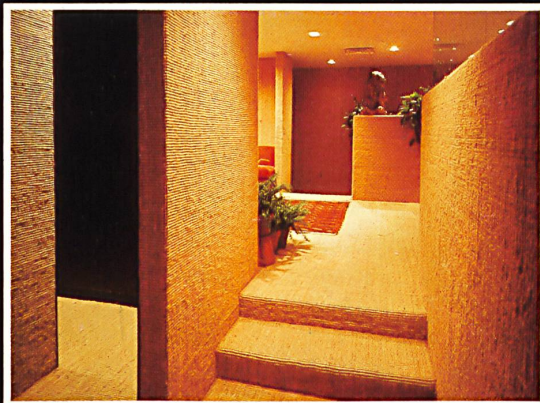
## collection RIALTO®



### Wollfasertapeten

Neu im Naturfaserprogramm der rag sind echte Wollfasertapeten in verschiedenen Strukturen und Farbtönungen. Die jahrelange Erfahrung in der Herstellung von Naturfaser-Bodenbelägen ist Garantie für ein absolutes Qualitätsprodukt, das mit seinen vielfältigen Strukturen dem gesamten Arbeitsraum eine echte, natürliche Behaglichkeit verleiht.

## collection COCOS®



### Kokosteppiche

Die bekannten, ausserordentlich schweren Kokos- und Sisalteppiche der rag gibt es in 6 Qualitäten und vielen verschiedenen Ausführungen und Naturfarben. Diese hochwertigen Naturfaserteppiche finden sowohl im Ruhe- und Wohnbereich als auch im Arbeitsbereich Anwendung und werden von führenden Raumgestaltern in aller Welt bevorzugt eingesetzt.



Wollsiegel-Qualität:  
Darauf können Sie  
Sie sich verlassen!

# rag

Ruckstuhl AG Teppichfabrik, 4900 Langenthal  
Tel. 063/22 20 43, Telex 68 450



# ABZ NAHTLOS



*«Shadow», ein besonders eindrückliches Beispiel für die neue ABZ nahtlos-Technik:  
ein völlig stufenloser Übergang von dunkel bis hell im gleichen Farbton.*

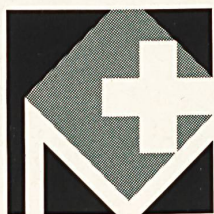
**Adolphe Bloch Söhne GmbH**  
Lewerenzstr. 86  
D-4150 Krefeld  
Tel. 02151/770001  
Telex 8531072

**Adolphe Bloch Söhne AG**  
Zypressenstrasse 76  
CH-8040 Zürich  
Tel. 012426630  
Telex 52022

**Dekoset Ges.m.bH.+Co. KG**  
Messerschmittweg 26  
A-6175 Kematen  
Tel. 05227/2786  
Telex 53448

# Voranzeige:

## 8. Schweizer Möbelfachmesse Basel 1979 29. Nov. – 3. Dez.



Detailinformationen  
und Katalog:  
Sekretariat Schweizer  
Möbelfachmesse  
Postfach,  
CH-4021 Basel

Wir beehren uns,  
Ihnen ein freudiges Ereignis  
anzuzeigen:

**alpina**<sup>®</sup>  
**TAIGA II**

der neue Objekt-Teppich  
aus der Teppichfaser  
fürs Objekt.

*Mehr darüber  
auf Seite 89  
und nach dem  
Umblättern.*

**alpina**

Alpina Teppichwerke AG  
Kastellstrasse 11  
CH-8623 Wetzikon 3/Schweiz  
Telefon: 01/930 72 31  
Telex: 75371

**DU PONT**

Du Pont de Nemours Int. SA  
Abteilung Teppichfasern  
50-52, Route des Acacias  
CH-1211 Genf 24/Schweiz  
Tel. 022/27 81 11

# Strapazierkomfort zum Tuftingpreis:

**alpina**<sup>®</sup>  
**TAIGA II**  
antistatic antisoil  
340

aus



Konstruktion:	getuftet, Schlinge, stückgefärbt
Anzahl Noppen:	ca. 182 000/m <sup>2</sup>
Eignung:	für starke Beanspruchung im Arbeits- und Wohnbereich
Polmaterial:	100% Polyamid Du Pont ANTRON III HF
Träger:	100% synthetisch
Rücken:	Kompaktschaum mit leichter Miniprägung
Standardfarben:	14
Ausrüstung:	anti-elektrostatisch und schmutzabweisend von der Faser her
Poleinsatz/Gesamtgewicht:	660/2220 g/m <sup>2</sup>
Besonderes:	Brandklasse IV/Qualmklasse 2 (gem. VKFA) geeignet für Fussbodenheizungen

Informationen, Muster und Bezugsquellen durch  
Alpina Teppichwerke AG, CH-8623 Wetzikon 3/Schweiz  
Telefon: 01/930 72 31 - Telex: 75371



**DIE ERFAHRUNG HAT ES  
IN SICH!**

*Unsere Erfahrung im*

---

**SPINNEN**

---

**WEBEN**

---

**FÄRBEN/DRUCKEN**

---

**AUSRÜSTEN**

---

*steht voll im Dienste  
der führenden Unternehmen  
der Textilindustrie  
und des Handels*

---

Habis Textil AG. 9230 Flawil  
Telefon (071) 831011  
Telegramme Habis Telex 77687



# FORSTER WILLI ST-GALL

Garnitures brodées pour vos draps • Gestickte Garnituren für Ihre Bettwäsche  
 Embroidered trimmings for your bedlinen • Guarniciones bordadas para sus sábanas

**Agents:**

**FRANCE:**

Armand Poré  
 8, Fbg Poissonnière  
 F-75 Paris 10

**GREAT BRITAIN:**

F.H.A. Leake  
 Morley House  
 320 Regent Street  
 London W.1

**USA:**

Yves Gonnet Inc.  
 1440 Broadway  
 New York N.Y. 10018

**Agenten:**

**DEUTSCHLAND:**

Günter Jansa  
 Burgkoppelweg 30  
 D-2 Hamburg 63

Hans Georg Gilka  
 Terrassenweg 21  
 D-533 Königswinter 41

Heinz M. Becker KG  
 Wannenstrasse 2  
 D-7 Stuttgart 1

Max Hotz  
 Ysenburgstrasse 1  
 D-8 München 19

**Agenti:**

**ITALIA:**

Carlo Relli  
 C.P. 403  
 I-50100 Firenze

Dott. Vito Laterza  
 Via Beato Pellegrino 76  
 I-35100 Padova

INTEXAG, Sig. P. Dal Pian  
 Via Bianconi 3  
 I-40100 Bologna

Rodolfo Helg + Figlio  
 Via Fratelli Bronzetti 20  
 I-20129 Milano

**Agentes:**

**ESPAÑA:**

Don Pedro Garcia Flores  
 Esparteros 11  
 E-Madrid 12

D. Saturnino Barberan  
 Caspe 116  
 E-Barcelona 13

D. Ricardo Candela Vert  
 Calle Salamanca 13  
 E-Valencia

**Agentes:**

**PORTUGAL:**

Alsilor  
 A.J.G. Silva, Lda.  
 Av. Almirante Reis 89, 6º, D  
 P-Lisboa

C. Vaquero dos Santos  
 P. do Marquês de Pombal 250  
 P-Porto

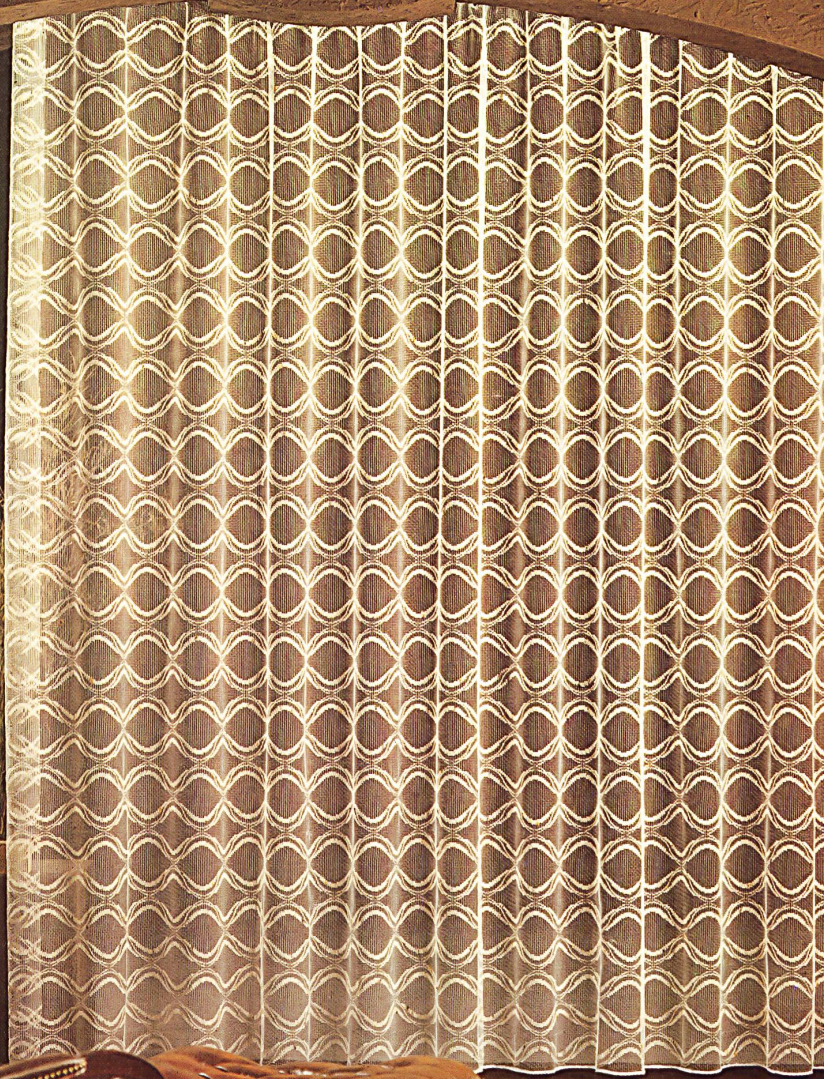
**FORSTER WILLI & CO. AG**  
 FLURHOFSTRASSE 150  
 CH-9001 ST. GALLEN  
 TEL. 071 25 55 15



20221



21044



21022



**Müratex**



**Die immer schöne Schweizer Gardine.  
Le beau voilage suisse.**

Schweizerische Gesellschaft für Tüllindustrie AG  
CH-9542 Münchwilen

Telefon 073-262121 Telex 77616



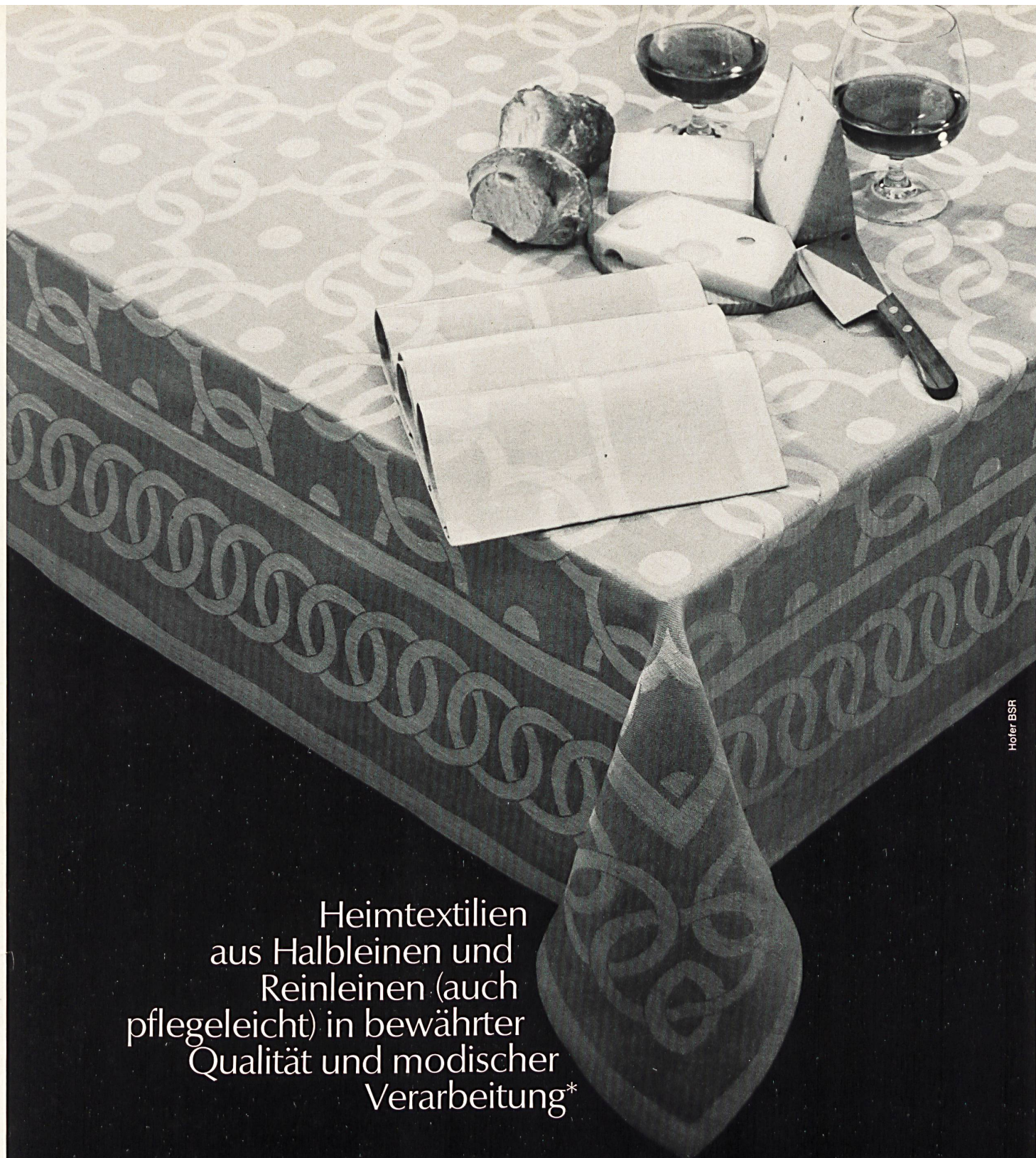
— Polyester VISCOSUISSE



— SWISS FABRIC

**J. Volkart**  
**JACQUARD-WEBEREI**





Hofer BSR

Heimtextilien  
aus Halbleinen und  
Reinleinen (auch  
pflegeleicht) in bewährter  
Qualität und modischer  
Verarbeitung\*



Schmid & Cie Burgdorf AG, Leinenweberei, 3400 Burgdorf

\* Dieses aparte Tischtuch – rechteckig oder rund – aus pflegeleichtem Reinleinen ist in drei modischen Farben mit passenden Servietten erhältlich.

# ”Der Schlaf ist doch die köstlichste Erfindung.”

Heinrich Heine

*Unsere Leidenschaft:*  
modische Bettwäsche und Jersey-  
Spannbettücher.

*Unsere Stärke:*  
beste Schweizer Qualität.

## SCHLOSSBERG

Schlossberg Textil AG

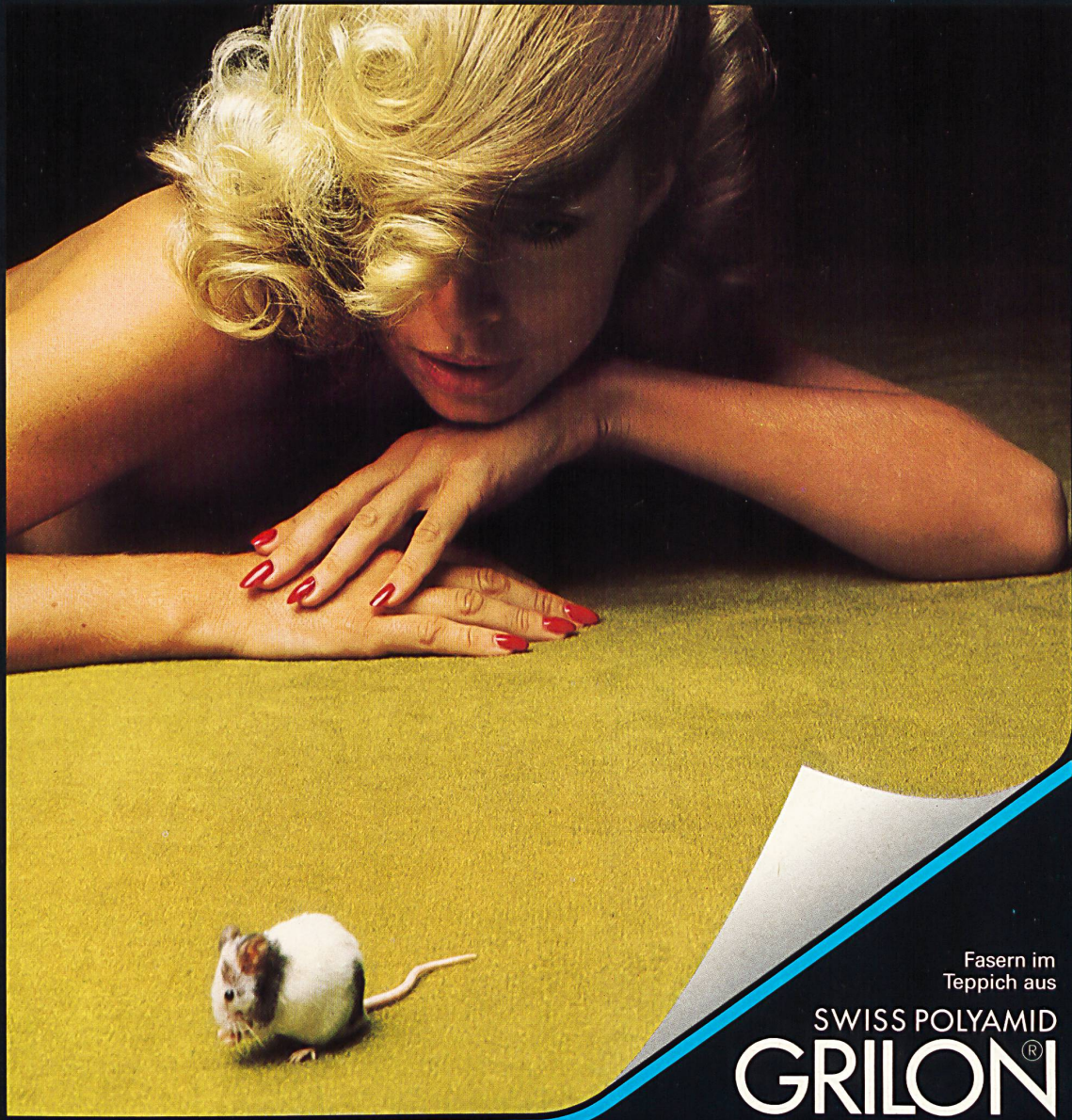
CH - 8038 Zürich

Etzelstrasse 42, Telex 0045 54047

Telefon (Direktwahl) (00411) 45 73 73



# DA LIEGT ETWAS DARUNTER



Fasern im  
Teppich aus

SWISS POLYAMID  
**GRILON**<sup>®</sup>

Wenn wir der Sache auf den Grund gehen, kommen wir zur Faser – zu SWISS POLYAMID GRILON und SWISS POLYESTER GRILENE, den Markenfasern für textile Bodenbeläge:

in Wohn-, Ess-, Schlafzimmern, in Kinderzimmern, Korridoren, Treppenhäusern, in Arbeitsräumen, Schulen, Spitälern, Kinos, Theatern, in Turnhallen, Sporthallen, Ausstellungshallen, in Autos, Flugzeugen und Schiffen.

Für alle sind unsere Fasern ein guter Grund. Verlangen Sie bitte ausführliche Dokumentationen: den farbigen Teppichprospekt, das umfassende Typenprogramm oder die technischen Merkblätter.

**GRILON SA**

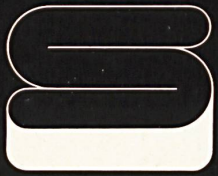
CH-7013 Domat/Ems, Schweiz  
Telefon 081 36 24 21  
Telex 74383

Verkaufsgesellschaft der  
EMSER WERKE AG  
für Fasern, Fäden und Monofile



SWISS POLYAMID  
T GRILON

SWISS POLYESTER  
T GRILENE



Weberei Teufen

CH-9053 Teufen

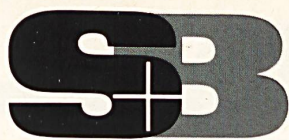
Tel. 071-33 11 66

SCHLÄPFER  
& CO

Telex 71 198 WEBCO



Hersteller von modischen Dekorationsstoffen  
Fabricants de tissus modernes pour décoration  
Manufacturers of high class furnishing fabrics



# SCHEITLIN + BORNER of Switzerland



MODISCHE  
TISCH-  
BADE-  
BETT- und  
KÜCHENWÄSCHE  
für HOTELS  
RESTAURANTS und  
FACHGESCHÄFTE

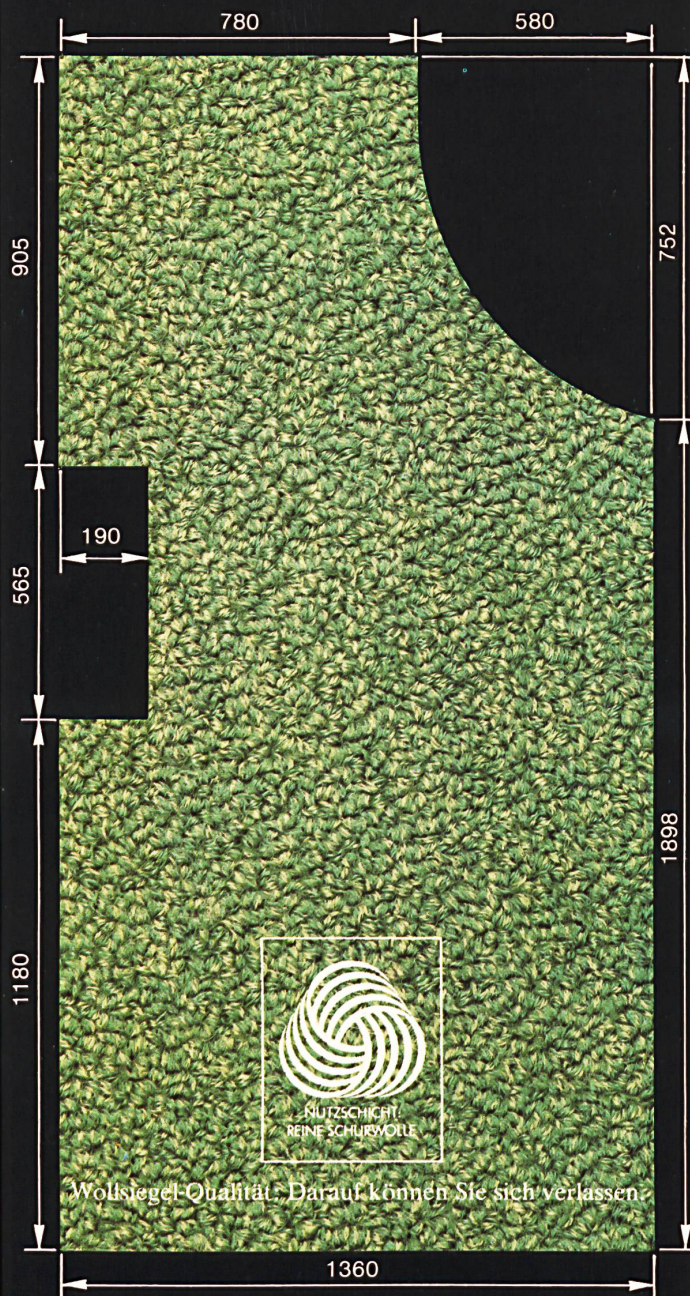
FASHIONABLE  
TABLE-  
BATH-  
BEDLINEN and  
KITCHEN CLOTHS and  
TOWELS  
for HOTELS  
RESTAURANTS and  
SPECIALISED  
DEPARTMENT STORES

LINGE de  
TABLE  
de BAIN  
de LIT et  
de CUISINE  
À LA MODE  
pour HÔTELS  
RESTAURANTS et  
MAGASINS SPÉCIALISÉS

## Scheitlin+Borner AG

CH-3076 Worb/Switzerland · Telefon 031-83 11 51 · Telex 33586

# WARON



WARON ist ein besonderer Teppich, der nahtlos bis zu einer Breite von maximal 13,6 m und in beliebiger Länge hergestellt wird. Waron-Teppiche werden nach Ihren Skizzen, Plänen oder Schablonen in jeder Form und Grösse, ohne Verschnitt gefertigt.

Unser Sortiment enthält über 100 Farben und Farbmelierungen. Spezielle Farbünsche sind schon ab 5 m<sup>2</sup> möglich.

Waron-Teppiche enthalten bis 600 000 Noppen pro m<sup>2</sup> und garantieren daher längste Lebensdauer.

Teppichfabrik Waron AG, CH-9466 Sennwald  
Telefon 085/7 52 31, Telex 74268



Auch im **dabei!**  
7. Etage - Showroom No 707



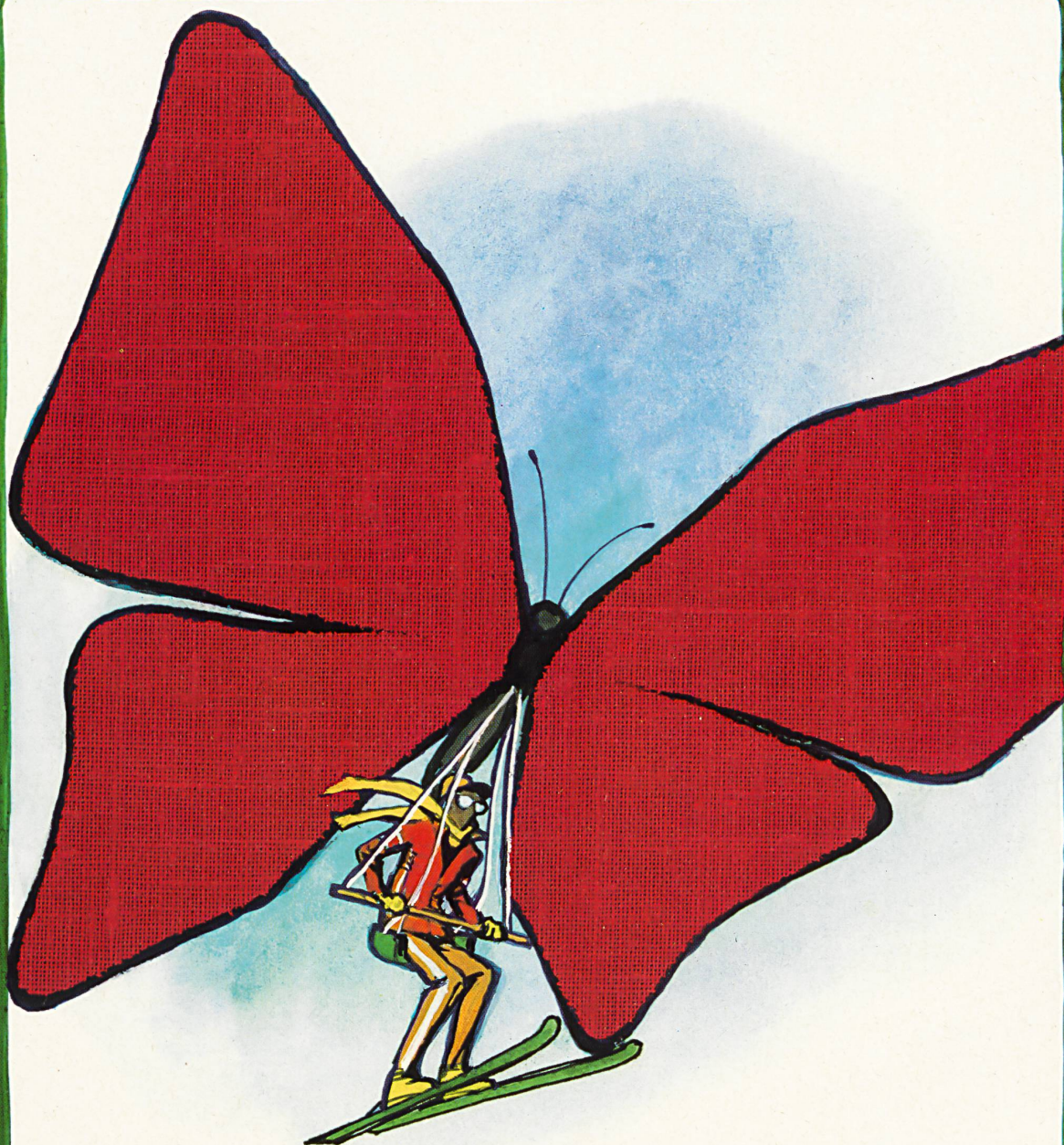
## Ernst Schürpf + Co. AG St. Gallen

Tel. 071/27 66 22 - Telex 77 474 esco ch

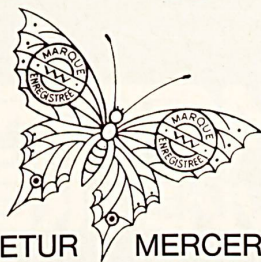
Permanente Ausstellung im eigenen Showroom

Gardinen - Dekostoffe - Tischdecken  
Voilages - Tissus de décoration - Linge de table  
Nets - Furnishings - Tablecloths





Die AG CARL WEBER ist Ihr richtiger Partner  
für die Veredlung von Textilien. Stellen Sie Ihre Ansprüche:  
Aufträge für die Veredlung aussergewöhnlicher, avantgardistischer, exklusiver,  
raffiniertes und bezaubernder Stoffe in den verschiedensten Faserarten und allen möglichen  
Gebrauchseigenschaften reizen und fordern uns! Weil wir mit Ihnen denken und fühlen,  
gehen wir begeistert auf Ihre speziellen Wünsche ein.  
Wir wissen es – auf Ihrem Erfolg gleiten wir zum Erfolg.



FÄRBEREI BLEICHEREI APPRETUR MERCERISATION HOCHVEREDLUNG

Für besonderen  
Anspruch

**AG CARL WEBER WINTERTHUR**

Tel. 052 - 2917 21-25 ●  
Tx. 76109

Weber Textil  
spinnt  
webt  
seit 158 Jahren  
und konfektioniert  
bedruckte  
buntgewebte und  
bestickte  
Bettwäsche für den  
modernen Markt

**WEBER  
TEXTIL  
WERKE**

4663 Aarburg Telefon 062/41 32 22 Telex 68103





**Es ist doch schön,  
dass der harte Boden der  
Tatsachen, auf den man  
sich beim Einrichten  
oft gestellt sieht,  
seine kalte Nüchternheit  
unter einem wunderbar  
wohnlichen Teppich  
für immer verlieren kann.**

### **rolana**

die modernen Tuftings – von hochflorig-daunenweich bis hart beanspruchbar. In modisch vornehmer Farbpalette.

### **jeunesse**

die nach individuellen Farb-, Mass- und Kammhöhen-Wünschen handwerklich hergestellten Komfort-Teppichböden und -wände in Wollsigel-Qualität.



### **sevonyl**

die synthetischen Nadelfilz-Boden- und Wandbeläge. Eine preiswerte Investition für hohen Gehkomfort und lange Lebensdauer.

**Kistler**  **Zingg**

**Weil Ihr Problem im  
Raum steht, bleiben wir auf  
dem Teppich!**

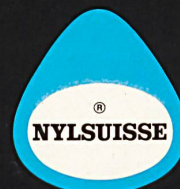
E. Kistler-Zingg AG, Teppichfabriken  
CH-8864 Reichenburg SZ, Telefon 055 67 12 12

Mode, Vielfalt und erstklassige Schweizer Qualität zeichnen unsere Produkte aus. Verkauf nur über den Fachhandel.

# Heimtextilien aus Nylsuisse und Tersuisse für Gemütlichkeit und individuelle Wohnatmosphäre.

- \* Für Teppiche ein breites Angebot an Nylsuisse-Garnen.
- \* Für Gardinen, Übergardinen, Tischdecken, Bettwäsche und Polsterstoffe bestens geeignete Tersuisse- und Nylsuisse-Garne in speziell für Heimtextilien geeigneten Titern, Mattierungen, Querschnitten und Aufmachungen.

Für ausführliche Informationen stehen wir Ihnen gerne zur Verfügung. Besuchen Sie uns in unserem Showroom Nr. 706 im TMC Zürich, 7. Stock.  
 Viscosuisse AG  
 CH-6020 Emmenbrücke  
 Telefon 041-505151  
 Telex Verkauf 78484  
 Marketing 78338



Polyamide  
**VISCOSUISSE**

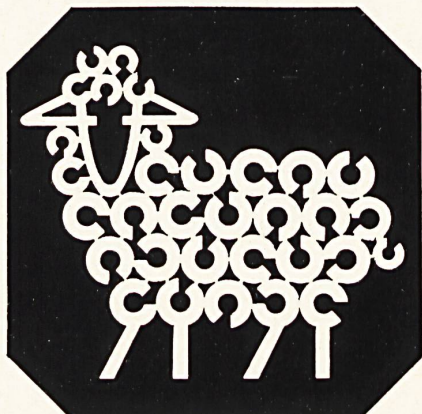


Polyester  
**VISCOSUISSE**

# VISCOSUISSE



Nylsuisse® und Tersuisse®, eingetragene Schutzmarken der Viscosuisse AG, Emmenbrücke.



COUNTRY  
WOOL

Product of  
Switzerland

febog

## COUNTRY WOOL

der neue rustikale Schafwollteppich für hohe Ansprüche. Hergestellt aus echter Schafwolle, von Hand gesponnen und handgewoben, in herrlichen Naturfarben und allen Spezialmassen. Auch als Spannteppich nach Plan lieferbar.

Febag AG  
Teppich-Handweberei  
Hauptstrasse 79  
CH-6436 Muotathal  
Telefon 043/47 13 33/4  
Telex 72517 febag ch

Möbel-  
und  
Dekorationsstoffe  
\*  
Seidenschals  
und  
Foulards

*Satex*

Sager & Cie  
5724 Dürrenäsch  
Telephon (064) 54 17 61

**No. 1  
for Berbers**

**TIARA TISCA**

TISCA-Tischhauser & Co. AG  
9055 Bühler/Schweiz

TIARA-Teppichboden AG  
9107 Urnäsch/Schweiz



POL  
REINE SCHUR-WOLLE

Woolsiegel garantiert Bestseller.

# SCHWEIZER BETTWÄSCHE HILFT DEM WWF



PERCALE-BETTWÄSCHE

Lieferbar auch in nordischen Massen.



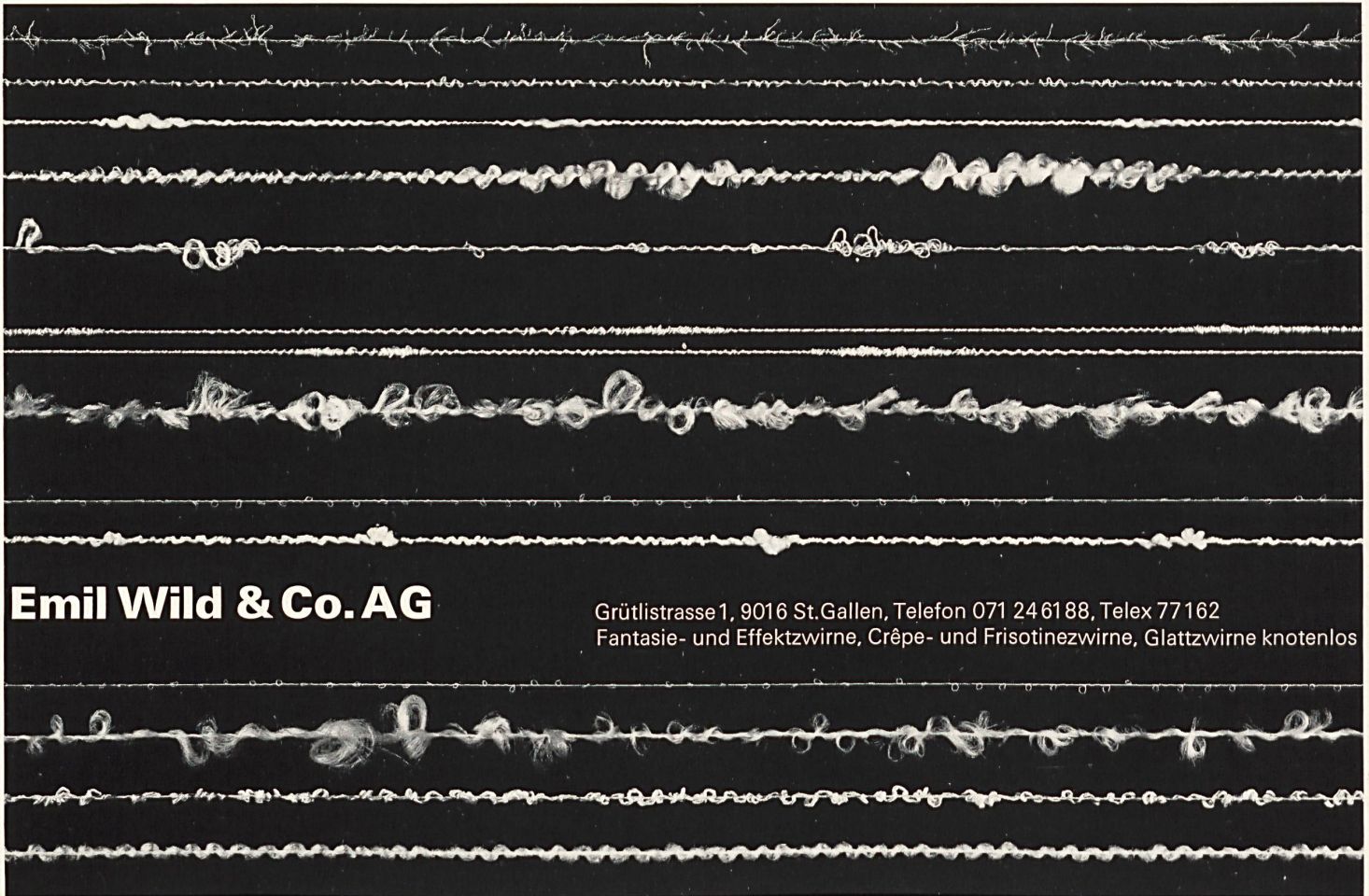
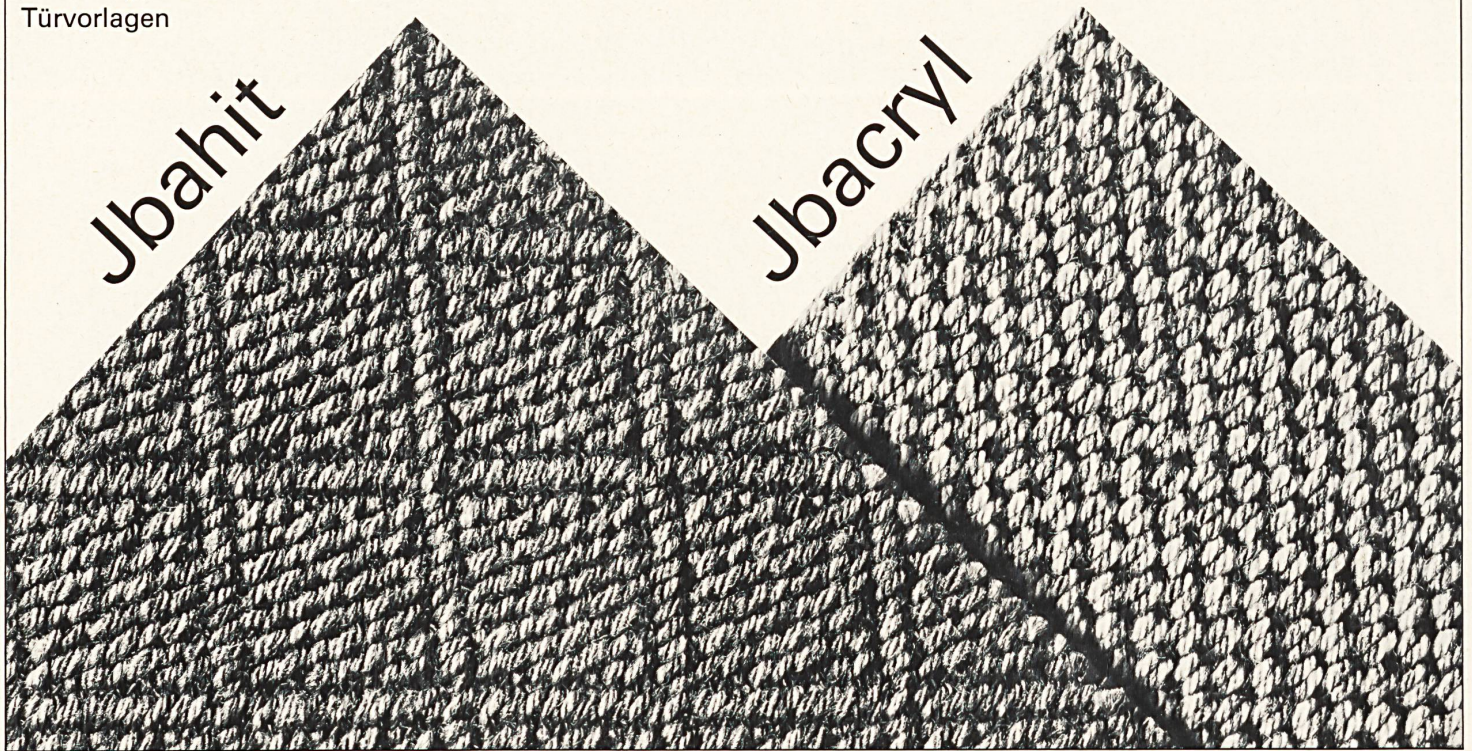
## AG WEBEREI WETZIKON

Verkaufsbüro Adliswil:  
Albisstrasse 33  
8134 Adliswil  
Telefon: 011 710 67 23

Textil & Mode Center Zürich: unser Showroom Nr. 659 – 6. Stock

Sisal-Läufer  
mit und ohne Rückenbeschichtung  
Jbatex/Jbanatur  
Vollsynthetische Teppiche  
Jbacryl/Jbahit  
Lohn-Teppichbeschichtungen  
Türvorlagen

**jba Teppichfabrik Blatter AG**  
9434 Au/SG  
Telefon 071/71 12 89



**Emil Wild & Co. AG**

Grütlistrasse 1, 9016 St. Gallen, Telefon 071 24 61 88, Telex 77 162  
Fantasie- und Effektwirne, Crêpe- und Frisotinezwirne, Glattwirne knotenlos



**SPINNEREI  
FAERBEREI  
ROTHKANAL**

**Hochuli & Co. AG, 4852 Rothrist**

Telefon (062) 44 10 12  
Telex 68 902 spiro ch

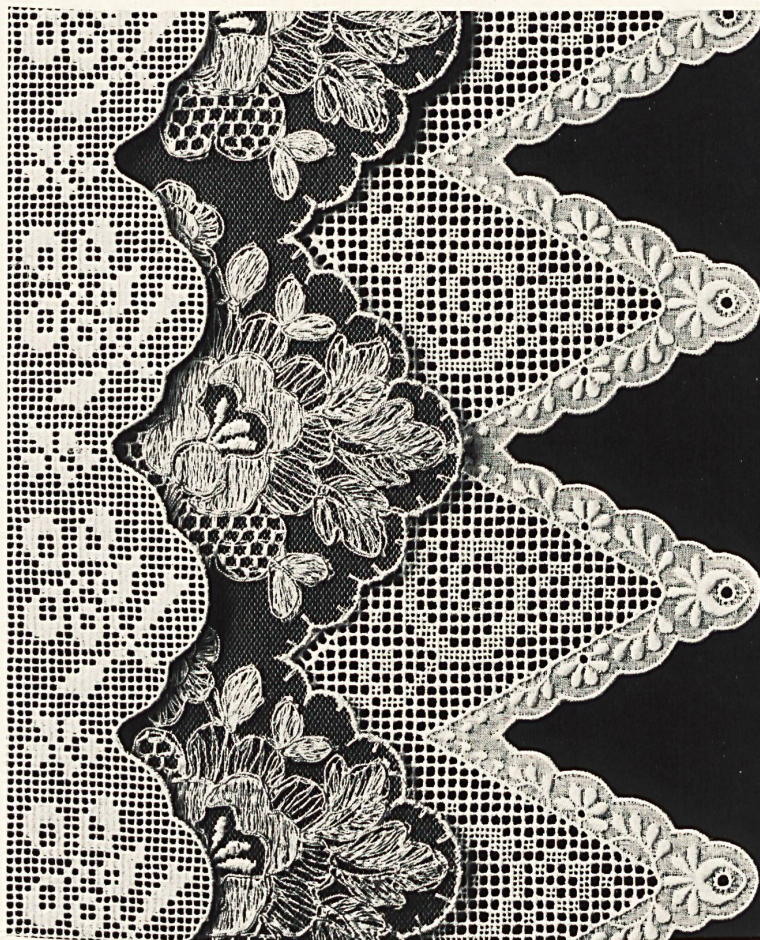
Unsere Spezialität:

## Synthetische Garne

für Bekleidungs- und Heimtextilien,  
düsen- und flockengefärbt.  
Einfachgarn und Zwirn.



Export durch: Gugelmann + Cie AG, CH-4900 Langenthal



Wir fabrizieren  
Stickereien aller Art  
seit 1899

Embroidery Manufacturers  
since 1899

Fabricants de  
broderies de St-Gall  
depuis 1899

Fabbricanti di ricami  
da 1899



**ALTOCO AG**

CH-9001 St. Gallen  
St. Leonhardstrasse 61  
Telefon: 071/22 65 74  
Telex: 77 641

**Berber aus Tradition**

**TISCA**

Tischhauser & Co AG  
CH-9055 Bühler



**Wollsiegel-Qualität:  
Darauf können Sie sich verlassen**