

"Saturn" : der Leistungsfähige

Autor(en): **[s.n.]**

Objektyp: **Article**

Zeitschrift: **Textiles suisses - Intérieur**

Band (Jahr): - **(1983)**

Heft 1

PDF erstellt am: **22.07.2024**

Persistenter Link: <https://doi.org/10.5169/seals-794263>

Nutzungsbedingungen

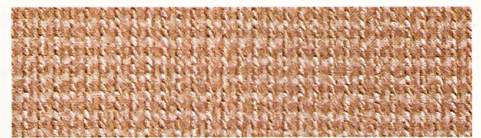
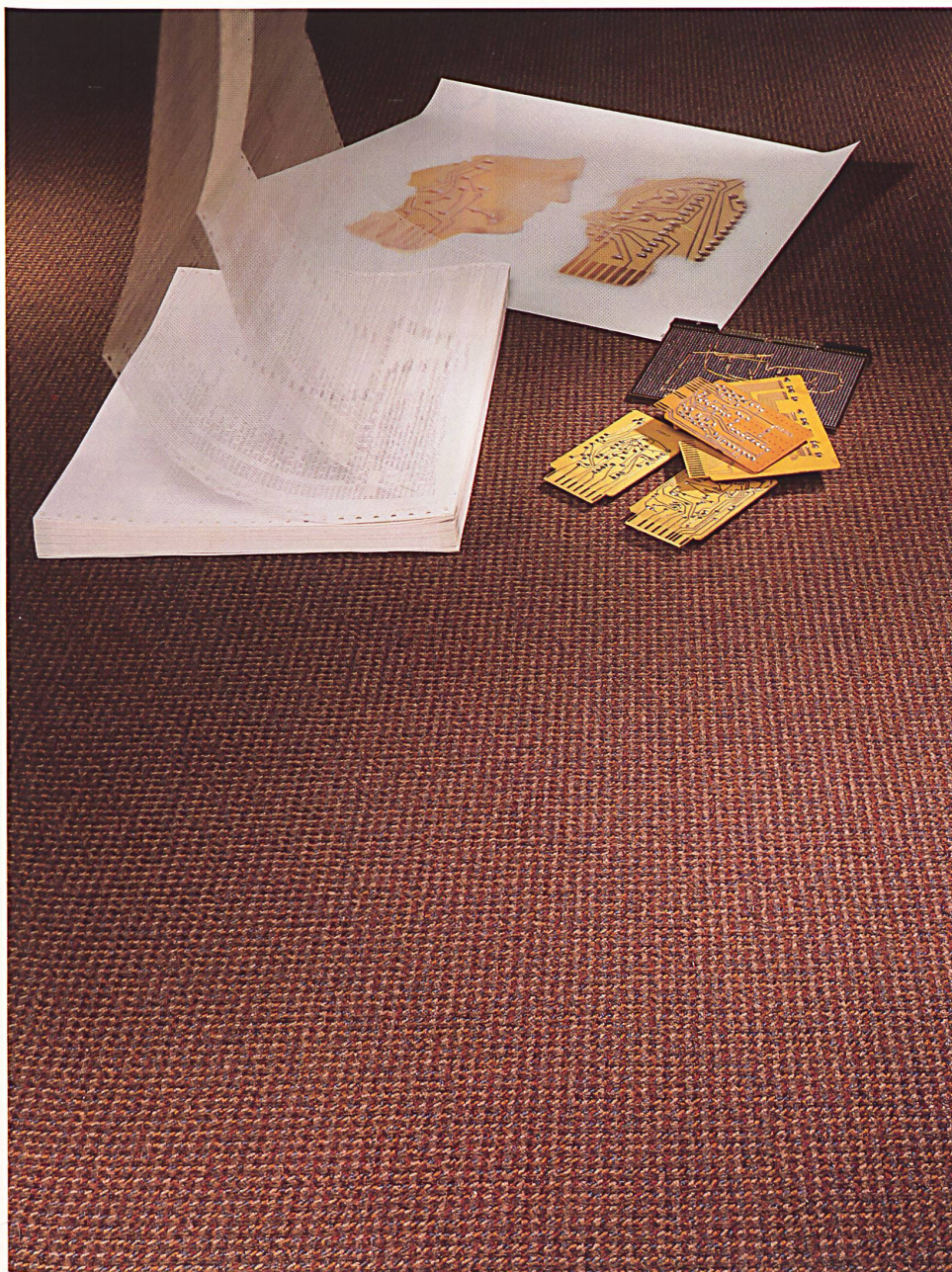
Die ETH-Bibliothek ist Anbieterin der digitalisierten Zeitschriften. Sie besitzt keine Urheberrechte an den Inhalten der Zeitschriften. Die Rechte liegen in der Regel bei den Herausgebern.

Die auf der Plattform e-periodica veröffentlichten Dokumente stehen für nicht-kommerzielle Zwecke in Lehre und Forschung sowie für die private Nutzung frei zur Verfügung. Einzelne Dateien oder Ausdrucke aus diesem Angebot können zusammen mit diesen Nutzungsbedingungen und den korrekten Herkunftsbezeichnungen weitergegeben werden.

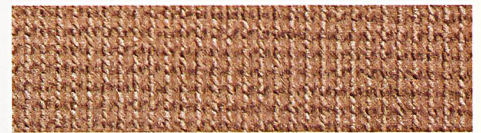
Das Veröffentlichen von Bildern in Print- und Online-Publikationen ist nur mit vorheriger Genehmigung der Rechteinhaber erlaubt. Die systematische Speicherung von Teilen des elektronischen Angebots auf anderen Servern bedarf ebenfalls des schriftlichen Einverständnisses der Rechteinhaber.

Haftungsausschluss

Alle Angaben erfolgen ohne Gewähr für Vollständigkeit oder Richtigkeit. Es wird keine Haftung übernommen für Schäden durch die Verwendung von Informationen aus diesem Online-Angebot oder durch das Fehlen von Informationen. Dies gilt auch für Inhalte Dritter, die über dieses Angebot zugänglich sind.



sand



hellbeige



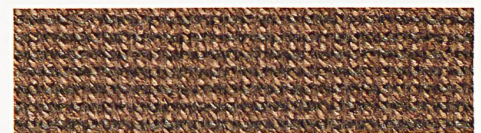
mittelbeige



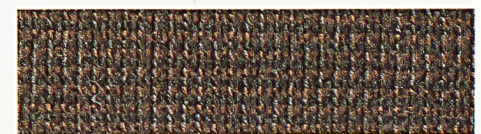
hellbraun



braun



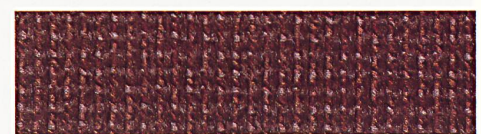
schilf



grün



dunkelbraun



mauve



rost



schiefer



blau



TISCA
TISCHHAUSER + CO. AG, BÜHLER

Heimtextil: Halle 5 / Stand 50116/18
Halle 8 OG / Stand 81154
Messehaus West / 54108

«SATURN» — DER LEISTUNGSFÄHIGE

Den Ansprüchen des Computer-Zeitalters trägt der zukunftsorientierte «Saturn» Rechnung. Bei der Entwicklung hatte die TISCA Tischhauser + Co. AG, Bühler, nicht nur einen preisgünstigen, gewobenen Objektbelag im Auge. Man wollte diesen auch mit den neuesten technischen Vorzügen ausstatten. So wurden der Zug/Schnitt-Konstruktion aus 100% Polyamid «Nylsuisse» Stahlfasern beigemischt, die für eine hervorragende Antistatik sorgen. Die in 200 cm Breite lieferbare Lagerware ist in verschiedenen ausgewogenen Farbstellungen erhältlich. Das kleinrapportige Allover-Muster eignet sich ebenso gut für Bahnen- wie für Plattenbeläge. Wo spezifische Bodenbelagsprobleme anstehen, sei es im Computerraum, im Objekt- oder Privatbereich, bringt der vielseitige und leistungsfähige «Saturn» die Lösung.

- Version française voir «Traductions»
- English version see "Translations"
- Versione italiana vedasi «Traduzioni»