

Trend zu neutralen Farben ungebrochen

Autor(en): **[s.n.]**

Objektyp: **Article**

Zeitschrift: **Textiles suisses - Intérieur**

Band (Jahr): - **(1989)**

Heft 1

PDF erstellt am: **22.07.2024**

Persistenter Link: <https://doi.org/10.5169/seals-794821>

Nutzungsbedingungen

Die ETH-Bibliothek ist Anbieterin der digitalisierten Zeitschriften. Sie besitzt keine Urheberrechte an den Inhalten der Zeitschriften. Die Rechte liegen in der Regel bei den Herausgebern.

Die auf der Plattform e-periodica veröffentlichten Dokumente stehen für nicht-kommerzielle Zwecke in Lehre und Forschung sowie für die private Nutzung frei zur Verfügung. Einzelne Dateien oder Ausdrucke aus diesem Angebot können zusammen mit diesen Nutzungsbedingungen und den korrekten Herkunftsbezeichnungen weitergegeben werden.

Das Veröffentlichen von Bildern in Print- und Online-Publikationen ist nur mit vorheriger Genehmigung der Rechteinhaber erlaubt. Die systematische Speicherung von Teilen des elektronischen Angebots auf anderen Servern bedarf ebenfalls des schriftlichen Einverständnisses der Rechteinhaber.

Haftungsausschluss

Alle Angaben erfolgen ohne Gewähr für Vollständigkeit oder Richtigkeit. Es wird keine Haftung übernommen für Schäden durch die Verwendung von Informationen aus diesem Online-Angebot oder durch das Fehlen von Informationen. Dies gilt auch für Inhalte Dritter, die über dieses Angebot zugänglich sind.

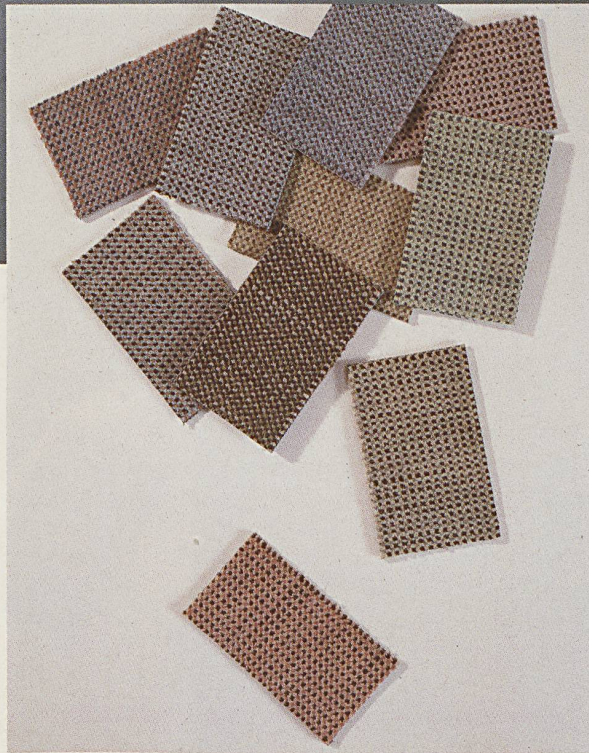
TREND ZU NEUTRALEN FARBEN UNGEBROCHEN

TISCA TISCHHAUSER+ CO. AG, BÜHLER

Die Farbentwicklung ist bei den Teppichen nur über einen längeren Zeitraum hinweg zu sehen. Dominierten noch vor acht oder zehn Jahren in der Farbkarte Beigetöne, Braun, Olive, Cognac und Rost, so sind es heute Grautöne, Mauve, Rose und ein ganz helles Ivoire. Bei der



Kollektion Colorprogramm für den Objekteinsatz wurde auf diese langfristige Trendentwicklung Rücksicht genommen. Der Teppich wird in sechs verschiedenen Qualitäten angeboten, alle aus Antron Excel, in Colorrips und Colortweed sowie Colorvelours und Colortweed-Velours. Der Colortweed, ob zwei- oder dreifarbig, ist im Effekt nur leicht gemustert. Aber auch hier ist der Trend zu den neutralen Farben ungebrochen. Der Colorrips und der dreifarbige Colortweed sind ab Lager lieferbar, der zweifarbige Tweed nur ab 500 m² Liefermenge. Alle Teppiche aus dem Colorprogramm sind, da für den Objektbereich geschaffen, geeignet für Stuhlrollen und Treppen, sind antistatisch und auf Wunsch schwer brennbar ausgerüstet. Die Farbpalette ist auf die moderne Büromöblierung ausgerichtet.



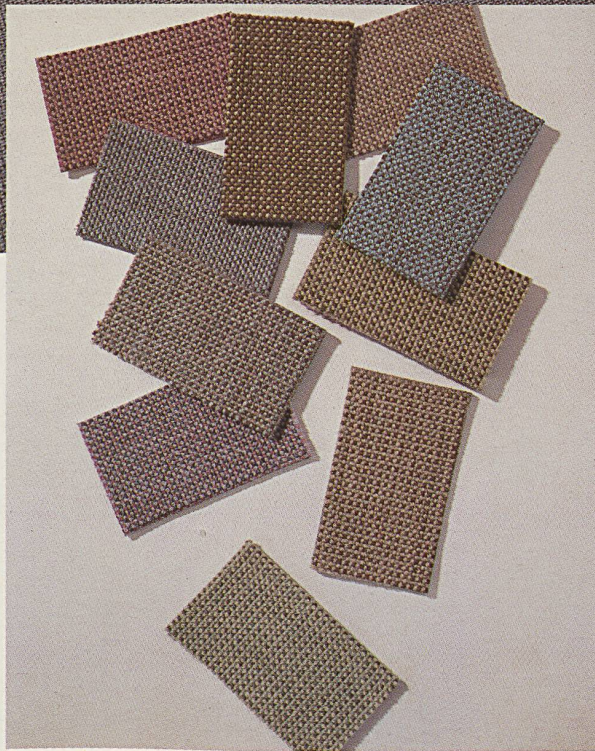
COLORTWEED VELOURS

TREND ZU NEUTRALEN
FARBEN UNGEBROCHEN

TISCA TISCHHAUSER+ CO. AG, BÜHLER

COLORRIPS





COLORTWEED