

Objektyp: **Advertising**

Zeitschrift: **Textiles suisses - Intérieur**

Band (Jahr): - **(1989)**

Heft 2

PDF erstellt am: **22.07.2024**

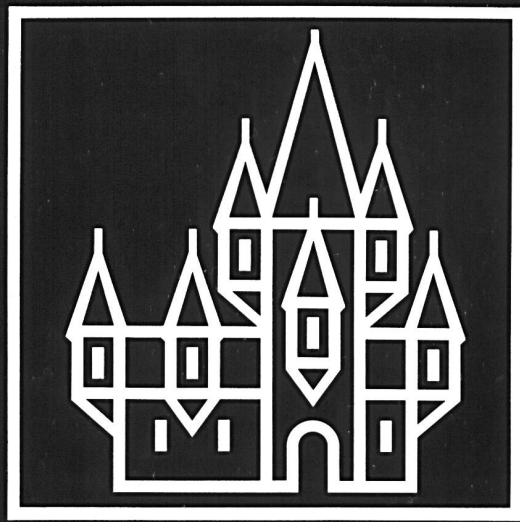
Nutzungsbedingungen

Die ETH-Bibliothek ist Anbieterin der digitalisierten Zeitschriften. Sie besitzt keine Urheberrechte an den Inhalten der Zeitschriften. Die Rechte liegen in der Regel bei den Herausgebern. Die auf der Plattform e-periodica veröffentlichten Dokumente stehen für nicht-kommerzielle Zwecke in Lehre und Forschung sowie für die private Nutzung frei zur Verfügung. Einzelne Dateien oder Ausdrucke aus diesem Angebot können zusammen mit diesen Nutzungsbedingungen und den korrekten Herkunftsbezeichnungen weitergegeben werden. Das Veröffentlichen von Bildern in Print- und Online-Publikationen ist nur mit vorheriger Genehmigung der Rechteinhaber erlaubt. Die systematische Speicherung von Teilen des elektronischen Angebots auf anderen Servern bedarf ebenfalls des schriftlichen Einverständnisses der Rechteinhaber.

Haftungsausschluss

Alle Angaben erfolgen ohne Gewähr für Vollständigkeit oder Richtigkeit. Es wird keine Haftung übernommen für Schäden durch die Verwendung von Informationen aus diesem Online-Angebot oder durch das Fehlen von Informationen. Dies gilt auch für Inhalte Dritter, die über dieses Angebot zugänglich sind.

EDLE BETTWÄSCHE.



SCHLOSSBERG

Schlossberg Textil AG · CH-8038 Zürich · Telefon 01/482 73 73 · Telefax 01/481 57 37 · Telex 815 225

HEIMTEX ZÜRICH

42. Fachmesse für Heimtextilien

Montag bis Donnerstag, 4. bis 7. September 1989, 09.00–18.00 Uhr



Textil-
Mode-Center Zürich

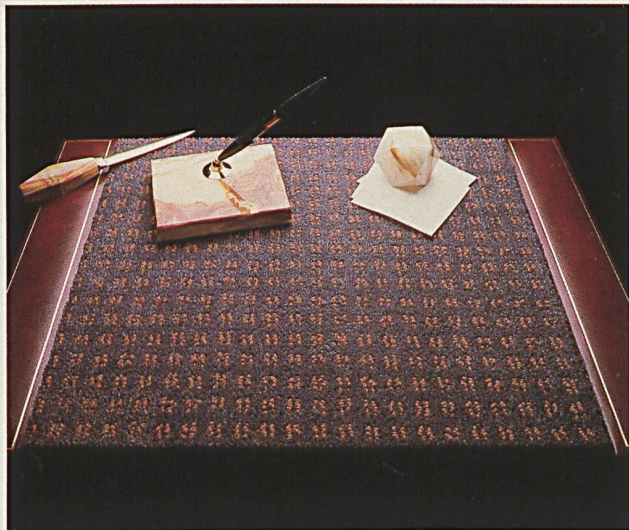
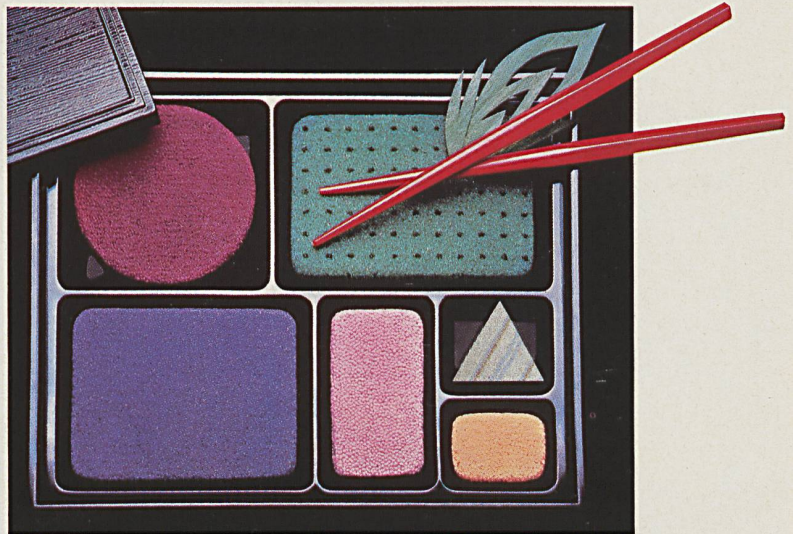
Die vielen Vorteile für Sie liegen auf der Hand:

- ***Die neusten Kreationen und Trends werden unter einem Dach präsentiert!***
- ***Tür an Tür liegen die Sie interessierenden Kollektionen bereit!***
- ***Konzentriertes Einkaufen bringt Ihnen grossen Zeitgewinn!***

Sie sehen die massgebendsten Kollektionen schweizerischer und ausländischer Textilfabrikanten:

*Frottier-, Bett-, Tisch- und Küchenwäsche,
Bett-Inhalt, Bettüberwürfe, Schlafdecken,
Gardinen-, Dekor- und Möbelstoffe,
Teppiche und Bodenbeläge.*

Teppichböden aus ANTRON® EXCEL für Qualität, Komfort und Schönheit.



Objektteppichböden aus ANTRON EXCEL Fasern von Du Pont wurden speziell für höchste Beanspruchungen entwickelt und bieten Ihnen unzählige Möglichkeiten der Gestaltung in stark frequentierten Bereichen wie Bürogebäuden und Banken, Krankenhäuser, Schulen, Hotels, Kaufhäuser und Restaurants bis hin zu Flugabfertigungsgebäuden.

ANTRON EXCEL Teppichböden stehen in einer großen Palette attraktiver Farben, Strukturen und Dessins zur Verfügung, die Ihrer Kreativität keinerlei Grenzen setzt, so daß Sie den Teppichboden zum ausdrucksstarken Bestandteil eines Objektes machen können.

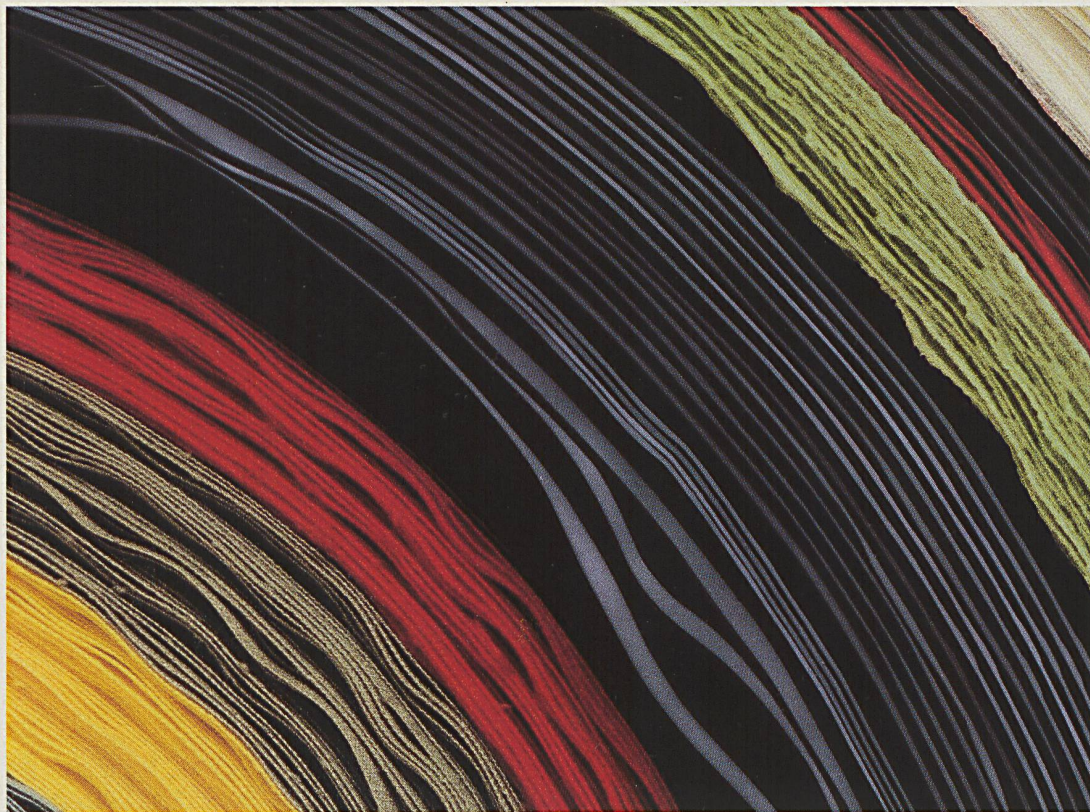
Der quadratische Faserquerschnitt mit den vier Hohlräumen von ANTRON EXCEL bietet Ihnen außergewöhnliche Eigenschaften

wie Verschleißfestigkeit, Pflegeleichtigkeit in Verbindung mit der Fähigkeit, Schmutz zu kaschieren sowie dauerhaften Schutz gegen statische Aufladungen. Deswegen bleiben Teppichböden aus ANTRON EXCEL sichtbar länger sauber.

Kein Wunder, daß immer mehr Teppichböden aus ANTRON EXCEL von Du Pont für stark beanspruchte Bereiche empfohlen werden, wo dauerhaft schönes Aussehen zählt. Allein in Europa wurden bisher über 100 Millionen Quadratmeter verlegt.

Weitere Informationen und Prospekte erhalten Sie auf Anfrage von:
Du Pont de Nemours International S.A.
Flooring Systems, Postfach 50
1218 Le Grand-Sacconnex, Genf.

DU PONT



16. 9. 1989 TAG DER TEXTILINDUSTRIE

Die Schweizer Textil- und Bekleidungsindustrie kann auf eine lange Tradition zurückblicken. Sie setzte zum Teil auch die Grundlage für die Entwicklung anderer Industriezweige.

Heute hat sie dank ihrem hohen Qualitätsniveau, ihrer Kreativität und ihrem modischen Flair einen festen Platz im internationalen Textilmarkt. Sie verbindet Spezialisierung mit hochentwickelter Technologie. Ihre Produkte werden deshalb auch in Zukunft gefragt sein.

Am Samstag, 16. September 1989, öffnen 60 Firmen der Textil- und Bekleidungsindustrie ihre Türen. Wir heissen Sie willkommen!

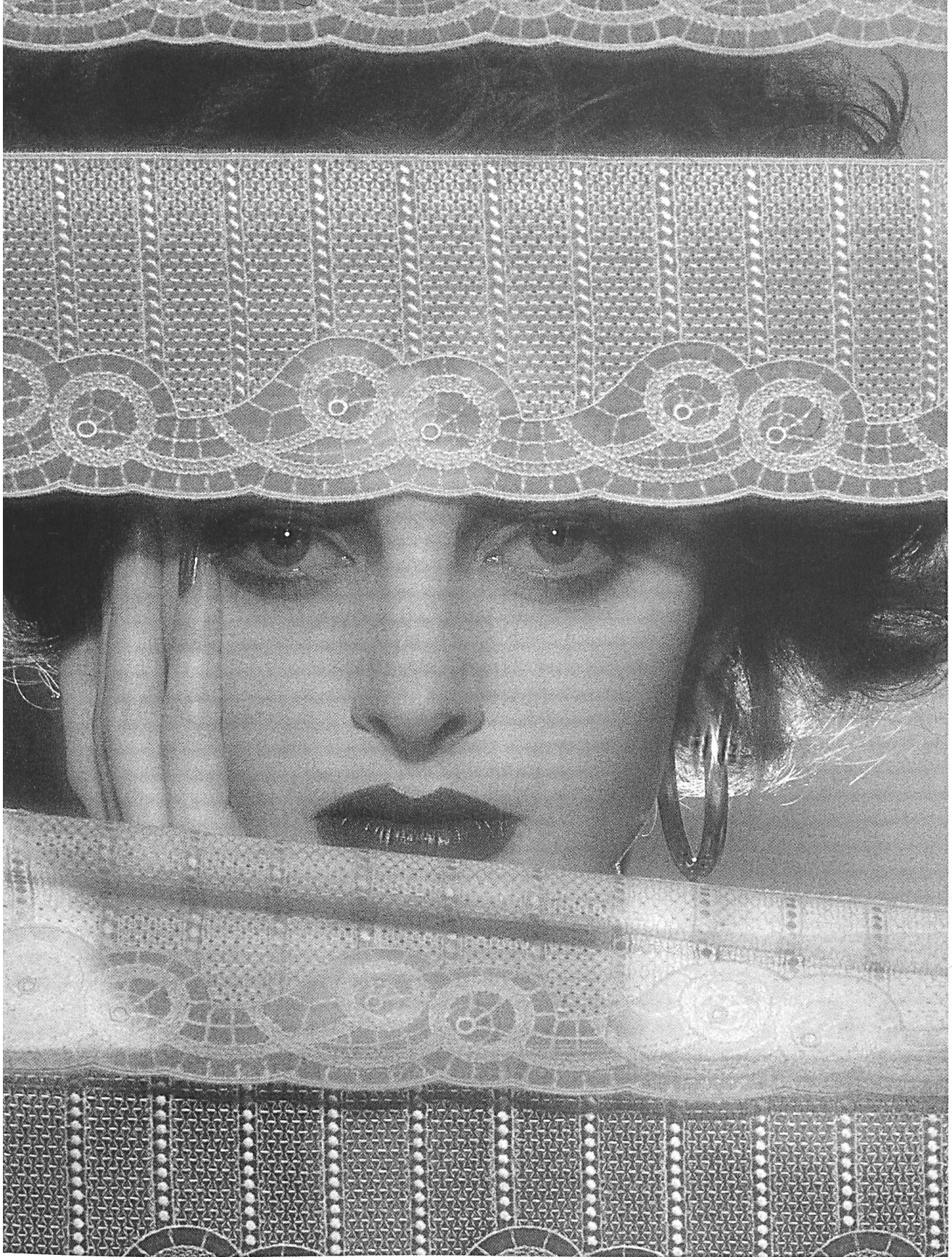
Bally Band AG
5012 Schönenwerd
Bandfabrik Breitenbach AG
4226 Breitenbach
Bäumlin AG
9425 Thal
Bethge AG
4800 Zofingen
Blumer Söhne & Cie AG
8427 Rorbas-Freienstein
Boller, Winkler AG
8488 Turbenthal
Hermann Bühler AG
8482 Sennhof
Coyarn AG
9469 Haag
création baumann
4901 Langenthal
Emar AG
6414 Oberarth
Eskimo Textil AG
8488 Turbenthal
Fehlmann AG
5040 Schöffland
Feinweberei Elmer AG
8636 Wald
Gebrüder Frey AG
8832 Wollerau
Gebrüder Leemann AG
9620 Lichtensteig
Kurt Grütter
9620 Lichtensteig
Gugelmann & Cie AG
4914 Roggwil
Habis Textil AG
9230 Flawil
Heberlein Textildruck AG
9630 Wattwil
Hofmann & Co AG
8730 Uznach
ISA Sallmann AG
8580 Amriswil
Otto Kauf AG
9642 Ebnat-Kappel
Keller & Co. AG
8636 Wald
Kesmalon AG
8856 Tuggen
Arthur Kessler
8855 Nuolen
Walter Knoepfel AG
9053 Teufen
H. Kuny & Cie AG
5024 Küttigen
Lang & Co.
6260 Reiden
Lauterburg & Cie AG
3550 Langnau im Emmental
Media AG
9410 Heiden
Meyer-Mayor AG
9652 Neu St. Johann
Möbelstoffe Langenthal AG
4900 Langenthal
R. Müller & Cie. AG
5703 Seon
Müller & Steiner AG
8716 Schmerikon
Niederer & Co. AG
9620 Lichtensteig
Ruckstuhl AG
4900 Langenthal
E. Ruoss-Kistler AG
8863 Buttikon
Salzmann AG
8637 Laupen/Wald ZH
Schild-Kleiderfabrik am Rotsee AG
6002 Luzern
Schweiz. Gesellschaft für Tüllindustrie
9542 Münchwilen
SLG Textil AG
8432 Zweiden
Spinnerei am Uznaberg
8730 Uznach
Spinnerei an der Lörze
6340 Baar
Spinnerei Kunz AG
5200 Windisch
Spinnerei Murg AG
8877 Murg
Spinnerei & Weberei Dietfurt AG
9606 Bütschwil
Stoffel AG
8887 Mels
Teppichfabrik Melchnau AG
4917 Melchnau
Traxler AG
8363 Bichelsee
Truns Tuch- und Kleiderfabrik
7166 Trun
Weber & Cie AG
4663 Aarburg
Weberei Schläpfer AG
9053 Teufen
Weberei Steg AG
8496 Steg
Weberei Wängi AG
9545 Wängi
Weberei Walenstadt
8880 Walenstadt
Weseta, Vereinigte Webereien Sernftal
8765 Engi
Wettstein AG
6252 Dagmersellen
Zwicky & Co. AG
8304 Wallisellen



ALTOCO AG

Wir fabrizieren Stickereien für Lingerie und Heimtextilien · Embroidery Manufacturers · Fabrication de broderies

CH-9001 St.Gallen, Telex 77 641
St.Leonhardstr. 61, Tel. 071 22 65 74



EXKLUSIV, KREATIV,
GANZ IM ZEICHEN DER ZEIT


Bischoff
ST. GALLEN · SCHWEIZ

BISCHOFF TEXTIL AG
BOGENSTRASSE 9
CH-9001 ST. GALLEN
TEL. 071/29 01 11
TELEX BTEX STGALL 77192
TELEFAX 071/27 76 91

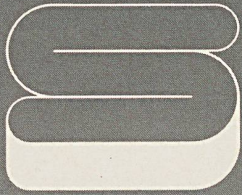
KLEIDERSTOFFE UND FOULARDS, BETTWÄSCHE UND EINRICHTUNGSTOFFE.



ADRIAN SUTTER GÖTTSCHE LOWE

CHRISTIAN FISCHBACHER STOFF-KREATIONEN ST. GALLEN COMO WUPPERTAL AMSTERDAM LONDON PARIS NEW YORK TOKYO

Christian Fischbacher



WEBEREI
SCHLÖPFER
AG

CH - 9053 Teufen

Telefon 071/331166

Telefax 071/332761

Telex 71198 WEBCO



Hersteller von modischen Geweben
Fabricants de tissus hautes nouveautés
Manufacturers of exclusive fabrics



DIE GRÖSSTE TEPPICHMESSE DER WELT

8.-11.1.1990

DIESE VIER
MESSETAGE
ENTSCHEIDEN
ÜBER IHREN
JAHRES-
ERFOLG.

Die domotex hannover '90 ist die größte internationale

Fachmesse für Teppiche und Teppichböden.

Über 650 Aussteller aus 34 Ländern präsentieren das

vollständige Weltmarkt-Angebot an:

- Handgefertigte Teppiche
- Webteppiche
- Textile und elastische Fußbodenbeläge
- Fasern, Garne
- Anwendungstechnik, Warenpräsentation

auf mehr als 120.000 m² Ausstellungsfläche.



8.-11.1.1990

**domotex
hannover**

Internationale Fachmesse für Teppiche + Teppichböden

Deutsche Messe AG, Messegelände, D-3000 Hannover 82, Telefon (0511)
89-0, Telex 9 22 728, Telefax (0511) 8 93 26 26, BTX *30243 #

Weitere Informationen:

Reisebüro KUONI AG, Abteilung Hannover-Messe, Neue Hard 7, CH-8037
Zürich, ☎ (1) 2774444, Telex 823052, Fax (1) 2710001



FORSTER WILLI ST-GALL

Garnitures brodées pour vos draps • Gestickte Garnituren für Ihre Bettwäsche
 Embroidered trimmings for your bedlinen • Guarniciones bordadas par sus sábanas

Agents:

FRANCE:
 Projety
 110, rue Richelieu
 F-75002 Paris

GREAT BRITAIN:
 Forster Willi UK Ltd.
 84 Baker Street
 London W1M 1DL

USA:
 Marcel Banziger Inc.
 110 West 40th Street
 New York, N.Y. 10018

JAPAN:
 Messrs.
 Liebermann Waelchli + Co. Ltd.
 P.O. Box 243
 Shinjuku Mitsui Bldg.
 Tokyo
 Messrs.
 Liebermann Waelchli + Co. Ltd.
 P.O. Box 108 Semba
 Osaka

DEUTSCHLAND:
 Forster Willi + Co. AG
 Flurhofstrasse 150
 CH-9001 St. Gallen

Agenti:

ITALIA:
 Insieme S.N.C.
 Di Carlalberto E Lorenzo Relli
 Via Enrico Poggi 9
 I-50129 Firenze
 Alessandro Morandi
 c/o R.I.E.
 Via Capranica 14
 I-20131 Milano
 Sig. Nicolo Passaquindici
 Via Boncompagni 93
 I-00187 Roma

Rag. Enzo Pietrogiovanni
 Via Filippo Turati 13
 I-70124 Bari

Dott. Vito Laterza
 Via Sant'Andrea 48
 I-31010 Paderno del Grappa

Agentes:
ESPAÑA:
 Don Pedro García Flores
 Esparteros 11
 E-Madrid 12
 Dauka Exclusivas SA
 Llull 47-49
 E-Barcelona 5
 D. Ricardo Candela Vert
 Calle Salamanca 13
 E-Valencia

Agentes:

PORTUGAL:
 Alsilor
 A.J.G. Silva, Lda.
 Av. Almirante Reis 89, 6º, D
 P-Lisboa
 C. Vaquero dos Santos
 P. do Marquês de Pombal 250
 P-Porto

FORSTER WILLI & CO. AG
 FLURHOFSTRASSE 150
 CH-9001 ST. GALLEN
 TEL. 071 25 55 15

MARVEL

DIE MEISTERSCHAFT DES UNIKATS
DAS HANDWERK DES REGENBOGENS
AUF REINER SEIDE

Jakob Schlaepfer & Co. AG



Distribution

BRD/Schweiz · Glen Saxon Textil GmbH · Holzerstrasse 64/66 · Postfach 49 · D-4053 Jüchen (Hochneukirch) BRD · Tel. 02164/2247 · Telex 8529267 · Telefax 02164/2783
Italien · Dedar Srl · Via G. P. Clerici 35 · I-21046 Gerenzano (VA) Italia · Tel. 02/9681381 · Telex 326158 Dedari · Telefax 02/9689139
USA · Jakob Schlaepfer Inc · 5418 Mc Connell Avenue · Marina del Rey Park / Los Angeles / California 90066 · Tel. 213/306/1696 · Telefax 213/301/0319
Frankreich · Jakob Schlaepfer Sarl · 58 Rue des Mathurins · F-75008 Paris / France · Tel. 01/42669406 · Telex 200985 Bird · Telefax 01/42669407
Weitere Informationen · Jakob Schlaepfer & Co. AG · Teufenerstr. 11 · CH-9001 St.Gallen / Schweiz · Tel. 071/201140 · Telex 77164 · Telefax 071/221418

FABRIC FRONTLINE überrascht wieder mit neuem – doch unverwechselbarem Chic. Mit einer exklusiven, topmodischen Kollektion für Bett und Bad.

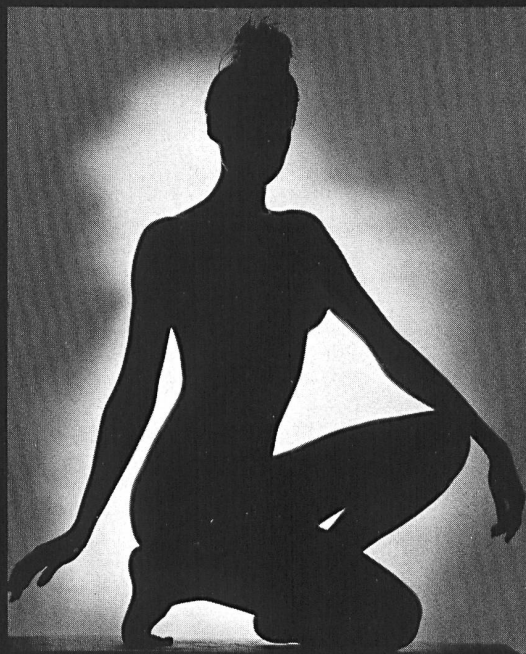
Wie immer, präsentiert von **BONJOUR OF SWITZERLAND**. Am Stand 555, Heimtex Zürich.

Ausserdem finden Sie dort die neuen, raffinierten Dessins und Farbkombinationen für die edelste Satin- und Jersey-Bettwäsche: Collection *Elégance 90*. Und natürlich viel Interessantes und Erfrischendes im Frottierbereich.

Boller, Winkler AG · Spinnerei, Weberei · 8488 Turbenthal, Schweiz · Tel. 052 45 15 21



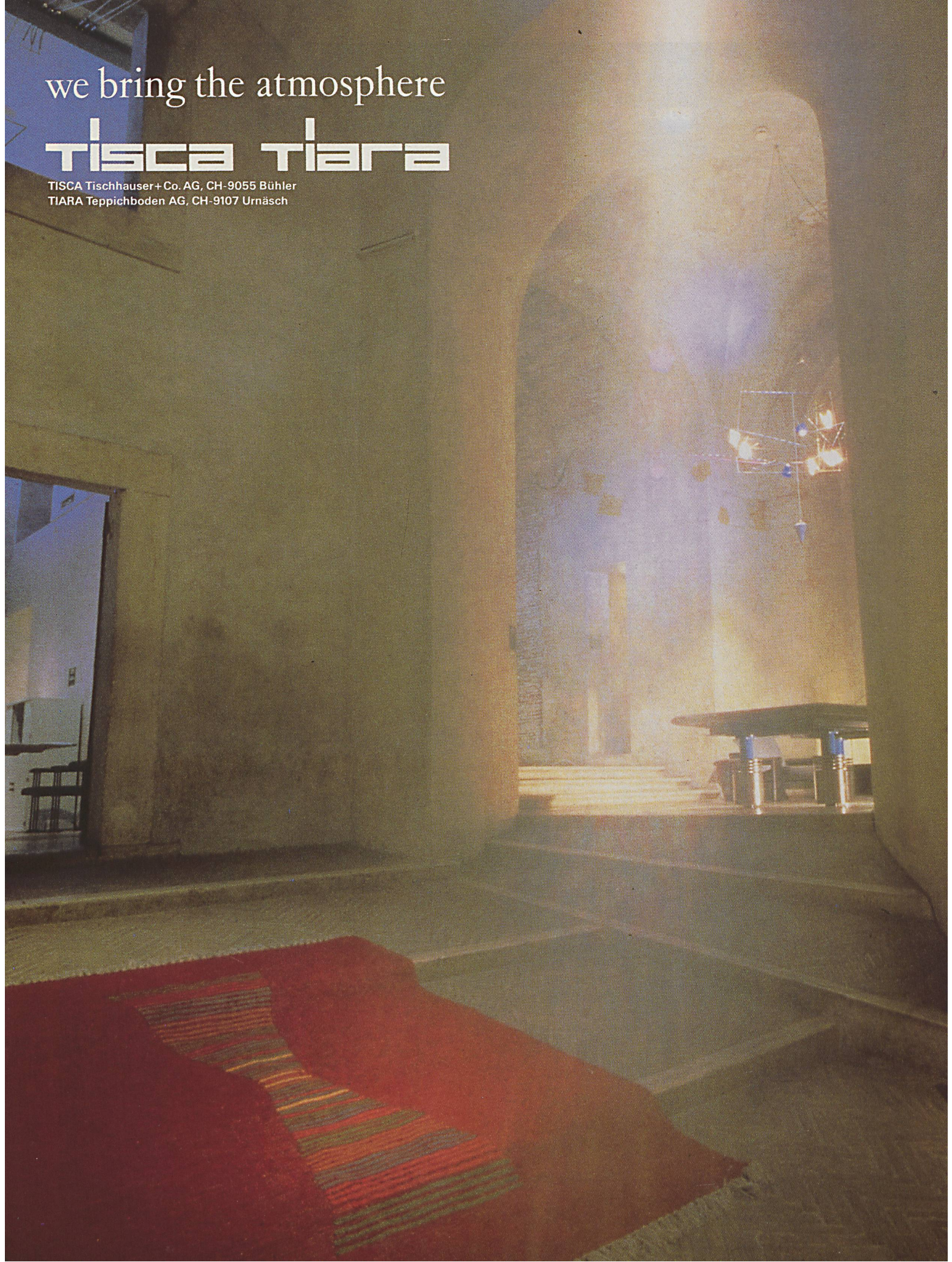
La surprise – c'est... **BONJOUR**



we bring the atmosphere

TISCA TIARA

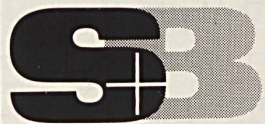
TISCA Tischhauser+Co. AG, CH-9055 Bühler
TIARA Teppichboden AG, CH-9107 Urnäsch



PARTNER RENOMMIERTESTER

HOTELS UND RESTAURANTS - WELTWEIT,

SEIT GENERATIONEN



**SCHEITLIN
+ BORNER**
of Switzerland

Scheitlin + Borner AG
Leinenweberei
CH-3076 Worb
Telefon 031/83 11 51
Telex 91 24 76
Telefax 031/83 55 50