

**Zeitschrift:** Gesundheitsnachrichten / A. Vogel  
**Band:** 37 (1980)  
**Heft:** 6

## **Werbung**

### **Nutzungsbedingungen**

Die ETH-Bibliothek ist die Anbieterin der digitalisierten Zeitschriften. Sie besitzt keine Urheberrechte an den Zeitschriften und ist nicht verantwortlich für deren Inhalte. Die Rechte liegen in der Regel bei den Herausgebern beziehungsweise den externen Rechteinhabern. [Siehe Rechtliche Hinweise.](#)

### **Conditions d'utilisation**

L'ETH Library est le fournisseur des revues numérisées. Elle ne détient aucun droit d'auteur sur les revues et n'est pas responsable de leur contenu. En règle générale, les droits sont détenus par les éditeurs ou les détenteurs de droits externes. [Voir Informations légales.](#)

### **Terms of use**

The ETH Library is the provider of the digitised journals. It does not own any copyrights to the journals and is not responsible for their content. The rights usually lie with the publishers or the external rights holders. [See Legal notice.](#)

**Download PDF:** 21.11.2024

**ETH-Bibliothek Zürich, E-Periodica, <https://www.e-periodica.ch>**

# Vollwert-Müesli

A. Vogel's Vollwert-Müesli ist aus biologischen Vollgetreideflocken, wie Weizen, Hafer, Hirse, Naturreis, Gerste, Roggen, Soja und Kastanien hergestellt, angereichert mit Mandeln, Aprikosen und Sultaninen.

Es ist anstelle von Industriezucker, mit Milchzuckergranulat, Trauben und der gehaltvollen Tropenfrucht DURIAN bereichert. Vollwert-Müesli liefert dem Körper, neben den notwendigen Nährstoffen, die für die Verdauung wichtigen Ballaststoffe. Vollwert-Müesli kann mit Milch, Yoghurt oder Rahm und frischen Früchten der Saison zubereitet werden. Vollwert-Müesli zum

Frühstück, ideal als Zwischenmahlzeit oder als leichtes Abendessen für jung und alt.

Packungen à 350 g und 1 kg

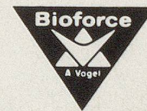
100 g Vollwert-Müesli enthalten:

Eiweiss	11 %
Kohlenhydrate	27 %
Kcal.	375
kJ	1620
BW	6,6

Erhältlich in allen Apotheken, Drogerien und Reformhäusern

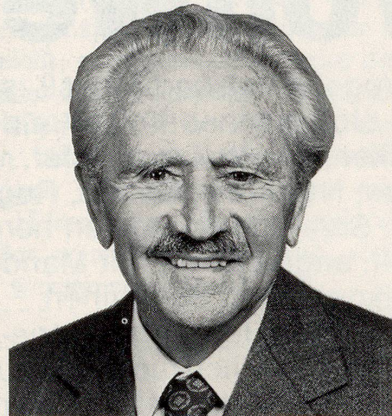
ein **A. Vogel** Produkt

BIOFORCE AG  
9325 Roggwil



Naturarzt A. Vogel  
stellt eine neue  
Gesichts- und  
Körpercrème vor:

## Echinacea-Crème



**Echinacea-Crème** enthält den natürlichen Extrakt der Echinacea angustifolia (amerikanischer Sonnenhut).

Dank der milden, feuchtigkeitsspendenden Grundlage dringt der Extrakt sofort in die Haut ein, ohne zu fetten.

Echinacea wurde schon von den Indianern wegen seiner günstigen und vielfältigen Wirkung auf die Haut sehr geschätzt.



- Echinacea-Crème schützt und nährt die Haut
- Echinacea-Crème entspannt und besänftigt die Haut

ein A. Vogel-Produkt

Bioforce AG,  
Roggwil TG

