

Zeitschrift: Visit : Magazin der Pro Senectute Kanton Zürich
Herausgeber: Pro Senectute Kanton Zürich
Band: - (2017)
Heft: 4: Lichtvolles Ende : Menschen berichten von ihren Nahtoderfahrungen
: was passiert mit uns, wenn wir sterben?

Werbung

Nutzungsbedingungen

Die ETH-Bibliothek ist die Anbieterin der digitalisierten Zeitschriften. Sie besitzt keine Urheberrechte an den Zeitschriften und ist nicht verantwortlich für deren Inhalte. Die Rechte liegen in der Regel bei den Herausgebern beziehungsweise den externen Rechteinhabern. [Siehe Rechtliche Hinweise.](#)

Conditions d'utilisation

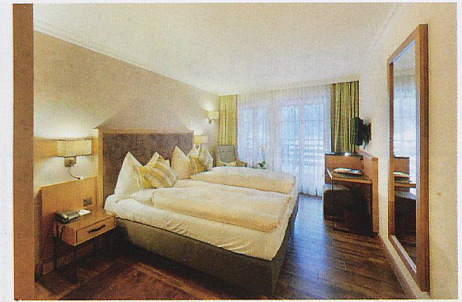
L'ETH Library est le fournisseur des revues numérisées. Elle ne détient aucun droit d'auteur sur les revues et n'est pas responsable de leur contenu. En règle générale, les droits sont détenus par les éditeurs ou les détenteurs de droits externes. [Voir Informations légales.](#)

Terms of use

The ETH Library is the provider of the digitised journals. It does not own any copyrights to the journals and is not responsible for their content. The rights usually lie with the publishers or the external rights holders. [See Legal notice.](#)

Download PDF: 22.01.2025

ETH-Bibliothek Zürich, E-Periodica, <https://www.e-periodica.ch>



Das Hotel Kirchbühl in Grindelwald liegt inmitten einer einzigartigen Kulisse. Im Hotel selbst wird Gastlichkeit grossgeschrieben.

Gastfreundschaft, Erholung und Genuss pur in Grindelwald

Oberhalb der Dorfkirche auf einer Anhöhe gelegen, mit atemberaubendem Blick auf die Berge und Gletscher des UNESCO-Welterbes Jungfrau-Aletsch, bietet Ihnen das Hotel Kirchbühl naturnahe Erholung, kulinarischen Genuss und familiäre Gastfreundschaft.

Grindelwald bietet das ganze Jahr eine grosse Auswahl an Aktivitäten für Naturliebhaber. Wanderungen in diversen Schwierigkeitsstufen starten direkt vor dem Hotel und führen Sie in die umliegende Bergwelt. Das prachtvolle Panorama ist Ihr ständiger Wegbegleiter.

Mit unserem kostenlosen Shuttlebus bringen wir Sie bequem zur Firstbahn oder zum Bahnhof und zurück. Zudem profitieren Sie von der Gratisbenützung des Ortsbusses. Besonders auch im Winter ist die Jungfrauaregion ein beliebtes Gebiet zum Winterwandern, Skifahren und Langlaufen.

Nach einem Tag in der Natur erwartet Sie im Hotel Kirchbühl ein gemütliches Zimmer mit Balkon und Blick auf die Berge. Wir empfangen Sie zum Aperitif in der «Chemi Stube» und zum anschliessenden Abendessen im Gourmet-Restaurant «La Marmite» mit französischer Küche und asiatischen Spezialitäten. Geniessen Sie dazu einen edlen Tropfen aus unserem Weinkeller.

Wer es lieber etwas rustikaler mag, ist im «Hilty Stübli» oder in der «Eiger Stube» genau richtig. Hier finden Sie Schweizer Spezialitäten und regionale Gerichte auf der Speisekarte.

Das Hotel Kirchbühl wurde im Jahr 1900 erbaut und wird von Familie Brawand nun bereits in der vierten Generation geführt. Durch die herzliche und persönliche Gastfreundschaft der Besitzerfamilie und ihrer Mitarbeiter fühlen Sie sich bei uns wie zuhause. Bei der Buchung direkt beim Hotel garantieren wir Ihnen den besten Preis.



KIRCHBÜHL
HOTEL★★★★ GRINDELWALD

Kontakt:

Hotel Kirchbühl
Kirchbühlstrasse 23
3818 Grindelwald
hotel@kirchbuehl.ch
www.kirchbuehl.ch
033 854 40 80