

Jahresversammlung 1992 : Bilder von den Exkursionen

Autor(en): [s.n.]

Objektyp: **Article**

Zeitschrift: **Bulletin der Vereinigung Schweiz. Petroleum-Geologen und -Ingenieure**

Band (Jahr): **59 (1992)**

Heft 135

PDF erstellt am: **23.07.2024**

Persistenter Link: <https://doi.org/10.5169/seals-216063>

Nutzungsbedingungen

Die ETH-Bibliothek ist Anbieterin der digitalisierten Zeitschriften. Sie besitzt keine Urheberrechte an den Inhalten der Zeitschriften. Die Rechte liegen in der Regel bei den Herausgebern.

Die auf der Plattform e-periodica veröffentlichten Dokumente stehen für nicht-kommerzielle Zwecke in Lehre und Forschung sowie für die private Nutzung frei zur Verfügung. Einzelne Dateien oder Ausdrucke aus diesem Angebot können zusammen mit diesen Nutzungsbedingungen und den korrekten Herkunftsbezeichnungen weitergegeben werden.

Das Veröffentlichen von Bildern in Print- und Online-Publikationen ist nur mit vorheriger Genehmigung der Rechteinhaber erlaubt. Die systematische Speicherung von Teilen des elektronischen Angebots auf anderen Servern bedarf ebenfalls des schriftlichen Einverständnisses der Rechteinhaber.

Haftungsausschluss

Alle Angaben erfolgen ohne Gewähr für Vollständigkeit oder Richtigkeit. Es wird keine Haftung übernommen für Schäden durch die Verwendung von Informationen aus diesem Online-Angebot oder durch das Fehlen von Informationen. Dies gilt auch für Inhalte Dritter, die über dieses Angebot zugänglich sind.

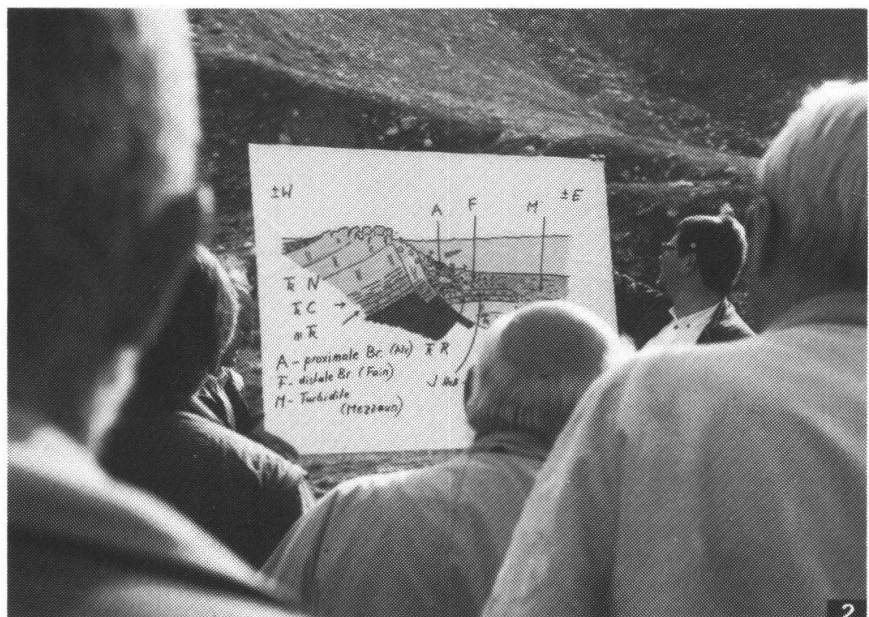
Schriftenverzeichnis:

- GEOEXPERT AG (1991): Alptransit Seismik 1990, Schlussbericht an das BAV (nicht veröffentlicht)
- KELLERHALS P.(1992): Geologie des Löttschberg-Basistunnel in: Die AlpTransit-Basistunnel Gotthard und Löttschberg, SIA Dokumentation D 085
- SCHINDLER C. (1991): Wie sicher sind geologische Prognosen? ETH-Symposium 21./22.März 1991
- SCHNEIDER T.R. (1992): Geologie Gotthard-Basis Tunnel in: Die AlpTransit-Basistunnel Gotthard und Löttschberg, SIA Dokumentation D 085
- (1992): Einige geologische und geotechnische Probleme des Gotthard-Basistunnels in: Felsbau 10 (1992) Nr.1, Herausgeber: Österreichische Gesellschaft für Geomechanik

Jahresversammlung 1992 - Bilder von den Exkursionen



1. Stop Curtinatsch am Fuss des Piz Alv
Exkursionsführer
Prof. R. TRUMPY



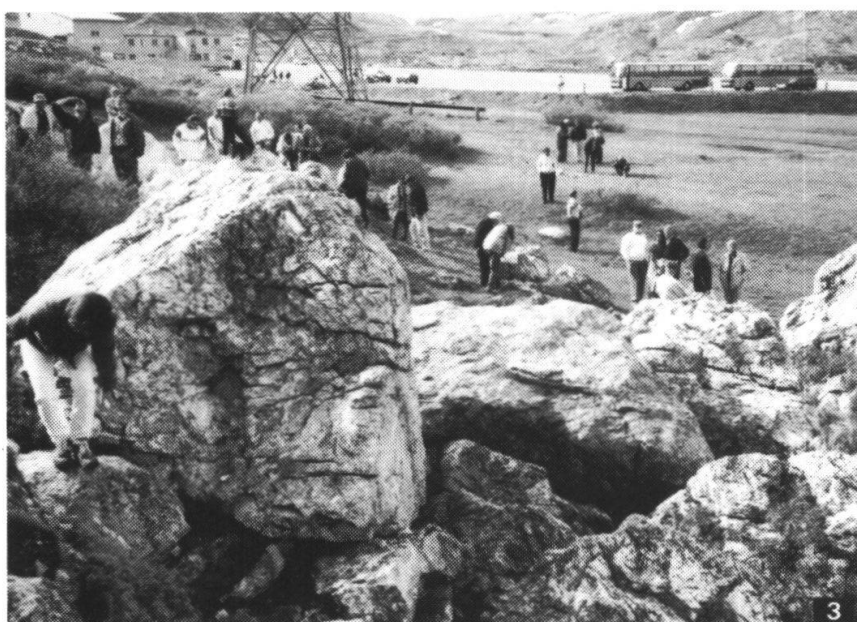
2. Die geologische Situation am Piz Alv, die Entstehung der Alv- Breckzie am Südrand der Tethys

Acknowledgements; we thank G. TORREILLES for his active contribution and advice on geophysical matters. TGK would also like to thank P. LEHNER (programme manager NFP 20) to use unpublished seismic data of NFP 20 and A. PFIFFNER (University of Berne) for fruitful discussions on alpine tectonics.

References

- LAYAT, C. (1967): Modified Gardner delay time and constant distance correlation, In: MUSGRAVE, A.W. (Ed.): Seismic refraction prospecting, 171-193, Spec. Publ.SEG.
- SCOTT, J.H. (1973): Seismic refraction modeling by computer, Geophysics 38/2, 271-284.

Jahresversammlung 1992 - Bilder von den Exkursionen



3. Curtinatsch. Die Piz Alv - Breckzie kann in Bergsturzböcken studiert werden



4. Der gewaltige Bergsturz von 1985 im Veltlin vom Gegenhang gesehen