

Zeitschrift: Bulletin für angewandte Geologie
Band: 12 (2007)
Heft: 2

Werbung

Nutzungsbedingungen

Die ETH-Bibliothek ist die Anbieterin der digitalisierten Zeitschriften. Sie besitzt keine Urheberrechte an den Zeitschriften und ist nicht verantwortlich für deren Inhalte. Die Rechte liegen in der Regel bei den Herausgebern beziehungsweise den externen Rechteinhabern. [Siehe Rechtliche Hinweise.](#)

Conditions d'utilisation

L'ETH Library est le fournisseur des revues numérisées. Elle ne détient aucun droit d'auteur sur les revues et n'est pas responsable de leur contenu. En règle générale, les droits sont détenus par les éditeurs ou les détenteurs de droits externes. [Voir Informations légales.](#)

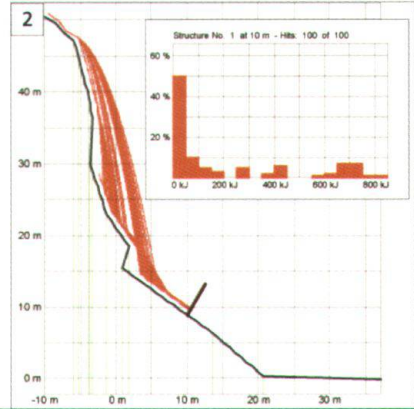
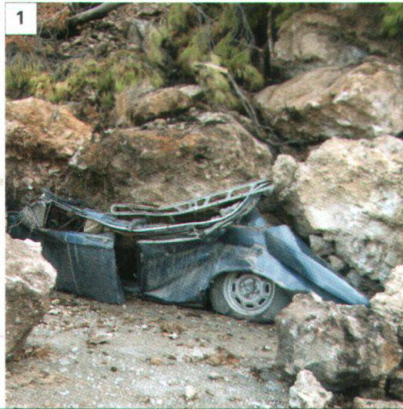
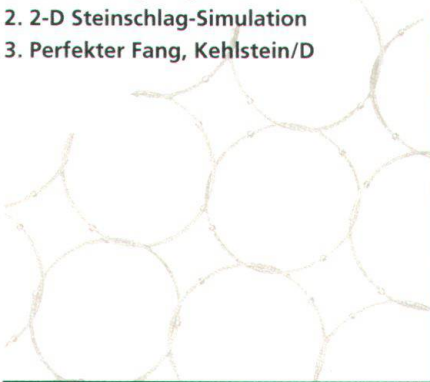
Terms of use

The ETH Library is the provider of the digitised journals. It does not own any copyrights to the journals and is not responsible for their content. The rights usually lie with the publishers or the external rights holders. [See Legal notice.](#)

Download PDF: 04.10.2024

ETH-Bibliothek Zürich, E-Periodica, <https://www.e-periodica.ch>

1. Steinschlagereignis, Levkada/GR
2. 2-D Steinschlag-Simulation
3. Perfekter Fang, Kehlstein/D



GeobruGG Steinschlagbarrieren für Einschlagenergien zwischen 100 kJ und 5000 kJ

GeobruGG Steinschlagbarrieren sind im Gegensatz zu anderen Barrieren aus sorgfältig aufeinander abgestimmten Komponenten konzipiert, die als Ganzes wirken. Sie sind nach den strengen Schweizer Richtlinien über die Typenprüfung von Schutznetzen gegen Steinschlag getestet und zertifiziert.

GeobruGG Steinschlagbarrieren stoppen erfolgreich Ereignisse bis 5000 kJ. Das entspricht einem 16 Tonnen schweren Betonblock, der aus einer Höhe von 32 m in freiem Fall mit 90 km/h oder 25 m/s in die Barriere einschlägt.

Unser Steinschlag-Film zeigt Ihnen die Leistungsfähigkeit unserer **Barrieren**. Fordern Sie ihn zusammen mit unseren Broschüren an und besprechen Sie Ihre Schutzbedürfnisse mit unseren Spezialisten.



GeobruGG AG
 Schutzsysteme
 Hofstrasse 55 • CH-8590 Romanshorn
 Tel. +41 71 466 81 55
 Fax +41 71 466 81 50
 info@geobruGG.com
 www.geobruGG.com