

Objekttyp: **FrontMatter**

Zeitschrift: **Swiss bulletin für angewandte Geologie = Swiss bulletin pour la géologie appliquée = Swiss bulletin per la geologia applicata = Swiss bulletin for applied geology**

Band (Jahr): **20 (2015)**

Heft 2

PDF erstellt am: **22.07.2024**

### **Nutzungsbedingungen**

Die ETH-Bibliothek ist Anbieterin der digitalisierten Zeitschriften. Sie besitzt keine Urheberrechte an den Inhalten der Zeitschriften. Die Rechte liegen in der Regel bei den Herausgebern. Die auf der Plattform e-periodica veröffentlichten Dokumente stehen für nicht-kommerzielle Zwecke in Lehre und Forschung sowie für die private Nutzung frei zur Verfügung. Einzelne Dateien oder Ausdrucke aus diesem Angebot können zusammen mit diesen Nutzungsbedingungen und den korrekten Herkunftsbezeichnungen weitergegeben werden. Das Veröffentlichen von Bildern in Print- und Online-Publikationen ist nur mit vorheriger Genehmigung der Rechteinhaber erlaubt. Die systematische Speicherung von Teilen des elektronischen Angebots auf anderen Servern bedarf ebenfalls des schriftlichen Einverständnisses der Rechteinhaber.

### **Haftungsausschluss**

Alle Angaben erfolgen ohne Gewähr für Vollständigkeit oder Richtigkeit. Es wird keine Haftung übernommen für Schäden durch die Verwendung von Informationen aus diesem Online-Angebot oder durch das Fehlen von Informationen. Dies gilt auch für Inhalte Dritter, die über dieses Angebot zugänglich sind.

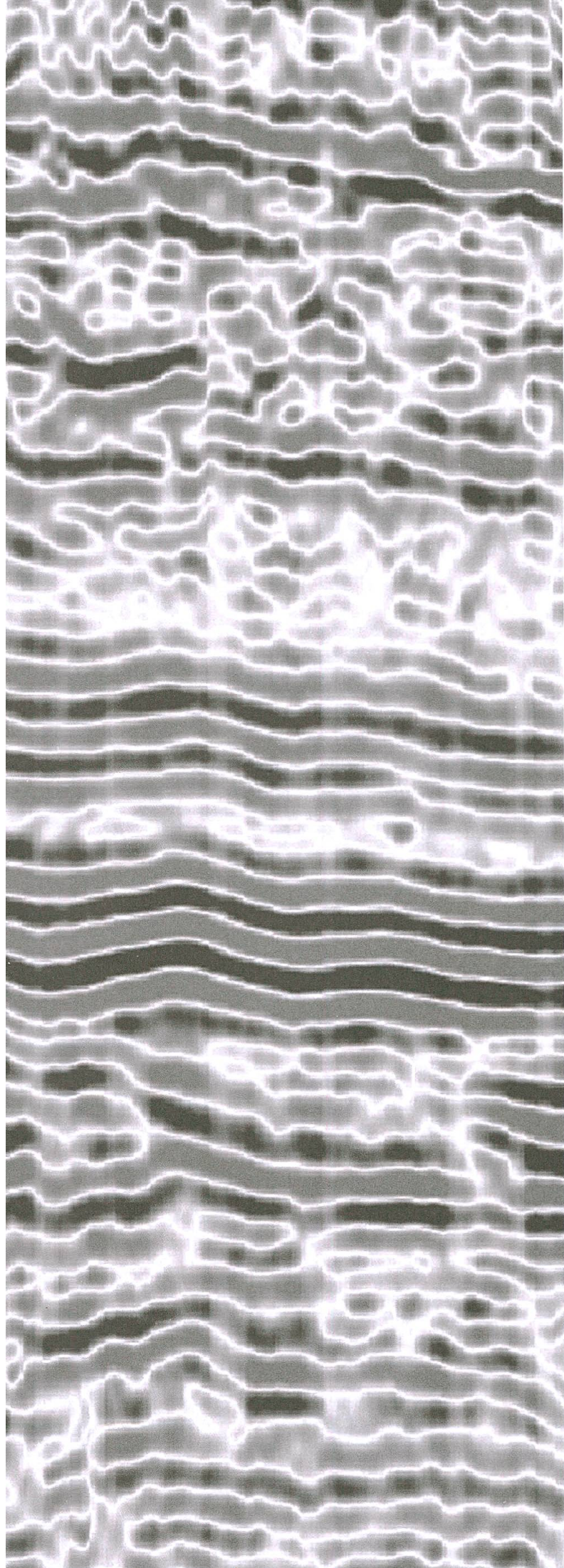
Vol. 20/2, 2015

**Swiss Bulletin**

**für angewandte Geologie  
de géologie appliquée  
di geologia applicata  
for Applied Geology**



**SFIG/GSGI**





## SFIG/GSGI

### Herausgeber / Editeurs / Editori / Editors

Swiss Association of Energy Geoscientists  
Schweizerische Vereinigung von Energie-Geowissenschaftlern  
Association suisse des géoscientifiques de l'énergie  
Associazione svizzera geoscientifici dell'energia

Schweizerische Fachgruppe für Ingenieurgeologie  
Groupement suisse de la géologie de l'ingénieur  
Gruppo svizzero della geologia dell'ingegnere  
Swiss Group for Engineering Geology

#### Vorstand / Comité

Präsident / Président  
Vizepräsident / Vice-Président  
Sekretär / Secrétaire  
Kassier / Caissier  
Redaktor / Rédacteur  
Beisitzerin / Assesseuse  
Beisitzer / Assesseeur  
Beisitzer / Assesseeur  
Beisitzer / Assesseeur  
Beisitzer / Assesseeur  
Beisitzer / Assesseeur  
Beisitzer / Assesseeur

#### SASEG

P. Burri  
B. Gunzenhauser  
H. Bürgisser  
R. Graf  
D. Bollinger  
B. Schwendener  
P. Heitzmann  
M. Suana  
S.M. Schmid  
U. Seemann  
G. Gorin  
R. Wyss

#### SFIG/GSGI

R. Krähenbühl  
R. Wyss  
T. Eisenlohr  
K. Graf  
D. Bollinger  
C. Pittet  
B. Rick  
S. Löw  
B. Loup  
D. Pozzorini

Zuschriften,  
allgemeine Fragen und  
Anmeldungen an  
Communications,  
affaires générales et  
les inscriptions à  
E-mail

Dr. Peter Burri  
Holbeinstrasse 7  
CH-4051 Basel  
peterburri.geol@bluewin.ch

Dr. Ruedi Krähenbühl  
Eichweg 2  
CH-7430 Thusis  
baugrundrisk@bluewin.ch

Mitgliederbeiträge und  
Adressänderungen an  
Cotisations et les  
changements d'adresse à  
E-mail

René Graf  
Unterhaltberg 4  
CH-8636 Wald  
rene.graf.wald@bluewin.ch

Céline Pittet, c/o Geotest AG  
Bernstrasse 165  
CH-3052 Zollikofen  
celine.pittet@geotest.ch

Postcheck-Konto  
Compte de cheques postaux

80-22159-2 Zürich

80-16512-1 Zürich

Bankverbindung  
Contact de banque

Zürcher Kantonalbank,  
1100-6671 510 Zürich

Web

www.saseg.ch

www.sfig-gsgi.ch