

Objekttyp: **Advertising**

Zeitschrift: **Das Werk : Architektur und Kunst = L'oeuvre : architecture et art**

Band (Jahr): **3 (1916)**

Heft 10

PDF erstellt am: **21.07.2024**

Nutzungsbedingungen

Die ETH-Bibliothek ist Anbieterin der digitalisierten Zeitschriften. Sie besitzt keine Urheberrechte an den Inhalten der Zeitschriften. Die Rechte liegen in der Regel bei den Herausgebern. Die auf der Plattform e-periodica veröffentlichten Dokumente stehen für nicht-kommerzielle Zwecke in Lehre und Forschung sowie für die private Nutzung frei zur Verfügung. Einzelne Dateien oder Ausdrucke aus diesem Angebot können zusammen mit diesen Nutzungsbedingungen und den korrekten Herkunftsbezeichnungen weitergegeben werden. Das Veröffentlichen von Bildern in Print- und Online-Publikationen ist nur mit vorheriger Genehmigung der Rechteinhaber erlaubt. Die systematische Speicherung von Teilen des elektronischen Angebots auf anderen Servern bedarf ebenfalls des schriftlichen Einverständnisses der Rechteinhaber.

Haftungsausschluss

Alle Angaben erfolgen ohne Gewähr für Vollständigkeit oder Richtigkeit. Es wird keine Haftung übernommen für Schäden durch die Verwendung von Informationen aus diesem Online-Angebot oder durch das Fehlen von Informationen. Dies gilt auch für Inhalte Dritter, die über dieses Angebot zugänglich sind.

Genf, Salon Moos. Nach einer Vorführung einer Kollektion von Frank Buchser-Bildern zeigt Moos die Auswahl von Werken von Edoardo Berta, die wir anlässlich der Ausstellung in Basel an dieser Stelle erwähnten. Das Oktoberheft der illustrativ und drucktechnisch vorzüglich gehaltenen Zeitschrift „Pages d'Art“ ist dem Tessiner Künstler mit 30 Abbildungen und einem Aufsatz von Arminio Janner gewidmet. Sicher eine gern beachtete Einführung zu der Ausstellung, die vom 15. Oktober bis zum 15. November offen steht.

Genf, Grand Salon d'Art. Die November-Ausstellung wird in einer interessanten Auswahl Werke von H. C. Forestier aus den verschiedensten Zeiten seines Schaffens vorführen.

St. Gallen. Der Kunst-Verein hat es als seine Aufgabe erachtet, zum Andenken an den verstorbenen J. Stauffacher eine Gedächtnis-Ausstellung zu veranstalten. In dieser nehmen die vielgestaltig, sorgfältig beobachteten Blumenstudien unstreitbar die erste Stelle ein.

Aarau, Gewerbemuseum. Direktor Meyer-Zschokke hat die Wander-Ausstellung der Werk-Wettbewerbe in einer sorgfältig gewählten Anordnung vorgeführt, darunter die Orientteppichplakate Jelmoli, den Entwurf und das ausgeführte Plakat von Baumberger nebeneinander gestellt, die Arbeiten für die Elektrizitätswerke Zürich-Bern, für Suchard, Neuchâtel, Chocoladefabrik Villars, für die Schweiz. Linoleumfabrik Giubiasco, für die Zentralheizungsfabrik und Terma Bern, für die Konfitürenfabrik Lenzburg, Vorschläge für Inserate und Hausmarken, Siegelmarken für Ferd. Wyß, Kunst- und Buchhandlung Bern, A. Bangerter & Co., Zement und Kunststeinwerke Lyß, Schweiz. Volksbank, Adolf Grieder & Cie., Seidenhaus Zürich. Die Ausstellung fand, besonders in den ausgeführten Drucksachen und Anwendungen der Entwürfe, bei Industriellen und Kaufleuten ein reges Interesse. Die Ausstellung wird in den Städten Winterthur, Basel, Luzern im Laufe des Winters vorgeführt werden und hier den Gedanken der Werk-Wettbewerbe in weite Kreise tragen.

ÜBER DIE VERWENDUNG

von
ETERNIT

Preis 50 Rp.
Gutachten herausgeg. vom B. S. A.

VERLAG BENTELI A.-G., BÜMPLIZ

ED. AERNI-LEUCH, BERN

Lichtpaus- und Plandruckanstalt
:: **Papierhandlung** ::

Grosses Lager aller Sorten technisch. Papiere



Haus
mit Giebel-
verkleidung
aus Eternit

Rittmeyer
& Furrer
Archit. B.S.A.
Winterthur



INSERATEN-ZEICHNUNG AUS DEN WERK-WETT-
BEWERBEN. II. PREIS, PAUL KAMMÜLLER, BASEL

KUNSTSALON FERN. WYSS, BERN

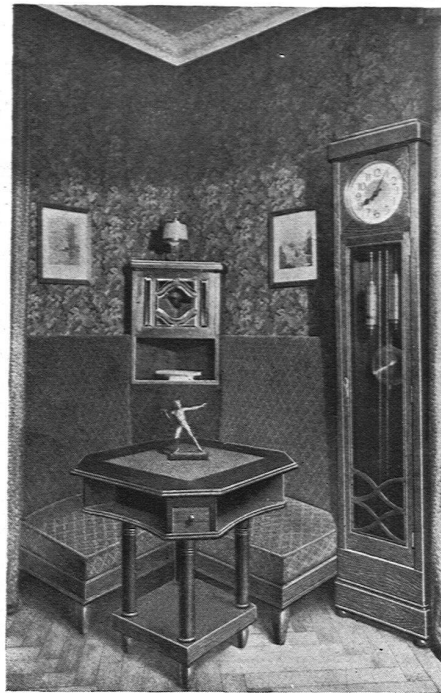
Kunstliebhabern und Künstlern, Architekten, Malern, Bildhauern empfehle ich meine sorgfältig zusammengestellte Auswahl von Fachliteratur, Künstlerbüchern, Sonderdrucken, Reproduktionen von Handzeichnungen alter u. moderner Meister.

Neudrucke mit kostbaren Illustrationen:

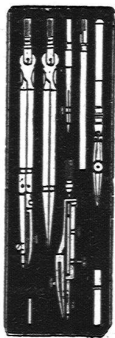
- | | |
|---|---|
| <p>Gobineau: Die Renaissance. Historische Szenen mit 23 Lichtdrucktafeln. Halbleder.</p> <p>Goethes Italienische Reise, mit 167 Zeichnungen Goethes, seiner Freunde und Kunstgenossen auf 122 Lichtdrucktafeln. Halbleder oder Lederband.</p> <p>Goethe: Die Leiden des jungen Werther, mit den elf Kupfern von Daniel Chodowiecki im Nachstich und einer Rötelstudie, in Lederband.</p> <p>Der Heiligen Leben und Leiden, anders genannt das Passional, aus alten deutschen Drucken übertragen, herausgegeben durch Severin Rüttgers, Wiedergabe von 146 Holzschnitten, aus dem Lübecker Druck von 1492, handkolorierte Holzschnitte. Halbpergament oder Schweinsleder.</p> <p>Holbein H., Bilder des Todes, nach den Probedrucken der ersten Ausgabe faksimiliert. Lederband.</p> | <p>Altfranzösische Novellen, übertragen von Paul Hausmann, mit Titelholzschnitten und Zierstücken nach alten Originalen. Lederbände.</p> <p>Altitalienische Novellen, ausgewählt und übersetzt von Paul Ernst, mit altvenezianischen Titelholzschnitten und Zierstücken. Lederbände.</p> <p>Pocci, Lustiges Komödienbüchlein, Auswahl in zwei Bänden, mit Abbildungen nach Zeichnungen von Pocci. Halbpergament.</p> <p>Rübezahl-Geschichten, mit Wiedergabe von 16 Holzschnitten der Ausgabe von 1738.</p> <p>Sindbads des Seefahrers Abenteuer, wie sie aufgezeichnet sind in dem Buch genannt „Tausend und eine Nacht“. Illustrierte Ausgabe mit 8 farbigen Vollbildern, Doppeltitel, Initialen und Einbandzeichnung von Agnes Peters.</p> |
|---|---|



KUNST- & CLICHÉANSTALT
A. SULZER & CO
 ELISABETHSTR. 14 ZÜRICH TELEFON NO. 5912
CLICHÉS
 FÜR KATALOGE-ZEITSCHRIFTEN
 UND INSERATE



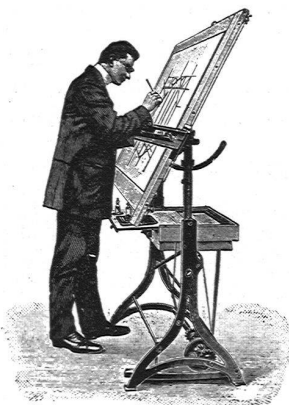
MÖBEL-FABRIK
BACHMANN FRÈRES / TRAVERS
 FABRIK-ETABLISSEMENT FÜR BÜRGERLICHE
 WOHNÄUßERUNG & VOLLSTÄNDIGEN INNENAUSBAU



REISSZEUGE

RUNDSYSTEM
 „ORIGINAL-RIEFLER“
 Prospekt zu Diensten

CARL EBNER
 Polytechn. Versandgeschäft
SCHAFFHAUSEN
 Gegründet 1901



Zeichentische

verstellbar in der Höhe und
 in jeder Schräglage

Lichtpausapparate

sowie alles

Zeichenmaterial

Präzisions-Reisszeuge · Rechen-Schieber

Sonder-Listen auf Verlangen

GEBRÜDER
SCHOLL
 POSTSTRASSE 3 ZÜRICH



Feine Beschläge 
F. BENDER ZÜRICH
Illustrator zu Diensten

**Laden-,
 Küchen-
 & Kühl-
 Einrichtungen**
 ■
A. BERTHER
 Mech. Schreinerei
ZÜRICH 4

A. Werner-Graf, Winterthur
 Spezialgeschäft
 für Erstellung von
 Boden- und Wand-Plattenbelägen
 Wandbrunnen, Kunstglasuren $\Sigma \Sigma$
 Erste Referenzen

**Architektur
 Papiermodelle**
J. SCHÄER,
 Zürich 6, Fliederstr. Nr. 15.

„GRANIT“ **A.-G. H. Schulthess à Personico (Tessin)**
 Direktion in Lavorgo (Tessin), Telephon Nr. 9
 Zweigbureau: Eichstr. 11, Zürich 3, Telephon 66.75

Ausgedehnte Steinbrüche und Werkplätze
 bei Personico (Station Bodio), Cresciano (Station Osogna), Tenero (Station Gordola) und
 im Verzascatal / Werkplatz für dringende Arbeiten und Reparaturen: Haldenstrasse, Zürich

Spezialität: **Weisser Verzascagränit** für bessere Treppenanlagen
 Lieferantin sämtlicher innerer Treppenanlagen zur Universität Zürich, zum Naturwissen-
 schaftlichen und Land- und Forstwirtschaftlichen Institut der Eidgenössischen Technischen
 Hochschule, Bezirksgebäude Zürich / **Lieferantin am Verwaltungsgebäude der Un-
 fallversicherungsanstalt in Luzern**

**WILH.
 BAUMANN
 HORGEN**



**Rolläden. Rolljalousien.
 Jalousieläden. Rollschutzwände** Gegründet **1860**

**Herm. Mumprecht
 Bern**

**Kunstschmiede
 Eisenbauwerkstätte**
 Schaufensteranlagen
 in Messing und Bronze
 Fabrikation von Scherengitter

Wir bitten unsere Leser, bei Anfragen oder Bestellungen hierin
 enthaltener Anzeigen sich stets auf „Das Werk“ zu beziehen.



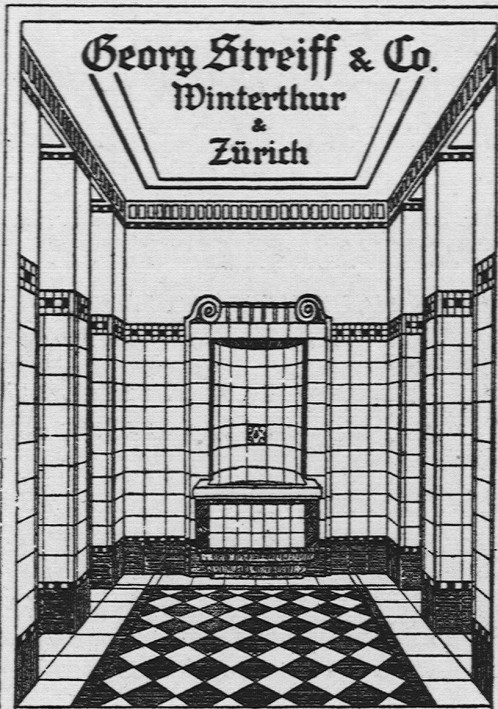
Kauft
meine Spezialmarke:

**WIDMANN-
ZIGARREN**

zu 15 und 20 Cts.

**L. A. BERTHOUD
BERN**

beim Widmannbrunnen



Spezialgeschäft für keramische Boden- und Wandbeläge



**Kirsch & Fleckner
FREIBURG (Schweiz)**

Atelier für Glasmalerei
und Kunstverglasung

Kirchenfenster
Wappenscheiben

Restauration und Kopien alter
Glasgemälde

Skizzen und Devise auf Verlangen

GOLDENE MEDAILLE
Schweiz. Landesaussstellung Bern 1914

SCHWEIZ.
LICHTPAUSANSTALTEN A.G.

Auf der Mauer 4 **ZÜRICH** Auf der Mauer 4
Filialen in **Bern, St. Gallen & Luzern**

Heliographie  **Negrographie**

Spezialität: **Trockendruck** (Plandruck)

Heliographie - Paus- und Zeichenpapiere
Lichtpaus-Apparate

Man verlange Muster u. Preislisten

- Japanische Papiere -

Direkter Import feinsten Schreib-, Post- und Druckpapiere und
Kopierseiden

A. Jucker
Nachf. v. **Jucker-Wegmann in Zürich**

Zentralheizungen erstellt **Moeri & Cie.**
Luzern.

Atelier:
Seehofstr.

ALB. ISLER - ZÜRICH

MALER AM STADTTHEATER
THEATERDEKORATIONEN

Telephon
Nr. 55.15



KAMER-HERBER & CIE., LUZERN

Fensterfabrik und mech. Schreinerei

:::: Spezialität: Schiebefenster-Fabrikation ::::

Telephon 530 Telegr. Kamerherber



Parketts etc. in „IGAS“ zu verlegen
solid und billigst

IGAS-Präparate

zu **Parkett- und Linoleumkitt**, wie zu **Kitt- und Isolierzwecken** aller Art (Gestein- u. Zementmassen, Eisen usw.). Beständig gegen Wasser, Hitze, Mineral- u. alle Fruchtsäuren, Alkalien, Ammoniak.

IGOL

Elastischer, **wasser-**, auch **luftdichter, wetterfester, hitzebeständiger Kitt-Anstrich** auf Terrassen, Putz, Mauerwerk; gewöhnliche Putz- u. Bodenüberzüge haften intensiv darauf; gegen Schwamm etc., Ausblühungen. *Eisenschutzanstrich, einzigartige Holzimprägnierung.*

Auf Wunsch führen wir die Arbeiten selbst aus oder stellen Personal und übernehmen weitestgehende **GARANTIEN**. Prospekte und Ia. Referenzen.

Fabrikation und Vertrieb: **Kasp. Winkler & Cie., Zürich 5** Telephon Nr. 7462
Telegramme: SIKA

LICHTPAUSPAPIERE
eigenes, mehrfach diplomiertes
Fabrikat

LICHTPAUSAPPARATE
diverse Systeme
pneumatisch und elektrisch

BERN

Kiffingerstrasse 4a

A. MESSERLI

Älteste Lichtpauanstaht der Schweiz
Spezialfabrik für Lichtpauspapiere

Gegründet 1876

LICHTKOPIEN
auf blauem, weissem und
braunem Grund

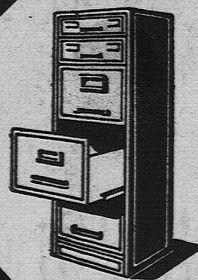
PLANDRUCK
Trockendruckverfahren
schwarz und farbig

ZÜRICH

Lavaterstrasse 65

F. GAUGER & CO ZÜRICH

ROLLADEN AUS STAHLBLECH
WELLBLECHBAUTEN
SCHEERENGITTER
EISERNE FABRIKFENSTER
EISERNE FÄSSER



SCHAUFENSTERANLAGEN
SCHIEBFENSTER MIT
FEDERND. DICHTUNG
BIBLIOTHEKANLAGEN
REGISTRATURSCHRANKE

INGENIEURBESUCH

AUF VERLANGEN