

Objektyp: **Advertising**

Zeitschrift: **Das Werk : Architektur und Kunst = L'oeuvre : architecture et art**

Band (Jahr): **4 (1917)**

Heft 4

PDF erstellt am: **22.07.2024**

Nutzungsbedingungen

Die ETH-Bibliothek ist Anbieterin der digitalisierten Zeitschriften. Sie besitzt keine Urheberrechte an den Inhalten der Zeitschriften. Die Rechte liegen in der Regel bei den Herausgebern. Die auf der Plattform e-periodica veröffentlichten Dokumente stehen für nicht-kommerzielle Zwecke in Lehre und Forschung sowie für die private Nutzung frei zur Verfügung. Einzelne Dateien oder Ausdrucke aus diesem Angebot können zusammen mit diesen Nutzungsbedingungen und den korrekten Herkunftsbezeichnungen weitergegeben werden. Das Veröffentlichen von Bildern in Print- und Online-Publikationen ist nur mit vorheriger Genehmigung der Rechteinhaber erlaubt. Die systematische Speicherung von Teilen des elektronischen Angebots auf anderen Servern bedarf ebenfalls des schriftlichen Einverständnisses der Rechteinhaber.

Haftungsausschluss

Alle Angaben erfolgen ohne Gewähr für Vollständigkeit oder Richtigkeit. Es wird keine Haftung übernommen für Schäden durch die Verwendung von Informationen aus diesem Online-Angebot oder durch das Fehlen von Informationen. Dies gilt auch für Inhalte Dritter, die über dieses Angebot zugänglich sind.

damit begnügt, eine Zusammenfassung des heutigen kunstgeschichtlichen Wissens zu sein, sondern dem Künstler brauchbare Anregung, dem Kunstfreund ganz neue Ausblicke eröffnen will.

Nach dem vorzeitigen Tode Burgers übernahm Prof. Brinckmann in Karlsruhe die Leitung des Unternehmens, das trotz des Krieges nunmehr bis zur 73. Lieferung fortgeführt wurde. Mit dieser neuesten Lieferung beginnt ein neuer Abschnitt. „Skulptur und Malerei in Frankreich vom 15. bis zum 17. Jahrhundert“, bearbeitet vom Ordinarius für Kunstgeschichte an der Berner Universität, Prof. Artur Weese, und dieser Umstand dürfte hier mit besonderer Kraft für das Unternehmen werben. Weese hat damit eine der interessantesten Perioden aus der Entwicklung der abendländischen Kunst übernommen, doppelt dankbar, weil sie noch nie in dieser Weise in der deutschen Kunstliteratur behandelt worden ist. Zum erstenmal wird hier versucht, dieses unendlich reiche Gebiet zusammenhängend und in seinen ursächlichen Zusammenhängen darzustellen. Die Besonderheit des französischen Kunstschaffens wird aus der nationa-

len Eigenart heraus erklärt, und in anregend geistreichem Vortrag das Werden der Gotik, die Weltgültigkeit der französischen Gotik, die Figurendarstellung und das Wesen der mittelalterlichen Schönheit erörtert. Das umfangreiche Wissen, das dem Verfasser dabei zur Hand ist, wird im Sinne des Handbuches nach neuen, stilbildenden Prinzipien geordnet und es ergeben sich aus dieser Betrachtungsweise eine Fülle neuer Streiflichter, die viele bisher kaum beachtete Zusammenhänge und Beziehungen aufhellen. Ein reiches Bildmaterial, das auch vieles Unbekannte und schwer Zugängliche nahe bringen wird, und von dem die dieser ersten Lieferung beigegebene Tafel mit der farbigen Wiedergabe einer wundervollen Miniatur von Jean Fouquet einen verheißungsvollen Begriff gibt, begleitet die Ausführungen des Verfassers. Man darf auf die weiteren Lieferungen dieses Abschnittes des kunstwissenschaftlichen Handbuches, die hoffentlich in recht kurzen Intervallen sich folgen, gespannt sein, versprechen sie doch eine ganz außergewöhnlich reichhaltige Fundgrube künstlerischen Genusses. H. B.

ALB. ISLER = ZÜRICH

MALER AM STADTTHEATER

THEATERDEKORATIONEN

Atelier: Seehofstrasse

Telephon 55.15

Kauft

meine Spezialmarke:

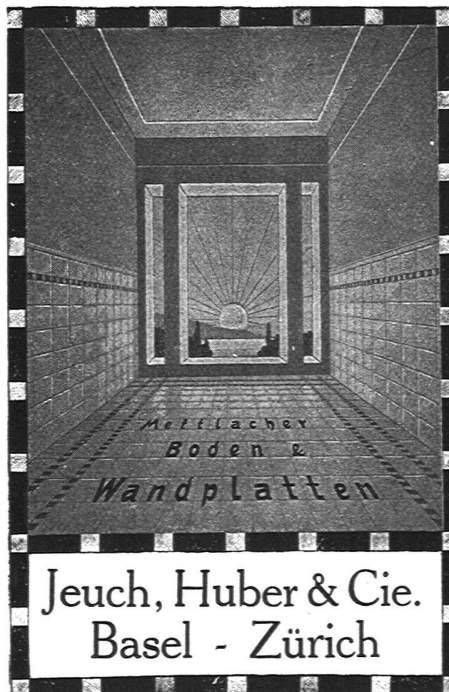
WIDMANN- ZIGARREN

zu 15 und 20 Cts.

....

L. A. BERTHOUD BERN

BEIM WIDMANNBRUNNEN



BAUKONTOR BERN



EISEN · BAUMATERIAL · HOLZ

ERSTKLASSIGE VERTRETUNGEN
REICHHALTIGES LAGER

Hauptbureau: Hirschengraben 7 Lager: Effingerstrasse 92, 61 u. 63
Telephon 3271, 1723 „ Neubau Linde



„EXPRESS“

**Akten- und Brief-
Aufzüge**

für Banken, Ge-
schäftshäuser etc.

Speisen-Aufzüge

erstellen in tadelloser Aus-
führung und mit leichtem,
geräuschlosem Gang

GEBR. GYSI
BAAR-ZUG
KONSTRUKTIONS-WERKSTÄTTE

Diplolith- u. Zementstein-Fabrik E. G. Dietikon

fabriziert und empfiehlt bestens:

Diplolithplatten Bester und billigster Belag für **Rollschuh-
bahnen**, Strassen, Trottoirs, Fabriken, Kasernen, Bahnhöfe, etc. etc.

Ia. Zementsteine in diversen Formaten

Ia. Schlackensteine in diversen Formaten

Eisenbeton-Balken System „Kiefer“ für

Eisenbeton-Hohlpfosten für Einfriedigungen etc.

Alleinverkauf des Schürmanneisens für Massivdecken, Duresco-
Dachpappe, armierte Betonröhren etc.

„Das Werk“

ist das geeignetste
Insertionsorgan
für alle im Baufache
und Handwerk tati-
gen Geschäfte und
Unternehmungen

DECO A.-G. ZÜRICH

Sanitäre und Heizungs-Anlagen

GOETHESTRASSE 18 // FALKENSTRASSE 21 // TELEPHON Nr. 860

E. SCHMIDLIN

vorm. Bühler & Schmidlin

**Steinwerk
WÜRENLOS**bei Baden (Schweiz)
TELEPHON**STEINHAUER-ARBEITEN**

jeder Art, sowie

QUADER-LIEFERUNGENroh und auf Mass bossiert
für Bildhauer-Zwecke, bis
2 Meter hoch ohne Lagen,
passend für grosse Figuren**in gelbem und blauem
MUSCHELKALKSTEIN**garant. grösste Druckfestig-
keit, absolut wetterbeständig

REFERENZEN:

Leuenbank Zürich / Kantonalbank He-
risau / Krematorium Schaffhausen /
Grabdenkmal für Stocker v. Ziegler in
Schaffhausen / Brunnenanlagen zum
Rechberg, Zürich etc. etc.**Feine Beschläge**
F. BENDER ZÜRICH*Illuster zu Diensten***Linoleum-Unterlagen**sollen, je nach den jeweiligen Verhältnissen, ver-
schieden ausgeführt werden. Wir führen Linoleum-
Unterlagen seit 15 Jahren in verschiedenen Ma-
terialien und Systemen als Spezialität aus. / Im
Schweizerischen Unfallversicherungs-Gebäude in
Luzern haben wir sämtliche Unterlagen (zirka
3500 Quadratmeter) in chlormagnesiumfreiem
Belag nach Patent Nummer 43 576 ausgeführt.**Schweizerischer Baubedarf A.-G.
Herzogenbuchsee (vorm. P. Kramer)****Ernst Scheer**
HerisauFabrik für
Eisenkonstruktion
Bauschlosserei
Kunstschmiede
■ ■ ■
**Beleuchtungs-
körper****LICHTPAUSEN
PLANDRUCKE**Telephon
1107**A. WEGELIN - ZÜRICH, Uraniastr. 39****GEBRÜDER CAPREZ**

BAUNTERNEHMER

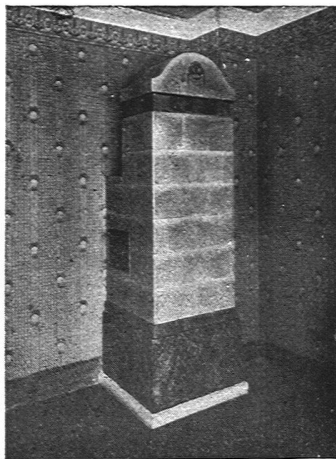
CHUR

Telephon No. 213

AROSA

Telephon No. 114

Hoch-, Tief- und Eisenbetonbau
Ingenieurbureau



Steph. Burkart Söhne
OFENFABRIK

Gegr. 1865 **Emmishofen** (Thurgau)
Telephon 38 - Postcheckkonto VIIIc 219

Fabrikation von
Chamotte-Öfen

in allen Farben und Ausführungen
Anfertigung nach jeder Zeichnung
Kataloge zu Diensten

Erstellen von
Wand- und Boden-Belägen
in Küchen, Bädern etc.



Kirsch & Fleckner
FREIBURG (Schweiz)

Atelier für Glasmalerei
und Kunstverglasung

Kirchenfenster
Wappenscheiben

Restauration und Kopien alter
Glasgemälde

Skizzen und Devise auf Verlangen

GOLDENE MEDAILLE
Schweiz. Landesausstellung Bern 1914

EISENKONSTRUKTIONEN
KUNSTSCHLOSSEREI

F. JENNY / DAVOS

Gitter, Leuchter, Beschläge etc.
in jeder Stilart

EISENBETON & GLASZEMENT A.-G.

TELEPHON 107.41 **ZÜRICH** LIMMATQUAI 34
vorm. Scharf & Co., Zürich

Projektierung und Ausführung von
EISENBETON-KONSTRUKTIONEN
für den HOCH- und TIEFBAU
INDUSTRIE-BAUTEN

Verglaste Eisenbeton-Behälter für die Lagerung aller
alimentären und industriellen Flüssigkeiten // Feuer-
sichere Lagerung von Benzin, Petrol, Alkohol etc. etc.

Einbanddecken

zu der Monatsschrift

DAS WERK

Buch- u. Kunstdruckerei
Benteli A.-G., Bümpliz
Preis Fr. 2. —

J. Rukstuhl, Basel

erstellt auf Grundlage vieljähriger Erfahrung

Centralheizungen

aller Systeme

Warmwasser — Niederdruckdampf etc.



ROLLADEN-FABRIK
CARL HARTMANN
BIEL :: BIENNE

Stahlblech-Rolladen / Holz-
Rolladen / Roll-Jalousien /
Roll-Schutzwände

Scheren-Gitter / Eiserne
Schaufenster-Anlagen /

Verlag Benteli A.-G.
Bümpliz-Bern

HERMANN FERNAU:

Durch!.. zur Demokratie!
269 S. 8°. Preis Fr. 3. 90

Wie deutsche Geschicht-
schreiber einst urteilen
werden
32 S. 8°. Preis 50 Cts.

□

J. W. HEADLAM:

Der deutsche Kanzler
und der Kriegsausbruch
20 S. 8°. Preis 30 Cts.

Die
Kriegsziele der Alliierten
26 S. 8°. Preis 50 Cts.

Les Conditions que les
Alliés mettent à la Paix
24 pages. 8°. Prix 50 cts.

□

M. BHOWNAGGREE:

Das Urteil
des indischen Volkes
36 Seiten. Preis 30 Cts.

Le Verdict des Indes
40 pages. Prix 30 cts.



Spezialgeschäft und
Reparaturwerkstätte
für
**Bade- u. Wasch-
Einrichtungen**

H. Schmid-Kocher, Bern
MECHANISCHE SPENGLEREI
Lorrainestrasse 21 / Telephon Nr. 22.45
Katalog gratis, Permanente Musterausstellung

KEIM'SCHE MINERAL-FARBEN FÜR MONUMENTALE MALEREIEN

Lager für die Schweiz:

CHR. SCHMIDT, ZÜRICH 5, Hafnerstr. 47

Neuere Ausführungen in Keim'scher Technik:

Paul Altherr:	Rathaus Rheinfelden, Fassadenmalerei
F. Boscovitz, jun.:	Naturwissenschaftliches Institut Zürich, Wandmalereien
E. Cardinaux:	Unfallversicherungs-Gebäude Luzern, Giebel-Figuren
Ch. Conradin:	Kantonalbank Chur, Wandgemälde
Ch. Conradin:	Schlachtkapelle Saas, Prättigau, Wandgemälde
P. Oswald:	Höhere Töchterschule Zürich, Wandgemälde
C. Roesch:	St. Annahof Zürich, Wandgemälde im Hof
Ernst Rüegg:	Zeughaus Schaffhausen, Fassadenmalereien
Ernst Rüegg:	Kantonalbank Herisau, Fassadenmalereien
Aug. Schmid:	Haus zum Schwarzhorn, Stein a. Rh., Fassadenmalereien
E. Stiefel:	Bezirksgebäude Zürich, Wandgemälde

Bammert & Schneider / St. Gallen

Werkstätten für:
**GIPSEREI, STUCCATUR
TERRASIT-FAÇADENVERPUTZ
MALEREI**

Mitinhhaber der Firma:

CLAVADETSCHER, BAMMERT & Co., HERISAU

Über die Verwendung von Eternit

Vom Bund Schweiz. Archi-
tekten (B. S. A.) auf Veran-
lassung der Schweiz. Ver-
einigung für Heimatschutz
herausgegeben. Gutachten.

8°. broschiert // 16 Seiten
Preis 50 Cts.

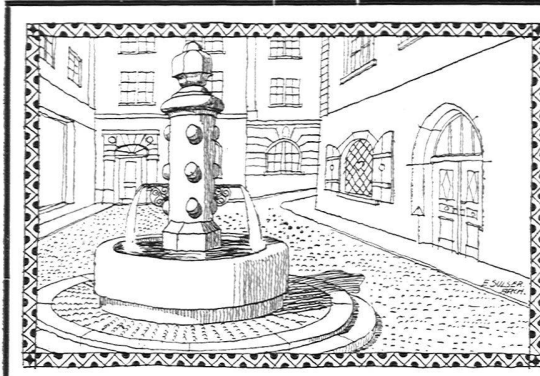
Verlag Benteli A.-G.
Bümpliz-Bern

**WILH.
BAUMANN
HORGEN**



**Rolladen. Rolljalousien.
Jalousieladen. Rollschutzwände**

Gegründet
1860



Granitwerk Andeer

BAUARBEITEN
Brunnenanlagen
Bildhauer-Rohblöcke
in grünem Gneisgranit

GOLDENE MEDAILLE
Bern 1914 // Chur 1913

A.-G. der Möbel- und Parkett-Fabrik VON **ROBERT ZEMP** **EMMENBRÜCKE-LUZERN**

Kunstgewerbliches Etablissement für
INNENARCHITEKTUR & INNENDEKORATIONEN
empfiehlt sich den titl. Bauherren und Architekten für Ausführung gediegener
SCHREINERARBEITEN, MÖBEL, STOFFDEKORATIONEN ETC.
Renommiertes Haus für durchaus solide und kunstgerechte Ausführung
Gegründet 1864

Falzbauplatten Globus

mit Luftzirkulation und Verpus gewährleistet schnell, billig u. rationell **trockene Wände** * Muster u. Vorzugs-Offerte kostenfrei

Mitteldeutsche Asphalt- und Ölwerke Dessau

BENER SÖHNE & C^{IE}, CHUR

FEINE HOTEL-AUSSTATTUNGEN

Linoleum, Wäsche und
Bett-Ausstattung des
SANATORIUMS ALTEIN
und anderer erster Häuser

Firmen, die am Bau des Sanatoriums Altein beteiligt waren:

Aufzüge:

Schindler & Co., Luzern

Beleuchtungskörper:

Baumann, Koelliker & Co., Zürich
Schweizerische Bronzewarenfabrik A.-G. Turgi

Bettstellen:

Embru-Werke A.-G., Rüti-Zürich

Erd-, Maurer- und Beton-Arbeiten:

Gebr. Caprez, Chur und Arosa

Glaserarbeiten:

A.-G. Baugeschäft, Chur

Heizung u. Warmwasserversorgung:

Gebr. Sulzer A.-G., Winterthur

Kochherdanlage:

J. Keller-Trüb & Söhne, Zürich

Kühlraumanlage:

Escher Wyss & Co., A.-G., Zürich

Kunststeinarbeiten:

G. Vanoli, Chur

**Linoleumarbeiten und Wäsche-
lieferung:**

Bener Söhne & Cie., Chur

Marmorarbeiten:

Schmidweber, Zürich
Schneebeli & Cie., Zürich

Plattenbeläge:

Sponagel & Co., Zürich.

Sanitäre Anlage:

J. Gestle, Chur

Schlosserarbeiten:

J. Gestle, Chur
Versell & Cie., Chur
F. Jenny, Davos

Schreinerarbeiten:

A.-G. Baugeschäft, Chur
Kuoni & Cie., Chur

Schwachstromanlage:

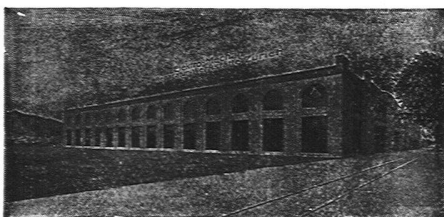
Emil Edel, Davos

Stören, Möbel und Vorhänge:

Paul Lampert, Chur

Stuckarbeit:

Gebrüder Beck, Chur



Elektro-Mechan. Reparatur-Werkstätte Zürich

Hardturmstr. 121 Eisenbahnstation
Fabrik „Orion“ **Burkhard & Hiltbold / Zürich 5** Zürich-Letten
Telephon: Geschäft 8355, Privat 8338 / Telegrammadresse: Elektromechan.

Reparatur, Umtausch, Kauf, Verkauf und Vermietung elektrischer Maschinen, Motoren, Transformatoren, Ventilatoren usw.



**GENOSSENSCHAFT
FÜR
SPENGLER-
INSTALLATIONS-UND
DACHDECKERARBEIT
ZÜRICH**
ZEUGHAUS-STRASSE: 43
Telephon 7821

Spenglerarbeiten

Installationen
für Gas und Wasser

**Sanitäre Anlagen
Dachdeckerarbeiten**

in solider, fachgemässer
und rascher Ausführung
Kostenanschläge gratis




„Lavator“ „Lavator“


Wäsche-Auswindmaschinen
Wäsche-Zentrifugen
Wäsch-Maschinen
Wäsche-Siedekessel

Ad. Schultheß & Co.
Ornamente-u. Waschapparatefabrik
Zürich, Mühlebach-Reinhardstr.

SIEGLE & Co., Rolladenfabrik, ZÜRICH 8



Wellbleche
Zusammen-
schiebbare
Gitter
Eiserne
Façaden



TELEPHON Nr. 4936

GEBR. BECK, CHUR

Teleph. 3.33 Teleph. 3.33

Spezialgeschäft für
Gipserei- und Stukkaturarbeiten

Prima Referenzen von ersten Architektur-
Firmen der Schweiz / Prompte Bedienung

**// Die sanitären Anlagen mit
Kalt- u. Warmwasser in allen
Zimmern, Hydrotherapie etc.
im Sanatorium Altein, Arosa
wurden ausgeführt von**

J. GESTLE, CHUR
SANITÄRE ANLAGEN

PHOTOGRAPHIE

Spezialität in Architektur-Aufnahmen

Techn. Konstruktionen, Intérieur, Maschinen etc.
Aufnahmen für Kataloge und Werke aller Art

H. Wolf-Bender, Kappelergasse 16, Zürich
Atelier für Reproduktionsphotographie

GESCHMACKVOLLE INSERATE
**SIND STETS VORNEHME
GUTE REPRÄSENTANTEN**

Künstlerische Entwürfe

für Inserenten im „Werk“ kostenfrei
durch den Verlag Benteli A-G Bümpliz

SCHWEIZ.

LICHTPAUSANSTALTEN A.G.

Auf der Mauer 4 **ZÜRICH** Auf der Mauer 4

Filialen in **Bern, St. Gallen & Luzern**

Heliographie  **Negrographie**

Spezialität: **Trockendruck** [Plandruck]

Heliographie-Paus- und Zeichenpapiere
Lichtpaus-Apparate

Man verlange Muster u. Preislisten.

Versell & Co

Chur

□

Eisen- Konstruktionen jeder Art

□

Übernahme und Ausführung von
Hotels- u. Wohnungs-Ausstattungen

Grosses Musterlager / Eigene Werkstätten
Prima Referenzen

. . .
Höfl. empfiehlt sich

PAUL LAMPERT / CHUR

MÖBEL UND DEKORATION

Emil Edel

Davos-Platz

Spezialgeschäft
für moderne
elektrische
Hotel-Anlagen

Sonnerie-, Lichtsignal-,
Telephon-, Uhren-, Temperatur-
anzeige-, Wasserstandsfernmelde-,
Feuermelde-Anlagen etc.

Reparaturen / Offerten gratis

Richard Staub / Zürich 8

Spezialität in Baubeschlägen in allen Preislagen

▼

GLAS-EISEN-BETON



Gold-Medaille
J.B.A. Leipzig
Patent

SYSTEM KEPLER

Für Fußböden Dächer & Wände

Große Tragfähigkeit. Billig in der Herstellung.
Minimale Unterhaltungskosten. Feuersicher
Leicht zu reinigen. Kein Anstrich nötig.

Vertreter:
Rob. Loofer, Zürich 4
Badenerstrasse 41.

**KUNSTGEWERBLICHE WERKSTATTE FÜR WOHNUNGS-
EINRICHTUNGEN.**

TELEPHON No. 3084.

HUGO WAGNER, BERN.

**ATELIER FÜR INNEN-AUSBAU UND GESAMTE AUSSTATTUNG VON
WOHN- UND REPRÄSENTATIONSRÄUMEN · EINRICHTUNG MODERNER
VILLEN, HOTELS U. KAUFHÄUSER, SOWIE AUSFÜHRUNG FEINER BAU-
SCHREINER-ARBEITEN UND TREPPENANLAGEN. KOSTENANSCHLÄGE.
BURO: HOCHBUHLWEG 7. WERKSTATTEN: NIESENWEG 10.**

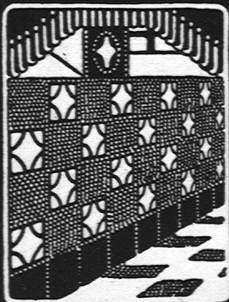
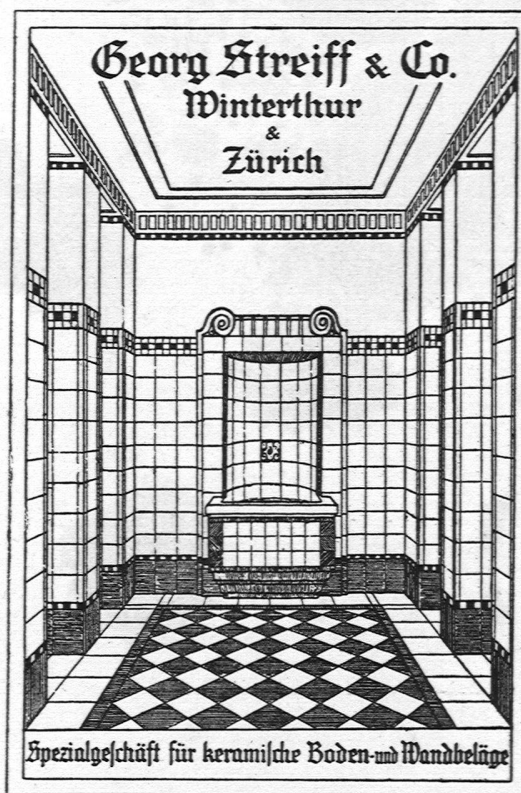


KATALOGE
PREISLISTEN
PROSPEKTE
TABELLEN
BRIEFKÖPFE
RECHNUNGEN
ZIRKULARE
GESCHÄFTS-
KARTEN
KUVERTS

usw. usw.

liefert rasch und in
besten Ausführung

Buch- und Kunstdruckerei
BENTELI A.-G.
BÜMPLIZ-BERN



BUCHNER & Co

ZÜRICH · LANGSTR. 147-153

SPECIALHAUS · F · AUSFÜHRUNG
DEKORATIVER · KERAMISCHER
BODEN · UND · WANDBELÄGE



Sanatorium Altein Arosa

Heilanstalt für Lungenkranke

1800 m über Meer / Neu eröffnet



**Windgeschützte, prachtvolle Lage dicht am Walde, längste
Besonnung / Ebene Spazierwege / Neueste hygienische
und betriebstechnische Einrichtungen / Appartements
mit Privatbädern**

**Spezialabteilung für chirurgische Tuberkulose
Sonnenbäder / Pflegepersonal**

Chefarzt: Dr. O. AMREIN / Hausarzt: Dr. H. HEINZ



**Pensionspreis inkl. Zimmer, Behandlung etc. von Fr. 15 an
Prospekte und Auskunft durch die Direktion:**

P. WIELAND