

Objektyp: **Advertising**

Zeitschrift: **Das Werk : Architektur und Kunst = L'oeuvre : architecture et art**

Band (Jahr): **4 (1917)**

Heft 10

PDF erstellt am: **22.07.2024**

### **Nutzungsbedingungen**

Die ETH-Bibliothek ist Anbieterin der digitalisierten Zeitschriften. Sie besitzt keine Urheberrechte an den Inhalten der Zeitschriften. Die Rechte liegen in der Regel bei den Herausgebern.

Die auf der Plattform e-periodica veröffentlichten Dokumente stehen für nicht-kommerzielle Zwecke in Lehre und Forschung sowie für die private Nutzung frei zur Verfügung. Einzelne Dateien oder Ausdrucke aus diesem Angebot können zusammen mit diesen Nutzungsbedingungen und den korrekten Herkunftsbezeichnungen weitergegeben werden.

Das Veröffentlichen von Bildern in Print- und Online-Publikationen ist nur mit vorheriger Genehmigung der Rechteinhaber erlaubt. Die systematische Speicherung von Teilen des elektronischen Angebots auf anderen Servern bedarf ebenfalls des schriftlichen Einverständnisses der Rechteinhaber.

### **Haftungsausschluss**

Alle Angaben erfolgen ohne Gewähr für Vollständigkeit oder Richtigkeit. Es wird keine Haftung übernommen für Schäden durch die Verwendung von Informationen aus diesem Online-Angebot oder durch das Fehlen von Informationen. Dies gilt auch für Inhalte Dritter, die über dieses Angebot zugänglich sind.

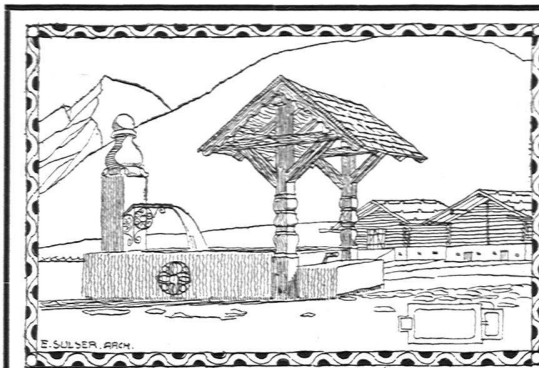
auch etwaige weitere Anträge auf Verkauf, Vermietung oder Ausbau der Ruine Ehrenfels abzulehnen. Die Zeitungen knüpfen an diese höchst erfreuliche Entscheidung mit Recht die Bemerkung, es sei nur zu bedauern, daß nicht schon früher durch gleiches Vorgehen der meist verunstaltende oder entstehende Ausbau anderer rheinischer Burgruinen verunmöglicht sei.

**Jena.** Die Stadtverwaltung hat beschlossen, den reichen Überschuß der Kinosteuer für den späteren Neubau eines Stadttheaters zurückzulegen.

Verlag Benteli A.-G.  
Bümpliz-Bern

### Stüchelberg-Album

21 Tafeln in feinem Kupferdruck - Künstlerisch vollendetste Wiedergabe  
4 Lieferungen zu je Fr. 10  
Mappe zu Fr. 5



## Granitwerk Andeer

BAUARBEITEN  
Brunnenanlagen  
Bildhauer-Rohblöcke  
in grünem Gneisgranit

GOLDENE MEDAILLE  
Bern 1914 // Chur 1913

## KEIM'SCHE MINERAL-FARBEN FÜR MONUMENTALE MALEREIEN

Lager für die Schweiz:

CHR. SCHMIDT, ZÜRICH 5, Hafnerstr. 47

### Neuere Ausführungen in Keim'scher Technik:

Paul Altherr:	Rathaus Rheinfelden, Fassadenmalerei
F. Boscovitz, jun.:	Naturwissenschaftliches Institut Zürich, Wandmalereien
E. Cardinaux:	Unfallversicherungs-Gebäude Luzern, Giebel-Figuren
Ch. Conradin:	Kantonalbank Chur, Wandgemälde
Ch. Conradin:	Schlachtkapelle Saas, Prättigau, Wandgemälde
P. Oswald:	Höhere Töcherschule Zürich, Wandgemälde
C. Roesch:	St. Annahof Zürich, Wandgemälde im Hof
Ernst Rüegg:	Zeughaus Schaffhausen, Fassadenmalereien
Ernst Rüegg:	Kantonalbank Herisau, Fassadenmalereien
Aug. Schmid:	Haus zum Schwarzhorn, Stein a. Rh., Fassadenmalereien
E. Stiefel:	Bezirksgebäude Zürich, Wandgemälde

# Baumann, Koelliker & C<sup>o</sup>

Zürich Werkstätten für Beleuchtungskörper, Zürich  
Bronze- u. Kunstschmiede-Arbeiten Zürich

Der Hauptteil der  
Beleuchtungskörper für das  
neue Bezirksgerichtsgebäude

in Zürich wurde von uns geliefert

Grosses Musterlager: Tödistrasse Nr. 9

# BAUER A.-G.

## ZÜRICH 6

### GELDSCHRANK- U. TRESORBAU



**SPEZIALITÄT:**  
Kassenschränke / Panzertüren / Tresors / Archiv- u. Bibliothek-Anlagen / Bureau-Möbel aus Stahlblech



**Blumen-tische**  
schöne, neue, hölzerne Modelle sind am Göwenplatz ausgestellt  
**SUTER-STREHLER SÖHNE & CO ZÜRICH**




## Das Ideal aller Gerüste (ohne Stangen) ist das

# Blitz-Gerüst

### System E. Schärer

Ungehindert freier Verkehr  
bei Gebäude-Renovationen,  
Neu- und Umbauten

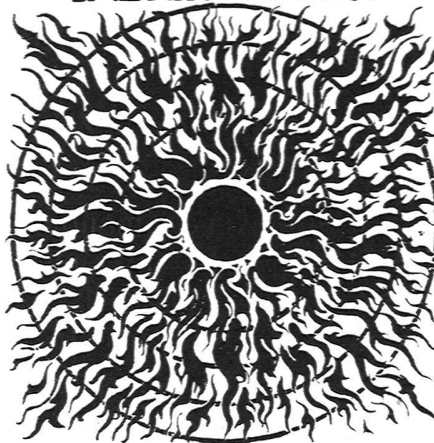
**Mietweise Erstellung** für Maurer-, Steinhauer-, Spengler- und Maler-Arbeiten usw. durch:

<p>Zürich: Fietz &amp; Leuthold, Baugeschäft, Seefeldstr. 152 Zürich 2: Erismann, Ing.- u. Baugeschäft, Bleicherweg 36 Winterthur: M. Häring, „ Wildbachstr. 21 Andelfingen: E. Landolt-Frey, „ Klein-Andelfingen Bern: G. Rieser, „ Münzgraben 6 Luzern: E. &amp; A. Berger, „ Rheinfelden: F. Schär, Baumeister</p>	<p>Genf: Ed. Cuénod, S. A., Entrepren., rue du Stand 30 Neuhäusen: Joseph Albrecht, Baumeister Herisau: Joh. Müller, Baumeister, Spittelstrasse St. Gallen: Gschwend, Siegrist &amp; Cie., Wasserstrasse Olten: Otto Ehrensperger, Architekt und Baumeister Glarus: Rud. Stüssy-Aebly, Baumeister Bubikon: A. Oetiker, Baumeister</p>
---	---

Vermietung von Trägern an Baumeister und Private durch die  
**Schweizerische Gerüst-Gesellschaft A.-G. / Zürich 7**  
Steinwiesstrasse 86 / Telephon Nr. 2134 / Telegramm-Adresse: „Blitzgrüst“



## ZENTRALHEIZUNGS- FABRIK AG BERN



· PARIS · · NIZZA ·  
ZENTRALHEIZUNGSANLAGEN ALLER SYSTEME  
· SANITÄRE ANLAGEN · VENTILATIONEN · DAMPF  
· KÜCHEN MODERNSTEN SYSTEMS · GIESSEREI  
— METALLGIESSEREI · KUNSTGEWERBE ·

# Die Vallanda-Bedachung

ist die zweckmässigste **flache** Bedachung für **begeh-**  
**bare** Flächen.

Vollkommener Ersatz für Holzzement und Asphalt.

Vallanda bedingt gar keine Spenglerarbeit mehr, ist  
angenehm zum Begehen und erweicht nicht.

Langjährige reiche Erfahrungen berechtigen uns, alle  
Garantien zu bieten für die **absolute Wasserdichtig-**  
**keit** unseres Belages.

Erstklassige Referenzen von Behörden und Privaten.

**VALLANDA Co., BERN**

C. Gartenmann & Cie.

Bureaux:

**BERN**, Wabernstrasse 22, Telephon 44-24

**ZÜRICH**, Forchstrasse 290, Telephon 11-762

**LAUSANNE**, Gal. du Commerce, Telephon 40-16

# Theodor Bertschinger



Hoch- und Tiefbau-  
Unternehmung

Zürich und Lenzburg

Muschelsandsteinbruch  
„Steinhof“  
OTHMARSINGEN  
(Marine Molasse)

Lieferung von:  
Roh- und Hausteinen  
in gelblicher und bläulicher Färbung  
Dekorative Struktur  
Warmer Ton

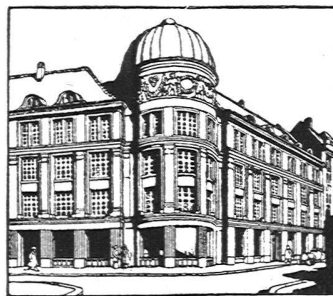
REFERENZEN:  
„Peterhof“ und „Leuenbank“, Parade-  
platz, Zürich / Geschäftshaus „Singer“,  
Marktplatz, Basel u. v. a. m.

# KIRSCH & FLECKNER FRIBOURG



## ATELIER FÜR GLASMALEREI UND KUNST- VERGLASUNG

KIRCHENFENSTER, WAP-  
PENSCHIEBEN, RESTAU-  
RATION U. KOPIEN ALTER  
GLASGEMÄLDE :: LANDES-  
AUSSTELLUNG BERN 1914:  
GOLDENE MEDAILLE  
HÖCHSTE AUSZEICHNUNG



Ausstellungshaus  
St. Peterstrasse – Bahnhofstrasse  
In nächster Nähe des Paradeplatz

## Eine Sehenswürdigkeit der Stadt Zürich

ist die Ausstellung von Ausstattungen  
und Wohnräumen der Möbelfabrik

## J. KELLER

Bedeutende Spezialabteilung für  
Wandstoffe, aparte Tapeten, Gardinen  
in Tüll und Filet, Clubfauteuils- und  
Ledermöbel eigener Anfertigung.

**Zentralheizungen** erstellen **Moeri & Cie.**  
**Luzern.**

Fritz Brand  
**Berner Kunstsalon**

Im Gebäude der Gewerbekasse  
 Bahnhofplatz 7 Bern Telephon 48.74

**Gemälde-Ausstellung**

OKTOBER 1917:

ADOLF KRON, BASEL  
 FRÉD. ZIMMERMANN, 1823—90  
 AUGUST HEER, ARLESHEIM  
 ALTE MEISTER

Besichtigung 9—12 und 2—6, Sonntags 10<sup>1</sup>/<sub>2</sub>—12 Uhr.



PATENTE

„**Gletscher**“

**SCHAUKASTEN**  
**SCHIEBETÜREN**  
**FLÜGELTÜREN**  
**MONTERNFENSTER**

rahmen- und schraubenlose, elastische Glasverbindung, staubdicht abschliessend

ohne Eckpfosten

GOLDENE MEDAILLE

OBRIST & SÖHNE / LUZERN

sind die höchst und anerkannt **vorteilhaftesten, solidesten u. elegantesten. Grösste Vorteile!**



Wohnraum mit Eternit-Deckenfüllungen

Rittmeyer & Furrer  
 Arch. B. S. A.  
 Winterthur



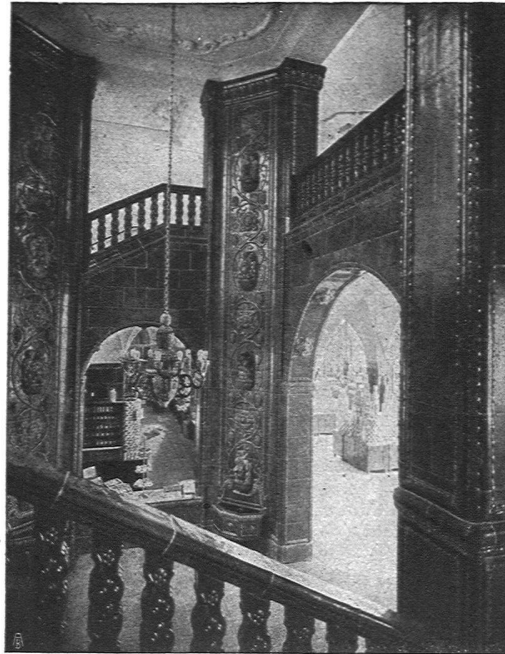
**OSK. BERBIG SOHN**

**ZÜRICH 2**

**GLASMALEREIEN**

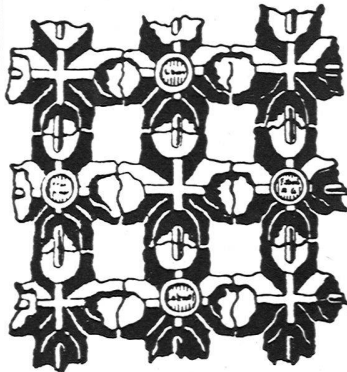
Kirchen- u. profane Arbeiten,  
Anfertigung von Wappenscheiben, Blei- und Metallverglasungen, Glasätzerei, Glasschleiferei

GEGRÜNDET 1877  
10 HÖCHSTE AUSZEICHNUNGEN



**SPONAGEL & C<sup>o</sup> Mutz-Keramik**  
**ZÜRICH** Keramische Boden- und Wandbeläge //

Schweizerische  
**Drahtziegelfabrik A.-G.**  
Lotzwil (Bern)



**Drahtziegelgewebe**

(Ziegelrabitz)

♦♦ **Vorzüglicher** ♦♦  
**Putzmörtelträger**

♦♦♦  
Bern 1914: Goldene Medaille  
Prima Referenzen - Prospektus  
und Muster gratis auf Verlangen



*Zugang zum Garten aus dem Hofe*

**OTTO FRÖBEL'S ERBEN**  
Gartenarchitekten  
Zürich 7