

Objektyp: **Advertising**

Zeitschrift: **Das Werk : Architektur und Kunst = L'oeuvre : architecture et art**

Band (Jahr): **4 (1917)**

Heft 10

PDF erstellt am: **22.07.2024**

Nutzungsbedingungen

Die ETH-Bibliothek ist Anbieterin der digitalisierten Zeitschriften. Sie besitzt keine Urheberrechte an den Inhalten der Zeitschriften. Die Rechte liegen in der Regel bei den Herausgebern.

Die auf der Plattform e-periodica veröffentlichten Dokumente stehen für nicht-kommerzielle Zwecke in Lehre und Forschung sowie für die private Nutzung frei zur Verfügung. Einzelne Dateien oder Ausdrucke aus diesem Angebot können zusammen mit diesen Nutzungsbedingungen und den korrekten Herkunftsbezeichnungen weitergegeben werden.

Das Veröffentlichen von Bildern in Print- und Online-Publikationen ist nur mit vorheriger Genehmigung der Rechteinhaber erlaubt. Die systematische Speicherung von Teilen des elektronischen Angebots auf anderen Servern bedarf ebenfalls des schriftlichen Einverständnisses der Rechteinhaber.

Haftungsausschluss

Alle Angaben erfolgen ohne Gewähr für Vollständigkeit oder Richtigkeit. Es wird keine Haftung übernommen für Schäden durch die Verwendung von Informationen aus diesem Online-Angebot oder durch das Fehlen von Informationen. Dies gilt auch für Inhalte Dritter, die über dieses Angebot zugänglich sind.

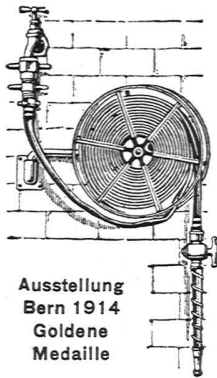
Fabrik-Neubau. Der Wiederaufbau des Etablissements Gugelmann & Cie. A.-G. in Roggwil ist dem Architekten B. S. A. Hektor Egger, Langenthal, übertragen worden.

Bundesgesetz betreffend die Arbeit in den Fabriken vom 18. Juni 1914. Textausgabe mit Einleitung und Sachregister von Dr. Fritz Studer, Nationalrat. Verlag Art. Institut Orell Füßli, Zürich. Fr. 2.—, geb. in Lwd. Fr. 2.80.

Das in handlichem Taschenformat herausgegebene Buch dürfte in den Kreisen der Arbeit-

geber und Arbeitnehmer willkommen sein. In einer Einleitung schildert Nationalrat Dr. F. Studer die Entwicklung der schweizerischen Fabrikgesetzgebung und hebt insbesondere die Punkte hervor, in denen das neue Gesetz vom bisherigen Recht abweicht. Dann folgt der Text des neuen Fabrikgesetzes, und den Schluß bildet ein alphabetisches Sachregister, bei dessen Bearbeitung die größte Sorgfalt verwendet worden ist.

Das Expropriationsrecht in der Schweiz mit besonderer Berücksichtigung der eidgen. und der zürcherischen Gesetzgebung von Dr. Hans Müller, Fr. 2.—.



Ausstellung
Bern 1914
Goldene
Medaille

FEUER-LÖSCHANLAGEN

ALLER ART LIEFERN ALS
SPEZIALITÄT
IN BEWÄHRTER AUSFÜHRUNG

KREIS & SCHLAEFLI :: ZÜRICH

PROSPEKTE ZU DIENSTEN

URANIASTRASSE 37

○

KATALOGE
PREISLISTEN
PROSPEKTE
TABELLEN
BRIEFKÖPFE
RECHNUNGEN
ZIRKULARE
GESCHÄFTS-
KARTEN
KUVERTS
usw. usw.

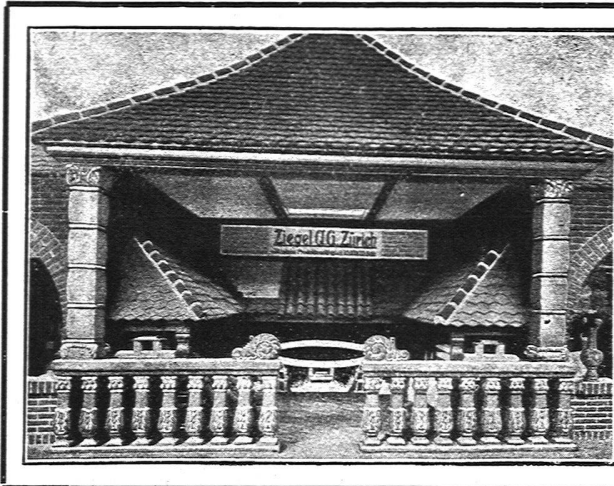
liefert rasch und in
besten Ausführung

Buch- und Kunstdruckerei
BENTELI A.-G.
BÜMPLIZ-BERN

○

GENOSSENSCHAFT
FÜR
**SPENGLER-
INSTALLATIONS-UND
DACHDECKERARBEIT**

ZÜRICH
ZEUGHAUS-STRASSE: 43
Telephon 7821



ZIEGEL A.-G. ZÜRICH

liefert

Biberschwanz-Ziegel, Falz-
ziegel, Mönch- und Nonnen-
ziegel :: Deckenhohlplatten ::
Bodenbelag für Wohnungen u.
Stallungen :: Drainerröhren



Berna Milk Company in Thun

Schweizerische Strassenbau-Unternehmung A.-G.

(Aeberli-Makadam- und Asphalt-Werke)

LAUSANNE - BERN - ZÜRICH

ASPHALT-BELÄGE

Strassenwalzungen, Gross- und Kleinsteinpflasterungen

TIEFBAU-ARBEITEN

ETER NITZ

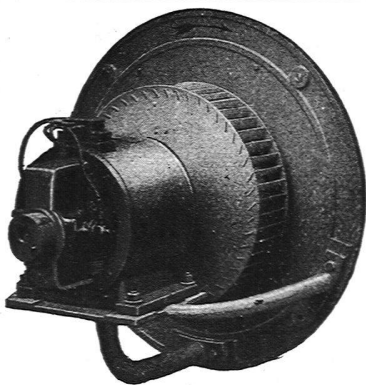
Buchstaben
für Facaden u.
Schilder, in jeder
Farbe u. Schriftart

ETER NITZ & CO

Firmenschilderfabrik
Birmensdorferstr. 61
ZÜRICH 4

G. MEIDINGER & Co., BASEL

FABRIKATION VON ELEKTROMOTOREN UND VENTILATOREN



Centrifugal-Ventilatoren

für Nieder-, Mittel- und Hochdruck, geräuschlos
laufend, mit äusserst geringem Kraftverbrauch

Lüftungs-Anlagen

für Schulen, Kirchen, Spitäler, Theater, Museen usw.

Entstaubungsanlagen / Luftfilter

PRIMA REFERENZEN IM IN- UND AUSLAND



Keramische Werkstätten
Gebrüder Mantel

Elgg

fabrizieren:
Baukeramik, Majoliken
Brunnen, Cheminées
Kachelöfen



Chaletbau, Zimmerarbeiten, BauSchreiner- u. Glaserarbeiten
Spezialität: Schreinerarbeiten in Naturholz:
Bergfichte, Arve, Lärche, Eichen, Kufbaum.
Sägewerke, Holzhandlung



Kauft
meine Spezialmarke:
**WIDMANN-
ZIGARREN**

zu 20 und 25 Cts.

.....
L. A. BERTHOUD
BERN
BEIM WIDMANNBRUNNEN



C. F. ULRICH
ZÜRICH 1

**SPEZIALGESCHÄFT FÜR
FEINE BAUBESCHLÄGE**

Permanente Ausstellung / Gediegene Auswahl
in alten Modellen und altfranzösischen Stil-Arten
/ Bronzes d'Art und Kunstschmiede-Arbeiten /
Anfertigung von Beschlägen nach Zeichnungen

**WILH.
BAUMANN
HORGEN**

**Rolladen. Rolljalousien.
Jalousieladen. Rollschutzwände**

Gegründet
1860

3 FÜHRENDE DEUTSCHE KUNSTZEITSCHRIFTEN

FÜR JEDERMANN

HERAUSGEGEBEN VON HOFRAT ALEXANDER KOCH

Im XXI. Jahrgang erscheint:

„DEUTSCHE KUNST UND DEKORATION“

REICHILLUSTRIERTE MONATSHEFTE FÜR MALEREI
PLASTIK · ARCHITEKTUR · GÄRTEN · WOHNUNGSKUNST
KUNSTGEWERBE · KÜNSTLERISCHE FRAUENARBEITEN

OKTOBER-HEFT 1917 (Eröffnungsheft des XXI. Jahrgangs)

mit zirka 120 Abbildungen. Malerei (Lodis Corinth), Architektur, Gartenkunst,
Wiener Innenräume, Plastik, Friedhofskunst, Kunstgerbe, Bucheinbände, Zier-
gläser, Stickereien, Monogramme.

Einzel-Preis
dieses Heftes **M. 3.-**

Jahresbände **M. 40.**

Im Jahresbe-
zug monatlich **M. 2.30**

Im XVIII. Jahrgang erscheint:

„STICKEREI- UND SPITZEN-RUNDSCHAU“

Reichillustrierte Monatshefte für künstlerische Handarbeiten aller Techniken.

OKTOBER/NOVEMBER-DOPPELHEFT 1917

mit über 65 Illustr. Decken, Kissen, Weiß-Stickereien, Kreuz-Stickereien, Span, Spitzen.

Einzelpreis d.
Doppelheftes **M. 2.50**

Mit Originalpause
zur Nacharbeit.
Jahresbände **M. 20.**

Im Jahresbe-
zug monatlich **M. 1.-**

Im XXVIII. Jahrgang erscheint:

„INNEN-DEKORATION“ · DIE GESAMTE WOHNUNGS- KUNST IN BILD UND WORT

Reichillustr. Monatshefte für die Künstler. Ausgestaltung unserer Häuser u. Wohnungen.

JANUAR/FEBRUAR-DOPPELHEFT 1917

mit über 100 Bildern und farbigen Beilagen der schönsten Innenräume, Einzel-
möbel und Deko-
rationen aller Art.

Einzelpreis d.
Doppelheftes **M. 5.-**

Jahresbände **M. 30.**

Im Jahresbe-
zug monatlich **M. 2.-**

WER KUNST LIEBT – WER EIN HAUS BAUT WER SICH EINRICHTET

findet wertvolle Anregungen und Vorbilder auch in Hofrat Alexander Koch's „**DAS
VORNEHM-BÜRGERLICHE HEIM**“. 250 Bilder **M. 20.-**, Luxus-Ausgabe **M. 24.-**

Sonderhefte über: **HANS THOMA · W. TRÜBNER · WEISGERBER · BOEHLE
LIEBERMANN · LOVIS CORINTH · HANS v. MARÉES** u. a. Preis **M. 2.50** bis **4.-**

Vorzüglichste Presseurteile aller Kulturstaaten!

Tausende Anerkennungsschreiben!

Durch jede gute Buchhandlung zu beziehen. Verlagsbericht gerne kostenfrei.

VERLAGSANSTALT ALEXANDER KOCH · DARMSTADT



GRIBI & C^{IE} A.-G.

Baugeschäft **Burgdorf**

HOCH- U. TIEFBAUUNTERNEHMUNG
 ARMIRTER BETON
 HOLZ- UND SCHWELLENHANDLUNG
 IMPRÄGNIERANSTALT
 ZIMMEREI UND GERÜSTUNGEN

CHALETBAU

HETZERLIZENZ FÜR DEN KANTON BERN
 MECHANISCHE BAU- UND KUNSTSCHREINEREI

TELEGRAMM-ADRESSE: DAMPSÄGE / TELEPH. 63 / PRIVAT-TELEPH. 189

JOS. MEISTER

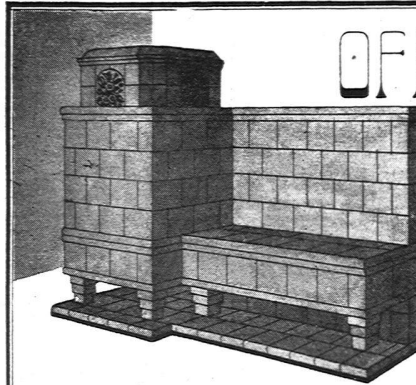
SOLOTHURN



ZENTRAL-
 HEIZUNGEN

ALLER SYSTEME
 UND

SANITÄRE
 ANLAGEN



OFENFABRIK

EMEYER A.G.
 WINTERTHUR

Kachelöfen jeder Ausführung
 Nach eigenen, oder fremden Entwürfen.

MODERNE KACHELTRÄGOFEN

Einfache Schweizerische Wohnhäuser



aus dem Wettbewerb der schweizerischen Vereinigung für Heimatschutz

Mit 290 Abbildungen und Grundrissen, sowie 6 farbigen Beilagen und Kostenberechnung der einzelnen Projekte. Fr. 4.80.

Die Auswahl dieser 30 der besten Entwürfe, welche für den Wettbewerb eingegangen waren, vereinigt hübsche Beispiele billiger und praktischer Einfamilienhäuser, die sich durchweg an die heimische Bauweise anlehnen.

Zu beziehen durch den Verlag Benteli A.-G., Bümpliz-Bern

MODERNE
 LICHTSCHALEN
 UND STEHLAMPEN
 AUS
 ALABASTER

PAVL SPONAR
 BILDHAVER
 ZÜRICH 5. MATTENG. 23



Vereinfachung in Ihren Korrespondenzen, Ordnung und Klarheit erreichen Sie bei Verwendung des 1000fach bewährten „Matterhorn-Durchschreibeverfahrens mit Achatstift“. Dasselbe ist von fast unschätzbarem Werte und daher empfehlenswert

*für jeden Geschäftszweig,
für Behörden, Private etc.*

Wir unterhalten ein ständiges Lager in diesen Büchern für die verschiedensten Zwecke, wie Korrespondenz, Aufträge, Rechnungen, Bestellscheine etc. — Sonderprospekt gratis auf Verlangen.

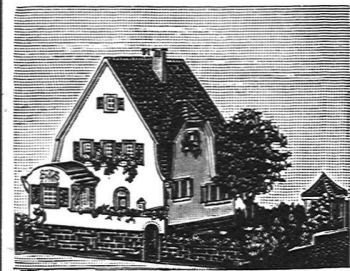
GEBRÜDER
SCHOLL
POSTSTRASSE 3 ZÜRICH

GYGAX & LIMBERGER
Möbelfabrik und Bauschreinerei
ZÜRICH

BERN 1914: GOLDENE MEDAILLE

*Ausgeführte Arbeiten im Bezirksgerichts-Gebäude Zürich:
Sitzungssaal, Bezirksratssaal*

OFFERTEN U. VORSCHLÄGE KOSTENLOS



Kartonmodelle

für Hoch- & Tiefbauten
H. LANGMACK - ZÜRICH
Forchstr. 290 - Atelier für Kartonmodelle

**Laden-,
Küchen-
& Kühl-
Einrichtungen**

A. BERTHER
Mech. Schreinerei
ZÜRICH 4

E. SCHMIDLIN

vorm. Bühler & Schmidlin

**Steinwerk
WÜRENLOS**

bei Baden (Schweiz)
TELEPHON



STEINHAUER-ARBEITEN
jeder Art, sowie
QUADER-LIEFERUNGEN

roh und auf Mass bossiert
für Bildhauer-Zwecke, bis
2 Meter hoch ohne Lagen,
passend für grosse Figuren

**in gelbem und blauem
MUSCHELKALKSTEIN**

garant. grösste Druckfestigkeit,
absolut wetterbeständig

REFERENZEN:

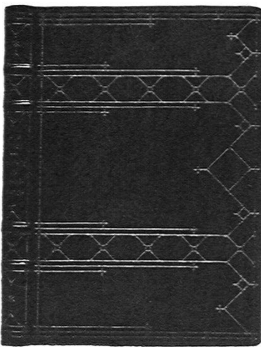
Leuenbank Zürich / Kantonalbank Herisau / Krematorium Schaffhausen / Grabdenkmal für Stocker v. Ziegler in Schaffhausen / Brunnenanlagen zum Rechberg, Zürich etc. etc.



TROESCH & Co., BERN

Engros-Haus für
gesundheitstechnische
Wasserleitungs-Artikel

PERMANENTE MUSTER-AUSSTELLUNG



EMIL STIERLI
BUCHBINDER
ZÜRICH I
Zähringerplatz 5

□□

Kunstgewerbl. Werkstätte
Spezialität:
GESCHENKWERKE
Präm. Leipzig: Gold. Ehrenpreis

BILDHAUEREI

empfiehlt sich zur Uebernahme von **Holzbildhauer-Arbeiten** für Bau und Möbel, in allen Stilarten.
Maschinelle Einrichtung spez. für Vervielfältigung
○○○○ für figürliche wie ornamentale Arbeit ○○○○

REINHARD & MOREL :: ZÜRICH 1
OBERDORFSTRASSE 16 - TELEPHON: HOTTINGEN 4715

Diplolith- u. Zementstein-Fabrik Dietikon E. G.

Abteilung KORKEFABRIK


Modernst eingerichtete Fabrik dieser Branche in der Schweiz
Fabrikation von **Korkplatten** und **-Schalen**
zur Isolierung gegen Kälte- und Wärmeverluste

I. MARKE F, zur Isolierung **gegen Kälteverluste**
II. MARKE C, zur Isolierung **gegen Wärmeverluste**
III. MARKE N, zur Isolierung **gegen Erschütterungen und Geräusche**

Prospekte und Kataloge gratis auf Verlangen

DECO A.-G. ZÜRICH
Sanitäre und Heizungs-Anlagen

GOETHESTRASSE 18 // FALKENSTRASSE 21 // TELEPHON Nr. 860



Ritter & Uhlmann
Basel

□ □

Fabrikation elektrischer
Beleuchtungs-Körper

□ □

Spezialität:
Diffusoren-Lampen
 patentiert in allen Staaten



Bau-Beschläge

Spezialität von:

A. König & Cie., Zürich 8



EISENKONSTRUKTIONEN
KUNSTSCHLOSSEREI

F. JENNY / DAVOS

Gitter, Leuchter, Beschläge etc.
 in jeder Stilart

Bammert & Schneider / St. Gallen

Werkstätten für:
GIPSEREI, STUCCATUR
TERRASIT-FAÇADENVERPUTZ
MALEREI

Mitinhaber der Firma:
CLAVADETSCHER, BAMMERT & Co., HERISAU



„EXPRESS“
Akten- und Brief-
Aufzüge
 für Banken, Ge-
 schäftshäuser etc.

Speisen - Aufzüge
 erstellen in tadelloser Aus-
 führung und mit leichtem,
 geräuschlosem Gang

GEBR. GYSI
BAAR-ZUG
 KONSTRUKTIONS-WERKSTÄTTE

MIETVERTRÄGE

Zu beziehen durch die
 Buchdruckerei Benteli A.-G.
 Bümpliz-Bern

O. SCHRANZ



Lichtpaus-Anstalt
 Künstlerische
 Plandrucke

ZÜRICH
 Löwenstr. 25, Tel. 80.64

Diplolith- & Zementsteinfabrik
Dietikon E. G.



Eisenarmierte
Schlacken-Diele
Linoleum, Asphalt, Plättli etc.
auf Holzgebälk

KUONI & Co. // CHUR
BAUGESCHÄFT

A.-G. der Möbel- und Parkett-Fabrik
VON **ROBERT ZEMP**
EMMENBRÜCKE-LUZERN
Kunstgewerbliches Etablissement für
INNENARCHITEKTUR & INNENDEKORATIONEN
empfiehlt sich den titl. Bauherren und Architekten für Ausführung gediegener
SCHREINERARBEITEN, MÖBEL, STOFFDEKORATIONEN ETC.
Renommiertes Haus für durchaus solida und kunstgerechte Ausführung
Gegründet 1864

DAS WERK
ist das geeignetste
INSERTIONSORGAN
für alle Zweige der
Bauindustrie und
des Handwerks //

Richard Staub / Zürich 8
Spezialität in Baubeschlägen
in allen Preislagen



„Lavator“ „Lavator“


Wäsche-Auswindmaschinen
Wäsche-Zentrifugen
Wasch-Maschinen
Wäsche-Siedekessel

AD. SCHULTHESS & Co.
Waschapparatefabrik
Zürich, Mühlebach-Reinhardstr.

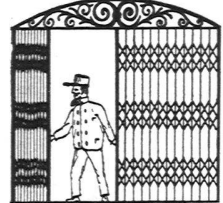
falzbauplatten Globus
mit Luftzirkulation und Verguss ge- **troffene Wände** * Muster u. Vorzugs-
währlichsten schnell, billig u. rationell **Offerte kostenfrei**

Mitteldeutsche Asphalt- und Belwerke Dessitzsch

SIEGLE & Co., Rolladenfabrik, ZÜRICH 8



Wellbleche
Zusammen-
schiebbare
Gitter
Eiserne
Façaden



TELEPHON Nr. 4936

„GRANIT“ A.-G. H. Schulthess, Personico (Tessin)
Direktion in Lavorgo (Tessin), Teleph. 9
Zweigbureau: Eichstr. 11, Zürich 3, Telephon 66 75

Ausgedehnte Steinbrüche und Werkplätze
bei Personico (Station Bodio), Cresciano (Station Osogna),
Tenero (Station Gordola) und im Verzascatal

SPEZIALITÄT: WEISSER VERZASCAGRANIT
für bessere Treppenanlagen und Architekturarbeiten

Lieferantin sämtlicher innerer Treppenanlagen zur **Universität Zürich**, zum Naturwissen-
schaftlichen und Land- und Forstwirtschaftlichen **Institut der Eidgenössischen Techni-
schen Hochschule**, Bezirksgebäude Zürich

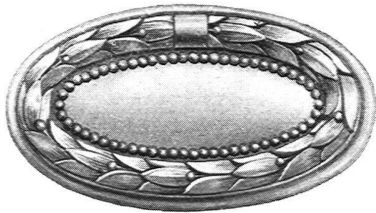
J. Rukstuhl, Basel

erstellt auf Grundlage vieljähriger Erfahrung

Centralheizungen

aller Systeme

Warmwasser — Niederdruckdampf etc.



**RUDOLF GEISER
LANGENTHAL (BERN)**

Spezialgeschäft für feine

MÖBEL-BESCHLÄGE

Katalog mit Preisen zu Diensten

Über die Verwendung von Eternit

Vom Bund Schweiz. Architekten (B. S. A.) auf Veranlassung der Schweiz. Vereinigung für Heimatschutz herausgegeben. Gutachten. 8°. broschiert // 16 Seiten
Preis 50 Cts.

**Verlag Benteli A.-G.
Bümpliz-Bern**

KLICHEES IN HÖCHSTER VOLLENDUNG



**BALMER & SCHWITTER
A-G
BERN**

Einbanddecken

zu der Monatsschrift

DAS WERK

Buch- u. Kunstdruckerei
Benteli A.-G., Bümpliz

Preis Fr. 2. —

Firmen, die am Bau des *Bezirksgebäudes Zürich* beteiligt waren

Erd-, Maurer- und Betonarbeiten:	Heinrich Hatt-Haller, Zürich.	Schlosserarbeiten:	Siegle & Cie., Zürich.
Granit:	A.-G. H. Schulthess, Zürich und Lavorgo.	Beschläge:	F. Bender, Zürich. A. König & Cie., Zürich. Rich. Staub, Zürich. C. F. Ulrich, Zürich.
Spenglerarbeiten:	Genossenschaft für Spengler-, In- stallations- und Dachdecker- Arbeiten, Zürich.	Eiserne Fenster- schieber:	F. Gauger & Cie., Zürich
Dachdeckerarbeiten:	Alb. Bauerts Witwe, Zürich. Genossenschaft für Spengler-, In- stallations- und Dachdecker- Arbeiten, Zürich.	Marmorarbeiten:	Schmidweber, Zürich. Schneebeli & Cie., Zürich.
Ziegellieferung:	Zürcher Ziegeleien, Zürich.	Boden- und Wandplatten:	Buchner & Cie., Zürich. Sponagel & Cie., Zürich. Jeuch, Huber & Cie., Zürich.
Verputzarbeiten:	Gipser- und Maler-Genossenschaft, Zürich.	Sanitäre Anlagen:	Guggenbühl, Müller & Co., Zürich. Duschaneck & Kussmaul, Zürich. F. Lang & Cie., Zürich. Rathgeb & Mayer, Zürich. Genossenschaft für Spengler-, In- stallations- und Dachdecker- arbeiten, Zürich.
Feuer- löscheinrichtungen:	Kreis & Schläefli, Zürich	Tapeten:	Ernst & Spörri, Zürich. Salberg & Cie., Zürich. Heckendorn-Bertuch.
Verglasungen:	Rob. Looser, Zürich. Ruppert, Singer & Co., Zürich.	Beleuchtungs-körper:	Baumann, Koelliker & Co., Zürich. Bronzwarenfabrik A.-G., Turgi. Eberth & Thoma, Zürich.
Schreinerarbeiten:	J. Keller, Möbelfabrik, Zürich. Gygax, Limberger & Co., Zürich. Bolleter, Müller & Co., Zürich. Knuchel & Kahl, Möbelfabrik, Zürich. A. Berther, Mech. Schreinerei, Zürich. H. Hartung, Mech. Schreinerei, Zürich.	Brunnenbecken:	Th. Bertschingers Söhne, Zürich und Lenzburg.
Sonnenstoren:	M. Mertzluft, Zürich.		

GUGGENBÜHL, MÜLLER & Co., ZÜRICH

ERSTELLEN

ZENTRALHEIZUNGEN ALLER SYSTEME, LÜFTUNGS-,
WARMWASSERBEREITUNGS- & SANITÄRE ANLAGEN
FÜR WOHNHÄUSER, VILLEN, HOTELS, SCHULHÄUSER, SPITÄLER UND FABRIKEN

AUSZEICHNUNG AN DER SCHWEIZ. LANDESAUSSTELLUNG, BERN: GOLDENE MEDAILLE

**WAND
REGALE
VERSTELLBAR**



grosse
Tragfähigkeit

JOS. MEYER
EISENBAU-WERKSTÄTTE
LUZERN
GIBRALTARSTR. 24



KNUCHEL & KAHL

MÖBEL-FABRIKANTEN

ZÜRICH

RÄMISTRASSE 17

■ ■ ■

Ausbau ganzer Schlösser, Villen und Land-
häuser, sowie auch einzelner Wohnungen

Antike Möbel und deren Instandstellung

■ ■ ■

REFERENZEN ERSTER ARCHITEKTEN



Wasserdurchlässige Stellen in Böden
und Wandputz werden mit schnell-
bindender „SIKA“ verdichtet.

Chem. Bau-techn. Artikel

SIKA

für staubtrockene **Abdichtung** von **Zement, Kalkputz, Beton** etc., widersteht einem Wasserdruck von über **6 Atm. = 60 m.**

Auf Wunsch führen wir die Arbeiten selbst aus oder stellen Personal und übernehmen weitestgehende **Garantien.** // Prospekte und prima Referenzen.
Zu allfälligen Vergleichsproben Muster zu Diensten.

Telephon 7462 **Fabrikation und Vertrieb:** Telegr.: SIK A

Kasp. Winkler & Cie., Zürich 5

KUNSTSTEIN-ARBEITEN

GRÖSSTE LEISTUNGS-
FÄHIGKEIT // PRIMA
REFERENZEN

W. WENK
SCHMERIKON
(ZÜRICHSEE)

PRESSLUFT-STAMPFAN-
LAGE & BESTE MASCHI-
NELLE EINRICHTUNG

**KUNSTGEWERBLICHE WERKSTATTE FÜR WOHNUNGS-
EINRICHTUNGEN.**

TELEPHON No. 3084.

HUGO WAGNER, BERN.

ATELIER FÜR INNEN-AUSBAU UND GESAMTE AUSSTATTUNG VON
WOHN- UND REPRÄSENTATIONSRÄUMEN · EINRICHTUNG MODERNER
VILLEN, HOTELS U. KAUFHÄUSER, SOWIE AUSFÜHRUNG FEINER BAU-
SCHREINER-ARBEITEN UND TREPPENANLAGEN. KOSTENANSCHLÄGE.
BURO: HOCHBUHLWEG 7. WERKSTATTEN: NIESENWEG 10.

HAUPT & AMMANN, ZÜRICH

Zentralheizungen

Warmwasserversorgungen

Beste Referenzen

Sanitäre Anlagen

Projekte kostenfrei

ALB. ISLER = ZÜRICH

MALER AM STADTTHEATER

THEATERDEKORATIONEN

Atelier: Seehofstrasse

Telephon 55.15

ELEKTRO-MECHAN. REPARATUR-WERKSTÄTTE ZÜRICH

Hardturmstrasse 121, Fabrik 'Orion'
Eisenbahnstation Zürich-Letten

BURKHARD & HILTPOLD, ZÜRICH 5

Teleph.: Geschäft 8355, Privat 8338
Telegrammadresse: Elektromechan.

Reparatur, Umwicklung, Umtausch, Kauf, Verkauf und Vermietung
elektrischer Maschinen, Motoren, Transformatoren, Ventilatoren usw.



AUTOFRIGOR A.G. Zürich

Bureau u. Ausstellungsraum: Zürich 8, Utoquai 31, Tel.: Hottingen 32.17

Klein-Kühlmaschine

< Autofrigor >

(völlig automatisch) für alle Arten von Betrieben wie z. B.

Hotels, Haushaltungen, Metzgereien

Mehrfach patentiert in vielen Staaten

93/17