

Zeitschrift: Das Werk : Architektur und Kunst = L'oeuvre : architecture et art
Band: 5 (1918)
Heft: 10

Werbung

Nutzungsbedingungen

Die ETH-Bibliothek ist die Anbieterin der digitalisierten Zeitschriften. Sie besitzt keine Urheberrechte an den Zeitschriften und ist nicht verantwortlich für deren Inhalte. Die Rechte liegen in der Regel bei den Herausgebern beziehungsweise den externen Rechteinhabern. [Siehe Rechtliche Hinweise.](#)

Conditions d'utilisation

L'ETH Library est le fournisseur des revues numérisées. Elle ne détient aucun droit d'auteur sur les revues et n'est pas responsable de leur contenu. En règle générale, les droits sont détenus par les éditeurs ou les détenteurs de droits externes. [Voir Informations légales.](#)

Terms of use

The ETH Library is the provider of the digitised journals. It does not own any copyrights to the journals and is not responsible for their content. The rights usually lie with the publishers or the external rights holders. [See Legal notice.](#)

Download PDF: 16.04.2025

ETH-Bibliothek Zürich, E-Periodica, <https://www.e-periodica.ch>

GEBRÜDER MERTENS.
Jupiterstr. 1 Zürich 7



PRO
PRA

GARTEN-ANLAGEN

A. & R. Wiedemar, Bern

Spezialfabrik für Kassen- und Tresor-Bau

Bestbewährte Systeme, moderne Einrichtungen

Gegr. 1862 / **Goldene Medaille S. L. A. B. 1914** / Gegr. 1862

CATENA-KESSEL

Gußeiserner Großkessel bis 300 qm Heizfläche

:: für Zentralheizung und Warmwassererzeugung ::

Rova-Kessel

0,6 bis 3,1 qm

Strebel-Kessel

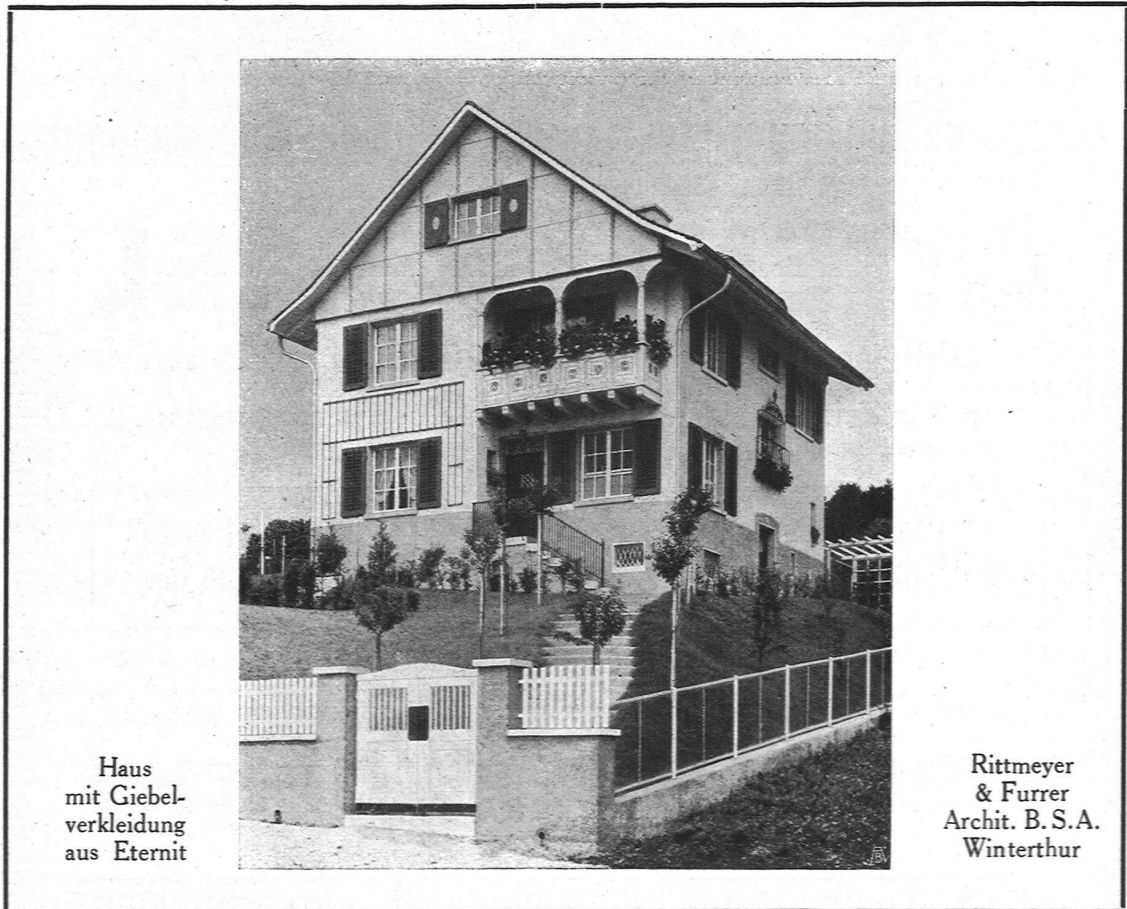
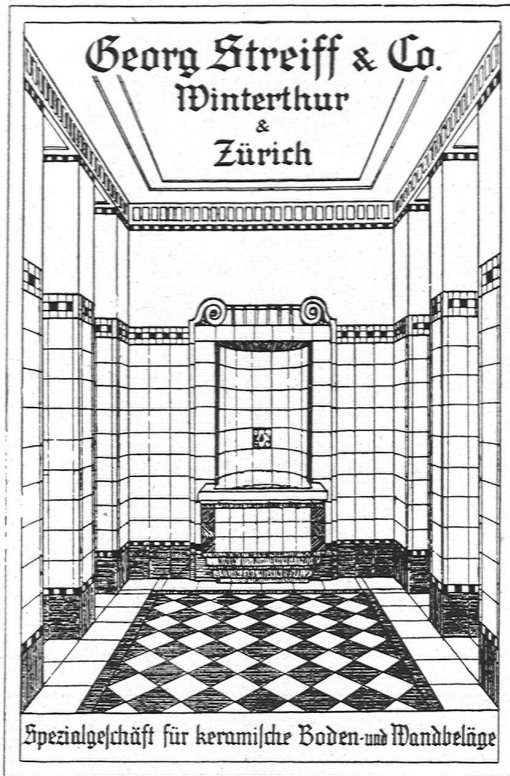
3 bis 17 qm

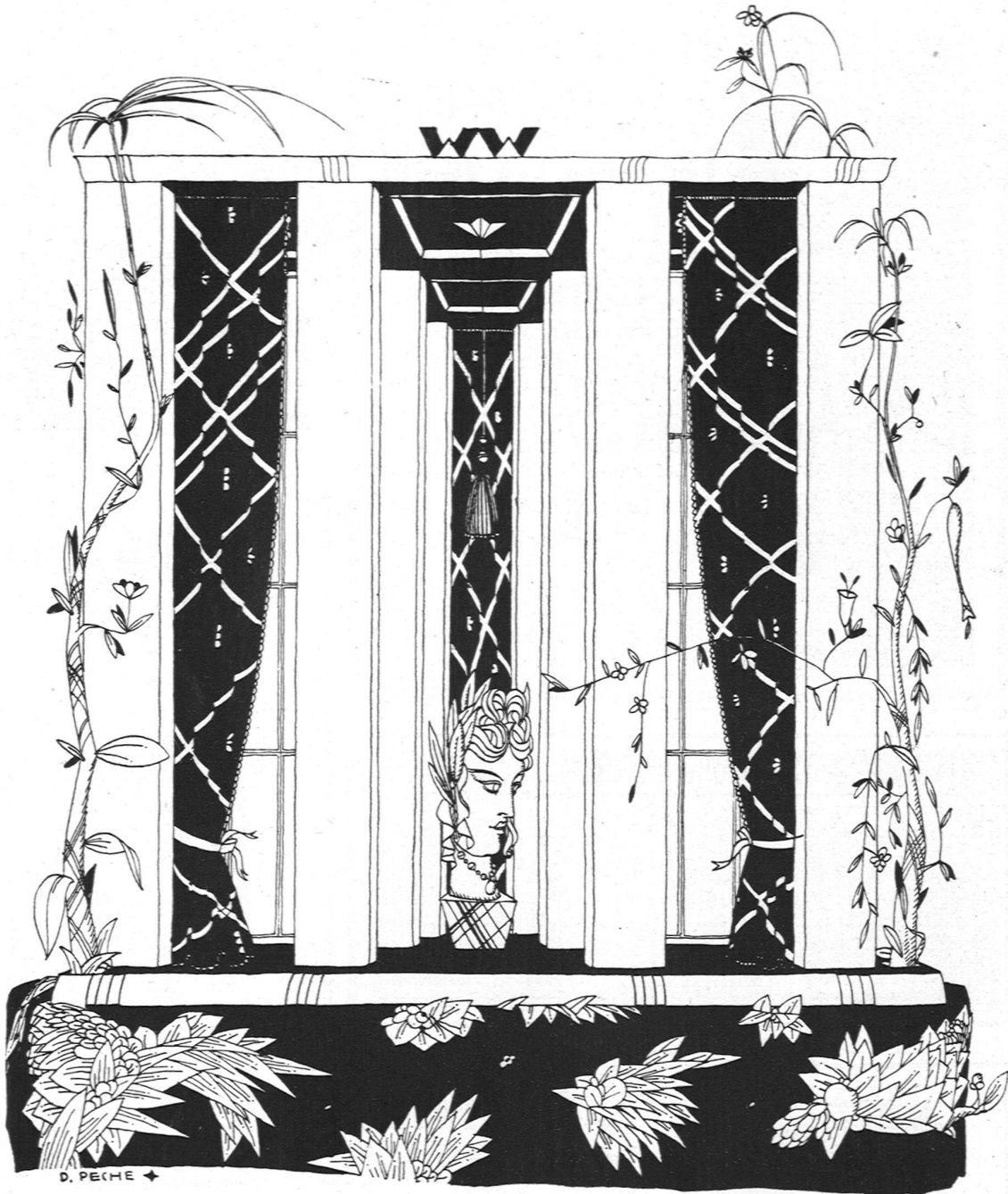
Eca-Kessel

12,5 bis 40 qm

==== Verlangen Sie unsere ausführlichen Drucksachen ====

STREBELWERK ZÜRICH 1





WIENER WERKSTÄTTE A.G. ZÜRICH I

DIREKTION MODE, STOFFABTEILUNG: BAHNHOFSTR.1 • TELEPHON: SELNAU 49.53
KUNSTGEWERBEABTEILUNG: BAHNHOFSTRASSE 12 • TELEPHON: SELNAU 18.96

Theodor Bertschinger



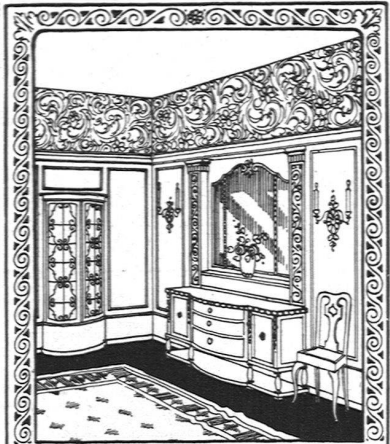
Hoch- und Tiefbau-
Unternehmung

Lenzburg und Zürich

Muschelsandsteinbruch
„Steinhof“
OTHMARSINGEN
(Marine Molasse)

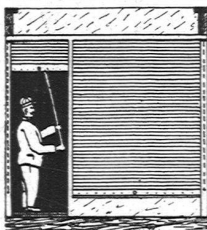
Lieferung von:
Roh- und Hausteinen
in gelblicher und bläulicher Färbung
Dekorative Struktur
Warmer Ton

REFERENZEN:
„Peterhof“ und „Leuenbank“, Parade-
platz, Zürich / Geschäftshaus „Singer“,
Markplatz, Basel u. v. a. m.



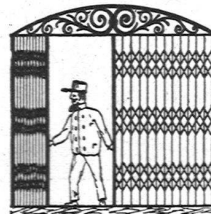
R. KUNZMANN & C. TEL. 1171
BAU & MÖBEL-FABRIK.
ST. GALLEN LANGGASSE

SIEGLE & Co., Rolladenfabrik, ZÜRICH 8



Wellbleche
Zusammen-
schiebbare
Gitter
Eiserne
Façaden

TELEPHON Nr. 4936

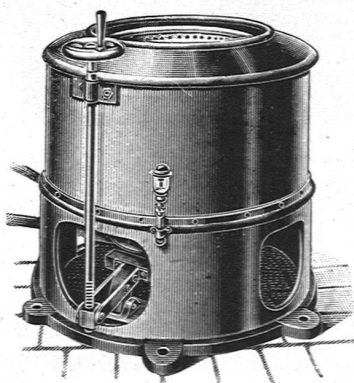


**WAND
REGALE
VERSTELLBAR**



grosse
Tragfähigkeit

JOS. MEYER
EISENBAU-WERKSTÄTTE
LUZERN
GIBRALTARSTR. 24



J. DÜNNER, AARAU WÄSCHEREIMASCHINEN-FABRIK

SPEZIALITÄT

in sämtlichen Wäschereimaschinen verschiedener
prima Konstruktionen und Qualität. Glättmaschinen,
Centrifugen, Tröcken-Anlagen, Hochdruckturbinen
etc., für Anstalten, Hotels, Spitäler und Private.
Centrifugal-Ausschwingmaschinen für Chemische
Fabriken in bester Konstruktion mit Oben- und Unten-
Entleerung, in jeder Grösse.

Bügelmaschinen für Stickereien und Trikotfabriken
/ mit Wasserzerstäubung und Dampfabsaugung. /

ETER NIT

Buchstaben
für Facaden u.
Schilder, in jeder
Farbe u. Schriftart



Firmenschilderfabrik
Birmensdorferstr. 61
ZÜRICH 4

DRUCKAUFTRÄGE

aller Art werden ausgeführt von
der Buch- u. Kunstdruckerei
Benteli A.-G., Bümpliz-Bern

Gebrüder Bucher

Burgdorf

Teleph. 360

Technisches Bureau

Auskunft, Devis
Expertisen

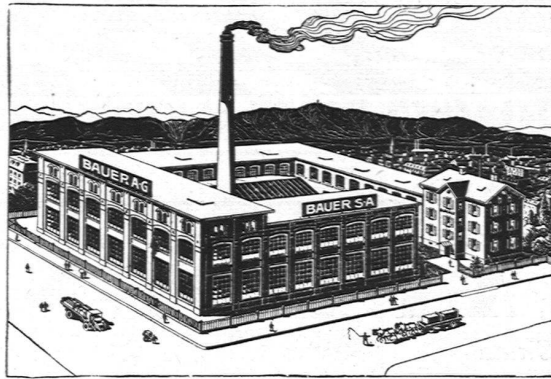
Elektr. Installationen

und Bedarisartikel

BAUER A.-G.

ZÜRICH 6

GELDSCHRANK- U. TRESORBAU



SPEZIALITÄT:

Kassenschränke / Panzertüren / Tresors / Archiv- u.
Bibliothek-Anlagen / Bureau-Möbel aus Stahlblech

J. Rukstuhl, Basel

erstellt auf Grundlage vieljähriger Erfahrung

Centralheizungen

aller Systeme

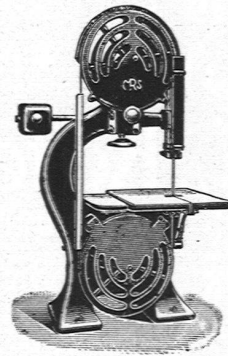
Warmwasser — Niederdruckdampf etc.

Maschinenfabrik

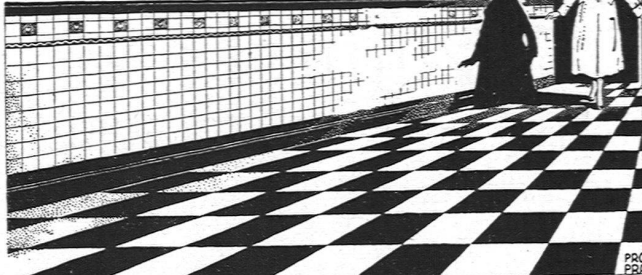
Rauschenbach A.-G.

Schaffhausen

Alleinverkaufsbureau in Holzbearbeitungsmaschinen
für die Schweiz: Rud. Brenner & Cie, Basel.



JEUCH · HUBER & CO
BASEL - ZÜRICH ·



METTLACHER BODEN & WANDPLATTEN

Benötigen Sie

T A P E T E N ?

Die Firma

F. Genoud & Cie in Bern

Speichergasse 12, gegenüber der Hauptpost, bietet Ihnen hervorragende Auswahl. Größtes Lager am Platz Bern. Verlangen Sie unsere Muster. Teleph. 3578.

Akt-Ges. „UNION“ in Biel

FABRIK IN METT

Erste schweizerische Fabrik für elektrisch geschweißte Ketten.

+ PATENT NR 27199

Ketten aller Art

für industrielle u. landwirtschaftl. Zwecke

⊗ Größte Leistungsfähigkeit ⊗
 Ketten von höchster Tragkraft

NB. Handelsketten nur durch Eisenhandlungen zu beziehen



B U S A G
KLISCHEES
 IN HÖCHSTER
 VOLLENDUNG
BALMER &
SCHWITZER
A G
BERN



Diplolith- u. Zementstein-Fabrik Dietikon E. G.

Abteilung KORKFABRIK

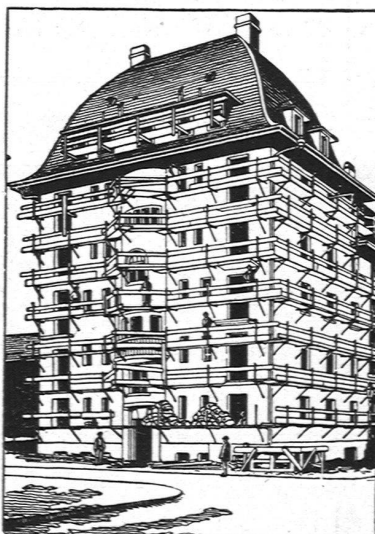
Modernst eingerichtete Fabrik dieser Branche in der Schweiz
Fabrikation von **Korkplatten** und **-Schalen**
zur Isolierung gegen Kälte- und Wärmeverluste

- I. MARKE F, zur Isolierung **gegen Kälteverluste**
- II. MARKE C, zur Isolierung **gegen Wärmeverluste**
- III. MARKE N, zur Isolierung **gegen Erschütterungen und Geräusche**

Prospekte und Kataloge gratis auf Verlangen

Keine Gerüststangen mehr bei Verwendung des patentierten Universal-Gerüstträger »Herkules«

Einfachstes und schnellstes Verfahren im Eingerüsten



Ansicht eines eingerüsteten Hauses

HAUPTVORTEILE

gegenüber allen heutigen Systemen:

1. Die Gerüststangen fallen weg, nichts beeengt den Platz am Gebäude; rasche Montage und Wegnahme der Gerüstträger.
2. Einfache Handhabung, Zusammenlegbarkeit, daher keine Spezialarbeiter erforderlich; bequemes Transportieren.
3. Hohe Tragkraft bei unbegrenzter Wiederverwendbarkeit der Träger.
4. Keine Eisenbestandteile im Mauerwerk, daher keine Rostflecken im Verputz zu gewärtigen.
5. Überall verwendbar; in Backstein-, Bruchstein- und Hausteин-Mauerwerk leicht anzubringen.
6. Festes Eingreifen im Mauerwerk durch Spezialvorrichtung, die ein Schwanken oder Herausziehen aus der Mauer verunmöglicht.

Kein Hausbesitzer, Architekt oder Baumeister versäume seine Neubauten sowie bestehende Häuser für Reparaturen mit dem bestbewährten „HERKULESGERÜST“ (ohne Stangen) zu versehen!

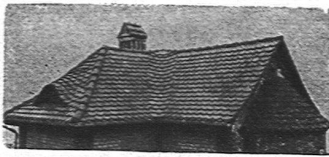
Übernahme kompletter Gerüstungen, Reparaturen und Verputzarbeiten.
Verkaufs- oder mietweise Überlassung der „HERKULESTRÄGER“ für Putz-, Spengler-, Maler- und Bildhauergerüste etc.

Verlangen Sie weitere Auskunft bei

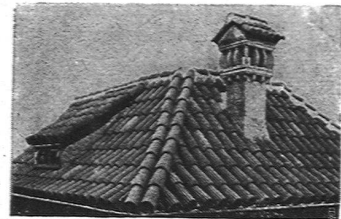
HEINRICH HATT-HALLER, ZÜRICH
HOCH- UND TIEFBAU-UNTERNEHMUNG

oder bei Robert Kaiser & Co., Baumeister, in St. Fiden (St. Gallen),
Vertreter für die Kantone St. Gallen, Thurgau und Appenzell, und bei
E. Vogel, Bauingenieur, in Zürich, Neumühlequai 12, für die ganze
übrige Schweiz.

Spezialgeschäft für Dacheindeckungen



entsprechend der
heutigen Architektur
ohne Verwendung
von Blech



FELIX BINDER, Dachdeckermeister, ZÜRICH 7

Sophienstrasse 1

Telephon: Hottingen 4358



Ernst Bauhofer
Kunstschmiede
Reinach
(Aargau)

Schmiedeiserne
Beleuchtungskörper
Sämtl. Kunstschmiede-
und Treibarbeiten
Schlösser u. Beschläge
jeder Art, nach eigenen und
gelieferten Entwürfen

E. SCHMIDLIN
vorm. Bühler & Schmidlin
Steinwerk
WÜRENLOS
bei Baden (Schweiz)
TELEPHON

✻

STEINHAUER-ARBEITEN
jeder Art, sowie
QUADER-LIEFERUNGEN
roh und auf Mass bossiert
für Bildhauer-Zwecke, bis
2 Meter hoch ohne Lagen,
passend für grosse Figuren
in gelbem und blauem
MUSCHELKALKSTEIN
garant. grösste Druckfestig-
keit, absolut wetterbeständig

REFERENZEN:
Leuenbank Zürich / Kantonbank He-
risau / Krematorium Schaffhausen /
Grabdenkmal für Stocker v. Ziegler in
Schaffhausen / Brunnenanlagen zum
Rechberg, Zürich etc. etc.

E. MOREL
vormals Reinhard & Morel

HOLZBILDHAUEREI
für Bau, Möbel, Beleuchtungskörper
MASCHINEN-BETRIEB

Oberdorfstrasse Nr. 16 **ZÜRICH 1** Telephon: Hottingen 47.15



TELEPHON 221
TELEGRAMME
«OLMA»



A.G. Landquarner
Maschinenfabrik
in Olten

SÄGEREIMASCHINEN
HOLZBEARBEITUNGSMASCHINEN
UND ZUGEHÖRIGE WERKZEUGE

ELEKTRO-MECHAN. REPARATUR-WERKSTÄTTE ZÜRICH

Hardturmstrasse 121, Fabrik 'Orion'
Eisenbahnstation Zürich-Letten

BURKHARD & HILTPOLD, ZÜRICH 5

Teleph.: Geschäft 8355, Privat 8338
Telegrammadresse: Elektromechan.

**Reparatur, Umwicklung, Umtausch, Kauf, Verkauf und Vermietung
elektrischer Maschinen, Motoren, Transformatoren, Ventilatoren usw.**

JOS. MEISTER

SOLOTHURN

□□□

ZENTRAL- HEIZUNGEN

ALLER SYSTEME
UND

SANITÄRE ANLAGEN

TONWARENFABRIK / ZÜRICH

CARL BODMER & CIE.

empfiehlt vorzüglichen, sorgfältig präparierten

MODELLIERTON

in ca. 5 kg schweren, ca. 20×14×12 cm messenden,
in Papier eingewickelten Ballen zu nachstehenden
billigen Dreierßen:

p. Stück zu Fr.:

QUALITÄT A, gut plastisch, Farbe graubraun 0,95

QUALITÄT B, fein geschlämmt, „ gelbbraun 1,60

QUALITÄT R, fein geschlämmt, „ rotbraun 2,20

Für Bezüge über 25 Ballen wird je nach der

Größe des Quantums ein Rabatt eingeräumt.

Verpackung zu den Selbstkosten.

Auf Wunsch werden die modellierten, getrockne-

ten Sachen als Terracotta gebrannt.



EISENKONSTRUKTIONEN KUNSTSCHLOSSEREI

F. JENNY / DAVOS

Gitter, Leuchter, Beschläge etc.
in jeder Stilart

J. J. WEILENMANN

BAUMEISTER
ZÜRICH 4

KERNSTR. 2 TELEPHON SELNAU 3060

◇

Ausführung von
Neubauten
Umbauten
Reparaturen

Feine Beschläge



F. BENDER ZÜRICH

Illuster zu Diensten

Zeichenutenfilien

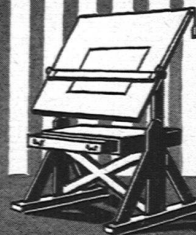
Marke

Liesto

Zeichentische

Marke

Perfecta



J. Brun & Co
Nebikon
 Teleg.: Brun-Nebikon-Teleph. 12



Hebezeuge,
 Ketten-, Stiften- und
 Baumaschinen-Fabrik

**PRO
PRA**

ist die Schutzmarke für
KLISCHEES
 aus meinem Atelier
 für künstler. Reklame
MAX DALANG
ZÜRICH
 Rämistr. 5 Tel. Hott. 5637
 Verlangen Sie Muster
 Ihrer Branche



Ritter & Uhlmann
Basel

Fabrikation elektrischer
Beleuchtungs-Körper

Spezialität:
Diffusoren-Lampen
 patentiert in allen Staaten

**Einfache
 Schweizerische
 Wohnhäuser**

Aus dem Wettbewerb der schweizerischen Vereinigung für Heimatschutz
 Mit 290 Abbildungen und Grundrissen, sowie 6 farbigen Beilagen und Kostenberechnung der einzelnen Projekte. Fr. 4.80.
 Die Auswahl dieser 30 der besten Entwürfe, welche für den Wettbewerb eingegangen waren, vereinigt hübsche Beispiele billiger und praktischer Einfamilienhäuser, die sich durchweg an die heimische Bauweise anlehnen.
 Zu beziehen durch den Verlag **Benteli A.-G., Bümpliz-Bern**



GRIBI & C^{IE} A.-G.
 Baugeschäft ———— Burgdorf

HOCH- U. TIEFBAUUNTERNEHMUNG
 ARMIRTER BETON
 HOLZ- UND SCHWELLENHANDLUNG
 IMPRÄGNIERANSTALT
 ZIMMEREI UND GERÜSTUNGEN

CHALETBAU

HETZERLIZENZ FÜR DEN KANTON BERN
 MECHANISCHE BAU- UND KUNSTSCHREINEREI

TELEGRAMM-ADRESSE: DAMPSÄGE / TELEPH. 63 / PRIVAT-TELEPH. 189



KOCHHERDE
FÜR
HOTELS-RESTAURANTS
ANSTALTEN
Ofenfabrik
Sursee
 Grösste Ofenfabrik der Schweiz
ERSTE REFERENZEN

HOLZBEARBEITUNGS-MASCHINEN
 für sämtliche Industrien



Maschinenfabrik & Eisengiesserei
A. MÜLLER & C^{ie} BRUGG.

Diplolith- & Zementsteinfabrik
 Dietikon E. G.



Eisenarmierte
Schlacken-Diele
 Linoleum, Asphalt, Plättli etc.
 auf Holzgebälk
KUONI & Co. // CHUR
 BAUGESCHÄFT



C. F. ULRICH
ZÜRICH 1

SPEZIALGESCHÄFT FÜR
FEINE BAUBESCHLÄGE

Permanente Ausstellung / Gediegene Auswahl
 in alten Modellen und altfranzösischen Stil-Arten
 / Bronzes d'Art und Kunstschmiede-Arbeiten /
 Anfertigung von Beschlägen nach Zeichnungen

Kempf & Cie., Herisau

Aeltestes
 Geschäft dieser
 Branche

Für
 alle Betriebe
 passend

Mit Prospekten
 zu Diensten

Solide
 Ausführung

Billige Preise



Eiserne
Arbeiterkleider-Schränke

WILH.
BAUMANN
HORGEN



Rolladen. Rolljalousien.
Jalousieladen. Rollschutzwände

Gegründet
1860

Sanitäre Marmor-Mosaikartikel

- Marmormosaik - Schüttsteine und Abtropf-**
- Badwannen [bretter**
- Wand- und Rundbrunnen**
- Waschtröge**
- Reihenwaschtische**
- Waschrinnen**

Ausführung auf Wunsch nach Zeichnung
Verkaufsbureau und Musterlager der Marmor-Mosaikwerke Baldegg
für die Zentral- und Westschweiz:

BAUKONTOR BERN A.-G.



EIN BLICK ÜBERZEUGT
VON DER WIRKUNG DES
KAMINEINSATZES „SIMPLEX“
+ PAT. No. 67200
EINFACHSTE, BESTE, BILLIGSTE U. ÄSTHETISCH
EINWANDFREIESTE ART DER VERBESSERUNG
DES ZUGES VON HAUS- UND FABRIKKAMINEN
PROSPEKTE GRATIS UND FRANKO
BETONBAUG. - JACOB TSCHOPP, BASEL - TELEPH. 414

Bammert & Schneider / St. Gallen

Werkstätten für:
GIPSEREI, STUCCATUR
TERRASIT-FAÇADENVERPUTZ
MALEREI

Mitinhaber der Firma:
CLAVADETSCHER, BAMMERT & Co., HERISAU



SMITH PREMIER
die unverwüstliche
Schreibmaschine mit
deutscher Volltastatur
10-20% Mehrleistung gegenüber
engl. Tastatur mit Umschaltung
SMITH PREMIER TYPEWRITER CO
ZÜRICH - BASEL **BERN** GENÈVE - LAUSANNE
Bärenplatz 6

**ZÜRCHER
WERKSTATT**



**ARCHITEKT
SR. RUTSCH
TALSTR. 20
SELN. 3479**

**HAUSBAU
GARTENBAU
INNENBAU**

**EINZELMOBEL
LEUCHTER
GRABMALER
PORZELLAN
STICKEREI
KOSTUME
BUHNE-
DEKORATION**

**Über die
Verwendung
von Eternit**

Vom Bund Schweiz. Archi-
tekten (B. S. A.) auf Veran-
lassung der Schweiz. Ver-
einigung für Heimatschutz
herausgegeben. Gutachten.
8^o. broschiert // 16 Seiten
Preis 50 Cts.

Verlag Benteli A.-G.
Bümpliz-Bern

**KUNSTGEWERBLICHE WERKSTATTE FÜR WOHNUNGS-
EINRICHTUNGEN.**

TELEPHON No. 3084.

HUGO WAGNER, BERN.

ATELIER FÜR INNEN-AUSBAU UND GESAMTE AUSSTATTUNG VON
WOHN- UND REPRÄSENTATIONSRÄUMEN • EINRICHTUNG MODERNER
VILLEN, HOTELS U. KAUFHÄUSER, SOWIE AUSFÜHRUNG FEINER BAU-
SCHREINER-ARBEITEN UND TREPPENANLAGEN. KOSTENANSCHLÄGE.

BURO: HOCHBUHLWEG 7.

WERKSTATTEN: NIESENWEG 10.

Hoch- und Tiefbau
Übernahme ganzer
Bauten à forfait

Kanalisationen
Reparaturen

G. HIRT & SÖHNE BAUGESCHÄFT

BERN

TELEPHON 3.39

BIEL

TELEPHON 11.39

Sprengstoffdepot:
Zündschnüre, Kapseln

Steingrube:

Lieferung von Hau-,
Spitz- u. Bruchsteinen,
Steinbettsteinen



Elektrische Installationen

in Neu- und Umbauten, Villen und Fabriken
erstellen in absolut zuverlässiger Weise

GROB, KELLER & CO / ZÜRICH

Telephon: Hottingen 6001

Neumühlequai 10

Spezialität Intérieurs



Gemälde- Aufnahmen

J. SCHMIDHEINY & C^{IE} HEERBRUGG

(Kanton St. Gallen)

liefern salpeterfreie

BACKSTEINE aller Arten, von größter Druckfestigkeit. Festig-
keit gemäß den Normalen des Schweizerischen
Ingenieur- und Architekten-Vereins wird mindestens garantiert.

PORÖSE PLATTEN für Scheidewände, Boden- u. Wand-
beläge. Sehr leichtes, nagelbares,
vollständig schallficheres Produkt. Bester und billigster Ersatz für Kork usw.

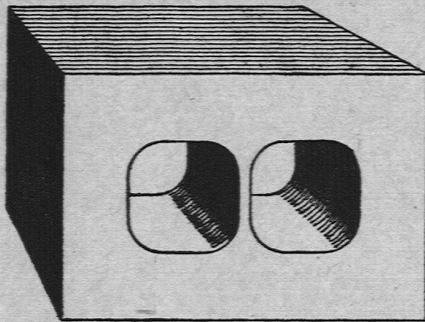
DECKEN - HOHLKÖRPER System Simplex,
System Pfeiffer.

BEDACHUNGSMATERIALIEN in Naturrot
u. engobiert

Referenzen, Muster und Prüfungsatteste stehen zur Verfügung.

ZENTRALHEIZUNGEN

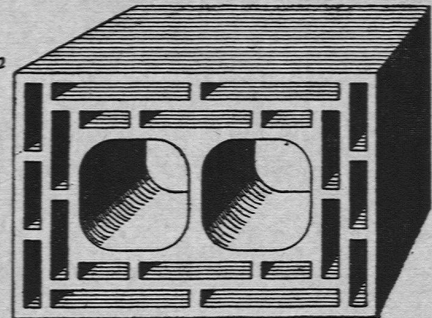
erstellen MOERI & C^{IE}. / ZENTRALHEIZUNGS-FABRIK / LUZERN



Das beste, billigste
Zentralheizungs-Kamin

Isolit

+ Patent D. R. P.



Basel

Ghierfeinerrain 50
Telephon 33.12

Adolf Popken

Verkaufsbureau des
„Kaminwerk Allschwil b/Basel“

Zürich

Seefeldstraße 35
Tel.: Hottingen 50.19

Atelier:
Seehofstr.
Nr. 6

ALB. ISLER = ZÜRICH

Telephon
Hottingen
Nr. 55.15

**MALER AM STADTTHEATER
THEATERDEKORATIONEN**



-SIKA-

Zur staubtrockenen **Abdichtung** gegen **Grund- und Bergwasser, Schlagregen** und **Feuchtigkeit.**

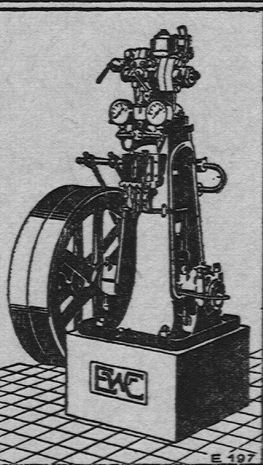
Widersteht erprobtermassen dem **grössten Druck.**

Prospekte und prima Referenzen. / **Muster zu Vergleichsproben!**

Übernehmen Selbstausführung oder stellen Personal, und leisten weitestgehende Garantie.

**KASP. WINKLER & Co, ZÜRICH 5
FABRIKATION ALLER CHEM.-BAUTECHN. ARTIKEL**

TELEPHON: SELNAU 39.63 / TELEGRAMME: „SIKA“



ESCHER WYSS & C^{IE}
Zürich

*Eis- und Kühl-
Anlagen*