

**Zeitschrift:** Das Werk : Architektur und Kunst = L'oeuvre : architecture et art  
**Band:** 6 (1919)

## **Werbung**

### **Nutzungsbedingungen**

Die ETH-Bibliothek ist die Anbieterin der digitalisierten Zeitschriften. Sie besitzt keine Urheberrechte an den Zeitschriften und ist nicht verantwortlich für deren Inhalte. Die Rechte liegen in der Regel bei den Herausgebern beziehungsweise den externen Rechteinhabern. [Siehe Rechtliche Hinweise.](#)

### **Conditions d'utilisation**

L'ETH Library est le fournisseur des revues numérisées. Elle ne détient aucun droit d'auteur sur les revues et n'est pas responsable de leur contenu. En règle générale, les droits sont détenus par les éditeurs ou les détenteurs de droits externes. [Voir Informations légales.](#)

### **Terms of use**

The ETH Library is the provider of the digitised journals. It does not own any copyrights to the journals and is not responsible for their content. The rights usually lie with the publishers or the external rights holders. [See Legal notice.](#)

**Download PDF:** 06.10.2024

**ETH-Bibliothek Zürich, E-Periodica, <https://www.e-periodica.ch>**

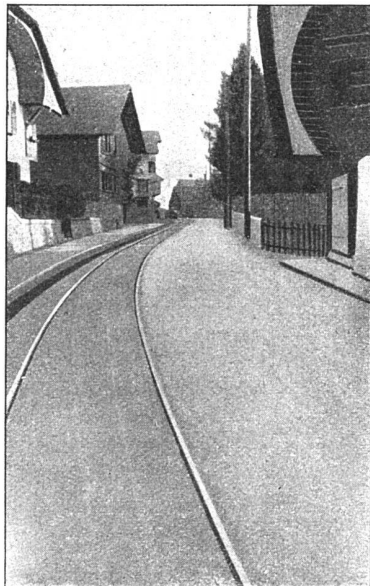
lohnte. Das erstrebt nun eine Publikation, die der Vorstand des österreichischen Werkbundes unlängst herausgebracht hat. „Österreichische Werkkultur“ nennt sich der mit mehreren hundert Bildern geschmückte Band (im Kunstverlag Anton Schroll & Co. in Wien erschienen), der als eine richtige Werbeschrift für die Arbeit des österreichischen Werkbundes gedacht ist (der Band ist trotz ganz und gar nicht kriegsmäßiger Ausstattung überaus wohlfeil). Er will, was infolge des Krieges in Köln, aber auch gleichzeitig auf der Buchfachausstellung in Leipzig, mußte fallen gelassen werden, aufheben, will dem Unterbrochenen Dauer geben und über den Krieg hinweg von der Ernte zu neuem Leben die Brücken schlagen. Tausenden, denen der Krieg den Weg nach Köln verlegte, wird dieses Buch einen Ersatz bieten. Doch kein bloßes Erinnerungsbild tut sich in der reichen Schau auf. Die Musterung führt über 1914 hinaus und führt auch das in Kriegsjahren Geschaffene vor. Haus, Innenraum, Möbel; Arbeiten in verschiedenem Material: Metall, Keramik, Glas, Holz, Stein, Leder — kurz, alle Seiten moderner Werk-

arbeit sind reichlich vertreten, alle von der hohen Eigenart österreichischer Werkkultur zeugend. Hinzu kommt ein vorzüglicher, vorbildlich pädagogisch wirkender Einführungstext von dem Wiener Universitätsdozenten Max Eisler, der das Werkschaffen erläutert: die Arbeit des schaffenden Künstlers, das Wirken des Künstlers für seine Ideen in der Schule als Lehrer, und dann die Fortwirkung seiner Saat in der Öffentlichkeit, in der Ausstellung, für deren Kultur ja gerade in Wien so viel geschehen ist.

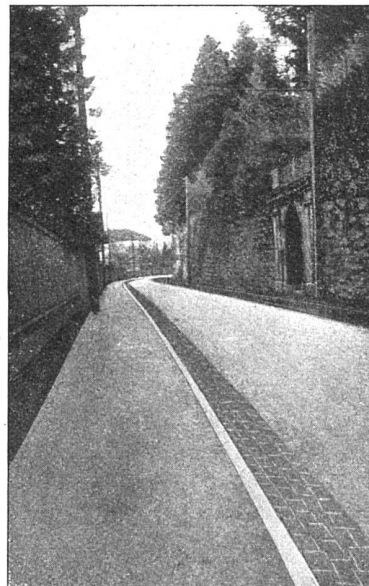
Den Künstlern wie allen Freunden der Kunst wird aus diesem Bilde österreichischer Werkkultur eine Fülle von Anregung entgegenströmen. Fr.

**Notiz.** Wir möchten nachträglich noch nachholen, daß die Photographien zur Publikation des Schulhauses in Liestal von Arch. B. S. A. W. Brodtbeck in der Dezemberrnummer 1918 von Photograph A. Teichmann in Basel hergestellt worden sind. Aus Versehen ist damals die übliche Nennung des Photographen, dieses wesentlichen Mitarbeiters bei unsern Veröffentlichungen, unterblieben.

**A. & R. Wiedemar, Bern**  
**Spezialfabrik für Kassen- und Tresor-Bau**  
 Bestbewährte Systeme, moderne Einrichtungen  
 Gegr. 1862 / **Goldene Medaille S. L. A. B. 1914** / Gegr. 1862



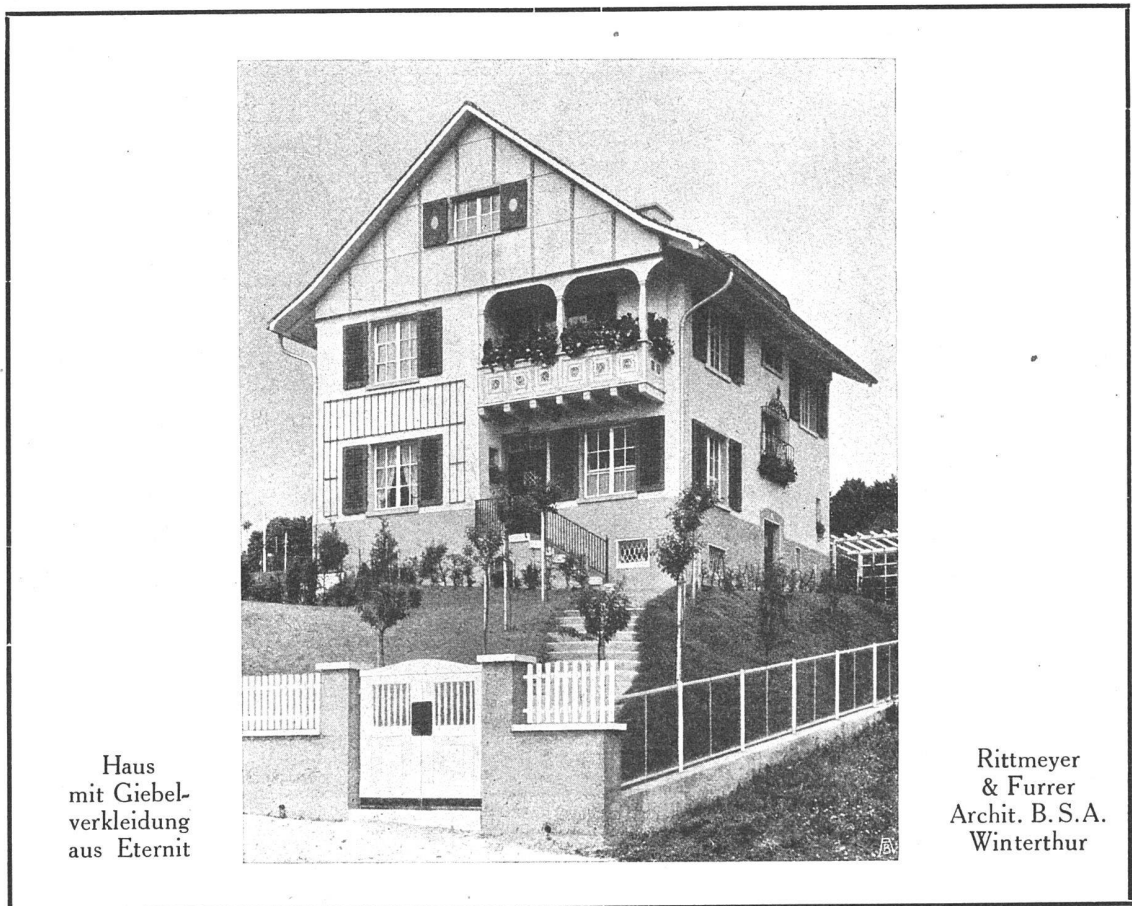
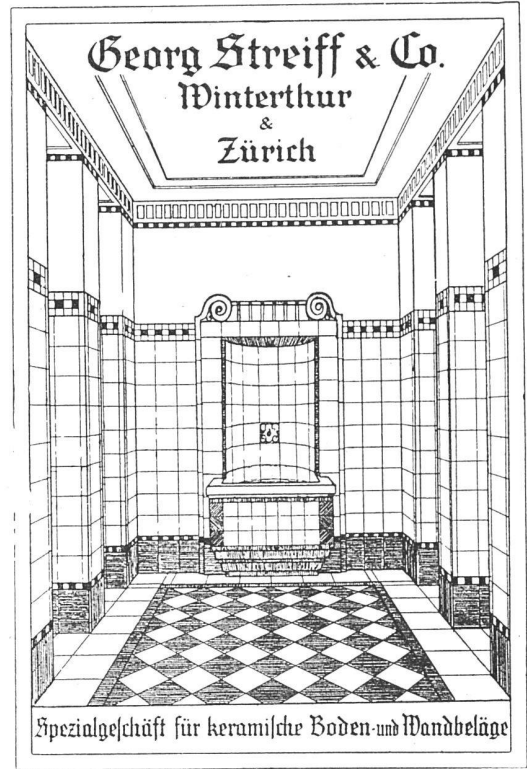
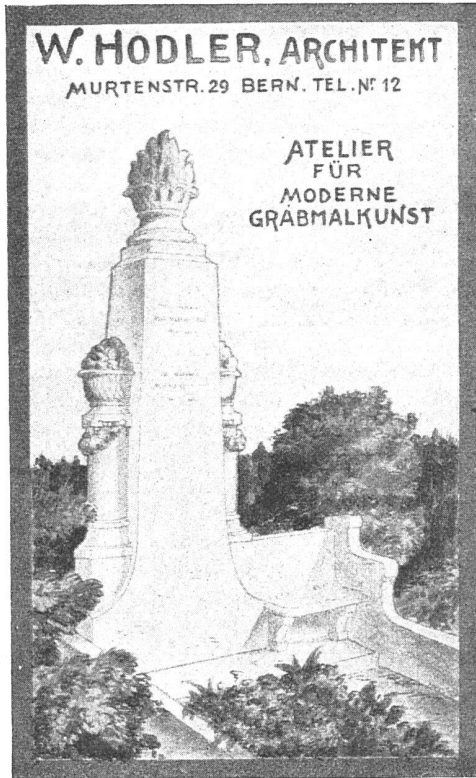
STRASSE IN HILTERFINGEN



STRASSE IN OBERHOFEN

**Schweiz. Strassenbau-Unternehmung A.-G.**

ASPHALT-BELÄGE      **Bern**      **Teleph. 54.72**      PFLÄSTERUNGEN  
**Filialen in Zürich (Tel. Hottingen 43.81), Lausanne (Tel. 20.28)**

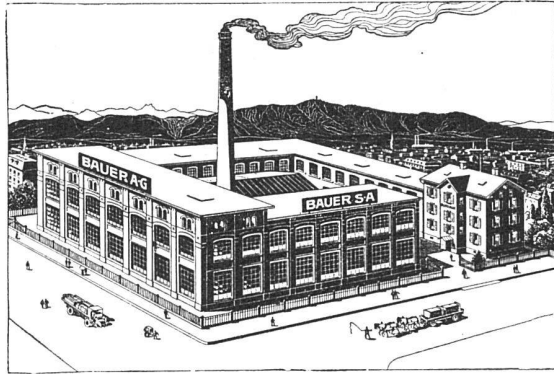




# WIENER WERKSTÄTTE A.G. ZÜRICH I

DIREKTION MODE, STOFFABTEILUNG: BAHNHOFSTR.1 + TELEPHON: SELNAU 49.53  
KUNSTGEWERBEABTEILUNG: BAHNHOFSTRASSE 12 + TELEPHON: SELNAU 18.96

**BAUER A.-G.**  
**ZÜRICH 6**  
**GELDSCHRANK- U. TRESORBAU**

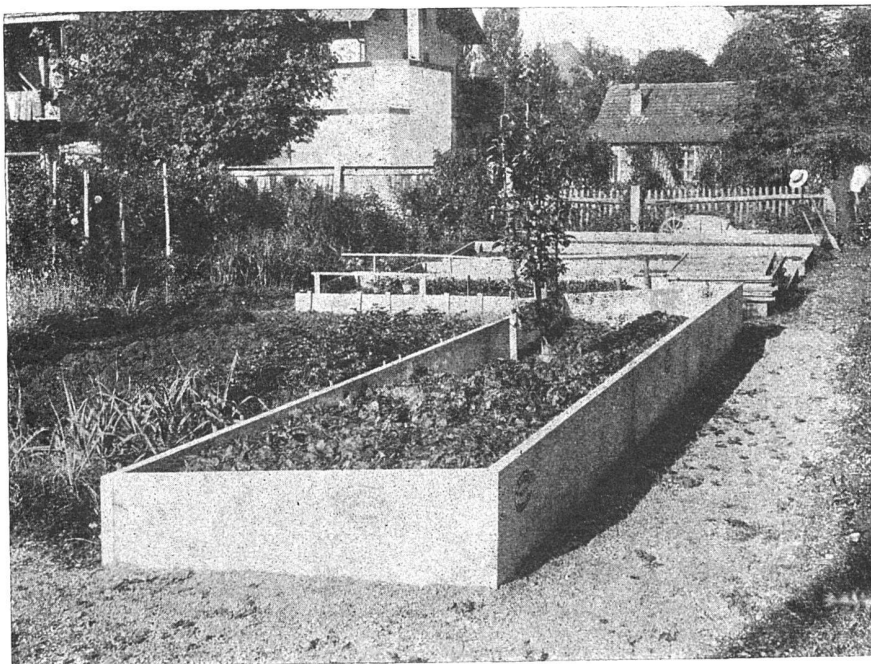


**SPEZIALITÄT:**

Kassenschränke / Panzertüren / Tresors / Archiv- u.  
 Bibliothek-Anlagen / Bureau-Möbel aus Stahlblech



**BAU**  
**BESCHLÄGE**  
 BIS ZUR FEINSTEN AUSFÜHRUNG  
**FRITZ BLASER & CO**  
**B A S E L**



**Gärtner-Couche**  
 aus armierten  
 Beton-Platten  
 (Mäheres siehe  
 Prospekt)

Lieferung sämtlicher  
 Kunststeinarbeiten in beliebigen  
 Imitationen

Materiallieferung  
 für Mosaik  
 „ Terrazzo  
 „ Kunststeine  
 „ Vorsatzbeton  
 „ Fassadenputz  
 „ Simili-pierre  
 „ Mosaikwürfel

Naturgranite  
 Hartsandsteine  
 Marmor  
 Kalksteine

**Spezialität:**  
**Saillon-Marmor**  
 weiss, blau  
 und grün

Referenzen,  
 Preisliste, Muster  
 und Fabrikations-  
 Anleitungen  
 gerne zu Diensten

Telephon 2572

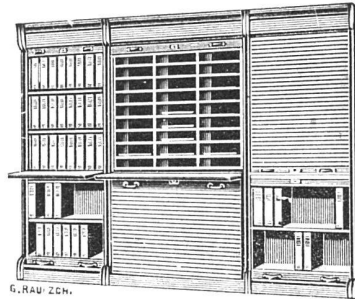
**C. Bernasconi A.-G., Bern**  
**Terrazzowerke und Kunststeinfabrik**



Vollständige Büro-Einrichtungen

==  
Beliebig zusammenstellbare

**Registratur-Schränke**

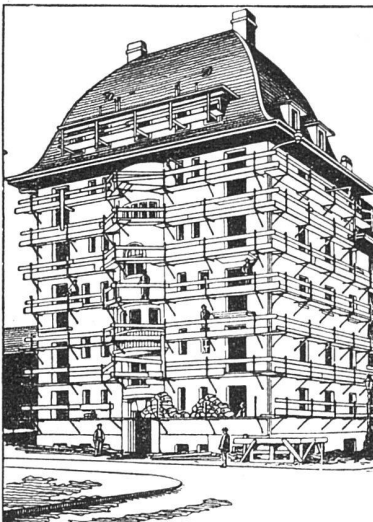


Kopiermaschinen == Rechenmaschinen

GEBRÜDER  
**SCHOLL**  
POSTSTRASSE 3 ZÜRICH

## Keine Gerüststangen mehr bei Verwendung des patentierten **Universal-Gerüstträger »Herkules«**

Einfachstes und schnellstes Verfahren im Eingerüsten



Ansicht eines eingerüsteten Hauses

### HAUPTVORTEILE

gegenüber allen heutigen Systemen:

- 1. Die Gerüststangen fallen weg, nichts beeengt den Platz am Gebäude; rasche Montage und Wegnahme der Gerüstträger.
- 2. Einfache Handhabung, Zusammenlegbarkeit, daher keine Spezialarbeiter erforderlich; bequemes Transportieren.
- 3. Hohe Tragkraft bei unbegrenzter Wiederverwendbarkeit der Träger.
- 4. Keine Eisenbestandteile im Mauerwerk, daher keine Rostflecken im Verputz zu gewärtigen.
- 5. Überall verwendbar; in Backstein-, Bruchstein- und Haustein-Mauerwerk leicht anzubringen.
- 6. Festes Eingreifen im Mauerwerk durch Spezialvorrichtung, die ein Schwanken oder Herausziehen aus der Mauer verunmöglicht.

Kein Hausbesitzer, Architekt oder Baumeister versäume seine Neubauten sowie bestehende Häuser für Reparaturen mit dem bestbewährten „HERKULESGERÜST“ (ohne Stangen) zu versehen!

Übernahme kompletter Gerüstungen, Reparaturen und Verputzarbeiten.  
Verkaufs- oder mietweise Überlassung der „HERKULESTRÄGER“ für Putz-, Spengler-, Maler- und Bildhauergerüste etc.

Verlangen Sie weitere Auskunft bei

**HEINRICH HATT-HALLER, ZÜRICH**  
HOCH- UND TIEFBAU-UNTERNEHMUNG

oder bei **Robert Kaiser & Co., Baumeister**, in St. Fiden (St. Gallen), Vertreter für die Kantone St. Gallen, Thurgau und Appenzel, und bei **E. Vogel, Bauingenieur**, in Zürich, Neumühlequai 12, für die ganze übrige Schweiz.

## „DAS WERK“ A.-G.

### Generalversammlung der Aktionäre

Samstag, den 8. März 1919, nachmittags 3 Uhr  
im Bürgerhaus, I. Stock, in Bern.

Traktanden: 1. Jahresbericht, Jahresrechnung, Bilanz und  
Beschlussfassung darüber. Revisionsbericht.  
2. Wahlen.  
3. Diverses.

Die Jahresrechnung liegt zur Einsicht der Aktionäre bei der Ge-  
schäftsstelle Buchdruckerei Benteli, Bümpliz, auf.

## Möbelfabrik BACHMANN FRÈRES TRAVERS

Fabrik-Etablissement  
für bürgerliche Wohn-  
räume und vollständigen  
Innenausbau ■■■■



EIN BLICK ÜBERZEUGT  
VON DER WIRKUNG DES  
KAMINEINSATZES „SIMPLEX“  
⊕ P. T. No. 67200  
EINFACHSTE, BESTE, BILLIGSTE U. ÄSTHETISCH  
EINWANDFREIESTE ART DER VERBESSERUNG  
DES ZUGES VON HAUS- UND FABRIKKAMINEN  
PROSPEKTE GRATIS UND FRANKO  
BETONBAUG. - JACOB TSCHOPP, BASEL - TELEPH. 414



UR. ADANK  
ARCHITEKT  
BAUGESCHAFT  
FÜR  
HOCH- U. TIEFBAU  
IN  
LANGENTHAL  
HALE-RUEG/AU.  
PROJEKTIERUNGEN VON  
BAUTEN ALLER ART  
STATISCHE-BERECHNUNG  
UND AUFFÜHRUNG VON  
„ARMIERT. BETON.“  
„CHALETBAUTEN.“

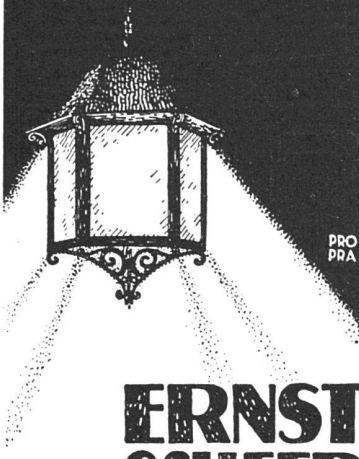
## OTTO MAYER Sandsteinfabrik Steinmehl- und Terrazzowerk BÜRGLEN (THG.)

Liefere von  
Kunststeinen, Muschel-  
kalk-Duft, St. Margreter,  
Aandeer in dekorativer Struktur.  
Garteneinzäunung nach  
Patent, solid, kunstgerecht, billig.  
Trinkwasserbrunnen  
in reichster Ausführung.  
Im Betrieb: **Steinbearbei-  
tungsmaschinen**  
System Otto Mayer, Bürglen.  
Grösste Leistungsfähigkeit.



**Olma**  
A.G. Landquarter  
Maschinenfabrik  
in Olten  
SÄGEREIMASCHINEN  
HOLZBEARBEITUNGSMASCHINEN  
UND ZUGEHÖRIGE WERKZEUGE  
TELEPHON 921  
TELEGRAMME  
„OLMA“

**BELEUCHTUNGSKÖRPER**



PRO  
PRA

**ERNST  
SCHEER  
HERISAU**  
FABRIK FÜR  
EISENKONSTRUKTION  
BAUSCHLOSSEREI  
& KUNSTSCHMIEDE

*Besorge Darlehen*  
Näheres: Postlagerkarte 451, St. Gallen 1

**Kempf & Cie., Herisau**

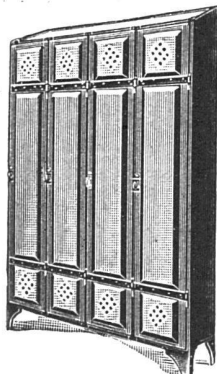
Ältestes  
Geschäft dieser  
Branche

Für  
alle Betriebe  
passend

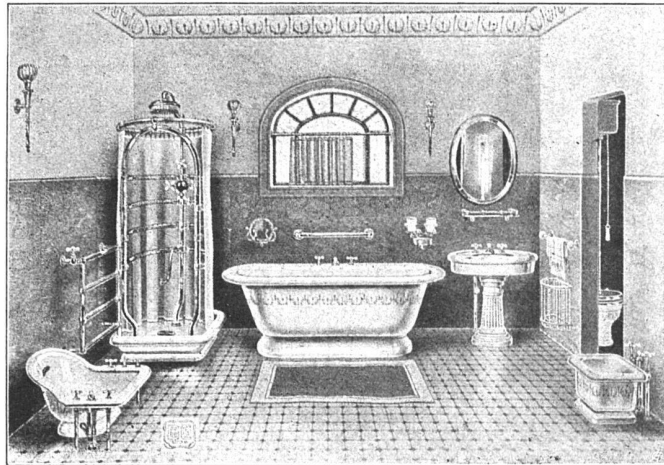
Mit Prospekten  
zu Diensten

Solide  
Ausführung

Billige Preise



Eiserne  
**Arbeiterkleider-Schränke**



**J. BRUNSCHWYLER'S SÖHNE**

**Installationsgeschäft in Bern**

**CLOSET-INSTALLATIONEN** nach den neuesten Systemen  
**BAD- UND DOUCHEN-EINRICHTUNGEN**  
**GESUNDHEITSTECHNISCHE ANLAGEN** für  
Spitäler, Schulen, Kasernen. Vorzügl. u. solide Ausführung zugesichert.

Permanente Musterausstellung und Bureau  
**Bubenbergplatz Nr. 9, Telephon Nr. 1608**

**MAX ULRICH**  
ZÜRICH 1



**SPEZIALGESCHÄFT FÜR  
FEINE BAUBESCHLÄGE**

Permanente Ausstellung / Gediegene Auswahl  
in alten Modellen und altfranzösischen Stil-Arten  
/ Bronzes d'Art und Kunstschmiede-Arbeiten /  
Anfertigung von Beschlägen nach Zeichnungen

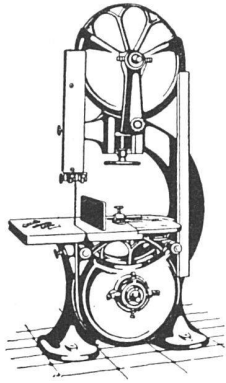
*Beichenlutenfilien* *Beihentische*

*Marke* *Marke*

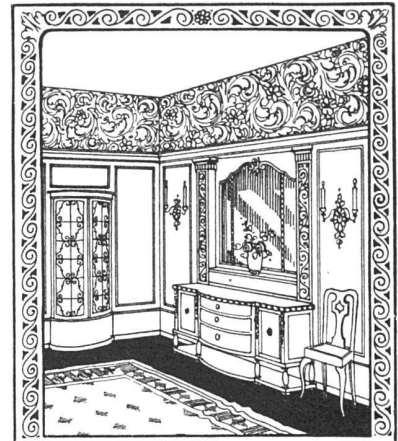
**Siesta** **Perfecta**



**HOLZBEARBEITUNGS-MASCHINEN**  
für sämtliche Industrien



Maschinenfabrik & Eisengiesserei  
**A. MÜLLER & C<sup>ie</sup> BRUGG.**



**R. KUNZMANN & C<sup>o</sup>** TEL. 1174  
BAU & MÖBEL-FABRIK.  
**ST. GALLEN** LANGGASSE

**J. SCHMIDHEINY & C<sup>ie</sup>**  
**HEERBRUGG**

(Ranton St. Gallen)

liefern salpeterfreie

**BACKSTEINE** aller Arten, von größter Druckfestigkeit. Festigkeit gemäß den Normalien des Schweizerischen Ingenieur- und Architekten-Vereins wird mindestens garantiert.

**PORÖSE PLATTEN** für Scheidewände, Boden- u. Wandbeläge. Sehr leichtes, nagelbares, vollständig schallficheres Produkt. Bester und billigster Ersatz für Kork usw.

**DECKEN - HOHLKÖRPER** System Simplex, System Pfeiffer.

**BEDACHUNGSMATERIALIEN** in Naturrot u. engobiert

Referenzen, Muster und Prüfungsatteste stehen zur Verfügung.

**J. RAVICINI**  
**SOLOTHURN**

TELEPHON 3.08

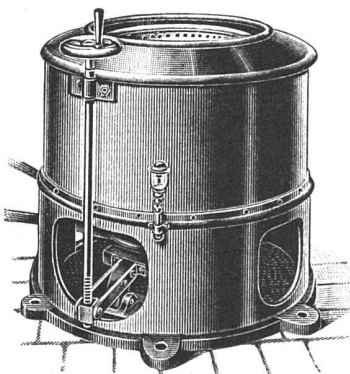


Flach- und dekorative  
GIPSER-ARBEITEN

FLACH-  
U. DEKORATIONS-  
MALEREI

TAPETEN

Kunstgerechte Ausführung  
Prompte Bedienung



**J. DÜNNER, AARAU**  
**WÄSCHEREIMASCHINEN-FABRIK**

**SPEZIALITÄT**

in sämtlichen Wäschereimaschinen verschiedener prima Konstruktionen und Qualität. Glättemaschinen, Centrifugen, Tröcken-Anlagen, Hochdruckturbinen etc., für Anstalten, Hotels, Spitäler und Private. Centrifugal-Ausschwingmaschinen für Chemische Fabriken in bester Konstruktion mit Oben- und Unten-Entleerung, in jeder Grösse.

Bügelmaschinen für Stickereien und Trikotfabriken / mit Wasserzerstäubung und Dampfabsaugung. /

**E. SCHMIDLIN**  
 vorm. Bühler & Schmidlin  
**Steinwerk**  
**WÜRENLOS**  
 bei Baden (Schweiz)  
 TELEPHON

✻

**STEINHAUER-ARBEITEN**  
 jeder Art, sowie  
**QUADER-LIEFERUNGEN**  
 roh und auf Mass bossiert  
 für Bildhauer-Zwecke, bis  
 2 Meter hoch ohne Lagen,  
 passend für grosse Figuren

**in gelbem und blauem**  
**MUSCHELKALKSTEIN**  
 garant. grösste Druckfestig-  
 keit, absolut wetterbeständig

REFERENZEN:  
 Leuenbank Zürich / Kantonalbank He-  
 risau / Krematorium Schaffhausen /  
 Grabdenkmal für Stocker v. Ziegler in  
 Schaffhausen / Brunnenanlagen zum  
 Rechberg, Zürich etc. etc.

*Gemesserte und geschälte*  
**Furniere**  
*In verschiedenen Holzarten und Dimensionen*



*Goldene Medaille*  
*Bern 1914*

**G. Lanz, Rohrbach-Bern**  
**Furnier- und Sägewerke**

**Säcke** jeder Art  
 kauft, verkauft  
 & repariert  
**Sack & Rohprodukten A.G.**  
 Bern.  
 Telephon 12.25

**EISENKONSTRUKTIONEN**  
**KUNSTSCHLOSSEREI**  
**F. JENNY / DAVOS**  
 Gitter, Leuchter, Beschläge etc.  
 in jeder Stilart

**PHOTOGRAPHIE**  
 Spezialität in Architektur-Aufnahmen  
 Techn. Konstruktionen, Intérieur, Maschinen etc.  
 Aufnahmen für Kataloge und Werke aller Art  
**H. Wolf-Bender, Kappelergasse 16, Zürich**  
 Atelier für Reproduktionsphotographie



**GRIBI & C<sup>IE</sup> A.-G.**  
 Baugeschäft **Burgdorf**

HOCH- U. TIEFBAUUNTERNEHMUNG  
 ARMIRTER BETON  
 HOLZ- UND SCHWELLENHANDLUNG  
 IMPRÄGNIERANSTALT  
 ZIMMEREI UND GERÜSTUNGEN

**CHALETBAU**  
 HETZERLIZENZ FÜR DEN KANTON BERN  
 MECHANISCHE BAU- UND KUNSTSCHREINEREI

TELEGRAMM-ADRESSE: DAMPFSÄGE / TELEPH. 63 / PRIVAT-TELEPH. 189



**Ritter & Uhlmann**

**Basel**

□ □

Fabrikation elektrischer  
**Beleuchtungs-Körper**

□ □

Spezialität:  
**Diffusoren-Lampen**  
patentiert in allen Staaten

**PRO  
PRA**

ist die Schutzmarke für  
**KLISCHEES**  
aus meinem Atelier  
für künstler. Reklame  
**MAX DALANG**  
**ZÜRICH**  
Rämistr. 5 Tel. Hott. 5637  
Verlangen Sie Muster  
Ihrer Branche

•••••

**SIEGLE & Co., Rolladenfabrik, ZÜRICH 8**



Wellbleche  
Zusammen-  
schiebbare  
Gitter  
Eiserne  
Façaden



TELEPHON Nr. 4936

**WILH.  
BAUMANN  
HORGEN**



**Rolladen. Rolljalousien.  
Jalousieladen. Rollschutzwände**

Gegründet  
**1860**

**WAND  
REGALE  
VERSTELLBAR**



grosse  
Tragfähigkeit

**JOS. MEYER**  
EISENBAU-WERKSTÄTTE  
**LUZERN**  
GIBALTARSTR. 24



**SCHREINEREI TSCHAN A.-G.**

**SOLOTHURN**

**FENSTERFABRIKATION, PARQUETERIE**

**BAUSCHREINEREI**

TELEPHON 65

TELEPHON 65



**Kartonmodelle**  
für Hoch- & Tiefbauten  
**H. LANGMACK - ZÜRICH**  
Forchstr. 290 - Atelier für Kartonmodelle

**Gebrüder Bucher**  
Burgdorf  
Teleph. 360  
\*\*\*\*\*

**Technisches Bureau**  
*Auskunft, Devis  
Expertisen*

**Elektr. Installationen**  
und **Bedarfsartikel**

**J. Brun & Co**  
**Hebikon**  
*Telegr.: Brun-Hebikon-Teleph. 12*



**Hebezeuge,**  
*Ketten-, Stiften- und  
Baumaschinenfabrik*

**Bedeutende Möbelfabrik**  
sucht einen auf dieser Branche stark bewanderten  
**Möbel-Zeichner**

Offerten mit Angabe der Referenzen, Gehaltsansprüche und Beilage von Probe-Zeichnungen unter P6-1N an Publicitas S.A., Neuchâtel.

BLÖCHLINGER.



**HEUSSER**  
**ST. GALLEN**  
**TAPETEN**

**Diplolith- u. Zementstein-Fabrik Dietikon E. G.**

**Abteilung KORKFABRIK**  
Modernst eingerichtete Fabrik dieser Branche in der Schweiz  
Fabrikation von **Korkplatten** und **-Schalen**  
zur Isolierung gegen Kälte- und Wärmeverluste

I. MARKE F, zur Isolierung **gegen Kälteverluste**  
II. MARKE C, zur Isolierung **gegen Wärmeverluste**  
III. MARKE N, zur Isolierung  
**gegen Erschütterungen und Geräusche**

Prospekte und Kataloge gratis auf Verlangen

**Bau- und Möbel-Werkstätten**  
**W. SCHAFFER-HOFMANN, BURGDORF**

**Gesamter Innen-Ausbau**  
**in gediegener Ausführung**



**Akt-Ges. „UNION“ in Biel**

FABRIK IN METT

*Erste schweizerische Fabrik für elektrisch geschweißte Ketten*

+ PATENT N<sup>o</sup> 27199

**Ketten aller Art**

für industrielle u. landwirtschaftl. Zwecke

⊗ Größte Leistungsfähigkeit ⊗

Ketten von höchster Tragkraft

*NB Handelsketten nur durch Eisenhandlungen zu beziehen*



**Ernst Bauhofer**

**Kunstschmiede**

**Reinach**

(Aargau)

Schmiedeeiserne  
Beleuchtungskörper

Sämtl. Kunstschmiede-  
und Treibarbeiten

Schlösser u. Beschläge  
jeder Art, nach eigenen und  
gelieferten Entwürfen

**lawfener Steine**

in allen Ausführungen

**Jurassische Steinbrüche Ag**

**laufen**

**Diplolith- & Zementsteinfabrik**

**Dietikon E. G.**



Eisenarmierte  
**Schlacken-Diele**

Linoleum, Asphalt, Plättli etc.  
auf Holzgebälk

**KUONI & Co. // CHUR**

BAUGESCHÄFT

**JOS. MEISTER**

**SOLOTHURN**


□□□

**ZENTRAL-  
HEIZUNGEN**

ALLER SYSTEME  
UND

**SANITÄRE  
ANLAGEN**

KLIJCHEE IN HÖCHSTER VOLLENDUNG



**BALMER & SCHWITTER**

A-G

**BERN & ZÜRICH**

**A. ZINNIKER  
BRUGG**

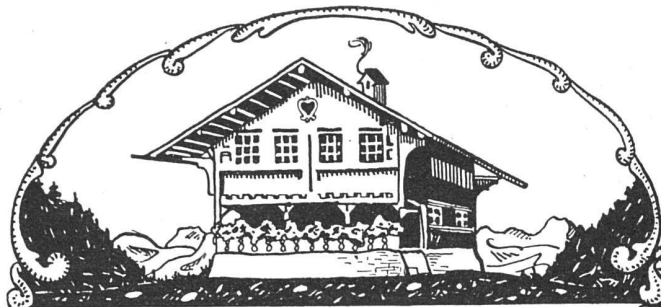
**Zelluloid-  
Waren-  
Fabrik**

◆  
KATALOGE  
PREISLISTEN  
PROSPEKTE  
TABELLEN  
BRIEFKÖPFE  
RECHNUNGEN  
ZIRKULARE  
GESCHÄFTS-  
KARTEN  
KUVERTS

usw. usw.

liefert rasch und in  
bester Ausführung

BUCH- & KUNSTDRUCKEREI  
**BENTELI A.-G.**  
BERN-BÜMPLIZ



**U. G. Baugeschäft**  
vorm. U. Trippel - Filiale Arosa  
**Chur**

Chaletbau, Zimmerarbeiten, Bauschreiner- u. Glaserarbeiten  
Spezialität: Schreinerarbeiten in Naturholz:  
Bergfichte, Arve, Lärche, Eichen, Kufbaum.  
Sägewerke, Holzhandlung

**Sanitäre Marmor-Mosaikartikel**

- Marmormosaik - Schüttsteine und Abtropf-**  
**-Badwannen [bretter]**  
**-Wand- und Rundbrunnen**  
**-Waschröge**  
**-Reihenwaschtische**  
**-Waschrinnen**

Ausführung auf Wunsch nach Zeichnung  
Verkaufsbureau und Musterlager der Marmor-Mosaikwerke Baldegg  
für die Zentral- und Westschweiz:

**BAUKONTOR BERN A.-G.**

**J. J. WEILENMANN**  
BAUMEISTER  
ZÜRICH 4

KERNSTR. 2 TELEPHON SELNAU 3060



Ausführung von  
Neubauten  
Umbauten  
Reparaturen

**J. Rukstuhl, Basel**

erstellt auf Grundlage vieljähriger Erfahrung

**Centralheizungen**

aller Systeme

Warmwasser — Niederdruckdampf etc.