

**Zeitschrift:** Das Werk : Architektur und Kunst = L'oeuvre : architecture et art  
**Band:** 7 (1920)

## **Werbung**

### **Nutzungsbedingungen**

Die ETH-Bibliothek ist die Anbieterin der digitalisierten Zeitschriften. Sie besitzt keine Urheberrechte an den Zeitschriften und ist nicht verantwortlich für deren Inhalte. Die Rechte liegen in der Regel bei den Herausgebern beziehungsweise den externen Rechteinhabern. [Siehe Rechtliche Hinweise.](#)

### **Conditions d'utilisation**

L'ETH Library est le fournisseur des revues numérisées. Elle ne détient aucun droit d'auteur sur les revues et n'est pas responsable de leur contenu. En règle générale, les droits sont détenus par les éditeurs ou les détenteurs de droits externes. [Voir Informations légales.](#)

### **Terms of use**

The ETH Library is the provider of the digitised journals. It does not own any copyrights to the journals and is not responsible for their content. The rights usually lie with the publishers or the external rights holders. [See Legal notice.](#)

**Download PDF:** 13.03.2025

**ETH-Bibliothek Zürich, E-Periodica, <https://www.e-periodica.ch>**

**Ia. Kalkhydrat in Pulverform** Säcke à 50 kg

Erstklassiges Bindemittel für Mauerwerk  
Verputz / Stukkaturarbeiten / Lagerhaft  
Grösste Reinheit / Sehr ausgiebig

**Ia. Stückkalk für Bauzwecke und chem. Industrie**

**M. Zopfi, Kalkfabrik, Netstal**

Telephon 3.06 Netstal

APPARATEFABRIK / BAHNHOFSTR. 57

**NEYER & CO ZÜRICH**

TELEPHON: SELNAU 5277



**KLOSETTSPÜHLER „STELLA“**

SYST. NEYER  
NEUES VON FACHLEUTEN GLÄNZEND BEGUTACHTETES SYSTEM /  
REGULIERBAR, ELEGANT U. SOLID  
VERLANGEN SIE PROSPEKT UND PREISOFFERTE

Elektrische Ventilatoren  
Klein-Motoren  
Schindler & Co  
Luzern

*Übernahme und Ausführung von*  
**Holzbildhauer-Arbeiten**

*in jeder Stilart  
für Bau und Möbel etc.*

*Höfl. empfiehlt sich*

**H. KALTBRUNNER, BILDHAUER**

WARTSTR. 21 ZÜRICH VII WARTSTR. 21

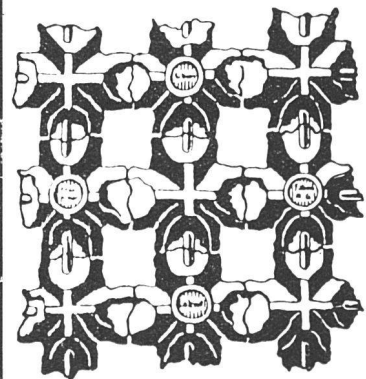


**MAX ULRICH  
ZÜRICH 1**

**SPEZIALGESCHÄFT FÜR  
FEINE BAUBESCHLÄGE**

Permanente Ausstellung / Gediegene Auswahl  
in alten Modellen und altfranzösischen Stil-Arten  
/ Bronzes d'Art und Kunstschmiede-Arbeiten /  
Anfertigung von Beschlägen nach Zeichnungen

Schweizerische  
**Drahtziegelfabrik A.-G.**  
Lotzwil (Bern)



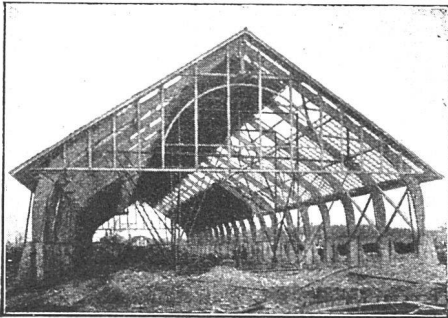
**Drahtziegelgewebe**

(Ziegelrabitz)

♦♦ **Vorzüglicher** ♦♦  
**Putzmörtelträger**

♦♦♦  
Bern 1914: Goldene Medaille  
Prima Referenzen - Prospektus  
und Muster gratis auf Verlangen.

# Neue Holzbauweisen „System Hetzer“



Patente in allen Kulturstaaten

## Gebogene Dachbinder-Systeme und andere Trag-Konstruktionen aller Art

Statisch einwandfreie Konstruktion, rasche Herstellung und Montierung, Billigkeit, Einfachheit, Dauerhaftigkeit / Projektierungen, Offertstellung, Bauausführung, Ingenieurbesuch auf Wunsch

Bisher über 180,000 m<sup>2</sup> überdeckte Fläche ausgeführt

Patentinhaber für die Schweiz:

**Schweiz. A.-G. für Hetzer'sche Holzbauweisen**  
 in Zürich  
 Tel. Hottingen 1915 Kaspar Escher-Haus

## MODERNE HOLZVASEN

MIT FIGÜRL. UND ORNAMENTALER SCHNITZEREI

AUCH NACH GEGEBENEN ENTWÜRFEN

INTERESSENTEN KATALOG UND EVENT. MUSTERSENDUNG ZU DIENSTEN

**ALLMENDINGER & MEYER**  
 BILDHAUER  
 STÄFA (Kl. ZÜRICH)



## Komplette Stahlkammern Kassenschränke

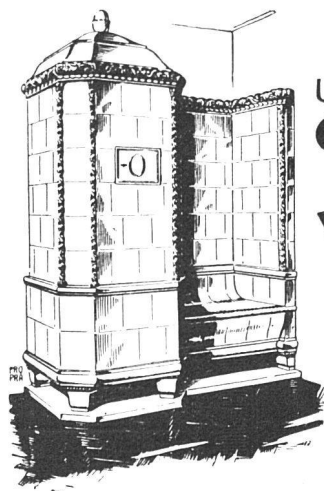
B. SCHNEIDER / UNION-KASSENFABRIK  
 ZÜRICH, Gessnerallee 36  
 Goldene Medaille Bern 1914

## Schweiz. Lichtpausanstalt A.-G.

a. d. Mauer 4 ZÜRICH a. d. Mauer 4

## Heliographie, Spezialität: PLANDRUCK

Fabrikation von Heliographiepapieren  
 Elektr. und pneumat. Lichtpausapparate



## Unsere elektrischen WÄRME-SPEICHER ÖFEN

in Kacheln für Wohnhäuser, Säle, etc. haben sich während zweier Winterbetriebe vorzüglich bewährt. Elektr. Einbau Pat. Bachmann & Kleiner Oerlikon. Nur Nachtstrom-Akkumulierung zum niedrigsten Tarife. Dauer der Speicherung 15-18 Stunden, ausreichend zur Vollheizung eines jeden Raumes ohne Tagesstromzufuhr. Vorzügliche Referenzen. Ratschläge und Kostenberechnungen bereitwilligst.

**FRITZ LANG & CO OFENFABRIK**  
 ZÜRICH 2  
 SEESTR. 24  
 TELEPHON SELNAU  
 • 2683 •



## A.G. MÖBELFABRIK HORGEN-GLARUS

### IN HORGEN

**Erste schweizerische Fabrik gesägter und gebogener Möbel**  
für Speisesäle, Restaurants, Cafés, Vestibules, Kinematographen,  
Theater- und Konzertsäle

FEINSTE, FACHGEMÄSSE AUSFÜHRUNG  VERTRETER AN ALLEN PLÄTZEN  
NACH EIGENEN ODER FREMDEN ENTWÜRFFEN  REFERENZENLISTE ZU DIENSTEN

GOLDENE MEDAILLE SCHWEIZ. LANDESAUSSTELLUNG 1914



### Diplolith- u. Zementstein-Fabrik Dietikon E. G.

## Abteilung KORKFABRIK

Modernst eingerichtete Fabrik dieser Branche in der Schweiz  
Fabrikation von **Korkplatten** und **-Schalen**  
zur Isolierung gegen Kälte- und Wärmeverluste

**I. MARKE F**, zur Isolierung **gegen Kälteverluste**  
**II. MARKE C**, zur Isolierung **gegen Wärmeverluste**  
**III. MARKE N**, zur Isolierung  
**gegen Erschütterungen und Geräusche**

Prospekte und Kataloge gratis auf Verlangen



## OSK. BERBIG SOHN

### ZÜRICH 2

### GLASMALEREIEN

Kirchen- u. profane Arbeiten,  
Anfertigung von Wappenscheiben, Blei- und Metallverglasungen, Glasätzerei,  
Glasschleiferei

GEGRÜNDET 1877  
10 HÖCHSTE AUSZEICHNUNGEN

# BÜRO-MÖBEL

SPEZIALITÄT:

Pulte und  
Registraturen für  
**BANKEN**

Erste Referenzen  
von Zürcher Gross-Banken

## HERMANN MOOS & Co

Löwenstr. 61 **ZÜRICH 1** Löwenstr. 61

◆

## DRUCKAUFTRÄGE

aller Art werden ausgeführt von  
der Buch- u. Kunstdruckerei  
Benteli A.-G., Bern-Bümpliz

◆