

**Zeitschrift:** Das Werk : Architektur und Kunst = L'oeuvre : architecture et art  
**Band:** 7 (1920)

## **Werbung**

### **Nutzungsbedingungen**

Die ETH-Bibliothek ist die Anbieterin der digitalisierten Zeitschriften. Sie besitzt keine Urheberrechte an den Zeitschriften und ist nicht verantwortlich für deren Inhalte. Die Rechte liegen in der Regel bei den Herausgebern beziehungsweise den externen Rechteinhabern. [Siehe Rechtliche Hinweise.](#)

### **Conditions d'utilisation**

L'ETH Library est le fournisseur des revues numérisées. Elle ne détient aucun droit d'auteur sur les revues et n'est pas responsable de leur contenu. En règle générale, les droits sont détenus par les éditeurs ou les détenteurs de droits externes. [Voir Informations légales.](#)

### **Terms of use**

The ETH Library is the provider of the digitised journals. It does not own any copyrights to the journals and is not responsible for their content. The rights usually lie with the publishers or the external rights holders. [See Legal notice.](#)

**Download PDF:** 30.01.2025

**ETH-Bibliothek Zürich, E-Periodica, <https://www.e-periodica.ch>**

**Koh-i-noor** Bleistifte  
sind immer noch **unerreicht**



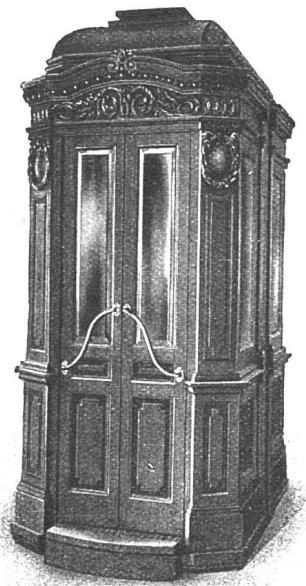
**KAEGI & EGLI / ZÜRICH 2**

TEL. S. 1892

Vertrauenshaus für  
Erstellung elektr.

SEESTR. 289

**Hausinstallationen**  
für Beleuchtungs-, Koch- u. Heizzwecke



**AUFZÜGE**

liefern in modernster Ausstattung  
für alle Betriebsarten

**SCHINDLER & C<sup>IE</sup>**  
**LUZERN**

Gegr. 1874

Telephon 873

Wir bitten unsere Leser, bei Bestellungen auf Grund hierin  
enthaltener Anzeigen sich stets auf „Das Werk“ zu beziehen.

**Architekt,** 35 jährig, Mitglied des D. W. B., aus allererstem deutschen Meisteratelier hervorgegangen, mit langjähriger selbständiger Praxis, künstlerisch anerkannt auf allen Gebieten der

**AUSSEN- und INNENARCHITEKTUR, des KUNSTGEWERBES und der GRAPHIK**

**sucht** entspr. Betätigung, Association oder Anstellung in Atelier, Bau-Unternehmen, Möbel- oder Kunstgewerbehaus.

Ang. erb. unter Chiffre 877 an „Das Werk“ Bern-Bümpliz



*Munzinger & Co,*  
*Sanitäre Apparate, Zürich*  
**Waschtische!**



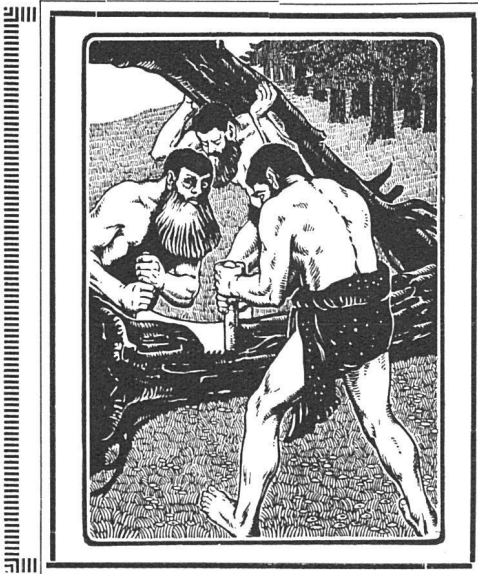

Schubert  
 u. Schramm  
 Möbelfabrik  
 Uttwil Thurgau



FRANÇOIS WYSS SÖHNE  
 SOLOTHURN

♦  
 Gartenbau-Geschäft

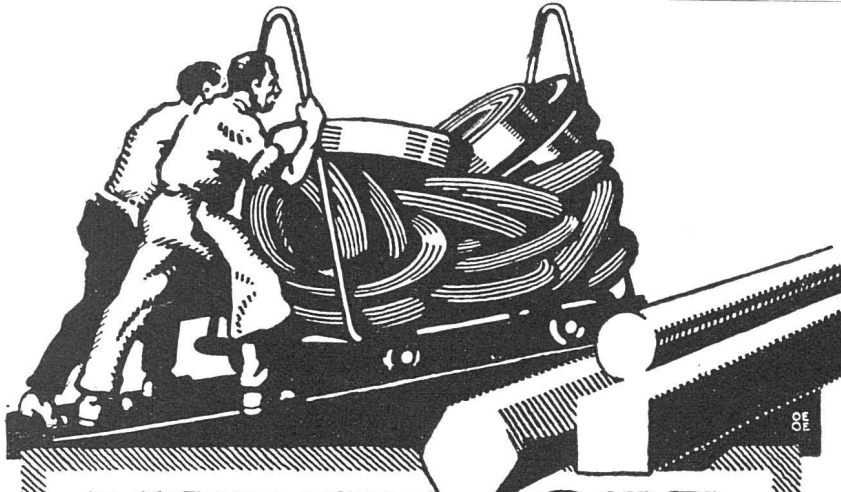
♦  
 Entwurf und Ausführung  
 von Gärten  
 Eigene ausgedehnte  
 Kulturen von Pflanzen



**PARQUETS**  
 IN ALLEN DESSINS  
 ENGL. BODENRIEMEN  
 KRALLENTÄFER

**RENFER & C<sup>IE</sup> A.-G.**  
 SÄGEREIEN / PARQUETFABRIK / IM-  
 PRÄGNIERANSTALTEN / KISTEN-,  
 KÜBEL- UND PACKFASSFABRIK /

**BIEL-BÖZINGEN**



# VEREINIGTE DRAHTWERKE A:G. BIEL

EISEN & STAHL

BLANK & PRÄZIS GEZOGEN, RUND, VIERKANT, SECHSKANT & ANDERE PROFILE

SPEZIALQUALITÄTEN FÜR SCHRAUBENFABRIKATION & FAÇONDREHEREI

BLANKE STAHLWELLEN, KOMPRIMIERT ODER ABGEDREHT

BLANKGEWALZTES BANDEISEN & BANDSTAHL

BIS ZU 300<sup>mm</sup> BREITE

VERPACKUNGS-BANDEISEN

GROSSER AUSSTELLUNGSPREIS SCHWEIZ-LANDESAUSSTELLUNG BERN 1914

## „JURASIT“ „ALPESITE“

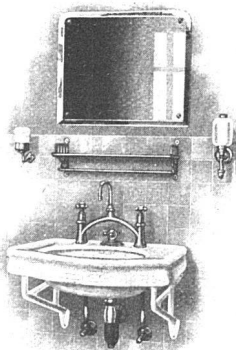
Schweiz. Natur-Edelputz

Schweiz. Antrag-Vorsatzbeton-  
und Kunststein-Material

beides einheimische Fabrikate von grosser Solidität und Farbbeständigkeit, vorteilhaft in der Verarbeitung. Prospekte, Muster, Referenzen u. jegliche Auskunft durch die Allein-Fabrikanten

Hydr. Kalk- und Gipsfabrik Bärswil Terrazzo-  
und Jurasitwerke

VERTRETER für den Kanton Bern exkl. Biel und Jura: BAUKONTOR A.-G., BERN; für Jura und Biel: BAUMATERIAL A.-G., BIEL; für Zentralschweiz: BAUMATERIAL A.-G., LUZERN



## TROESCH & Co., BERN

ENGROS-HAUS FÜR  
GESUNDHEITSTECHNISCHE  
WASSERLEITUNGS-ARTIKEL

PERMANENTE MUSTER-AUSSTELLUNG

# **HEINRICH HATT-HALLER**

## **HOCH- UND TIEFBAU-UNTERNEHMUNG**

### **ZÜRICH**



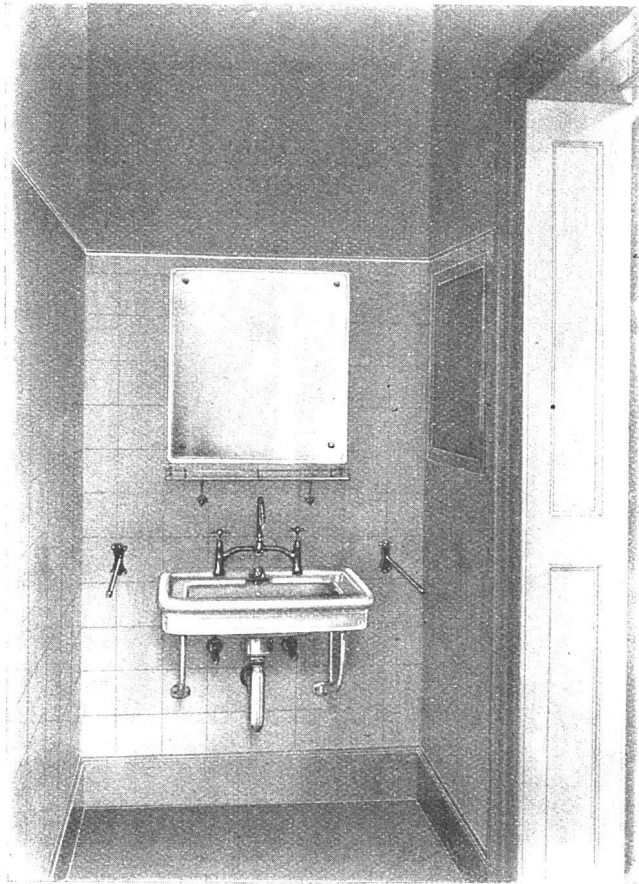
NEUE KIRCHE UND PFARRHAUS IN ZÜRICH-FLUNTERN

## **AUSFÜHRUNG**

**VON KIRCHENBAUTEN, GESCHÄFTSHÄUSERN,  
FABRIKEN, VILLEN UND WOHNHÄUSERN ETC.**

**VON**

**EISENBETONBAUTEN, WASSERBAUTEN,  
FUNDATIONEN, BAHNBAUTEN, STRASSEN-  
BAUTEN, BRÜCKEN, KANALISATIONEN ETC.**



# SULZER

**SANITÄRE ANLAGEN**

**ELEKTRO-WARMWASSERHEIZUNG**

**ZENTRALHEIZUNGEN**

**ELEKTRO-DAMPFHEIZUNG**

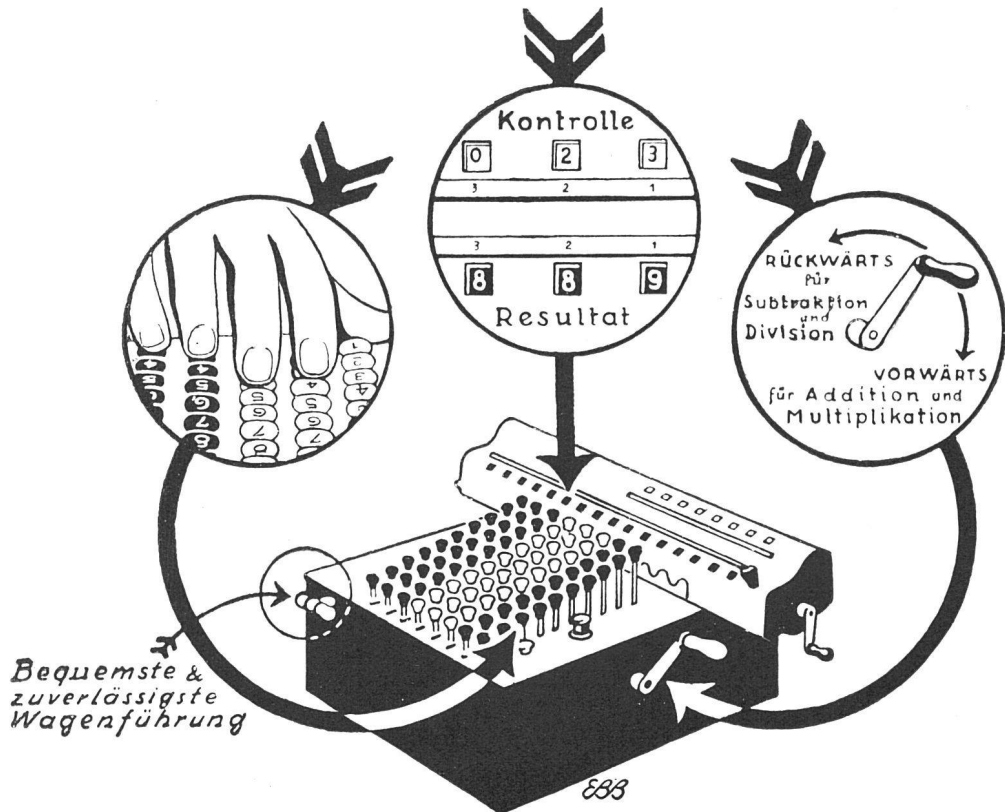
**ABWÄRME-VERWERTUNG**

**ELEKTRO-WARMWASSERBEREITUNG**

---

**GEBR. SULZER A.-G., WINTERTHUR, ABT. ZENTRALHEIZUNGEN**





Bei einfacher Drehung der Kurbel kann die

# MONROE RECHENMASCHINE

nicht nur *addieren* sondern  
*multiplizieren*  
*subtrahieren*  
*dividieren*

*ebenso einfach wie gewöhnliche  
Maschinen nur addieren*



Verlangen Sie unverbindliche kostenlose Vorführung

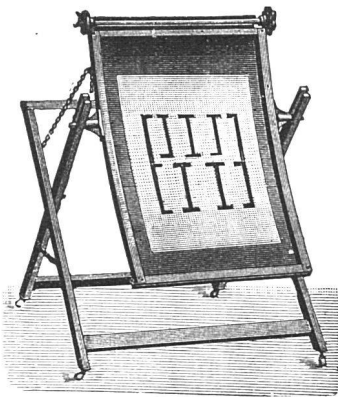
**W. EGLI-KAESER-BERN**

Generalvertreter für die Schweiz

SCHAUPLATZGASSE 23

TELEPHON 1235





## LICHTPAUS- APPARATE LICHTPAUSMASCHINEN

für Sonnen- und elektr.  
Belichtung

FEINSTE REFERENZEN

GEBRÜDER  
**SCHOLL**  
POSTSTRASSE 3 ZÜRICH

## DAS IDEAL ALLER GERÜSTE

(ohne Stangen)  
ist das

# BLITZ-GERÜST

Große Vorteile  
gegenüber allen  
Konkurrenzsyste-  
men bei  
Neu- u. Umbauten, Renovationen

Mietweise Erstellung  
für Maurer-, Steinhauer-, Speng-  
ler-, Malerarbeiten usw. durch:

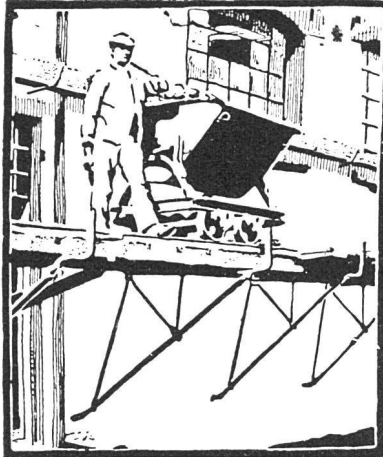
Schweiz. Gerüstgesellschaft A.-G.

Zürich 7

Steinwiesstraße 86  
Telephon: Bottingen 2134  
Telegramm-Adresse: Blitz-Grüft

und durch folgende  
Baugeschäfte:

Zürich: Sieß & Leuthold  
Zürich: Fr. Crismann  
Winterthur: M. Häring  
Andelfingen: E. Landolt-Srey  
Bern: G. Rießer  
Luzern: E. Berger  
Bubikon: A. Oetiker  
Basel: W. Mark  
Glarus: Rud. Stüssy-Aebly  
Genf: Ed. Cuénod S. A.  
Neuhäusen: Joh. Albrecht  
Herisau: Joh. Müller  
St. Gallen: Sigrift, Merz & Co.  
Olten: Otto Ehrensperger  
Rheinfelden: S. Schär  
Solothurn: S. Valli



# ETERNIT NIEDERURNEN



GASTHAUS ZUM BÄREN IN LANGNAU (KT. BERN)  
MIT SEINEM HEUTIGEN ETERNIT-DOPPELDACH, KUPFERBRAUN



*SPONAGEL & Co., ZÜRICH*

*VERKAUFSBÜRO OSTSCHWEIZ DER*

**MARMOR-MOSAIK-WERKE**

**BALDEGG A.-G.**

*FÜR SANITÄRE ARTIKEL*

*SPÜLSTEINE, WASCHTRÖGE, WASCH-  
RINNEN, BADEWANNEN, WANDBEK-  
KEN, CLOSETS, BEHÄLTER FÜR FA-  
BRIKEN, METZGEREIEN ETC.*

**ZWECKMÄSSIG!**

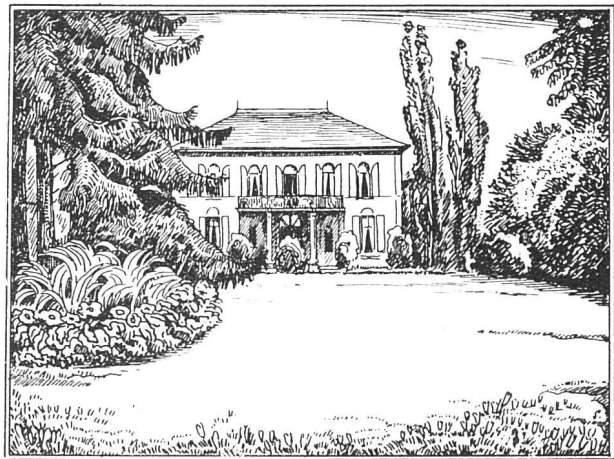
**BILLIG!**

PRO  
PRA



**BAU-  
BESCHLÄGE**

*Fritz Blaser & Cie  
Schneidergasse 24 · Basel*



**OTTO FRÖBELS ERBEN**  
*Gartenarchitekten Zürich 7*

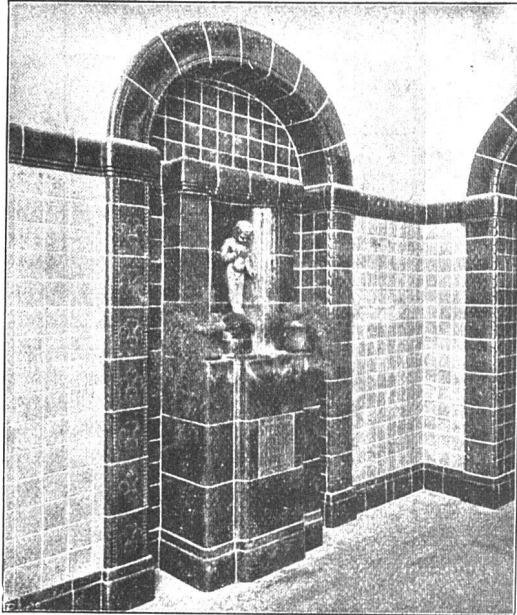


**GEBRÜDER  
MERTENS**  
ZÜRICH 7

GARTENANLAGEN  
HAUSGÄRTEN  
BAUMSCHULEN

MENTOR

*Konrad Buchner & Co.  
Zürich 4 / Platten-Beläge*



# CATENA- KESSEL

*Gusseiserner Grosskessel  
bis 300 qm Heizfläche  
für Zentralheizung und  
Warmwassererzeugung*

**ROVA-KESSEL** 0,6 bis 3,1 qm

**STREBEL-KESSEL** 3 bis 17 qm

**ECA-KESSEL** 12,5 bis 40 qm

*Verlangen Sie unsere  
ausführlichen Drucksachen*

## STREBELWERK ZÜRICH 4

*Kirche St. Peter, Zürich*  
**STREBEL-ECA-KESSEL**

