

**Zeitschrift:** Das Werk : Architektur und Kunst = L'oeuvre : architecture et art  
**Band:** 7 (1920)

## **Werbung**

### **Nutzungsbedingungen**

Die ETH-Bibliothek ist die Anbieterin der digitalisierten Zeitschriften. Sie besitzt keine Urheberrechte an den Zeitschriften und ist nicht verantwortlich für deren Inhalte. Die Rechte liegen in der Regel bei den Herausgebern beziehungsweise den externen Rechteinhabern. [Siehe Rechtliche Hinweise.](#)

### **Conditions d'utilisation**

L'ETH Library est le fournisseur des revues numérisées. Elle ne détient aucun droit d'auteur sur les revues et n'est pas responsable de leur contenu. En règle générale, les droits sont détenus par les éditeurs ou les détenteurs de droits externes. [Voir Informations légales.](#)

### **Terms of use**

The ETH Library is the provider of the digitised journals. It does not own any copyrights to the journals and is not responsible for their content. The rights usually lie with the publishers or the external rights holders. [See Legal notice.](#)

**Download PDF:** 30.01.2025

**ETH-Bibliothek Zürich, E-Periodica, <https://www.e-periodica.ch>**



## A.G. MÖBELFABRIK HORGEN-GLARUS

### IN HORGEN

Erste schweizerische Fabrik gesägter und gebogener Möbel  
für Speisesäle, Restaurants, Cafés, Vestibules, Kinematographen,  
Theater- und Konzertsäle

FEINSTE, FACHGEMÄSSE AUSFÜHRUNG ❖ VERTRETER AN ALLEN PLÄTZEN  
NACH EIGENEN ODER FREMDEN ENTWURFEN ❖ REFERENZENLISTE ZU DIENSTEN

GOLDENE MEDAILLE SCHWEIZ. LANDESAUSSTELLUNG 1914



# BAUER A.-G.

## ZÜRICH 6

### GELDSCHRANK- U. TRESORBAU



**SPEZIALITÄT:**

Kassenschränke / Panzertüren / Tresors / Archiv- u.  
Bibliothek-Anlagen / Bureau-Möbel aus Stahlblech

### Eisenbetonpfosten Armierter Betonbretter Kabelkanäle



### Einfriedungen — Garten- artikel — Bauartikel

Eisenbeton-Hohlkörperdecke  
„Seiling“, **ohne Schalung**,  
isolierend, ebene Untersicht.  
**Monolith. Konstruktion.**

### Eisenbetonpfosten- und Platten-Fabrik Bern

DIPL. INGR. SEILING

Tel. 1095 ++ Geleiseanschluss ++ Tel. 1095



## OFENFABRIK A.-G.

### BIEL TELEFON No. 4.62 NIDAU

FABRIKATION VON KACHELN FÜR  
ALLE ARTEN ÖFEN, CHEMINÉES,  
WANDBRUNNEN ETC.

KATALOGE ZU DIENSTEN

Professor Hoffmann-Krayer anerkannt und bestens verdankt wurde.

**Wettbewerb des „Artisan et Commercant Romand“.** Diese Zeitschrift eröffnet einen Wettbewerb für Lehrer und Schüler der Gewerbeschulen, der Zeichenklassen, der Mittelschulen und der gewerblichen Fortbildungsschulen, wie für alle Personen, die sich dafür interessieren, zur Schaffung eines Titelklischees für die Zeitung „Artisan et Commercant Romand“. Als Preissumme sind Fr. 300 ausgesetzt, verteilt unter 11 Preisen. Jury wird keine genannt. Wir erachten es als unsere Pflicht, wie in frühern Fällen, an dieser Stelle auf das Ungehörige dieser Veranstaltung

hinzuweisen. Eine Preissumme von Fr. 300, die schon für die Verhältnisse vor dem Krieg zu karg bemessen gewesen wäre, und dafür ergeht in der Tagespresse eine Einladung an den gesamten Kreis der schweizerischen Graphiker. Wer beurteilt die einlaufenden Arbeiten? Berufene Fachleute oder Laien? Für die Ausrichtung der Preise unter allen Umständen ist keine Gewähr geboten. Die Organisation dieses Wettbewerbs steht im Widerspruch zu den Normen, die wir mit den Werkwettbewerben hinlänglich bekanntgegeben und die sich in der Praxis bewährt haben.

**Schönheitskonkurrenz.** Die Presse meldet, „die Veranstaltung hat erfreulicherweise bereits in

## A. & R. Wiedemar, Bern Spezialfabrik für Kassen- und Tresor-Bau

Bestbewährte Systeme, moderne Einrichtungen  
Gegr. 1862 / **Goldene Medaille S. L. A. B. 1914** / Gegr. 1862

### DRUCKAUFTRÄGE

aller Art werden ausgeführt von  
der Buch- u. Kunstdruckerei  
Benteli A.-G., Bern-Bümpliz

### PHOTOGRAPHIE Spezialität in Architektur-Aufnahmen

Techn. Konstruktionen, Intérieur, Maschinen etc.  
Aufnahmen für Kataloge und Werke aller Art

**H. Wolf-Bender, Kappelergasse 16, Zürich**  
Atelier für Reproduktionsphotographie

## Schweiz. Strassenbau-Unternehmung A.-G.

(AEBERLI-MAKADAM- UND ASPHALT-WERKE)

**ZÜRICH**

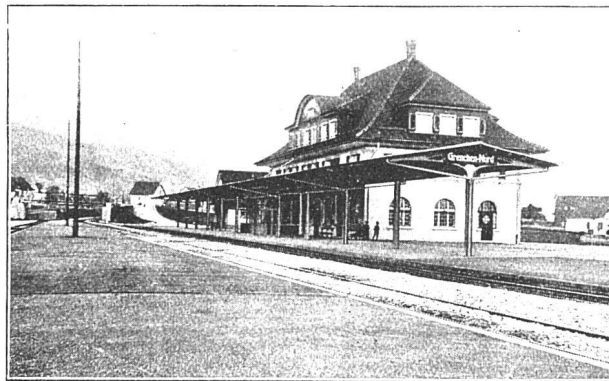
TEL. HOTTINGEN 43.81

**Bern** Teleph.  
**54.54**

TELEGRAMM-ADRESSE „STUAG“

**LAUSANNE**

TELEPHON 20.28



BAHNHOF GRENCHEM NORD

Verlangen Sie  
Offerten und  
Referenzen

Silberne  
Medaille  
Bern 1914

### Spezialfirma für Strassen- und Hofbeläge, Trottoirs, Gartenwege

Stampfasphalt (Naturasphalt von Travers)  
Gussasphalt                     "                     "  
Walzasphalt (Bitusheet)                     "                     "  
Grosssteinpflaster  
Kleinsteinpflasterungen (Bogenpflaster)

Holzpflaster  
Kiesklebedächer  
Aeberli-Makadam  
Philippin-Makadam  
Strassenwalzungen

Oberflächenteerungen  
Schotterbrecherei  
Materialtransporte  
Tiefbauarbeiten  
o o o