

Zeitschrift: Das Werk : Architektur und Kunst = L'oeuvre : architecture et art
Band: 7 (1920)

Werbung

Nutzungsbedingungen

Die ETH-Bibliothek ist die Anbieterin der digitalisierten Zeitschriften. Sie besitzt keine Urheberrechte an den Zeitschriften und ist nicht verantwortlich für deren Inhalte. Die Rechte liegen in der Regel bei den Herausgebern beziehungsweise den externen Rechteinhabern. [Siehe Rechtliche Hinweise.](#)

Conditions d'utilisation

L'ETH Library est le fournisseur des revues numérisées. Elle ne détient aucun droit d'auteur sur les revues et n'est pas responsable de leur contenu. En règle générale, les droits sont détenus par les éditeurs ou les détenteurs de droits externes. [Voir Informations légales.](#)

Terms of use

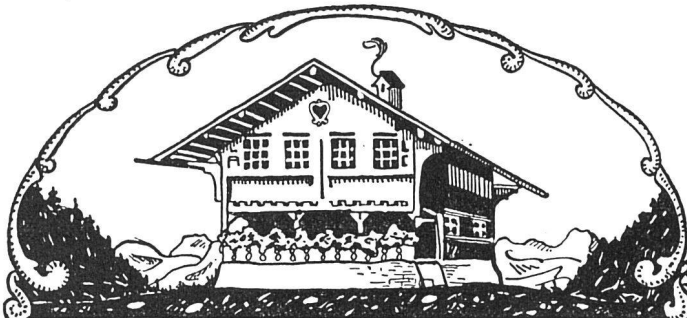
The ETH Library is the provider of the digitised journals. It does not own any copyrights to the journals and is not responsible for their content. The rights usually lie with the publishers or the external rights holders. [See Legal notice.](#)

Download PDF: 30.01.2025

ETH-Bibliothek Zürich, E-Periodica, <https://www.e-periodica.ch>

Goldene Medaille
Gewerbe - Ausstellung
Chur 1913

Mitglied des Preisgerichts
Schweiz. Landes - Ausstellung
Bern 1914

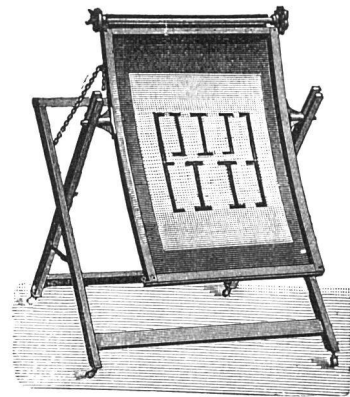


U. S. Baugeschäft
vorm. U. Trippel - Filiale Arosa
Chur

Holzbearbeitungs - Geschäft

Erstellung von Chaletbauten, spez. Ferienhäuschen

Ausführung aller Zimmer-, Schreiner- und
Glaserarbeiten in Weich- und Harthölzern, ins-
besondere Naturholzarbeiten. Spezialität:
Arbeiten in Arvenholz - Sägewerke, Holzhandlung



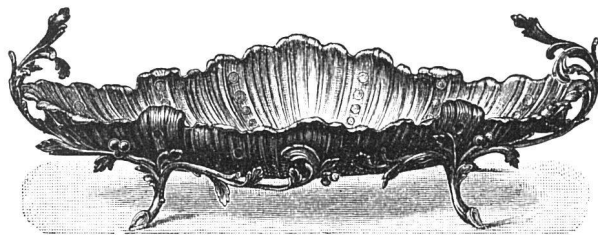
LICHTPAUS-
APPARATE

LICHTPAUSMASCHINEN

für Sonnen- und elektr.
Belichtung

FEINSTE REFERENZEN

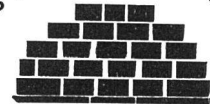
GEBRÜDER
SCHOLL
POSTSTRASSE 3 ZÜRICH



HANS MÆDER · ST. GALLEN

Versilberung Galvan. Anstalt Vernicklung u.
Vergoldung Metallfärben

BESUCHT DIE

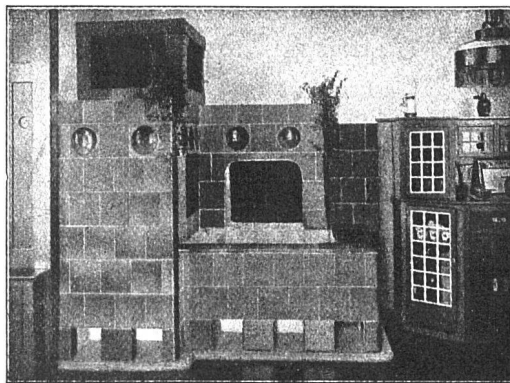


AUSSTELLUNG

BAUSTOFFE
BAUWEISEN

KUNSTGEWERBEMUSEUM
ZÜRICH

2. OKTOBER-7. NOVEMBER
1 9 2 0



OFENFABRIK A.-G.
BIEL TELEFON No. 4.62 NIDAU

FABRIKATION VON KACHELN FÜR
ALLE ARTEN ÖFEN, CHEMINÉES,
WANDBRUNNEN ETC.

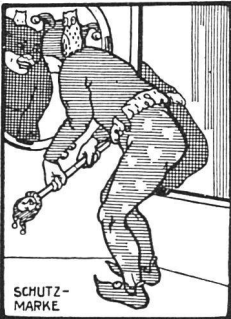
KATALOGE ZU DIENSTEN

nationale Schuh- und Ledermesse, 4.—9. Oktober 1920. Besucherkarten sind beim Britischen Generalkonsulat Zürich erhältlich. Mustermesse in Triest, 9.—24. Oktober 1920. Mustermesse in Barcelona, 24.—31. Oktober 1920, an der sich das Schweiz. Nachweisbureau für Bezug und Absatz von Waren Zürich, und die Schweiz. Verkehrszentrale offiziell beteiligen. Besucherkarten können beim Schweiz. Nachweisbureau, Börsenstraße 10, bezogen werden. Automobilausstellung Brüssel, 10.—19. Dezember 1920. Internationale Bauausstellung Gent, April bis Juni 1921. Hoch- und Tiefbau. Anmeldung durch die Schweiz. Zentralstelle für das Ausstellungswesen. London, Fair and Market, 4.—15. Juli 1921 für Quincaillerie, Lederartikel, Spielwaren, Sport, Papierwaren, Bijouterie, Silberwaren, Haushaltsgegenstände in Metall, künstlerische Metallwaren, elektrische Artikel. Anmeldungen

nimmt das Schweiz. Nachweisbureau Zürich entgegen.

Pro Arte, Basel. Wie man uns mitteilt, ist in den Räumen der Pro Arte, Freiestraße 17, während der nächsten Wochen eine Privatsammlung von Fayencen ausgestellt, deren einzelne Stücke verkäuflich sind. Die Kollektion enthält u. a. die heute so gesuchten Teller und Krüge in blauweißer deutscher Fayence, dekorative Platten und Gefäße aus Manufakturen zu Delft, Nürnberg, Hanau, Rouen. Walzenkrüge und Steingut sind in mannigfachen Exemplaren vertreten. Diese Kollektion ist den andern Sammelobjekten der Gesellschaft — Bildern alter Meister, Zinn, Porzellan, Möbeln — eingegliedert.

Concours d'idées pour l'aménagement du terrain des Asters et de ses abords. Le jury chargé de juger les projets présentés au



ALFR. GIESBRECHT / BERN

NACHFOLGER VON GEBR. GIESBRECHT

SPIEGELFABRIKATION

GLASSCHLEIFEREI

MÖBELGLASEREI

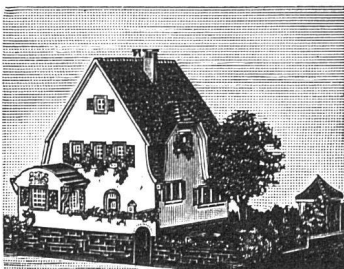
GEGRÜNDET 1884 / TELEPHON 18.97 / HELVETIASTR. 17

„Das Werk“

ist das geeignetste
Insertionsorgan
für alle im Baufache
und Handwerk tätigen
Geschäfte und
Unternehmungen

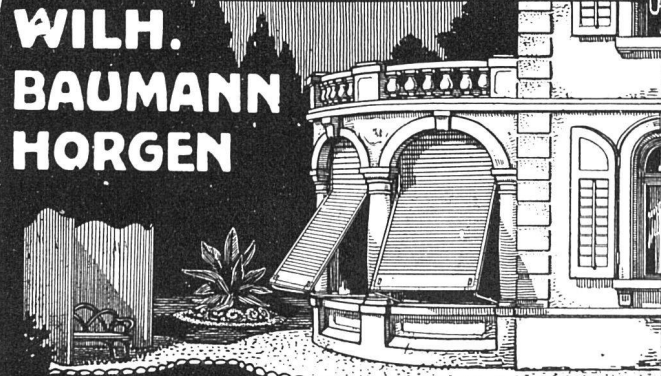
Die
führende Firma
in Marmor- & Granit-
Arbeiten

ist
ALFRED SCHMIDWEBER'S ERBEN
DUFOURSTR. 4 / ZÜRICH 8



Kartonmodelle

für Hoch- & Tiefbauten
H. LANGMACK - ZÜRICH
Forchstr. 290 - Atelier für Kartonmodelle



WILH.
BAUMANN
HORGEN
Rolladen. Rolljalousien.
Jalousieläden. Rollschutzwände

Gegründet
1860