

**Zeitschrift:** Das Werk : Architektur und Kunst = L'oeuvre : architecture et art  
**Band:** 7 (1920)

## **Werbung**

### **Nutzungsbedingungen**

Die ETH-Bibliothek ist die Anbieterin der digitalisierten Zeitschriften. Sie besitzt keine Urheberrechte an den Zeitschriften und ist nicht verantwortlich für deren Inhalte. Die Rechte liegen in der Regel bei den Herausgebern beziehungsweise den externen Rechteinhabern. [Siehe Rechtliche Hinweise.](#)

### **Conditions d'utilisation**

L'ETH Library est le fournisseur des revues numérisées. Elle ne détient aucun droit d'auteur sur les revues et n'est pas responsable de leur contenu. En règle générale, les droits sont détenus par les éditeurs ou les détenteurs de droits externes. [Voir Informations légales.](#)

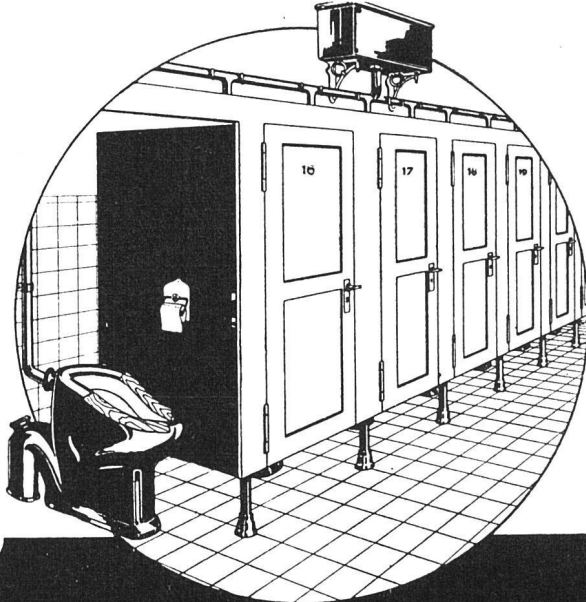
### **Terms of use**

The ETH Library is the provider of the digitised journals. It does not own any copyrights to the journals and is not responsible for their content. The rights usually lie with the publishers or the external rights holders. [See Legal notice.](#)

**Download PDF:** 06.02.2025

**ETH-Bibliothek Zürich, E-Periodica, <https://www.e-periodica.ch>**

**PHOTOGRAPHIE**  
**Spezialität in Architektur-Aufnahmen**  
 Techn. Konstruktionen, Intérieur, Maschinen etc.  
 Aufnahmen für Kataloge und Werke aller Art  
**H. Wolf-Bender**, Kappelergasse 16, **Zürich**  
 Atelier für Reproduktionsphotographie



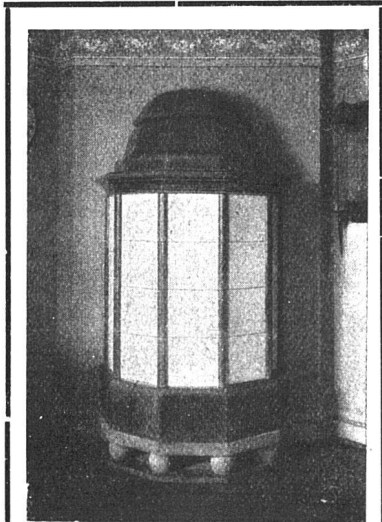
**Munzinger & Co.**  
*Sanitäre Apparate*  
**Zürich**  
**ARBEITER-CLOSET-ANLAGEN**

**ZIEGEL A.-G. ZÜRICH**  
 empfiehlt  
**Hourdis**  
 in diversen Längen  
**Rote Bodenplättli**  
 billigster Belag  
**Hohlsteine**  
 2, 4 u. 6-loch in div. Grössen

**AKTIENGESELLSCHAFT  
 CARL HARTMANN  
 BIEL  
 ROLLADEN-FABRIK**

 An illustration of a woman in a striped dress operating a roller blind. The blind is partially unrolled. Text on the blind includes 'STAHLBLECH UND HOLZ-ROLLADEN' and 'FERMETURE A ROULEAU EN BOIS FER'.
 

**Stahlblech-Rolladen / Holz-Rolladen / Roll-Jalousien / Roll-Schutzwände**  
**Scheren-Gitter / Eisernerne Schaufenster-Anlagen /**



**Kachelöfen**  
 in jeder Ausführung  
**Kamine**  
**Wandbrunnen**  
**Baukeramik**  
**Ofenfabrik Kohler A.-G.**  
**Mett bei Biel**

1908 oder von der Weltausstellung in Brüssel oder von der Werkbund-Ausstellung 1914 in Köln. Dieser Typ des kleinen Wohnhauses mit Erdgeschoß, Obergeschoß und mit dem dunklen allseits abgewalmten Satteldach kehrt immer wieder, reicher variiert in den ersten Anlagen, sachlich, fast

uniform in den Bauten, die in den Kriegsjahren entstanden sind. So ist der reizvoll gegliederte Backsteinbau aufgegeben worden. Backsteine fresen Kohle. Die Sparweise im Bauen kommt zum Austrag allenthalben. Die 600 Häuser der Siedlung sind zu  $\frac{2}{3}$  Einfamilienhäuser; 3—5 zimmrige Woh-

**WARMWASSER- PUMPEN- DAMPF- LUFT- HEIZUNGEN**  
 ERSTELLT  
**ALB. SCHERRER, NEUNKIRCH (SCHAFFH.)**

**Eine rationelle Beleuchtung**

erzielt man durch die patentierten Reflektoren

**HOLOPHANE**

**50% Stromersparnis**

Vermeidung von Blendung und Schatten ✦ Gleichmäßige Beleuchtung

25 kerz. Lampe mit gewöhnl. Reflektor mit Prismen

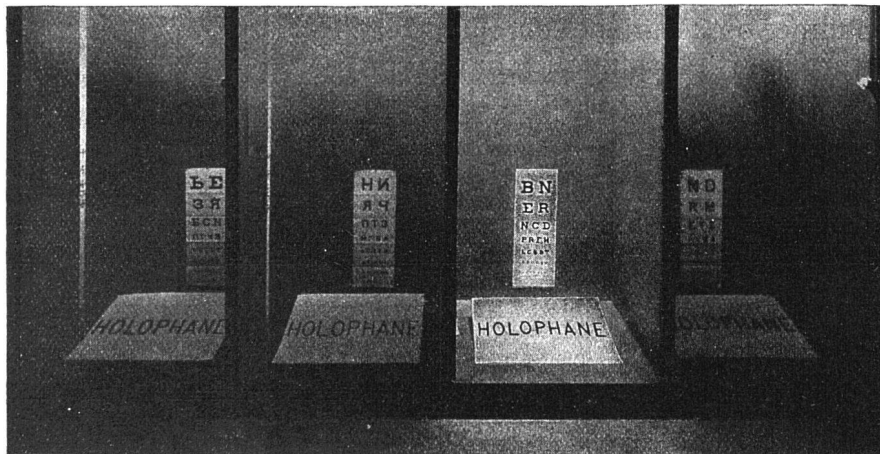
25 kerz. Lampe mit Reflektor in Mattglas

25 kerz. Lampe mit Holophane-Reflektor

25 kerz. alleinstehende Glühlampe



Photographie der Kabinen mit obenstehenden Lichtquellen beleuchtet



**Höchste Lichtausbeute**

**Keine Absorption**

Besuchen Sie unsere Demonstrationskabinen und Ausstellungssäle

Durch Elektrizitätswerke und Elektroinstallationsgeschäfte erhältlich

**Société anonyme française HOLOPHANE**

Filiale Zürich 1, Hirschengraben 82

Telephon: Hottingen 8.72