

Zeitschrift: Das Werk : Architektur und Kunst = L'oeuvre : architecture et art
Band: 7 (1920)

Werbung

Nutzungsbedingungen

Die ETH-Bibliothek ist die Anbieterin der digitalisierten Zeitschriften. Sie besitzt keine Urheberrechte an den Zeitschriften und ist nicht verantwortlich für deren Inhalte. Die Rechte liegen in der Regel bei den Herausgebern beziehungsweise den externen Rechteinhabern. [Siehe Rechtliche Hinweise.](#)

Conditions d'utilisation

L'ETH Library est le fournisseur des revues numérisées. Elle ne détient aucun droit d'auteur sur les revues et n'est pas responsable de leur contenu. En règle générale, les droits sont détenus par les éditeurs ou les détenteurs de droits externes. [Voir Informations légales.](#)

Terms of use

The ETH Library is the provider of the digitised journals. It does not own any copyrights to the journals and is not responsible for their content. The rights usually lie with the publishers or the external rights holders. [See Legal notice.](#)

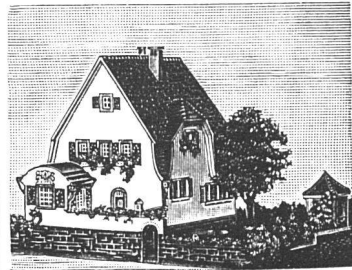
Download PDF: 06.02.2025

ETH-Bibliothek Zürich, E-Periodica, <https://www.e-periodica.ch>

Transparente
**Detail-
Zeichenpapiere**

Werkstatt-Zeichenpapiere
Farbige Ton-Zeichenpapiere
Lichtpaus- und Millimeterpapiere
Zeichenkartons
Skizzenblocks
Alles Zeichenmaterial
für technische Zeichenbüros

GEBRÜDER
SCHOLL
POSTSTRASSE 3 ZÜRICH



Kartonmodelle

für **Hoch- & Tiefbauten**
H. LANGMACK - ZÜRICH
Forchstr. 290 - Atelier für Kartonmodelle

Gebr. Spaini

Baugeschäft

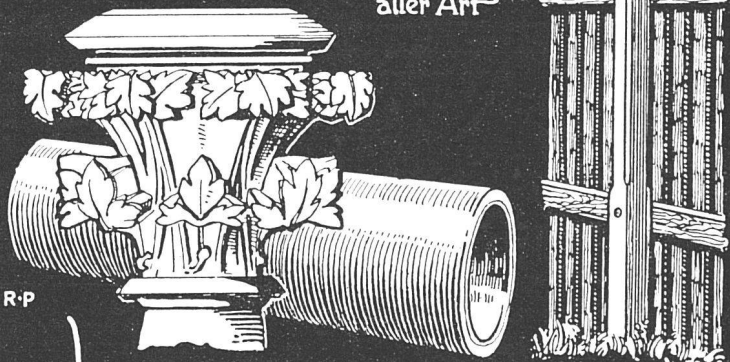


Hoch- und Tiefbau-
Unternehmung
PRATTELN

Kunststeine in sämtlichen Imitationen

Cementröhren, gegossene,
gutgelagerte Handware

Eisenbetonpfosten, armierte
Betonbretter für Einfriedungen
aller Art



CEMENTWARENFABRIK A.G.

TELEPHON No. 15 • **ROGGWIL** • (KANT. BERN)

Installationswerke

A.-G.

Rorschach u. Winterthur

vormals Carl Frei & Cie., A.-G.



**Sanitäre
Installationen**

**Closets, Toiletten, Bidets,
Klär-Anlagen, Wasch-
küchen-Einrich-
tungen**



Delaware, Lackavanna und vor allem der Western Railroad Comp. wußte man schon vor mehr denn Jahresfrist von der Einrichtung von drahtlosen Telegraphenstationen in ihren fahrenden Expreszügen. Heute sind diese bedeutend besser eingerichtet. Sie stehen mit den Bahnhöfen in ständiger Verbindung. Auf diese Weise ist der sonst von der Außenwelt abgeschlossene Zug stets mit den Zentralen verbunden, was bei Unfällen, im Schneesturm, Nebel, bei Dammrutschungen, Zusammenstößen bei den weiten Strecken in Amerika von besonderer Bedeutung ist. Die Antennen auf den Stationsgebäuden haben eine Reichweite von etwa dreihundert Meilen. Beim Zuge selbst sind der-

artig hohe Antennen natürlich ausgeschlossen, da Brücken und Tunnels auf der Fahrt berücksichtigt werden müssen. Der Aufbau auf den Eisenbahnwagen ist nur 1,3 Meter hoch und reicht für diese Entfernung aus. Es wird nach dem bekannten Marconi-System gearbeitet, die Spannung beträgt 8000 bis 9000 Volt. Neben der schon erwähnten Sicherheit für die Züge, sofortige Meldung von Unfällen, hat diese Neuerung auch sonst große Bedeutung. Einmal verkehrstechnisch, um bei Massenandrang vorher Waggons zu bestellen, bei Erkrankungen vorher sofortige Hilfe auf die nächste Station zu beordern, sodann für alle Mitreisenden, die selbst auf der Fahrt Depeschen mit den An-



Elektrischer Heisswasser-Boiler „Cumulus“

Fabrik Elektrischer Apparate

FR. SAUTER A.-G., BASEL



Elektrischer Accumulirofen „Primulus“

„Cumulus“

Elektr. Heisswasserspeicher
Elektr. Badeboiler
Elektr. Wandboiler

„Primulus“

Elektr. Accumulier-Oefen
in diversen Grössen
und Konstruktionen

mit allen zugehörigen elektrischen Apparaten

1a. Referenzen und Spezialkataloge zur Verfügung



PATENTE
Hans Stickerberger
Ingenieur
BASEL

Arnold Husy & Schönenwerd

Malerei & Holz- und Marmorimitation



JAKOB BECKER, CHUR.
GARTENBAUGESCHAFT=
GARTENTECH. BUREAU.

Wand- und Bodenbelag



BAUMATERIAL A.-G. BIEL