

**Zeitschrift:** Das Werk : Architektur und Kunst = L'oeuvre : architecture et art  
**Band:** 7 (1920)

**Anhang:** Heft 1  
**Autor:** [s.n.]

### **Nutzungsbedingungen**

Die ETH-Bibliothek ist die Anbieterin der digitalisierten Zeitschriften. Sie besitzt keine Urheberrechte an den Zeitschriften und ist nicht verantwortlich für deren Inhalte. Die Rechte liegen in der Regel bei den Herausgebern beziehungsweise den externen Rechteinhabern. [Siehe Rechtliche Hinweise.](#)

### **Conditions d'utilisation**

L'ETH Library est le fournisseur des revues numérisées. Elle ne détient aucun droit d'auteur sur les revues et n'est pas responsable de leur contenu. En règle générale, les droits sont détenus par les éditeurs ou les détenteurs de droits externes. [Voir Informations légales.](#)

### **Terms of use**

The ETH Library is the provider of the digitised journals. It does not own any copyrights to the journals and is not responsible for their content. The rights usually lie with the publishers or the external rights holders. [See Legal notice.](#)

**Download PDF:** 06.02.2025

**ETH-Bibliothek Zürich, E-Periodica, <https://www.e-periodica.ch>**

**Koh-i-noor** Bleistifte  
sind immer noch **unerreicht**



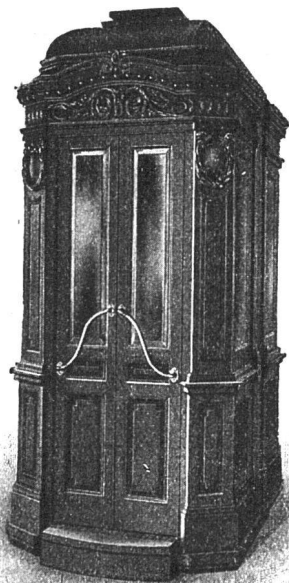
**KAEGI & EGLI / ZÜRICH 2**

TEL. S. 1892

Vertrauenshaus für  
Erstellung elektr.

SEESTR. 289

**Hausinstallationen**  
für Beleuchtungs-, Koch- u. Heizzwecke



**AUFZÜGE**

**liefern in modernster Ausstattung  
für alle Betriebsarten**

**SCHINDLER & C<sup>IE</sup>  
LUZERN**

**Gegr. 1874**

**Telephon 873**

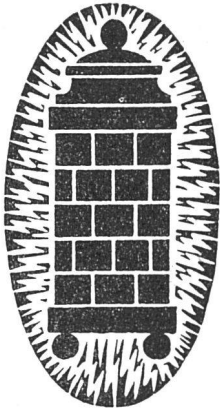
Wir bitten unsere Leser, bei Bestellungen auf Grund hierin  
enthaltener Anzeigen sich stets auf „Das Werk“ zu beziehen.

## ARCHITEKT FÜR GARTENBAU UND SIEDLUNG

MIT VIEL ERFAHRUNG UND WISSEN ÜBER NEUES SIEDELN AUF DER GRUNDLAGE HÖCHSTER BODEN-NUTZUNG, VERTRAUT MIT DEM BAU VON FRIEDHÖFEN, ÖFFENTLICHEN UND PRIVATEN PARKS, WOHN- U. SELBSTVERSORGER-GÄRTEN

## SUCHT ENTSPRECHENDE BESCHÄFTIGUNG

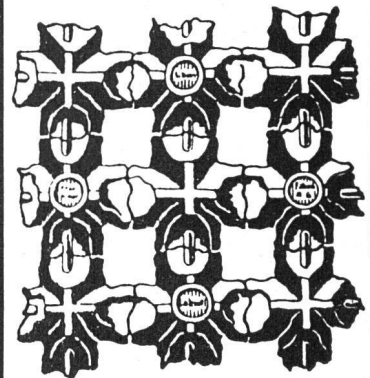
ANGEBOTE AN E. SCHWARZ, PENSION STEUSSI, SCHLOSSBERG, THUN



MIT BILLIGEM  
**NACHTSTROM**  
GEHEIZTE  
**KACHEL**  
**ÖFEN**

BESTES ZUVERLÄSSIGES  
SYSTEM  
THERMA-BODMER  
**G. BODMER & C<sup>IE</sup>**  
OFEN-FABRIK / ZÜRICH 8  
22 HOLBEINSTRASSE 22

Schweizerische  
**Drahtziegelfabrik A.-G.**  
Lotzwil (Bern)



### Drahtziegelgewebe

(Ziegelrabitz)

♦♦ **Vorzüglicher** ♦♦  
**Putzmörtelträger**



Bern 1914: Goldene Medaille  
Prima Referenzen - Prospektus  
und Muster gratis auf Verlangen

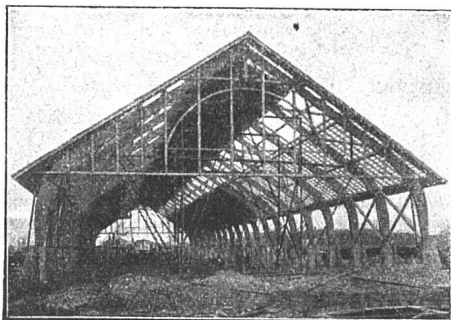


## MAX ULRICH ZÜRICH 1

### SPEZIALGESCHÄFT FÜR FEINE BAUBESCHLÄGE

Permanente Ausstellung / Gediegene Auswahl  
in alten Modellen und altfranzösischen Stil-Arten  
/ Bronzes d'Art und Kunstschmiede-Arbeiten /  
Anfertigung von Beschlägen nach Zeichnungen

## Neue Holzbauweisen „System Hetzer“



Patente in allen Kulturstaaten

### Gebogene Dachbinder-Systeme und andere Trag-Konstruktionen aller Art

Statisch einwandfreie Konstruktion, rasche Herstellung  
und Montierung, Billigkeit, Einfachheit, Dauerhaftigkeit /  
Projektierungen, Offertstellung, Bauausführung, Ingenieur-  
besuch auf Wunsch

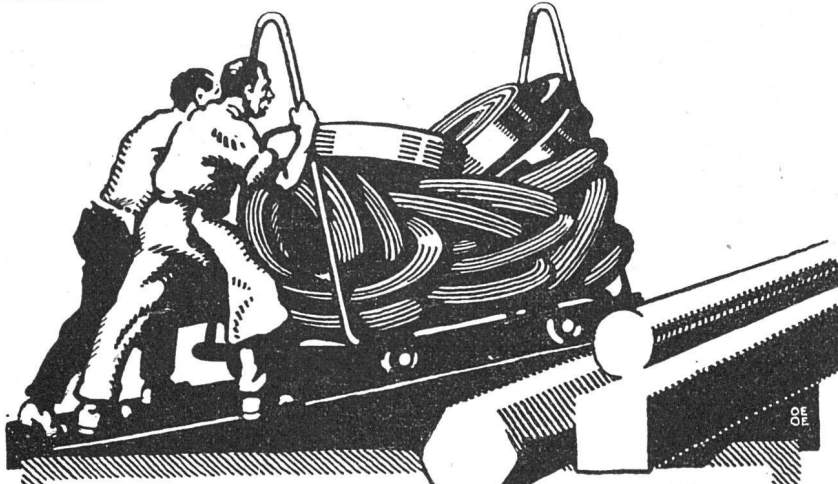
Bisher über 180,000 m<sup>2</sup> überdeckte Fläche ausgeführt

Patentinhaber für die Schweiz:

**Schweiz. A.-G. für Hetzer'sche Holzbauweisen**  
in Zürich

Tel. Hottingen 1915

Kaspar Escher-Haus



# VEREINIGTE DRAHTWERKE A:G. BIEL

EISEN & STAHL

BLANK & PRÄZIS GEZOGEN, RUND, VIERKANT, SECHSKANT & ANDERE PROFILE  
SPEZIALQUALITÄTEN FÜR SCHRAUBENFABRIKATION & FAÇONDREHEREI

BLANKE STAHLWELLEN, KOMPRIMIERT ODER ABGEDREHT

BLANKGEWALZTES BANDEISEN & BANDSTAHL

BIS ZU 300<sup>mm</sup> BREITE

VERPACKUNGS-BANDEISEN

GROSSER AUSSTELLUNGSPREIS SCHWEIZ-LANDESAUSSTELLUNG BERN 1914

**„JURASIT“**

Schweiz. Natur-Edelputz



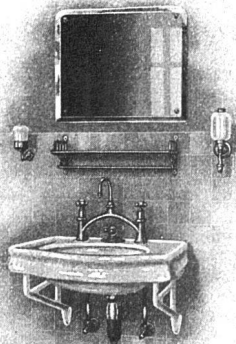
**„ALPESITE“**

Schweiz. Antrags-Vorsatzbeton-  
und Kunststein-Material

beides einheimische Fabrikate von grosser Solidität und Farbbeständigkeit, vorteilhaft in der  
Verarbeitung. Prospekte, Muster, Referenzen u. jegliche Auskunft durch die Allein-Fabrikanten

**Hydr. Kalk- und Gipsfabrik Bärschwil** Terrazzo-  
und Jurasitwerke

Vertreter für Kanton Bern und Entlebuch: BAUKONTOR A.-G. BERN



**TROESCH & Co., BERN**

ENGROS-HAUS FÜR  
GESUNDHEITSTECHNISCHE  
WASSERLEITUNGS-ARTIKEL

PERMANENTE MUSTER - AUSSTELLUNG



# Ventilator A.G. Stäefa

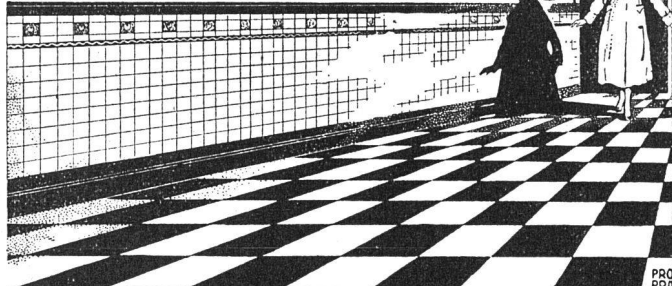


vorm. Fritz Wunderli, Uster  
Schweizerische Gesellschaft für Ventilatoren u. Lufttechnische Anlagen

Schrauben- und Zentrifugalventilatoren  
für alle Zwecke - Spinnerei und Text-  
fabrikationsanlagen - Trockenanlagen - Luft-  
heizungen u. allgemeine Ventilationsanlagen

Fabrikate hergestellt in der Schweiz - über 5000 Anlagen ausgeführt

## JEUCH · HUBER & CO BASEL - ZÜRICH ·



### METTLACHER BODEN & WANDPLATTEN

W. HODLER, ARCHITEKT  
MURTENSTR. 29 BERN, TEL. N° 12

ATELIER  
FÜR  
MODERNE  
GRABMALKUNST

## laufener Steine

in allen Ausführungen

### Jurassische Steinbrüche A.G. laufen

## A.G. MÖBELFABRIK HORGEN-GLARUS

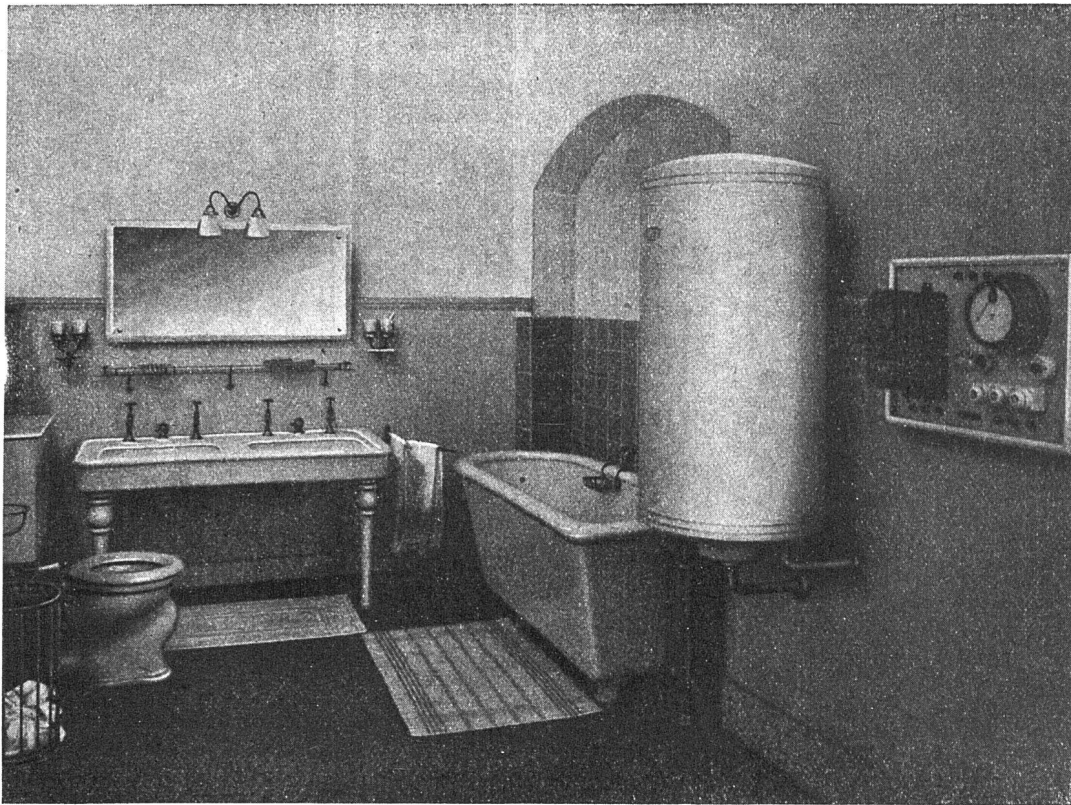
### IN HORGEN

Erste schweizerische Fabrik gesägter und gebogener Möbel  
für Speisesäle, Restaurants, Cafés, Vestibules, Kinematographen,  
Theater- und Konzertsäle

FEINSTE, FACHGEMÄSSE AUSFÜHRUNG NACH EIGENEN ODER FREMDEN ENTWÜRFEN

VERTRETER AN ALLEN PLÄTZEN REFERENZENLISTE ZU DIENSTEN

GOLDENE MEDAILLE SCHWEIZ. LANDESAUSSTELLUNG 1914



ELEKTRISCHER WARMWASSERAPPARAT MIT WÄRMEAKKUMULIERUNG  
ZEITSCHALTER FÜR VERWENDUNG DES BILLIGEN NACHTSTROMES



**ZENTRALHEIZUNGEN**

**ELEKTRO-WARMWASSERHEIZUNG**

**SANITÄRE ANLAGEN**

**ELEKTRO-DAMPFHEIZUNG**

**ABWÄRME-VERWERTUNG**

**ELEKTRO-WARMWASSERBEREITUNG**

---

**GEBR. SULZER A.-G., ABTG. ZENTRALHEIZUNGEN, WINTERTHUR**

# Theodor Bertschinger



Hoch- und Tiefbau-  
Unternehmung

Lenzburg und Zürich

Muschelsandsteinbruch

„Steinhof“

OTHMARSINGEN

(Marine Molasse)

Lieferung von:

ROH- & HAUSTEINEN

in gelblicher und bläulicher Färbung

Dekorative Struktur

Warmer Ton

REFERENZEN:

„Peterhof“ und „Leuenbank“, Paradeplatz, Zürich / Geschäftshaus „Singer“, Marktplatz, Basel / Verwaltungsgebäude Piccard, Pictet & Cie., Genf, u. v. a. m.



FRANÇOIS WYSS SÖHNE  
SOLOTHURN

Gartenbau-Geschäft

Entwurf und Ausführung  
von Gärten

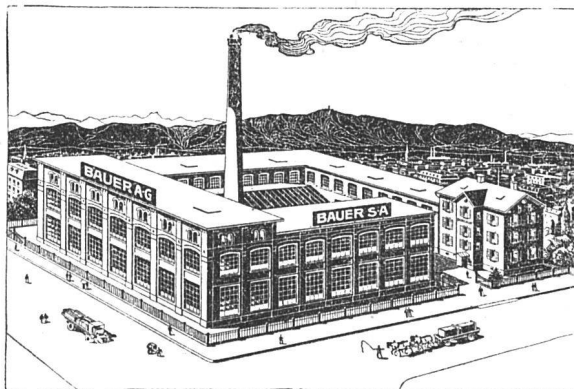
Eigene ausgedehnte  
Kulturen von Pflanzen

Die geehrten Abonnenten  
sind gebeten, bei ihren Bestellungen stets auf „Das Werk“ Bezug zu nehmen.

# BAUER A.-G.

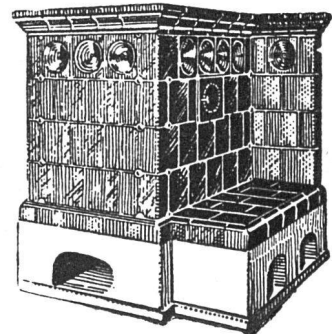
ZÜRICH 6

GELDSCHRANK- U. TRESORBAU



SPEZIALITÄT:

Kassenschränke / Panzertüren / Tresors / Archiv- u. Bibliothek-Anlagen / Bureau-Möbel aus Stahlblech



Joh. Weibel-Jöhl  
Ofenbaugeschäft

Gürtelstr. Chur Tel. 2.47

Kachelöfen

für alle Heizungsarten

Cheminées

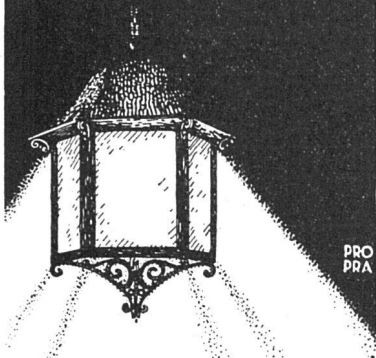
Plattenbeläge

Goldene Medaille

Bündnerische Gewerbeausstellung  
Chur 1913



**BELEUCHTUNGSKÖRPER**



PRO  
PRA

**ERNST  
SCHEER  
HERISAU**  
FABRIK FÜR  
EISENKONSTRUKTION  
BAUSCHLOSSEREI  
& KUNSTSCHMIEDE

**DAS  
IDEAL  
ALLER GERÜSTE**

(ohne Stangen)  
ist das

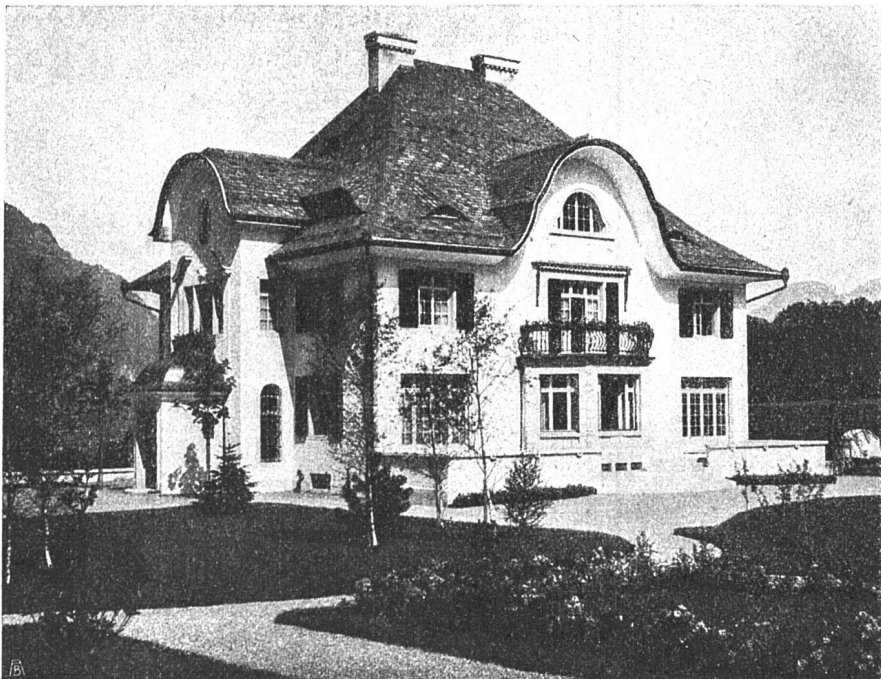
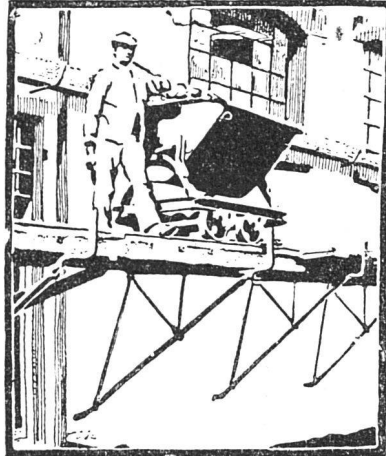
**BLITZ-GERÜST**

Große Vorteile  
gegenüber allen  
Konkurrenzsystemen bei  
Neu- u. Umbauten, Renovationen  
Mietweise Erstellung  
für Maurer-, Steinhauer-, Spen-  
gler-, Malerarbeiten usw. durch:

Schweiz. Gerüstgesellschaft A. G.  
Zürich 7

Steinwiesstraße 86  
Telephon: Böttingen 2134  
Telegramm-Adresse: Blitz-Grüst  
und durch folgende  
Baugehäfte:

- Zürich: Sietz & Leuthold
- Zürich: Sr. Crismann
- Winterthur: M. Häring
- Andelfingen: E. Landolt-Frey
- Bern: G. Riefer
- Luzern: E. Berger
- Bubikon: A. Oetiker
- Basel: W. Mard
- Glarus: Rud. Stüßy-Aebly
- Genf: Ed. Cuénod S. A.
- Neuchâten: Joj. Albrecht
- Herisau: Joh. Müller
- St. Gallen: Sigrift, Merz & Co.
- Olten: Otto Ehrensperger
- Rheinfelden: S. Schär
- Solothurn: S. Valli



Villa mit kupferbraunem Eternit-Doppeldach  
Streiff & Schindler, Arch. B. S. A., Zürich

# SPONAGEL & Co., ZÜRICH

VERKAUFSBÜRO OSTSCHWEIZ DER

## MARMOR-MOSAIK-WERKE

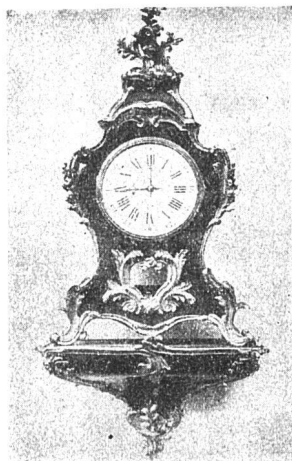
### BALDEGG A.-G.

FÜR SANITÄRE ARTIKEL

SPÜLSTEINE, WASCHTRÖGE, WASCH-  
RINNEN, BADEWANNEN, WANDBEK-  
KEN, CLOSETS, BEHÄLTER FÜR FA-  
BRIKEN, METZGEREIEN ETC.

**ZWECKMÄSSIG!**

**BILLIG!**



HORLOGERIE  
**E. GÜBELIN**  
1 SCHWEIZERHOFQUAI 1  
LUZERN

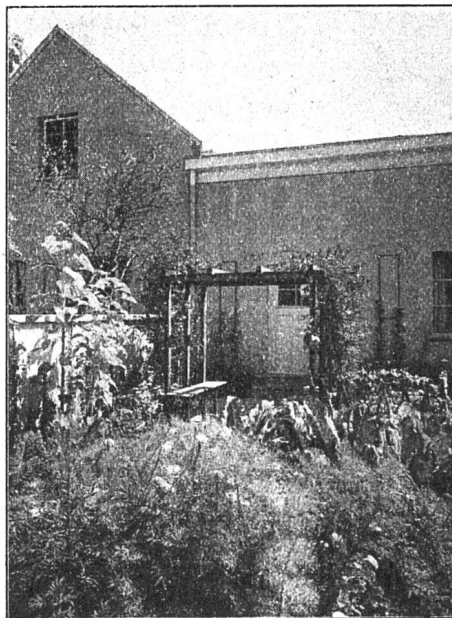
**Abtlg. PENDULERIE:**

Anfertigung nach eigenen  
und gegebenen Entwürfen.  
Grosse Auswahl in Uhren  
jeder Stilart in Marmor,  
Bronze, Boule, diversen  
Holzarten.

**GROSSUHRWERKE:**

Verlangen Sie Spezial-Of-  
ferte mit Angabe der für die  
Kasten benötigten Masse.

TELEPHON 229



ARBEITERGÄRTCHEN MIT SITZLAUBE

**OTTO FRÖBEL'S ERBEN**  
Gartenarchitekten Zürich 7

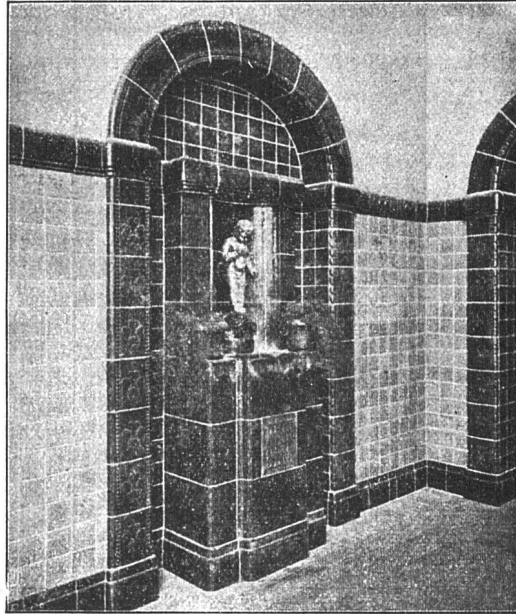


**GEBRÜDER  
MERTENS  
ZÜRICH 7**

GARTENANLAGEN  
HAUSGÄRTEN  
BAUMSCHULEN

MENTOR

*Konrad Buchner & Co.  
Zürich 4 / Platten-Beläge*



# CATENA- KESSEL

*Gusseiserner Grosskessel  
bis 300 qm Heizfläche  
für Zentralheizung und  
Warmwassererzeugung*

**ROVA-KESSEL** 0,6 bis 3,1 qm

**STREBEL-KESSEL** 3 bis 17 qm

**ECA-KESSEL** 12,5 bis 40 qm

*Verlangen Sie unsere  
ausführlichen Drucksachen*

## STREBELWERK ZÜRICH 4

*Kirche St. Peter, Zürich*  
**STREBEL-ECA-KESSEL**





## AUSSTELLUNGS-KALENDER

ORT	AUSSTELLUNG	WERKE	DATUM
Basel	Gewerbemuseum Kunsthalle	Ständige Sammlung. Jüngere welsche Maler: Felix Appenzeller (Genf), René Auberjonois (Lausanne), Maurice Barraud (Genf), Hans Berger (Genf), Alexandre Blanchet (Genf), Emile Bressler (Genf), Ch. Clément (Lausanne), Gustave François (Genf), Abr. Hermanjat (Aubonne), Eugène Martin (Genf), William Müller †, Albert Muret (Epresses), Paul Th. Robert (St. Blaise).	Februar Februar
	Basler Bücherstube, Freiestraße	Walze, Stauffer, Welti.	Februar
Bern	Kunsthalle Kunstmuseum	Schweizer. Kunst-Ausstellung für Venedig.	Februar
	Kunstsalon Ferd. Wyß, Haus z. Pfistern, Zeitglocken	Viktor Surbek, Paul Zehnder. Kopien v. Bildern alter Meister (Uffizi, Florenz).	bis 10. Febr. Februar
Genf	Kunstmuseum Salon d'art Wyatt	H. Schœllhorn.	
	Galerie Moos, rue du Marché, 13	2 <sup>ème</sup> Salon genevois de peinture, sculpture, arts graphiques et art décoratif.	Februar
	Galerie Muriset-Gicot, place du Molard, 4	Aquarelles et Dessins, Burnand, Calame, Lugardon, Müntzenberger, B. Vautier, Gravures suisses anciennes.	Februar
	Leo S. Olschki, rue Plantamour, 45	Librairie ancienne, le Cabinet du Bibliophile genevois.	Februar
Neuenburg	Galerie d'art Palais Rouge-mont		
Winterthur	Museum		
Zürich	Kunstgewerbemuseum	Ständige Sammlung; Ausstellung: Marionettentheater. Gastspiele des Braunschens Marionettentheaters.	Februar-März
	Kunsthaus	A. Holzmann, Fritz Oßwald, Johannes Weber, Gedächtnisausstellung Charles Giron.	Februar
	Kunstsalon Wolfsberg, Bederstraße	Ed. Vallet.	Februar
	Galerie Bernheim-Jeune & Cie., Bahnhofstraße	F. Vallotton, Paris: Gemälde, Holzschnitte; J. Lurçat: Bilder, Zeichnungen, Gobelins.	Februar
	Galerie Crés, Paradeplatz		
	Salon Bollag, Bahnhofstraße Galerie Neupert, Bahnhofstraße	Renoir, Sisley, Monet, André. Bedeutende Werke alter Meister.	Februar Februar

## UMSCHAU

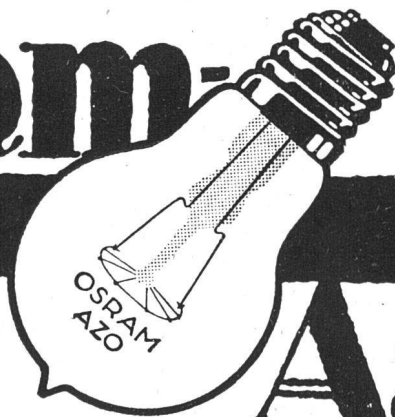
**Schweizer Pestalozzi-Schüler-Kalender.**

Der Kalendermann war von jeher mein Freund. Und doch legten wir Buben sehr bald den neuen Kalender beiseite und hielten uns wieder an die alten vergilbten Jahrgänge aus den zwanziger und dreißiger Jahren mit kurzen lustigen Geschichten, mit Nachrichten aus den fernsten Weltteilen und mit den derben Holzschnitten im Text eingebaut. Die Holzschnitte waren uns vertraut, weil wir nach und nach jeden mit Farben ausgestattet hatten. In dieser stillen Wertschätzung tat die Großmutter redlich mit. Nachdem sie den neuen einmal durchblättert, hielt sie sich mit uns an die alten Prättigen. Ein gutes, ein untrüglich sicheres Zeichen für ein Buch, wenn es jung und alt gleichzeitig zu fesseln weiß. Und das selbe Schauspiel gewahre ich heute wieder, da und dort, jedes Jahr, wenn unter den Weihnachtsbäumen der Schülerkalender als Geschenk erscheint. Gar bald sind die Väter und Onkels und Großväter im Blättern zum mindesten ebenso sehr vertieft wie die Buben und Mädchen. Diese Wahrnehmung an und für sich müßte genügen, um vom Schülerkalender als von einem Volksbuch zu reden. Uns soll aber das Büchlein noch aus wesentlich anderen Gründen interessieren; wir finden darin die sichtlich mehr und mehr verfolgte Bemühung, in den Aufwachsenden ein lebendiges Interesse für jede

künstlerische Ausdrucksweise zu wecken. Vorab durch die Wettbewerbe, die seit Jahren das Skizzieren von Einzelobjekten, das Sammeln von Hausprüchen anregen; dann durch die verschiedenen knappen Texte, die biographischen Notizen, die Daten aus der Geschichte und Kulturgeschichte mit entsprechenden Bildproben, mit Reproduktionen nach alten Stichen und Lithographien, die Scherenschnitte, die Würdigung zur Beethovenfeier. Kulturgeschichtliche Tatsachen finden eine leicht faßliche, oft überraschende Darstellung, die selbst findigen Erwachsenen Neues bietet (Entwicklung der Eisenbahn, die Tagebuchnotizen des Berner Malers Kurz, das Feuermachen). In spätern Jahrgängen wird der glücklich veranlagte Kalendermann sicher dazu kommen, aus der Entwicklung von einzelnen Gewerben unseres Landes, Töpferei, Schlosserei, Weberei usw., Einzeldarstellungen oder Biographisches einzureihen. Und dafür wollen wir ihm heute schon zu Dank verpflichtet sein. Der glücklich veranlagte Kalendermann — in der Tat —, der sicher nie alt werden kann, der immer wieder Stoffe, Ernstes und Heiteres, findet und es versteht, ohne Schulmeisterallüren einfach und packend zu den Buben zu reden.

Dazu noch eines: Bruno Kaiser hat als Herausgeber und Verleger sich einen Freund verpflichtet, der den engen Raum einer Seite durch die Satz-

# Osram

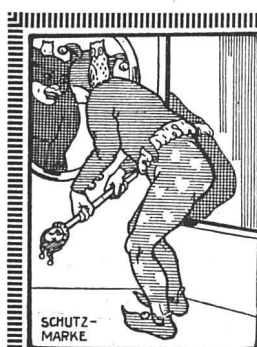


*Schweizerische Auer-Gesellschaft  
(Société Suisse Auer) Zürich  
Fabrik Veltheim-Winterthur*

# A20

anordnung, durch Randleisten typographisch angenehm zu ordnen versteht. Wir bringen von ihm, Maler Ernst Linck, einige Proben aus den Monatszeichen. Im selben rassigen Strich sind auch die kleinsten Illustrationen und Vignetten gehalten. Damit wird das Auge ohne viel Aufhebens an Ordnung im Satzbild und an eine strenge Art der graphischen Darstellung gewöhnt. In einer Wappentafel werden die Kantonswappen einmal heraldisch streng und richtig vorgeführt. So ist in einer behutsam, aber ständig verfolgten Entwicklung im Inhalt und in der Ausstattung ein kleines Volksbuch geschaffen worden, mit dem unsere Jugend aufwächst. Das ist nicht hoch genug einzuschätzen. H. R.

**Unerfreuliche Gepflogenheiten im Grabsteinhandel.** „Gegen die sofortige Zusendung von Prospekten, von illustrierten Preisverzeichnissen an das Trauerhaus wird man heutzutage kaum etwas einwenden können; empfindsamere Menschen scheint zwar oft diese Eilfertigkeit schon als eine Belästigung. Dagegen wird man sich den persönlichen Besuch der Firma in der ersten Zeit nach dem Todesfall energisch verbeten. Es gehört denn doch ein vollgerütteltes Maß von Taktlosigkeit und Gefühlsroheit dazu, gleich in den ersten Tagen nach der Beerdigung den noch völlig vom selmerzlichen Gedanken an den erlittenen Verlust erfüllten Hinterbliebenen mit geschäftlichen An-

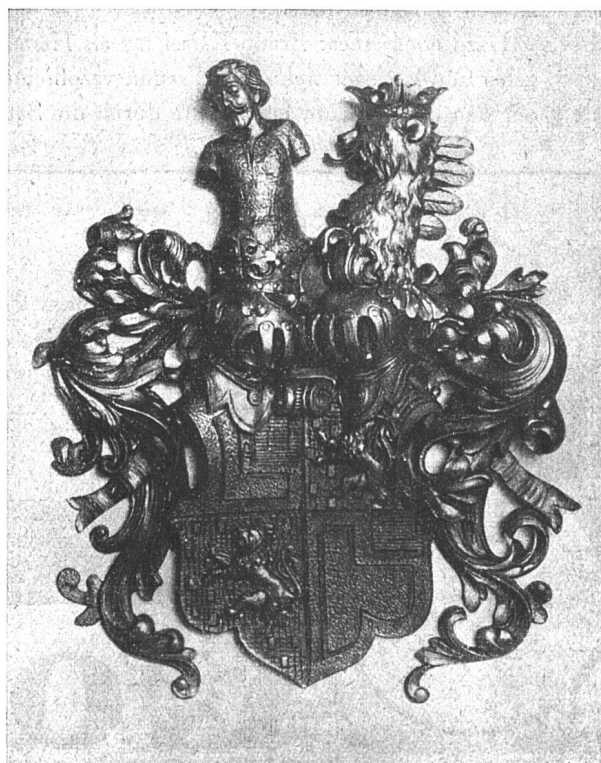


SCHUTZ-  
MARKE

**ALFR. GIESBRECHT / BERN**  
NACHFOLGER VON GEBR. GIESBRECHT

**SPIEGELFABRIKATION  
GLASSCHLEIFEREI  
MÖBELGLASEREI**

GEGRÜNDET 1884 / TELEPHON 18.97 / HELVETIASTR. 17



GRABTAFEL IN BRONZE GEGOSSEN

**BAUMANN  
KOELLIKER  
& CO.**

A.-G. für Elektrotechnische Industrie

WERKSTÄTTEN FÜR  
BELEUCHTUNGSKÖRPER  
METALLARBEITEN  
GRABMALBRONZEN  
BRONZEFIGURENGUSS  
GROSSES MUSTERLAGER

KRAMHOF, ZÜRICH

BAHNHOFSTRASSE-FÜSSLISTRASSE 4

preisungen zu kommen. Welch jämmerliche Figur macht doch der Vertreter oder Reisende, der auf die in der Zeitung gelesene Todesanzeige hin, womöglich in schwarzem Anzug, mit schwarzen Handschuhen, zur Beileidsbezeugung sich einfindet, um auf diese Weise schon Stimmung zu machen für das Geschäft, das er sich unter allen Umständen sichern will. Gegen diese Aufdringlichkeit, die derjenigen der Versicherungsagenten gleicht, die uns bei der Verlobung, der Eheschließung auf Schritt und Tritt folgen, ist nur ein Mittel wirksam: die bestimmt gegebene Zurückweisung. Denn das leiseste Eingehen auf irgendein Angebot, selbst nur ein scheinbar gezeigtes Interesse zieht die Unannehmlichkeit einer langen Besprechung nach sich, während welcher die sämtlichen Vorteile der angepriesenen Ware in der oft widerlichsten Weise gerühmt werden. Nicht selten wird sogar der Versuch unternommen, die Produkte der Konkurrenz zu disqualifizieren. In jedem Fall wird aber auf eine möglichst rasche Entscheidung gedrungen. Das ganze Adressenmaterial derjenigen Kundschaft, die mit den Lieferungen der Firma — einige gutklingende Namen werden der sicheren

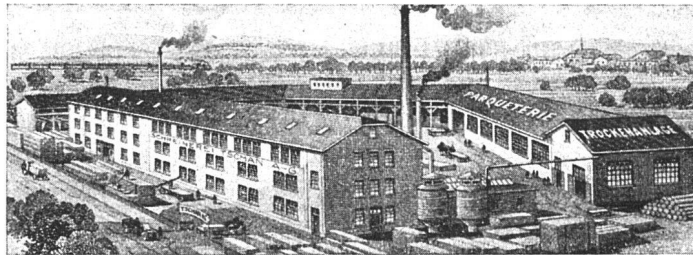
## A. & R. Wiedemar, Bern Spezialfabrik für Kassen- und Tresor-Bau

Bestbewährte Systeme, moderne Einrichtungen  
Gegr. 1862 / Goldene Medaille S. L. A. B. 1914 / Gegr. 1862

**E. Weidmann & Co.**  
Holz-Bildhauerei und Drechslerei  
Mühlhelmerstr. 53 Basel Telephone No. 3241



Spezialität:  
Elektr. Beleuchtungskörper in Holz



**SCHREINEREI TSCHAN A.G.**

SOLOTHURN

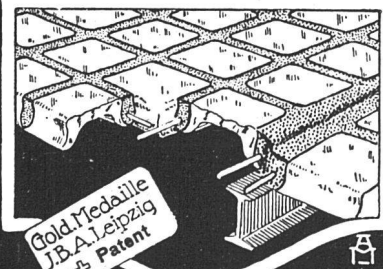
FENSTERFABRIKATION

PARQUETERIE

BAUSCHREINEREI

GEGRÜNDET 1898 / TELEPHON 65

# GLAS-EISEN-BETON



Gold-Medaille  
J.B.A. Leipzig  
& Patent

SYSTEM KEPPLER

**Für Fußböden Dächer & Wände**

Große Tragfähigkeit. Billig in der Herstellung.  
Minimale Unterhaltungskosten. Feuersicher  
Leicht zu reinigen. Kein Anstrich nötig.

Vertreter:

**Rob. Looser, Zürich 4**  
Badenerstrasse 41.

Wirkung wegen nur im Vorbeigehen genannt — angeblich hochbefriedigt war, soll die Entscheidung beschleunigen. Aus diesen und jenen Gründen wird versucht, die Wichtigkeit eines raschen Zugreifens zu beweisen. Im eigenen Interesse des Kunden soll dies geschehen; kurz, es werden alle Mittel versucht, um das Geschäft zum Abschluß zu bringen. Und führt die erste Unterhandlung nicht zum Ziel, wird großmütig eine Bedenkzeit gewährt, ein zweites, ein drittes Mal wird vorgesprochen. Bedenkt man nun, daß diese Bedrängung von mehreren Leuten zugleich erfolgt, so ist es begreiflich, daß oft ein Ent-

schluß gefaßt wird, der nicht auf sorgfältigen Erwägungen beruht, sondern schließlich nur dem einen Wunsch entspringt, die ganze Angelegenheit los zu sein. Die Ermüdungstaktik hat zum Ziel geführt.

Diese bedenkliche Art des Kundenfanges, bei welchem natürlich auch mit der Gemütsverfassung, in welcher sich der Auftraggeber befindet, skrupellos gerechnet wird, scheint sich nun zum Geschäftsusus auszubilden. Wir zweifeln nicht daran, daß es noch Firmen gibt, die sich trotz der starken Konkurrenz gegen diese Gebräuche wehren und die es begrüßen, wenn auf diese Mißstände rück-

**A. STOCKMANN & CO., LUZERN**  
 EDELMETALL-WERKSTÄTTEN  
**PERMANENTE AUSSTELLUNG**  
 IN IHREM NEUEN GESCHÄFTSHAUSE MAIHOFSTRASSE 36  
 FÜR INTERESSENTEN  
 FREIE BESICHTIGUNG DER WERKSTÄTTEN

  
**Wotan**  
**gasgefüllt**

Die bevorzugte Glühlampe

**SIEMENS-SCHUCKERTWERKE**  
 ZWEIGBUREAU ZÜRICH



FEINE  
 Glas-  
 Firma-  
 Schilder

**Fritz  
 Hobe  
 & Co.**

Firmenschilder-Fabrik  
 Birmensdorferstr. 61  
 ZÜRICH 4



sichtslos hingewiesen wird. Diesen Firmen — es sind allerdings wohl kaum diejenigen, welche die Grabmalherstellung und den Handel im größten Maßstab, gewissermaßen industriell betreiben — sind wohl die wenigen schlichten, künstlerisch befriedigenden Denkmäler zu danken, die unsere Friedhöfe aufzuweisen vermögen. Die ganze große Mehrzahl der in den geschmacklosesten Formen gehaltenen Steine, jene verlogenen Architekturen und Stilreminiszenzen, die auf unsern Gräberfeldern in trostlos öden Reihen nebeneinander stehen, sind aber die Produkte jener Geschäftigkeit, der der große Absatz ein und desselben Kitsch-

modells mehr bedeutet, als eine beschränkte Zahl von Qualitätsarbeiten. Es sind die Firmen, die sich aufdrängen müssen, weil sie sonst kaum aufgesucht würden.“

Diese Ausführungen von H. Schlosser decken sich mit unsern Andeutungen im vorliegenden Heft. Sie seien hier angeführt als erneuter Hinweis auf die Publikation des Schweiz. Werkbundes: „Einfache Grabzeichen, Veröffentlichung aus dem Wettbewerb des S. W. B.“ mit 53 zum Teil farbigen Zeichnungen nach den Modellen aus dem Wettbewerb und Texten von A. Altherr, H. Bachmann, C. Fischer,

**WARMWASSER-  
PUMPEN-  
DAMPF-  
LUFT-**

**HEIZUNGEN**

ERSTELLT

**ALB. SCHERRER, NEUNKIRCH (SCHAFFH.)**

**JEAN SEEGER · ST. GALLEN · TEL. 179**

— NACHF. V. F. SEEGER-RIETMANN —

**FENSTERFABRIK · KUNSTVERGLASUNG  
BAUSCHREINEREI**

**SPEZIALITÄT: SCHIEBEFENSTER**



**JAKOB BECKER, CHUR.  
GARTENBAUGESCHAFT-  
GARTENTECH. BUREAU.**

**M. KREUTZMANN - ZÜRICH**

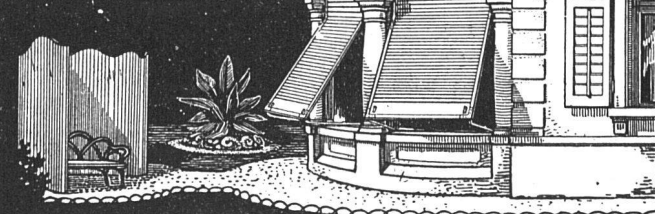
RÄMISTRASSE 37

Buchhandlung für

**Kunst, Kunstgewerbe u. Architektur**

Auswahlsendungen - Grosses Lager

**WILH.  
BAUMANN  
HORGEN**



**Rolladen. Rolljalousien.  
Jalousieläden. Rollschutzwände**

Gegründet  
**1860**

**ÜBERDIEVERWENDUNG**

von

**ETERNIT**

8<sup>o</sup> broch., 16 Seiten, Preis 50 Ct.

VERLAG BENTELI A.-G., BÜMPLIZ



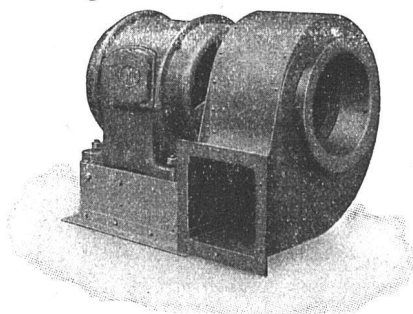
H. Schlosser und H. Roethlisberger, Verlag Orell Füssli, Zürich.

**Schweizerischer Verband zur Förderung des gemeinnützigen Wohnungsbaues.** Am 15. Januar 1919 fand im Schoße des «Schweiz. Verbandes zur Förderung des gemeinnützigen Wohnungsbaues» die erste Sitzung der Normalienkommission statt, zu welcher auch Vertreter des S. I. A. und des Baumeisterverbandes geladen waren. Der Kommission, die für die Schweiz die Normalisierungsarbeiten im Baugewerbe in Angriff nimmt und sie auf breiter Basis organisiert, gehören die Herren Architekten Prof. Bernoulli (Basel), Otto Pfister (Zürich), Chapallaz (La Chaux-de-Fonds) und Dr. Ing. H. Weber

(Zürich) an. — Vorsitzender derselben ist Herr Architekt Ramseyer (Luzern). Die Kommission nahm von der bis heute auf diesem Gebiet geleisteten Arbeit des Platzes Basel bestens Kenntnis. Sie besteht in der Ausarbeitung und Aufzeichnung z. T. bereits in der Praxis ausprobiert Fenster-, Vorfenster-, Läden-, Haus- und Zimmertürnormen. Entsprechend des durchberatenen Organisationsplanes sollen diese Normenblätter den verschiedenen Sektionen des S. I. A. zur Begutachtung und Weiterleitung an das Gewerbe unterbreitet werden. Nach Bereinigung der verschiedenen Normenblätter sind diese, mit den verschiedenen Gutachten versehen, wieder an die Zentralkommission zwecks Weiterbearbeitung und event. Herausgabe

## G. MEIDINGER & C<sup>IE</sup> BASEL

Hoch- und Niederdruck-  
**Zentrifugal-Ventilatoren**  
geräuschlos laufend

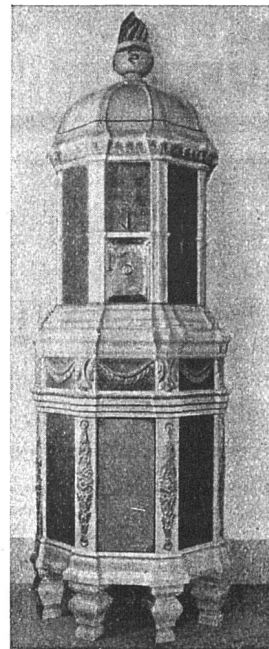


für **Lüftungs-Anlagen**  
Schulen, Kirchen, Spitäler, Hotelküchen, Theater etc.  
Entstaubungs-Anlagen / Luftfilter



### Komplette Stahlkammern Kassenschränke

B. SCHNEIDER / UNION-KASSENFABRIK  
ZÜRICH, Gessnerallee 36  
Goldene Medaille Bern 1914



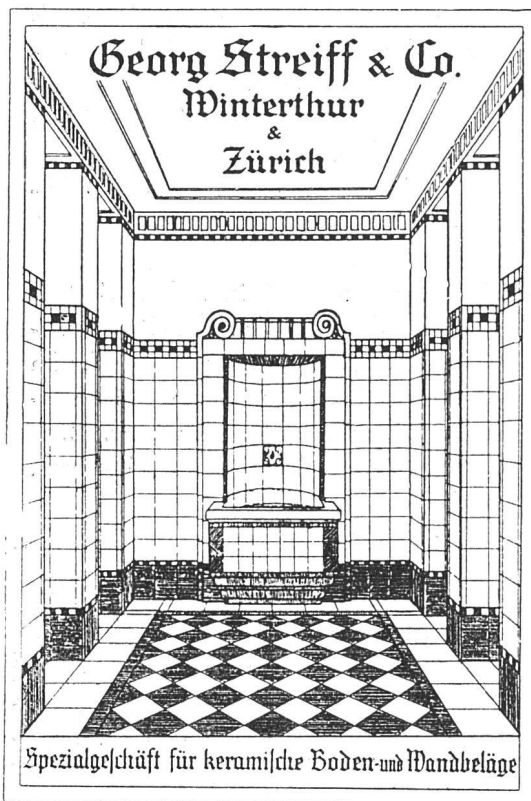
KERAMISCHE WERKSTÄTTEN  
GEBRÜDER MANTEL  
ELGG

**KACHELÖFEN**  
FÜR HOLZ-, KOHLEN- U.  
SPEZ. ELEKTR. HEIZUNG  
BAUKERAMIK / BRUNNEN  
CHEMINÉES / MAJOLIKEN

### MIETVERTRÄGE

Zu beziehen durch die  
Buchdruckerei Benteli A.-G.  
Bümpliz-Bern

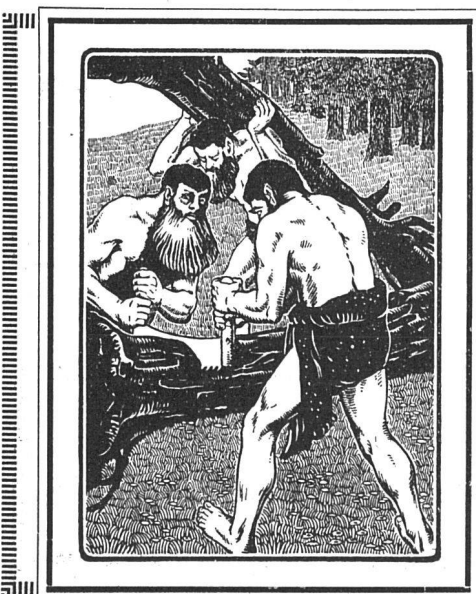




**BESCHLÄGE**  
FÜR BAU UND MÖBEL IN  
ERSTKLASSIGER AUSFÜHRUNG IN ALLEN  
STILARTEN UND FARBEN NACH VORHAN-  
DENEN MODELLEN ODER NACH EXTRA-  
ENTWÜRFEN, KUNSTSCHMIEDEARBEITEN

**F. BENDER**  
OBERDORFSTRASSE 9 & 10 / ZÜRICH

**SCHREINEREI-WERKSTÄTTEN / LENZBURG**  
**ALFRED HÄCHLER**  
EINZELAUFTRÄGE UND GESAMTE INNENEINRICHTUNGEN NACH  
EIGENEN UND GEGEBENEN ENTWÜRFEN IN FEINSTER AUSFÜHRUNG



**PARQUETS**

IN ALLEN DESSINS

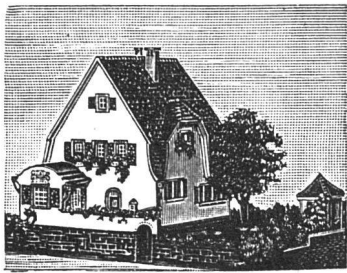
ENGL. BODENRIEMEN

KRALLENTÄFER

**RENER & C<sup>IE</sup> A.-G.**

SÄGEREIEN / PARQUETFABRIK / IM-  
PRÄGNIERANSTALTEN / KISTEN-  
KÜBEL- UND PACKFASSFABRIK /

**BIEL-BÖZINGEN**



**Kartonmodelle**  
für Hoch- & Tiefbauten  
**H. LANGMACK - ZÜRICH**  
Forchstr 290 - Atelier für Kartonmodelle

Abonnieren Sie

**„DAS WERK“**

Monatsausgabe

jährlich 12 reich illustrierte Hefte zu  
Fr. 24.- das Jahr

Verlag:

„Das Werk“ A.-G., Bümpliz

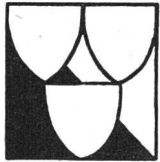


# ZEICHENTISCHE

bester Konstruktion,  
verstellbar in der Höhe und in jeder Schräglage  
Lichtpausapparate für Sonnen- und elektr. Belichtung

GEBRÜDER  
**SCHOLL**  
POSTSTRASSE 3 ZÜRICH

**ZÜRCHER  
WERKSTATT**



ARCHITEKT  
**S. RÜTSCHI**  
TALSTR. 20  
SELN. 3479

**HAUSBAU  
GARTENBAU  
INNENBAU**

EINZELMOBEL  
LEUCHTER  
GRABMALER  
PORZELLAN  
STICKEREI  
KOSTUME  
BUHNEN-  
DEKORATION

**WALTER  
HUGENTOBLER**  
ST. GALLEN  
TELEPHON 3389

ATELIER  
FÜR  
TYPISCHE  
ENTWÜRFE



# EUBOLITH-FUSSBODEN

VORZÜGLICH BEWÄHRT

Muster & Referenzen \* Besuche stehen zu Diensten

## EUBOLITH-WERKE A.G. OLTEN

Aktiengesellschaft Pratteln **AGA** Société Anonyme Genève

Depots und Vertretungen in: Zürich, Bern und Solothurn

### ACETYLEN-DISSOUS-FABRIKEN

**Autogene  
Schweiss- und  
Schneld-Appa-  
raturen  
Dissous-Redu-  
zier-Ventile**

Autos-, Motos- und  
Boots-Beleuchtungen  
Heizapparaturen  
für chemische Industrie,  
Laboratorien, Ärzte,  
Zahnärzte, Chemiker,  
Apotheker etc.



**Hart- und Weich-  
lötanlagen  
Sauerstoff-Redu-  
zier-Ventile**

Bleilötbrenner  
Lötapparaturen  
für die Uhrenindustrie

Ia. schwedische  
Holzkohlen  
Schweiss-Draht  
und -Guss

Sämtliche Apparaturen in höchster Vollendung

**Wichtig** ist: Dass Sie sich vor Anschaffung eines Apparates  
an unsere Adresse wenden / Kostenvoranschläge / Kataloge  
zu Diensten / Vertreterbesuche sofort / Prima Referenzen /  
**AGA-Apparaturen** sind die besten und sparsamsten  
im Betrieb / Eigene Fabrikation aller Apparaturen

### AKTIENGESELLSCHAFT CARL HARTMANN BIEL ROLLADEN-FABRIK

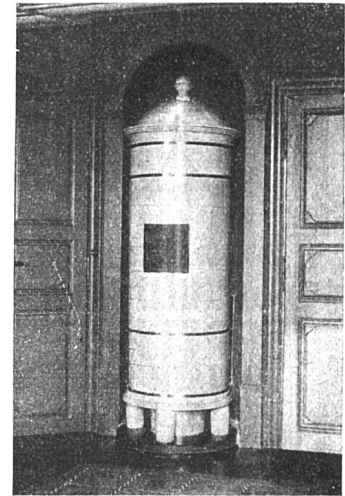


Stahlblech-Rolladen / Holz-  
Rolladen / Roll-Jalousien /  
Roll-Schutzwände  
Scheren-Gitter / Eiserne  
Schaufenster-Anlagen /

**J. Brun & Co**

**Nebikon**  
Telegr.: Brun-Nebikon-Teleph. 12

**Hebezeuge,**  
Ketten-, Stiften- und  
Baumaschinen-Fabrik



### Kachelöfen

in jeder Ausführung

**Kamine  
Wandbrunnen  
Baukeramik**

Ofenfabrik Kohler A.-G.

Mett bei Biel

# Kataloge

ein- und mehrfarbig, werden sauber und in moderner Ausstattung in kurzer Frist angefertigt in der

Buch- und Kunstdruckerei  
Benteli A.-G., Bümpliz



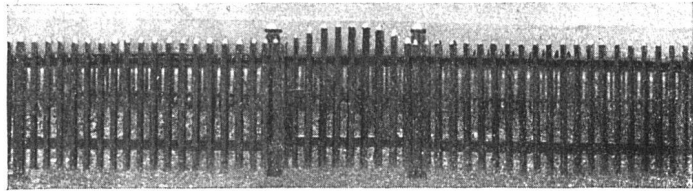
**BAU  
BESCHLÄGE**  
BIS ZUR FEINSTEN AUSFÜHRUNG  
**FRITZ BLASER & Co**  
B A S E L



# Clichés

für alle mod. Druckverfahren

**BALMER & SCHWITZER & Co**  
**BUSAG · BERN · ZÜRICH**  
GRÖSSTE SCHWEIZER CLICHÉFABRIK



## DIE HOLZZAUNFABRIK LÖHNINGEN

von Jakob Müller-Bührer, Löhningen

empfiehlt sich zur Lieferung von

### impr. Holzeinfriedigungen in allen Grössen

um Villen, Wohnhäuser, Fabriken, Kolonien etc.

**Pfosten** in Tannenholz, Eichenholz oder armiertem Beton. / **Staketten und Querlatten:** halbrund, aus sauber gehobeltem, feinfaserigem tannem Schwarzwaldholz. / Alle Holzteile nach eigenem **bewährtem Verfahren** in eigener Imprägnieranstalt **dauerhaft imprägniert.** / Die solideste, haltbarste und preiswürdigste **Holzeinfriedigung.**

Ich übernehme das Setzen selbst, liefere aber auch nur die Einfriedigungsbestandteile. Hunderttausende von lfd. m schon geliefert und aufgestellt. Man verlange die illustrierte Preisliste.

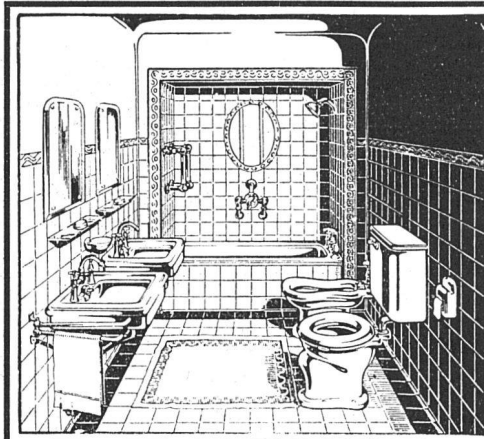
## Das Werk

ist das geeignetste Insertionsorgan für alle im Baufache und Handwerk tätigen Geschäfte u. Unternehmungen

Wand- und Bodenbelag

BAUMATERIAL A.-G. BIEL





**KREIS &  
PREISIG**

**Moderne  
sanitäre  
Anlagen**

**ST. GALLEN**

**A. ZINNIKER  
BRUGG**

**Zelluloid-  
Waren-  
Fabrik**

**Ia. Kalkhydrat in Pulverform** Säcke à 50 kg

Erstklassiges Bindemittel für Mauerwerk  
Verputz / Stukkaturarbeiten / Lagerhaft  
Grösste Reinheit / Sehr ausgiebig

**Ia. Stückkalk für Bauzwecke und chem. Industrie**

**M. Zopfi, Kalkfabrik, Netstal**

Telephon 3.06 Netstal



**Akt.-Ges. „UNION“ in Biel**

FABRIK IN METT

*Erste schweizerische Fabrik für  
elektrisch geschweißte Ketten.*

**+ PATENT N<sup>o</sup> 27199**

**Ketten aller Art**

für industrielle u. landwirtschaftl. Zwecke

Größte Leistungsfähigkeit

Ketten von höchster Tragkraft

*NB. Handelsketten nur durch Eisenhandlungen zu beziehen*

*Möbel-Haus  
zum Stern*

**Carl Studach  
St. Gallen**

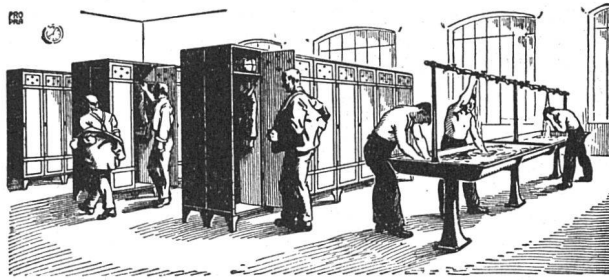
*Speisergasse Nr. 19  
Telephon Nr. 2096*



**Erstklassiges Atelier**

für feine  
**Wohnungs-  
Einrichtungen  
Polstermöbel und  
Dekorationen**

**Aparte Musterzimmer**



**KEMPFF & C<sup>IE</sup> / HERISAU**

ÄLTESTES GESCHÄFT DIESER BRANCHE  
**Schmiedeiserne Kleiderschränke**  
**Komplette Garderoben-Anlagen**  
 mit Wascheinrichtungen



**UIR. ADANK**  
**ARCHITEKT**  
**BAUGESCHAFT**  
 FÜR  
**HOCH- u. TIEFBAU**  
 IN  
**LANGENTHAL**  
**HALE-RUEG/AU.**

PROJEKTIERUNGEN VON  
 BAUTEN ALLER ART  
 STATISCHE-BERECHNUNG  
 UND AUFFÜHRUNG VON  
 ARMIRT. BETON.  
 CHALETBAUTEN.

**PHOTOGRAPHIE**

**Spezialität in Architektur-Aufnahmen**

Techn. Konstruktionen, Intérieur, Maschinen etc.  
 Aufnahmen für Kataloge und Werke aller Art

**H. Wolf-Bender**, Kappelergasse 16, ZÜRICH  
 Atelier für Reproduktionsphotographie

**Die**  
**führende Firma**  
**in Marmor- & Granit-**  
**Arbeiten**

ist  
**ALFRED SCHMIDWEBER'S ERBEN**  
 DUFOURSTR. 4 / ZÜRICH 8

gute  
gediegene  
Modelle

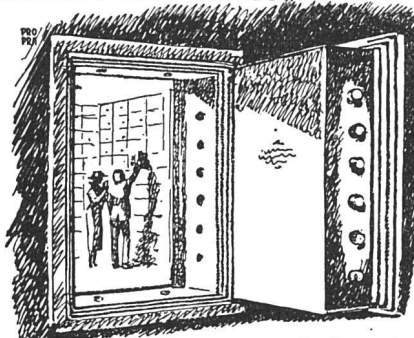
Sitzmöbel  
Herrn- und Damenzimmer

**Schabert  
und Schramm**  
 Möbelfabrik  
 Utzwil Thurgau.

**Gemesserte und geschälte**  
**Furniere** in verschiedenen Holzarten und Dimensionen

Goldene Medaille  
Bern 1914

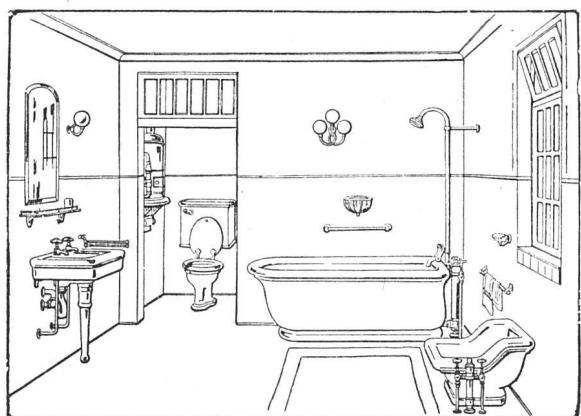
**G. Lantz, Rohrbach Bern**  
**Furnier- und Sägewerke**



MODERNER  
**TRESORBAU**  
BRENNSICHERE  
**PANZER-  
KASSEN**  
SCHWERSTER-BAUART  
**KASSEN**  
UND BÜCHER-  
SCHRÄNKE

**J-GESTLE CHUR-KASSEN & PANZERFABRIK** 1887  
1903

Hch. **KEUL**, ST. GALLEN O  
**Werkstätte für Glasarbeiten**  
BAUSCHREINEREI UND HOBELWERK



BAUSPENGLEREI UND INSTALLATIONEN  
MODERNE SANITÄRE ANLAGEN  
**ALFRED GRIEDER, LIESTAL**

**Diplolith- u. Zementstein-Fabrik Dietikon E. G.**

**Abteilung KORKFABRIK**  
Modernst eingerichtete Fabrik dieser Branche in der Schweiz  
Fabrikation von **Korkplatten** und **-Schalen**  
zur Isolierung gegen Kälte- und Wärmeverluste

I. MARKE F, zur Isolierung **gegen Kälteverluste**  
II. MARKE C, zur Isolierung **gegen Wärmeverluste**  
III. MARKE N, zur Isolierung  
**gegen Erschütterungen und Geräusche**

Prospekte und Kataloge gratis auf Verlangen



**Bergmann & Pfaff**  
**Bildhauer / Zürich 8**  
Baurstrasse 15

empfehlen sich für Entwürfe u.  
Ausführungen von Bildhauer-  
arbeiten in Stein und Holz,  
Bronze etc., Antragarbeiten.

BLOCHLINGER.



**HEUSSER**  
**ST. GALLEN**  
**TAPETEN**

DRUCKAUFTRÄGE  
aller Art werden ausgeführt von  
der Buch- u. Kunstdruckerei  
**Benteli A.-G., Bern-Bümpliz**



Elektrische  
**Ventilatoren**  
Klein-Motoren  
**Schindler & Cie**  
Luzern

# SMITH PREMIER

die unverwüstliche  
Schreibmaschine mit  
**deutscher Volltastatur**  
10-20% Mehrleistung gegenüber  
engl. Tastatur mit Umschaltung



**SMITH PREMIER TYPEWRITER CO**  
ZÜRICH - BASEL BERN GENÈVE - LAUSANNE  
Bärenplatz 6

## KEIM'SCHE MINERAL-FARBEN FÜR MONUMENTALE MALEREIEN

Lager für die Schweiz:  
**CHR. SCHMIDT, ZÜRICH 5, Hafnerstr. 47**

**Neuere Ausführungen in Keim'scher Technik:**

Paul Altherr:	Rathaus Rheinfelden, Fassadenmalerei
F. Boscovitz, jun.:	Naturwissenschaftliches Institut Zürich, Wandmalereien
E. Cardinaux:	Unfallversicherungs-Gebäude Luzern, Giebel-Figuren
Ch. Conradin:	Kantonalbank Chur, Wandgemälde
Ch. Conradin:	Schlachtkapelle Saas, Prättigau, Wandgemälde
P. Oswald:	Höhere Töchterschule Zürich, Wandgemälde
A. H. Pellegrini:	Schlachtkapelle St. Jakob, Basel, Wandgemälde
Ernst Rüegg:	Stadthaus Schaffhausen, Fassadenmalereien
Ernst Rüegg:	Kantonalbank Herisau, Fassadenmalereien
Aug. Schmid:	Haus zum Schwarzhorn, Stein a. Rh., Fassadenmalereien
E. Stiefel:	Bezirksgebäude Zürich, Wandgemälde

AKTIENGESELLSCHAFT

### CARL FREI & CO

RORSCHACH & WINTERTHUR



erstellen unter Garantie  
**BÄDER, CLOSETS,  
KLÄRANLAGEN,**  
Waschküchen-Einrichtungen  
Verlangen Sie Kataloge.

## EIN BLICK ÜBERZEUGT

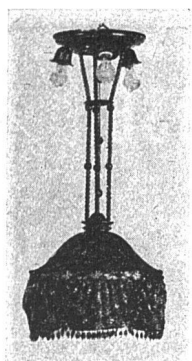
VON DER WIRKUNG DES  
**KAMINEINSATZES „SIMPLEX“**  
+ PT. No. 67200



EINFACHSTE, BESTE, BILLIGSTE U. ÄSTHETISCH  
EINWANDFREIESTE ART DER VERBESSERUNG  
DES ZUGES VON HAUS- UND FABRIKKAMINEN

PROSPEKTE GRATIS UND FRANKO

BETONBAUG. - JACOB TSCHOPP, BASEL - TELEPH. 414



## A. LIPP, ST. GALLEN

### HOLZLAMPEN- FABRIK FÜR ELEKTRISCHE BELEUCHTUNG

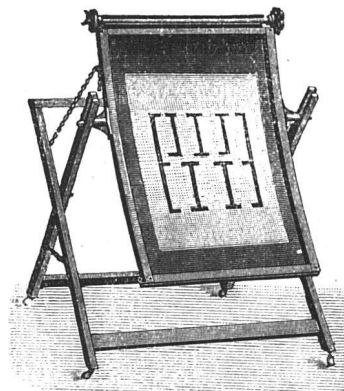
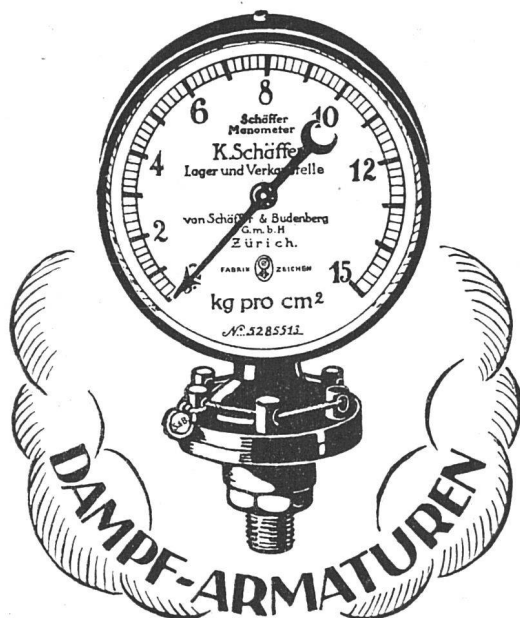
EIGENE LAMPENSCHIRM-  
FABRIKATION



## An unsere geehrten Abonnenten!

Mit Beginn des kommenden 7. Jahrganges der Zeitschrift „Das Werk“ werden die Monatshefte in vermehrtem Umfange erscheinen, um in noch erhöhtem Masse durch Darstellung des Besten auf allen Gebieten des künstlerischen Schaffens in der Schweiz fördernd und belebend zu wirken. Die dadurch bedingten vermehrten Opfer und die Notwendigkeit, den bisherigen Abonnementspreis den effektiven Herstellungskosten besser anzupassen, zwingen uns, den **Abonnementspreis pro 1920** für die 12 Monatshefte auf **Fr. 24.—** festzusetzen. Wir bitten unsere verehrten Abonnenten, das ihnen zugemutete, unabweisliche Opfer nicht zu scheuen und auch fernerhin unsere Bestrebungen zu unterstützen.

Verlag „Das Werk“ A.-G.



## LICHTPAUS- APPARATE

LICHTPAUSMASCHINEN

für Sonnen- und elektr.  
Belichtung

FEINSTE REFERENZEN

GEBRÜDER  
**SCHOLL**  
POSTSTRASSE 3 ZÜRICH

## J. RAVICINI SOLOTHURN

TELEPHON 3.08



Flach- und dekorative  
GIPSER - ARBEITEN

FLACH-  
U. DEKORATIONS-  
MALEREI

TAPETEN

Kunstgerechte Ausführung  
Prompte Bedienung

## J. Rukstuhl, Basel

erstellt auf Grundlage vieljähriger Erfahrung

### Centralheizungen

aller Systeme

Warmwasser — Niederdruckdampf etc.

**OTTO MAYER**  
**Sandsteinfabrik**  
**Steinmehl- und**  
**Terrazzowerk**  
**BÜRGLEN (THG.)**

Liefen von  
**Kunststeinen, Muschel-**  
**kalk-Duff, St. Margreter,**  
**Andeer** in dekorativer Struktur.  
**Garteneinzäunung** nach  
 Patent, solid, kunstgerecht, billig.  
**Trinkwasserbrunnen**  
 in reichster Ausführung.  
 Im Betrieb: **Steinbearbei-**  
**tungsmaschinen**  
 System Otto Mayer, Bürglen.  
 Grösste Leistungsfähigkeit.



**ABTEILUNG**  
**BAUKONTOR BERN**  
**BAUKERAMIK**  
 BAUMATERIAL-GROSSHANDLUNG  
 EFFINGERSTRASSEN 19, BERN  
 SPEZIALGESCHÄFT FÜR  
**BODEN-**  
 U N D  
**WANDPLATTEN**



Beleuchtungskörper  
 Bronzearbeiten

*Übernahme und Ausführung von*  
**Holzbildhauer-Arbeiten**

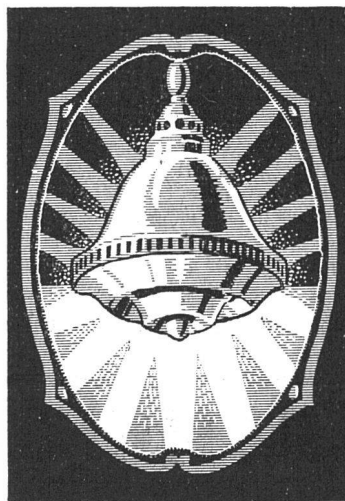
*in jeder Stilart*  
 für *Bau und Möbel etc.*

*Höfl. empfiehlt sich*

**H. KALTBRUNNER, BILDHAUER**  
 WARTSTR. 21 ZÜRICH VII WARTSTR. 21

**„Das Werk“**

ist das geeignetste  
**Insertionsorgan**  
 für alle im Baufache  
 und Handwerk tätigen  
 Geschäfte und  
 Unternehmungen



**Ritter & Uhlmann**

**Basel**



Fabrikation elektrischer  
**Beleuchtungs-Körper**



Spezialität:

**Diffusoren-Lampen**

patentiert in allen Staaten



Glaserarbeiten  
Schiebefenster  
Doppelrahmenfenster

C. KAUTER'S ERBEN  
ST. GALLEN

Benötigen Sie

**T A P E T E N ?**

Die Firma

**F. Genoud & Cie in Bern**

Speidergasse 12, gegenüber der Hauptpost, bietet Ihnen hervorragende Auswahl. Größtes Lager am Platz Bern. Verlangen Sie unsere Muster. Teleph. 3578.



Blechwaren-Fabrik  
& Apparatebau-Anstalt  
**sch. Bertrams**  
Vogesenstr. 101 Basel Telefon 1196

VERLAG SELDWYLA, BENTELI A.-G., BERN-BÜMPLIZ

Soeben erschienen:

GOTTFRIED KELLER

ROMEO UND JULIA  
AUF DEM DORFE

mit sechs Originalradierungen von  
ADOLF HILDENBRAND

Jubiläumsausgabe zu Gottfried Kellers  
100. Geburtsjahr

Preis in  $\frac{1}{1}$  Pergament gebunden Fr. 300.—

Diese einzigartige, in Grossquart auf Büttenpapier gedruckte, von Hand in Pergament gebundene Monumentalausgabe ist mit sechs wertvollen Originalradierungen Adolf Hildenbrands geschmückt. Sie gelangt in der beschränkten Auflage von 300 nummerierten Exemplaren in den Handel, von denen bereits der grösste Teil durch Subskription verkauft ist. Der Bibliophile und Freund edler Graphik wird sich die Gelegenheit zur Erwerbung des Werkes nicht entgehen lassen.

Zu beziehen durch jede Buchhandlung oder den Verlag Seldwyla, Bern-Bümpliz (Benteli A.-G.)

HERMANN HESSE

ALEMANNENBUCH

Dies Sammelbuch, das ebenso der jüngsten literarischen Jugend wie den schon Anerkannten offenstand und das einige noch ganz unbekannt Namen bringt, will die innere Zusammengehörigkeit des alemannischen Kulturkreises zeigen und das Gefühl für Stammestum und natürliche Verwandtschaft und Nachbarschaft wecken. Herausgeber ist der Dichter Hermann Hesse, der, in zwei alemannischen Mundarten aufgewachsen, hierfür wohl der geeignetste Mann war. Ihm lag besonders auch der Gedanke am Herzen, gegenüber den bestehenden politischen Landesgrenzen die innere Einheit eines der begabtesten und fruchtbarsten deutschen Sprachgebiete zu betonen. Von Ernst Württenberger ausgewählte Originalholzschnitte alemannischer Künstler begleiten die Beiträge der Dichter. Den Einband zeichnete Ernst Württenberger. Das Alemannenbuch kostet gebunden Fr. 10.—.

300 Exemplare wurden auf handgeschöpftes antikes Büttenpapier gedruckt, nummeriert und durch die Werkstätte für Buchkunst von H. Schumacher in Bern von Hand in Leder gebunden. Diese Exemplare kosten je Fr. 40.—.

**ZENTRALHEIZUNGEN**

erstellen MOERI & CIE. / ZENTRALHEIZUNGS-FABRIK / LUZERN