

Zeitschrift: Das Werk : Architektur und Kunst = L'oeuvre : architecture et art
Band: 7 (1920)

Anhang: Heft 4
Autor: [s.n.]

Nutzungsbedingungen

Die ETH-Bibliothek ist die Anbieterin der digitalisierten Zeitschriften. Sie besitzt keine Urheberrechte an den Zeitschriften und ist nicht verantwortlich für deren Inhalte. Die Rechte liegen in der Regel bei den Herausgebern beziehungsweise den externen Rechteinhabern. [Siehe Rechtliche Hinweise.](#)

Conditions d'utilisation

L'ETH Library est le fournisseur des revues numérisées. Elle ne détient aucun droit d'auteur sur les revues et n'est pas responsable de leur contenu. En règle générale, les droits sont détenus par les éditeurs ou les détenteurs de droits externes. [Voir Informations légales.](#)

Terms of use

The ETH Library is the provider of the digitised journals. It does not own any copyrights to the journals and is not responsible for their content. The rights usually lie with the publishers or the external rights holders. [See Legal notice.](#)

Download PDF: 06.02.2025

ETH-Bibliothek Zürich, E-Periodica, <https://www.e-periodica.ch>

Koh-i-noor Bleistifte

sind immer noch **unerreicht**



KAEGI & EGLI / ZÜRICH 2

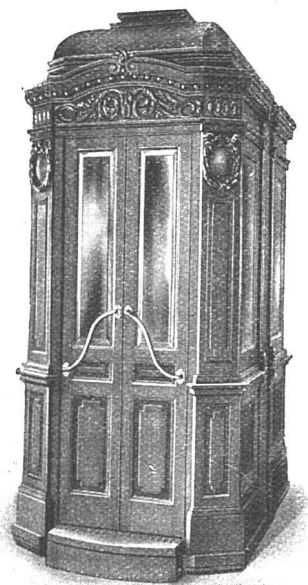
TEL. S. 1892

Vertrauenshaus für
Erstellung elektr.

SEESTR. 289

Hausinstallationen

für Beleuchtungs-, Koch- u. Heizzwecke



AUFZÜGE

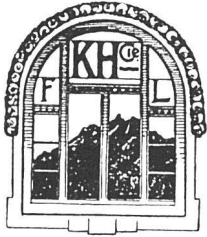
**liefern in modernster Ausstattung
für alle Betriebsarten**

**SCHINDLER & C^{IE}
LUZERN**

Gegr. 1874

Telephon 873

Wir bitten unsere Leser, bei Bestellungen auf Grund hierin
enthaltener Anzeigen sich stets auf „Das Werk“ zu beziehen.



A. KAMER-HERBER :: LUZERN

Fensterfabrik und mech. Schreinerei

:::: Spezialität: Schiebefenster-Fabrikation ::::

Telephon 530 Telegr. Kamerherber



Munzinger & Co
Sanitäre Apparate
Zürich

KÜCHEN-SPÜL-TISCHE
HEISSWASSER-APPARATE

Günstige Gelegenheit!

Aus Privathaus zu verkaufen:

Eichene Erkerbank

dreiseitig, Sitz- und Rückenlehne gepolstert, beste Ausführung, gut erhalten. Geeignet für Villa, Hotel, Vereinsaal etc.

Anfragen von Interessenten vermittelt u. Chiff. 844 die Exped. d. „WERK“.

**ETER
 NIT**

Buchstaben für Facaden u. Schilder, in jeder Farbe u. Schriftart

**Erk
 Bode
 & Co**

Firmenschilderfabrik
 Birmensdorferstr. 61
 ZÜRICH 4

A.=G. Domo / Aktiengesellschaft / Schaffhausen

Abteilung: Planolith-Werke

Fabrikation fugenloser, feuerfesterer und schalldämpfender **Kunstholz-Böden** von einfachster bis zur feinsten Ausführung

Telephon Nr. 604
 Telegr. Adresse: **Planolithwerke**

Spezialität; **Fabrik-Böden**
 Linoleum-Imitation
 Linoleum-Unterlagen



VEREINIGTE DRAHTWERKE A:G. BIEL

EISEN & STAHL

BLANK & PRÄZIS GEZOGEN, RUND, VIERKANT, SECHSKANT & ANDERE PROFILE
SPEZIALQUALITÄTEN FÜR SCHRAUBENFABRIKATION & FAÇONDREHEREI
BLANKE STAHLWELLEN, KOMPRIMIERT ODER ABGEDREHT
BLANKGEWALZTES BANDEISEN & BANDSTAHL

BIS ZU 300^m BREITE

VERPACKUNGS-BANDEISEN

GROSSER AUSSTELLUNGSPREIS SCHWEIZ. LANDESAUSSTELLUNG BERN 1914

„JURASIT“ „ALPESITE“

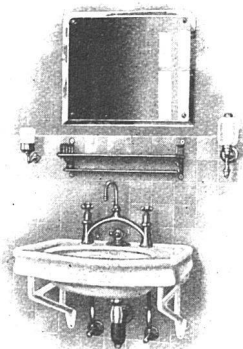
Schweiz. Natur-Edelputz

Schweiz. Antrags-Vorsatzbeton-
und Kunststein-Material

beides einheimische Fabrikate von grosser Solidität und Farbbeständigkeit, vorteilhaft in der
Verarbeitung. Prospekte, Muster, Referenzen u. jegliche Auskunft durch die Allein-Fabrikanten

Hydr. Kalk- und Gipsfabrik Bärschwil **Terrazzo-
und Jurasitwerke**

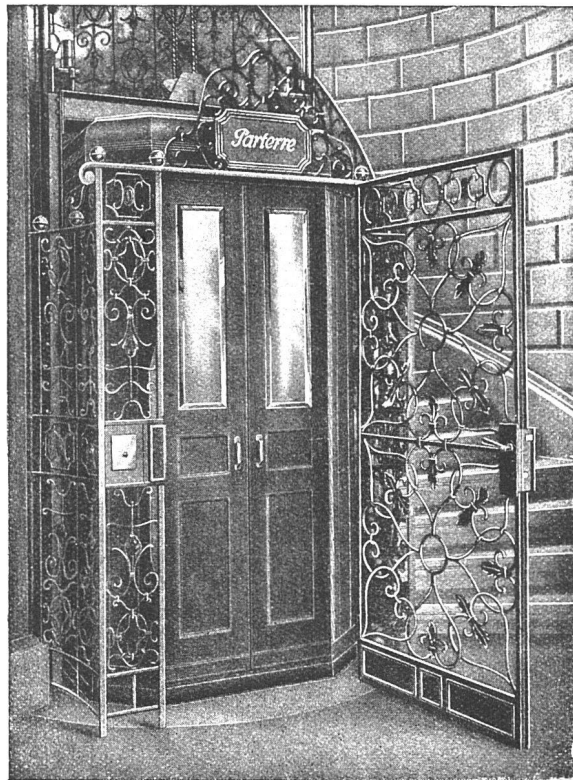
Vertreter für Kanton Bern: Baukontor A.-G., Bern; für Zentralschweiz: Baumaterial A.-G., Luzern.



TROESCH & Co., BERN

ENGROS-HAUS FÜR
GESUNDHEITSTECHNISCHE
WASSERLEITUNGS-ARTIKEL

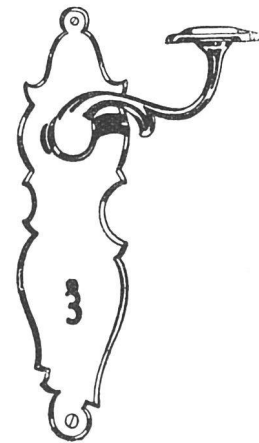
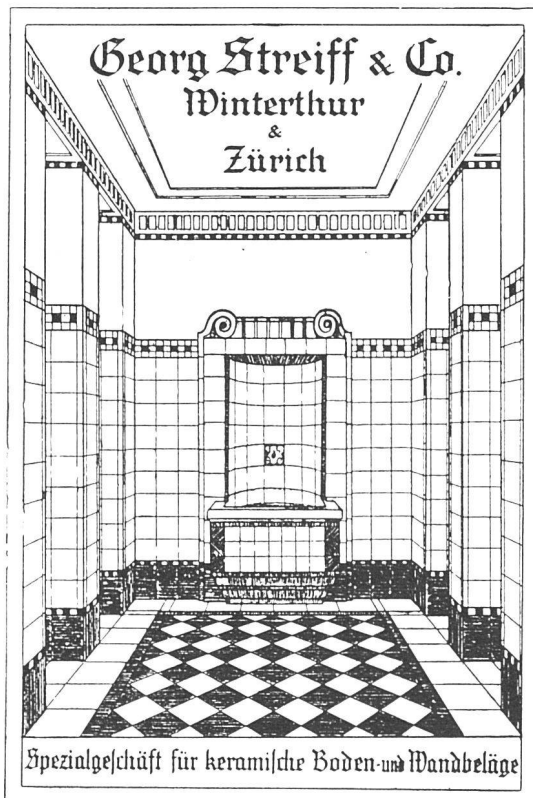
PERMANENTE MUSTER - AUSSTELLUNG



Erstklassige
 Personen- und
 Waren-
Aufzüge

jeder Leistung
 und Betriebsart
 erstellt

Schweiz.
Wagonsfabrik Schlieren
 Aktiengesellschaft
 Abtg. „Aufzugbau“
Schlieren-Zürich



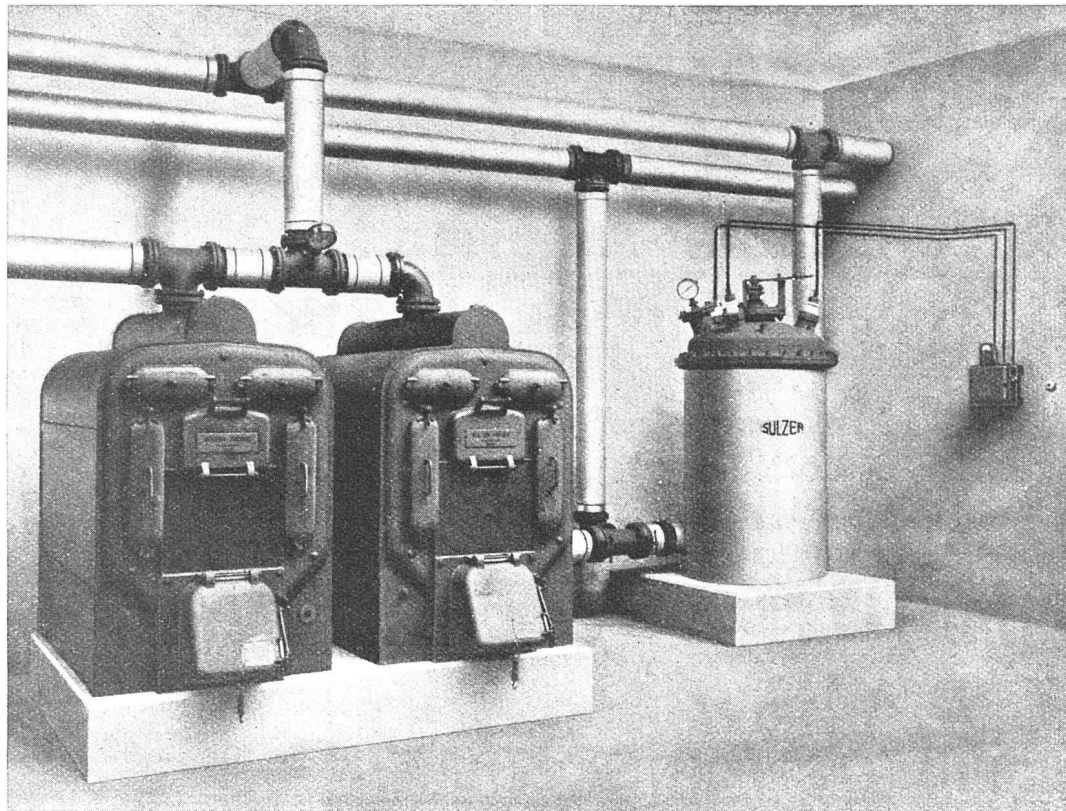
BESCHLÄGE

FÜR BAU UND MÖBEL IN

ERSTKLASSIGER AUSFÜHRUNG IN ALLEN
 STILARTEN UND FARBEN NACH VORHAN-
 DENEN MODELLEN ODER NACH EXTRA-
 ENTWÜRFEN, KUNSTSCHMIEDEARBEITEN

F. BENDER

OBERDORFSTRASSE 9 & 10 / ZÜRICH



ZENTRALHEIZUNG MIT ELEKTRISCHEM KESSEL FÜR DIREKTEN ANSCHLUSS AN DAS HOCHSPANNUNGSNETZ. LETZTERER ERSETZT IN ÜBERGANGSZEITEN DIE FEUERBEHEIZTEN KESSEL UND ERGÄNZT DIESELBEN BEI STRENGER KÄLTE. GROSSE BRENNSTOFFERSPARNIS.

SULZER



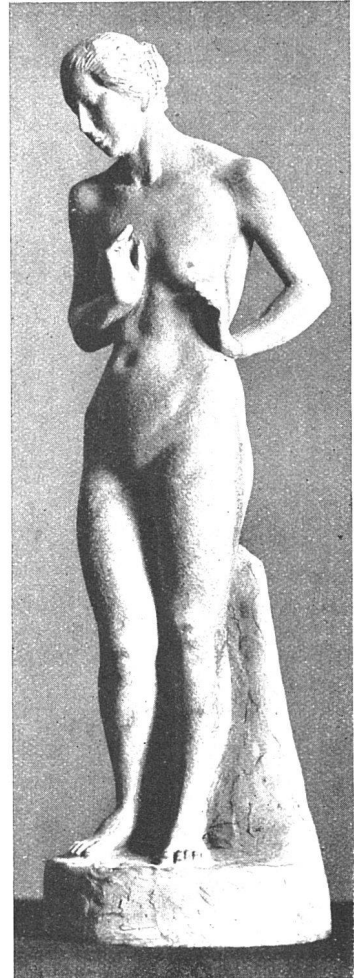
ZENTRALHEIZUNGEN
SANITÄRE ANLAGEN
ABWÄRME-VERWERTUNG

ELEKTRO-WARMWASSERHEIZUNG
ELEKTRO-DAMPFHEIZUNG
ELEKTRO-WARMWASSERBEREITUNG

GEBR. SULZER A.-G., WINTERTHUR, ABT. ZENTRALHEIZUNGEN

ZENTRALHEIZUNGEN
 erstellen MOERI & CIE. / ZENTRALHEIZUNGS-FABRIK / LUZERN

Übernahme und Ausführung von
Holzbildhauer-Arbeiten
in jeder Stilart
für Bau und Möbel etc.
Höfl. empfiehlt sich
H. KALTBRUNNER, BILDHAUER
 WARTSTR. 21 ZÜRICH VII WARTSTR. 21



TERRACOTTA-FIGUR VON
 OTTO MÜNCH
 BILDHAUER S.W.B., ZÜRICH

EUBOLITH-FUSSBODEN
 VORZÜGLICH BEWAHRT
 Muster & Referenzen * Besuche stehen zu Diensten
EUBOLITH-WERKE A.G. OLTEN



MIT BILLIGEM
NACHTSTROM
 GEHEIZTE
KACHEL
ÖFEN
 BESTES ZUVERLÄSSIGES
 SYSTEM
 THERMA-BODMER
G. BODMER & C^{IE}
 OFEN-FABRIK / ZÜRICH 8
 22 HOLBEINSTRASSE 22

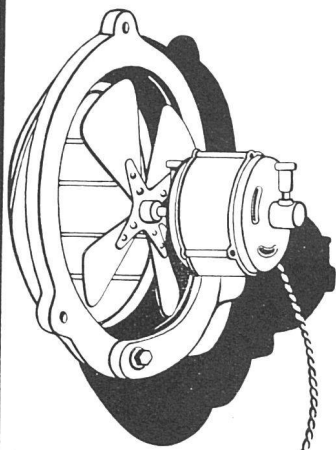


Olma

A.G. Landquarter
Maschinenfabrik
in Olten

TELEPHON 221
 TELEGRAMME
 «OLMA»

SÄGEREIMASCHINEN
 HOLZBEARBEITUNGSMASCHINEN
 UND ZUGEHÖRIGE WERKZEUGE



Elektrische

Ventilatoren

Klein-Motoren

Schindler & Cie

Luzern

DAS IDEAL ALLER GERÜSTE

(ohne Stangen)
ist das

BLITZ-GERÜST

Große Vorteile gegenüber allen Konkurrenzsystemen bei Neu- u. Umbauten, Renovationen

Mietweise Erstellung für Maurer-, Steinhauer-, Spengler-, Malerarbeiten usw. durch:

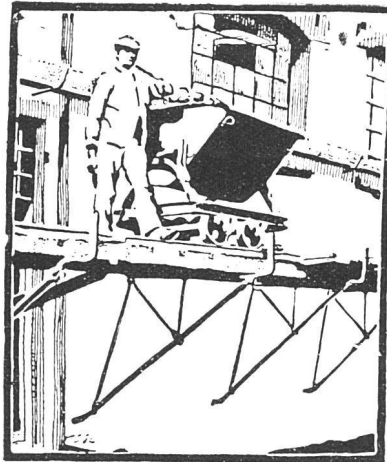
Schweiz. Gerüstgesellschaft A. & B.

Zürich 7

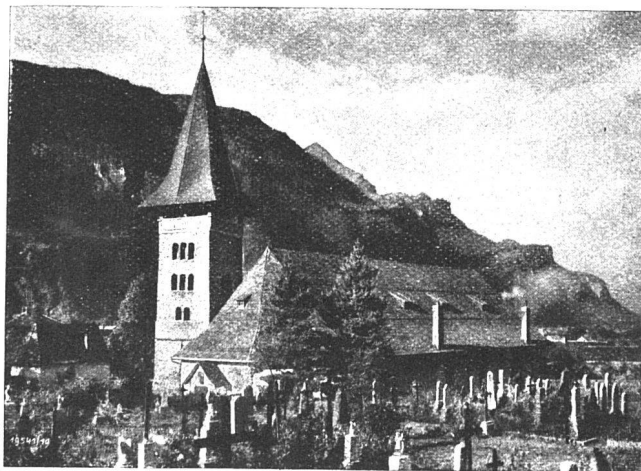
Steinwiesstraße 86
Telephon: Bottingen 2134
Telegramm-Adresse: Blitz-Grüst

und durch folgende Baugeschäfte:

- Zürich: Sieß & Leuthold
- Zürich: Sr. Erismann
- Winterthur: M. Häring
- Andelfingen: E. Landolt-Srey
- Bern: G. Kiefer
- Luzern: E. Berger
- Bubikon: A. Oetiker
- Basel: W. Mard
- Glarus: Rud. Stüssy-Aebly
- Genf: Ed. Cuénod S. A.
- Neuhausen: Joh. Albrecht
- Herisau: Joh. Müller
- St. Gallen: Sigrift, Merz & Co.
- Olten: Otto Ehrensperger
- Rheinfelden: S. Schär
- Solothurn: S. Valli



ETERNIT NIEDERURNEN

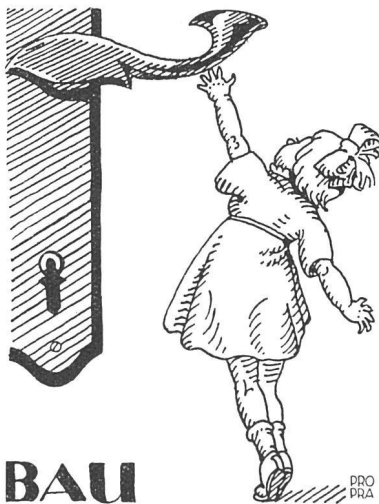


KIRCHE IN MEIRINGEN

ETERNIT-DOPPELDACH, KUPFERBRAUN

*Unabnützbare
Staubfreie / Dauernd rauhe*
ZEMENTBÖDEN
mit Zusatz von
**LONZA-
SILICIUM-CARBID**

*Prospekte und Preise
durch die Vertreter:*
Sponagel & Co. / Zürich
Sihlquai Nr. 139-143, Telefon „Selnau“ 3924



**BAU
BESCHLÄGE**
 BIS ZUR FEINSTEN AUSFÜHRUNG
FRITZ BLASER & CO.
 B A S E L



OTTO FRÖBELS ERBEN
Gartenarchitekten Zürich



**GEBRÜDER
MERTENS
ZÜRICH 7**

GARTENANLAGEN
HAUSGÄRTEN
BAUMSCHULEN

MENTOR



**Schubert
und Schramm**
Möbelfabrik
Uttwil Thurgau

*Wir liefern Speise- und Herrenzimmer,
Salons, Sitzmöbel und Polstergestelle
in feinen gediegenen Formen und in
Qualitätsarbeit.*

CATENA- KESSEL

*Gusseiserner Grosskessel
bis 300 qm Heizfläche
für Zentralheizung und
Warmwassererzeugung*

ROVA-KESSEL 0,6 bis 3,1 qm

STREBEL-KESSEL 3 bis 17 qm

ECA-KESSEL 12,5 bis 40 qm

*Verlangen Sie unsere
ausführlichen Drucksachen*

**STREBELWERK
ZÜRICH 4**

Kirche St. Peter, Zürich
STREBEL-ECA-KESSEL



AUSSTELLUNGS-KALENDER

ORT	AUSSTELLUNG	WERKE	DATUM
Aarau	Gewerbemuseum	Raumkunst-Ausstellung Architekten Künzle & Suter; Tapezierer A. Gysi, Aarau; Nyffeler & Jordy, Möbelwerkstätten Strengelbach; Rupp, Fr., Schreinermeister, Seon; Otto Vogel, Schreinermeister, Kölliken.	Mai-Juni
Basel	Gewerbemuseum	Raumkunst-Ausstellung des Verbandes Schweiz. Konsumvereine.	Mai
	Kunsthalle	Ausstellung „Neues Leben“, Ergebnis Wettbewerb: Bemalung der Brunnen-Nische.	Mai
Bern	Kunsthalle	Turnus.	bis 16. Mai
	Kunstmuseum		
	Kunstsalon Ferd. Wyß		
	Gute Kunst - Klippstein Buchhandlung Bircher		
Genf	Kunstmuseum	2 ^{ème} Salon genevois de peinture, sculpture, arts graphiques et art décoratif.	Mai
	Salon d'art Wyatt		
	Galerie Moos, rue du Marché, 13		
	Galerie Muriset-Gicot, place du Molard, 4		
Genf	Leo S. Olschki, rue Plantamour, 45	Aquarelles et Dessins, Burnand, Calame, Lory père et fils. Gravures suisses anciennes.	Mai
		Librairie ancienne, le Cabinet du Bibliophile genevois.	Mai
Winterthur	Museum	Bildhauer Bick, Plastiken und Zeichnungen.	Mai
Zürich	Kunstgewerbemuseum	Ausstellung baugewerbliche Abteilung. Raumkunst.	Mai-Juni
	Kunsthaus	Porträt-Ausstellung.	Mai
	Kunstsalon Wolfsberg, Bederstraße	Ed. Vallet.	Mai
	Galerie Bernheim-Jeune & Cie., Bahnhofstraße	F. Vallotton, Paris: Gemälde, Holzschnitte; J. Lurçat: Bilder, Zeichnungen, Gobelins.	Mai
	Galerie Crés, Paradeplatz		
	Salon Bollag, Bahnhofstraße	Renoir, Sisley, Monet, André.	Mai
	Galerie Neupert, Bahnhofstraße	Oppenheimer.	Mai

LITERATUR UND UMSCHAU

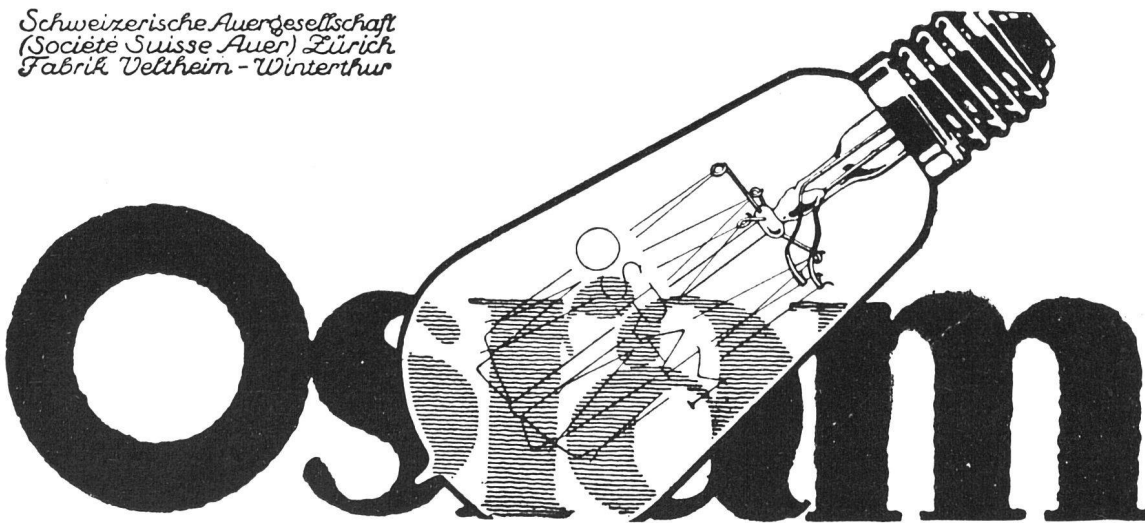
Zeitschrift für Bücherfreunde, herausgegeben von Georg Witkowski. Verlag E. A. Seemann, Leipzig. Das Heft 5/6 1919/20 ist mit dem ersten Aufsatz: Rudolf Krauß: Schweizer Exlibris-Kunst, mit den 16 dazu gelegten Illustrationen und mit der Besprechung von bibliophilen Neuigkeiten aus der Schweiz unserem Lande zugedacht. „Die moderne Exlibris-Bewegung in der Schweiz ist mit der im Deutschen Reiche aufs engste verknüpft. Wir sehen, wie Schweizer Graphiker deutschen Akademien ihre Ausbildung verdanken und manche von ihnen sich in den wichtigsten Kunststädten des Reiches niederlassen. Wir beachten ferner, wie beliebte Basler oder Berner zahlreiche Aufträge von Reichsdeutschen erhalten, während ebenso umgekehrt aus Deutschland gebürtige und in Deutschland wirkende Exlibris-Künstler Bücherzeichen für Schweizer zu schaffen haben. Man kann zwar, wenn man will, die kräftige Art der Gebirgsbewohner unterstreichen; man kann auch darauf hinweisen, daß die Schweiz ihr Gesicht nicht ausschließlich nach Deutschland, sondern auch nach Frankreich gerichtet hält. Aber selbst da, wo Schweizer Künstler Elemente ihrer Ausbildung aus Paris bezogen haben, bricht ihre deutsche Natur doch immer sieghaft durch. Das gilt natürlich in erster Linie von den Künstlern der Ostschweiz; die der Westschweiz gravitieren mehr nach Frankreich, aber sie sind nicht allzu belangreich, wie ja überhaupt die französische Exlibris-kunst sich weder nach Umfang noch nach Kunstwert mit der deutschen messen kann.“ Damit ist der Standpunkt des Verfassers festgelegt. Der Aufsatz ist in der Art einer Schweizerreise ausgearbeitet, die Künstler werden regional zusammengefaßt. Renggli neben Alois Balmer, Dammköhler neben Carl Rösch usf. Damit erhält die Darstellung

etwas Potpourri-mäßiges, die dem Kenner (und dazu gehört doch der Großteil der Leser der offiziellen Zeitschrift der Gesellschaft der Bibliophilen, der deutschen Buchgewerbekünstler und der Wiener Bibliophilen-Gesellschaft) keine Befriedigung einträgt. Albert Welti, Kreidolf, Soder, Anner werden in längern Abschnitten mit der Beschreibung von verschiedenen Gaben ihrer Exlibriskunst gewürdigt; daneben aber wird Eggimann im selben Ton gelobt, und zu der Zürcher Auswahl an Namen setzt er die Bemerkung: „interessanter als diese Einheimischen ist der Russe Gregor Rabinovitch, der in Zürich eine Heimat gefunden hat“. Emil Rüegg wird als „expressionistisch angehaucht“ erklärt und „an Gilsis langgestreckte und langhalsige Frauengestalten gewöhnt sich freilich das Auge nicht so ohne weiteres. Gilsis ist auf der Leipziger Bugra 1914 mit einer Staatsmedaille ausgezeichnet worden“. Diese Art der Zusammenstellung, vor allen Dingen aber die Auswahl der Abbildungen veranlaßt uns Einspruch zu erheben, wenn in einer führenden Zeitschrift vor Kennern schweizerische Graphik in einem so mittelmäßigen Durchschnitt vorgestellt wird. Von einzelnen Künstlern werden Blätter abgebildet, die schon weit zurückliegen, aus der neuzeitlichen Graphik wird das Wesentliche verschwiegen. Und doch steht als erstes Wort am Anbeginn des Aufsatzes „Die moderne Exlibris-Bewegung . . .“

H. R.

Kunst und Künstler. Heft V, Verlag Bruno Cassirer, Berlin. Redaktion Karl Scheffler. In seinem einleitenden Aufsatz „Ausverkauf“ gibt Karl Scheffler seinem Empfinden angesichts der Notlage in bitteren Worten Ausdruck. Notlage — das heißt Mangel an tieferer Einsicht, an einer Schätzung von geistigen Werten. „Auf dem Kunst-

*Schweizerische Auer-Gesellschaft
(Société Suisse Auer) Zürich
Fabrik Veltheim - Winterthur*



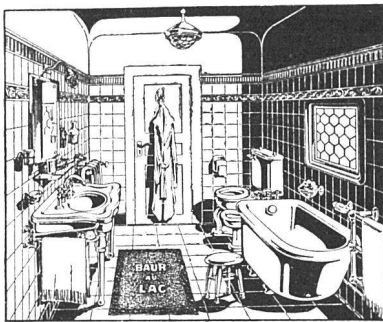
Hektor Schlatter & Co., St. Gallen

S. W. B.

Werkstätten für feine Schreinerarbeiten

Gesamter
Innenausbau in
gediegener Ausführung
u. in jeder beliebigen Holzart.
Übernahme von Laden- u. Geschäfts-
haus-Einrichtungen. :: Hallen-
und Stockwerktreppen
in erstklassigem
Material

Prima Referenzen :: :: Reichassortiertes Holzlager



W. WEDER & C^{ie}

ST. GALLEN



Sanitäre
Anlagen

Waschküchen-
Einrichtungen

BLOCHLINGER.



Werkstätte für Glaser- und Schreinerarbeiten

H^RCH. KEUL, ST. GALLEN O

Glaserarbeiten
Schiebefenster
Doppelrahmenfenster

C. KAUTER'S ERBEN
ST. GALLEN

Werkstätten für
GIPSEREI
STUKKATUR

H. SCHMITZ
ST. GALLEN

Werkstätten für
MALEREI
DEKOR. KUNST

markte herrscht fieberhafte Bewegung. Unbesehen fast wird gekauft und überall fehlt es an Ware. Wohin mit dem Papiergeld? . . . Und da es eine reaktionäre Kunst nicht mehr gibt, da jedermann modern malt und zeichnet, so wird der gestern noch verlachte Expressionist über Nacht zum Publikumskünstler und zum Kapitalisten . . . Unter uns aber finden sich Händler, die ihre Dienste als Aufkäufer anbieten, die bei diesen Schiebungen reich werden und, um ihr Tun zu rechtfertigen, natürlich edelklingende Weltanschauungen bereit haben, obwohl sie in Wahrheit nicht besser sind als Verräter an der deutschen Kultur, und damit das Ramschgeschäft mit der berühmten deutschen Gründlichkeit vor sich gehe, strömen unaufhaltsam von den Museen die Kunsthistoriker in den Kunsthandel. Wurden sie in ihren amtlichen Stellungen schlechter besoldet als die subalternen Museumsdiener, so empfangen sie aus der Hand des Kunsthandels nun Bankdirektorengehälter. Was ist solcher

Lockung gegenüber Standesgefühl und Gelehrtenstolz!“ Wahre Worte, die sich durch beschämende Beispiele belegen lassen. Wir wundern uns keineswegs. Ihre Vorfahren handelten mit Kleidern und dergleichen; den Sohn ließen sie ausbilden; er wurde Kunsthistoriker, Literat — und nun er die erste Gelegenheit gewahrt, handelt der Sohn mit Literatur und Bildern statt mit Lumpen. Wir finden selten wirklich Deutsche unter diesen Leuten — das ist ein Trost. Daß die Deutschen aber diesem Treiben lässig zusehen, mitunter selber schieben helfen — das ist trostlos. „Richtige Zeitinstinkte werden, ehe sie noch reinlich formuliert werden konnten, in den Dienst des allgemeinen Schacherns und Macherns gestellt. Das Erhabenste wird in jene Atmosphäre des Geschäftlichen hineingezogen, die Deutschland vergiftet hat.“

In einem Aufsatz zu 13 Reproduktionen spricht Scheffler über den Maler E. L. Kirchner und in einer dritten Arbeit über das große Schauspielhaus.

WARMWASSER- PUMPEN- DAMPF- LUFT- HEIZUNGEN
 ERSTELLT
ALB. SCHERRER, NEUNKIRCH (SCHAFFH.)

MODERNE HOLZVASEN
 MIT FIGÜRL. UND ORNAMENTALER SCHNITZEREI
 AUCH NACH GEGEBENEN ENTWÜRFEN
 INTERESSENTEN KATALOG UND EVENT. MUSTERSENDUNG ZU DIENSTEN
ALLMENDINGER & MEYER
 BILDHAUER
 STÄFA (Kl. ZÜRICH)

PHOTOGRAPHIE
 Spezialität in Architektur-Aufnahmen
 Techn. Konstruktionen, Intérieur, Maschinen etc.
 Aufnahmen für Kataloge und Werke aller Art
H. Wolf-Bender, Kappelergasse 16, Zürich
 Atelier für Reproduktionsphotographie


C. KOCH, PHOTOGRAPH SCHAFFHAUSEN
 FERTIGT TECHNISCHE AUFNAHMEN IN HÖCHSTER VOLLKOMMENHEIT
 ♦ TELEPHON 527 ♦

GLAS-EISEN-BETON
 SYSTEM KEPPLER
Für Fußböden Dächer & Wände
 Große Tragfähigkeit. Billig in der Herstellung. Minimale Unterhaltungskosten. Feuersicher. Leicht zu reinigen. Kein Anstrich nötig.
Vertreter:
Rob. Loofer, Zürich 4
 Badenerstrasse 41.


 Gold-Medaille J.B.A. Leipzig Patent

Theodor Bertschinger



Hoch- und Tiefbau-
Unternehmung

Lenzburg und Zürich

Muschelsandsteinbruch

„Steinhof“

OTHMARSINGEN

(Marine Molasse)

Lieferung von:

ROH- & HAUSTEINEN

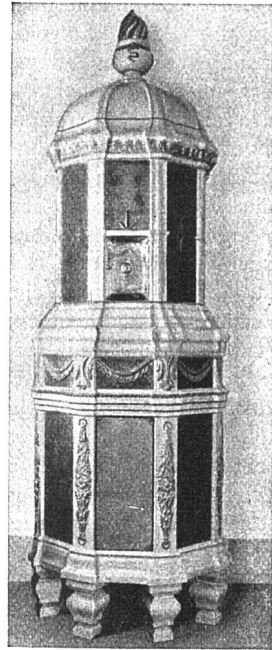
in gelblicher und bläulicher Färbung

Dekorative Struktur

Warmer Ton

REFERENZENZEN:

„Peterhof“ und „Leuenbank“, Paradeplatz, Zürich / Geschäftshaus „Singer“, Marktplatz, Basel / Verwaltungsgebäude Piccard, Pictet & Cie., Genf, u. v. a. m.



KERAMISCHE WERKSTÄTTEN
GEBRÜDER MANTEL
ELGG

KACHELÖFEN

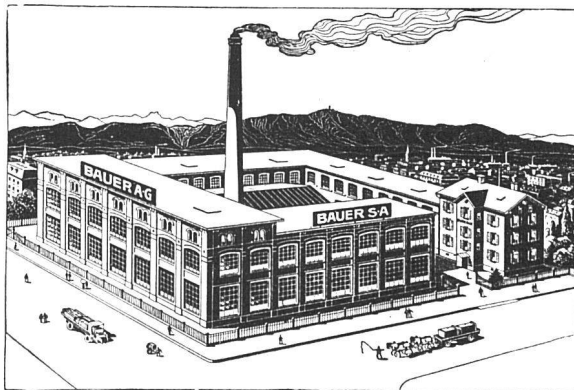
FÜR HOLZ-, KOHLEN- U.
SPEZ. ELEKTR. HEIZUNG

BAUKERAMIK / BRUNNEN
CHEMINÉES / MAJOLIKEN

BAUER A.-G.

ZÜRICH 6

GELDSCHRANK- U. TRESORBAU



SPEZIALITÄT:

Kassenschränke / Panzertüren / Tresors / Archiv- u.
Bibliothek-Anlagen / Bureau-Möbel aus Stahlblech

Kataloge

ein- und mehrfarbig, werden sauber
und in moderner Ausstattung in kurzer
Zeit angefertigt in der

Buch- und Kunstdruckerei

Benteli A.-G., Bümpliz

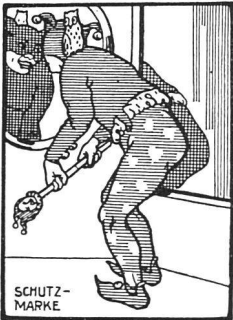


*Fuyaux
en chanvre
pour pompes
et hydrantes
hantschläuche
für alle Zwecke*

MARTY
FEUERTHALEN

Etliche interessante Aufnahmen aus diesem Riesenschaubau veranschaulichen die Ausführungen. Scheffler wird beiden treibenden Kräften gerecht, dem Theatermann Max Reinhardt und dem Architekten Hans Poelzig. Er tut dies mit einer unerschrockenen Offenheit, die sympathisch berührt, da sie als sachliche Äußerung im Wirrwarr von krausen Lobredereien der Berliner Presse einzig dasteht. „Beide haben einen Zug ins Amerikanische. Beide denken im Massenhaften, in Übersteigerungen und machen Musik mit dreifach besetztem Orchester. Hier sind zwei Menschen mit genialen Einfällen, die sich um Feinheiten nicht groß kümmern; hier und dort geht die Wirkungsabsicht ins Große, ins dekorativ Pathetische, aber weder diesem noch jenem macht auch das Gewissen viel Pein, wenn das Arbeitsergebnis sich einmal bedenklich dem nähert, was der heutige Sprachgebrauch mit dem Wort Kitsch bezeichnet... Verwandt sind sich die beiden Männer vor allem darin, daß ihre Leistungen, die theatralischen und architektonischen, wie ein An-

fang aussehen und eine neue Zeit einzuleiten scheinen, in Wahrheit aber ein Ende bedeuten. Das Theater der Dreitausend erscheint wie ein Gebilde der Revolution, wie ein Symbol der Demokratie, es ist mehr Volkstheater als alle Volksbühnen es bisher gewesen sind, es wirkt wie eine soziale Institution, wenn es so bis zum letzten Platz gefüllt ist; und der Gedanke, die Bühne in den Zuschauerraum hineinzuziehen und die Hörer in gewisser Weise mit zu Akteuren zu machen, hat etwas Aktuelles, etwas Politisches. Andererseits hat der Architekturstil Poelzigs, wie man heute zu sagen pflegt, expressionistischen Charakter, er ist in einem primitiv und romantisch übersteigernd, es ist „Gotik“ in ihm, er erstrebt das Pathos des Ausdrucks und das Kolossale, er scheint mit allen Stilmachungen zu brechen und ein Neues einzuleiten, er wirkt volkshaft, braucht die Masse und denkt wie in steinernen Aufrufen und Manifesten. Dennoch ist sowohl der Architekturstil Poelzigs wie der Theaterstil Reinhardts ein Ab-



ALFR. GIESBRECHT / BERN
NACHFOLGER VON GEBR. GIESBRECHT

**SPIEGELFABRIKATION
GLASSCHLEIFEREI
MÖBELGLASEREI**

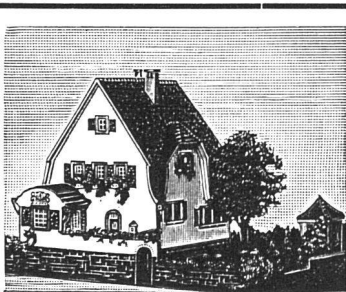
GEGRÜNDET 1884 / TELEPHON 18.97 / HELVETIASTR. 17

Abonnieren Sie
„DAS WERK“

Monatsausgabe
jährlich 12 reich illustrierte Hefte zu
Fr. 24.- das Jahr

Verlag:
„Das Werk“ A.-G., Bümpliz

Marquisen- und Storrenfabrik
Storren nach eigenen patentierten bewährten Systemen
für Privat- und Geschäftshäuser, Schulen, Spitäler etc.
Spezialkonstruktion für Bogenfenster, Veranden etc.
1a. Referenzen von Staat, Gemeinden u. Privaten, vielfach prämiert.
Mertzlufft Spiegelgasse 29 Rindermarkt 26 **Zürich 1**
Gegr. 1865
Telephon:
Hottingen
Nr. 2284



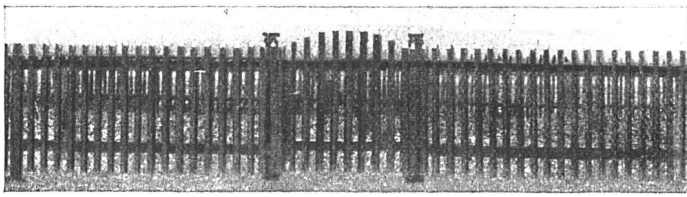
Kartonmodelle

für Hoch- & Tiefbauten
H. LANGMACK - ZÜRICH
Forchstr. 290 - Atelier für Kartonmodelle

**WILH.
BAUMANN
HORGEN**

**Rolladen. Rolljalousien.
Jalousieladen. Rollschutzwände**

Gegründet
1860




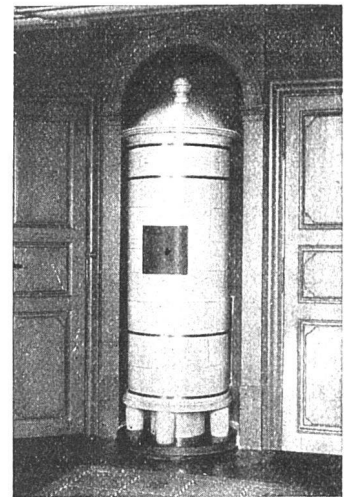
DIE HOLZZAUNFABRIK LÖHNINGEN
 von Jakob Müller-Bührer, Löhningen
 empfiehlt sich zur Lieferung von

impr. Holzeinfriedigungen in allen Grössen

um Villen, Wohnhäuser, Fabriken, Kolonien etc.

Pfosten in Tannenholz, Eichenholz oder armiertem Beton. / **Staketten und Querlatten:** halbrund, aus sauber gehobeltem, feinfaserigem tannem Schwarzwaldholz. / Alle Holzteile nach eigenem **bewährtem Verfahren** in eigener Imprägnieranstalt **dauerhaft imprägniert.** / Die solideste, haltbarste und preiswürdigste **Holzeinfriedigung.**

 Ich übernehme das Setzen selbst, liefere aber auch nur die Einfriedigungsbestandteile. Hunderttausende von lfd. m schon geliefert und aufgestellt. Man verlange die illustrierte Preisliste.



Kachelöfen

in jeder Ausführung

**Kamine
 Wandbrunnen
 Baukeramik**

Ofenfabrik Kohler A.-G.

Mett bei Biel



Akt. Ges. „UNION“ in Biel

FABRIK IN METT

Erste schweizerische Fabrik für elektrisch geschweißte Ketten

+ PATENT N^o 27199

Ketten aller Art

für industrielle u. landwirtschaftl. Zwecke

Größte Leistungsfähigkeit
 Ketten von höchster Tragkraft

NB. Handelsketten nur durch Eisenhandlungen zu beziehen



JAKOB BECKERCHUR.
 GARTENBAUGESCHAFT=
 GARTENTECH. BUREAU.

DRUCKAUFTRÄGE
 aller Art werden ausgeführt von
 der Buch- u. Kunstdruckerei
 Benteli A.-G., Bern-Bümpliz

schluß. Beides ist, sowohl den Instinkten wie den Mitteln nach, großstädtisch in der äußersten Konsequenz. Die Großstadt aber ist, in Deutschland wenigstens, eine Bildung, die zunächst stille stehen, dann zurückgehen und endlich langsam zerfallen, jedenfalls aber schnell korrumpieren wird. So betrachtet, ist das große Schauspielhaus noch eine Frucht der vorkriegerischen Entwicklung, es ist, bei allem Idealismus, der es geschaffen hat, auch ein Gebilde jener Großmannsucht, die seit manchem Jahrzehnt die Bevölkerung Deutschlands regiert und für die die Gestalt Wilhelms des Zweiten nur ein Symbol war. Jedes Ende wird bezeichnet durch Übersteigerungen, durch den Instinkt für das Kolossale; denn was innerlich nicht mehr größer werden kann, will wenigstens äußerlich größer sein.“ Wir legten Gewicht darauf, diese ehrliche Beweisführung von Scheffler hieher zu setzen. Scheffler kommt von einer andern Seite her zu den selben Schlußfolgerungen wie Tessenow

in seinem Büchlein „Kleinstadt und Handwerk“. Zwei von den wenigen, die sich nicht Sand in die Augen streuen lassen.
H. R.

Kunstgewerbemuseum der Stadt Zürich.

Die Firma Ulrich & Pfister, Architekten in Zürich, veranstaltete unter den Schülern der Klassen für Dekorationsmalerei und Innenausbau der Gewerbeschule der Stadt Zürich einen Wettbewerb zur Erlangung von Entwürfen für bemalte Fensterladen. Verlangt war der Entwurf eines Ausschnittes, sowie eines dazu passenden Ornamentes, welches sich zum Aufmalen mit der Schablone eignet. Die Jury erteilte drei erste, einen zweiten und einen dritten Preis; außerdem wurde ein Entwurf angekauft.

Amerikanische Typenbauten. Die deutsche Militärorganisation hat sich verrechnet, als sie annahm, die amerikanischen Kriegsvorbereitungen müßten sich auf mehr denn ein Jahr hinaus-

TEERMAKADAMBELÄGE

FÜR STRASSEN, GEHWEGE, TENNISPLÄTZE, GARTENWEGE, LAGERPLÄTZE, HALLENBÖDEN ETC. ERSTELLEN ALS SPEZIALITÄT:

TEERMAKADAMWERKE A.-G., VORM. GEBR. SUTTER, BASEL

TELEPHON 796

AKTIENGESELLSCHAFT

CARL FREI & C^{IE}
RORSCHACH & WINTERTHUR



erstellen unter Garantie
**BÄDER, CLOSETS,
KLÄRANLAGEN,**
Waschküchen-Einrichtungen
Verlangen Sie Kataloge.

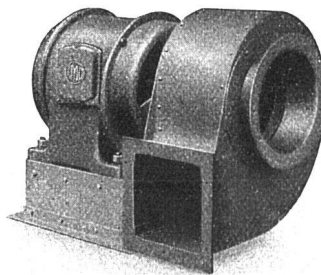
G. MEIDINGER & C^{IE}

BASEL

Hoch- und Niederdruck-

Zentrifugal-Ventilatoren

geräuschlos laufend



Lüftungs-Anlagen

für
Schulen, Kirchen, Spitäler, Hotelküchen, Theater etc.

Entstaubungs-Anlagen / Luftfilter

G. HOLLIGER & C^o A.-G.
BERN

SPEZIALHAUS

FÜR

**INLAID, LINOLEUM
 STOFFE**

FÜR INNENDEKORATION

WIE:

GOBELINS, SEIDE, RUPFEN etc.



VERLANGEN SIE
 MUSTER UND OFFERTEN

TELEPHON 540
 Telegr.-Adr.: HOLLIGER BERN



U^r. ADANK
ARCHITEKT
BAUGESCHAFT
 FÜR
HOCH- u. TIEFBAU
 IN
LANGENTHAL
HÄLLE-RUEG/AU.

PROJEKTIERUNGEN VON
 BAUTEN ALLER ART
 STATISCHE-BERECHNUNG
 UND AUFFÜHRUNG VON
 „ARMIRT.“ BETON.
 „CHALETBAUTEN.“

Wand- und Bodenbelag

BAUMATERIAL A.-G. BIEL

Balmer & Schwitler & Co.
 Cliché-Anstalt • Bern-Zürich

Haben Sie Bedarf an **PLAN-KOPIEN** (Heliographie, Plandruck, Zinkdruck, ein- und mehrfarbig)
 Wenn ja, wenden Sie sich gefl. an die **oder TECHNISCHEN PAPIEREN**
LICHTPAUS- & PLANDRUCK-ANSTALT ED. AERNI-LEUCH, BERN



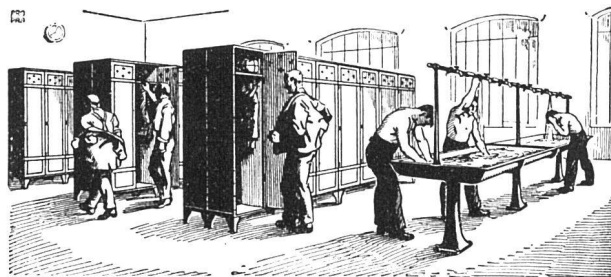
ziehen. Mit einer Energie ohnegleichen wurden drüber die Vorbereitungen durchgeführt und in kürzester Frist konnten amerikanische Truppen, ausgerüstet und ausgebildet in den Kampf eingreifen. Uns interessiert heute die Art, wie das Labor Department in Verbindung mit der U. S. Housing Corporation Wohnhäuser auf Staatsrechnung geschaffen hat. In der organisatorischen Durchführung, vornehmlich aber in der Unterstützung aus Bundesmitteln dürften die amerikanischen Maßnahmen für unsere Behörden vorbildlich sein. Zur Vermeidung eines Wirrwarrs, der entstanden wäre, wenn beim Bau der 200 Städte zur Unterbringung der Arbeiter für die zahllosen Fabriken, Arsenalen, Bauplätze, Werften aller Art eine straffe Organisation gefehlt und jeder auf eigene Faust gearbeitet hätte, richtete die amerikanische Regierung zwei Stellen zur Beaufsichtigung oder besser zur Anleitung aller Arbeiten ein. Für die Marineplätze und die damit zusam-

menhängenden Industriestätten die *Emergency Fleet Corporation* (Direktorium der Handelsflotte zur Landesverteidigung), für alle anderen Arbeiten das *Labor Department*, das eine technische Abteilung, die *U. S. Housing Corporation*, die „Direktion der Wohnhäuser auf Staatsrechnung“, schuf. Diese beiden „Direktionen“ bildeten keine Ministerien, sondern bestanden einfach aus Sachverständigen, die sich nach den Fähigkeiten in mehr als 40 Gruppen teilten: Kauf und Fabrikation der Baustoffe — Architekten — Ingenieure — Transport — Finanzen — Juristenstellen usw. Die Bureaus, die man sonst in allen möglichen Ministerien findet, waren konzentriert unter der Direktion eines einzelnen, dem Präsidenten der „Corporation“ (das Wort bedeutet in Amerika eine große Privatgesellschaft, wodurch zum Ausdruck gebracht werden soll, daß diese Stelle die Form eines gewöhnlichen Geschäftes und nicht etwa einer Verwaltungsbehörde hat).

A. & R. Wiedemar, Bern Spezialfabrik für Kassen- und Tresor-Bau

Bestbewährte Systeme, moderne Einrichtungen

Gegr. 1862 / **Goldene Medaille S. L. A. B. 1914** / Gegr. 1862



KEMPFF & C^{IE} / HERISAU

ÄLTESTES GESCHÄFT DIESER BRANCHE
Schmiedeeiserne Kleiderschränke
Komplette Garderoben-Anlagen
mit Wascheinrichtungen

Ventilator A.G. Stäefa

vom. Fritz Wunderli, Uster
Schweizerische Gesellschaft für Ventilatoren u. lufttechnische Anlagen



Schrauben- und Zentrifugalventilatoren
für alle Zwecke — Säe- und Transport- und Ort-
staubungsanlagen — Trockenanlagen — Luft-
heizungen u. allgemeine Ventilationsanlagen

Größte Spezialfabrik der Schweiz — über 3000 Anlagen ausgeführt

J. ULRICH BIETENHOLZ



GARTENBAUGESCHÄFT
ZÜRICH-VOLTA STR. 9



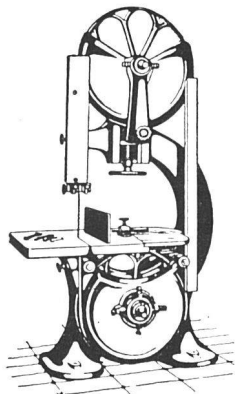
Bergmann & Pfaff
Bildhauer / Zürich 8

Baurstrasse 15

empfehlen sich für Entwürfe u.
Ausführungen von Bildhauer-
arbeiten in Stein und Holz,
Bronze etc., Antragarbeiten.

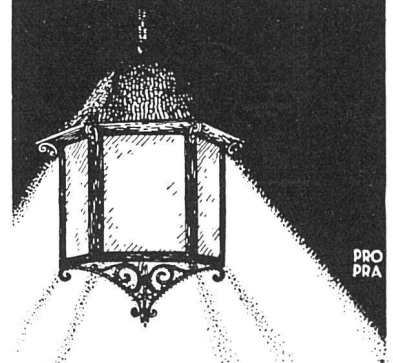
Das Werk ist das geeignetste Infertionsorgan
für alle im Baufache und Handwerk
tätigen Geschäfte u. Unternehmungen

HOLZBEARBEITUNGS-MASCHINEN
für sämtliche Industrien



Maschinenfabrik & Eisengiesserei
A. MÜLLER & Cie BRUGG.

BELEUCHTUNGSKÖRPER



**ERNST
SCHEER
HERISAU**
FABRIK FÜR
EISENKONSTRUKTION
BAUSCHLOSSEREI
& KUNSTSCHMIEDE

Alle Arbeiten wurden der Privatindustrie in ungefähr gleichen Losen übertragen, freilich nicht nach gedankenlosem Submissionsverfahren, sondern im Hinblick auf Vergangenheit und auf den Fähigkeitsnachweis der einzelnen Firma. Die Bezahlung erfolgte nach dem System der Wiedererstattung der Kosten zuzüglich eines festen, nach der Bedeutung der Arbeiten sich richtenden Honorars.

Was die Aufgabe allen Unternehmern und Architekten, die mit der Ausführung eines Loses beauftragt waren, so bedeutend erleichterte, war, daß die Corporation ganz einheitlich nach bestimmten Mustern alle Kostenanschläge, Pläne, Auszüge, Rechnungen usw. ausstellen ließ und diese so als Standard dienen konnten.

Nicht nur die Vorfragen bei jedem Bauwerk (Bauplätze, Arbeiterzahl, sanitäre Maßnahmen, sonstige zweifelhafte Fragen), sondern auch die

Einzelheiten, wie Lohnbücher, Aufsichtsblätter für die Bauplätze, Standardhefte für Tischler, Nieter, Zimmerer, Schlosser, Elektrizitäts-, Heizarbeiter, waren nach jenem „Programmtyp“ für alle Hauptarbeiten aufgestellt. Freilich wurde immer eine Wahl zwischen zwei ausgearbeiteten Standards gelassen. Derartige Blätter in handlicher und bequemer Form wurden allen Mittelstellen und örtlichen Unternehmern umsonst zugeteilt, so daß sich die Architekten mit solchen Kleinigkeiten gar nicht zu befassen brauchten, sondern sich völlig in das Innere der Aufgaben vertiefen konnten.

Architekten und Unternehmer verloren so keine Zeit in nutzlosen Gängen, sahen sich niemals Behörden gegenüber, welche die Verantwortung scheuten und noch dazu zerstreut wohnten, befanden sich vielmehr im erforderlichen Besitz aller standardisierten, den Bau betreffenden Unterlagen (Fenster, Türen, Verschlüsse, Bäder, Heizkörper, wobei

E. Weidmann & Co.
 Holz-Bildhauerei und Drechslerei
 Mülheimerstr. 53 **Basel** Telefon No. 3241



Spezialität:
Elektr. Beleuchtungskörper in Holz



SCHREINEREI TSCHAN A.G.
SOLOTHURN
 FENSTERFABRIKATION
 PARQUETERIE
 BAUSCHREINEREI
 GEGRÜNDET 1898 / TELEPHON 65

**Einfache
 Schweizerische
 Wohnhäuser**

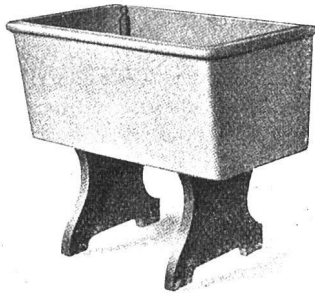
□□□

Aus dem Wettbewerb der schweizerischen Vereinigung für Heimatschutz
 Mit 290 Abbildungen und Grundrissen, sowie 6 farbigen Beilagen und Kostenberechnung der einzelnen Projekte. Fr. 4.80.
 Zu beziehen durch den Verlag **Benteli A.-G., Bümpliz-Bern**

APPARATEFABRIK / BAHNHOFSTR. 57
NEYER & CO ZÜRICH
 TELEPHON: SELNAU 5277



**KLOSETTSPÜHLER
 „STELLA“** SYST. NEYER
 NEUES VON FACHLEUTEN GLÄNZEND BEGUTACHTETES SYSTEM / REGULIERBAR, ELEGANT U. SOLID
 VERLANGEN SIE PROSPEKT UND PREISOFFERTE



Sanitäre Marmor- Mosaik- Artikel

WASCHTRÖGE, WASCHRINNEN
BADWANNEN, WANDBECKEN
CLOSETS, SCHÜTTSTEINE

Baukontor Bern A.-G.

VERKAUFSBUREAU ZENTRALSCHWEIZ DER
MARMOR-MOSAIK-WERKE BALDEGG A

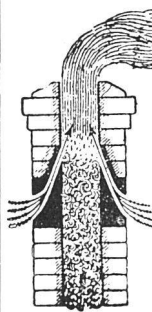


FRANÇOIS WYSS SÖHNE
SOLOTHURN

♦
Gartenbau-Geschäft

♦
Entwurf und Ausführung
von Gärten

Eigene ausgedehnte
Kulturen von Pflanzen



EIN BLICK ÜBERZEUGT

VON DER WIRKUNG DES

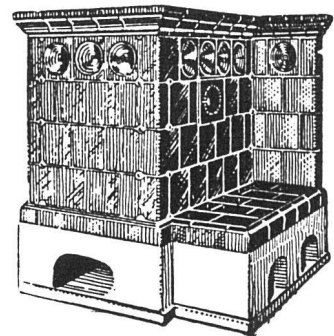
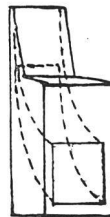
KAMINEINSATZES „SIMPLEX“

✚ PT. No. 67200

EINFACHSTE, BESTE, BILLIGSTE U. ÄSTHETISCH
EINWANDFREIESTE ART DER VERBESSERUNG
DES ZUGES VON HAUS- UND FABRIKKAMINEN

PROSPEKTE GRATIS UND FRANKO

BETONBAUG. - JACOB TSCHOPP, BASEL - TELEPH. 414



Joh. Weibel-Jöhl Ofenbaugeschäft

Gürtelstr. Chur Tel. 247

♦
Kachelöfen
für alle Heizungsarten
Cheminées
Plattenbeläge

♦
Goldene Medaille
Bündnerische Gewerbeausstellung
Chur 1915

J. Brun & Cie
Nebikon
Telegr.: Brun-Nebikon-Teleph. 12

**Hebezeuge,
Ketten-, Stiften- und
Baumaschinenfabrik**

PATENTE
MARKE
MUSTERGEMÜSS
erwirkt
Hans Stichelberger
Ingenieur
BASEL, Leonhardstr. 34

verschiedene Stücke in Breite und Höhe mehrere Typen aufwies, wie Balken, Rahmen usw.) und konnten Energie und Erfindungsgeist auf richtige Zusammenstellung der Elemente zur Erreichung möglichst schneller Förderung der Bauten verwenden. Und schließlich bewirkte diese Vereinheitlichung: Die Baustoffpreise stiegen nur sehr mäßig, denn Vergeudungen in den Fabriken wurden vermieden, die Zahl der Leitenden blieb gering. Die mittlere Baupreiserhöhung betrug in den Vereinigten Staaten von 1914 bis September 1918 nur 107%, eine Tatsache, die vornehmlich der straffen Organisation zu danken ist. Wir kranken unter einer Dezentralisation und unter einer gefährlichen Verständnislosigkeit und notieren dafür als nächste Folge eine Preiserhöhung von 250 % und mehr.

Im Betrieb dieser amerikanischen Bautätigkeit sind die langen Aufsichtsberichte etc. ersetzt durch graphische, für jedermann leicht verständliche und zur Einsicht bereit gehaltene Tabellen, die über Arbeitsgang und Baufortgang Aufschluß geben.

Die Bauten waren nach einem äußerlich reizvollen, innerlich hygienischen Stadttyp angelegt mit höchstens 20 Häusern per Hektar (500 m² pro Haus). Diese Arbeiterhäuser wiesen große Bequemlichkeit, ja geradezu Luxus auf; alle hatten einen Badesaal mit Wanne oder Brause, moderne Wasserklosetts, Zentralheizungen, Gas- und Elektrizitätsleitungen, und alle besaßen einen Garten.

Um schnell zu bauen, führte man bedenkenlos Holzmauern — allerdings doppelte — auf, bei Steinen verwandte man große Formate. Trenn-

EISENBETON

PROJEKTE, KOSTENVORANSCHLÄGE, BAULEITUNG
BRÜCKEN, RESERVOIRS, DECKEN, FOUNDATIONEN, LEITUNGSMASTEN

J. BOLLIGER & C^{IE} / ZÜRICH 2

TÖDISTRASSE 65 / **INGENIEURBUREAU** / TEL. SELNAU 1263

STATISCHE BERECHNUNGEN VON HOLZ-, STEIN- UND EISENKONSTRUKTIONEN



OSK. BERBIG SOHN

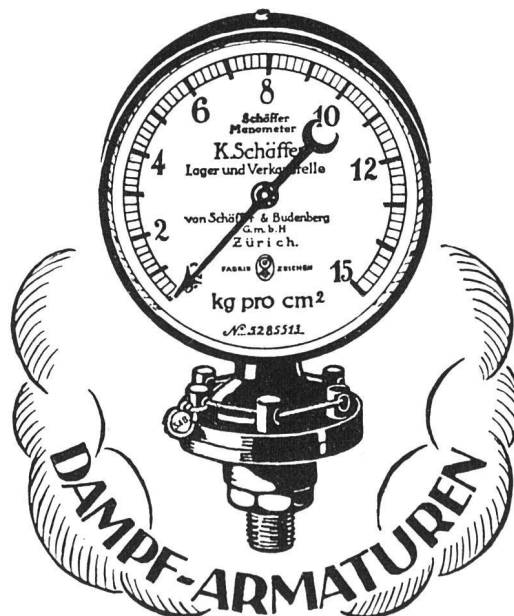
ZÜRICH 2

GLASMALEREIEN

Kirchen- u. profane Arbeiten,
Anfertigung von Wappenscheiben, Blei- und Metallverglasungen, Glasätzerei,
Glasschleiferei

GEGRÜNDET 1877

10 HÖCHSTE AUSZEICHNUNGEN



Transparente
**Detail-
 Zeichenpapiere**

Werkstatt-Zeichenpapiere
 Farbige Ton-Zeichenpapiere
 Lichtpaus- und Millimeterpapiere
 Zeichenkartons
 Skizzenblocks

Alles Zeichenmaterial
 für technische Zeichenbüros

—
 GEBRÜDER
SCHOLL
 POSTSTRASSE 3 ZÜRICH

◆
 KATALOGE
 PREISLISTEN
 PROSPEKTE
 TABELLEN
 BRIEFKÖPFE
 RECHNUNGEN
 ZIRKULARE
 GESCHÄFTS-
 KARTEN
 KUVERTS

usw. usw.

liefert rasch und in
 bester Ausführung

BUCH- & KUNSTDRUCKEREI

BENTELI A.-G.
 BERN-BÜMPLIZ

◆

Ia. Kalkhydrat in Pulverform Säcke à 50 kg

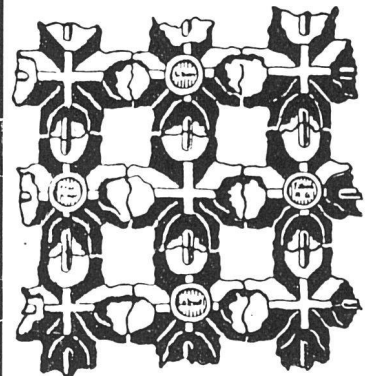
Erstklassiges Bindemittel für Mauerwerk
 Verputz / Stukkaturarbeiten / Lagerhaft
 Grösste Reinheit / Sehr ausgiebig

Ia. Stückkalk für Bauzwecke und chem. Industrie

M. Zopfi, Kalkfabrik, Netstal

Telephon 3.06 Netstal

Schweizerische
Drahtziegelfabrik A.-G.
 Lotzwil (Bern)



Drahtziegelgewebe

(Ziegelrabitz)

♦♦ **Vorzüglicher** ♦♦
 Putzmörtelträger

♦♦♦

Bern 1914: Goldene Medaille
 Prima Referenzen - Prospektus
 und Muster gratis auf Verlangen.



MAX ULRICH
 ZÜRICH 1

**SPEZIALGESCHÄFT FÜR
 FEINE BAUBESCHLÄGE**

Permanente Ausstellung / Gediegene Auswahl
 in alten Modellen und altfranzösischen Stil-Arten
 / Bronzes d'Art und Kunstschmiede-Arbeiten /
 Anfertigung von Beschlägen nach Zeichnungen

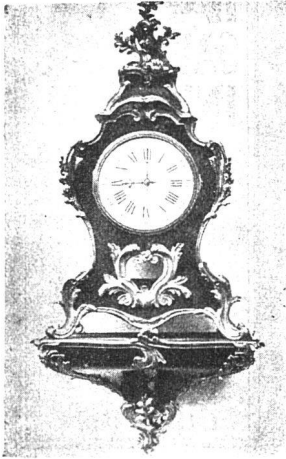
wände stellte man aus fabrikmäßig gefertigten Gips- oder Papptafeln in sehr schneller Montage her, so daß man ganze Häuser in 30 Tagen schuf.

Zur Vermeidung oder vielmehr zur Verminderung der Streiks auf ein Mindestmaß bildeten sich auf Veranlassung des amerikanischen Arbeitsministeriums gut geleitete Spezialistenkammern der öffentlichen Handelswelt, wo eine sehr angeregte und offene Zusammenarbeit zwischen Arbeitgeber und Arbeitnehmer stattfand und wo jedem Arbeiter zu Bewußtsein gebracht wurde, daß er, je schneller er viele Häuser baute, sich um so mehr dem Augenblick näherte, wo er sich sein eigenes bauen könnte.

Verwendung von Last-Automobilen zum Transport von Baumaterialien. In England haben die Eisenbahnverwaltungen von sich aus in Gebiete, die nicht durch Schienenwege erreichbar

sind, Kraftwagenlinien eingerichtet. Damit ist das Bauen in jenen Gebieten in erheblichem Maße gefördert und verbilligt worden. Die Vereinigten Staaten haben bei Anbeginn der Kriegsvorbereitungen den Automobilfrachtverkehr organisiert. Überall im Lande wurden solche Automobilzüge eingerichtet, und so wurde die Verbindung hergestellt unter Ortschaften, die bis auf eine Entfernung von 100 Meilen um eine Bahnstation herum gelegen sind; es wurde auch erfolgreich versucht, auf dem gleichen Wege den Verkehr von Eisenbahnstation zu Eisenbahnstation zu bewältigen.

Als natürliche Folge ergab sich die Erstellung von eigenen Straßen für den Lastwagenverkehr von bestimmten Verkehrsmittelpunkten aus. So gehen beispielsweise von New York etwa 20 Lastwagenstraßen nach Boston, Philadelphia, Baltimore, Washington usw., in einer Weise, daß man



HORLOGERIE
E. GÜBELIN
1 SCHWEIZERHOFQUAI 1
LUZERN

Abtlg. PENDULERIE:
Anfertigung nach eigenen und gegebenen Entwürfen. Grosse Auswahl in Uhren jeder Stilart in Marmor, Bronze, Boule, diversen Holzarten.

GROSSUHRWERKE:
Verlangen Sie Spezial-Offerte mit Angabe der für die Kasten benötigten Masse.

TELEPHON 229

Aktiengesellschaft **AGA** Société Anonyme
Pratteln Genève

Depots und Vertretungen in: Zürich, Bern und Solothurn

ACETYLEN-DISSOUS-FABRIKEN

Autogene Schweiß- und Schneid-Apparaturen
Dissous-Reduzier-Ventile

Autos-, Motos- und Boots-Beleuchtungen
Heizapparaturen für chemische Industrie, Laboratorien, Ärzte, Zahnärzte, Chemiker, Apotheker etc.



Hart- und Weichlötanlagen
Sauerstoff-Reduzier-Ventile

Bleilötbrenner
Lötapparaturen für die Uhrenindustrie

1a. schwedische Holzkohlen
Schweiss-Draht und -Guss

Sämtliche Apparaturen in höchster Vollendung

Wichtig ist: Dass Sie sich vor Anschaffung eines Apparates an unsere Adresse wenden / Kostenvoranschläge / Kataloge zu Diensten / Vertreterbesuche sofort / Prima Referenzen /

AGA-Apparaturen sind die besten und sparsamsten im Betrieb / Eigene Fabrikation aller Apparaturen

Einbanddecken
für die Zeitschrift
„DAS WERK“

liefert zum Preis von Fr. 3.—
die Buch- und Kunstdruckerei
Benteli A.-G., Bern-Bümpliz.

SMITH PREMIER

die unverwüsthliche
Schreibmaschine mit
deutscher Volltastatur

10—20% Mehrleistung gegenüber
engl. Tastatur mit Umschaltung



SMITH PREMIER TYPEWRITER CO
ZÜRICH - BASEL **BERN** GENÈVE - LAUSANNE
Bärenplatz 6

MARMOR-MOSAIKWERKE BALDEGG

bei HOCHDORF

empfehlen

BALDEGGER MARMORMOSAIKPLATTEN

hinsichtlich Dauerhaftigkeit und
Formenschönheit unerreicht

Mit andern Marken nicht zu verwechseln

Grösstes, ältestes und besteingerichtetes Unternehmen
Jahresproduktion über 100 Wagenladungen

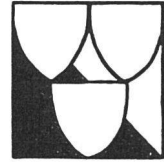
Gleichzeitig empfehlen wir unsere sanitären Artikel
SCHÜTTSTEINE, WASCHTRÖGE, BADWANNEN,
WASCHRINNEN etc. aus armiertem Marmormosaik

JEUCH · HUBER & CO BASEL - ZÜRICH ·



METTLACHER BODEN & WANDPLATTEN

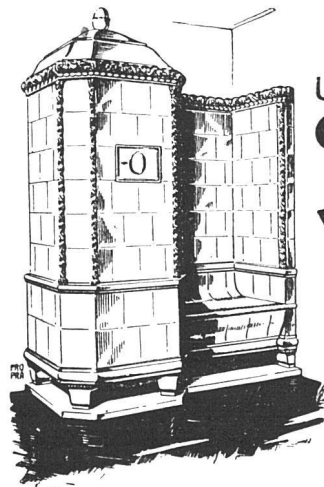
ZÜRCHER WERKSTATT



ARCHITEKT
S. RÜTSCHI
TAI STR. 20
SELN · 3479

**HAUSBAU
GARTENBAU
INNENBAU**

ENZELMOBEL
LEUCHTER
GRABMALER
PORZELLAN
STICKEREI
KOSTÜME
BUHNER-
DEKORATION



Unsere elektrischen WÄRME-SPEICHER ÖFEN

in Kacheln für
Wohnhäuser, Säle, etc. haben sich
während zweier Winterbetriebe vor-
züglich bewährt. Elektr. Einbau Pat. Bach-
mann & Kleiner Oerlikon. Nur Nacht-
strom-Akkumulierung zum niedrigsten
Tarife. Dauer der Speicherung 15-18 Stun-
den, ausreichend zur Vollheizung eines
jeden Raumes ohne Tagesstromzufuhr.
Vorzügliche Referenzen, Ratschläge
und Kostenberechnungen bereit-
willigst.

FRITZ LANG & CO OFENFABRIK
ZÜRICH 2
SEESTR. 24
TELEPHON SELNAU
· 2685 ·

tatsächlich von einem besonderen Güterlastkraftwagenverkehr sprechen kann, der vom Eisenbahndienst vollständig unabhängig ist.

Daß diese Entwicklung einer neuen „Straßenfrage“ in den verschiedenen Staaten gerufen hat, versteht sich von selbst. Man hat sich aber überall unschwer verständigen können, weil alle in Betracht kommenden Faktoren ein lebhaftes Interesse daran hatten, den Verkehrsbedürfnissen gerecht zu werden.

Die kleineren und mittleren Eisenbahngüterzüge haben in den Vereinigten Staaten, insbesondere in der Gegend der Hauptverkehrszentren, ihre Daseinsberechtigung beinahe verloren. Die Güter, die bisher diesen Zügen zugewiesen wurden, sind auf die Lastkraftwagen abgewandert, so daß sich der Warenverkehr nur für lange Strecken auf der Eisenbahn abwickelt.

Diese Entwicklung kommt heute der Bautätigkeit in besonderer Weise zugut.

Verzeichnis

von Lieferanten, die am Bau des in diesem Heft veröffentlichten Landhauses in

Rüschlikon

beteiligt waren:

Maurerarbeiten:

J. E. Tiefenthaler's Erben,
Rüschlikon.

Zimmerarbeiten:

Gebr. Dunkel, Wädenswil.

Dachdeckerarbeiten:

Felix Binder, Zürich.

Gipsarbeiten:

Gebr. Guthauser, Thalwil.

Glaserarbeiten:

Gebr. Kiefer, Zürich.

Sanitäre Installationen:

F. Lang & Cie., Zürich.

Elektr. Installationen:

Kägi & Egli, Zürich.

Boden- und Wandplatten:

Sponagel & Cie., Zürich.

Schreinerarbeiten und Möbel:

Gottfr. Maurer, Zürich 6.

Malerarbeiten:

J. Schwarzenbach, Rüschlikon.

Steinhauerarbeiten:

Quadrelli & Cie., Zürich.

Bildhauerarbeiten:

Otto Münch, Zürich.

Schlosserarbeiten:

E. Eiting, Rüschlikon.

M. KREUTZMANN - ZÜRICH

RÄMISTRASSE 37

Buchhandlung für

Kunst, Kunstgewerbe u. Architektur

Auswahlendungen - Grosses Lager



Komplette Stahlkammern Kassenschränke

B. SCHNEIDER / UNION-KASSENFABRIK
ZÜRICH, Gessnerallee 36
Goldene Medaille Bern 1914

J. Rukstuhl, Basel

erstellt auf Grundlage vieljähriger Erfahrung

Centralheizungen

aller Systeme

Warmwasser — Niederdruckdampf etc.

In der

BASLER BÜCHERSTUBE

Freiestrasse 17, Basel, kann sich jedermann **ohne Kaufzwang** über die Neuerscheinungen des Buch- u. Kunsthandels orientieren.

**REGELMÄSSIGE AUSSTELLUNGEN
MODERNER GRAPHIK
VERKAUFLAGER DER „WALZE“**

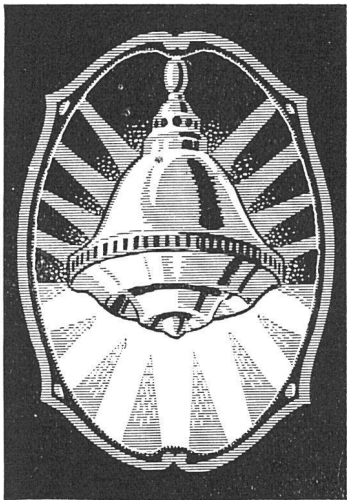
Diplolith- u. Zementstein-Fabrik Dietikon E. G.

Abteilung KORKEFABRIK

Modernst eingerichtete Fabrik dieser Branche in der Schweiz
Fabrikation von **Korkplatten** und **-Schalen**
zur Isolierung gegen Kälte- und Wärmeverluste

- I. MARKE F, zur Isolierung **gegen Kälteverluste**
- II. MARKE C, zur Isolierung **gegen Wärmeverluste**
- III. MARKE N, zur Isolierung **gegen Erschütterungen und Geräusche**

Prospekte und Kataloge gratis auf Verlangen



Ritter & Uhlmann

Basel

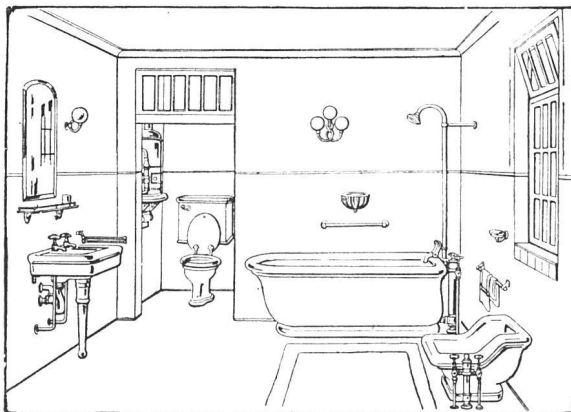


Fabrikation elektrischer
Beleuchtungs-Körper

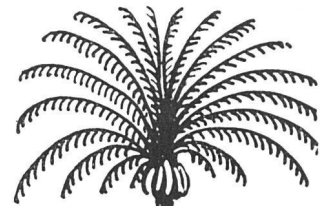


Spezialität:

Diffusoren-Lampen
patentiert in allen Staaten



**BAUSPENGLEREI UND INSTALLATIONEN
MODERNE SANITÄRE ANLAGEN
ALFRED GRIEDER, LIESTAL**



**B U S A G
KLISCHEES
IN HÖCHSTER
VOLLENDUNG
BALMER &
SCHWITZER
A G
BERN**

MIETVERTRÄGE

Zu beziehen durch die
Buchdruckerei Benteli A.-G.
Bümpliz-Bern