

Zeitschrift: Das Werk : Architektur und Kunst = L'oeuvre : architecture et art
Band: 7 (1920)

Anhang: Heft 5
Autor: [s.n.]

Nutzungsbedingungen

Die ETH-Bibliothek ist die Anbieterin der digitalisierten Zeitschriften. Sie besitzt keine Urheberrechte an den Zeitschriften und ist nicht verantwortlich für deren Inhalte. Die Rechte liegen in der Regel bei den Herausgebern beziehungsweise den externen Rechteinhabern. [Siehe Rechtliche Hinweise.](#)

Conditions d'utilisation

L'ETH Library est le fournisseur des revues numérisées. Elle ne détient aucun droit d'auteur sur les revues et n'est pas responsable de leur contenu. En règle générale, les droits sont détenus par les éditeurs ou les détenteurs de droits externes. [Voir Informations légales.](#)

Terms of use

The ETH Library is the provider of the digitised journals. It does not own any copyrights to the journals and is not responsible for their content. The rights usually lie with the publishers or the external rights holders. [See Legal notice.](#)

Download PDF: 30.01.2025

ETH-Bibliothek Zürich, E-Periodica, <https://www.e-periodica.ch>

Koh-i-noor Bleistifte

sind immer noch **unerreicht**



KAEGI & EGLI / ZÜRICH 2

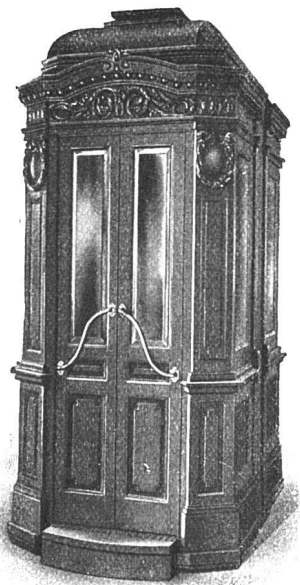
TEL. S. 1892

Vertrauenshaus für
Erstellung elektr.

SEESTR. 289

Hausinstallationen

für Beleuchtungs-, Koch- u. Heizzwecke



AUFZÜGE

**liefern in modernster Ausstattung
für alle Betriebsarten**

**SCHINDLER & C^{IE}
LUZERN**

Gegr. 1874

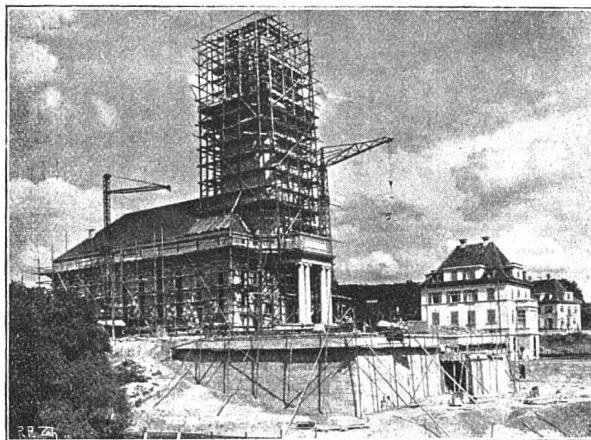
Telephon 873

Wir bitten unsere Leser, bei Bestellungen auf Grund hierin
enthaltener Anzeigen sich stets auf „Das Werk“ zu beziehen.

HEINRICH HATT-HALLER

HOCH- UND TIEFBAU-
UNTERNEHMUNG

ZÜRICH

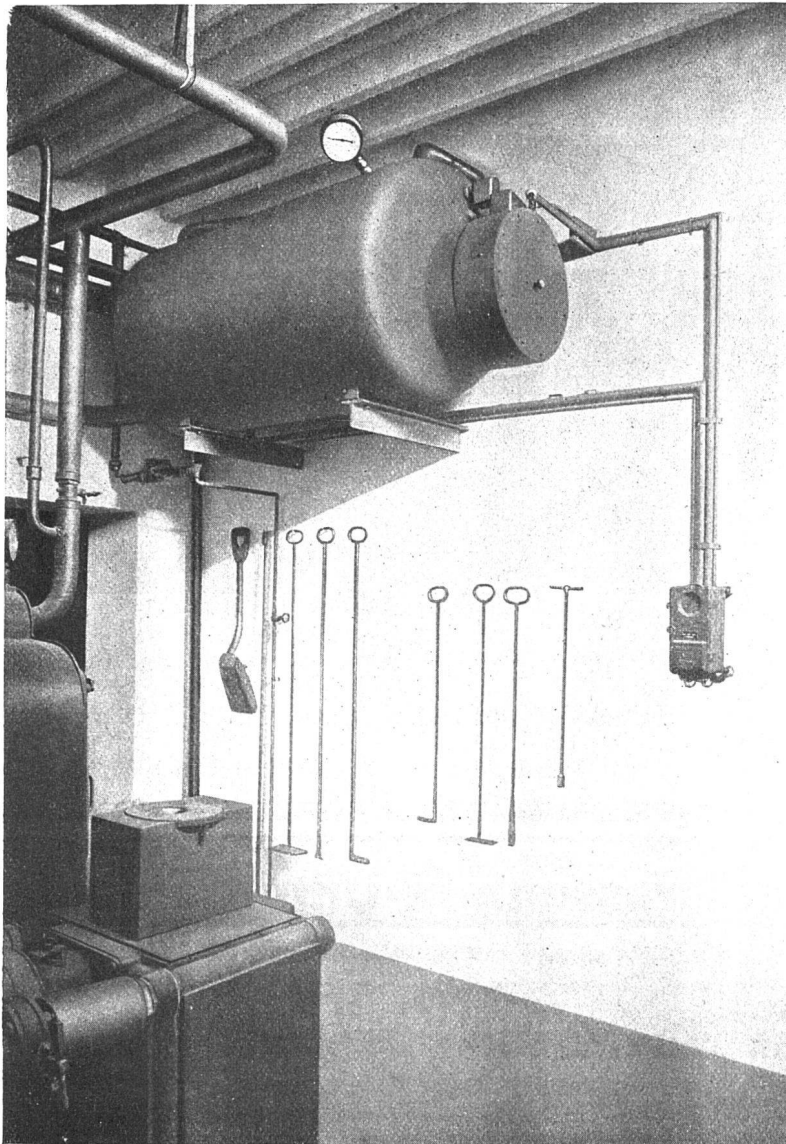


KIRCHENBAU FLUNTERN 1918/20

AUSFÜHRUNG

VON KIRCHENBAUTEN
GESCHÄFTSHÄUSERN
FABRIKEN
VILLEN U. WOHNHÄUSERN ETC.

VON EISENBETONBAUTEN
WASSERBAUTEN
FOUNDATIONEN
BAHNBAUTEN
STRASSENBAUTEN
BRÜCKEN
KANALISATIONEN ETC.



VILLA R. HEER, RÜSCHLIKON

DAS BRAUCHWASSER WIRD IN DEM OBEN ABGEBILDETEN APPARAT MITTELST DIREKT EINGEBAUTER ELEKTRISCHER METALLWIDERSTÄNDE UNTER VERWENDUNG BILLIGEN NACHTSTROMES ERWÄRMT. DIE WARMWASSERBEREITUNG KANN ABER AUCH VOM FEUERBEHEIZTEN KESSEL AUS ERFOLGEN

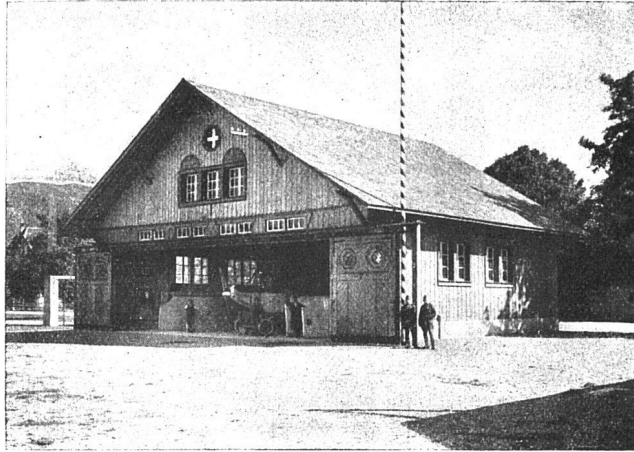
SULZER

ZENTRALHEIZUNGEN
SANITÄRE ANLAGEN
ABWÄRME-VERWERTUNG

ELEKTRO-WARMWASSERHEIZUNG
ELEKTRO-DAMPFHEIZUNG
ELEKTRO-WARMWASSERBEREITUNG

GEBR. SULZER A.-G., WINTERTHUR, ABT. ZENTRALHEIZUNGEN

ETERNIT NIEDERURNEN



FLIEGERSCHUPPEN IN THUN
ETERNIT-DOPPELDACH, KUPFERBRAUN

Schweiz. Strassenbau-Unternehmung A.-G.

(AEBERLI-MAKADAM- UND ASPHALT-WERKE)

ZÜRICH

TEL. HOTTINGEN 43.81

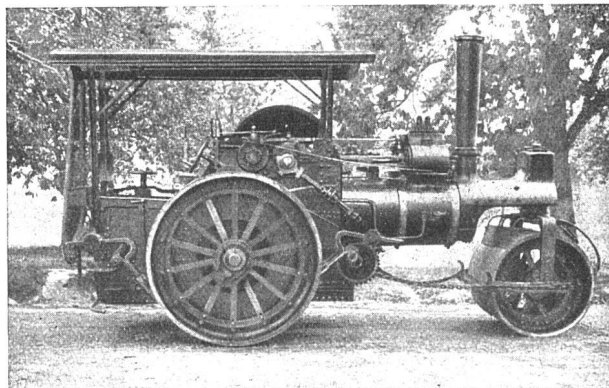
Bern Teleph. 54.54

TELEGRAMM-ADRESSE „STUAG“

LAUSANNE

TELEPHON 20.28

Verlangen Sie
Offerten und
Referenzen



Silberne
Medaille
Bern 1914

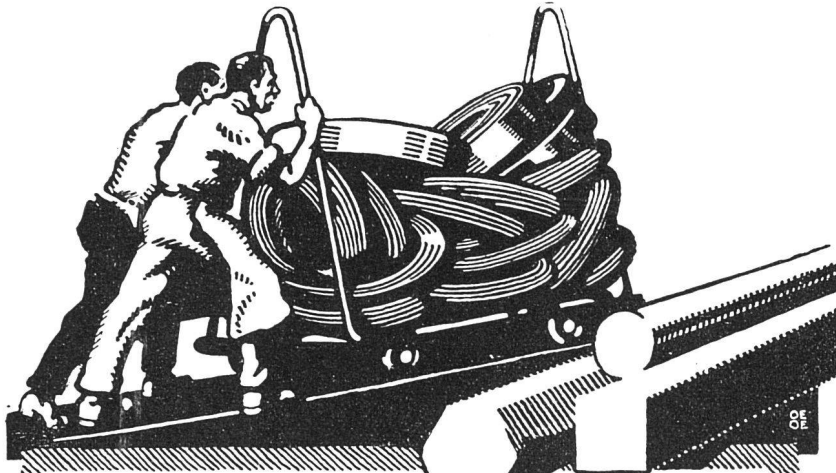
Spezialfirma für Strassen- und Hofbeläge, Trottoirs, Gartenwege

Stampfasphalt (Naturasphalt von Travers)
Gussasphalt " " "
Walzasphalt (Bitusheet)
Grosssteinpflaster
Kleinsteinpflasterungen (Bogenpflaster)

Holzpflaster
Kiesklebedächer
Aeberli-Makadam
Philippin-Makadam
Strassenwalzungen

Oberflächenteerungen
Schotterbrecherei
Materialtransporte
Tiefbauarbeiten

ooo



VEREINIGTE DRAHTWERKE A:G. BIEL

EISEN & STAHL

BLANK & PRÄZIS GEZOGEN, RUND, VIERKANT, SECHSKANT & ANDERE PROFILE
SPEZIALQUALITÄTEN FÜR SCHRAUBENFABRIKATION & FAÇONDREHEREI
BLANKE STAHLWELLEN, KOMPRIMIERT ODER ABGEDREHT

BLANKGEWALZTES BANDEISEN & BANDSTAHL

BIS ZU 300^{mm} BREITE

VERPACKUNGS-BANDEISEN

GROSSER AUSSTELLUNGSPREIS SCHWEIZ. LANDESAUSSTELLUNG BERN 1914

„JURASIT“ „ALPESITE“

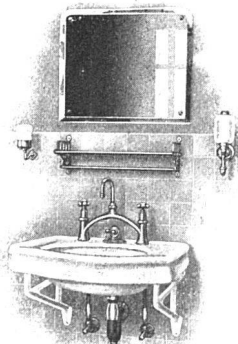
Schweiz. Natur-Edelputz

Schweiz. Antrags-Vorsatzbeton-
und Kunststein-Material

beides einheimische Fabrikate von grosser Solidität und Farbbeständigkeit, vorteilhaft in der
Verarbeitung. Prospekte, Muster, Referenzen u. jegliche Auskunft durch die Allein-Fabrikanten

Hydr. Kalk- und Gipsfabrik Bärswil **Terrazzo- und Jurasitwerke**

Vertreter für Kanton Bern: Baukontor A.-G., Bern; für Zentralschweiz: Baumaterial A.-G., Luzern.



TROESCH & Co., BERN

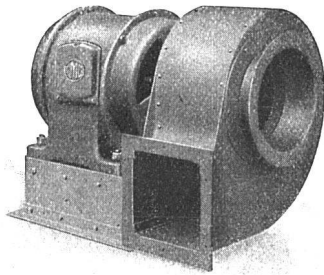
ENGROS-HAUS FÜR
GESUNDHEITSTECHNISCHE
WASSERLEITUNGS-ARTIKEL

PERMANENTE MUSTER - AUSSTELLUNG

G. MEIDINGER & C^{IE} BASEL

Hoch- und Niederdruck- Zentrifugal-Ventilatoren

geräuschlos laufend

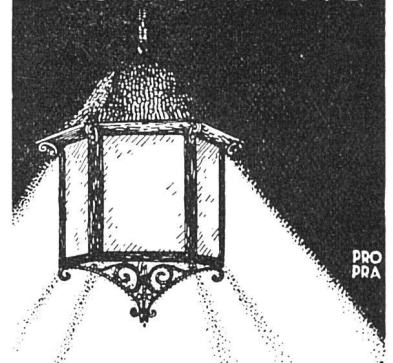


Lüftungs-Anlagen

für
Schulen, Kirchen, Spitäler, Hotelküchen, Theater etc.

Entstaubungs-Anlagen / Luftfilter

BELEUCHTUNGSKÖRPER



PRO
PRA

ERNST SCHEER HERISAU

FABRIK FÜR
EISENKONSTRUKTION
BAUSCHLOSSEREI
& KUNSTSCHMIEDE

laufener Steine

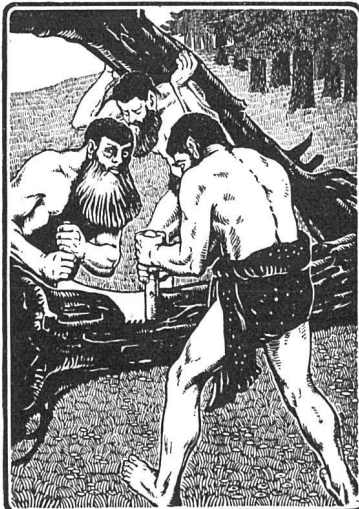
in allen Ausführungen

Jurassische Steinbrüche A^G laufen

Kataloge

ein- und mehrfarbig, werden sauber
und in moderner Ausstattung in Eur-
zer Frist angefertigt in der ♦ ♦ ♦ ♦

Buch- und Kunstdruckerei
Benteli A.-G., Bümpliz



PARQUETS

IN ALLEN DESSINS

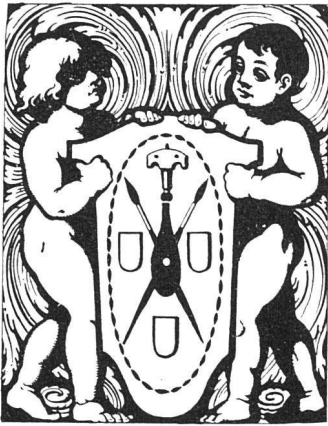
ENGL. BODENRIEMEN

KRALLENTÄFER

RENER & C^{IE} A.-G.

SÄGEREIEN / PARQUETFABRIK / IM-
PRÄGNIERANSTALTEN / KISTEN-
KÜBEL- UND PACKFASSFABRIK /

BIEL-BÖZINGEN



OSK. BERBIG SOHN

ZÜRICH 2

GLASMALEREIEN

Kirchen- u. profane Arbeiten,
Anfertigung von Wappenscheiben, Blei- und Metallverglasungen, Glasätzerei, Glasschleiferei

GEGRÜNDET 1877

10 HÖCHSTE AUSZEICHNUNGEN

**DAS
IDEAL
ALLER GERÜSTE**

(ohne Stangen)
ist das

BLITZ-GERÜST

Große Vorteile gegenüber allen Konkurrenzsystemen bei Neu- u. Umbauten, Renovationen
Mietweise Erstellung für Maurer-, Steinhauer-, Spengler-, Malerarbeiten usw. durch:

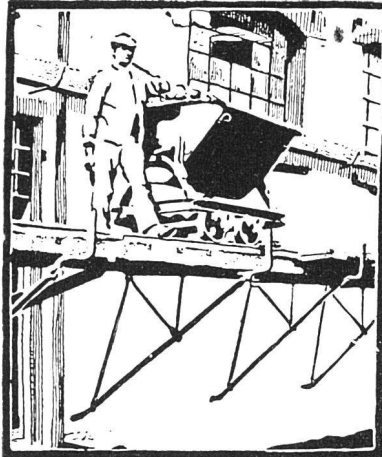
Schweiz. Gerüstgesellschaft A. & B.

Zürich 7

Steinwiesstraße 86
Telephon: Bottingen 2134
Telegramm-Adresse: Blitz-Gerüst

und durch folgende Baugeschäfte:

Zürich: Sieß & Leuthold
Zürich: Fr. Erismann
Winterthur: M. Häring
Andelfingen: E. Landolt-Frey
Bern: G. Rießer
Luzern: E. Berger
Bubikon: A. Oetiker
Basel: W. Mard
Glarus: Rud. Stüßy-Aebly
Genf: Ed. Cuénod S. A.
Neuhäusen: Joh. Albrecht
Herisau: Joh. Müller
St. Gallen: Sigrift, Merz & Co.
Olten: Otto Ehrensperger
Rheinfelden: S. Schär
Solethurn: S. Valli



Erstklassige
Personen- und
Waren-
Aufzüge

jeder Leistung
und Betriebsart
erstellt

Schweiz.
Wagonsfabrik Schlieren
Aktiengesellschaft
Abtg. „Aufzugbau“
Schlieren-Zürich

SPONAGEL & Co., ZÜRICH

VERKAUFSBÜRO OSTSCHWEIZ DER

MARMOR-MOSAIK-WERKE

BALDEGG A.-G.

FÜR SANITÄRE ARTIKEL

*SPÜLSTEINE, WASCHTRÖGE, WASCH-
RINNEN, BADEWANNEN, WANDBEK-
KEN, CLOSETS, BEHÄLTER FÜR FA-
BRIKEN, METZGEREIEN ETC.*

ZWECKMÄSSIG!

BILLIG!

PRO
PRA



**BAU-
BESCHLÄGE**

*Fritz Blaser & Cie
Schneidergasse 24 • Basel*



OTTO FROEBELS ERBEN
Gartenarchitekten Zürich 7

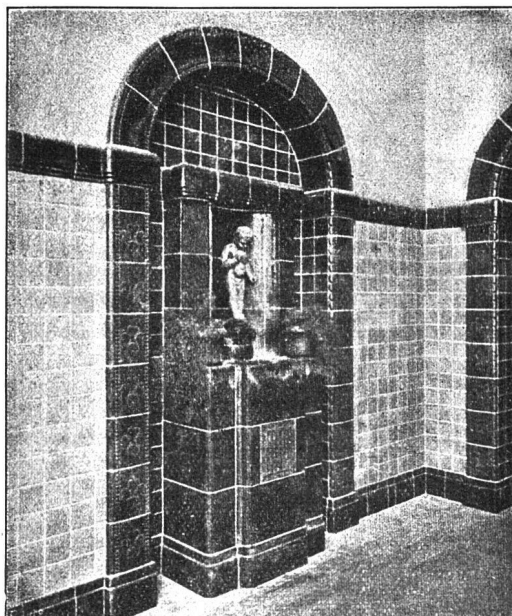


**GEBRÜDER
MERTENS
ZÜRICH 7**

GARTENANLAGEN
HAUSGÄRTEN
BAUMSCHULEN

MENTOR

*Konrad Buchner & Co.
Zürich 4 / Platten-Beläge*



CATENA- KESSEL

*Gusseiserner Grosskessel
bis 300 qm Heizfläche
für Zentralheizung und
Warmwassererzeugung*

ROVA-KESSEL 0,6 bis 3,1 qm

STREBEL-KESSEL 3 bis 17 qm

ECA-KESSEL 12,5 bis 40 qm

*Verlangen Sie unsere
ausführlichen Drucksachen*

STREBELWERK ZÜRICH 4

Kirche St. Peter, Zürich
STREBEL-ECA-KESSEL



AUSSTELLUNGS-KALENDER

ORT	AUSSTELLUNG	WERKE	DATUM
Aarau	Gewerbemuseum	Raumkunst-Ausstellung Architekten Künzle & Suter; Tapezierer A. Gysi, Aarau; Nyffeler & Jordy, Möbelwerkstätten Strengelbach; Rupp, Fr., Schreinermeister, Seon; Otto Vogel, Schreinermeister, Kölliken.	Juni
Basel	Gewerbemuseum Kunsthalle	Ausstellung „Neues Leben“, Ergebnis Wettbewerb: Bemalung der Brunnen-Nische.	bis 25. Juni. Juli-August keine Ausstellung
Bern	Kunsthalle	Schweizerische Graphik, Malerei: Walter Helbig, Hermann Huber, Eugen Steinhof, Hans Stocker; Plastik: Steinhof.	bis 20. Juni
	Kunstmuseum Kunstsalon Ferd. Wyß Gute Kunst - Klippstein	Französische Lithographien des 19. Jahrhunderts.	Juni
	Buchhandlung Bircher	Zeichnungen von Ernst Schmidt in Basel.	Juni
Genf	Kunstmuseum Salon d'art Wyatt	Peintures, aquarelles, dessins, objets d'art en faveur d'une tombola pour un fonds de courses de l'Ecole professionnelle de Genève.	Juni
	Galerie Moos, rue du Marché, 13 Galerie Muriset-Gicot, place du Molard, 4 Leo S. Olschki, rue Plantamour, 45	Exposition d'Art français. (Prix du Salon et Bourses de voyage.)	Juni
Winterthur	Museum	Ölbilder und Zeichnungen: Armand Apol, Frank Behrens, Ernst Burkhard, Martha Burkhardt, Otto Campert, J. Heller, Conrad Meili, Hanns Welti; Plastik: Julius Schwyzer; Kunstgewerbe: Anton Bloechlinger.	bis 27. Juni
Zürich	Kunstgewerbemuseum	Ausstellung baugewerbliche Abteilung. Raumkunst. Ausstellung von Schülerarbeiten der Kunstgewerblichen Abteilung der Gewerbeschule der Stadt Zürich.	Juni bis 11. Juli
	Kunsthaus	Alfred Bloesch, August Cueni, Otto Plattner, Hermann Hesse, M. Kogan, Marg. Oßwald, Paul Oßwald, Carl Theodor Meyer, Basel; Bernhard Lesch (Plastik).	Juni
	Kunstsalon Wolfsberg, Bederstraße	Ausstellung R. Th. Boßhard: Zeichnungen und Gemälde; Graphik: Franz Hecht, München; Prof. W. Klemm, Weimar; Johanna Metzner, Berlin.	Juni
	Galerie Bernheim-Jeune & Cie., Bahnhofstraße Galerie Crés, Paradeplatz Salon Bollag, Bahnhofstraße Galerie Neupert, Bahnhofstraße	J. Affeltranger, Walter Helbig, Hans Schütz, Paul Weiß, Gottardo Segantini.	Juni-Juli

LITERATUR UND UMSCHAU

Unterstützungskasse für schweizerische Künstler. Der Vorstand (Herren Dr. G. Schaertlin, Präsident; S. Righini, Vizepräsident; J. H. Escher-Lang, Quästor; C. Vogelsang, Aktuar; W. Roethlisberger) legt soeben seinen 6. Geschäftsbericht ab, aus dem wir folgende Daten notieren:

Auf den Antrag des Vorstandes wurde beschlossen, versuchsweise und bis auf weiteres die Krankenversicherung von der Unterstützungskasse in der Weise zu übernehmen, daß ohne besondere Beitragsleistung vom 11. Krankheitstage an für höchstens 100 weitere Krankheitstage ein tägliches Krankengeld von 5 Fr. ausgerichtet wird. Anspruchsberechtigt sind, ohne Rücksicht auf ihre ökonomische Lage, die Künstler, die Mitglieder einer Sektion der Gesellschaft schweizerischer Maler, Bildhauer und Architekten oder einer dem Schweizerischen Kunstverein angeschlossenen Kunstgesellschaft.

Im Berichtsjahre sind vom Vorstand an 21 Künstler der Kantone Aargau, Bern, Luzern, Neuenburg, St. Gallen, Tessin und Zürich 8176 Fr. ausgerichtet worden. Neu tritt dazu eine Ausgabe für Krankengeld mit 425 Fr.

Auch dieses Jahr hat sich die Kasse wieder hoherherziger Zuwendungen von Kunstfreunden und den Künstlern wohlgesinnten Gönnern zu erfreuen gehabt. Sie belaufen sich auf den hohen Betrag von 27,761 Fr.

Die Einnahmen an Provisionen, 6,118 Fr., sind höher als im vorausgegangenen Jahr, erreichen aber bei weitem nicht den Betrag, den wir in dem durch außerordentliche Verhältnisse begünstigten Jahr 1917 eingenommen haben.

Beruhigend ist es, daß wir die Unterstützungen aus den Eingängen an Beiträgen und Provisionen allein nahezu haben bestreiten können.

Das Vermögen der Kasse stellte sich am Ende des Berichtsjahres auf 92,993 Fr. und weist gegen das Vorjahr, dank den Schenkungen, eine Ver-

mehrung um 29,243 Fr. auf. Damit sind allerdings die Wertschriften zum Ankaufspreis gewertet.

Der Stand der Kasse und ihre erfreuliche Entwicklung hat die Generalversammlung ermutigt, den eingangs genannten Beschluß zu fassen und die Krankenversicherung versuchsweise einzuführen. Es ist später nach den zu gewärtigenden Erfahrungen zu bestimmen, ob und in welcher Form die vorläufige Ordnung in eine endgültige überzuführen sein wird.

Den Stiftern der ansehnlichen Zuwendungen sei auch an dieser Stelle der beste Dank ausgesprochen. Ihr Vorgehen dürfte auch andere Kunstfreunde anregen, der Unterstützungskasse in einmaligen oder in regelmäßig übermittelten Beträgen zu gedenken. Der namhafte Betrag von Fr. 27,761 an Stiftungen in einem Jahr erweist, daß die Organisation dieser Hilfskasse das Zutrauen der Hilfsbereiten findet, und daß sie den Hilfesuchenden auch nach bestem Wissen und Gewissen zu helfen weiß.

S. H. S. Verkaufsgenossenschaft. V. Wettbewerb. Die S. H. S. hat im September 1919 zu einem neuen Wettbewerb eingeladen, der an dieser Stelle angekündigt worden ist. Er legte der Ausschreibung ein Verzeichnis von Vorschlägen bei, die für die Ausführung anregend sein konnten. Darin wurde u. a. vorgeschlagen: 1. Holzarbeiten: Bemalte Truhen für Photographien, Spiel- und Ansichtskarten. Hölzerne Teller und Gefäße als Gebrauchs- und Schmuckgegenstände, Holzarbeiten mit Intarsien als Dekoration (mit den Intarsien sollen keine Landschaften nachgebildet werden). Spielsachen, Photographie- und Kalenderrahmen, kleine Büchergestelle, für zirka 10—12 Bücher (wie man sie während eines Ferientaufenthaltes benötigt), eventuell Schaukelpferde. 2. Keramik: Gebrauchsgeschirr, Schalen, Vasen, Teller, Schlüssel aller Art. Puppengeschirr. Heraldischer Schmuck ist nicht anzubringen, es sei denn, daß

Osram



Schweizerische Auer-Gesellschaft
(Société Suisse Auer) Zürich
Fabrik Veltheim-Winterthur

Azo

Ventilator A.G. Stäefa



vom Fritz Wunderli, Ufer
Schweizerische Gesellschaft für Ventilatoren u. Lufttechnische Anlagen

Schrauben- und Zentrifugalventilatoren
für alle Zwecke - Spindeltransport und Ent-
laubungsanlagen - Trockenanlagen - Luft-
heizungen u. allgemeine Ventilationsanlagen

Älteste Spezialfabrik der Schweiz - über 5000 Anlagen ausgeführt

KEIM'SCHE MINERAL-FARBEN FÜR MONUMENTALE MALEREIEN

Lager für die Schweiz:

CHR. SCHMIDT, ZÜRICH 5, Hafnerstr. 47

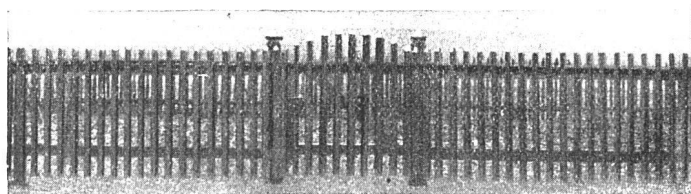
Neuere Ausführungen in Keim'scher Technik:

Paul Altherr:	Rathaus Rheinfelden, Fassadenmalerei
F. Boscovitz, jun.:	Naturwissenschaftliches Institut Zürich, Wandmalereien
E. Cardinaux:	Unfallversicherungs-Gebäude Luzern, Giebel-Figuren
Ch. Conradin:	Kantonalbank Chur, Wandgemälde
Ch. Conradin:	Schlachtkapelle Saas, Prättigau, Wandgemälde
P. Oswald:	Höhere Töcherschule Zürich, Wandgemälde
A. H. Pellegrini:	Schlachtkapelle St. Jakob, Basel, Wandgemälde
Ernst Rüegg:	Stadthaus Schaffhausen, Fassadenmalereien
Ernst Rüegg:	Kantonalbank Herisau, Fassadenmalereien
Aug. Schmid:	Haus zum Schwarzhorn, Stein a. Rh., Fassadenmalereien
E. Stiefel:	Bezirksgebäude Zürich, Wandgemälde

gute
gediegene
Modelle

Schubert
und Schramm

Möbelfabrik
Uttwil Thurgau.



DIE HOLZZAUNFABRIK LÖHNINGEN

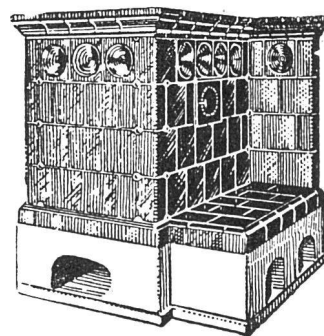
von Jakob Müller-Bührer, Löhningen
empfiehlt sich zur Lieferung von

impr. Holzeinfriedigungen in allen Grössen

um Villen, Wohnhäuser, Fabriken, Kolonien etc.

Pfosten in Tannenholz, Eichenholz oder armiertem Beton. /
Staketten und Querlatten: halbrund, aus sauber gehobel-
tem, feinfaserigem tannemem Schwarzwaldholz. / Alle Holzteile
nach eigenem **bewährtem Verfahren** in eigener Imprägnier-
anstalt **dauerhaft imprägniert.** / Die solide, halt-
barste und preiswürdigste **Holzeinfriedigung.**

Ich übernehme das Setzen selbst, liefere aber auch nur die
Einfriedigungsbestandteile. Hunderttausende von lfd. m schon
geliefert und aufgestellt. Man verlange die illustrierte Preisliste.



Joh. Weibel-Jöhl Ofenbaugeschäft

Gürtelstr. Chur Tel. 2.47

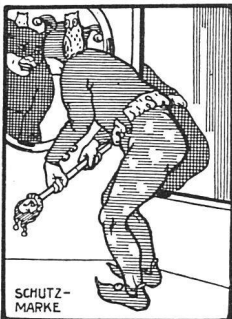
Kachelöfen
für alle Heizungsarten
Cheminées
Plattenbeläge

Goldene Medaille
Bündnerische Gewerbeausstellung
Chur 1915

Städte- oder Kantonswappen in künstlerischer Weise verwendet werden. 3. Porzellan: Figürliche Darstellung aller Art und Tiergruppen. 4. Metallarbeiten: Briefbeschwerer, kleine freie figürliche und Tierplastiken, Kerzenstöcke, Metallteller, Petschaften. Ganz besondern Wert legt die Jury darauf, einen Entwurf zu einem Skiläufer zu erhalten, der in Eisen oder Bronze gegossen, als Briefbeschwerer dienen kann. Ferner können Figuren aus unsern Kantonswappen als freie Plastiken dargestellt werden, z. B. der Wilde Mann, der Heilige Fridolin; auch Wappentiere (wir denken an den Schaffhauser Bock) können als Plastiken ausgebildet werden. 5. Schmuck- sachen: Broschen, Krawatten- und Busennadeln, Hutnadeln mit Spitzenschutz, Armbänder und Ketten aller Art. 6. Glaswaren: Ziergläser, bemalt und gebrannt, geätzte Gläser, Schalen und

Vasen in verschiedenen Formen. 7. Korbflechte- reien: Als Zier- und Gebrauchs Körbe. 8. Haus- sprüche: Nach Art der alten bunten oder sil- houettierten Haus- und Bibelsprüche. Es könnte ein Vers oder ein Zitat Verwendung finden, ganz besonders auch ein schöner Spruch eines vater- ländischen Dichters (Gottfried Keller). Die Wir- kung soll möglichst durch eine dekorative Schrift, eventuell auch durch eine entsprechende Umrah- mung erzielt werden. Vielerlei Farben sind zu vermeiden, damit die Vervielfältigung in Druck oder Lithographie nicht zu teuer zu stehen kommt. 9. Papeterie: Mappen mit Papier oder Stoff bezogen. Kleine Schachteln für Verpackung von Schmuck.

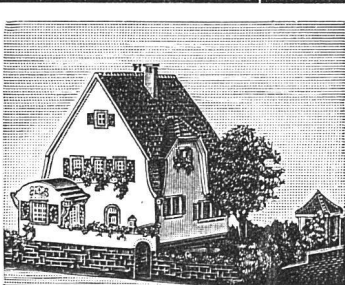
Am 5. und 6. März 1920 hat die Jurysitzung stattgefunden. Die Herren Rob. Greuter, Bern, als Obmann, Architekt N. Hartmann, St. Moritz,



ALFR. GIESBRECHT / BERN
NACHFOLGER VON GEBR. GIESBRECHT

**SPIEGELFABRIKATION
GLASSCHLEIFEREI
MÖBELGLASEREI**

GEGRÜNDET 1884 / TELEPHON 18.97 / HELVETIASTR. 17

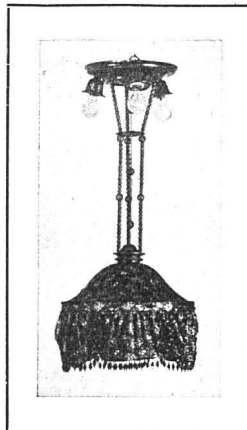


Kartonmodelle

für Hoch- & Tiefbauten

H. LANGMACK - ZÜRICH

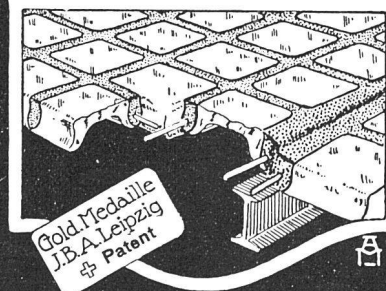
Forchstr. 290 - Atelier für Kartonmodelle



A. LIPP, ST. GALLEN
**HOLZLAMPEN-
FABRIK** FÜR
ELEKTRISCHE
BELEUCHTUNG

EIGENE LAMPENSCHIRM-
FABRIKATION

GLAS-EISEN-BETON



SYSTEM KEPPLER

Für Fußböden Dächer & Wände

Große Tragfähigkeit. Billig in der Herstellung.
Minimale Unterhaltungskosten. Feuersicher
Leicht zu reinigen. Kein Anstrich nötig.

Vertreter:

Rob. Loofer, Zürich 4
Badenerstrasse 41.



ABTEILUNG
BAUKONTOR BERN
BAUKERAMIK

BAUMATERIAL-GROSSHANDLUNG
 EFFINGERSTRASSEN 19, BERN

SPEZIALGESCHÄFT FÜR
BODEN-
 U N D
WANDPLATTEN



FEINE
 Glas-
 Firma-
 Schilder

**Firma
 Bode
 & Co.**

Firmenschilder-Fabrik
 Birmensdorferstr. 61
 ZÜRICH 4

C. RYFFEL & Co., Gipserei- und Stukkaturgeschäft
 (vorm. W. Martin & Cie.) Zimmergasse 10, Seefeld ZÜRICH 8

SPEZIALITÄT: **Edelputzarbeiten aller Art**
Isolierungen mit Torfoleumplatten

BAUER A.-G.
 ZÜRICH 6
 GELDSCHRANK- U. TRESORBAU



SPEZIALITÄT:
 Kassenschränke / Panzertüren / Tresors / Archiv- u.
 Bibliothek-Anlagen / Bureau-Möbel aus Stahlblech



LICHTPAUS-
 APPARATE
 LICHTPAUSMASCHINEN
 für Sonnen- und elektr.
 Belichtung
 FEINSTE REFERENZEN

GEBRÜDER
SCHOLL
 POSTSTRASSE 3 ZÜRICH

Architekt Hans Balmer, St. Gallen, Aug. Bastard, Genève, amtierten als Juroren. Zur Beurteilung waren 66 Sendungen eingetroffen, die im Kunstmuseum Bern übersichtlich angeordnet vorlagen. In vier Rundgängen wurden schließlich folgende Arbeiten ausgewählt und prämiert:

Nr. 52, Fräulein Jenny Bruppacher S. W. B., Kirchgasse, Winterthur, bemalte Glaswaren, Fr. 300. Bemalte Gläser: Die Wiederaufnahme einer altschweizerischen Technik ist sehr lobenswert. In Form und Farbe fast ausnahmslos sehr reizvoll durchgeführte Gegenstände. Die beiden dunkeln Kelche stehen nicht auf der Höhe der übrigen Arbeiten. Nr. 17, Herr Albert Sängler, Weberei Langnau, Bern, Fr. 250. Alte, bodenständige Webtechnik, die als solche besonders hervorgehoben zu werden verdient. Die Verwendungsmöglichkeit ist in einzelnen Gegenständen angedeutet, von denen Tischdecken und Kissenbezüge besonders glücklich gewählt sind. Nr. 18, Herr Otto Münch, Bildhauer, Zürich. Drechslerarbeit, Fr. 250. Der

Versuch, mit einfacher Drechslerarbeit dekorative Dosen, Vasen und Leuchter zu gestalten, ist gelungen und dürfte sehr entwicklungsfähig sein. Einzelne Stücke sind in Form und Farbe sehr reizvoll und dekorativ. Leider ist die Zweckbestimmung der originellen Gegenstände teilweise noch etwas fragwürdig. Nr. 29, Herr Albert Grupp, Bildhauer, Biel. Skifigur als Briefbeschwerer, Fr. 200. Die Figur ist plastisch gut zusammengefaßt und klar. Störend wirken die vorne und hinten abgeschnittenen Skis, was durch Vergrößern der Plinte korrigiert werden könnte. Um den Verkaufspreis zu ermäßigen, wäre es vorteilhaft, die Figur in Terracotta statt in Bronze ausführen zu lassen, zumal die Arbeit eher auf dieses Material hin komponiert erscheint. Nr. 11, Fräulein Cécile Rott, Chaumont sur Neuchâtel. Webereien und Handarbeiten, Fr. 200. Recherches intéressantes de décors bien national, agréable et harmonieux de couleurs. L'ensemble est bien dans les conditions du concours. Nr. 20, Herr Heinrich Appenzeller,

**WARMWASSER-
PUMPEN-
DAMPF-
LUFT-**

HEIZUNGEN

ERSTELLT

ALB. SCHERRER, NEUNKIRCH (SCHAFFH.)

E. Weidmann & Co.

Holz-Bildhauerei und Drechslerei

Höllheimerstr. 53 **Basel** Telefon No. 3241



Spezialität:

Elektr. Beleuchtungskörper in Holz

MIETVERTRÄGE

Zu beziehen durch die
Buchdruckerei Benteli A.-G.
Bümpliz-Bern



Akt.-Ges. „UNION“ in Biel

FABRIK IN METT

*Erste schweizerische Fabrik für
elektrisch geschweißte Ketten*

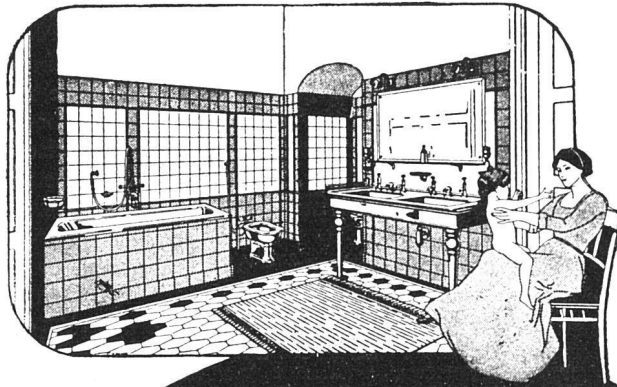
+ PATENT N^o 27199

Ketten aller Art

für industrielle u. landwirtschaftl. Zwecke

⊗ Größte Leistungsfähigkeit ⊗
Ketten von höchster Tragkraft

NB Handelsketten nur durch Eisenhandlungen zu beziehen



Munzinger & Co.
 Sanitäre **Zürich** Apparate
 Badezimmer-




PRO
DRA

**PARALLELO
ZEICHENTISCH**

Mit einem Finger
verstellbar,
trotzdem unbedingt
zeichensicher.
Mathematisch genaueste
Schienenführung.

GEBRÜDER
SCHOLL
POSTSTRASSE 3 ZÜRICH



EIN BLICK ÜBERZEUGT
 VON DER WIRKUNG DES
KAMINEINSATZES „SIMPLEX“
 + PT. No. 67200
 EINFACHSTE, BESTE, BILLIGSTE U. ÄSTHETISCH
 EINWANDFREIESTE ART DER VERBESSERUNG
 DES ZUGES VON HAUS- UND FABRIKKAMINEN
 PROSPEKTE GRATIS UND FRANKO



BETONBAUG. - JACOB TSCHOPP, BASEL - TELEPH. 414

„Das Werk“
 ist das geeignetste
Insertionsorgan
 für alle im Baufache
 und Handwerk täti-
 gen Geschäfte und
 Unternehmungen

**WILH.
BAUMANN
HORGEN**



**Rolladen. Rolljalousien.
Jalousieladen. Rollschutzwände**

Gegründet
1860



*tuyaux
en chanvre
pour pompes
et hydrantes
gantés
pour tous
les usages*

MARTY
FEUERTHALEN

Maler, Zürich, Truhe Nr. 191, Fr. 150. Die künstlerisch dekorativ bemalten Dosen und Truhen sind sehr reizvoll, sie gehen aber ihres begreiflicherweise hohen Erstellungspreises wegen über den Rahmen des gangbaren Reiseandenkens hinaus. Nr. 2, Frl. Dora F. Rittmeyer, Dufourstraße, St. Gallen, Baum- und Zimmerschmuck, Fr. 120. Reizvolle und dem Gemüt des Kindes angepaßte Motive. Einfache als Heimarbeit entwicklungsfähige Technik. Nr. 60, Herr Walter Haggenmacher, i. F. Baumann, Kœlliker & Cie., Zürich. Serviettenringe aus Ebenholz, Fr. 100. Hartholzgegenstände von schöner Materialwirkung. Preise leider im Hinblick auf die Verkaufsmöglichkeit etwas hoch. Schalen, in ihrer Gesamtform an schweizerische Milchgefäße erinnernd, im Detail aber doch etwas fremdartig. Auch sind die aufgeschraubten Henkel bei Modell Nr. 13 und 15 nicht einwandfrei; am besten verwendbar erscheinen die drei Serviettenringe. Nr. 62, Kantonales Gewerbemuseum Bern. Spanarbeiten, Fr. 100. Spankörbe. Anerkennenswerter

Versuch, eine neue Heimindustrie einzuführen, bei welcher mehr Handfertigkeit als künstlerische Begabung vorausgesetzt werden muß. Trotz des spröden Materials sind ansprechende, der Technik gut angepaßte Formen gefunden worden. Die unbemalten Körbe, bei welchen die reine Holzfarbe allein wirkt, sind den dekorierten vorzuziehen. Nr. 56, Herr Jos. von Ah-Werder, Sachseln (Obwalden). Strohflechtereien, Fr. 100. Besonders geeignete entwicklungsfähige Technik als Heimarbeit. Die eingereichten Muster weisen zum Teil gute Versuche auf, so Nr. 7a, 7c, Ausführung 3 und 4; nicht vorbildlich erscheint Nr. 7c, Ausführung 5. Nr. 35, Frau Sofia Ricklin-Fichter, Küsnacht (Zürich), Kettensticharbeiten, Fr. 100. Runde und ovale, bestickte mit Spitzen versehene Musselindecken, zum Teil sehr bemerkenswerte Zeichnung. Die Arbeiten sind sehr preiswert. Die farbigen Taschen stehen geschmacklich nicht auf der Höhe der weißen Decken. Nr. 57, Verkaufsgenossenschaft der Zürcher Frauen-Zentrale, Zürich.

TEERMAKADAMBELÄGE

FÜR STRASSEN, GEHWEGE, TENNISPLATZE, GARTENWEGE, LAGERPLÄTZE, HALLENBÖDEN ETC. ERSTELLEN ALS SPEZIALITÄT:

TEERMAKADAMWERKE A.-G., VORM. GEBR. SUTTER, BASEL

TELEPHON 796



FRANÇOIS WYSS SÖHNE
SOLOTHURN

Gartenbau-Geschäft

Entwurf und Ausführung
von Gärten

Eigene ausgedehnte
Kulturen von Pflanzen

G. HOLLIGER & CO A.-G.
BERN

SPEZIALHAUS

FÜR

INLAID, LINOLEUM
STOFFE

FÜR INNENDEKORATION

WIE:

GOBELINS, SEIDE, RUPFEN etc.



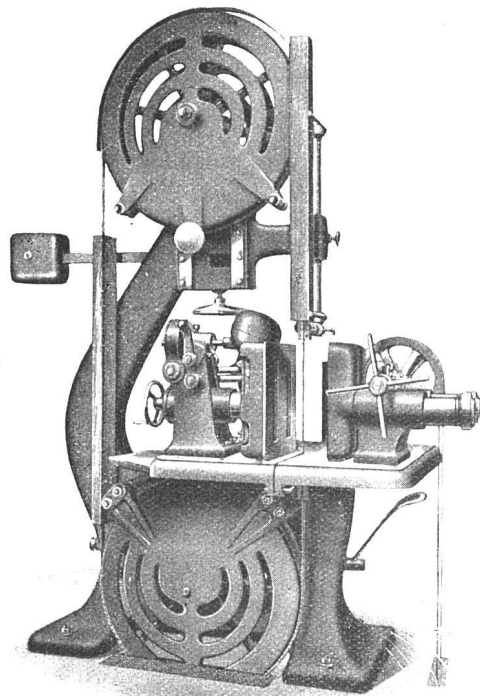
VERLANGEN SIE
MUSTER UND OFFERTEN

TELEPHON 540

Telegr.-Adr.: HOLLIGER BERN

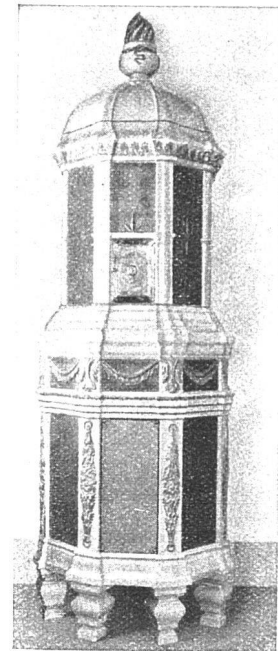


RAUSCHENBACH



*Moderne Holzbearbeitungsmaschinen
Schweizerfabrikat*

Maschinenfabrik Rauschenbach A.-G.
Schaffhausen



KERAMISCHE WERKSTÄTTEN
GEBRÜDER MANTEL
ELGG

KACHELÖFEN

FÜR HOLZ-, KOHLEN- U.
SPEZ. ELEKTR. HEIZUNG
BAUKERAMIK / BRUNNEN
CHEMINÉES / MAJOLIKEN

Schweiz. Lichtpausanstalt A.-G.
a. d. Mauer 4 **ZÜRICH** a. d. Mauer 4

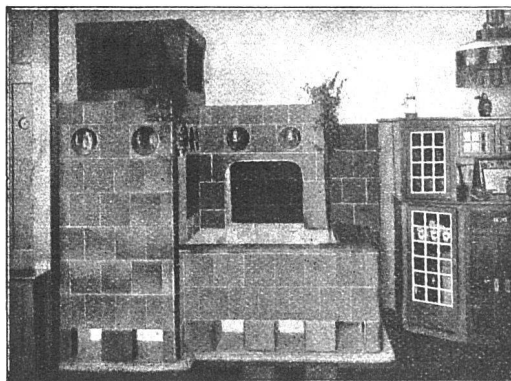
Heliographie, Spezialität: PLANDRUCK

**Fabrikation von Heliographiepapieren
Elektr. und pneumat. Lichtpausapparate**

Abonnieren Sie
„DAS WERK“

Monatsausgabe
jährlich 12 reich illustrierte Hefte zu
Fr. 24. / das Jahr

Verlag:
„Das Werk“ A.-G., Bümpliz



OFENFABRIK A.-G.
BIEL TELEFON No. 4.62 NIDAU

FABRIKATION VON KACHELN FÜR
ALLE ARTEN ÖFEN, CHEMINÉES,
WANDBRUNNEN ETC.

KATALOGE ZU DIENSTEN

Frauenhandarbeiten, Fr. 50. Bemerkenswert durch die Wahl der farbigen Stoffe; Nr. 5, originelle Schlummerrolle in Form und Ausführung. Bemerkenswert ist ferner Nr. 1, Serviettentasche. Nr. 12, Herr Fritz Imhof, Korbwaren, Arosa. Körbchen aus Peddigrohr, Fr. 50. Ansprechende Technik mit großer Entwicklungsmöglichkeit. Form und Farbe der beiden Proben glücklich gewählt. Sehr preiswertes gangbares Reiseandenken. Nr. 49, Herr Andreas La Roche, Basel. Bemalte Spannschachtel, Fr. 30. In technischer Form und Bemalung sehr geschickt durchgeführt. Sehr preiswertes Reiseandenken.

Lobende Erwähnungen.

Nr. 20, Herr Heinrich Appenzeller, Maler, Zürich. Nr. 14, Herr A. Blöchliger, Unterer Graben, St. Gallen. Nr. 40, Herr Adr. Boller, Architekt, Obermeilen. Nr. 7, Herr Ad. Gerber, Töpfer, Langnau (Bern). Nr. 41, Frau Marie Leupold-Villinger, Bern.

Schweizer. Graphische Gesellschaft. Die Generalversammlung fand am 24. April in Basel statt. Die Gesellschaft wurde vor zwei Jahren gegründet mit der Bestimmung, daß die Höchstzahl der Mitglieder 125 sein dürfe. Heute ist diese Zahl erreicht, d. h. zehn Anmeldungen sind heute schon über jene Zahl hinaus eingegangen.

A. & R. Wiedemar, Bern Spezialfabrik für Kassen- und Tresor-Bau

Bestbewährte Systeme, moderne Einrichtungen
Gegr. 1862 / Goldene Medaille S. L. A. B. 1914 / Gegr. 1862

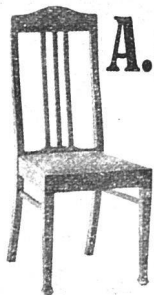
AKTIENGESELLSCHAFT CARL HARTMANN BIEL ROLLADEN-FABRIK



Stahlblech-Rolladen / Holz-Rolladen / Roll-Jalousien / Roll-Schutzwände
Scheren-Gitter / Eiserne Schaulenster-Anlagen /

Wand- und Bodenbelag

BAUMATERIAL A-G. BIEL



A.G. MÖBELFABRIK HORGEN-GLARUS IN HORGEN

Erste schweizerische Fabrik gesägter und gebogener Möbel
für Speisesäle, Restaurants, Cafés, Vestibules, Kinematographen,
Theater- und Konzertsäle

FEINSTE, FACHGEMÄSSE AUSFÜHRUNG NACH EIGENEN ODER FREMDEN ENTWÜRFEN

VERTRETER AN ALLEN PLÄTZEN REFERENZENLISTE ZU DIENSTEN

GOLDENE MEDAILLE SCHWEIZ LANDESAUSSTELLUNG 1914





**SCHWEIZ-
GESELLSCHAFT FÜR
HOLZKONSERVIERUNG
A-G
ZOFINGEN**

PRO
PRA

**Imprägnier-
anstalt
und Sägerei**

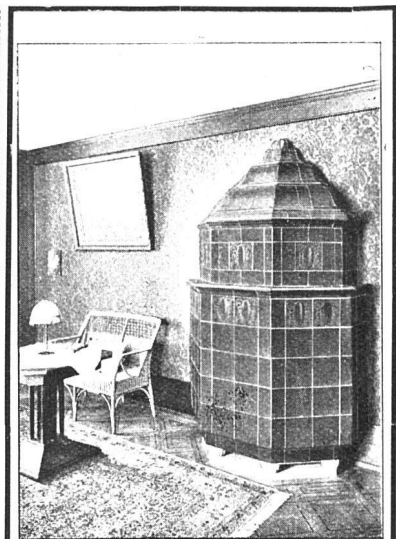
++
Bahnschwellen

++
Spezialhölzer f.
Bahn-, Brücken- u.
Wasserbau

++
Holzpfaster für
Werkstätten, Fa-
brikräume, Straßen,
Brücken

++
Balken, Bretter
Pfähle, Latten

++
Imprägnierung mit
Teeröl und Triolith
nach den Vorschrif-
ten der Schweizer
Bundesbahnen



Kachelöfen

in jeder Ausführung

**Kamine
Wandbrunnen
Baukeramik**

**Ofenfabrik Kohler A.-G.
Mett bei Biel**

M. KREUTZMANN - ZÜRICH
RÄMISTRASSE 37

Buchhandlung für
Kunst, Kunstgewerbe u. Architektur
Auswahlsendungen - Grosses Lager

Goldene Medaille
Gewerbe - Ausstellung
Chur 1913

Mitglied des Preisgerichts
Schweiz. Landes - Ausstellung
Bern 1914



U & G Baugeschäft
vorm. U. Trippel - Filiale Arosa
Chur

Holzbearbeitungs - Geschäft
Erstellung von Chaletbauten, spez. Ferienhäuschen

Ausführung aller Zimmer-, Schreiner- und
Glaserarbeiten in Weich- und Harthölzern, ins-
besondere Naturholzarbeiten. Spezialität:
Arbeiten in Arvenholz - Sägewerke, Holzhandlung

Einbanddecken
für die Zeitschrift
„DAS WERK“

liefert zum Preis von Fr. 3.—
die Buch- und Kunstdruckerei
Benteli A.-G., Bern-Bümpliz.



**Blechwaren - Fabrik
& Apparatebau - Anstalt**
Rich. Bertrams
Vogesenstr. 101 **Basel** Telefon 1196

Diese Tatsache ist erfreulich als ein beredtes Zeugnis für das wachsende Interesse am ehrlichen Kunstsammeln in unserem Lande. Letztlich ist den Mitgliedern die zweite Serie (als Jahresgabe für das zweite Jahr) von drei graphischen Blättern zugestellt worden. Diese umfaßt eine Landschafts-Lithographie von Viktor Surbeck, Bern, eine Tierstudie von Adolf Thomann, Zürich, und ein Blatt von Henry Bischoff, Lausanne, in der bekannten kräftigen Holzschnittart Susanna im Bade. Für die nächsten Serien wurden als Künstler bestimmt: Stiefel und Kreidolf für Lithographien, Barrand und Pauli für Radierungen,

Gamper und Ignaz Epper für Holzschnitte. Professor Dr. Paul Ganz wurde für die nächsten zwei Jahre als Vorsitzender bestätigt. Die nächstjährige Generalversammlung soll in Zürich stattfinden.

Exposition de l'habitation économique.

La Section romande de l'Union suisse pour l'amélioration du logement organise, avec l'appui de diverses associations professionnelles et d'utilité publique de la Suisse romande, une Exposition de l'habitation économique qui aura lieu à Lausanne du 10 au 26 juillet 1920 et qui pourra être transportée ensuite dans d'autres localités si les circonstances le permettent.



JAKOB BECKERCHUR.
GARTENBAUGESCHAFT-
GARTENTECH. BUREAU.

DRUCKAUFTRÄGE
aller Art werden ausgeführt von
der Buch- u. Kunstdruckerei
Benteli A.-G., Bern-Bümpliz



ALPISCHES IN HÖCHSTER
VOLLENDUNG
BUSAG
BALMER & SCHWITZER A.G.
BERN & ZÜRICH



SCHREINEREI TSCHAN A.G.

SOLOTHURN

**FENSTERFABRIKATION
PARQUETERIE
BAUSCHREINEREI**

GEGRÜNDET 1898 / TELEPHON 65

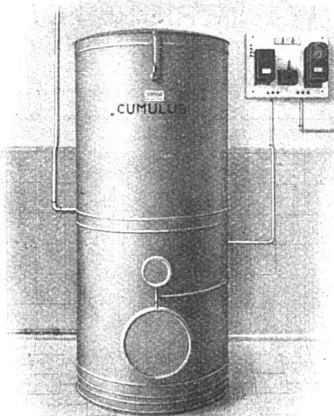
BINDER & RICHI

ELEKTRISCHE UND
SANITÄRE ANLAGEN

ST. GALLEN

BAHNHOFSTRASSE 4

TELEPHON 20.10



SPEZIALITÄT:
**HEISSWASSER-
SPEICHER-ANLAGEN**

MARMOR-MOSAIKWERKE BALDEGG

bei HOCHDORF

empfehlen

**BALDEGGER
MARMORMOSAIKPLATTEN**

hinsichtlich Dauerhaftigkeit und
Formenschönheit unerreicht

Mit andern Marken nicht zu verwechseln

Grösstes, ältestes und besteingerichtetes Unternehmen
Jahresproduktion über 100 Wagenladungen

Gleichzeitig empfehlen wir unsere sanitären Artikel
SCHÜTTSTEINE, WASCHTRÖGE, BADWANNEN,
WASCHRINNEN etc. aus armiertem Marmormosaik



**Komplette Stahlkammern
Kassenschränke**

B. SCHNEIDER / UNION-KASSENFABRIK
ZÜRICH, Gessnerallee 36
Goldene Medaille Bern 1914

**Die
führende Firma
in Marmor- & Granit-
Arbeiten**

ist
ALFRED SCHMIDWEBER'S ERBEN
DUFOURSTR. 4 / ZÜRICH 8

J. Rukstuhl, Basel

erstellt auf Grundlage vieljähriger Erfahrung

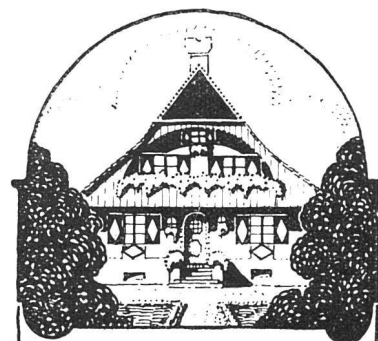
Centralheizungen

aller Systeme

Warmwasser — Niederdruckdampf etc.

**Zimmerarbeiten
Schreinerarbeiten
Gebeizte Täfer**

Sägerei und Holzhandlung
STÄMPFLI & Cie.
ZÄZIWIL (Bern)



**U. ADANK
ARCHITEKT
BAUGESCHAFT
FÜR
HOCH- & TIEFBAU
IN
LANGENTHAL
HALE-RÜEG/AU.**

PROJEKTIERUNGEN VON
BAUTEN ALLER ART
STATISCHE-BERECHNUNG
UND AUFFÜHRUNGEN VON
ARMIERT. BETON.
CHALETBAUTEN.



Cette exposition sera précédée d'un concours de types d'habitation économiques ouvert entre tous les architectes suisses. Elle coïncidera avec un Congrès de la normalisation dans lequel certains types d'éléments constructifs seront fixés, de façon à permettre la fabrication en série.

L'exposition comprendra les divisions suivantes:

1^{er} Types d'habitations économiques pour une ou plusieurs familles: projets présentés au concours, plans et vues de types d'habitations économiques exécutés en Suisse, documentation sur l'habitation familiale à l'étranger.

2^e Procédés et matériaux de construction: maçonnerie et béton armé, charpente et couverture, gypserie et peinture, parquets, carrelages et revêtements.

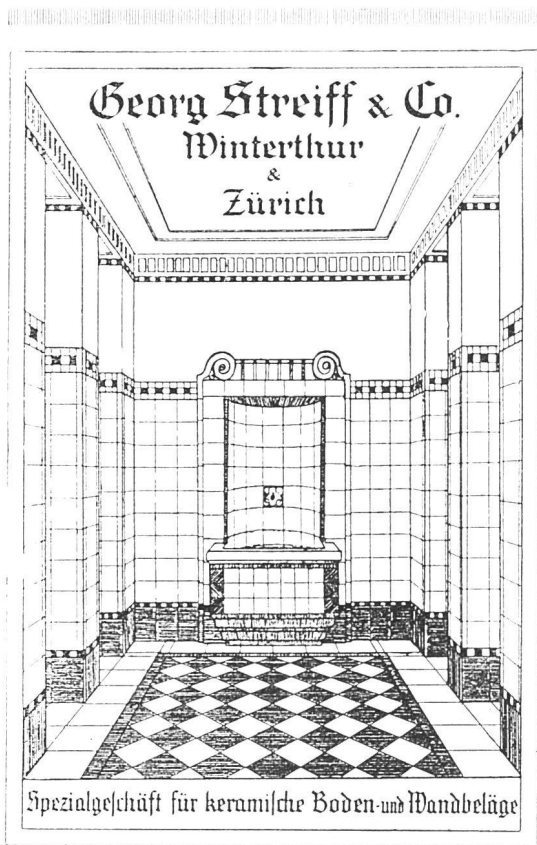
3^e Installations utilitaires et hygiéniques: appareillage sanitaire, appareils économiques pour le chauffage, l'éclairage et la cuisine, assainissement du logement, ventilation.

4^e Modèles de construction exécutés sur place.

L'exposition est ouverte à tous les artistes, industriels et artisans suisses ou établis en Suisse. Le Comité d'organisation, présidé par M. G. Boiceau, Ingénieur, Directeur des Travaux de la ville de Lausanne, s'est mis au travail. Il compte sur une participation nombreuse de tous les milieux professionnels intéressés à la reprise de la construction.

Le règlement et le formulaire d'inscription seront envoyés gratuitement sur demande par le Secrétariat de la Section romande de l'Union suisse pour l'Amélioration du logement, rue du Lion d'Or 2, Lausanne.

Wander-Ausstellung schweizerischer Graphik. Die Leser erinnern sich an die Vor-ausstellung schweizerischer Graphik, die seinerzeit im Gewerbe-Museum Basel gezeigt wurde, und die hernach in einer Wander-Organisation



BESCHLÄGE
 FÜR BAU UND MÖBEL IN
 ERSTKLASSIGER AUSFÜHRUNG IN ALLEN
 STILARTEN UND FARBEN NACH VORHAN-
 DENEN MODELLEN ODER NACH EXTRA-
 ENTWÜRFEN, KUNSTSCHMIEDEARBEITEN
F. BENDER
 OBERDORFSTRASSE 9 & 10 / ZÜRICH

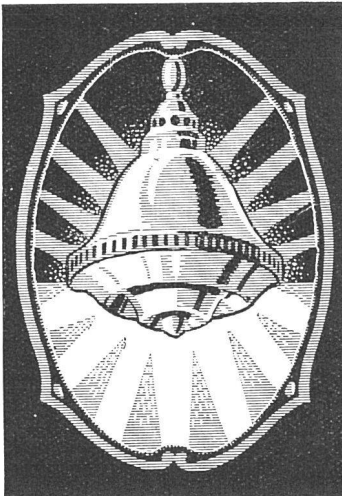
HAUPT & AMMANN, ZÜRICH

Zentralheizungen
Warmwasserversorgungen
Sanitäre Anlagen

Beste Referenzen Projekte kostenfrei



KEMPFF & C^{IE} / HERISAU
 ÄLTESTES GESCHÄFT DIESER BRANCHE
Schmiedeiserne Kleiderschränke
Komplette Garderoben-Anlagen
 mit Wascheinrichtungen



Ritter & Uhlmann
Basel

Fabrikation elektrischer
Beleuchtungs-Körper

Spezialität:
Diffusoren-Lampen
 patentiert in allen Staaten



Elektrische
Ventilatoren
 Klein-Motoren
Schindler & C^{IE}
 Luzern

Bei Adressänderungen
 ist stets auch die alte
 Adresse anzugeben

APPARATEFABRIK / BAHNHOFSTR. 57
NEYER & C^O ZÜRICH
 TELEPHON: SELNAU 5277



KLOSETTSPÜHLER
„STELLA“ SYST. NEYER
 NEUES VON FACHLEUTEN GLÄNZEND BEGUTACHTETES SYSTEM /
 REGULIERBAR, ELEGANT U. SOLID
 VERLANGEN SIE PROSPEKT UND PREISOFFERTE

**MODERNE
 HOLZVASEN**

MIT FIGÜRL. UND
 ORNAMENTALER
 SCHNITZEREI

AUCH NACH GEGEBENEN
 ENTWÜRFEN

INTERESSENTEN KATALOG UND
 EVENT. MUSTERSENDUNG ZU
 DIENSTEN

ALLMENDINGER & MEYER
 BILDHAUER
 STÄFA (Kt. ZÜRICH)

ZENTRALHEIZUNGEN SANITÄRE ANLAGEN
JOS. MEISTER - SOLOTHURN TELEPH. 5.81

durch Schweden geführt wurde. Diese wurde von maßgebenden Kennern der skandinavischen Länder begrüßt und mit einer besonderen Achtung besprochen. Wenn einzelne Stimmen der Tagespresse die graphischen Blätter als „unverständlich modern“ bezeichneten, so darf diesen nicht zu große Wichtigkeit zubemessen werden, da wir aus genügender Erfahrung wissen, wie und von wem solche schnellfertige Urteile gefällt werden. Auf die gebildeten Kreise, die aus Reisen die Kunst des Auslandes kennen, müssen derartige Veranstaltungen Eindruck machen. Wir schätzen sie als bedeutendes Propagandamittel im Dienst der Verkehrszentrale, da

sie durch die Ankündigungen in der Presse den Namen der Schweiz bekannt geben und in den landschaftlichen und figürlichen Sujets direkt auf unser Land hinweisen. Die Schweiz. Verkehrszentrale kündigt nun eine neue Wander-Ausstellung an. Diese wird im Sommer und Herbst 1920 in mehreren Städten Großbritanniens veranstaltet werden. Sie wird in Leeds eröffnet und darauf nach Leicester gebracht, von wo der Schweizerischen Verkehrszentrale eine bezügliche offizielle Einladung zugegangen ist. Die auszustellende Sammlung umfaßt mehr als 300 Werke der bedeutendsten Schweizer Künstler, u. a. von Barraud,

Schweizerische
Drahtziegelfabrik A.-G.
Lotzwil (Bern)



Drahtziegelgewebe
(Ziegelrabit)

♦♦ **Vorzüglicher** ♦♦
Putzmörtelträger

♦♦♦

Bern 1914: Goldene Medaille
Prima Referenzen - Prospektus
und Muster gratis auf Verlangen.

Marquisen- und Storrenfabrik

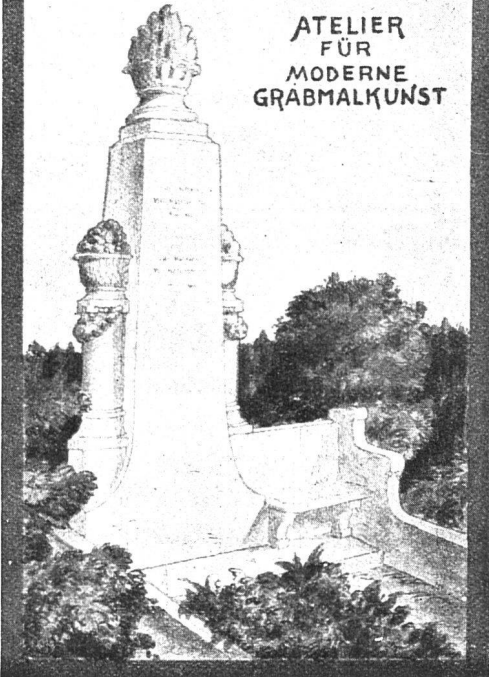
Storren nach eigenen patentierten bewährten Systemen für Privat- und Geschäftshäuser, Schulen, Spitäler etc.
Spezialkonstruktion für Bogenfenster, Veranden etc.
Ia. Referenzen von Staat, Gemeinden u. Privaten, vielfach prämiert.

Mertzlufft Spiegelgasse 29 Zürich 1
Rindermarkt 26

Gegr. 1865
Telephon:
Hottingen
Nr. 2284

W. HODLER, ARCHITEKT
MURTENSTR. 29. BERN. TÉL. N° 12

ATELIER
FÜR
MODERNE
GRABMALKUNST

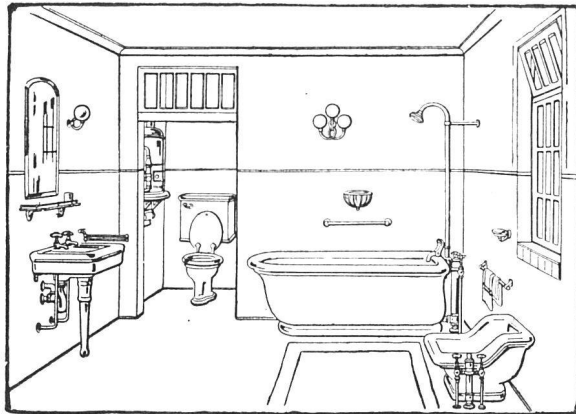


**Einfache
Schweizerische
Wohnhäuser**

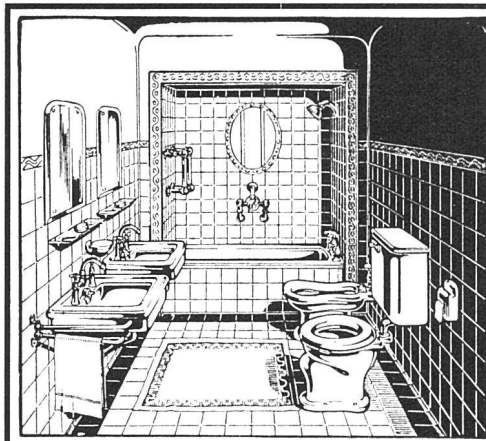
□□□

Aus dem Wettbewerb der schweizerischen Vereinigung für Heimatschutz
Mit 290 Abbildungen und Grundrissen, sowie 6 farbigen Beilagen und Kostenberechnung der einzelnen Projekte. Fr. 4.80.
Zu beziehen durch den Verlag
Benteli A.-G., Bümpliz-Bern

PHOTOGRAPHIE
Spezialität in Architektur-Aufnahmen
Techn. Konstruktionen, Intérieur, Maschinen etc.
Aufnahmen für Kataloge und Werke aller Art
H. Wolf-Bender, Kappelergasse 16, Zürich
Atelier für Reproduktionsphotographie



**BAUSPENGLEREI UND INSTALLATIONEN
MODERNE SANITÄRE ANLAGEN
ALFRED GRIEDER, LIESTAL**



**KREIS &
PREISIG**

**Moderne
sanitäre
Anlagen**

ST. GALLEN

In der

BASLER BÜCHERSTUBE

Freiestrasse 17, Basel, kann sich
jedermann **ohne Kaufzwang**
über die Neuerscheinungen des
Buch- u. Kunsthandels orientieren.

**REGELMÄSSIGE AUSSTELLUNGEN
MODERNER GRAPHIK
VERKAUFLAGER DER „WALZE“**

EUBOLITH-FUSSBODEN
VORZÜGLICH BEWÄHRT
*Muster & Referenzen * Besuche stehen zu Diensten*
EUBOLITH-WERKE A.G. OLTEN



**Beleuchtungskörper
Bronzearbeiten**

AKTIENGESELLSCHAFT

CARL FREI & CO
RORSCHACH & WINTERTHUR



erstellen unter Garantie
**BÄDER, CLOSETS,
KLARANLAGEN,**
Waschküchen-Einrichtungen
Verlangen Sie Kataloge.

Baumberger, Cardinaux, Giacometti, Hodler, Mangold, Vallet usw.

Neben der im Winter 1920/21 in den Vereinigten Staaten stattfindenden schweizerischen Gemäldeausstellung wird die Schweizerische Verkehrszentrale, einer Anregung aus England Folge leistend, voraussichtlich auch in diesem Lande eine Gemäldeausstellung organisieren,

welche die retrospektive Periode und die Werke der lebenden Künstler umfassen wird. Wie wir soeben vernehmen, ist das Material der Wander-Ausstellung durch Skandinavien wieder hier eingetroffen und soll in der Juni-Juli-Ausstellung in der Kunsthalle in Bern gezeigt werden. Wir machen die Leser darauf aufmerksam.

H. R.

Verzeichnis

von Firmen, die am Bau des Pfarrhauses Fluntern

beteiligt waren:

Erd- und Maurerarbeiten:

C. Diener & Sohn, Zürich.

Steinhauerarbeiten:

Jak. Obi, Zürich.

Dachdeckerarbeiten:

F. Binder, Zürich.

Fußböden:

Jeuch, Huber & Co., Zürich.

F. Hug, Zürich.

Forster, Altorfer & Co.,

Zürich.

Vallanda & Co., Bern.

Rolladen:

W. Baumann, Horgen.

Beschläge:

Staub & Co., Zürich.

Kissling & Co., Zürich.

Gipsarbeiten:

C. Ryffel & Co., Zürich.

Schlosserarbeiten:

Schweiz. Gerüst-Gesellschaft

A.-G., Zürich.

Zentralheizung:

Guggenbühl & Müller,

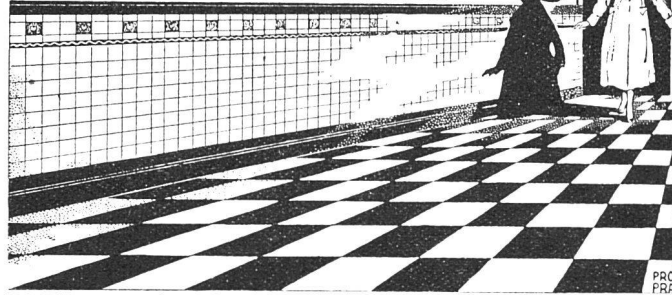
Zürich.

Elektr. Installationen:

Baumann, Koelliker & Co.,

Zürich.

JEUCH · HUBER & CO BASEL - ZÜRICH ·



METTLACHER BODEN & WANDPLATTEN

Ia. Kalkhydrat in Pulverform Säcke à 50 kg

Erstklassiges Bindemittel für Mauerwerk
Verputz / Stukkaturarbeiten / Lagerhaft
Grösste Reinheit / Sehr ausgiebig

Ia. Stückkalk für Bauzwecke und chem. Industrie

M. Zopfi, Kalkfabrik, Netstal

Telephon 3.06 Netstal

Diplolith- u. Zementstein-Fabrik Dietikon E. G.

Abteilung KORKFABRIK

Modernst eingerichtete Fabrik dieser Branche in der Schweiz
Fabrikation von **Korkplatten** und **-Schalen**
zur Isolierung gegen Kälte- und Wärmeverluste

- I. MARKE F, zur Isolierung **gegen Kälteverluste**
- II. MARKE C, zur Isolierung **gegen Wärmeverluste**
- III. MARKE N, zur Isolierung **gegen Erschütterungen und Geräusche**

Prospekte und Kataloge gratis auf Verlangen

ZENTRALHEIZUNGEN

erstellen **MOERI & CIE. / ZENTRALHEIZUNGS-FABRIK / LUZERN**

J. SCHMIDHEINY & C^{IE} HEERBRUGG

(Ranton St. Gallen)

liefern salpeterfreie

BACKSTEINE aller Arten, von größter Drucksfestigkeit. Festigkeit gemäß den Normalien des Schweizerischen Ingenieur- und Architekten-Vereins wird mindestens garantiert.

PORÖSE PLATTEN für Scheidewände, Boden- u. Wandbeläge. Sehr leichtes, nagelbares, vollständig schallsicheres Produkt. Bester und billigster Ersatz für Kork usw.

DECKEN - HOHLKÖRPER System Simplex, System Pfeiffer.

BEDACHUNGSMATERIALIEN in Naturrot u. engobiert

Referenzen, Muster und Prüfungsatteste stehen zur Verfügung.

Übernahme und Ausführung von

Holzbildhauer-Arbeiten

*in jeder Stilart
für Bau und Möbel etc.*

Höfl. empfiehlt sich

H. KALTBRUNNER, BILDHAUER

WARTSTR. 21 ZÜRICH VII WARTSTR. 21

Benötigen Sie

TAPETEN?

Die Firma

F. Genoud & Cie in Bern

Speidergasse 12, gegenüber der Hauptpost, bietet Ihnen hervorragende Auswahl. Größtes Lager am Platz Bern. Verlangen Sie unsere Muster. Teleph. 3578.



MAX ULRICH
ZÜRICH 1

SPEZIALGESCHÄFT FÜR FEINE BAUBESCHLÄGE

Permanente Ausstellung / Gediegene Auswahl in alten Modellen und altfranzösischen Stil-Arten / Bronzes d'Art und Kunstschmiede-Arbeiten / Anfertigung von Beschlägen nach Zeichnungen

Verzeichnis

von Firmen, die am Bau der
Kirche von Fluntern
beteiligt waren.

✱

Erd-, Maurer- u. Beton-Arbeiten:
Hch. Hatt-Haller, Zürich.

Zimmerarbeiten:

U. Ritter, Baugeschäft, Thalwil.

Dachdeckerarbeiten:

Bauert's Wwe., Zürich.

Bauschmiedearbeiten:

Schweizer. Gerüst-Gesellschaft
A.-G., Zürich.

Fußböden:

Ciocarelli & Link, Baden.

Vallanda, Bern.

Hug, Zürich.

Sponagel & Co., Zürich.

Schmid's Erben, Zürich.

Glaser- u. Schreinerarbeiten:

Fensterfabrik Kiefer, Zürich.

Grambach & Müller, Oerlikon.

H. Hartung, Zürich.

Gygax & Limberger, Zürich.

U. Ritter, Thalwil.

Bestuhlung:

Möbelfabrik Horgen-Glarus,
Horgen.

Beschläge:

F. Bender, Zürich.

Staub & Co., Zürich.

Gipserarbeit u. Stukkatur:

Fritz Grob, Zürich.

Ryffel & Co., Zürich.

Gipser- und Maler-Genossen-
schaft, Zürich.

Heizungsanlagen:

Guggenbühl & Müller, Zürich.

Elektr. Installationen:

Baumann, Koelliker & Co., Zürich.

Malerarbeiten:

Ch. Schmidt, Zürich.