

Objektyp: **Advertising**

Zeitschrift: **Das Werk : Architektur und Kunst = L'oeuvre : architecture et art**

Band (Jahr): **7 (1920)**

PDF erstellt am: **21.07.2024**

Nutzungsbedingungen

Die ETH-Bibliothek ist Anbieterin der digitalisierten Zeitschriften. Sie besitzt keine Urheberrechte an den Inhalten der Zeitschriften. Die Rechte liegen in der Regel bei den Herausgebern.

Die auf der Plattform e-periodica veröffentlichten Dokumente stehen für nicht-kommerzielle Zwecke in Lehre und Forschung sowie für die private Nutzung frei zur Verfügung. Einzelne Dateien oder Ausdrucke aus diesem Angebot können zusammen mit diesen Nutzungsbedingungen und den korrekten Herkunftsbezeichnungen weitergegeben werden.

Das Veröffentlichen von Bildern in Print- und Online-Publikationen ist nur mit vorheriger Genehmigung der Rechteinhaber erlaubt. Die systematische Speicherung von Teilen des elektronischen Angebots auf anderen Servern bedarf ebenfalls des schriftlichen Einverständnisses der Rechteinhaber.

Haftungsausschluss

Alle Angaben erfolgen ohne Gewähr für Vollständigkeit oder Richtigkeit. Es wird keine Haftung übernommen für Schäden durch die Verwendung von Informationen aus diesem Online-Angebot oder durch das Fehlen von Informationen. Dies gilt auch für Inhalte Dritter, die über dieses Angebot zugänglich sind.

Koh-i-noor Bleistifte

sind immer noch **unerreicht**



KAEGI & EGLI / ZÜRICH 2

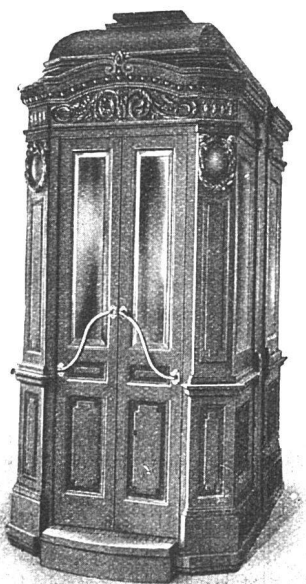
TEL. S. 1892

Vertrauenshaus für
Erstellung elektr.

SEESTR. 289

Hausinstallationen

für Beleuchtungs-, Koch- u. Heizzwecke



AUFZÜGE

liefern in modernster Ausstattung
für alle Betriebsarten

SCHINDLER & C^{IE}
LUZERN

Gegr. 1874

Telephon 873

Wir bitten unsere Leser, bei Bestellungen auf Grund hierin
enthaltener Anzeigen sich stets auf „Das Werk“ zu beziehen.

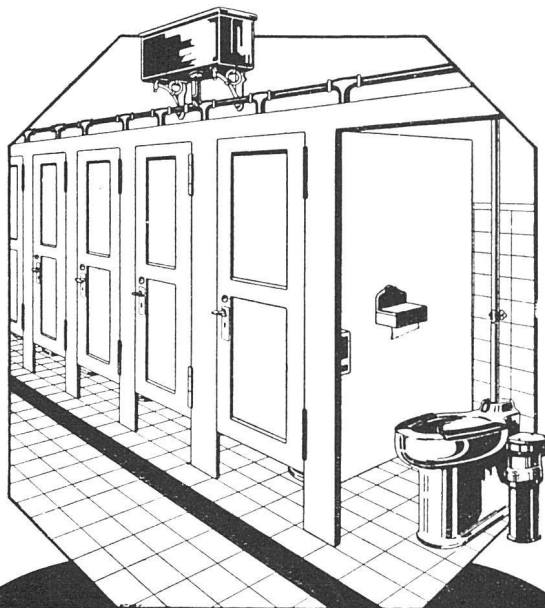
FÜR FREUNDE DER PLAKATKUNST

Das künstlerische politische Plakat in der Schweiz

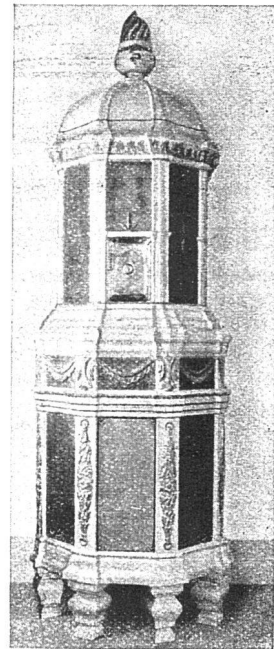
Mit Einleitung von E. Lüthy und Äußerungen plakatschaffender Künstler
28 farb. Tafeln im Format 17×24 cm in originellem Umschlag. Preis Fr. 4.—

Zu beziehen durch alle Buchhandlungen oder direkt vom Verlag

HELBING & LICHTENHAHN IN BASEL



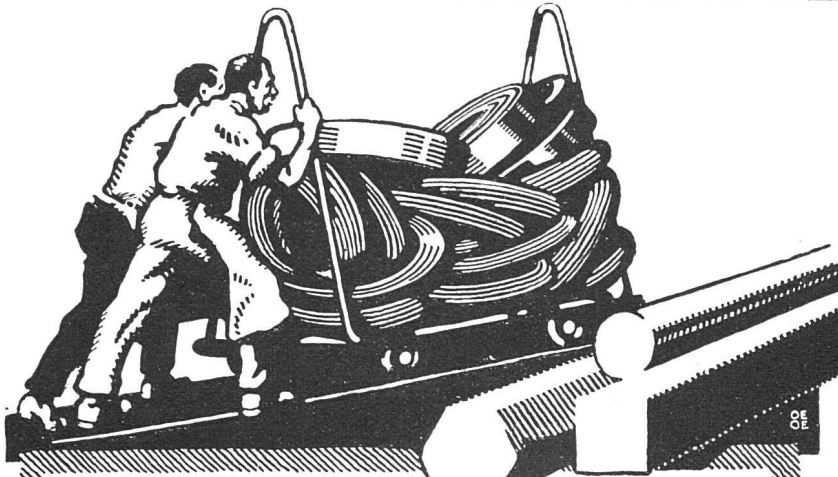
Munzinger & Co,
Sanitäre Apparate
Zürich
SCHUL-CLOSET-ANLAGEN
Orig.-Modell  „Riedli“



KERAMISCHE WERKSTÄTTEN
GEBRÜDER MANTEL
ELGG

KACHELÖFEN
FÜR HOLZ-, KOHLEN- U.
SPEZ. ELEKTR. HEIZUNG
BAUKERAMIK / BRUNNEN
CHEMINÉES / MAJOLIKEN

Haben Sie Bedarf an **PLAN-KOPIEN** (Heliographie, Plandruck, Zinkdruck, ein- und mehrfarbig)
Wenn ja, wenden Sie sich gefl. an die **oder TECHNISCHEN PAPIEREN**
LICHTPAUS- & PLANDRUCK-ANSTALT ED. AERNI-LEUCH, BERN 



VEREINIGTE DRAHTWERKE A:G. BIEL

EISEN & STAHL
 BLANK & PRÄZIS GEZOGEN, RUND, VIERKANT, SECHSKANT & ANDERE PROFILE
 SPEZIALQUALITÄTEN FÜR SCHRAUBENFABRIKATION & FAÇONDREHEREI
 BLANKE STAHLWELLEN, KOMPRIMIERT ODER ABGEDREHT
 BLANKGEWALZTES BANDEISEN & BANDSTAHL
 BIS ZU 300^{mm} BREITE
 VERPACKUNGS-BANDEISEN

GROSSER AUSSTELLUNGSPREIS SCHWEIZ. LANDESAUSSTELLUNG BERN 1914

„JURASIT“ „ALPESITE“

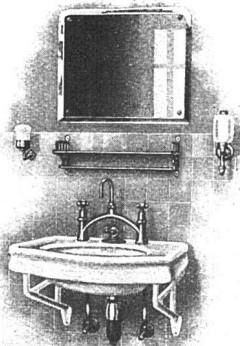
Schweiz. Natur-Edelputz

Schweiz. Antrags-Vorsatzbeton-
und Kunststein-Material

beides einheimische Fabrikate von grosser Solidität und Farbbeständigkeit, vorteilhaft in der
Verarbeitung. Prospekte, Muster, Referenzen u. jegliche Auskunft durch die Allein-Fabrikanten

Hydr. Kalk- und Gipsfabrik Bärschwil **Terrazzo- und Jurasitwerke**

Vertreter für Kanton Bern: Baukontor A.-G., Bern; für Zentralschweiz: Baumaterial A.-G., Luzern.



TROESCH & Co., BERN

ENGROS-HAUS FÜR
GESUNDHEITSTECHNISCHE
WASSERLEITUNGS-ARTIKEL

PERMANENTE MUSTER - AUSSTELLUNG

Georg Streiff & Co.
Winterthur
&
Zürich

Spezialgeschäft für keramische Boden- und Wandbeläge

BESCHLÄGE
FÜR BAU UND MÖBEL IN
ERSTKLASSIGER AUSFÜHRUNG IN ALLEN
STILARTEN UND FARBEN NACH VORHAN-
DENEN MODELLEN ODER NACH EXTRA-
ENTWÜRFEN, KUNSTSCHMIEDEARBEITEN

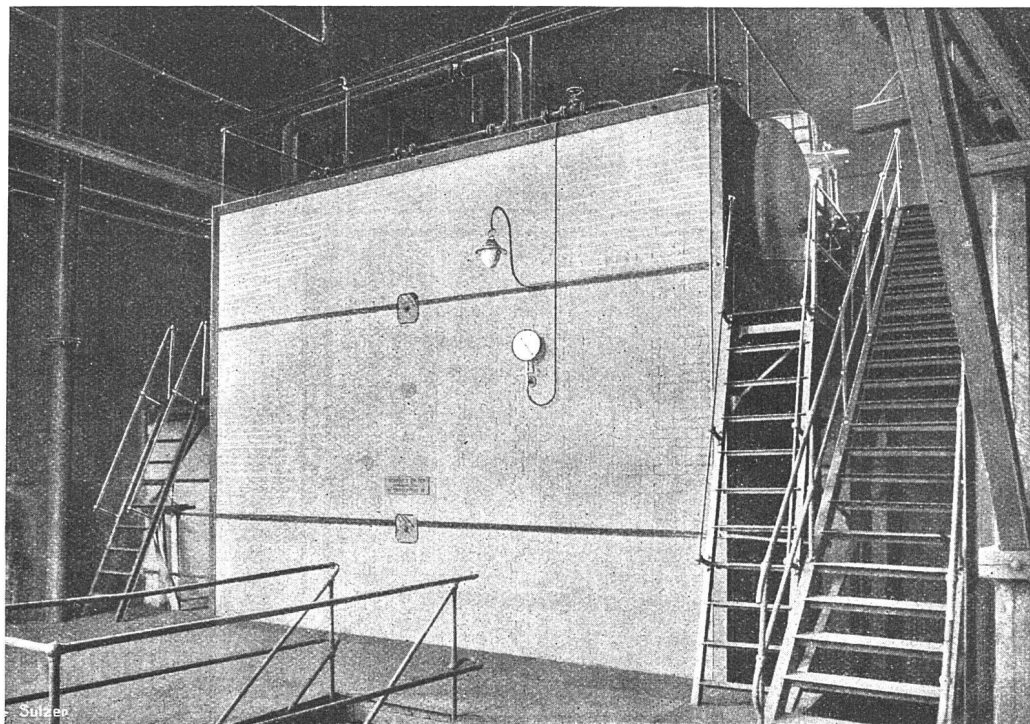
F. BENDER
OBERDORFSTRASSE 9 & 10 / ZÜRICH

J. ULRICH BIETENHOLZ
MENTOR

GARTENBAUGESCHÄFT
ZÜRICH-VOLTA STR. 9

W. HODLER, ARCHITECT
MURTENSTR. 29 BERN. TEL. N° 12

ATELIER
FÜR
MODERNE
GRÄBALKUNST



Rauchgas - Abhitzedampfkessel

von 250 m² Heizfläche und 14 Atm. Betriebsdruck, gespeist durch warmes Wasser vom Gaskühler, das durch Maschinendampf vorgewärmt worden ist. Diese Anlage amortisiert sich in circa zwei Jahren.

Auszug aus der Referenzenliste, Abwärmeverwertungsanlagen: Gaswerk der Stadt Zürich; Gaswerke in Genf, Winterthur, Neuchâtel, St. Margarethen, Interlaken; Georges Meyer & Cie. A.-G., Wohlen; Tuchfabrik Wädenswil A.-G.; Aktiengesellschaft R. & E. Huber, Pfäffikon; Porzellanfabrik Langenthal.

SULZER

ABWÄRME-VERWERTUNG

ELEKTRO-WARMWASSERHEIZUNG

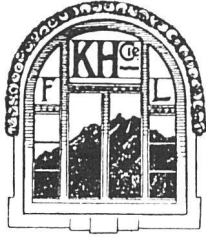
SANITÄRE ANLAGEN

ELEKTRO-DAMPFHEIZUNG

ZENTRALHEIZUNGEN

ELEKTRO-WARMWASSERBEREITUNG

GEBR. SULZER A.-G., WINTERTHUR, ABT. ZENTRALHEIZUNGEN

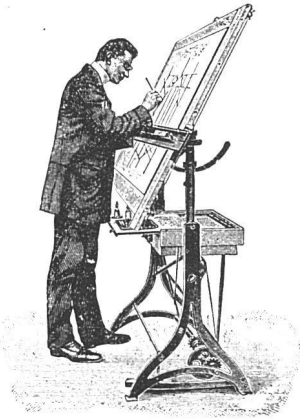


A. KAMER-HERBER :: LUZERN

Fensterfabrik und mech. Schreinerei

:::: Spezialität: Schiebefenster-Fabrikation ::::

Telephon 530 Telegr. Kamerherber



ZEICHENTISCHE

bester Konstruktion,
verstellbar in der Höhe und in jeder Schräglage
Lichtpausapparate für Sonnen- und elektr. Belichtung

GEBRÜDER
SCHOLL
POSTSTRASSE 3 ZÜRICH

Installationswerke A.-G.

Rorschach u. Winterthur

vormals Carl Frei & Cie, A.-G.



Central- und Etagenheizungen

Warmwasserbereitungs-
Anlagen

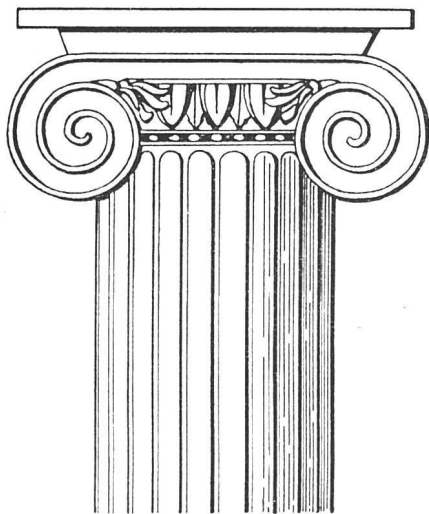
in Verbindung mit elektr. Strom



Hoch- u. Niederdruck-
Dampfheizungen



Tröckne-Anlagen



Cementwarenfabrik A.G.

TELEPHON No.15 Ⓞ Riggwil Ⓞ (KANTON BERN)

Kunststeine in sämtlichen
Imitationen, bearbeitet und un bearbeitet

Cementröhren, gegossene, gutgelagerte Handware

Eisenbetonpfosten, armierte Betonbretter für
Einfriedungen aller Art

R.P.

Abonnieren Sie
„DAS WERK“

Monatsausgabe
 jährlich 12 reich illustrierte Hefte zu
 Fr. 24.- das Jahr

Verlag:
 „Das Werk“ A.-G., Stimpliz



JAKOB BECKER, CHUR.
 GARTENBAUGESCHAFT-
 GARTENTECH. BUREAU.

**DAS
 IDEAL
 ALLER GERÜSTE**

(ohne Stangen)
 ist das

BLITZ-GERÜST

Große Vorteile
 gegenüber allen
 Konkurrenzsystemen bei
 Neu- u. Umbauten, Renovationen
 Mietweise Erstellung
 für Maurer-, Steinhauer-, Speng-
 ler-, Malerarbeiten usw. durch:

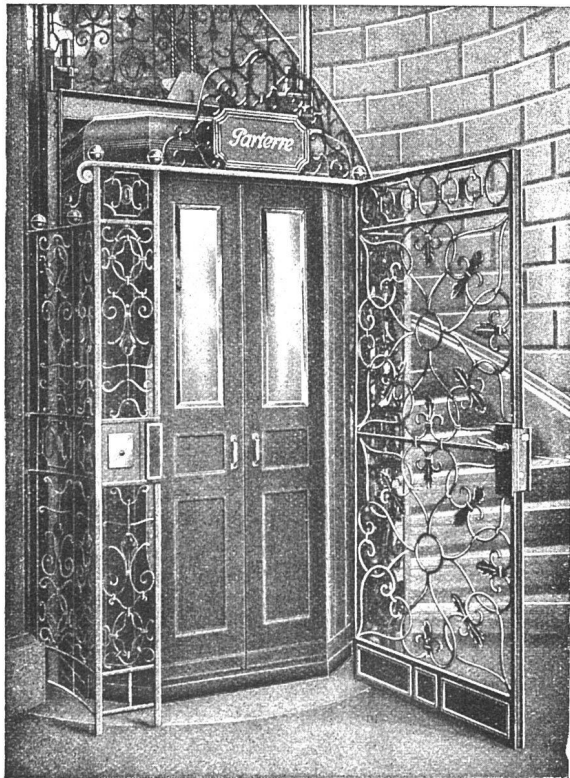
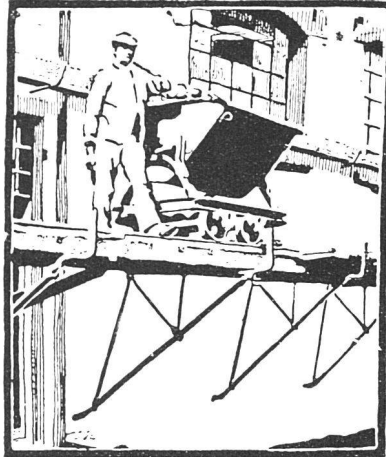
Schweiz. Gerüstgesellschaft A.-G.

Zürich 7

Steinwiesstraße 86
 Telephon: Bottingen 2134
 Telegramm-Adresse: Blitz-Gerüst

und durch folgende
 Baugeschäfte:

- Zürich: Siez & Leuthold
- Zürich: Fr. Crismann
- Winterthur: M. Häring
- Andelfingen: E. Landolt-Frey
- Bern: G. Riefer
- Luzern: E. Berger
- Bubikon: A. Oetiker
- Basel: W. Mark
- Glarus: Rud. Stüßy-Aebly
- Genf: Ed. Cuénod S. A.
- Neuhaujen: Joh. Albrecht
- Berisau: Joh. Müller
- St. Gallen: Sigrift, Merz & Co.
- Olten: Otto Ehrensperger
- Rheinfelden: S. Schär
- Solothurn: S. Valli



Erstklassige
 Personen- und
 Waren-
Aufzüge

jeder Leistung
 und Betriebsart
 erstellt

Schweiz.
Wagonsfabrik Schlieren
 Aktiengesellschaft
 Abtg. „Aufzugbau“
Schlieren-Zürich

*Unabnützbare
Staubfreie / Dauernd rauhe*
ZEMENTBÖDEN
mit Zusatz von
**LONZA-
SILICIUM-CARBID**

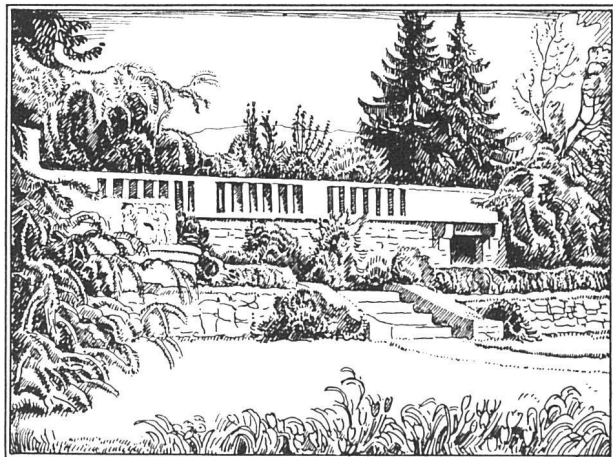
*Prospekte und Preise
durch die Vertreter:*
Sponagel & Co. / Zürich
Sihlquai Nr. 139-143, Telefon „Selnau“ 3924

PRO
PRA



**BAU-
BESCHLÄGE**

Fritz Blaser & Cie
Schneidergasse 24 • Basel



OTTO FRÖBELS ERBEN
Gartenarchitekten Zürich 7



GEBRÜDER
MERTENS
ZÜRICH 7

GARTENANLAGEN
HAUSGÄRTEN
BAUMSCHULEN

MENTOR

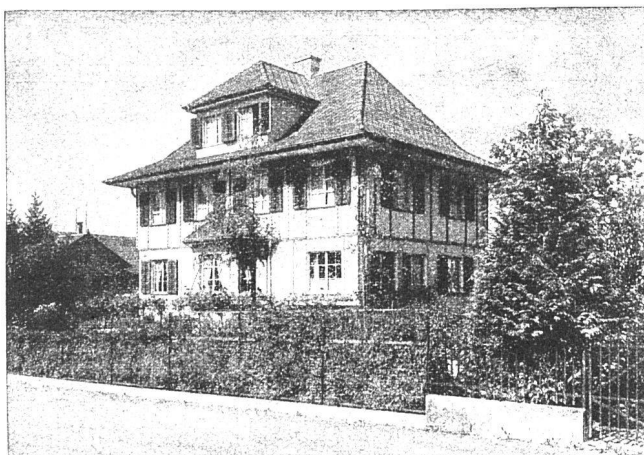


Schramm

**Schubert
und Schramm**
Möbelfabrik
Uttwil Thurgau

*Wir liefern Speise- und Herrenzimmern,
Salons, Sitzmöbel und Polstergestelle
in feinen gezielten Formen und in
Qualitätsarbeit.*

ETERNIT NIEDERURNEN



ETERNITHAUS IN WINTERTHUR
NACH SYSTEM FRITSCHI & ZANGERL, ARCHITEKTEN

BEDACHUNG: ETERNIT, WAGRECHTE DECKUNG, KUPFERBRAUN
FASSADE: GROSSE ETERNITPLATTEN