

Zeitschrift: Das Werk : Architektur und Kunst = L'oeuvre : architecture et art
Band: 8 (1921)
Heft: 5

Werbung

Nutzungsbedingungen

Die ETH-Bibliothek ist die Anbieterin der digitalisierten Zeitschriften. Sie besitzt keine Urheberrechte an den Zeitschriften und ist nicht verantwortlich für deren Inhalte. Die Rechte liegen in der Regel bei den Herausgebern beziehungsweise den externen Rechteinhabern. [Siehe Rechtliche Hinweise.](#)

Conditions d'utilisation

L'ETH Library est le fournisseur des revues numérisées. Elle ne détient aucun droit d'auteur sur les revues et n'est pas responsable de leur contenu. En règle générale, les droits sont détenus par les éditeurs ou les détenteurs de droits externes. [Voir Informations légales.](#)

Terms of use

The ETH Library is the provider of the digitised journals. It does not own any copyrights to the journals and is not responsible for their content. The rights usually lie with the publishers or the external rights holders. [See Legal notice.](#)

Download PDF: 15.04.2025

ETH-Bibliothek Zürich, E-Periodica, <https://www.e-periodica.ch>

nen, an unmittelbarer Erfindungskraft erlebt, deren Zurückgewinnung nicht nur ein wirtschaftliches und soziales Ziel ist, sondern einer neuen Würde der Arbeit dient. Die Ansätze sind gut, ein zuversichtlicher und ernster Geist ist im Erblühen; ihm gilt es zu helfen, indem man ihm Aufgaben weist. Verschüttetes Gut der Vergangenheit wartet darauf neu gehoben, vergessene Technik neu belebt zu werden.

3. Die Veranschaulichung an die Besucher, Käufer, Verbraucher, alles dessen, was das arm gewordene Deutschland an Waren, an Formen, an Leistungen zu zeigen hat. Unser Volk ist in der Gefahr der kulturellen Überfremdung, wenn es sich nicht zu seinem eigenen Können und Vermögen bekennt.

Gerade das Bewußtsein unserer Armut muß uns vor Armseligkeit beschützen. Mit der Armut kann nicht nur Würde, kann auch Anmut verbunden sein, wenn sie sich innerlich frei weiß. In solchem Sinne mag die Gewerbeschau ein Erziehungsmittel für die Deutschen werden.

Die Gewerbeschau wird nach Fach-, nach Stoffgruppen gegliedert sein: Holz, Glas, Keramik usw.

Dies ist sachlich so wertvoll, als ausstellungstechnisch ratsam.

Nicht der Rohstoff gibt der Form das Gesetz, sondern der Geist, der den Stoff kennt und achtet. Indem der Geist sich mit dem Stoff gestaltend auseinandersetzt und ihn bewältigt, bestimmt er die

(Fortb. auf Seite XXVII.)

A.G. MÖBELFABRIK HORGEN-GLARUS
IN HORGEN

Erste schweizerische Fabrik gesägter und gebogener Möbel
 für Speisesäle, Restaurants, Cafés, Vestibules, Kinematographen,
 Theater- und Konzertsäle

FEINSTE, FACHGEMÄSSE AUSFÜHRUNG NACH EIGENEN ODER FREMDEN ENTWÜRFEN
 VERTRETER AN ALLEN PLÄTZEN REFERENZENLISTE ZU DIENSTEN

GOLDENE MEDAILLE SCHWEIZ LANDESAUSSTELLUNG 1914

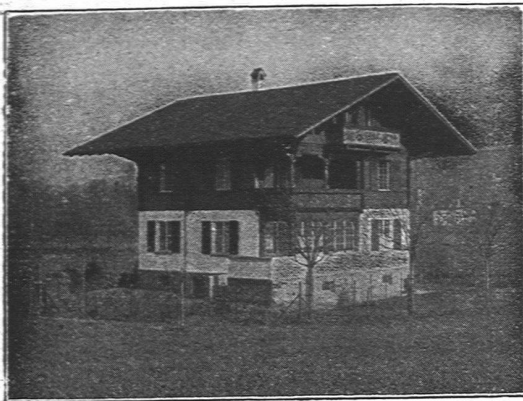
PATENTE
 HANNS STICKELBERGER
 Ingenieur
 BASEL

Arnold Husy & Schönenwerd
Malerei & Holz- und Marmorimitation

BALMER & SCHWITTER A.G.
 BERN & ZÜRICH

Wand- und Bodenbelag

BAUMATERIAL A.G. BIEL



GRIBI & C^{IE} A.-G.

Baugeschäft **Burgdorf**

HOCH- U. TIEFBAUUNTERNEHMUNG
 ARMIRTER BETON
 HOLZ- UND SCHWELLENHANDLUNG
 IMPRÄGNIERANSTALT
 ZIMMEREI UND GERÜSTUNGEN

CHALETBAU

HETZERLIZENZ FÜR DEN KANTON BERN
 MECHANISCHE BAU- UND KUNSTSCHREINEREI

TELEGRAMM-ADRESSE: DAMPPSÄGE / TELEPH. 63 / PRIVAT-TELEPH. 189

MARMOR- UND GRANITWERKE BADEN Gerodetti & C^o AARAU

Alle Marmorarbeiten ... Feinere Granitarbeiten

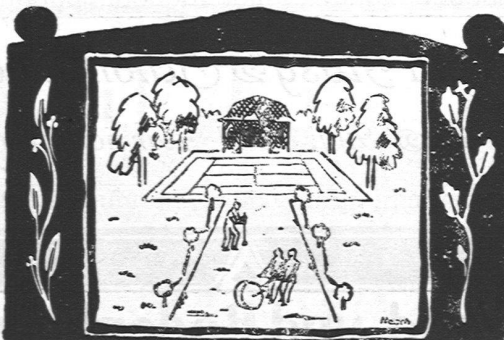
Teermakadamwerke A.-G. Basel

VORMALS GEBRÜDER SUTTER

Staubfrei

Geringe
 Unterhal-
 tungskosten

Langjährige
 Erfahrungen



Schlammfrei

Grösste
 Dauer-
 haftigkeit

Beste
 Referenzen

Spezialgeschäft für Wegebau

AUSFÜHRUNG VON TENNISPLÄTZEN, GARTENWEGE
 HÖFE, STRASSEN, TROTTOIRS IN TEERMAKADAM

Beste und solidester Belag, vollständig unkrautfrei



Wir begutachten
 übernehmen
 beschaffen

Kunstwerke aller Art

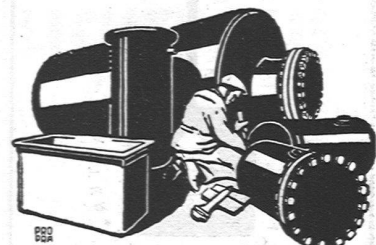
STÄNDIGE
 AUSSTELLUNG
 Gemälde
 Stilmöbel
 Antiquitäten

KUNSTHAUS
 PRO ARTE, BASEL

Freistrasse 17
 (gegenüber der Hauptpost)

Eintritt der Ausstellung ist frei

laufener Steine
 in allen Ausführungen
Jurassische Steinbrüche A.G.
 laufen



Blechwaren-Fabrik
 & Apparatebau-Anstalt
Rich. Bertrams
 Dögensenstr. 101 **Basel** Telefon 1196