

Objekttyp: **Advertising**

Zeitschrift: **Das Werk : Architektur und Kunst = L'oeuvre : architecture et art**

Band (Jahr): **8 (1921)**

Heft 3

PDF erstellt am: **21.07.2024**

### **Nutzungsbedingungen**

Die ETH-Bibliothek ist Anbieterin der digitalisierten Zeitschriften. Sie besitzt keine Urheberrechte an den Inhalten der Zeitschriften. Die Rechte liegen in der Regel bei den Herausgebern.

Die auf der Plattform e-periodica veröffentlichten Dokumente stehen für nicht-kommerzielle Zwecke in Lehre und Forschung sowie für die private Nutzung frei zur Verfügung. Einzelne Dateien oder Ausdrucke aus diesem Angebot können zusammen mit diesen Nutzungsbedingungen und den korrekten Herkunftsbezeichnungen weitergegeben werden.

Das Veröffentlichen von Bildern in Print- und Online-Publikationen ist nur mit vorheriger Genehmigung der Rechteinhaber erlaubt. Die systematische Speicherung von Teilen des elektronischen Angebots auf anderen Servern bedarf ebenfalls des schriftlichen Einverständnisses der Rechteinhaber.

### **Haftungsausschluss**

Alle Angaben erfolgen ohne Gewähr für Vollständigkeit oder Richtigkeit. Es wird keine Haftung übernommen für Schäden durch die Verwendung von Informationen aus diesem Online-Angebot oder durch das Fehlen von Informationen. Dies gilt auch für Inhalte Dritter, die über dieses Angebot zugänglich sind.

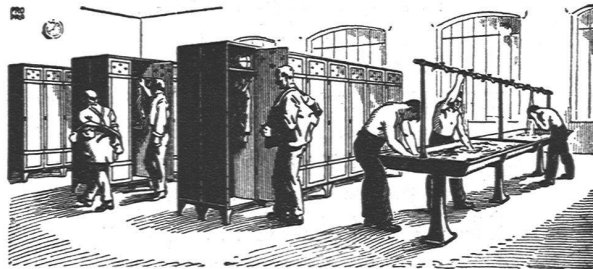
können. Es heißt die Menschen unnütz in Aufregung zu versetzen, wenn man sie glauben läßt, daß die Zukunftsmiete alles Faßbare übersteigen wird. Billige Miete sind für immer vorbei, zwischen billig und unbezahlbar teuer klafft ein weiter Unterschied. Man sollte daher versuchen, sich in der Übergangsperiode mit dem Holzhäuschen zu befreunden. Sollte die intelligente Schweiz nicht das gleiche zuwege bringen können, wie Schweden, Brasilien und viele andere Länder neuerdings? Scheinbar baut auch Deutschland jetzt massenhaft Holzhäuser, denn man liest in deutschen Zeitungen überall von Holzhäuserausstellungen, und der Annoncenteil ist gefüllt mit Angeboten darin. Neben der Schweiz hatte sich bis jetzt England am konservativsten gegen den Plan, Holzhäuser zu errichten, verhalten. Man hatte in England ein

Gesetz erlassen, nach dem innerhalb eines Jahres  $\frac{1}{2}$  Million Häuser aus Ziegelsteinen erbaut werden müssen. Nach Ablauf der Frist waren nicht  $\frac{1}{2}$  Million Häuser, sondern 180 Steinhäuser errichtet. Als das englische Volk sah, daß die versprochenen 500,000 Häuser in Wirklichkeit auf die mehr als klägliche, direkt lächerliche Zahl von 180 Häusern zusammengeschrumpft waren, begriff man, daß man in England in absehbarer Zeit nie auf eine halbwegs genügende Menge Steinhäuser rechnen könne und wird jetzt in großem Stil Holzhäuser bauen und daneben viele Tausende solcher aus Kanada kommen lassen, das sehr leistungsfähig im Holzhausbau ist. Ich habe vielfach die Ansicht aussprechen hören, daß Holzhäuser sich durch kurze Haltbarkeitsdauer auszeichnen und daß nach 25 Jahren ein Holzhaus dem Verfall

(Fortsetzung auf Seite XXIX)

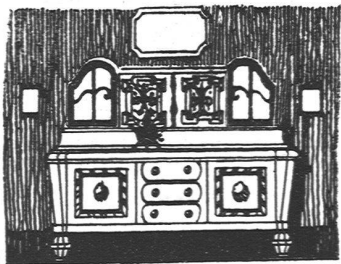
**Zimmerarbeiten  
Schreinerarbeiten  
Gebeizte Täfer**

Sägerei und Holzhandlung  
**STÄMPFLI & Cie.**  
ZÄZIWIL (Bern)



**KEMPF & C<sup>IE</sup> / HERISAU**

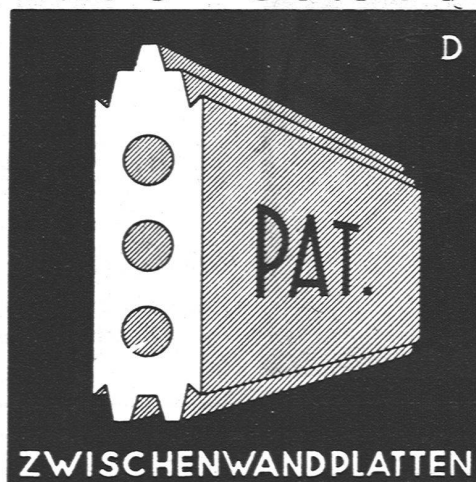
ÄLTESTES GESCHÄFT DIESER BRANCHE  
**Schmiedeeiserne Kleiderschränke**  
**Komplette Garderoben-Anlagen**  
mit Wascheinrichtungen



**OTTO VOGEL**  
KÖLLIKEN (AARGAU)

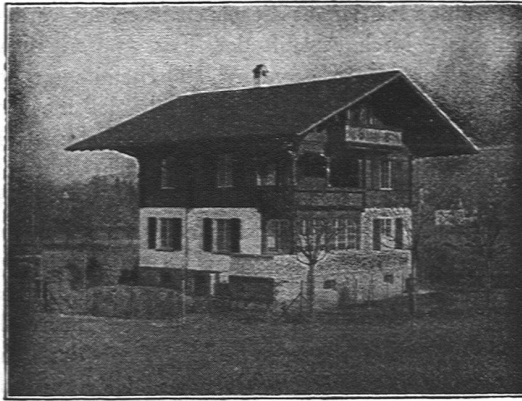
Möbelwerkstätte  
für  
geschmackvolle u. preis-  
würdige Ausstattungen  
- Qualitätsarbeit -

**GIPS-UNION**



ZWISCHENWANDPLATTEN

**A.G. ZÜRICH**



# GRIBI & C<sup>IE</sup> A.-G.

**Baugeschäft** ===== **Burgdorf**

HOCH- U. TIEFBAUUNTERNEHMUNG  
 ARMIRTER BETON  
 HOLZ- UND SCHWELLENHANDLUNG  
 IMPRÄGNIERANSTALT  
 ZIMMEREI UND GERÜSTUNGEN

## CHALETBAU

HETZERLIZENZ FÜR DEN KANTON BERN  
 MECHANISCHE BAU- UND KUNSTSCHREINEREI

TELEGRAMM-ADRESSE: DAMPPSÄGE / TELEPH. 63 / PRIVAT-TELEPH. 189

## J. SCHMIDHEINY & C<sup>IE</sup> HEERBRUGG

(Kanton St. Gallen)

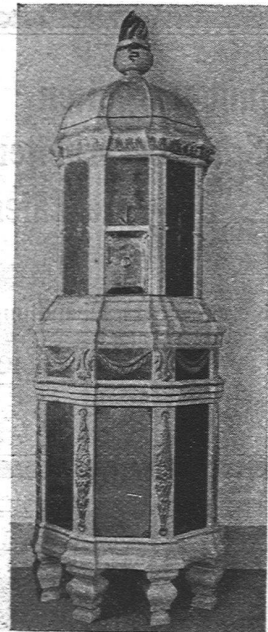
liefern salpeterfreie

**BACKSTEINE** aller Arten, von größter Druckfestigkeit. Festigkeit gemäß den Normalien des Schweizerischen Ingenieur- und Architekten-Vereins wird mindestens garantiert.

**PORÖSE PLATTEN** für Scheidewände, Boden- u. Wandbeläge. Sehr leichtes, nagelbares, vollständig schallsicheres Produkt. Bester und billigster Ersatz für Kork usw.

**DECKEN - HOHLKÖRPER** System Simplex, System Pfeiffer.

**BEDACHUNGSMATERIALIEN** in Naturrot u. engobiert  
 Referenzen, Muster und Prüfungsatteste stehen zur Verfügung.



KERAMISCHE WERKSTÄTTEN  
 GEBRÜDER MANTEL  
 ELGG

## KACHELÖFEN

FÜR HOLZ-, KOHLEN- U.  
 SPEZ. ELEKTR. HEIZUNG  
 BAUKERAMIK / BRUNNEN  
 CHEMINÉES / MAJOLIKEN



## Ritter & Uhlmann

Clarastr. 4 **Basel** Clarastr. 4

fabrizieren als Spezialität  
 rationelle

## Licht-Diffusoren

Beste  
 Arbeitsplatz - Beleuchtung  
 f. Schulen, Bureaux, Fabriken,  
 Geschäftshäuser  
 etc.

Glaserarbeiten  
 Schiebefenster  
 Doppelrahmenfenster

**C. KAUTER'S ERBEN**  
 ST. GALLEN

geweiht sei. Man braucht sich nur die alten Sprüche mit Jahreszahlen versehen an den alten Schweizer Bauernhäusern anzusehen, um auch ohne Fachmann zu sein, sofort die Hinfälligkeit solcher Ansicht zu erkennen. In vielen Städten kann man ebenfalls alte Holzhäuser, die vor 200—300 Jahren errichtet wurden, noch heute vereinzelt sehen. Auch in Kanada findet man in Quebeck und Halifax Holzhäuser, die um 1700 herum errichtet wurden und bis heute nur geringe Reparaturkosten verursacht haben. Auch in bezug auf Imprägnierung gegen Feuersgefahr ist man heute schon sehr weit in

(Fortsetzung auf Seite XXXII)

## „DAS WERK“ A.-G.

### Generalversammlung der Aktionäre

Donnerstag, den 21. April 1921, nachmittags 2½ Uhr  
im Bürgerhaus, I. Stock, in Bern.

Traktanden: 1. Jahresbericht, Jahresrechnung, Bilanz und  
Beschlussfassung darüber. Revisionsbericht.  
2. Wahlen.  
3. Diverses.

Die Jahresrechnung liegt zur Einsicht der Aktionäre bei der Geschäftsstelle Buchdruckerei Benteli A.-G., Bümpliz, auf.

## ZÜRICH A. Messerli's Erben BERN

Lavaterstrasse 61

Effingerstr. 4a

Gegründet 1876 — Älteste Lichtpausanstalt der Schweiz — Gegründet 1876

Lichtpauspapiere, eigenes, mehrfach diplomiertes Fabrikat Lichtkopien, auf blauem, weissem und braunem Grund  
Lichtpausapparate, div. Systeme, pneumat. u. elektrische Plandruck, Trockendruckverfahren, schwarz und farbig

Spezialfabrik f. Lichtpauspapiere .. Heliographisches Atelier

## J. Wahl, Basel

Telephon 2375



Bauschlosserei und  
Kunstschmiede-  
Werkstätte



## Rauch's Reform- Rabitz

Leicht, biegsam  
rollförmig, isolierend

Bester  
Putzmörtel-  
träger

für Wände,  
Decken  
Gewölbe  
Säulen etc.

Rauch's Reform-Rabitz-Werk  
Bühberg (Bern)

## C. RYFFEL & Co., Gipserei- und Stukkaturgeschäft

(vorm. W. Martin & Cie.)

Zimmrigasse 10, Seefeld

ZÜRICH 8

SPEZIALITÄT : Edelputzarbeiten aller Art  
Isolierungen mit Torfoleumplatten