

Objektyp: **Advertising**

Zeitschrift: **Das Werk : Architektur und Kunst = L'oeuvre : architecture et art**

Band (Jahr): **8 (1921)**

Heft 4

PDF erstellt am: **21.07.2024**

### **Nutzungsbedingungen**

Die ETH-Bibliothek ist Anbieterin der digitalisierten Zeitschriften. Sie besitzt keine Urheberrechte an den Inhalten der Zeitschriften. Die Rechte liegen in der Regel bei den Herausgebern. Die auf der Plattform e-periodica veröffentlichten Dokumente stehen für nicht-kommerzielle Zwecke in Lehre und Forschung sowie für die private Nutzung frei zur Verfügung. Einzelne Dateien oder Ausdrucke aus diesem Angebot können zusammen mit diesen Nutzungsbedingungen und den korrekten Herkunftsbezeichnungen weitergegeben werden. Das Veröffentlichen von Bildern in Print- und Online-Publikationen ist nur mit vorheriger Genehmigung der Rechteinhaber erlaubt. Die systematische Speicherung von Teilen des elektronischen Angebots auf anderen Servern bedarf ebenfalls des schriftlichen Einverständnisses der Rechteinhaber.

### **Haftungsausschluss**

Alle Angaben erfolgen ohne Gewähr für Vollständigkeit oder Richtigkeit. Es wird keine Haftung übernommen für Schäden durch die Verwendung von Informationen aus diesem Online-Angebot oder durch das Fehlen von Informationen. Dies gilt auch für Inhalte Dritter, die über dieses Angebot zugänglich sind.

Ein Dienst der *ETH-Bibliothek*  
ETH Zürich, Rämistrasse 101, 8092 Zürich, Schweiz, [www.library.ethz.ch](http://www.library.ethz.ch)

<http://www.e-periodica.ch>

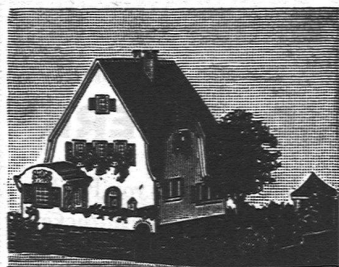
für diese junge Arbeitskraft der erste freie Schritt ins Leben, wo sie ihr Erlerntes, ihr Können verwerten muß, um sich weiter auszubilden.

Im Interesse des gesamten Gewerbestandes liegt es nun, diese weitere Ausbildung zu ermöglichen. Sache sämtlicher gewerblicher Meister wird es sein, diesen Fortschritt in der Gewerbeschule mit allen Mitteln zu unterstützen und mitzuhelfen, daß unsere Jugend sich zu tüchtigen, pflichtgetreuen Menschen, Arbeitern und Meistern heranbilde.

Der Besuch dieser Ausstellung ist sämtlichen Gewerbetreibenden sehr zu empfehlen. Möge sie auch gleichzeitig die notwendige Einsicht erwecken, daß auch in dieser Sache nur gemeinschaftliches Handeln und Wirken sämtlicher interessierter Kreise zu vollem Erfolg führen wird.

**Kunstsalon Wepf, Basel.** Seit Anfang dieses Jahres ist im ersten Stock der Buchhandlung Wepf-Schwabe Basel wieder ein Kunstsalon eröffnet, in dem wechselnd kleine Ausstellungen veranstaltet werden. Einheimische und namentlich auch Besucher von Basel werden dies begrüßen. Und dies um so mehr, wenn sie gleichzeitig auch einen Einblick erlangen in die Organisation dieser Ausstellungen. Diese beruht auf Gegenseitigkeit und wird charakterisiert durch die folgenden Leitsätze:

Die Ausstellungen wollen lediglich den Mittler zwischen Künstlern und Kunstfreunden bilden und nur deren Interesse vertreten. Jeglicher Kunst-„handel“ ist ausgeschlossen. Der Ertrag von Eintrittsgeldern und Verkaufsprovisionen dient restlos zur Deckung der Unkosten. Etwaige Überschüsse werden zum Ankauf wertvoller Werke lebender



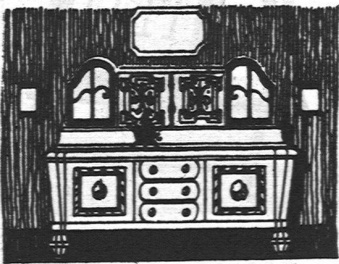
## Kartonmodelle

für Hoch- & Tiefbauten  
**H. LANGMACK - ZÜRICH**  
Forchstr. 290 - Ateller für Kartonmodelle



## KEMPFF & C<sup>IE</sup> / HERISAU

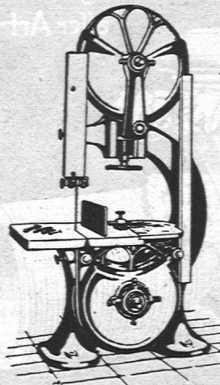
ÄLTESTES GESCHÄFT DIESER BRANCHE  
**Schmiedeiserne Kleiderschränke**  
**Komplette Garderoben-Anlagen**  
mit Wascheinrichtungen



**OTTO VOGEL**  
KÖLLIKEN (AARGAU)

Möbelwerkstätte  
für  
geschmackvolle u. preis-  
würdige Ausstattungen  
- Qualitätsarbeit -

**HOLZBEARBEITUNGS-MASCHINEN**  
für sämtliche Industrien



Maschinenfabrik & Eisengiesserei  
**A. MÜLLER & C<sup>IE</sup> BRUGG.**



**EIN BLICK ÜBERZEUGT**  
 VON DER WIRKUNG DES  
**KAMINEINSATZES „SIMPLEX“**  
 + PT. No. 67200  
 EINFACHSTE, BESTE, BILLIGSTE U. ÄSTHETISCH  
 EINWANDFREIESTE ART DER VERBESSERUNG  
 DES ZUGES VON HAUS- UND FABRIKKAMINEN  
 PROSPEKTE GRATIS UND FRANKO  
**BETONBAUG. - JACOB TSCHOPP, BASEL - TELEPH. 414**



Marmor-Industrie  
**Huber & Werder**  
 Mattenstr. 30 Basel Mattenstr. 30  
 Spezialität  
**Waschtischaufsätze und  
 Möbelplatten**  
 Grosses Lager in feinen farbigen  
 u. weissen Marmorplatten  
**Sämtliche Marmorarbeiten**

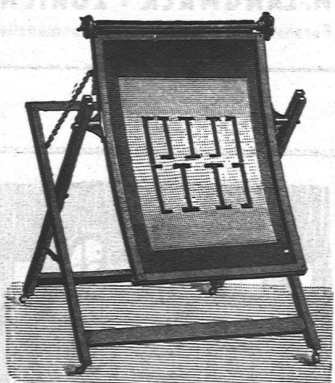
**MÖBELWERKSTATTEN**  
**FRITZ KIENHOLZ, BRIENZ**  
 Innenausbauten, Einzeilmöbel  
 in bekannt künstlerischer und  
 solidester Ausführung

**Einbanddecken**  
 für die Zeitschrift  
**„DAS WERK“**  
 liefert zum Preis von Fr. 3.—  
 die Buch- und Kunstdruckerei  
 Benteli A.-G., Bern-Bümpliz.

**Kunststeine** in sämtlichen Imitationen  
**Cementröhren**, gegossene,  
 gutgelagerte Handware  
**Eisenbetonpfosten**, armierte  
 Betonbretter für Einfriedungen  
 aller Art



**CEMENTWARENFABRIK A.G.**  
**ROGGWIL** (KANT. BERN)  
 TELEPHON No. 15



**LICHTPAUS-**  
 APPARATE  
 LICHTPAUSMASCHINEN  
 für Sonnen- und elektr.  
 Belichtung  
 FEINSTE REFERENZEN  
 GEBRÜDER  
**SCHOLL**  
 POSTSTRASSE 3 ZÜRICH