

**Zeitschrift:** Das Werk : Architektur und Kunst = L'oeuvre : architecture et art  
**Band:** 10 (1923)  
**Heft:** 3

## Werbung

### Nutzungsbedingungen

Die ETH-Bibliothek ist die Anbieterin der digitalisierten Zeitschriften. Sie besitzt keine Urheberrechte an den Zeitschriften und ist nicht verantwortlich für deren Inhalte. Die Rechte liegen in der Regel bei den Herausgebern beziehungsweise den externen Rechteinhabern. [Siehe Rechtliche Hinweise.](#)

### Conditions d'utilisation

L'ETH Library est le fournisseur des revues numérisées. Elle ne détient aucun droit d'auteur sur les revues et n'est pas responsable de leur contenu. En règle générale, les droits sont détenus par les éditeurs ou les détenteurs de droits externes. [Voir Informations légales.](#)

### Terms of use

The ETH Library is the provider of the digitised journals. It does not own any copyrights to the journals and is not responsible for their content. The rights usually lie with the publishers or the external rights holders. [See Legal notice.](#)

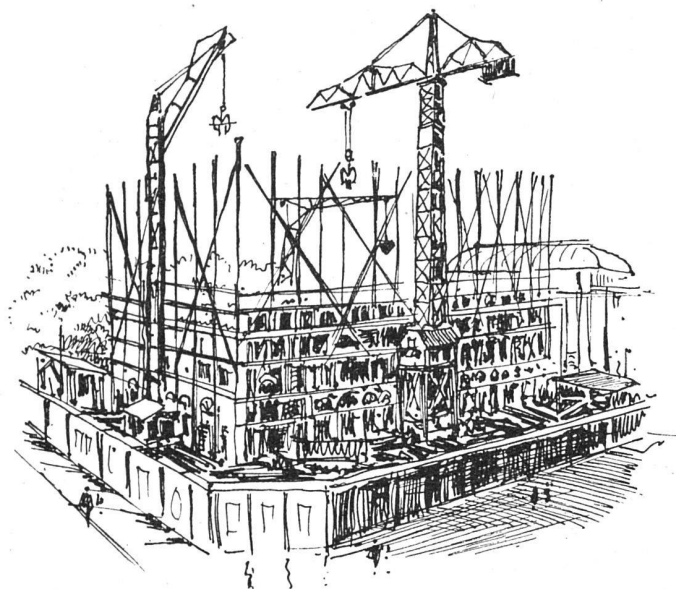
**Download PDF:** 16.04.2025

**ETH-Bibliothek Zürich, E-Periodica, <https://www.e-periodica.ch>**

NEUBAU DER SCHWEIZERISCHEN NATIONALBANK, ZÜRICH  
Unternehmerfirmen und Lieferanten

# HEINR. HATT HALLER

ZÜRICH



AUSFÜHRUNG  
DER  
ERD-MAURER-UND EISENBETONARBEITEN  
WASSERDICHTER ARMIERTE FUNDAMENTPLATTE  
ARMIERTE SPEZ. KONSTRUKTIONEN DER TRESORS

NEUBAU DER SCHWEIZERISCHEN NATIONALBANK, ZÜRICH  
Unternehmerfirmen und Lieferanten

# **J. BOLLIGER & CIE · ZÜRICH 2**

TELEPHON SELNAU 12.63

TÖDISTRASSE 65

## **INGENIEURBUREAU**

### **PROJEKTIERUNG FÜR EISENBETONBAUTEN**

SOWIE

**HOLZ-, EISEN-, STEIN- UND BETONKONSTRUKTIONEN**

**DRUCKLEITUNGEN**

**FUNDATIONEN**

**HOCHBAUTEN**

**RESERVOIRS**

**BRÜCKEN**

**MASTEN**

**SILOS**

# **FAVRE & CIE · ZÜRICH 2**

**BUREAU: TÖDISTRASSE 65**

**TELEPHON: SELNAU 33.21**



**ASPHALT-BELÄGE**

**EISENBETON-BAUTEN**

**ZEMENTWAREN**

NEUBAU DER SCHWEIZERISCHEN NATIONALBANK, ZÜRICH  
Unternehmerfirmen und Lieferanten

Abteilung für Heliographie



**Lichtpaus- und Plandruckanstalt Albrecht**

**Zürich 1 - Hirschengraben 80**

(etabliert seit 1917)



Abteilung für Plandruck und für Zinkdruck



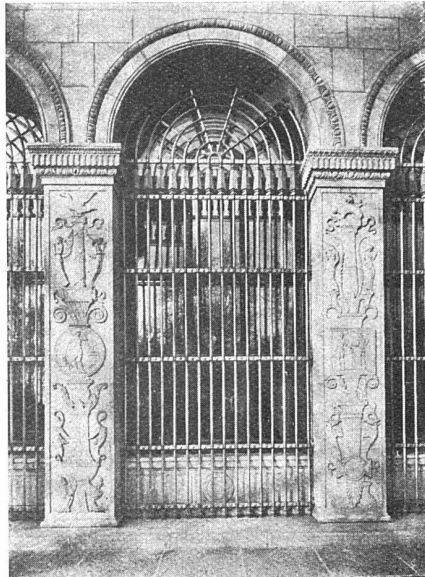
NEUBAU DER SCHWEIZERISCHEN NATIONALBANK, ZÜRICH  
Unternehmerfirmen und Lieferanten

# EMIL FISCHER + DOTTIKON

STEININDUSTRIE MÄGENWIL

VORM. GEBR. FISCHER & CO.

+  
MÄGENWILER  
MUSCHELKALK  
UND SANDSTEIN  
URNER UND  
TESSINER GRANIT  
ROH UND BEHAUEN  
+



+  
LIEFERANT  
DES STEIN-  
MATERIALS  
FÜR DIE PARK-  
FASSADE  
VIDE ABB. SEITE 56  
+

## QUADRELLI & CIE - ZÜRICH 3

ÜBERNAHME VON STEINHAUERARBEITEN

IN ALLEN

SANDSTEINSORTEN - MUSCHELKALKSTEIN - SAVONIÈRE u. s. w.

KUNSTSTEINFABRIKATION  
IMITATION ALLER NATURSTEINE

FASSADENRENOVATIONEN

## GEBR. SCHENKER

BAU- UND STEINHAUERGESCH'FT

ZÜRICH-WIEDIKON

TEL. SEL. 3374

HALDENSTR. 19/21

NEUBAUTEN - UMBAUTEN - REPARATUREN

FASSADEN-RENOVATIONEN

# Theod. Bertschinger

## Hoch- und Tiefbauunternehmung

Lenzburg      Zürich

Tel. Nr. 8

Selnau 6192

Industrieanlagen  
Geschäftshäuser, Wohnhäuser  
landwirtschaftl. Bauten  
Wasseranlagen, Flußkorrekturen  
Erd- und Baggerarbeiten  
Sondierschächte, Tiefbohrungen  
Stollen- und Tunnelbauten

---

Lieferant von Steinmetzarbeiten in  
**Othmarsinger Muschelsandstein**  
zum Verwaltungsgebäude der  
Schweizerischen Nationalbank in Zürich

NEUBAU DER SCHWEIZERISCHEN NATIONALBANK, ZÜRICH  
Unternehmerfirmen und Lieferanten

GESELLSCHAFT DER L. VON ROLL'SCHEN EISENWERKE  
**EISENWERK CLUS**

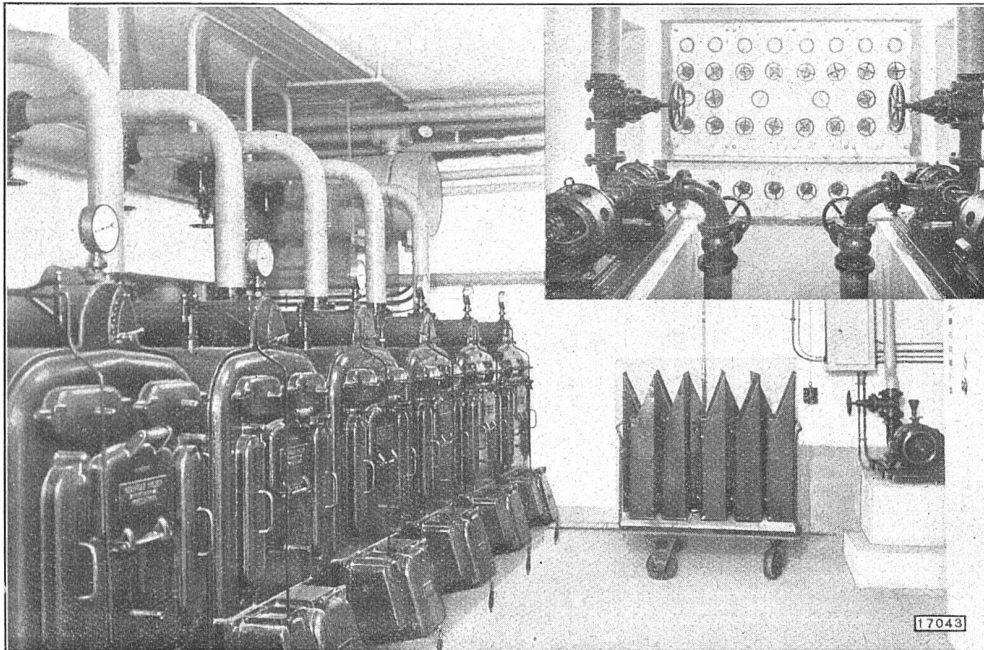
(KT. SOLOTHURN)

**ORNAMENTENGUSS**  
GELIEFERT FÜR DIE NATIONALBANK IN ZÜRICH





# SULZER



Heizraum der Schweiz. Nationalbank in Zürich: 6 Niplos-Warmwasserkessel mit zusammen 100 m<sup>2</sup> Heizfläche. — 1 Elektroboiler für 70 KW Anschlussleistung.  
Rechts oben: ein Teil der Regulierungs-Schalttafel und die Zirkulationspumpen.

## Heizungs- und Lüftungs- Anlage

im Neubau der Schweizerischen  
Nationalbank in Zürich

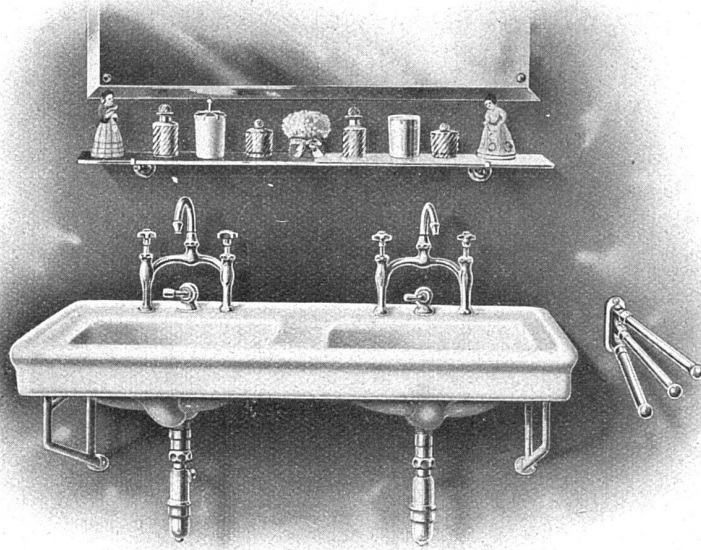
Stündlicher Wärmebedarf 780,000 W. E.

Pumpen-Warmwasserheizung für alle Geschäfts- und Wohn-  
räume / Luftheizung und Lüftung für die Tresors / Warm-  
wasserbereitung / Zentrale Regulierung der ganzen Anlage

---

**GEBR. SULZER, AKT.-GES., WINTERTHUR**  
ABT. ZENTRALHEIZUNGEN

NEUBAU DER SCHWEIZERISCHEN NATIONALBANK, ZÜRICH  
Unternehmerfirmen und Lieferanten



**E. O. Knecht, Ing., Zürich 8**

*Zentralheizungen – Warmwasserbereitungen – Sanitäre Anlagen – Ingenieurbureau*  
Seefeldstrasse 27 Privatbureau Zollikon Telephon H. 3119

Fabrik für  
**Eisenkonstruktionen**

A. G.

vormals

**Schäppi & Schweizer**  
**Albisrieden-Zürich**

Projektierung und Ausführung von  
Eisenkonstruktionen aller Art, Brücken  
Fabrikbauten, Masten, Oberlichter, Fenster  
Blecharbeiten, schmiedeiserne Fassaden  
Stahlblechrolladen  
Schlosserarbeiten

Altbewährte Firma - Prima Referenzen

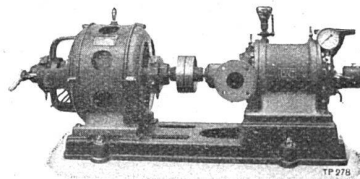
**Escher Wyss & Cie., Zürich**

**Hoch- und Niederdruck-  
Zentrifugal-Pumpen**

für die verschied. Verwendungszwecke u. a.:

Wasser-Versorgungen

Bewässerung



Kessel-Speisung

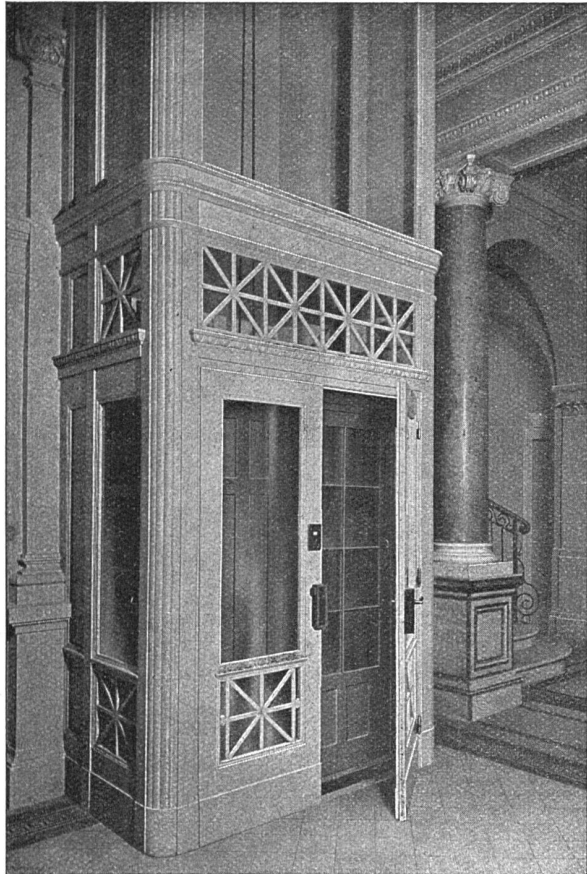
Entwässerung

**Schmutzwasser-Pumpen**  
für Bauzwecke

26/23

# AUFZÜGE

*System „Schlieren“*



## **Personen-Aufzüge**

*höchster Leistungsfähigkeit  
und Betriebssicherheit*

---

## **Waren-Aufzüge**

*für jeden Zweck  
und jede beliebige Tragkraft*

---

*Umbau*

*alter*

*Aufzugsanlagen*

*Erstellerin der Personen-, Waren- und Akten-Aufzüge im Neubau der  
Schweiz. Nationalbank in Zürich*

SCHWEIZERISCHE WAGONSFABRIK SCHLIEREN A.G.

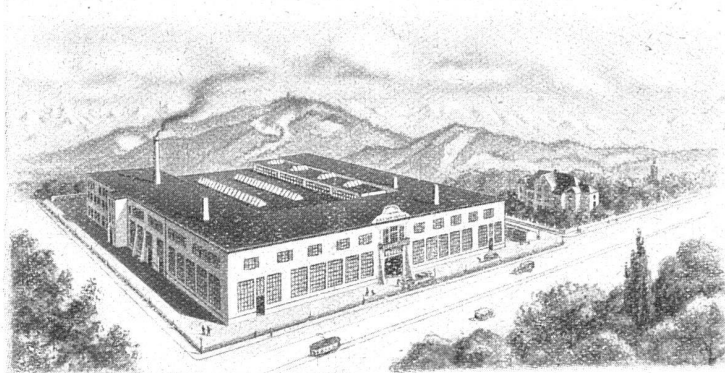
*Abt. Aufzugbau*

*Schlieren-Zürich*

NEUBAU DER SCHWEIZERISCHEN NATIONALBANK, ZÜRICH  
Unternehmerfirmen und Lieferantien

*B. Schneider*

UNION-KASSEN-FABRIK ZÜRICH

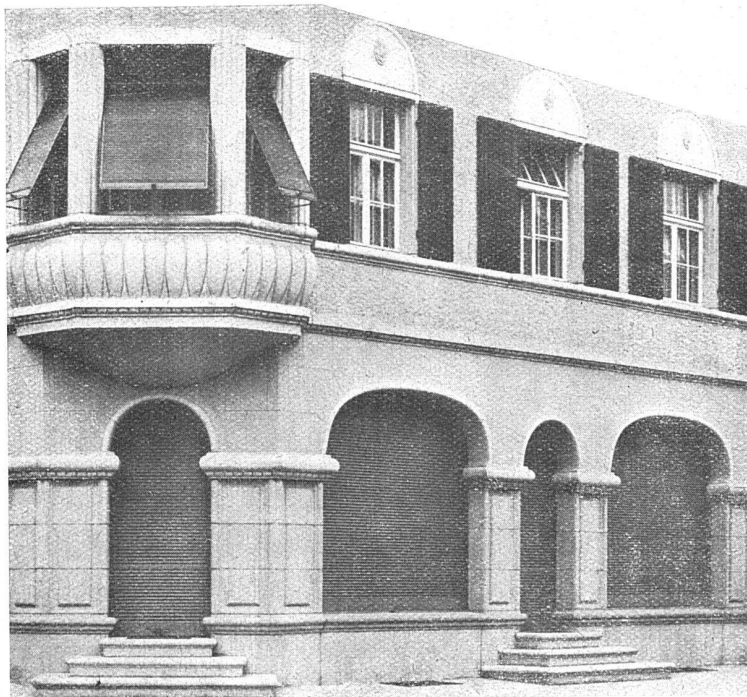


Lieferant von

*Panzertüren, Tresoranlagen,  
Schiebe- und Einschiebetürschranken, Akten- und Kassenschranken*

Qualitätsarbeit · Goldene Medaille Bern 1914

## **Rolladenfabrik A. Griesser A.-G. - Aadorf**



*Zweigniederlassung:*

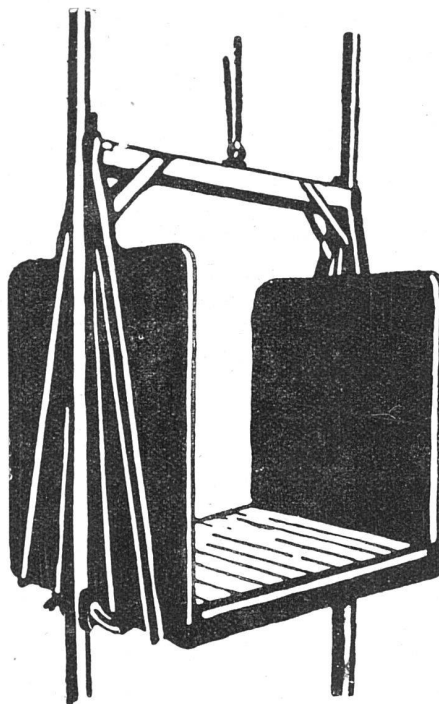
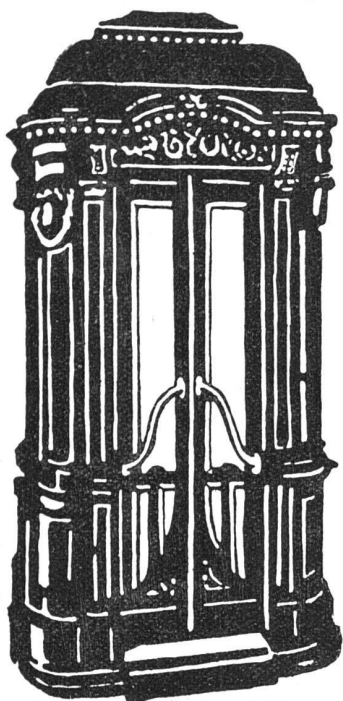
**Zürich**

MILITÄRSTRASSE 108

**Stahlwellblechrolladen  
Scheeren- und Rollgitter  
Holzrolltore, Holzrollladen  
Rollschutzwände  
Saalabschlüsse  
Rolljalousien  
Jalousieklappladen  
mit und ohne  
Beschläglieferung  
Komplette  
Schaufensteranlagen  
in Eisen und Holz  
Segeltuch-Rouleaux für  
Schaufenster und  
Veranden  
Sonnenstoren**



NEUBAU DER SCHWEIZERISCHEN NATIONALBANK, ZÜRICH  
Unternehmerfirmen und Lieferanten



**ABSOLUT GERÄUSCHLOS LAUFENDE  
UND BETRIEBSSICHERE**

## **PERSONEN- UND WARENAUFZÜGE**

**ERSTELLEN IN ELEGANTER AUSFÜHRUNG**

# **SCHINDLER & CIE**

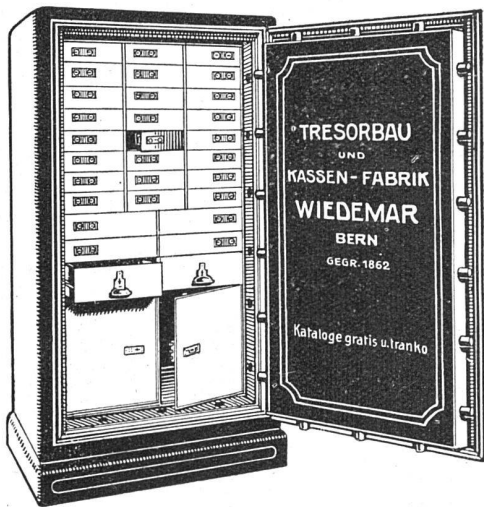
**AUFZÜGEFABRIK**

## **LUZERN**

**GEGRÜNDET  
1872**

**KOMMANDITKAPITAL  
4.400.000 FRANKEN**

**AUSGEFÜHRTE ANLAGEN 8000**



**A. & R. WIEDEMAR · BERN**

GEGRÜNDET 1862

Lieferanten der Hauptpanzertüren  
für den Neubau der Schweiz. Nationalbank  
Zürich

GOLDENE MEDAILLE S. L. A. 1914

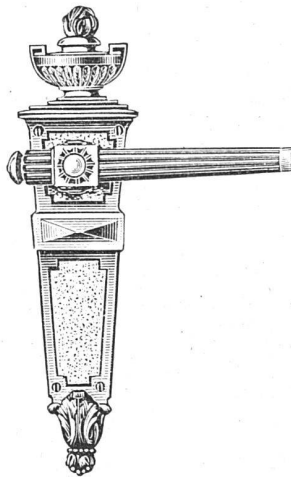
**HEINR. ILLI  
ZÜRICH-SEEFELD**

*Eisen-Konstruktionswerkstätte  
Kunstschlosserei*



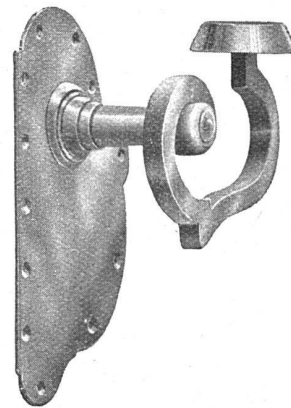
*Anfertigung sämtlicher  
Eingangstüren und eiserner Fenster  
an der  
Börsen- und Fraumünsterstrasse*

**MAX ULRICH**  
ZÜRICH · NIEDERDORFSTR. 20



**SPEZIALGESCHÄFT FÜR  
FEINE BAUBESCHLÄGE**

Amerikanische Sicherheitsschlösser  
und Türschliesser



**BESCHLÄGE**

FÜR BAU UND MÖBEL

*IN ERSTKLASSIGER AUSFÜHRUNG  
IN ALLEN STILARTEN UND FARBEN  
NACHVORHANDENEN MODELLEN  
KUNSTSCHMIEDEARBEITEN*

**F. BENDER · ZÜRICH**

Oberdorfstrasse 9 und 10

***F. Gauger & Co***

*Zürich*

## **Rolladen aus gewelltem Stahlblech**

Hand- oder Motorantrieb  
einzeln oder in Gruppen

Angefertigte Rolladen bis 18 m Breite, beliebige Höhe



## **Bureaumöbel aus Stahl**

+ Patente 90654, 91303  
Auslandpatente

für Aktenablage  
Registraturen u. Kartotheken  
Zeichnungen, Geschäftsbücher, Clichés

---

## **Archiv- und Bibliothekanlagen**

Wertschriftenschränke  
Archivgestelle  
Bücherregale

Prospekte — Voranschläge — Ingenieurbesuch

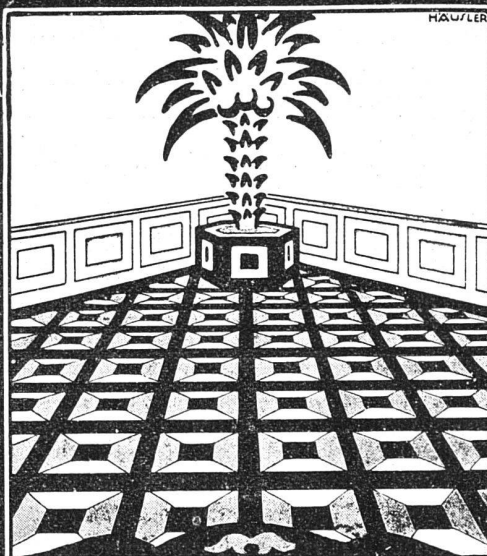
NEUBAU DER SCHWEIZERISCHEN NATIONALBANK, ZÜRICH  
 Unternehmerfirmen und Lieferanten

*Linoleum*      *Teppichhaus*  
*Schuster & Co.*  
*Zürich 1*  
*Bahnhofstrasse 71*      *Teppiche*

Ab Anfang April: Bahnhofstrasse 18, früheres Spörrihaus

Mitglieder:

- Durrer, Zeno, Giswil  
 Parqueterie Durrer A.-G.,  
 Kägiswil
- Parquet- und Chaletfabrik  
**Interlaken**
- Stalder, Wissler & Cie.,  
**Goldbach** (Bern)
- Parquet-u. Chaletfabr A.-G.,  
**Bern**
- Möbelfabrik u. Parqueterie  
 A.-G., **Dotzigen**
- Renfer & Co. A.-G.,  
**Bözingen-Biel**
- Tschan A.-G., Solothurn
- Gschwind, Dettwiler & Co.,  
**Oberwil bei Basel**
- Müller-Oberer, **Basel**
- Parqueterie de Bassecourt  
 Binz, frères, **Tour de Trême**  
 Parqueterie d'Aigle



**VERBAND SCHWEIZER  
 PARQUET-  
 FABRIKANTEN**

**ZÜRICH** Thalacker 44      **BERN** Bundesplatz 2      **LAUSANNE** Maupas 15  
**Beratung und Ausführung**

Einfache  
 und  
 Luxus-

*Parquets*

auf  
 Blindboden  
 oder  
 harte Unterlage  
 in  
**ASPHALT**  
**ASPHALTINE**  
 und  
**IGAS**



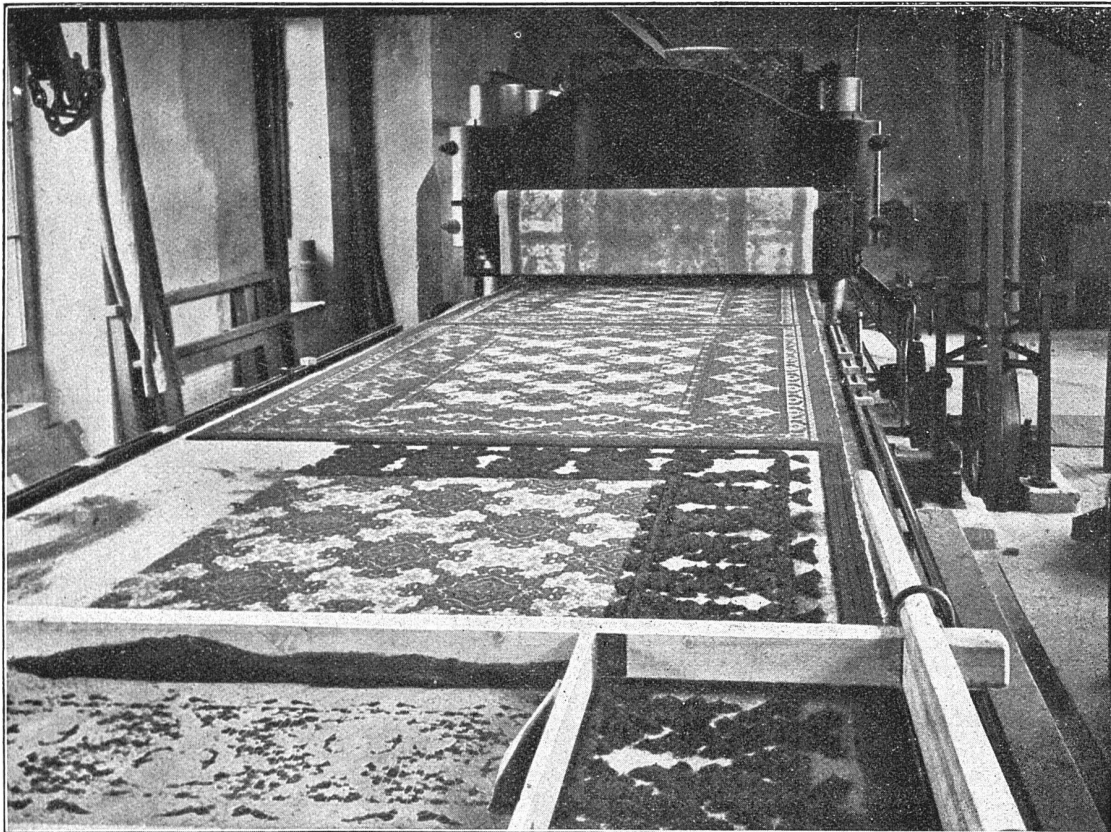
REPARATUREN

NEUBAU DER SCHWEIZERISCHEN NATIONALBANK, ZÜRICH  
Unternehmerfirmen und Lieferanten



# Schweizer. Linoleum

## Helvetia-Marke



### SPEZIALITÄTEN:

Granit - Inlaid - Uni - Kork - Jaspé - Kork-Jaspé

Linoleum A.G. Giubiasco (Schweiz)

Agentur in Zürich - Bleicherweg 50



**Bremer  
Linoleumwerke Delmenhorst  
BASEL**

*Steinenberg 19 · Ecke Theaterstrasse*

**SCHLÜSSEL-MARKE**

*Künstler-Inlaid-Muster*

**H. Hettinger, Linoleumhaus**

*ZÜRICH 1 · St. Peterstrasse · Talacker 24*

*Lieferung fix und fertig verlegt. Sonstige Bezugsquellen geben wir auf Wunsch bekannt*

**PERSER-TEPPICHE**

UND ALLE ANDERN ARTEN  
LINOLEUM FÜR JEDEN RAUM

VORLAGEN  
MATTEN

BESPANNUNGEN  
GANZER BÖDEN

**TEPPICHHAUS  
MEYER-MÜLLER**

ZÜRICH & Co. A.G. BERN  
Stampfenbachstr. 6 Bubenbergl. 10

**THEOPHIL SPÖRRI, ZÜRICH 1**

vormals ERNST & SPÖRRI

SPEZIALHAUS FÜR TAPETEN, WANDSTOFFE UND DEKORATIONEN  
ZUM GLOCKENHOF, SIHLSTRASSE 31

Filiale Zeughausstrasse 69 · Telephon: Hauptgeschäft und Filiale Selnau 38.33

*Ausgeführte Arbeiten in der Schweizerischen Nationalbank*

Lieferung und Arbeitsausführung der Spannstoffe für die Direktionszimmer  
Lieferung und Ausführung der Vorhänge in der Schalterhalle, in sämtlichen Direktionszimmern, sowie im Konferenzzimmer  
und Vorort des Schweiz. Handels- und Industrievereins

Lieferung und Arbeitsausführung sämtlicher Tapeten

NEUBAU DER SCHWEIZERISCHEN NATIONALBANK, ZÜRICH  
Unternehmerfirmen und Lieferanten

*E. Rüeegg-Perry*

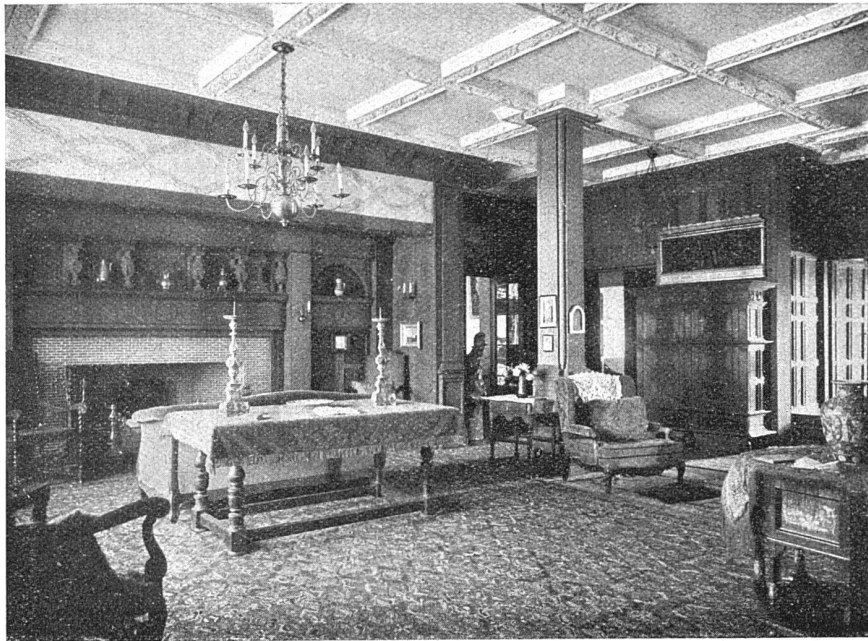
IMPORTHAUS  
TEPPICHE - LINOLEUM

*Stauffacherstrasse 35*

TELEPHON SELNAU 20.74



NEUBAU DER SCHWEIZERISCHEN NATIONALBANK, ZÜRICH  
Unternehmerfirmen und Lieferanten



**J. Keller & Cie., Möbelfabrik, Zürich**

*Erstes Haus für vornehme Wohnungseinrichtungen*

**HEKTOR SCHLATTER & CO**

**ST. GALLEN**

**SCHREINEREI**

GESAMTER INNENAUSBAU / SCHLAFZIMMER / SPEISEZIMMER  
HERRENZIMMER / EINZELMÖBEL IN GEDIEGENER, SOLIDER AUSFÜHRUNG

**ZIMMEREI**

NEUBAUTEN / UMBAUTEN / STOCKWERKS- UND HALLENTREPPEN

REICH ASSORTIERTES HOLZLAGER

NEUBAU DER SCHWEIZERISCHEN NATIONALBANK, ZÜRICH  
Unternehmerfirmen und Lieferanten

MÖBELFABRIK  
FEINE BAUSCHREINEREI  
INNENDEKORATION

---

*Gygax & Limberger*

ALTSTETTEN-ZÜRICH

---

FABRIK IN ALTSTETTEN  
AUSSTELLUNG ZÜRICH 7, HOTTINGERSTR. 31  
TELEPHON HOTT. 22.74

# SPONAGEL & CO

## ZÜRICH

SIHLQUAI 139-143 / TELEPHON «SELNAU» 76.00\*

---

SPEZIALGESCHÄFT FÜR  
PLATTENBELÄGE  
IN- UND AUSLÄNDISCHE  
BAUSTOFFE

---

*Ausführung eines Grossteils der Boden- und Wandplattenbeläge im Neubau  
der Schweiz. Nationalbank*

# Fritz Grob / Zürich 8

Gips- und Stuckaturgeschäft

Drahtzugstrasse 8

Telephon Hoff. 695

---

Ausgeführte Arbeiten in der Schweiz. Nationalbank:

Parterre:

**Eingangshalle, Schalterhalle, Tresorvorplatz und übrige Räume**

III. Stock:

**Konferenz-Saal**