

Zeitschrift: Das Werk : Architektur und Kunst = L'oeuvre : architecture et art
Band: 10 (1923)
Heft: 3

Werbung

Nutzungsbedingungen

Die ETH-Bibliothek ist die Anbieterin der digitalisierten Zeitschriften. Sie besitzt keine Urheberrechte an den Zeitschriften und ist nicht verantwortlich für deren Inhalte. Die Rechte liegen in der Regel bei den Herausgebern beziehungsweise den externen Rechteinhabern. [Siehe Rechtliche Hinweise.](#)

Conditions d'utilisation

L'ETH Library est le fournisseur des revues numérisées. Elle ne détient aucun droit d'auteur sur les revues et n'est pas responsable de leur contenu. En règle générale, les droits sont détenus par les éditeurs ou les détenteurs de droits externes. [Voir Informations légales.](#)

Terms of use

The ETH Library is the provider of the digitised journals. It does not own any copyrights to the journals and is not responsible for their content. The rights usually lie with the publishers or the external rights holders. [See Legal notice.](#)

Download PDF: 16.04.2025

ETH-Bibliothek Zürich, E-Periodica, <https://www.e-periodica.ch>

V. Genève.

Bureau international du Travail.

En conformité de la décision prise par la troisième Assemblée de la Société des Nations un concours est ouvert pour l'étude des plans en vue de la construction d'un édifice destiné à l'installation définitive du *Bureau international du Travail* à Genève sur le terrain généreusement offert par la Confédération Suisse.

Tous les architectes de nationalité suisse établis en Suisse et les architectes étrangers établis en Suisse depuis dix ans au moins peuvent prendre part à ce concours.

Le programme, le plan du terrain et des photographies seront envoyés aux concurrents, à partir du 17 février, sur demande écrite adressée à M. Lloyd, Chef du Service Intérieur au Bureau international du Travail, Genève, moyennant envoi préalable de la somme de fr. 20.— qui sera remboursée à tous ceux qui fourniront un projet.

Le concours prendra fin le *samedi 19 mai* à 18 heures et tous les projets devront être remis au nom du Bureau international du Travail, à l'adresse qui sera indiquée à tous les concurrents en temps utile.

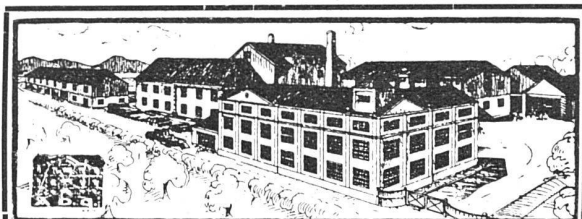
Jury: M. Arthur Fontaine (Président du Conseil d'administration du Bureau international du Travail); M. Usteri, ancien conseiller aux Etats (représentant du Conseil Fédéral); M. H.-B. Buller (Directeur-adjoint



Troesch & Co., Bern
AKTIENGESELLSCHAFT

EN GROS-HAUS
für gesundheitstechnische Wasserleitungs-
Artikel

PERMANENTE MUSTER-AUSSTELLUNG



Möbelfabrik Gottlieben=Tägerwilen (Thurgau)

A. Dreher & Co., Zürich, Seilergraben 57/59

Einfache und vornehme Wohnungseinrichtungen für jeden Stand
Bedeutendster Fabrikationsbetrieb mit direktem Verkauf an Private,
franko Wohnung / Grosse Ausstellung mit über 100 *Musterzimmern*
(Fabrik Ausstellung Sonntags 10—14 Uhr offen)

Prospekt und Katalog gratis

M. Kreuzmann, Zürich

RÄMISTRASSE 37

Buchhandlung für

KUNST, KUNSTGEWERBE u. ARCHITEKTUR

Auswahlsendungen / Grosses Lager

BAULAND

ca. 40.000 m², zum Teil an fertigen Stassen in Zürich=
Wiedikon, günstig zu verkaufen, ev. auch parzellenweise.
Anfragen unter Chiffre RB 12 an die Exp. des «Werk»

ZENTRALHEIZUNGSFABRIK

ALTORFER, LEHMANN & CIE

BERN / ZOFINGEN / ST. GALLEN / LUGANO

ZENTRALHEIZUNGEN ALLER SYSTEME · SANITÄRE ANLAGEN

Feuer- und explosions sichere Benzintankanlagen

A U T O R È V E

du Bureau international du Travail); M. Maurice *Brincourt* (Société Centrale des Architectes, Paris); M. A. *Guyonnet* (Société Suisse des Ingénieurs et des Architectes); M. P. *Piacentini* (Associazione Nazionale degli Ingegneri ed Architetti Italiani); M. E.-P. *Warren* (Royal Institute of British Architects). Suppléant: M. Maurice *Turrettini* (Société Suisse des Ingénieurs et des Architectes).

Une somme de fr. 20 000.— est mise à la disposition du jury pour être répartie à son gré entre les meilleurs projets, le nombre des prix attribués ne pouvant cependant dépasser cinq.

Après le prononcé du jugement, tous les projets présentés seront exposés publiquement à Genève durant dix jours au moins.

Toute correspondance relative au concours devra être adressée à M. *F.-J. Lloyd*, Chef du Service Intérieur du Bureau International du Travail à Genève, qui sera secrétaire du jury et aussi du Comité de Construction.

Pièces à fournir par les concurrents: a) le plan de situation dessiné sur le plan même annexé au programme; b) les plans de tous les étages, sous-sols et combles compris, à l'échelle de 5 mm par mètre; c) trois façades, soit la façade sur le lac, la façade postérieure et une façade latérale, à l'échelle de 5 mm

TAPETENGESCHÄFT.
R. HEUSSER
 WEBERGASSE ST. GALLEN.



GROSSES LAGER IN
TAPETEN
 REICHE COLLECTIONEN
 EIGENETAPEZIERER

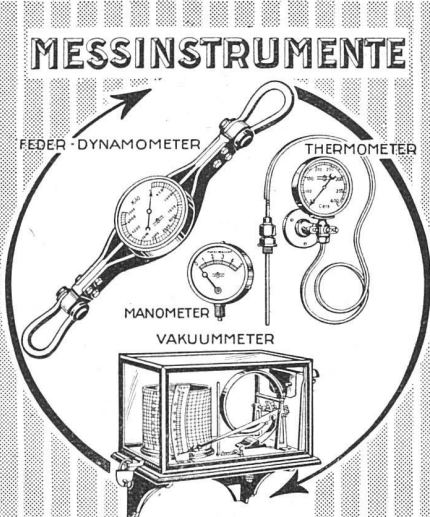


Baubeschläge
 Fritz Blaser & Cie
 Basel · Schneidergasse 24



Dachdecker-Arbeiten
 aller Art
 auf Neubauten, Umbauten oder
 Reparaturen
 Verschindlungen mit Tannen- od. Eichen-
 schindeln / Eternitschiefer etc.
 KIESKLEBE-HOLZZEMENTDÄCHER
 etc.
 führt prompt, solid und fachgemäss aus
FELIX BINDER
 Bedachungsgeschäft
 Tel. Ho. 43.58 ZÜRICH 7 Holderstrasse 12

MESSINSTRUMENTE



FEDER-DYNAMOMETER
 THERMOMETER
 MANOMETER
 VAKUUMMETER

ARMATUREN

Manometer A.-G. Zürich
 Armaturenfabrik
 Stampfenbachstrasse 61