

Zeitschrift: Das Werk : Architektur und Kunst = L'oeuvre : architecture et art
Band: 11 (1924)
Heft: 6

Werbung

Nutzungsbedingungen

Die ETH-Bibliothek ist die Anbieterin der digitalisierten Zeitschriften. Sie besitzt keine Urheberrechte an den Zeitschriften und ist nicht verantwortlich für deren Inhalte. Die Rechte liegen in der Regel bei den Herausgebern beziehungsweise den externen Rechteinhabern. [Siehe Rechtliche Hinweise.](#)

Conditions d'utilisation

L'ETH Library est le fournisseur des revues numérisées. Elle ne détient aucun droit d'auteur sur les revues et n'est pas responsable de leur contenu. En règle générale, les droits sont détenus par les éditeurs ou les détenteurs de droits externes. [Voir Informations légales.](#)

Terms of use

The ETH Library is the provider of the digitised journals. It does not own any copyrights to the journals and is not responsible for their content. The rights usually lie with the publishers or the external rights holders. [See Legal notice.](#)

Download PDF: 29.01.2025

ETH-Bibliothek Zürich, E-Periodica, <https://www.e-periodica.ch>

DAS WERK

SCHWEIZERISCHE MONATSSCHRIFT FÜR
BILDENDE UND ANGEWANDTE KUNST

OFFIZIELLES ORGAN DES BUNDES SCHWEIZERISCHER ARCHITEKTEN
UND DES SCHWEIZERISCHEN WERKBUNDES

Erscheint in Zürich am 15. jedes Monats
DRUCK UND VERLAG: GEBR. FRETZ A. G., ZÜRICH

Abonnementspreis jährlich Fr. 24.—, Ausland Fr. 30.—
Ermässigtter Abonnementspreis von Fr. 18.— jährlich für die Mitglieder folgender
Verbände: Bund schweizerischer Architekten, Schweizerischer Werkbund, Schweizer Ingenieur-
und Architekten-Verein, Schweizerischer Baumeister-Verband.
Einzelheft Fr. 2.40 / Postabonnement 20 Cts. mehr

XI. Jahrgang / Nr. 6, ausgegeben am 15. Juni 1924

INHALT: Heinrich Wölfflin, Italien und das deutsche Formgefühl / J. Gantner, Die Stadtkirche
in Winterthur / G. E. Magnat, Wohnräume eines Kunstfreundes / Zum 60. Geburtstag Heinrich
Wölfflins / Umschau / Neu-Ausgaben. ANHANG: Wettbewerbe / Ausstellungskalender / Wett-
bewerbe des Schweizerischen Werkbundes und des „Oeuvre“ / Bund Schweizerischer Architekten /
Expositions / Werkbundfragen: Vom Material und seiner Form; Unsere Hotelgärten / Internationale
Ausstellung für angewandte Kunst, Paris 1925 / Neue Bauten und neue Projekte / Schweizerische
Kunstaussstellung in Paris / Aus Zeitschriften / Neue Bücher.

Die besten

Kühlanlagen-Isolierungen

können nur mit

Expansit-Korksteinplatten

erstellt werden

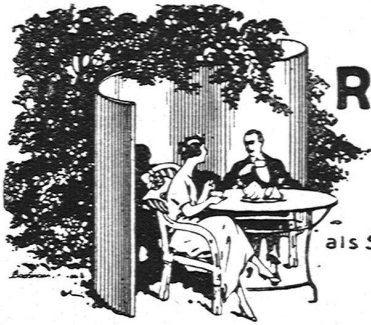
In der Schweiz allein über **2000** Anlagen mit Expansit-Korkstein isoliert,
darunter solche mit über **7000 m²** isolierter Fläche.

Wir warnen vor Nachahmungen, die unter ähnlich klingenden Namen angeboten werden.
Echte Expansit-Korksteinplatten sind unübertreffbar.

Einzigste Bezugsquelle:

WANNER & CO. A.-G., HORGEN

Grösstes und leistungsfähigstes Unternehmen der Isolierbranche.



Rollschutzwände

für

Veranden & Gärten

Krankenzimmer

als Schutz gegen Zugwind & Neugierde



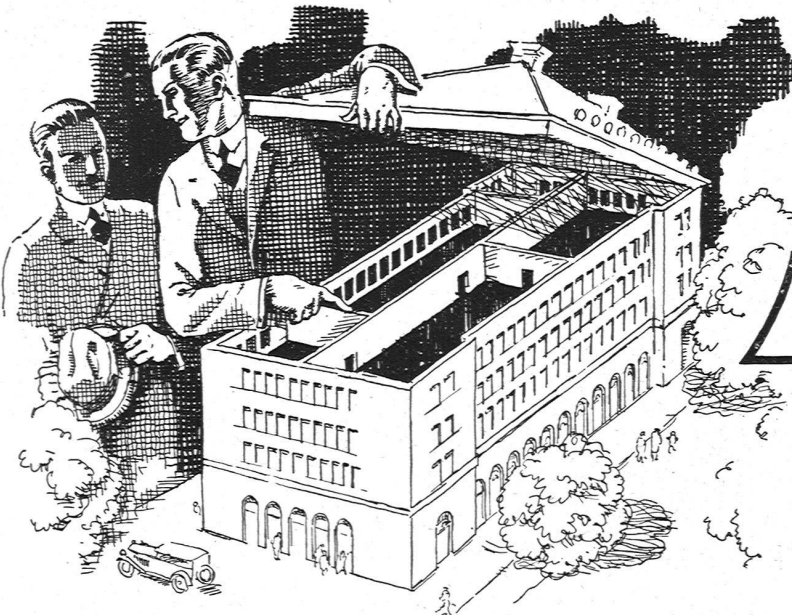
Wilh. Baumann Rolladenfabrik Horgen

BAUBEDARF ZÜRICH A.G.

BUREAUX: BAHNHOFSTRASSE 100 · LAGER: RÖNTGENSTRASSE



KERAMISCHE BODEN- UND WANDBELÄGE



4500m²

Lino  Leum
MARKE
Helvetia
GIUBIASCO · SCHWEIZ

sind in der Nationalbank Zürich verlegt.
Marke „Helvetia“ ist erstklassig in Qualität; jeder
fremden Marke ebenbürtig und in Dessins und
Fabrikation schweizerisch.



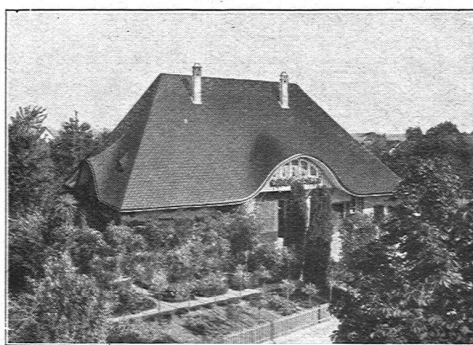
Elektrische
Aufzüge

für

Personen- und
Lastenbeförderung

SCHWEIZER. WAGONSFABRIK SCHLIEREN A.G.
Abtg. Aufzugbau

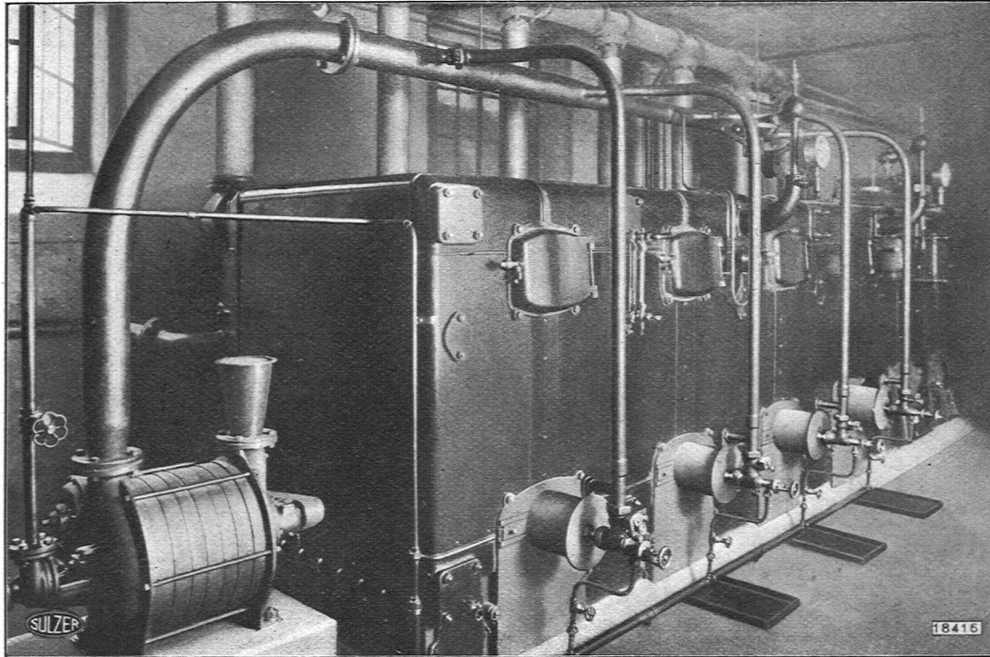
ETERNIT NIEDERURNEN



Wohnhaus in Bätterkinden

Bedachung: Eternit-Doppeldeckung, kupferbraun

OELFEUERUNGEN



4 gusseiserne Gliederkessel mit zus. 64 m² Heizfläche, ausgerüstet mit Oelfeuerung.

für

ZENTRALHEIZUNGEN

BEQUEM — WIRTSCHAFTLICH — SAUBER

Gebrüder **SULZER** Aktiengesellschaft
WINTERTHUR.

Renovation der Stadtkirche Winterthur

Beteiligte Unternehmerfirmen und Lieferanten

	Siehe Inserat Seite		Siehe Inserat Seite
Erd-, Maurer- und Versetzarbeiten:		Wandgestühl:	
Corti & Cie., Baugeschäft, Winterthur . . .	V	K. Fuchs, Schreinermeister, Winterthur . . .	IV
Bodenplatten und Säulen:		Höranlage:	
Fr. Liechti, Bildhauer, Winterthur	XIV	Siemens Elektrizitätserzeugnisse A. G., Zürich	V
Zimmerarbeiten:		Beleuchtungskörper:	
Wachter & Cie, Baugeschäft, Winterthur . . .	V	Baumann, Koelliker & Cie. A. G., Zürich . . .	V
Eiserne Fenster:		Turmuhre:	
H. Böckli, Schlossermeister, Winterthur . . .	V	J. Mäder, Turmuhrenfabrik, Winterthur . . .	XXII
Elektr. Dampfheizung:		Blitzgerüste:	
Gebr. Sulzer A. G., Winterthur	III	Gerüstgesellschaft A. G., Zürich	V
Eingangs- und Windfangtüre:			
W. Knupper & Sohn, Schreinererst., Winterthur	IV		

WERKSTÄTTEN
FÜR MÖBEL UND INNENAUSBAU
in allen Holzarten

W. Knupper & Sohn . Möbelfabrik
Winterthur
KREUZSTRASSE 10

*Ausgeführte Arbeiten in der Stadtkirche Winterthur:
Haupteingangstüre mit Vorhalle und Verschalung, Emporenbrüstung, Treppengeländer
und Täfer zum Emporenaufgang, Kassettendecke im Hochschiff*

K. FUCHS . WINTERTHUR
Mechanische Schreinerei

empfiehlt sich für
Bauarbeiten

Ausführung von Schreinerarbeiten in der Stadtkirche Winterthur:
Kassetten-Decken in Tannen gebeizt . Kirchenbestuhlung im Chor etc.

Elektrische LICHT- und KRAFT-Anlagen

Sonnerie- und Telephon-Anlagen

Fabrikation von Beleuchtungskörpern und Metallarbeiten

BAUMANN, KOELLIKER & C^{IE} A.G.

FÜSSLISTRASSE 4 · ZÜRICH 1

WACHTER & C^{IE}.

Baugeschäft
WINTERTHUR

Ausführung sämtlicher

Bauarbeiten

Neubauten / Reparaturen

Spezialität in Treppenbau

CORTI & C^{IE}

Hoch- und Tiefbau
WINTERTHUR

Eisenbetonarbeiten

Spezialität:

Feuerungsanlagen · Hochkamine

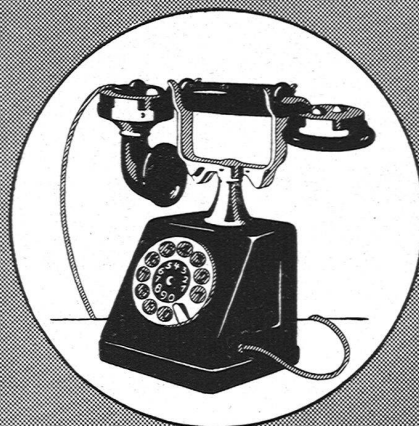
H. Böckli, Winterthur

Bau- und Kunstschlosserei

Eisenkonstruktionen

**Selbstwähler
Anlagen**

zum Anschluß an das eidg. Fernsprechnet



Druckschriften auf Wunsch

SIEMENS

Elektrizitätserzeugnisse A.G.

Abt. Siemens-Halske · Zürich, Bern, Lausanne

Das feine
TREPPENGELÄNDER

liefert das Spezialgeschäft

J. SPRENGER

ZÜRICH 5, Goldbrunnenstrasse 116

Das Ideal
aller Gerüste
(ohne Stangen)
ist das

BLITZ-GERÜST

Grosse
Vorteile
gegenüber
allen

Konkurrenzsystemen
bei Neu- u. Umbauten.
Renovationen.

MIETWEISE ERSTELLUNG
Für Maurer, Steinhauer, Spengler,
Malerarbeiten u. s. w. durch:



3500 kg.

GERÜSTGESELLSCHAFT A-G. ZÜRICH 7 STEINWIESSTR. 86
TELEPHON: HOTT. 2134 + TELEGR. ADR.: BLITZ-GRÜST
und durch folgende Baugeschäfte:

Zürich: Fietz & Leuthold A-G.
Zürich: Fr. Frismann, Jng.
Winterthur: J. Häring
Andelfingen: Landolt-Frey
Bern: Rieser & Co.
Luzern: E. Berger
Bubikon: A. Oetiker
Basel: Eug. Berli
Glarus: Rud. Strussy-Aebly
Hochdorf: Aug. Ferrari

Genf: Ed. Cuénod S. A.
Neuchâten: Jos. Albrecht
Herisau: Joh. Müller
St. Gallen: Sigrist, Merz & Co.
Olten: Otto Ehrensperger
Rheinfelden: F. Schär
Solothurn: F. Valli
Biel: Otto Wyss
Muri: H. L.



Goldene Medaille
Bern

Fensterfabrik J. G. Fluhrer, Zürich 7

Forchstrasse 232-234

Spezialität:

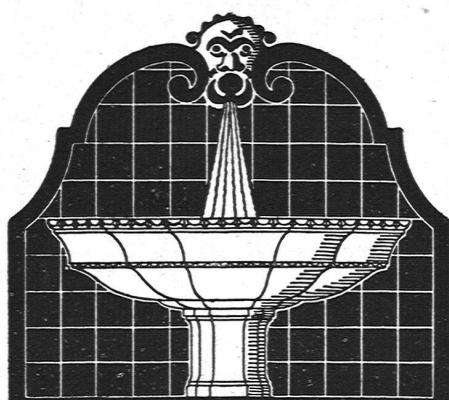
Pat. Schiebefenster

mit Flügel zum Hochschieben und versenkbar,
absolut leichter Gang und dichter Verschluss

Prima Referenzen



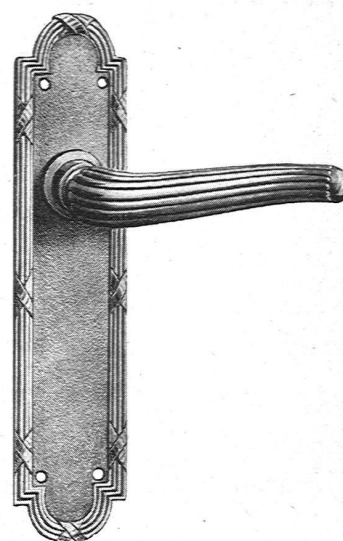
Schweiz. Landes-
ausstellung 1914



**GEORG STREIFF & CO.
WINTERTHUR**

BAUMATERIALIEN

SPEZIALGESCHÄFT
FÜR KERAMISCHE
BODEN- U. WANDBELÄGE



**BESCHLÄGE
FÜR BAU UND MÖBEL**

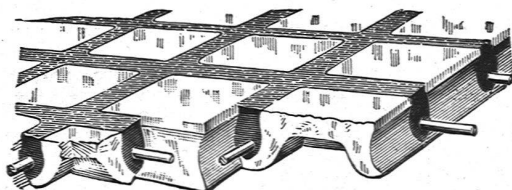
erstklassig und in allen Stilarten

Verlangen Sie meinen Spezialkatalog

F. Bender:

ZÜRICH / OBERDORFSTRASSE

Begehbare Oberlichter für Dächer, Terrassen und Trottoirs
aus **Keppler-Glasbeton**

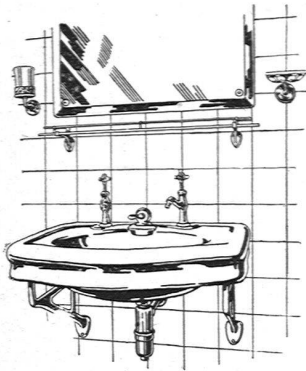


Man hüte sich vor Nachahmungen.

Befahrbare Oberlichter
aus **Luxfer-Prismen**
in Gussrahmen

ROB. LOOSER, ZÜRICH 4

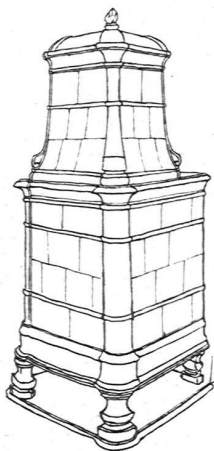
Badenerstrasse 41 · Tel. S. 7295



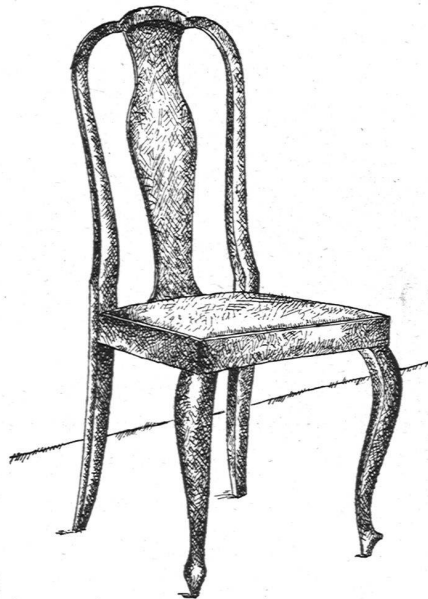
Troesch & Co., Bern & Zürich
AKTIENGESELLSCHAFT

EN GROS-HAUS
*für gesundheitstechnische Wasserleitungs-
Artikel*

PERMANENTE MUSTER-AUSSTELLUNGEN



GANZ & CIE.
Kachelofenfabrik
EMBRACH (ZÜRICH)
liefern Oefen aller Art



A. G.
MÖBELFABRIK HORGEN-GLARUS
IN HORGEN
SITZMÖBEL UND TISCHE
IN GESÄGTER UND GEBOGENER
AUSFÜHRUNG

Zentralheizungen

WARMWASSERBEREITUNGEN · VENTILATIONSANLAGEN · LUFTHEIZUNGEN
WÄRMETECHNISCHE ANLAGEN

E. KNÜSLI, Ingenieur, ZÜRICH 4

VORM. R. BREITINGER

Badenerstrasse 440 · Telefon: Selnau 18.15

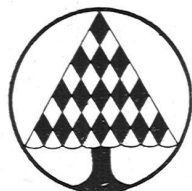
SPONAGEL & CO

ZÜRICH

SIHLQUAI 139-143 / TELEPHON «SELNAU» 76.00*

SPEZIALGESCHÄFT FÜR
PLATTENBELÄGE
IN- UND AUSLÄNDISCHE
BAUSTOFFE

*Verlangen Sie unsere Preislisten und den
Neuen Katalog für Boden- und Wandplattenbeläge*



F R O E B E L

GARTENARCHITEKTEN

ZÜRICH 7

GARTEN-ANLAGEN

PLÄNE UND AUSFÜHRUNG