

Zeitschrift: Das Werk : Architektur und Kunst = L'oeuvre : architecture et art
Band: 11 (1924)
Heft: 2

Sonstiges

Nutzungsbedingungen

Die ETH-Bibliothek ist die Anbieterin der digitalisierten Zeitschriften. Sie besitzt keine Urheberrechte an den Zeitschriften und ist nicht verantwortlich für deren Inhalte. Die Rechte liegen in der Regel bei den Herausgebern beziehungsweise den externen Rechteinhabern. [Siehe Rechtliche Hinweise.](#)

Conditions d'utilisation

L'ETH Library est le fournisseur des revues numérisées. Elle ne détient aucun droit d'auteur sur les revues et n'est pas responsable de leur contenu. En règle générale, les droits sont détenus par les éditeurs ou les détenteurs de droits externes. [Voir Informations légales.](#)

Terms of use

The ETH Library is the provider of the digitised journals. It does not own any copyrights to the journals and is not responsible for their content. The rights usually lie with the publishers or the external rights holders. [See Legal notice.](#)

Download PDF: 05.02.2025

ETH-Bibliothek Zürich, E-Periodica, <https://www.e-periodica.ch>

Aus dem Inhalt der letzten Nummer

- I. *Moderne Architektur und Innendekoration*: Das Landhaus „Castelen“ bei Augst. (10 Abb., 3 Pläne.)
- II. *Moderne Malerei*: Plakate von Otto Baumberger im Zürcher „Helmhaus“. (3 Abb.)
- III. *Modernes Kunstgewerbe*: Bucheinbände von Mitgliedern des S. W. B. (9 Abb.)
- IV. *Altes Kunstgewerbe*: Einband für Jean Grolier. (1 Abb.)
- V. *Gotische Architektur*: Mont-Saint-Michel. (2 Abb., Text von Guy de Maupassant.)
- VI. *Moderne Graphik*: Zeichnung von F. Bernhard. (1 Abb.)

*

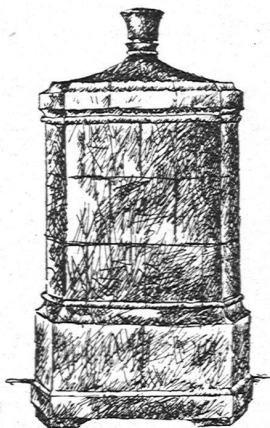
Zur vorliegenden Nummer

Es sei hier vermerkt, dass eine erste westschweizerische Sondernummer des „Werk“ im April 1923 (X. Jahrgang, Nr. VI) erschienen ist, mit Aufsätzen über die Fresken von Charles Clément in der Dorfkirche von Arnex sur Orbe, über zwei Genfer Innenräume und über das neue Bundesgerichtsgebäude in Lausanne.

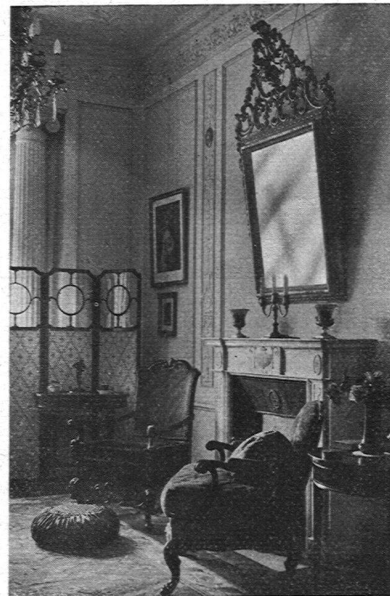
*

Die nächste Nummer

bringt aus dem Gebiete der Architektur die Publikation der neuen *landwirtschaftlichen Schule in Langenthal* und des *Gemeindehauses in Embrach*, aus dem Gebiete des Kunstgewerbes einen grössern Aufsatz über *Stickereien und Spitzen* etc.



GANZ & CIE.
Kachelofenfabrik
EMBRACH (ZÜRICH)
liefern Oefen aller Art



J. Keller & Co.
Möbelfabrik

Peterstrasse

Zürich