

**Zeitschrift:** Das Werk : Architektur und Kunst = L'oeuvre : architecture et art  
**Band:** 11 (1924)  
**Heft:** 4

## **Wettbewerbe**

### **Nutzungsbedingungen**

Die ETH-Bibliothek ist die Anbieterin der digitalisierten Zeitschriften. Sie besitzt keine Urheberrechte an den Zeitschriften und ist nicht verantwortlich für deren Inhalte. Die Rechte liegen in der Regel bei den Herausgebern beziehungsweise den externen Rechteinhabern. [Siehe Rechtliche Hinweise.](#)

### **Conditions d'utilisation**

L'ETH Library est le fournisseur des revues numérisées. Elle ne détient aucun droit d'auteur sur les revues et n'est pas responsable de leur contenu. En règle générale, les droits sont détenus par les éditeurs ou les détenteurs de droits externes. [Voir Informations légales.](#)

### **Terms of use**

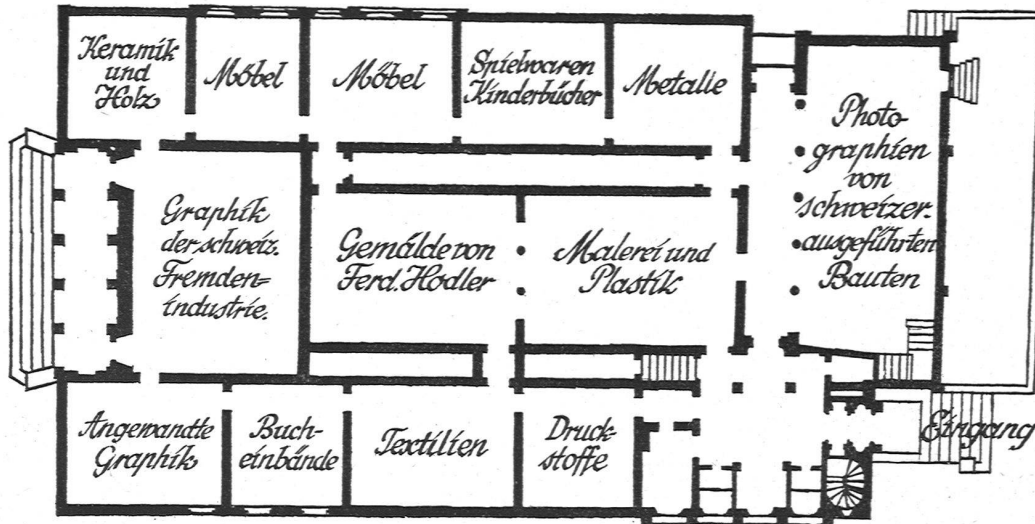
The ETH Library is the provider of the digitised journals. It does not own any copyrights to the journals and is not responsible for their content. The rights usually lie with the publishers or the external rights holders. [See Legal notice.](#)

**Download PDF:** 13.03.2025

**ETH-Bibliothek Zürich, E-Periodica, <https://www.e-periodica.ch>**



## SCHWEIZERISCHE KUNSTGEWERBEAUSSTELLUNG IN SCHWEDEN, SEPTEMBER 1924

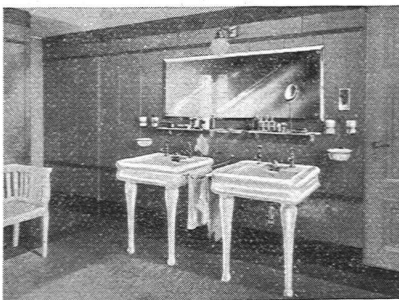


### PLAN DER KUNSTHALLE IN STOCKHOLM

#### SCHWEIZERISCHE KUNSTGEWERBEAUSSTELLUNG IN STOCKHOLM 1924

(cf. «Das Werk» 1923, Heft X; 1924, Hefte I und II)

Wie schon früher mitgeteilt worden ist, findet diese Ausstellung, das Gegenstück zu der schönen Wanderausstellung schwedischen Kunstgewerbes 1922 in der Schweiz und als solche eine Veranstaltung von erster repräsentativer Wichtigkeit für unser Land, nunmehr definitiv im Monat September 1924 in der *Städtischen Kunsthalle Stockholm* statt. Die sämtlichen Räume der Kunsthalle stehen zur Verfügung und werden gemäss den Angaben des Grundrisses (siehe oben) für die einzelnen Teile der Ausstellung reserviert. Der schwedische Werkbund, insbesondere Herr Dr. Gregor Paulsson, sodann die Schweizerische Gesandtschaft in Stockholm, haben sich um das Zustandekommen der Ausstellung in sehr verdankenswerter Weise bemüht. In der Schweiz liegt die Veranstaltung in erster Linie beim Werkbund und beim «Oeuvre»; die Zentralstelle für das schweizerische Ausstellungswesen, die schweizerische Verkehrszentrale, stellen ihre geschäftliche Mitwirkung in den Dienst des Unternehmens, und bei der Direktion des Kunstgewerbemuseums



E. O. Knecht, Ing., Zürich 8

Zentralheizungen  
Warmwasserbereitungen  
Sanitäre Anlagen  
Ingenieurbureau

Seefeldstr. 27 · Privatbureau Zollikon · Telefon H. 3119