

**Zeitschrift:** Das Werk : Architektur und Kunst = L'oeuvre : architecture et art  
**Band:** 12 (1925)  
**Heft:** 4

## Werbung

### Nutzungsbedingungen

Die ETH-Bibliothek ist die Anbieterin der digitalisierten Zeitschriften. Sie besitzt keine Urheberrechte an den Zeitschriften und ist nicht verantwortlich für deren Inhalte. Die Rechte liegen in der Regel bei den Herausgebern beziehungsweise den externen Rechteinhabern. [Siehe Rechtliche Hinweise.](#)

### Conditions d'utilisation

L'ETH Library est le fournisseur des revues numérisées. Elle ne détient aucun droit d'auteur sur les revues et n'est pas responsable de leur contenu. En règle générale, les droits sont détenus par les éditeurs ou les détenteurs de droits externes. [Voir Informations légales.](#)

### Terms of use

The ETH Library is the provider of the digitised journals. It does not own any copyrights to the journals and is not responsible for their content. The rights usually lie with the publishers or the external rights holders. [See Legal notice.](#)

**Download PDF:** 13.03.2025

**ETH-Bibliothek Zürich, E-Periodica, <https://www.e-periodica.ch>**

AUSSTELLUNGS - KALENDER			
ORT	LOKAL	WERKE	DATUM
<b>Aarau</b>	Gewerbemuseum	Modernes Porzellan und Glas	April
<b>Basel</b>	Gewerbemuseum Kunsthalle	Bemalte Möbel I. Junge Basler Künstler; Belgische Kunst II. Emil Bressler, Genf; Hermann Huber, Klosters; A. H. Pelligrini, Basel	2. April b. 10. Mai
	Kupferstichkabinett der öffentl. Kunstsammlung Pro Arte		April
<b>Bern</b>	Kunsthalle	G. Giacometti, Surbeck, Vitian, Gos u. a.	29. März b. 26. April
	Gewerbemuseum Kunstmuseum Gutekunst und Klipstein	Besnard, Frélaud, Leheutre, Lepère, Maillot, Manet, Matisse, Pissarro, Renoir, Rodin, Sisley	März
<b>Genève</b>	Musée des Arts décoratifs	I. Exp. rétrospective Rehfoos; M. Clermoni	avril
	Musée Rath		
<b>St. Gallen</b>	Kunstmuseum	Fritz Burger, Aarau-Berlin; Theo Glinz, Rorschach	April
	Industrie- u. Gewerbemuseum		
<b>Paris</b>	Esplanade des Invalides und Grand Palais Petit Palais	Internationale Ausstellung für dekorative und angewandte Kunst mit Schweizer Abteilung Le Paysage français de Poussin à Corot	Mai b. September mai
<b>Winterthur</b>	Museum	I. Frank Buchser, Ludwig Vogel II. Picasso, Derain	April Mai
	Gewerbemuseum	Das Zürcher Bürgerhaus	10. Mai b. 20. Juni
<b>Zürich</b>	Kunstgewerbemuseum	Das Zürcher Bürgerhaus (Zeichnungen und Photographien) Hermann Gattiker, Arthur Volkmann, Hans von Marées, Hugo Siegwart Ständige Ausstellung der Ortsgruppe Zürich des S. W. B. Ständige Ausstellung künstlerischer Grabzeichen (Tramhal- stelle Enzenbühl)	29. März b. 3. Mai
	Kunsthaus		
	Atelier Hartung Stadthausquai 1		April
	Rehalp Kunstsalon Wolfsberg		

*	<b>MÖBEL-HURST</b>	*
*	<b>ZÜRICH / ZÄHRINGERSTRASSE 45-47</b>	*
*	ATELIER FÜR NEUZEITLICHE	*
*	UND ANTIKE INNENARCHITEKTUR	*
*	NACH EIGENEN ODER GEGEBENEN	*
*	ENTWÜRFEN	*

**Koh-i-noor** Bleistifte sind **unerreich**



**Schubert  
und Schramm**  
*Möbelfabrik*  
**Uttwil Thurgau**

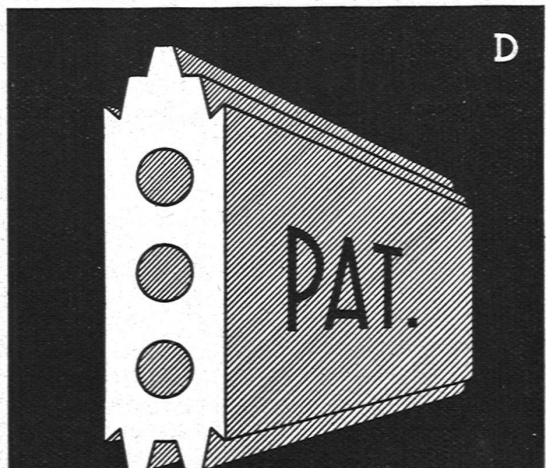
*Wir liefern Speise- und Herrenzimmer,  
Salons, Sitzmöbel und Polstergestelle  
in feinen gezielten Formen und in  
Qualitätsarbeit.*



**PAUL H. SCHÄDLICH**  
**GARTENANLAGEN**  
**ZÜRICH 2**

*TELEPHONSELNAU 47.51*  
*ALBISSTRASSE 26*

**GIPS-UNION**



**ZWISCHENWANDPLATTEN**  
**A.G. ZÜRICH**



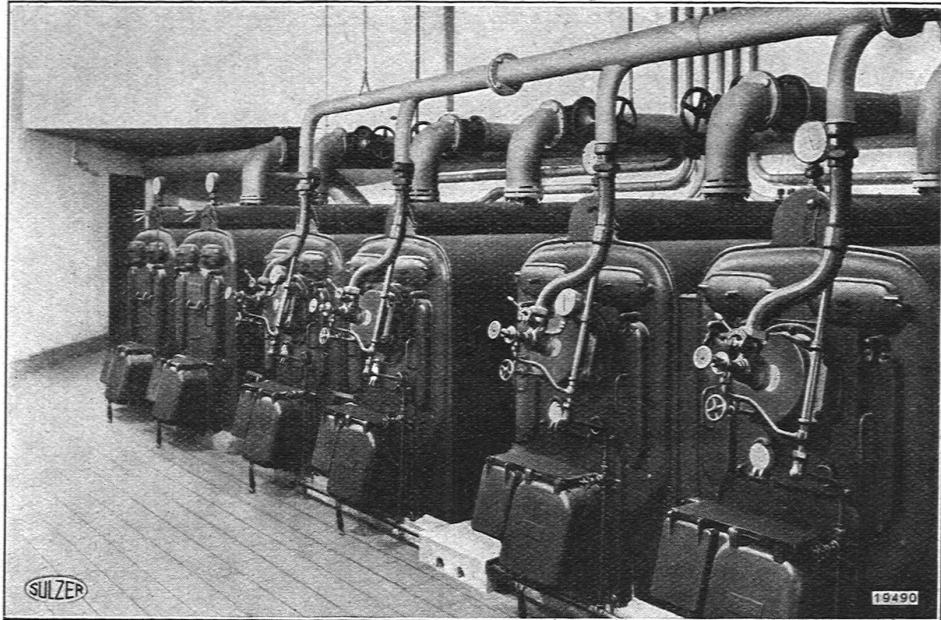
**Zeichen-  
maschinen**

**Zeichentische**

Verlangen Sie ausführliches Angebot

**GEBRÜDER**  
**SCHOLL**  
POSTSTRASSE 3 ZÜRICH

# OELFEUERUNGEN



4 Sulzer-Warmwasserheizkessel mit zusammen 73 m<sup>2</sup> Heizfläche, ausgerüstet mit Oelfeuerung.

für

# ZENTRALHEIZUNGEN

BEQUEM — WIRTSCHAFTLICH — SAUBER

Gebrüder **SULZER** Aktiengesellschaft  
WINTERTHUR.

Besuchen Sie die Schweizer Mustermesse in Basel vom 18.—28. April 1925

Halle III — Stand No. 548 — Gruppe XVIII.