

Zeitschrift: Das Werk : Architektur und Kunst = L'oeuvre : architecture et art
Band: 12 (1925)
Heft: 7: Sonderheft : Ausstellungen

Werbung

Nutzungsbedingungen

Die ETH-Bibliothek ist die Anbieterin der digitalisierten Zeitschriften. Sie besitzt keine Urheberrechte an den Zeitschriften und ist nicht verantwortlich für deren Inhalte. Die Rechte liegen in der Regel bei den Herausgebern beziehungsweise den externen Rechteinhabern. [Siehe Rechtliche Hinweise.](#)

Conditions d'utilisation

L'ETH Library est le fournisseur des revues numérisées. Elle ne détient aucun droit d'auteur sur les revues et n'est pas responsable de leur contenu. En règle générale, les droits sont détenus par les éditeurs ou les détenteurs de droits externes. [Voir Informations légales.](#)

Terms of use

The ETH Library is the provider of the digitised journals. It does not own any copyrights to the journals and is not responsible for their content. The rights usually lie with the publishers or the external rights holders. [See Legal notice.](#)

Download PDF: 30.01.2025

ETH-Bibliothek Zürich, E-Periodica, <https://www.e-periodica.ch>

Die besten
Kühlanlagen-Isolierungen
können nur mit
Expansit-Korksteinplatten
erstellt werden

In der Schweiz allein über **2000** Anlagen mit Expansit-Korkstein isoliert,
darunter solche mit über **7000 m²** isolierter Fläche.

Wir warnen vor Nachahmungen, die unter ähnlich klingenden Namen angeboten werden.
Echte Expansit-Korksteinplatten sind unübertreffbar.

Einzige Bezugsquelle:

WANNER & CO. A.-G., HORGEN

Grösstes und leistungsfähigstes Unternehmen der Isolierbranche.

GERMANIA-LINOLEUM-WERKE A.-G., BIETIGHEIM



GERMANIA-LINOLEUM
BIETET IHNEN VOLLE GARANTIE

GENERALVERTRETUNG FÜR DIE SCHWEIZ
LINOLEUM-VERTRIEBS-AKTIENGESELLSCHAFT

Linovag

ZÜRICH / BÖRSENSTR. 14




JALOUSIELADEN
mit Eckfriesverbindung
*PATENT N^o 61144
BESCHLÄGE
in bester Ausführung
fertig am Bau angeschlagen

Wilh. Baumann Rolladenfabrik Horgen

FRD
FRG

BAUBEDARF ZÜRICH A G
SPEZIAL-ABTEILUNG FÜR
**BODEN- UND WANDPLATTEN-BELÄGE
UND KUNSTKERAMIK**
VERLANGEN SIE UNSEREN FARBIGEN PLATTENKATALOG

ETERNIT NIEDERURNEN

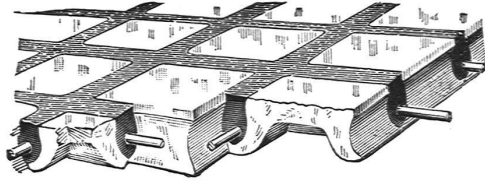


Fabrik in Uster

Bedachung: Eternit-Doppeldeckung, kupferbraun

I

Begehbare Oberlichter für Dächer, Terrassen und Trottoirs
aus **Keppler-Glasbeton**



Befahrbare Oberlichter
aus **Luxfer-Prismen**
in Gussrahmen

Rob. Looser & Cie., Zürich 4
Badenerstrasse 41 · Tel. S. 7295

Man hüte sich vor Nachahmungen.

**GARTENBAUBETRIEB
J. SCHWEIZER
GLARUS**

*

*ENTWURF UND
AUSFÜHRUNG SCHÖNER
GÄRTEN*

Erneuerung alter Gartenanlagen / Künstlerische
Gestaltung von Gartenbauten und Gartenmöbeln
Beratung und Offerten unverbindlich / Ausge-
führte Anlagen in allen Teilen der Schweiz

Reichhaltige Kulturen winterhart ausdauernder
BLÜTENSTAUDEN
Felsenpflanzen und Zwergsträucher

BELVEDERE

KUNST UND KULTUR DER VERGANGENHEIT
ZEITSCHRIFT FÜR SAMMLER UND
KUNSTFREUNDE

Soeben erschienen

HEFT 26 / AUS DEM INHALT

Josef Strzygowski: Die Europäische Kunst / J. Mühl-
mann: Der Dom zu Salzburg im Mittelalter / Lam-
berto Vitali: Le quattro »Lettere di Giustificazione«
di Piranesi / Georg Lill: Eine ältere gotische Plastik-
fälschung / Ferner Beiträge und Kritiken von: N. Bru-
noff, Gust. Glück, E. W. Braun, Ernst Diez, Franz
Juraschek, W. Rupprecht u. a. Berichte aus Wien,
Berlin, Ulm, Chemnitz, Mannheim / Gedichte
aus alten Handschriften

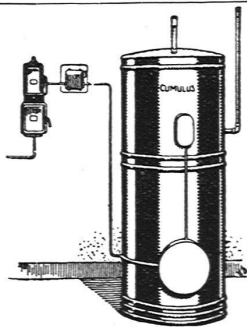
HEFT 27

Max Dworak: Kunstbetrachtung / Aldo de Rinaldis:
La tomba primitiva di Roberto d'Angio / Hermann
Trenkwald: Die Technik des Jagdteppichs / Ludwig
Münz: Über Federzeichnungen von Rembrandt und
Bol / Ferner Beiträge von: O. Wulff, M. Alpatoff,
Gisela Weyde, E. W. Braun, Ernst Diez, H. R. Leber,
Misch Orend / Türkische Gedichte

*Jedes Heft mit fast 100 Seiten Text,
Grossquart, und mehr als 30 ganzseitige Tafeln
Jährliches Abonnement 28 G. Mk.
Einzelheft 2.80 G. Mk.*

Probehefte und Prospekte bereitwilligst

KRYSTALL-VERLAG G.m.b.H. WIEN IX
WAHRINGERSTRASSE 2-4



NEUHEIT!

NEUHEIT!

Mit dem kombinierten

Elektr. Sparboiler „Cumulus“

werden bedeutende Ersparnisse gegenüber den gewöhnlichen
Heisswasserspeichern erzielt. Prospekte und nähere Angaben
erteilen gerne die tit. Elektrizitätswerke und Installateure,
sowie die Fabrik elektrischer Apparate

F. R. SAUTER A.-G. / BASEL

Tech. Bureau Zürich
Tuggenerstr. 3

Bureau techn. à Genève
25 Boulv. Georges Favon

Beim Einkauf von **TEPPICHEN** verlangt das einzige
SCHWEIZER-FABRIKAT, MARKE „BÄR“

Der reichhaltige, farbige Katalog liegt in allen Teppiche
führenden Geschäften auf und wird durch die anerkannt
gediegene Ausmusterung auch Sie voll befriedigen

Schützt die einheimische Industrie

Schweizerische Teppichfabrik
ENNENDA bei Glarus

SCHUTZMARKE



EINE IDEALE NEUHEIT

für den Wohnungsbau stellen die gesetzlich geschützten

Holzfilz- Isolierplatten

der Isolierwerke Koblenz

K. Schneble

in Koblenz (Aargau) dar, welche die denkbar höchste Isolierfähigkeit gegen Kälte und Wärme, Schallübertragung und Erschütterung besitzen und dabei das billigste unter den praktisch verwendbaren Isoliermaterialien sind. Für Neubauten und Umbauten, speziell als fusswarme, fugenlose Unterlagböden für Linoleum und Inlaid, für Wand- und Decken-Isolierung, besonders auch für Dachzimmer, sind unsere Platten unerreicht, nicht nur wegen ihrer ausserordentlichen Isolierfähigkeit, sondern auch wegen der leichten, sauberen Anwendung und der dadurch bedingten raschen Ausführung ohne grosse Störung des Haushalts oder Geschäftsbetriebs.

Alleinige Fabrikanten:

ISOLIERWERKE KOBLENZ IN KOBLENZ

Kaufmännisches Bureau in Zürich: Bahnhofstr. 69, Tel. S. 95.20

Vertreter (Baufachleute) für alle Kantone gesucht, auch Interessenten für die Aufnahme der Fabrikation im Ausland. P 5098 Z

BERNISCHE KRAFTWERKE A.-G. BERN

Aktienkapital 44 000 000 Franken

**Erzeugung und
Abgabe elektrischer Energie
für jeden Bedarf**

Wasserkraftwerke:

Kandergrund 20 000 PS

Spiez . . . 26 000 PS

Mühleberg . 48 600 PS

Kallnach . . 15 000 PS

Hagneck . . 8 300 PS

Bannwil . . 10 500 PS

Abgabe 1924: 359 000 000 kWh

ZUGERSANDSTEIN

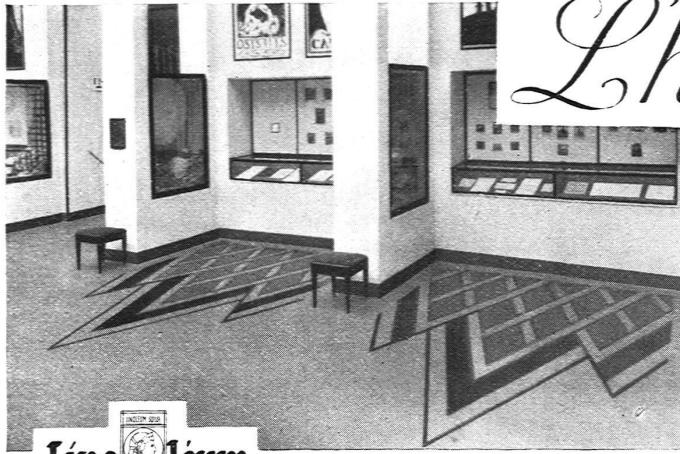
hellgrau und blau

ist mit 73% Kieselsäuregehalt, 3,7% Wasseraufnahme und bei geringster Auflösungsfähigkeit
das wetterbeständigste Material seiner Art

Gebr. Weber, Baugeschäft, Menzingen

Telephon No. 13

Uebernahme sämlicher Bau- und Bildhauerarbeiten unter bester technischer und fachmännischer Führung



L'harmonie

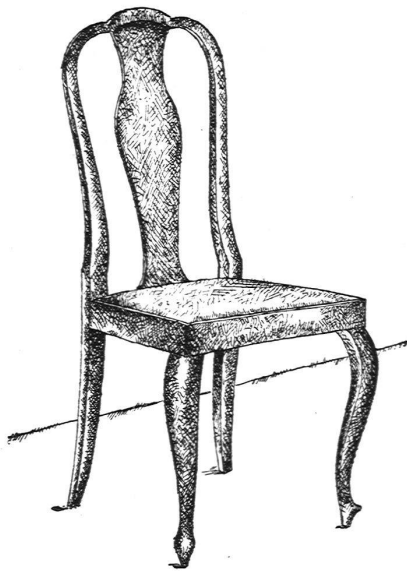
entre le plancher et l'intérieur obtenue par le Supership-linoléum-mosaïque.

Le rêve des architectes et des artistes décorateurs s'est enfin réalisé. Les inventeurs du Supership-linoléum-mosaïque nous ont dotés d'un plancher qui laisse toute latitude pour le choix du motif et du coloris, car les différentes figures qu'on y découpe à volonté peuvent être rapportés les unes dans les autres ou à côté des autres pour ainsi dire sans joints. Le Supership-linoléum-mosaïque est de durée illimitée et il satisfait au plus haut degré aux exigences de l'hygiène.

Linoléum
MARQUE
Helvetia
GIUBIASCO (SUISSE)
tient sa promesse

Exposition Internationale des Arts
décoratifs et industriels modernes
Section suisse · Paris 1925
*Grand Palais, rez-de-chaussée, Exposition des
arts graphiques, Supership-linoléum-mosaïque*

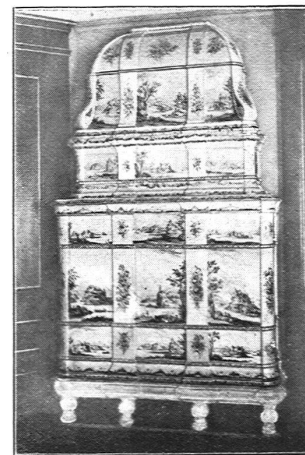
S.A. du Linoléum à Giubiasco (Suisse)
Agence à Zurich, 50 Bleicherweg, Tél. S. 6930



A. G.

**MÖBELFABRIK HORGEN-GLARUS
IN HORGEN**

SITZMÖBEL UND TISCHE
IN GESÄGTER UND GEBOGENER
AUSFÜHRUNG



Hochfeuerfeste Qualitätsware

OFENFABRIK KOHLER A.G.

METT-BIEL