

Zeitschrift: Das Werk : Architektur und Kunst = L'oeuvre : architecture et art
Band: 12 (1925)
Heft: 9: Sonderheft : Belgien

Werbung

Nutzungsbedingungen

Die ETH-Bibliothek ist die Anbieterin der digitalisierten Zeitschriften. Sie besitzt keine Urheberrechte an den Zeitschriften und ist nicht verantwortlich für deren Inhalte. Die Rechte liegen in der Regel bei den Herausgebern beziehungsweise den externen Rechteinhabern. [Siehe Rechtliche Hinweise.](#)

Conditions d'utilisation

L'ETH Library est le fournisseur des revues numérisées. Elle ne détient aucun droit d'auteur sur les revues et n'est pas responsable de leur contenu. En règle générale, les droits sont détenus par les éditeurs ou les détenteurs de droits externes. [Voir Informations légales.](#)

Terms of use

The ETH Library is the provider of the digitised journals. It does not own any copyrights to the journals and is not responsible for their content. The rights usually lie with the publishers or the external rights holders. [See Legal notice.](#)

Download PDF: 13.03.2025

ETH-Bibliothek Zürich, E-Periodica, <https://www.e-periodica.ch>

Die besten

Kühlanlagen-Isolierungen

können nur mit

Expansit-Korksteinplatten

erstellt werden

In der Schweiz allein über **2000** Anlagen mit Expansit-Korkstein isoliert,
darunter solche mit über **7000 m²** isolierter Fläche.

Wir warnen vor Nachahmungen, die unter ähnlich klingenden Namen angeboten werden.
Echte Expansit-Korksteinplatten sind unübertreffbar.

Einzigste Bezugsquelle:

WANNER & CO. A.-G., HORGEN

Grösstes und leistungsfähigstes Unternehmen der Isolierbranche.

GERMANIA-LINOLEUM-WERKE A.-G., BIETIGHEIM



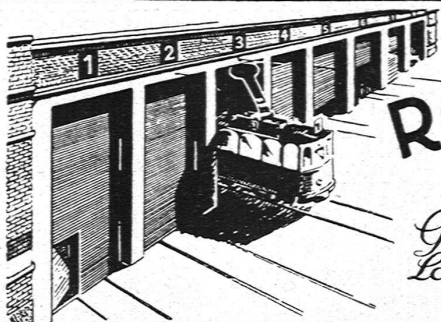
GERMANIA-LINOLEUM

BIETET IHNEN VOLLE GARANTIE

GENERALVERTRETUNG FÜR DIE SCHWEIZ
LINOLEUM-VERTRIEBS-AKTIENGESELLSCHAFT

Linovag

ZÜRICH / BÖRSENSTR. 14



ROLLTORE

AUS HOLZ

für
Garagen Remisen,
Lagerhallen sind solid
und isolieren gut

Wilh. Baumann Rolladenfabrik Horgen

BAUBEDARF ZÜRICH A G

SPEZIAL-ABTEILUNG FÜR
BODEN- UND WANDPLATTEN-BELÄGE
UND KUNSTKERAMIK

VERLANGEN SIE UNSEREN FARBIGEN PLATTENKATALOG

ETERNIT NIEDERURNEN



Gasthaus zum Bären in Langnau (Bern)

Bedachung: Eternit-Doppeldeckung, kupferbraun

WAFFENHALLE IM HISTORISCHEN
MUSEUM ST. GALLEN



Holzdecke in Rusternholz, Türen in Eiche

ausgeführt von der

SCHREINEREI
HEKTOR SCHLATTER & CIE
S.W.B.
ST. GALLEN



Die Harmonie

von Boden und Raum erreicht mit Supership-Linoleum-Mosaik.

Der langersehnte Wunsch der Architekten und Raumkünstler ist in Erfüllung gegangen. In Supership-Linoleum-Mosaik ist ein Bodenbelag gefunden, der in der Wahl von Zeichnung und Tönung grösste Freiheit bietet, da die einzelnen, nach Wunsch zugeschnittenen Figuren sich beinahe fugenlos an- und ineinander fügen lassen. Die Haltbarkeit des Supership-Linoleum-Mosaik ist unbegrenzt und die Forderungen der Hygiene in weitestem Masse erfüllt.

Lino leum
MARQUE
Helvetia
GIUBIASCO (SUISSE)
enttäuscht nie

Exposition Internationale des Arts
décoratifs et industriels modernes
Section suisse · Paris 1925
*Grand Palais, rez-de-chaussée, Exposition des
arts graphiques, Supership-linoléum-mosaïque*

Linoleum A.-G. Giubiasco (Schweiz)
Agentur in Zürich, Bleicherweg 50

Verlangen Sie unser Gratisbüchlein No. 2 „Die Raumkunst“

PERSONEN-
u. LASTEN-
AUFZÜGE
KRANEN
FLASCHENZÜGE
MOTOREN
1/100 ÷ 30 PS

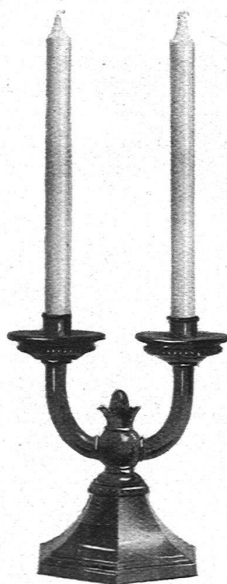
SCHINDLER & CO
LUZERN
GEGRÜNDET
1874



GYGAX & LIMBERGER
Möbelfabrik und feine Bauschreinerei
ALTSTETTEN-ZÜRICH

Landesaussstellung Bern 1914 Goldene Medaille

FABRIKATION
VON BELEUCHTUNGS-
KÖRPERN UND
METALLARBEITEN



ELEKTRISCHE
LICHT- UND KRAFT-
ANLAGEN / SONNERIE-
UND TELEPHON-
ANLAGEN

BAUMANN, KOELLIKER & CIE., A.G.
F Ü S S L I S T R A S S E 4 / Z Ü R I C H 1