

**Zeitschrift:** Das Werk : Architektur und Kunst = L'oeuvre : architecture et art  
**Band:** 12 (1925)  
**Heft:** 10

## Werbung

### Nutzungsbedingungen

Die ETH-Bibliothek ist die Anbieterin der digitalisierten Zeitschriften. Sie besitzt keine Urheberrechte an den Zeitschriften und ist nicht verantwortlich für deren Inhalte. Die Rechte liegen in der Regel bei den Herausgebern beziehungsweise den externen Rechteinhabern. [Siehe Rechtliche Hinweise.](#)

### Conditions d'utilisation

L'ETH Library est le fournisseur des revues numérisées. Elle ne détient aucun droit d'auteur sur les revues et n'est pas responsable de leur contenu. En règle générale, les droits sont détenus par les éditeurs ou les détenteurs de droits externes. [Voir Informations légales.](#)

### Terms of use

The ETH Library is the provider of the digitised journals. It does not own any copyrights to the journals and is not responsible for their content. The rights usually lie with the publishers or the external rights holders. [See Legal notice.](#)

**Download PDF:** 06.02.2025

**ETH-Bibliothek Zürich, E-Periodica, <https://www.e-periodica.ch>**



Die besten

# Kühlanlagen-Isolierungen

können nur mit

# Expansit-Korksteinplatten

erstellt werden

In der Schweiz allein über **2000** Anlagen mit Expansit-Korkstein isoliert,  
darunter solche mit über **7000 m<sup>2</sup>** isolierter Fläche.

Wir warnen vor Nachahmungen, die unter ähnlich klingenden Namen angeboten werden.  
Echte Expansit-Korksteinplatten sind unübertreffbar.

Einzigste Bezugsquelle:

## WANNER & CO. A.-G., HORGEN

Grösstes und leistungsfähigstes Unternehmen der Isolierbranche.

GERMANIA-LINOLEUM-WERKE A.-G., BIETIGHEIM



## GERMANIA-LINOLEUM

BIETET IHNEN VOLLE GARANTIE

GENERALVERTRETUNG FÜR DIE SCHWEIZ  
LINOLEUM-VERTRIEBS-AKTIENGESELLSCHAFT

### Linovag

ZÜRICH / BÖRSENSTR. 14





# JALOUSIELADEN

mit Eckfriesverbindung

PATENT N<sup>o</sup> 61144

## BESCHLÄGE

in bester Ausführung  
fertig am Bau angeschlagen

Wilh. Baumann Rolladenfabrik Horgen

# SOLNHOFER PLATTEN

SCHÖNSTER NATURSTEINBODENBELAG FÜR MONUMENTALBAU-  
TEN, VILLEN, HAUSGÄNGE USW. / VERLANGEN SIE OFFERTEN

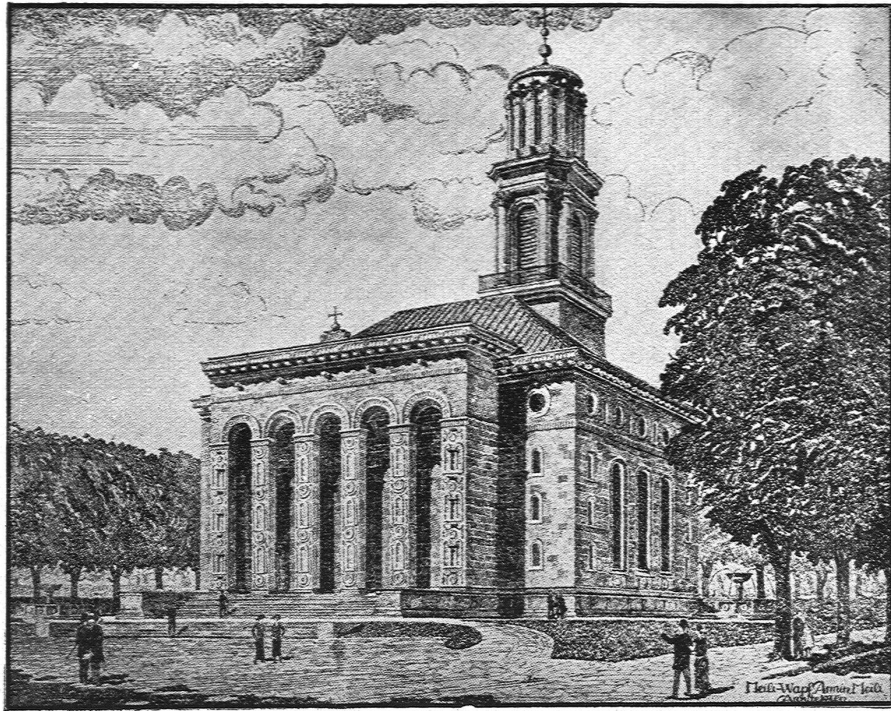
## BAUBEDARF ZÜRICH A G

# ETERNIT NIEDERURNEN



Station der Brienerseebahn

Bedachung: Eternit-Doppeldeckung, kupferbraun



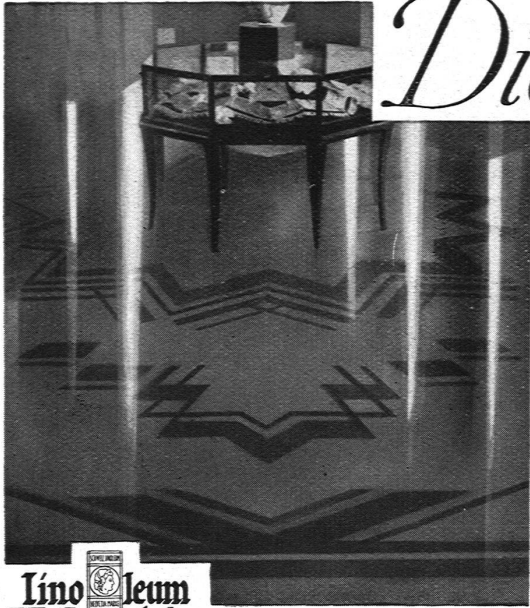
REFORMIERTE KIRCHE IN SOLOTHURN ERSTELLT IN LAUFENER KALKSTEIN VON CUENI & CIE IN LAUFEN / CANTON BERN

An advertisement for Schindler & Co. featuring a hand pointing to the text. The text is arranged in a diamond shape. The top part of the diamond contains the text: 'PERSONEN- u. LASTEN- AUFZÜGE KRANEN FLASCHENZÜGE MOTOREN 1/100 ÷ 30 PS'. The bottom part of the diamond contains the text: 'SCHINDLER & CO LUZERN GEGRÜNDET 1874'. The hand is pointing upwards towards the word 'AUFZÜGE'.

PERSONEN-  
u. LASTEN-  
**AUFZÜGE**  
KRANEN  
FLASCHENZÜGE  
**MOTOREN**  
1/100 ÷ 30 PS

**SCHINDLER & CO**  
LUZERN  
GEGRÜNDET  
1874





**Lino leum**  
**Helvetia**  
GIUBIASCO (SCHWEIZ)  
enttäuscht nie

*Exposition Internationale des Arts décoratifs et industriels modernes. Section Suisse - Paris 1925. Grand Palais, rez-de-chaussée, Exposition broderies et soie, Supership-linoléum-mosaïque*

# Die Harmonie

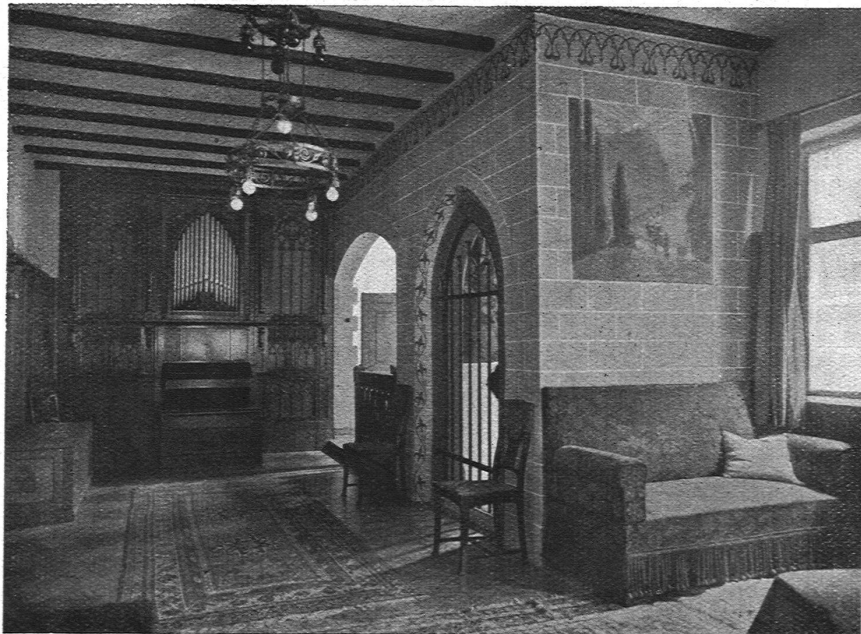
von Boden u. Raum erreicht mit Supership-Linoleum-Mosaik.

Der langersehnte Wunsch der Architekten und Raumkünstler ist in Erfüllung gegangen. In Supership-Linoleum-Mosaik ist ein Bodenbelag gefunden, der in der Wahl von Zeichnung und Tönung grösste Freiheit bietet, da die einzelnen, nach Wunsch zugeschnittenen Figuren sich beinahe fugenlos an- und ineinander fügen lassen. Die Haltbarkeit des Supership-Linoleum-Mosaik ist unbegrenzt und die Forderungen der Hygiene in weitestem Masse erfüllt.

**Linoleum A.-G. Giubiasco**  
(Schweiz)

Agentur in Zürich, Bleicherweg 50

Verlangen Sie unser Gratisbüchlein No. 2 „Die Raumkunst“

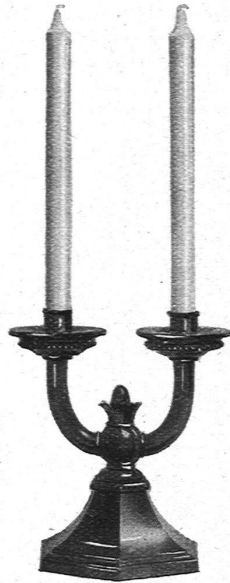


INTÉRIEUR EINES PRIVATHAUSES MIT EINER WELTE-PHILHARMONIE-ORGEL

Ein ähnliches Werk ist im Vorführungssaal des Helmhauses erstellt und jederzeit hörbar. / Wir bitten um Interessentenbesuch

**HUG & CO / SONNENQUAI / ZÜRICH**

FABRIKATION  
VON BELEUCHTUNGS-  
KÖRPERN UND  
METALLARBEITEN



ELEKTRISCHE  
LICHT- UND KRAFT-  
ANLAGEN / SONNERIE-  
UND TELEPHON-  
ANLAGEN

BAUMANN, KOELLIKER & CIE., A.G.  
F Ü S S L I S T R A S S E 4 / Z Ü R I C H 1

# HEINR. HATT-HALLER

Hoch- und Tiefbauunternehmung  
ZÜRICH

Ausführung von

*Staumauern, Wasserbau, Eisenbahnbau*

*Strassenbau, Tunnelbau, Brückenbau, Rammarbeiten*

*Kanalisationen, Geschäftshäusern, Wohnhäusern, Villen*

*Kirchen, Industrieanlagen, Umbauten*

*Reparaturen, Gerüstungen*

\*

Übernahme schlüsselfertiger Einfamilienhäuser innert kürzesten Fristen





## Audiffren Singrün Kältemaschinen AG. Basel

St. Joh.-Vorstadt 27  
Tel. Saf. 41.32

Spezialität:

*Schau-Laden-Kühlräume  
verglaste Kühltische  
gekühlte Glasbüffets*

für Comestibles, Charcuterien, Restaurants usw.  
in gemauerter, transportabler und  
demonstabler Ausführung

*Schauenster-Kühlung*  
kein Anlaufen der Fenster



Verlangen Sie unverbindlichen und kostenlosen  
Vertreterbesuch

# Perser-Teppiche



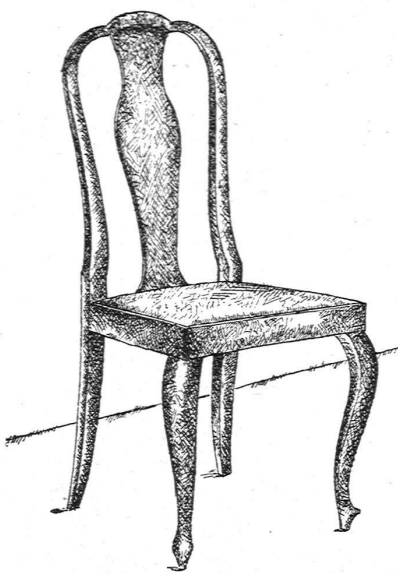
Es gibt wohl kein willkommeneres

**GESCHENK**

als einen schönen Perser von Reutemann.  
Wir machen gern Auswahlendung und  
gehen Ihnen mit unserm fachmännischen  
Rat zur Hand. Verlangen Sie unver-  
bindlich Offerte

# Reutemann

Zürich, Freiestr. 58 - Tel. S. 4500



**A. G.**  
**MÖBELFABRIK HORGEN-GLARUS**  
**IN HORGEN**  
SITZMÖBEL UND TISCHE  
IN GESÄGTER UND GEBOGENER  
AUSFÜHRUNG



**B\* A\* G**  
T U R G I

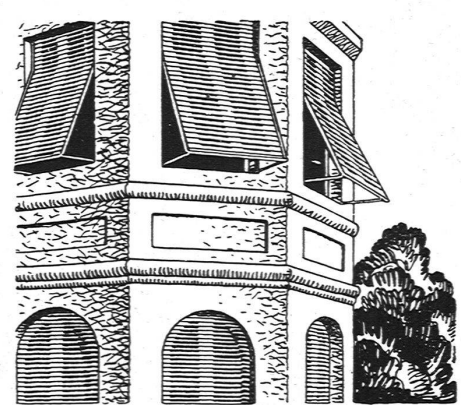
**B\* A\* G IST QUALITÄTSARBEIT**  
AUSSTELLUNG IM KASPAR ESCHERHAUS  
ZÜRICH



**TEPPICH**  
**HAUS**  
**MEYER**  
**MÜLLER**  
**CO AG**

★

**ZÜRICH**  
**BERN**



**Kolladenfabrik**  
**A. Grieser A. G., Aadorf**  
liefert in vorzüglicher Konstruktion

*Stahlwellblechrolladen, Holzrolladen, Rolljalousien  
Zugjalousien, Schaufensterrahmen in Eisen und Holz  
Marquisenanlagen und Sonnenstoren, Rollschutzwände  
Jalousie-Klappladen mit Beschläg*

**ZWEIGNIEDERLASSUNG ZÜRICH**  
*Telephon Selnau 7398 · Militärstrasse 108*



# Zwinglihaus / Kirchgemeinde Wiedikon

Architekten Gebr. Bräm, Zürich

Am Neubau beteiligte Unternehmerfirmen und Lieferanten

	siehe Inserat Seite		siehe Inserat Seite
<b>Erd-, Maurer- und Betonarbeiten:</b>		<b>Linoleumunterlagen:</b>	
Hch. Hatt-Haller, Birmensdorferstr. 208, Zürich 3 . . . . .	IV	Gips- und Malergenossenschaft, Körner- strasse 12, Zürich 3 . . . . .	
<b>Steinhauerarbeiten:</b>		<b>Linoleumbeläge:</b>	
Gebr. Schenker, Haldenstr. 19, Zürich 3 . .	IX	Meyer-Müller & Cie., A.-G., Stampfenbach- strasse 6, Zürich 1 . . . . .	VI
Fritz Kappeler, Austr. 20, Zürich 3 . . .	XI	Schuster & Cie., Bahnhofstr. 18, Zürich 1	
Gotth. Arnet, Tribtschenstr. 44, Luzern . .		Linoleum A.-G., Giubiasco . . . . .	III
Granitindustrie Personico, Manesse- strasse 128, Zürich 3 . . . . .		<b>Heizungsanlage:</b>	
A.-G. Tessinische Granitbrüche, Fraumün- sterstrasse 14, Zürich 1 . . . . .		Joh. Müller, Sonnenquai 2, Zürich 1 . . .	XL
<b>Zimmerarbeiten:</b>		Emil Knüsli, Ing., Badenerstrasse 440, Zürich 4 (jetzt Heinrich Lier) . . . . .	IX
Wilh. Stäubli, Zurlindenstr. 115, Zürich 3 .		Pietro Romegialli, Bubenbergstrasse 2, Zürich 2 . . . . .	
<b>Spenglerarbeiten:</b>		<b>Sanitäre Installation:</b>	
Joh. Löliger-Hatt, Rotachstr. 9, Zürich 3 .	VIII	Fritz Lang & Cie., Manessestr. 190, Zürich 3	VIII
Aug. Siegrist, Kehlhofstr. 4, Zürich 3 . .		Haupt & Ammann, Steinstr. 64, Zürich 3 .	X
<b>Dachdeckerarbeiten:</b>		<b>Elektrische Installation:</b>	
Alb. Bauert's Wwe., Webergasse 9, Zürich 3 . . . . .	XI	Pfenninger & Cie., Dubsstr. 36, Zürich 3 .	VIII
Jak. Baltis, Werdstr. 21, Zürich 3 . . . .		Stierli-Nydegger, Zurlindenstr. 45, Zürich 3	
<b>Gipsarbeiten:</b>		<b>Sonnerieanlage:</b>	
Friedr. Stauffer, Bertastr. 26, Zürich 3 . .	IX	Traug. Häny, Zentralstr. 37, Zürich 3 . .	
Fritz Grob, Drahtzugstr. 11, Zürich 8 . . .		<b>Malerarbeiten:</b>	
Ducret & Quadri, Erlachstr. 41, Zürich 3 .		Wilh. Rebsamen, Gartenhofstr. 8, Zürich 3	X
Gips- und Malergenossenschaft, Körner- strasse 12, Zürich 3 . . . . .		<b>Beizarbeiten:</b>	
<b>Schreinerarbeiten und Rolladen:</b>		J. & P. Gsell, Krummgasse 8, Zürich 4 . .	
Wilh. Baumann, Rolladenfabrik, Horgen .	I	<b>Orgel:</b>	
A.-G. Möbelfabrik Horgen-Glarus, Horgen .	VI	Th. Kuhn, Orgelbauerei, Männedorf . . .	
Vögeli & Boss, Haldenstr. 145, Zürich 3 . .	IX	<b>Tapetenlieferung:</b>	
Schweizer & Gasser, Aemtlerstrasse 203, Zürich 3 . . . . .	X	Karl Eschke, Eidmattstr. 29, Zürich 7 . . .	XI
Bolleter, Müller & Co., Aemtlerstr. 203, Zürich 3 . . . . .		Th. Spoerri, Sihlstr. 31, Zürich 1 . . . . .	
<b>Glaserarbeiten:</b>		<b>Tapeziererarbeiten:</b>	
M. Mayer-Mattes & Söhne, Feldstrasse 43, Zürich 4 . . . . .	XL	Max Stadler-Wismer, Schrennengasse 1, Zürich 3 . . . . .	
Ernst Leissing, Forchstr. 300, Zürich 8 . .	X	<b>Beleuchtungskörper:</b>	
H. Huber-Stutz & Cie., Freystr. 12 - 14, Zürich 4 . . . . .	VIII	B.A.G. Turgi, Bureau Stampfenbachstr. 15, Zürich 1 . . . . .	VI
<b>Beschläglieferung:</b>		Baumann, Koelliker & Cie., A.-G., Füssli- strasse 4, Zürich 1 . . . . .	IV
Fr. Gnehm, Birmensdorferstr. 34, Zürich 3		Eberth & Thoma, Werdmühleplatz, Zürich 1	VIII
Schenker & Baumann, Langstrasse 104, Zürich 4 . . . . .		<b>Vorhänge und Storen:</b>	
<b>Wand- und Bodenbeläge:</b>		W. Hermann-Lips, Gerbergasse 5, Zürich 1	
Sponagel & Cie., Sihlquai 139, Zürich 5 . .	XVI	Th. Spoerri, Sihlstr. 31, Zürich 1 . . . . .	
Hans Aebli, Bahnhofstr. 84, Zürich 1 . . .		Emil Egger, Zurlindenstr. 132, Zürich 3 . .	
<b>Bodenbelag über die Saaldecke:</b>		<b>Gartenarbeiten:</b>	
Steinholzwerke Zürich, F. Hug, Müller- strasse 43, Zürich 4 . . . . .		Josef Spross Söhne, Birmensdorfer- strasse 222, Zürich 3 . . . . .	
<b>Schiefersimsen:</b>		<b>Aufzüge:</b>	
Marti & Cie., Engi . . . . .		Schindler & Cie., Luzern . . . . .	II
<b>Parkettarbeiten:</b>		<b>Gerüste:</b>	
Chr. Feuz, Seebahnstr. 151, Zürich 3 . . .		Gerüstgesellschaft A.-G., Steinwiesstr. 86, Zürich 7 . . . . .	X
J. Strassburger, Idaplatz 2, Zürich 4 . . .		<b>Russtüren:</b>	
		A.-G. Verblendsteinfabrik Lausen . . . .	

Ein technischer Baubeschrieb über das Zwinglihaus erscheint in den »Technischen Mitteilungen« der nächsten Nummer

## HUBER-STUTZ & CIE., ZÜRICH

FREYASTRASSE 12-14 · TEL. SELNAU 64.09

### GLASMALEREI

FÜR

KIRCHENFENSTER, PROFAN- UND WAPPEN-ARBEITEN

ANTI-KLAS / KUNSTVERGLASUNGEN

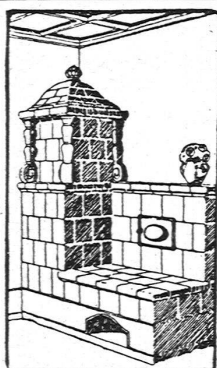
AETZEREI

### BAUSPENGLEREI INSTALLATIONEN KLOSETT-ANLAGEN

*Anschlüsse an die städtische Schwemmkanalisation*

JOH. LÖLIGER, ZÜRICH 3

Rotachstrasse 9 · Telephon Sel. 55.12

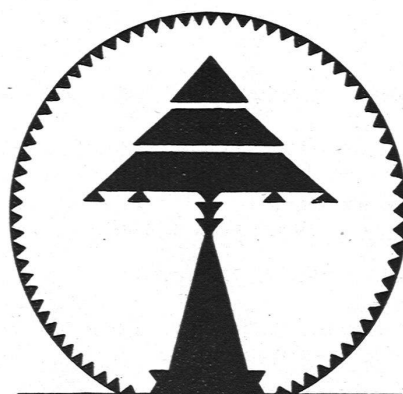


Die  
**ZENTRAL-  
KACHELOFEN-  
ANLAGE**

ist das beste Heizsystem für das  
**Einfamilienhaus**

Verlangen Sie Katalog B  
Ueber 100 erstklassige Referenzen

**Fritz Lang & Co., Zürich**  
Manessestrasse 190 / Telephon S. 2685



**EBERTH & THOMA**

ZÜRICH WERDMÜHLEPLATZ 2

**SPEZIALANFERTIGUNG VON  
BELEUCHTUNGSKÖRPERN  
UND BRONZEWAREN**

## G. PFENNINGER & CO. ZÜRICH 3

DUBSSTRASSE 36

### ELEKTRISCHE UNTERNEHMUNGEN

LICHT-, KRAFT- UND  
SCHWACHSTROM-ANLAGEN



**Friedrich Stauffer**  
**STUKKATURGESCHÄFT**  
TELEPHON SELNAU 90.51  
BERTASTRASSE 26  
ZÜRICH 3

**HEINRICH LIER**  
INGENIEUR  
*Nachfolger von Emil Knüsli, Ing.*  
**ZÜRICH 4**  
BADENERSTRASSE 440  
Telephon Sel. 9205

---

ZENTRALHEIZUNGEN  
WARMWASSERBEREITUNGEN  
LUFTHEIZUNGEN  
VENTILATIONSANLAGEN  
WÄRMETECHNISCHE ANLAGEN

---

*Beratung kostenlos*

**Mech. Bau- und  
Möbel-Schreinerei**  
**VÖGELI & BOSS**  
FRIESENBERG-HALDENSTRASSE 145  
ZÜRICH 3  
Tel. Sel. 4205

\*  
**Neubauten · Umbauten**  
**Ladeneinrichtungen**

\*

Grosses erstklassiges Holzlager  
und dementsprechend gute Garantiearbeit  
Prompte Bedienung

**GEBR. SCHENKER · ZÜRICH · WIEDIKON**

STEINHAUER- UND BAUGESCHÄFT  
HALDENSTRASSE 19/21 · TELEPHON SELNAU 33.74

---

---

NEUBAUTEN · FASSADEN-RENOVATIONEN  
UMBAUTEN · SCHWEMMKANALISATIONEN  
STEINHAUERARBEITEN IN NATUR- UND KUNSTSTEIN · REPARATUREN

**WILH. REBSAMEN**  
**Atelier für sämtliche Malerarbeiten**  
**ZÜRICH**  
*Gartenhofstrasse 10 · Gegründet 1849*

**Sanitäre Anlagen**  
 Bäder, Toiletten, Closets



**Haupt & Ammann**  
**Zürich**

**Warmwasserbereitungs-Anlagen**

**J. & P. Gsell, Zürich 4**  
 Krumm-gasse 8  
 Tel. Sel. 7944

**CHEMISCHE HOLZBEIZEREI**

A.L.C. ARHNER ZÜRICH



**Sämtliche BEIZARBEITEN**

Fachgemäss, exaktest, prompt /  
 Ausführung auswärtiger Arbeiten  
 Eigene Spezialitäten, Prima Referenzen

*Mech. Schreinerei und Glaserei*  
**SCHWEIZER & GASSER \* ZÜRICH 3**  
*Aemlerstrasse 203 · Telephon Selnau 26.77*

**Spiegelglasfabrik · ERNST LEISSING · Glashandlung**  
 ZÜRICH 8 · FORCHSTRASSE 300 · TELEPHON HOTT. 28.16  
*Eigene Werkstätten für Blei- und Messingverglasungen · Aeusserste Preise*

**Das Ideal aller Gerüste (ohne Stangen) ist das**  
**BLITZ-GERÜST**

Grosse Vorteile gegenüber allen Konkurrenzsystemen bei Neu-u. Umbauten, Renovationen.

**MIETWEISE ERSTELLUNG**  
 für Maurer, Steinhauer, Spengler, Malerarbeiten u. s. w. durch:



**3500 kg.**

**GERÜSTGESELLSCHAFT A-G, ZÜRICH 7** STEINWIESSTR. 86  
 TELEPHON: HOTT. 2134 + TELEGR. ADR.: BLITZ-GRÜST  
 und durch folgende Baugeschäfte:

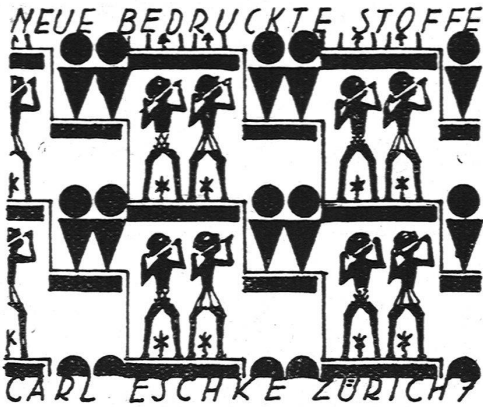
Zürich: Fietz & Leuthold A-G	Genf: Ed. Cuénod S. A
Zürich: Fr. Erismann, Jng.	Neuhausen: Jos. Albrecht
Winterthur: J. Häring	Herisau: Joh. Müller
Andelfingen: Landolt-Frey	St. Gallen: Sigrist, Merz & Co.
Bern: Riesen & Co.	Olten: Otto Ehrensperger
Luzern: E. Berger	Rheinfelden: F. Schär
Bubikon: A. Oetliker	Solothurn: F. Valli
Basel: Eug. Berli	Biel: Otto Wyss
Glarus: Rud. Stüssy-Aebly	Hilt: HIL.
Hochdorf: Aug. Ferrari	

**STEINHAUER- UND KUNSTSTEINARBEITEN**

*Renovation von Steinhauerarbeiten an Fassaden*

FRITZ KAPPELER · ZÜRICH 3

AUSTRASSE 15 / TELEPHON SELNAU 12.22

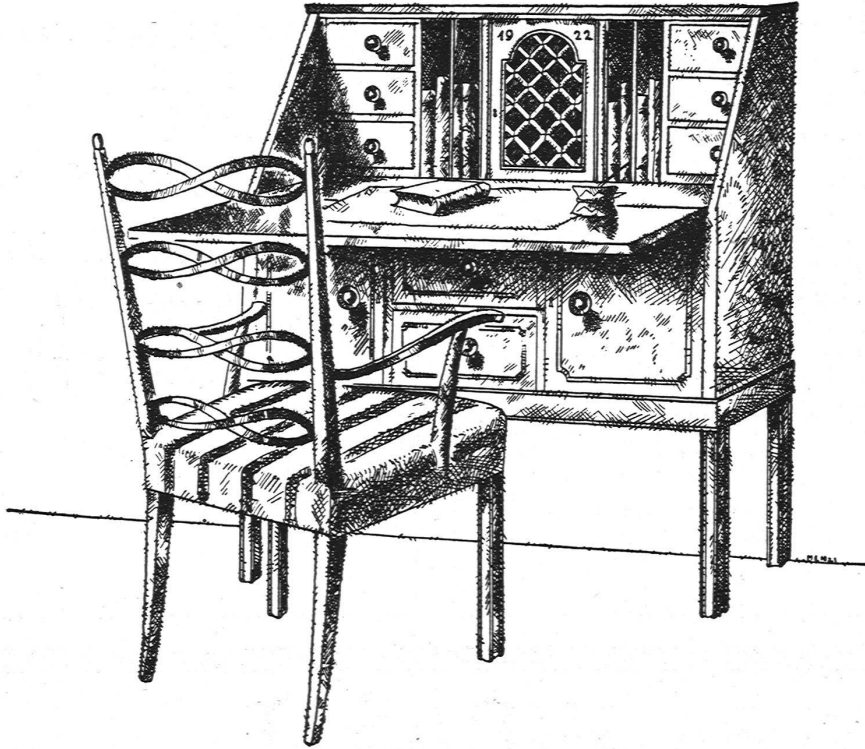


SÄMTLICHE ZIEGEL-,  
SCHIEFER- UND SCHINDELN-BEDACHUNGEN  
UND VERKLEIDUNGEN

ALB. BAUERTS W<sup>WE</sup>, ZÜRICH

WEBERGASSE 9 · TELEPHON S. 1449

DACHDECKEREI



URECH u. MÁGÍ ZOFÍNGEN  
MÖBEL u. POLSTERGESTELLFABRIK

TELEPHON · 172

GEGRÜNDET 1890



**Spezialbeton AG**  
vormals Karl Haug



**Kunststeinwerke**  
Staad (St. Gallen)

**FEUERSICHERE PATENT BASALTOLIT-TREPPEN**

Immer wieder erweisen sich hölzerne Treppen, auch mit verputzter Untersicht, bei Brand-  
unglück höchst gefährlich und kosten oft Menschenleben. Wo eine eichene Treppe manch-  
mal nach dem Brande stehen blieb, war sie infolge ihres glimmenden Zustandes ungangbar.

Unsere Basaltolit-Treppen sind absolut feuersicher, gleitsicher und wirken vornehm. Bis heute über 100 Anlagen  
erstellt; sie sind auch in jedem fertigen Bau montierbar.

**Gesellschaft der L. von  
Roll'schen Eisenwerke**  
Gerlafingen

Werke in Gerlafingen, Clus, Choindez, Rondez, Bern, Olten

SPEZIALITÄTEN FÜR BAUTEN:

**Bau- und Ornamentguss**

**Material für Zentralheizungen**

Heizkessel, Rippenheizröhren, Wärmeplatten,  
Wärmeschränke, Ventile, Formstücke  
und Flanschen

**Schmiedeeiserne und gusseiserne Gestelle  
für Kachelöfen und Kochherde**

**Material für sanitäre Anlagen**  
Badwannen, Waschbecken etc.

**Gusseiserne Röhren und Absperrorgane  
für Gas- und Wasserleitungen**

**Kanalisationsartikel**

**Baumaschinen**  
Betonmischer, Bauwinden etc.

**Hebezeuge und Transportanlagen aller Art**

Verkauf meist durch den Eisenhandel



**FR. C. LANG**

**ZÜRICH**

GROSSMÜNSTERPL. 8  
TEL. HOTT. 2243

**INNENAUSBAU**

**WOHNÄRÄUME**

**MÖBEL**

**STOFFE**



**JURASIT**

**Schweiz. Natur-Edelputz-Material**

für diverse Putzarten

bewährtes Produkt

Kunststein- und Vorsatzbeton-Materialien aller Sorten und Imitationen  
liefert die Vertrauensfirma

**Terrazzo- & Jurasit-Werke A.-G.**  
**Bärschwil**