

**Zeitschrift:** Das Werk : Architektur und Kunst = L'oeuvre : architecture et art  
**Band:** 12 (1925)  
**Heft:** 11: Sonderheft : Möbel und Innenräume

## Werbung

### Nutzungsbedingungen

Die ETH-Bibliothek ist die Anbieterin der digitalisierten Zeitschriften. Sie besitzt keine Urheberrechte an den Zeitschriften und ist nicht verantwortlich für deren Inhalte. Die Rechte liegen in der Regel bei den Herausgebern beziehungsweise den externen Rechteinhabern. [Siehe Rechtliche Hinweise.](#)

### Conditions d'utilisation

L'ETH Library est le fournisseur des revues numérisées. Elle ne détient aucun droit d'auteur sur les revues et n'est pas responsable de leur contenu. En règle générale, les droits sont détenus par les éditeurs ou les détenteurs de droits externes. [Voir Informations légales.](#)

### Terms of use

The ETH Library is the provider of the digitised journals. It does not own any copyrights to the journals and is not responsible for their content. The rights usually lie with the publishers or the external rights holders. [See Legal notice.](#)

**Download PDF:** 30.01.2025

**ETH-Bibliothek Zürich, E-Periodica, <https://www.e-periodica.ch>**

Die besten

# Kühlanlagen-Isolierungen

können nur mit

# Expansit-Korksteinplatten

erstellt werden

In der Schweiz allein über **2000** Anlagen mit Expansit-Korkstein isoliert,  
darunter solche mit über **7000 m<sup>2</sup>** isolierter Fläche.

Wir warnen vor Nachahmungen, die unter ähnlich klingenden Namen angeboten werden.  
Echte Expansit-Korksteinplatten sind unübertreffbar.

Einzige Bezugsquelle:

## WANNER & CO. A.-G., HORGEN

Grösstes und leistungsfähigstes Unternehmen der Isolierbranche.

GERMANIA-LINOLEUM-WERKE A.-G., BIETIGHEIM



# GERMANIA-LINOLEUM

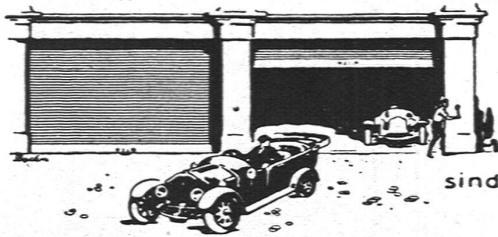
BIETET IHNEN VOLLE GARANTIE

GENERALVERTRETUNG FÜR DIE SCHWEIZ  
LINOLEUM-VERTRIEBS-AKTIENGESELLSCHAFT

## Linovag

ZÜRICH / BÖRSENSTR. 14

## Holzrolltore



für  
Garagen  
Remisen  
Lagerhallen

sind solid & isolieren gut

*Wilh. Baumann Rolladenfabrik Horgen*

## SOLNHOFER PLATTEN

SCHÖNSTER NATURSTEINBODENBELAG FÜR MONUMENTALBAU-  
TEN, VILLEN, HAUSGÄNGE USW. / VERLANGEN SIE OFFERTEN

**BAUBEDARF ZÜRICH** A G

## ETERNIT NIEDERURNEN



Bauernhaus im Kanton Appenzell

## RANFT SÖHNE

Gegründet 1876 / Tel. Birs. 48.35

BASEL / NEU-ALLSCHWIL



### Garten-Anlagen

HAUS- UND VILLENGÄRTEN  
OBSTANLAGEN

### Baumschulen

Grosskulturen in Spalier- u. hochstämmigen  
Obstbäumen, Koniferen, Heckenpflanzen,  
Ziersträuchern, Rosen-Neuheiten etc.

VERLANGEN SIE KATALOGE

## BAUMATERIALIEN

FÜR JEDEN BEDARF

\*

FERTIGE

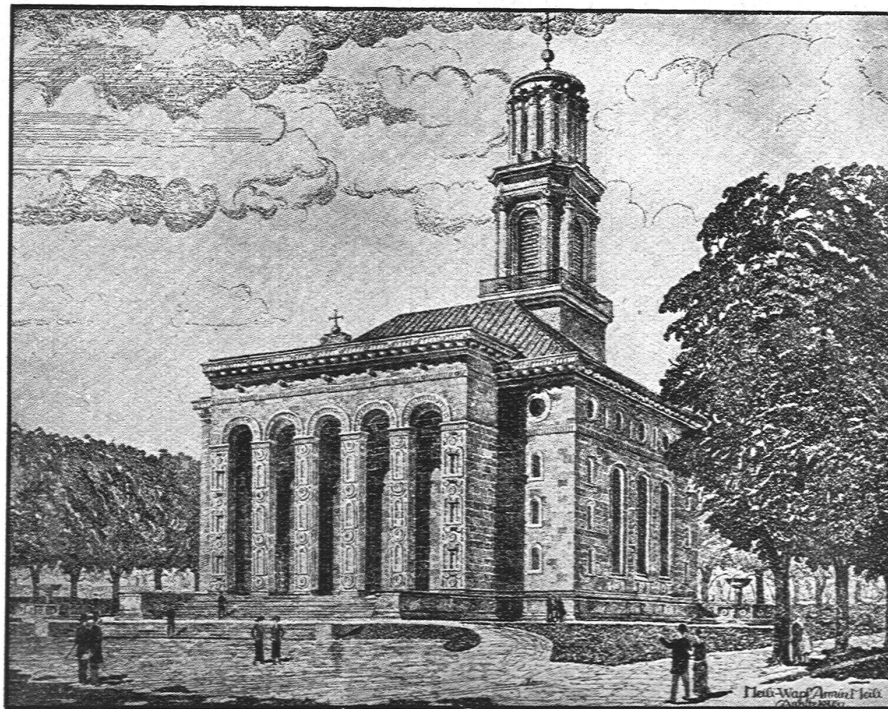
WAND- UND BODEN-

BELÄGE

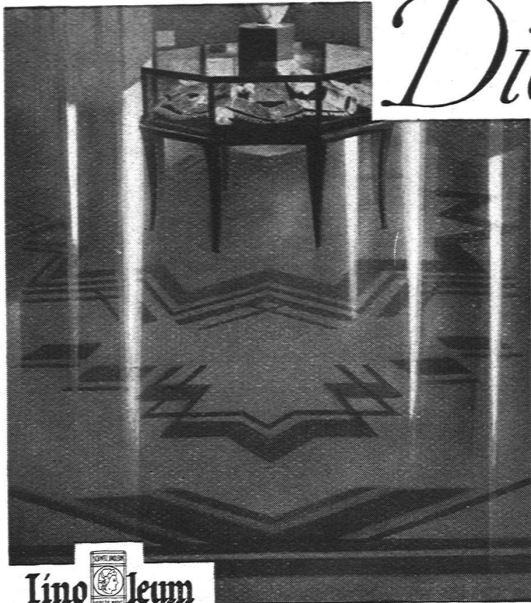
\*

HIRSCHI-BAUMANN A.G.

BERN



REFORMIERTE KIRCHE IN SOLOTHURN ERSTELLT IN LAUFENER  
KALKSTEIN VON CUENI & CIE IN LAUFEN / CANTON BERN



**Lino leum**  
**Helvetia**  
GIUBIASCO (SCHWEIZ)  
enttäuscht nie

Exposition Internationale des Arts décoratifs et industriels modernes. Section Suisse - Paris 1925. Grand Palais, rez-de-chaussée, Exposition broderies et soie, Supership-linoléum-mosaïque

# Die Harmonie

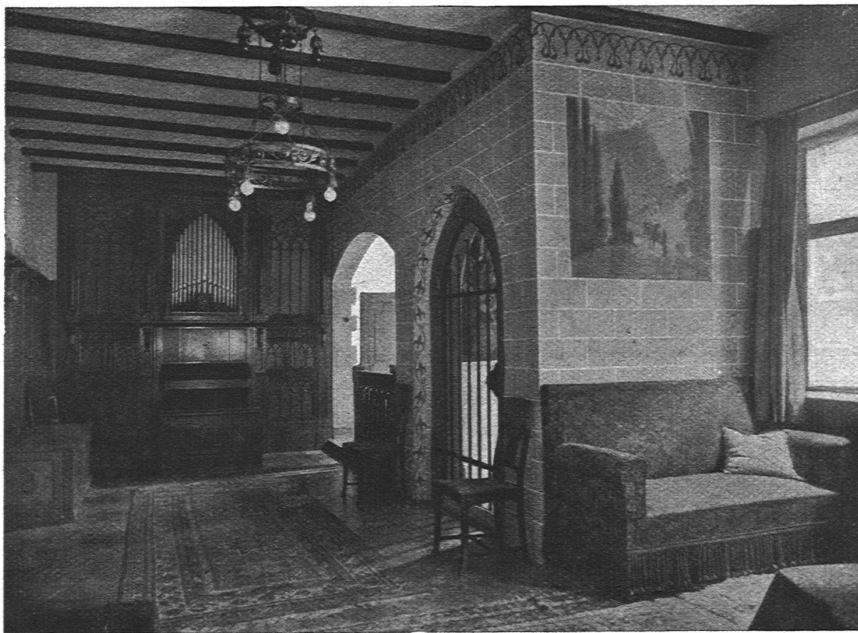
von Boden u. Raum erreicht mit  
Supership - Linoleum - Mosaik.

Internationale  
Kunstgewerbeausstellung  
Paris 1925  
Grand Prix

Linoleum A.-G. Giubiasco  
(Schweiz)

Agentur in Zürich, Bleicherweg 50

Verlangen Sie unser illustriertes Gratisbüchlein No. 2 „Die Raumkunst“



INTÉRIEUR EINES PRIVATHAUSES MIT EINER WELTE-PHILHARMONIE-ORGEL  
Ein ähnliches Werk ist im Vorführungssaal des Helmhauses erstellt und jederzeit hörbar. / Wir bitten um Interessentenbesuch

HUG & CO / SONNENQUAI / ZÜRICH

TRAUGOTT SIMMEN & CIE. A.G.

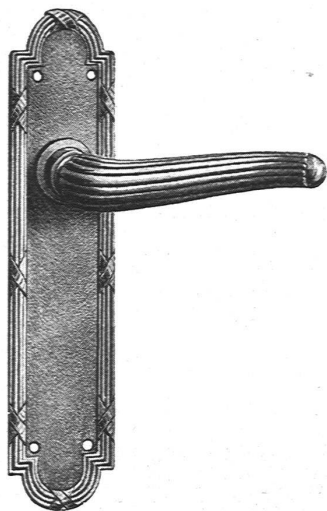
MÖBELFABRIK

BRUGG

\*

MÖBEL UND INNENAUSBAU NACH ENTWÜRFEN

VON HANS BUSER SWB.



BAUBESCHLÄGE

*erstklassig und in allen Stilarten*

VALE-BESCHLÄGE

KATALOGE ZU DIENSTEN

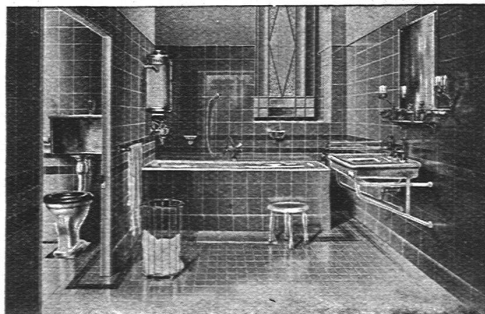
**F. Bender.**

ZÜRICH / OBERDORFSTRASSE



TÜRCHONER  
AUS ZELLULOID

\*  
EMIL SCHLUND  
ZELLULOIDWAREN-FABRIK  
ALTSTETTEN-ZÜRICH  
TELEPHON UTO 5009.



**TROESCH & CO**

**BERN & ZÜRICH**

AKTIENGESELLSCHAFT

**EN GROS-HAUS  
FÜR GESUNDHEITSTECHNISCHE  
WASSERLEITUNGSARTIKEL**

**PERMANENTE MUSTERAUSSTELLUNGEN**