

Zeitschrift: Das Werk : Architektur und Kunst = L'oeuvre : architecture et art
Band: 12 (1925)
Heft: 12

Artikel: Kleinhäuser in Oberwinterthur : Architekt Adolf Kellermüller S.W.B., Winterthur
Autor: Kellermüller, Adolf
DOI: <https://doi.org/10.5169/seals-81716>

Nutzungsbedingungen

Die ETH-Bibliothek ist die Anbieterin der digitalisierten Zeitschriften. Sie besitzt keine Urheberrechte an den Zeitschriften und ist nicht verantwortlich für deren Inhalte. Die Rechte liegen in der Regel bei den Herausgebern beziehungsweise den externen Rechteinhabern. [Siehe Rechtliche Hinweise.](#)

Conditions d'utilisation

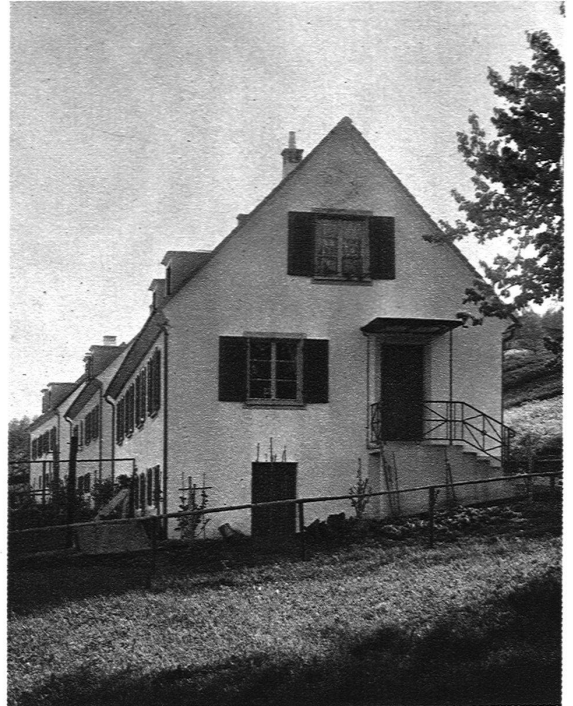
L'ETH Library est le fournisseur des revues numérisées. Elle ne détient aucun droit d'auteur sur les revues et n'est pas responsable de leur contenu. En règle générale, les droits sont détenus par les éditeurs ou les détenteurs de droits externes. [Voir Informations légales.](#)

Terms of use

The ETH Library is the provider of the digitised journals. It does not own any copyrights to the journals and is not responsible for their content. The rights usually lie with the publishers or the external rights holders. [See Legal notice.](#)

Download PDF: 06.10.2024

ETH-Bibliothek Zürich, E-Periodica, <https://www.e-periodica.ch>



ADOLF KELLERMÜLLER, ARCHITEKT, WINTERTHUR
 KLEINHÄUSER AM LINDBERG IN OBERWINTERTHUR
Phot. Martha Wirth



EINGANG MIT BALKON

Kleinhäuser in Oberwinterthur

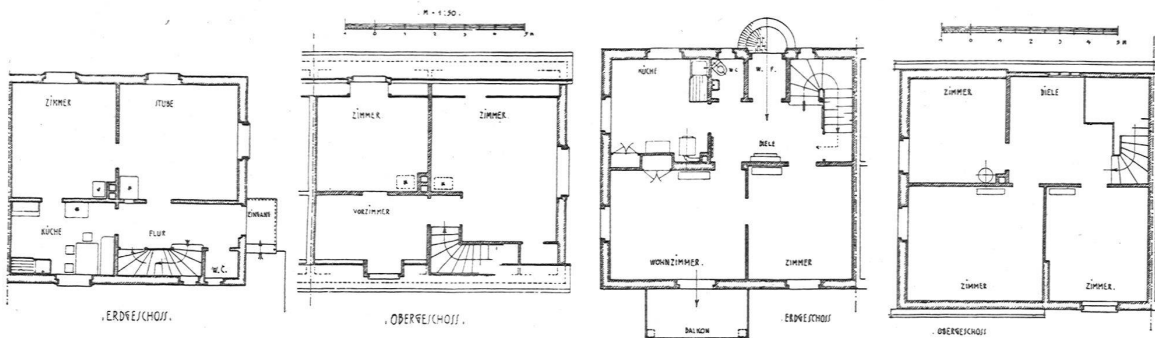
Erläuterungsbericht des Architekten.

Die vorliegenden Arbeiten bilden den Auftakt zu einer planmässigen Bebauung des Südhanges am Lindberg in Oberwinterthur, gleichzeitig auch den Versuch, die bereits einzeln entstandenen Häuser mit einer entsprechenden Zwischen-Bebauung zu verbinden. Dank der weitsichtigen städtischen Baubehörde wurde dem Gedanken sofort der Weg geöffnet, und es ist bestimmt zu hoffen, dass es nicht bei einem ersten Ansatz bleibt. Winterthur, und besonders Oberwinterthur bieten für das Siedelungswesen die denkbar besten Möglichkeiten; grosse und prächtig gelegene Gebiete stehen zur Verfügung. Dies ruft und lockt um so eher zu sorgfältigem Vorgehen.

Die zwei erst-erstellten Typen sind bescheidene Einfamilienhäuser in Doppelhausform mit 4 und 5 Zimmern, Küche, Waschküche mit Bad, Werkstatttraum, Keller, Winde usw., sowie nach Süden liegenden Gärten. Ihre Erstellungskosten für das fertige Haus einschliesslich Landbeschaffung, Gartenanlage und Umgebungsarbeit bewegen sich von 19 bis 30,500 Franken, je nach Land-



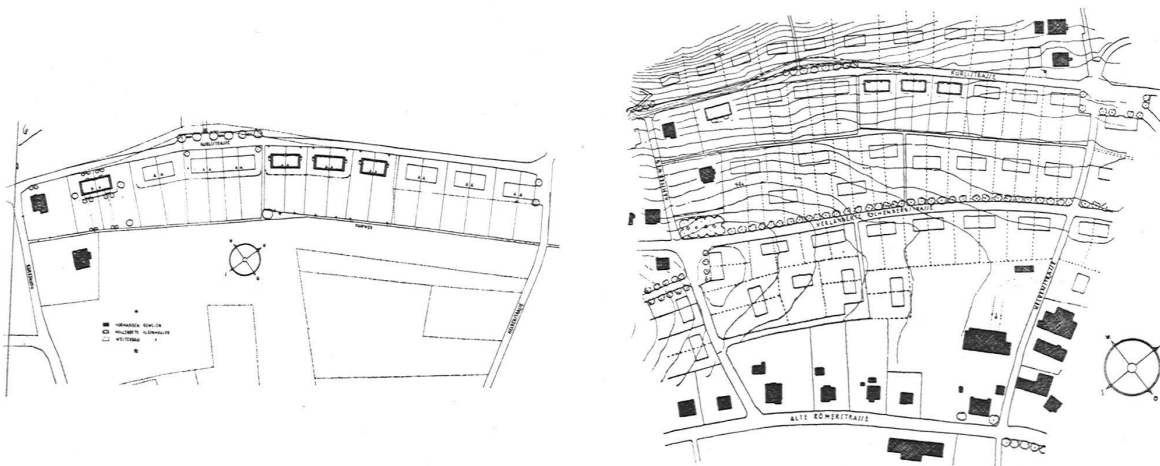
EINFAMILIENHÄUSER AM HADLAUBSTEIG / SITUATIONSPLAN UND GRUNDRISSSE
(Architekt Alfred Gradmann)



Typus A: 4 Zimmer, Küche, W.C., Waschküche mit Bad, Werkstatt, Kellerraum und 400 m² Nutzland. Preis: Fr. 19,500—24,500, je nach innerem Ausbau, Gartenanlage etc.

Typus B: 5 Zimmer, Küche, W.C., Dielen, Waschküche mit Bad, Werkstatt, Kellerraum, Wende, Balkon und 400 m² Gartenland. Preis: einschl. Zentralheizung und Umgebung Fr. 30,500

KLEINHÄUSER IN OBERWINTERTHUR / GRUNDRISSSE



KLEINHÄUSER IN OBERWINTERTHUR / SITUATIONSPLÄNE
(Architekt Adolf Kellermüller)

anteil, Baujahr, innere Ausstattung und Zimmerzahl. Die ersten zwei Doppelhäuser sind im Herbst 1923 begonnen worden. Es ist versucht worden, die Häuser dem Gelände möglichst anzupassen und alles Ueberflüssige an

sogenannten Dekorationen wegzulassen. Wert ist nur gelegt worden auf klare und praktische Grundrisse, einfach-solide Konstruktionen und ein bescheiden-sachliches Aeusseres.
Adolf Kellermüller.