

Objektyp: **Advertising**

Zeitschrift: **Das Werk : Architektur und Kunst = L'oeuvre : architecture et art**

Band (Jahr): **12 (1925)**

Heft 12

PDF erstellt am: **21.07.2024**

Nutzungsbedingungen

Die ETH-Bibliothek ist Anbieterin der digitalisierten Zeitschriften. Sie besitzt keine Urheberrechte an den Inhalten der Zeitschriften. Die Rechte liegen in der Regel bei den Herausgebern.

Die auf der Plattform e-periodica veröffentlichten Dokumente stehen für nicht-kommerzielle Zwecke in Lehre und Forschung sowie für die private Nutzung frei zur Verfügung. Einzelne Dateien oder Ausdrucke aus diesem Angebot können zusammen mit diesen Nutzungsbedingungen und den korrekten Herkunftsbezeichnungen weitergegeben werden.

Das Veröffentlichen von Bildern in Print- und Online-Publikationen ist nur mit vorheriger Genehmigung der Rechteinhaber erlaubt. Die systematische Speicherung von Teilen des elektronischen Angebots auf anderen Servern bedarf ebenfalls des schriftlichen Einverständnisses der Rechteinhaber.

Haftungsausschluss

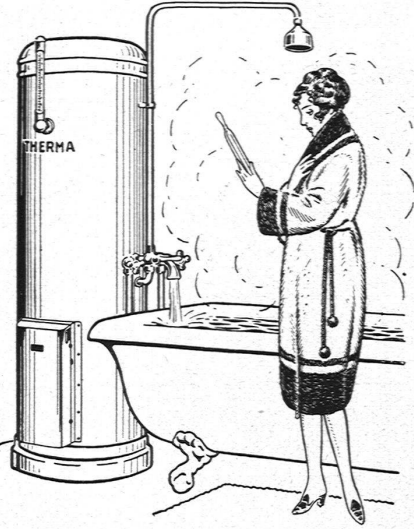
Alle Angaben erfolgen ohne Gewähr für Vollständigkeit oder Richtigkeit. Es wird keine Haftung übernommen für Schäden durch die Verwendung von Informationen aus diesem Online-Angebot oder durch das Fehlen von Informationen. Dies gilt auch für Inhalte Dritter, die über dieses Angebot zugänglich sind.

AUSSTELLUNGS - KALENDER			
ORT	LOKAL	WERKE	DATUM
Aarau	Gewerbemuseum	Handbemalte Porzellane von Frau Kress-Andersen	Dezember
Basel	Gewerbemuseum	Bilderbücher	6. Dez. 25 b. 10. Jan.
	Kunsthalle	Basler Künstler	Dezember
	Pro Arte	Holländische Gemälde des 17. Jahrhunderts; Plastik des 14. und 15. Jahrhunderts; Peruanische Tongefässe	} Dezember
Bern	Kunsthalle	Weihnachtsausstellung der Sektion Bern der G. S. M. B. A.	Dezember
	Gewerbemuseum	Weihnachtsausstellung der O. G. Bern des S. W. B.	Dezember
	Kunstmuseum	Abgüsse griechischer Plastiken und Aufnahmen von F. Boissonnas aus Griechenland	} Dezember-Januar
Genève	Musée des Arts décoratifs Musée Rath	MM. H. Dufour, Lehmann, Gos, de Hensler	décembre
Ulm	Schwörhaus	Carl Burckhardt †	Dezember
Schaffhausen	Konvikt (Klosterstrasse)	I. Schaffhauser Künstler: H. Böschstein, Ida Frölich, Willy Quidort II. Scherenschnitte von J. Allmeyer	} bis 20. Dezember 22. b. 25. Dezember
St. Gallen	Kunstmuseum	I. St. gallisch-appenzell. Weihnachtsausstellung II. Ausstellung aus St. gallischem Privatbesitz: 2. Serie 19. Jahrhundert	} Dezember Januar
Winterthur	Museum	I. Künstlergruppe Winterthur II. Hans Beat Wieland	Dezember Januar
	Gewerbemuseum	Ingenieurbauten und Industriebauten	bis 17. Januar
Zürich	Kunstgewerbemuseum	Otto Morach: Dekorative Malereien, Textilien, Glasgemälde	bis 10. Januar
	Kunsthaus	Sektion Zürich der Gesellschaft schweiz. Maler, Bildhauer und Architekten	} Dezember
	Kupferstichkabinett der E. T. H.	Italienische Graphik des XV. Jahrhunderts	Dezember
	Atelier Hartung Stadthausquai 1	Ständige Ausstellung der Ortsgruppe Zürich des S. W. B.	
	Rehalp	Ständige Ausstellung künstlerischer Grabzeichen (Tramhaltestelle Enzenbühl)	
	Kunstsalon Wolfsberg		

*	MÖBEL-HURST	*
*	ZÜRICH / ZÄHRINGERSTRASSE 45-47	*
*	ATELIER FÜR NEUZEITLICHE	*
*	UND ANTIKE INNENARCHITEKTUR	*
*	NACH EIGENEN ODER GEGEBENEN	*
*	ENTWÜRFEN	*

Euböolith-Fussböden bestens bewährt für Fabriken, Geschäftshäuser, Schulen, Spitäler, Bureaux mit und ohne Korkisolierung	E. W. O. EUBÖOLITHWERKE A. G., OLTEN	Euböolith-Linoleum- Unterlagen Maschinenbefestigung ohne Schrauben und Bolzen
--	---	---

»THERMA«
Elektrische Heisswasserspeicher



»THERMA« A.G.
SCHWANDEN (GLARUS)

PAUL H. SCHÄDLICH
GARTENANLAGEN
ZÜRICH 2



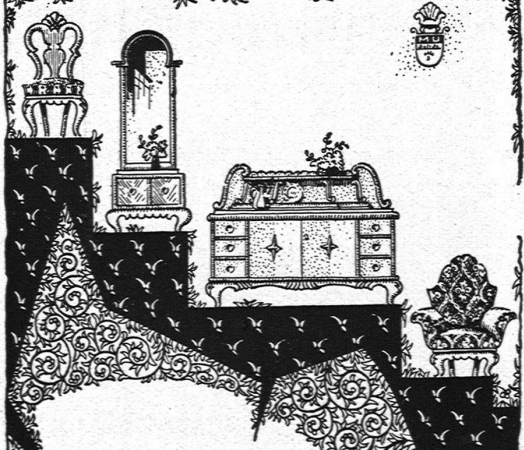
TELEPHON SELNAU 47.51
ALBISSTRASSE 26



TECHNISCHE
RECHENSCHIEBER
*für Hoch-, Tief- und Wasserbau
Elektro-Ingenieure, Maschinen- und Schiffbau-
Ingenieure, Chemiker u. a. m.*

Verlangen Sie ausführlichen Prospekt

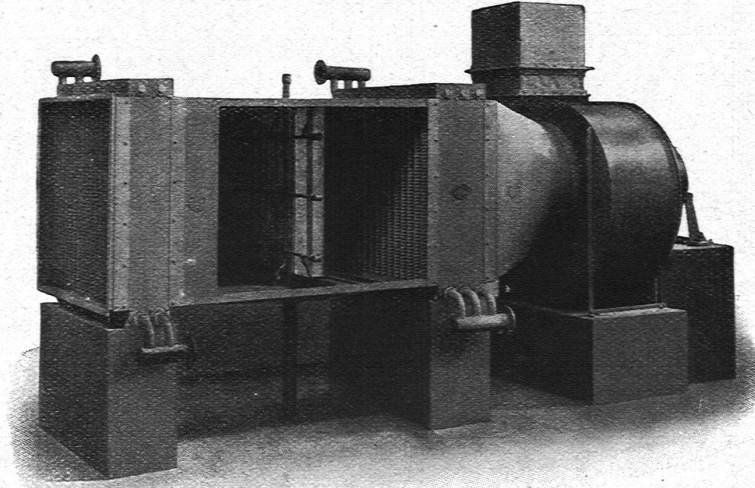
GEBRÜDER
SCHOLL
POSTSTRASSE 3 ZÜRICH



**Schubert
und Schramm**
Möbelfabrik
Uttwil Thurgau

*Wir liefern Speise- und Herrenzimmer,
Salons, Sitzmöbel und Polstergestelle
in feinen geeigneten Formen und in
Qualitätsarbeit.*

SULZER



Heizkammer mit Luftwascheinrichtung. Tropfenfänger und Zentrifugal-Ventilator
zur Erwärmung von 11000 m³ Luft pro Stunde von -5° auf +22° C.

Warmluftheizung · Lüftung

für

Fabriken, Banken, Schulen, Theater, Kirchen,
Versammlungsräume.

Nur durch Erneuerung der Luft wird der Aufenthalt
in stark besetzten Räumen erträglich.

Verlangen Sie Prospekte und Referenzlisten.

Gebrüder Sulzer, Aktiengesellschaft, Winterthur



PALACE LICHTSPIELE „BUBENBERG“ BERN
WARMLUFTHEIZUNG ausgeführt von
GEBRÜDER SULZER, AKTIENGESELLSCHAFT, WINTERTHUR