

**Zeitschrift:** Das Werk : Architektur und Kunst = L'oeuvre : architecture et art  
**Band:** 12 (1925)  
**Heft:** 12

## Werbung

### Nutzungsbedingungen

Die ETH-Bibliothek ist die Anbieterin der digitalisierten Zeitschriften. Sie besitzt keine Urheberrechte an den Zeitschriften und ist nicht verantwortlich für deren Inhalte. Die Rechte liegen in der Regel bei den Herausgebern beziehungsweise den externen Rechteinhabern. [Siehe Rechtliche Hinweise.](#)

### Conditions d'utilisation

L'ETH Library est le fournisseur des revues numérisées. Elle ne détient aucun droit d'auteur sur les revues et n'est pas responsable de leur contenu. En règle générale, les droits sont détenus par les éditeurs ou les détenteurs de droits externes. [Voir Informations légales.](#)

### Terms of use

The ETH Library is the provider of the digitised journals. It does not own any copyrights to the journals and is not responsible for their content. The rights usually lie with the publishers or the external rights holders. [See Legal notice.](#)

**Download PDF:** 06.02.2025

**ETH-Bibliothek Zürich, E-Periodica, <https://www.e-periodica.ch>**

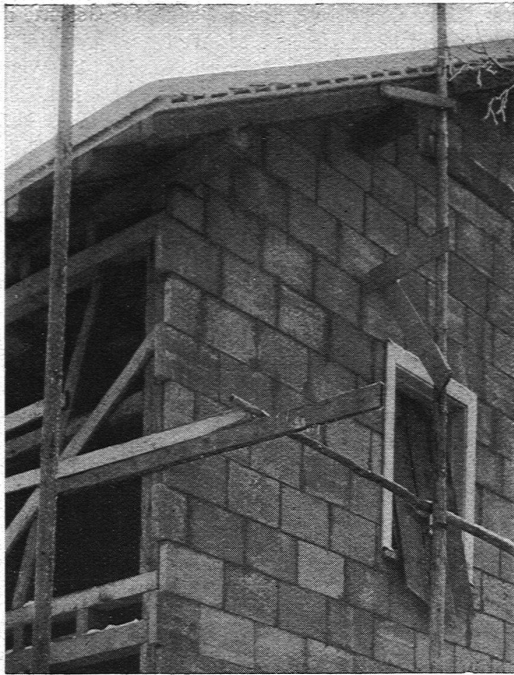


Abb. 3. Mit Weltonplatten verkleideter Riegelbau.  
 mer 1925 von der Firma Weibel & Co., Gloten-Sirnach für  
 den Platz Zürich berechnet.

Zahlentafel 1.

	k	Fr./m <sup>2</sup>
Mauerkonstruktion, bestehend aus 2 cm Aus- senputz, 38 cm Backsteinwand und 2 cm Innen- putz (Gesamtstärke 42,0 cm) . . . . .	1,2	37.—
Mauerkonstruktion, bestehend aus 2 cm Aus- senputz, 12 cm Backsteinwand, 6 cm Luftschicht, 12 cm Backsteinwand und 2 cm Innenputz (Ge- samtstärke 34,0 cm) . . . . .	1,3	30.—
Mauerkonstruktion, bestehend aus 2 cm Aus- senputz, 25 cm Backsteinwand, 1 cm Mörtel- fuge, 5 cm Weltonplatte und 1 cm Innenputz (Gesamtstärke 34,0 cm) . . . . .	1,0	31.—
Dachkonstruktion, bestehend aus Doppelzie- geldach, Lattung und Contrelattung je 24 mm, Dachpappebelag 2 mm, Dachschalung 1,8 cm, Sparrenlage 12,16 cm, Vollgipsdecke 3 cm und Deckenputz 1 cm (Gesamtstärke 30,4 cm) . . . . beim Wärmedurchgang von unten nach oben . .	0,95	ohne Ziegel, Lattung und Dachpappe 14.50
beim Wärmedurchgang von oben nach unten . .	0,16	
Dachkonstruktion, bestehend aus Doppelzie- geldach, Lattung und Contrelattung je 24 mm, Dachpappebelag 2 mm, Dachschalung 1,8 cm, Sparrenlage 12,16 cm, Weltonplatte 5 cm und Deckenputz 1 cm (Gesamtstärke 32,4 cm) . . . . beim Wärmedurchgang von unten nach oben . .	0,70	ohne Ziegel, Lattung und Dachpappe 16.—
beim Wärmedurchgang von oben nach unten . .	0,15	
Dachkonstruktion, bestehend aus Doppelzie- geldach, Lattung und Contrelattung je 24 mm, Eisenbetonplatte 12 cm, Mörtelschicht 1 cm, Wel- tonplatte 6 cm u. Deckenputz 1 cm (Gesamtstärke 28,4 cm) . . . . .		ohne Ziegel und Lattung 24.—
beim Wärmedurchgang von unten nach oben . .	0,85	
beim Wärmedurchgang von oben nach unten . .	0,42	

Bezugsadressen der Welton-Bauplatten: Weibel & Co., Gloten-Sirnach,  
 Widmer Söhne, Zofingen; A. Gamma, Gurtnefen.

Die »Technischen Mitteilungen« werden in Verbindung mit der Redaktion des »Werk« redigiert von Ingenieur Max Hottinger  
 Parkring 49, Zürich 2. Einsendungen sind an ihn oder an die Redaktion zu richten.

**GEWERBEHALLE**  
 DER ZÜRCHER KANTONALBANK  
 ZÜRICH  
 BAHNHOFSTRASSE 92

**Ofenbau**  
**Walter Müller**  
 GEGRÜNDET 1886

**Zürich 2, Rieterstrasse 53**  
 TELEPHON: SELNAU 13.58

ZENTRALHEIZUNGSFABRIK  
**ALTORFER, LEHMANN & CIE**

BERN / ZOFINGEN / ST. GALLEN / LUGANO  
ZENTRALHEIZUNGEN ALLER SYSTEME · SANITÄRE ANLAGEN

*Feuer- und explosions sichere Benzintankanlagen*

A U T O R È V E



**FR. C. LANG**

**ZÜRICH**  
GROSSMÜNSTERPL. 8  
TEL. HOTT 2243

**INNENAUSBAU**  
**WOHNRÄUME**  
**MÖBEL**  
**STOFFE**



**Gesellschaft der L. von  
Roll'schen Eisenwerke  
Gerlafingen**

Werke in Gerlafingen, Clus, Choindex, Rondez, Bern, Olten

SPEZIALITÄTEN FÜR BAUTEN:

**Bau- und Ornamentguss**

**Material für Zentralheizungen**

Heizkessel, Rippenheizröhren, Wärmeplatten,  
Wärmeschränke, Ventile, Formstücke  
und Flanschen

**Schmiedeeiserne und gusseiserne Gestelle  
für Kachelöfen und Kochherde**

**Material für sanitäre Anlagen**

Badwannen, Waschbecken etc.

**Gusseiserne Röhren und Absperrorgane  
für Gas- und Wasserleitungen**

**Kanalisationsartikel**

**Baumaschinen**

Betonmischer, Bauwinden etc.

**Hebezeuge und Transportanlagen aller Art**

Verkauf meist durch den Eisenhandel



**KAEGI & EGLI - ZURICH**

TELEPHON: SELNAU 10.54 / STAUFFACHERPLATZ

Vertrauenshaus für Erstellung elektrischer

**Hausinstallationen**

für Beleuchtungs-, Koch- und Heizzwecke



TAUSENDE SOLCHER BRIEFE

Pension A... a Utoschloss. Zürich, Falkenstrasse. \*Auf Ihre Anfrage hin teile ich Ihnen gerne mit, dass ich mit Ihrem Apparat sehr zufrieden bin. Wir benützen denselben seit 3 Jahren täglich und bewährt er sich in allen Teilen günstig.

Gebr. S... r. Ragaz, Hotel Lattmann. \*Wir teilen Ihnen mit, dass wir mit dem s. Z. gelieferten Apparat in jeder Beziehung zufrieden sind. Wir reinigen mit demselben nicht nur Teppiche, sondern auch Polstermöbel, Matratzen und Vorhänge mit bestem Erfolg.



*Jedem Zimmermädchen und jedem Portier einen Staubsauger LUX und Sie haben das sauberste Haus*

**ELECTRO LUX A.-G., ZÜRICH**

*Telephon S. 1530 (4 Anschlüsse)*

**EBERTH & THOMA**  
ZÜRICH WERDMÜHLEPLATZ 2  
SPEZIALANFERTIGUNG VON  
BELEUCHTUNGSKÖRPERN  
UND BRONZEWAREN

XXVIII



**BAUMGARTNER'S  
TRIPTYQUE  
BÜCHERSCHRANK**

✚ PATENT 108,670

*Bücherfreunde, welche den Schrank schon längere Zeit besitzen, haben glänzende Urteile über ihn abgegeben / Verlangen Sie Prospekt*

**BAUMGARTNER & CO., BERN**  
*Mattenhofstrasse 42 / Telephon Bollwerk 32.12*