

**Zeitschrift:** Das Werk : Architektur und Kunst = L'oeuvre : architecture et art  
**Band:** 12 (1925)  
**Heft:** 2

## Werbung

### Nutzungsbedingungen

Die ETH-Bibliothek ist die Anbieterin der digitalisierten Zeitschriften. Sie besitzt keine Urheberrechte an den Zeitschriften und ist nicht verantwortlich für deren Inhalte. Die Rechte liegen in der Regel bei den Herausgebern beziehungsweise den externen Rechteinhabern. [Siehe Rechtliche Hinweise.](#)

### Conditions d'utilisation

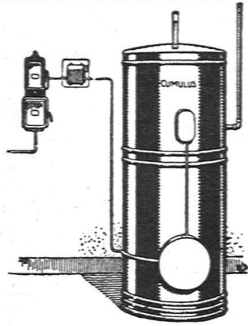
L'ETH Library est le fournisseur des revues numérisées. Elle ne détient aucun droit d'auteur sur les revues et n'est pas responsable de leur contenu. En règle générale, les droits sont détenus par les éditeurs ou les détenteurs de droits externes. [Voir Informations légales.](#)

### Terms of use

The ETH Library is the provider of the digitised journals. It does not own any copyrights to the journals and is not responsible for their content. The rights usually lie with the publishers or the external rights holders. [See Legal notice.](#)

**Download PDF:** 06.02.2025

**ETH-Bibliothek Zürich, E-Periodica, <https://www.e-periodica.ch>**



NEUHEIT!

NEUHEIT!

*Mit dem kombinierten*

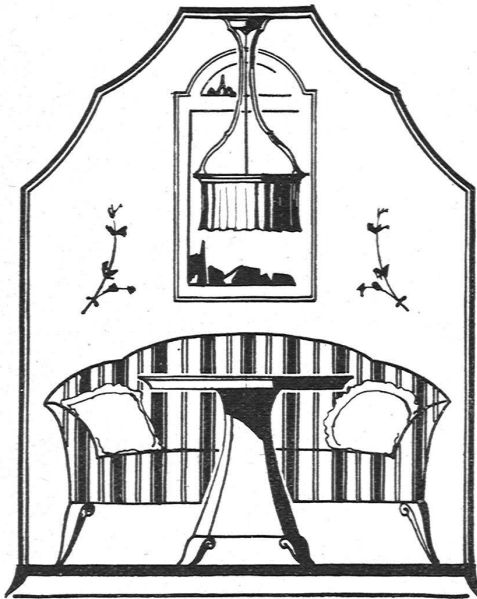
## Elektr. Sparboiler „Cumulus“

werden bedeutende Ersparnisse gegenüber den gewöhnlichen Heisswasserspeichern erzielt. Prospekte und nähere Angaben erteilen gerne die tit. Elektrizitätswerke und Installateure, sowie die Fabrik elektrischer Apparate

FR. SAUTER A.=G. / BASEL

Techn. Bureau Zürich  
Tuggenstr. 3

Bureau techn. à Genève  
25 Boulv. Georges Favon



**GEWERBEHALLE**  
DER ZÜRCHER KANTONALBANK  
ZÜRICH  
BAHNHOFSTRASSE 92

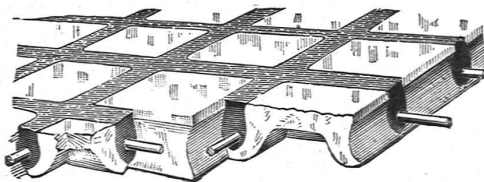


**EBERTH & THOMA**

ZÜRICH WERDMÜHLEPLATZ 2

**SPEZIALANFERTIGUNG VON  
BELEUCHTUNGSKÖRPERN  
UND BRONZEWAREN**

Begehbare Oberlichter für Dächer, Terrassen und Trottoirs  
aus **Keppler-Glasbeton**



Befahrbare Oberlichter  
aus **Luxfer-Prismen**  
in Gussrahmen

**Rob. Looser & Cie., Zürich 4**

Badenerstrasse 41 · Tel. S. 7295

Man hüte sich vor Nachahmungen.

Das Ideal  
aller Gerüste  
(ohne Stangen)  
ist das

**BLITZ-GERÜST**

Grosse  
Vorteile  
gegenüber  
allen  
Konkurrenzsyste-  
men bei Neu- u. Umbauten.  
Renovationen.

**MIETWEISE ERSTELLUNG**  
für Maurer-Steinhauer-Spengler  
Malerarbeiten u. s. w. durch:



3500 Kg.

**GERÜSTGESELLSCHAFT A-G. ZÜRICH 7** STEINWIESSTR. 86  
TELEPHON: HOTT. 2134 ♦ TELEGR. ADR.: BLITZ-GRÜST  
und durch folgende Baugeschäfte:

Zürich: Fietz & Leuthold A.G.	Genf: Ed. Cuénod S.A.
Zürich: Fr. Erismann Jng.	Neuhausen: Jos. Albrecht
Winterthur: J. Häring	Herisau: Joh. Müller
Aedelfingen: Landolf Frey	St. Gallen: Sigrist, Merz & Co.
Bern: Riesen & Co.	Olten: Otto Ehrensperger
Luzern: E. Berger	Rheinfelden: F. Schär
Bubikon: A. Oetiker	Solothurn: F. Valli
Basel: Eug. Berli	Biel: Otto Wyss
Glarus: Rud. Stüssy-Aebly	
Hochdorf: Aug. Ferrari	

**DETEKU**

Original-Stoffe-Tapeten-Teppiche

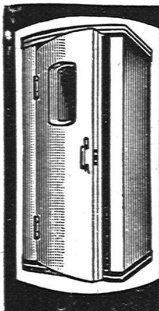
*sind künstlerisch in Form u. Farben und  
ein voller Erfolg für mod. Wohnräume  
Wo nicht zu bekommen, Bezugsquellen  
Nachweis: Leipzig-Gottschedstrasse*

Deutsche textile Kunst · Rudolf Hiemann

Leipzig

Zur Messe ausgestellt Grassi Museum, Königsplatz, 1. Stock

Gustav **BODMER & Co** Zürich  
**OFENFABRIK**  
SEEFELD-HOLBEINSTRASSE 22  
TEL. HOTT. 1273



**Telephonzelle**  
„ANTIPHON“

Mehrmals  
patentamtlich  
geschützt



Spezialfabrik für schalldichte Telephonkabinen, Wandungen und Türen

Hegibach 11 - **Tobler & Neumann, Zürich 7** - Hofackerstrasse 17

Telephon Hottingen 62.72

Ia. Referenzen

Privat-Telephon 38.30

**Selbsttätige Entlüftung - Höchste Schalldämpfung ohne Polsterung - Hygienisch das Vollkommenste**

**CENTRALHEIZUNGEN**

WARMWASSER-VERSORGUNGEN ALLER SYSTEME

TEL. CHUR 160  
TEL. ZÜRICH H. 324

**JOH. MÜLLER**

RÜTI (ZÜRICH)  
TEL. 30