

Zeitschrift: Das Werk : Architektur und Kunst = L'oeuvre : architecture et art
Band: 13 (1926)
Heft: 4

Werbung

Nutzungsbedingungen

Die ETH-Bibliothek ist die Anbieterin der digitalisierten Zeitschriften. Sie besitzt keine Urheberrechte an den Zeitschriften und ist nicht verantwortlich für deren Inhalte. Die Rechte liegen in der Regel bei den Herausgebern beziehungsweise den externen Rechteinhabern. [Siehe Rechtliche Hinweise.](#)

Conditions d'utilisation

L'ETH Library est le fournisseur des revues numérisées. Elle ne détient aucun droit d'auteur sur les revues et n'est pas responsable de leur contenu. En règle générale, les droits sont détenus par les éditeurs ou les détenteurs de droits externes. [Voir Informations légales.](#)

Terms of use

The ETH Library is the provider of the digitised journals. It does not own any copyrights to the journals and is not responsible for their content. The rights usually lie with the publishers or the external rights holders. [See Legal notice.](#)

Download PDF: 16.04.2025

ETH-Bibliothek Zürich, E-Periodica, <https://www.e-periodica.ch>

Die besten
Kühlanlagen-Isolierungen
können nur mit
Expansit-Korksteinplatten
erstellt werden

In der Schweiz allein über **2000** Anlagen mit Expansit-Korkstein isoliert,
darunter solche mit über **7000 m²** isolierter Fläche.

Wir warnen vor Nachahmungen, die unter ähnlich klingenden Namen angeboten werden.
Echte Expansit-Korksteinplatten sind unübertreffbar.

Einzigste Bezugsquelle:

WANNER & CO. A.-G., HORGEN

Grösstes und leistungsfähigstes Unternehmen der Isolierbranche.

GERMANIA-LINOLEUM-WERKE A.-G., BIETIGHEIM



GERMANIA-LINOLEUM
BIETET IHNEN VOLLE GARANTIE

GENERALVERTRETUNG FÜR DIE SCHWEIZ

LINOLEUM-VERTRIEBS-AKTIENGESELLSCHAFT

Linovag

ZÜRICH / BÖRSENSTR. 14



JALOUSIELADEN
mit Eckfriesverbindung
PATENT N^o 61144
BESCHLÄGE
in bester Ausführung
fertig am Bau angeschlagen

Wilh. Baumann Rolladenfabrik Horgen


FRO
PRA

SOLNHOFER PLATTEN

SCHÖNSTER NATURSTEINBODENBELAG FÜR MONUMENTALBAU-
TEN, VILLEN, HAUSGÄNGE USW. / VERLANGEN SIE OFFERTEN

BAUBEDARF ZÜRICH A
G

ETERNIT NIEDERURNEN



Bauernhaus im Bernbiet

Bedachung: Eternit-wagrechte Deckung, kupferbraun



THEOD. HINNEN
A.G.

MÖBEL & DEKORATION

ZÜRICH

THEATERSTRASSE 1



KÜNSTLERISCHE

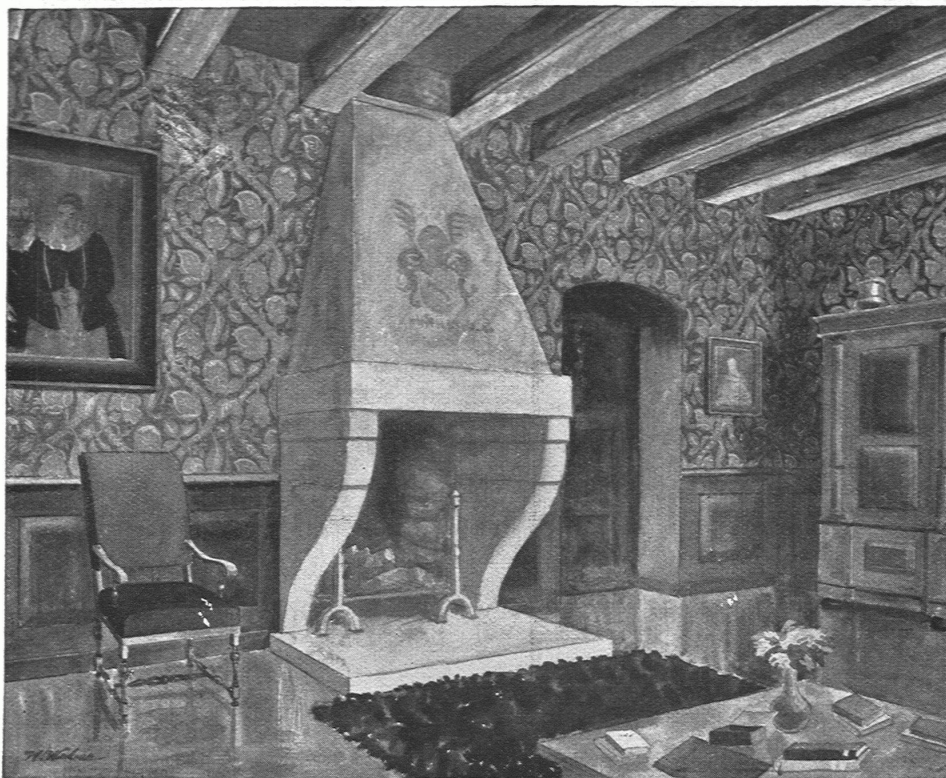
ENTWÜRFE

ERSTKLASSIGE

ARBEIT

PERSONEN-
u. LASTEN-
AUFZÜGE
KRANEN
FLASCHENZÜGE
MOTOREN
1/100 ÷ 30 PS

SCHINDLER & CO
LUZERN
GEGRÜNDET
1874



Stimmung und Wohlbehagen in Ihren Räumen.

Ein armseliges Dachstübchen ist oft trauriger, wohlicher als manche Prachtwohnung. In Ihren Räumen bewegen Sie sich doch den grössten Teil Ihres Lebens, nach Ihren Räumen werden Sie beurteilt.

Was nützen all die kunstvollen Prunkstücke an Möbeln, Meisterwerken, wenn sie im Raume verloren oder von Kälte umgeben sind. Erst die richtige Harmonie löst Wohlbehagen und die Bewunderung all der Pracht aus. Die Harmonie kann einzig und allein mit dem Hintergrund - dem Wandkleid - geschaffen werden, das alles umgibt, abhebt und umschliessen muss, das den Raum bedingt, sein Gepräge, seine Stimmung.

Tekko und Salubra sind die einzigen Wandbekleidungen, die mit denselben Farben hergestellt sind, die der Kunstmaler für seine Ölgemälde braucht. Diese Tapeten bleiben daher unver-

In der Literatur werden Tekko und Salubra besonders hervorgehoben und in mehrfarbigen Bildern oder Proben wiedergegeben. Siehe Band „Räume und Menschen“ von Architekt und Kunstmaler Aug. Trueb. (Preis Franken 12.50). Zu beziehen vom Walter Hædecke Verlag in Stuttgart.

änderlich. Sie können mit Bürste und Seifenwasser gewaschen werden, wenn Flecken oder Schmutz an sie kommt. Sie nehmen keinen Staub oder Geruch in sich auf und bieten

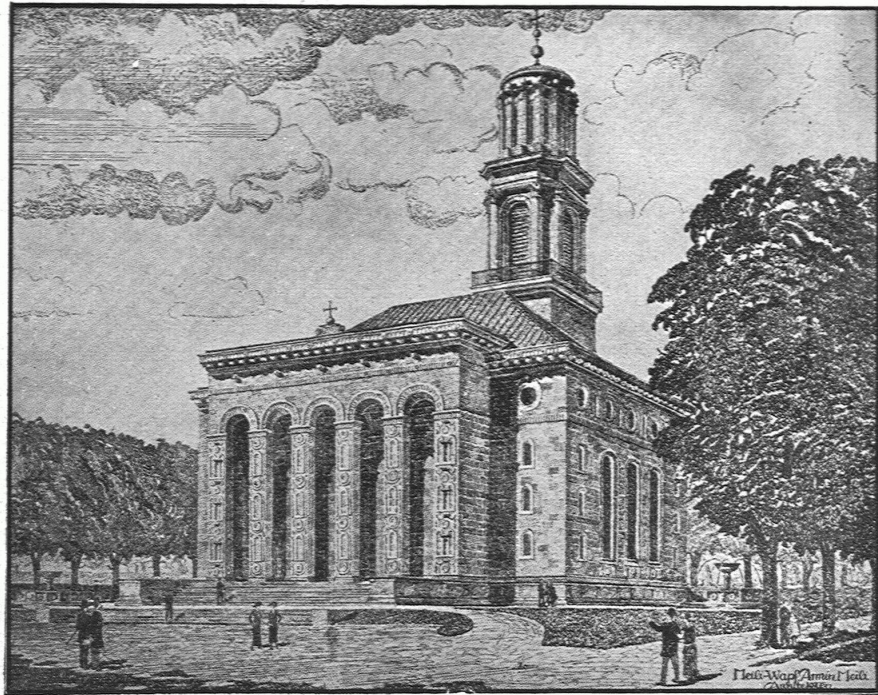
somit alle Voraussetzungen zu einem wahren Kleid der Wand, zu Qualität. Der eigenartige Farbenschmelz, den andere Tapeten nicht haben, bringt eine wohltuende Harmonie in jeden Raum und erhöht alles im Raume, was sich darin befindet. Die Tekko- und Salubra-Tapeten sind daher schon verwendet im Schloss Nymphenburg, in den Gemächern der Prinzen und Prinzessinnen des königlichen Schlosses in Barcelona, in den Räumen der Königin von Italien, in den Empfangs- und Festräumen von Regierungspalästen, in unzähligen Privatwohnungen, Hotels, in Sanatorien, Geschäftshäusern.

Wir laden Sie höflich ein, sich Tekko und Salubra im grossen mit Anwendungs-Beispielen im nächsten erstklassigen Tapetengeschäft anzusehen. Die Wahl aus dieser Fülle von stimmungsvollen Mustern ist ein Genuss. Tekko und Salubra in allen Preislagen von Franken 7.— bis Franken 50.— die Rolle. Verlängen Sie Muster und Raumskizzen erster Künstler kostenlos von

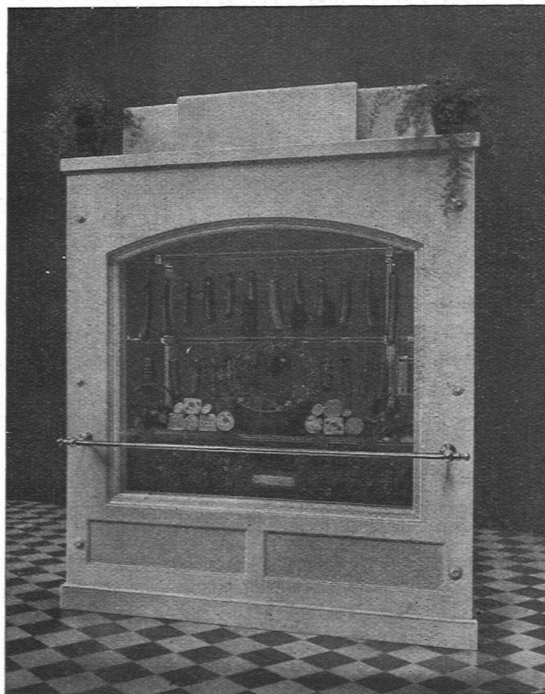
Wir haben im Parlamentsgebäude (Bundespalast) und im Hauptpostgebäude Bern Salubra und Tekko verwendet. Diese haben sich zu unserer vollen Zufriedenheit bewährt, sodass wir Ihre Produkte zur Verwendung bestens empfehlen können.

SALUBRA A.-G., ABT. 1 H, BASEL

Bern, Eidg. Dept. des Innern.



REFORMIERTE KIRCHE IN SOLOTHURN ERSTELLT IN LAUFENER KALKSTEIN VON CUENI & CIE IN LAUFEN / CANTON BERN



Audiffren Singrün Kältemaschinen AG. Basel

St. Joh.-Vorstadt 27
Tel. Saf. 41.32

Spezialität:

*Schau-Laden-Kühlräume
verglaste Kühlchränke
gekühlte Glasbüffets*

für Comestibles, Charcuterien, Restaurants usw.
in gemauerter, transportabler und
demontabler Ausführung

Schaufenster-Kühlung
kein Anlaufen der Fenster



Verlangen Sie unverbindlichen und kostenlosen
Vertreterbesuch

TEILSTÜCK DER VERTÄFERUNG
FÜR DIE WOHNSTUBE IM SCHLOSS BLIDEGG



*aufgenommen vor der Ablieferung
aus der*

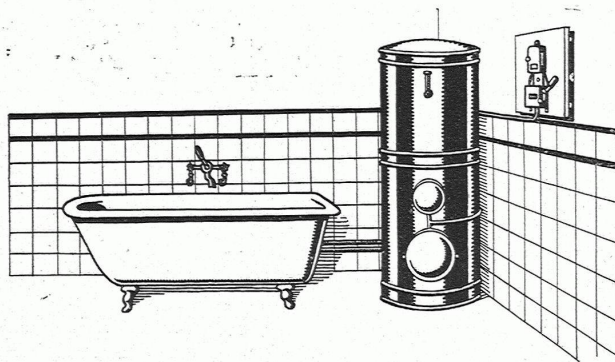
SCHREINEREI
HEKTOR SCHLATTER & CIE
S.W.B.
ST. GALLEN

Kaufen Sie keine elektr. Boiler

bevor Sie die grossen Vorzüge der bestbewährten

Prometheus-Apparate

kennen



Die Prometheus A. G. ist die älteste schweizerische Spezialfabrik der elektrothermischen Branche und verfügt auf diesem Gebiete über die reichsten Erfahrungen · Zahlreiche elektrisch-automatische Heisswasseranlagen, darunter solche bis 6000 Liter Fassungsvermögen, arbeiten seit Jahren ohne jede Störung, mit geringstem Stromverbrauch

*

Lassen Sie sich durch unsere erfahrenen Fachleute beraten

Ingenieurbesuch kostenlos

*

PROMETHEUS A. G. / LIESTAL

FABRIK ELEKTRISCHER HEIZ- UND KOCHAPPARATE

Telephon 15

Mustermesse 1926, Stand 766, Halle III

Gegr. 1899

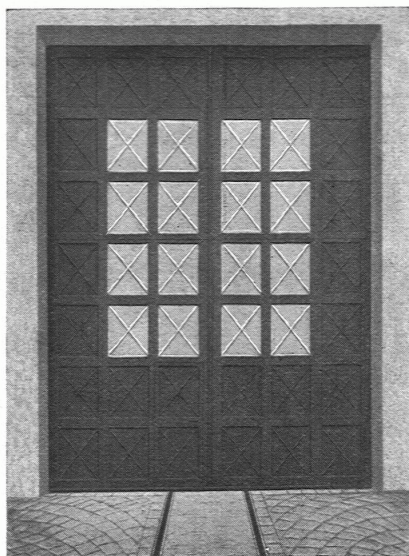
Heinr. Satt-Haller & Ed. Züblin & Co. A. G., Zürich

Bauunternehmung Staumauer Wäggital



Staumauer im „Schräh“ Wäggital

Die Mauer hat eine größte Höhe von 112 m, wovon 46 m unter dem Talboden und 66 m über der Talsohle liegen. Die Kronenlänge der Mauer beträgt 186 m, sie besteht aus Portlandcementbeton und wurde nach dem Gießverfahren hergestellt. Für die Fundamente mußten 151.500 m³ Erd- und Felsaushub geleistet werden. Die Betonfabrikatur der Mauer beläuft sich auf 236.500 m³. Der ganze Bau wurde in 31 Monaten durchgeführt. Es wurden pro Tag maximal 900 m³ Aushub und 1650 m³ Beton erstellt.



SCHALTHAUS SIEBEN:
EINFAHRTSTORE
MASCHINENHAUS REMPEN
SCHMIEDEISERNE FENSTER

GEILINGER & CO WINTERTHUR



EISEN- KONSTRUKTIONEN

HOCHBAUTEN · MASTE
BLECHARBEITEN



SCHMIEDEISERNE FENSTER

TÜREN UND TORE FÜR
FABRIKBAUTEN

Prader & Cie. Zürich

VORMALS SIMONETT & CIE.

Waisenhausstr. 2 · Tel. Sel. 70.46

BAU-UNTERNEHMUNG UND INGENIEURBUREAU

Am Wäggitalwerk ausgeführt:

Unterer Druckstollen, Zentrale Rempen, Aawehr Siebren
Seestraße rechte Talseite



Tetra-Minimax

Spezialapparat zum Löschen elektrischer Brände
Löschflüssigkeit absoluter Nichtleiter

Zeugnisse aus der Praxis:

Wir hatten heutevormittag 7.20 Uhr in unserer Hochspannungsanlage, die unter einer Spannung von 6000 Volt steht, zufolge Abschmelzens einer Hochspannungssicherung eine stärkere, anhaltende Feuererscheinung. Mit dem Feuerlöscher Type Ta 6 Tetra-Minimax, der letztmals am 9. März 1921 gefüllt wurde, war das Feuer nach 3 bis 4 Sekunden gelöscht.

*Gas-, Wasser- und Elektrizitätswerk
der Gemeinde O.*

Der Brand entstand im Wageninnern eines fahrenden Zuges infolge Kurzschluss bei einer Kabeleinführung zu einem Heizkörper. Das Wageninnere wurde durch die brennenden Gummischläuche sehr stark verqualmt, weshalb der Zugführer den Zug sofort anhielt und den auf dem Führerstand sich befindlichen Tetra-Minimax-Apparat in Funktion setzte. Der Brand konnte innerhalb einiger Sekunden gelöscht werden.

gez. Bahngesellschaft Z.-U.

Einige unserer Abnehmer

Schweizerische Bundesbahnen über 1000 Apparate / A. G. der Spinnereien von Hch. Kunz Windisch 375 Apparate / Schweiz. Bindfadenfabrik Schaffhausen, 222 Apparate / A. G. Maschinenfabrik Escher-Wyss & Co., Zürich 149 Apparate / A. G. der Eisen- und Stahlwerke vorm. G. Fischer, Schaffhausen, 172 Apparate / Brown, Boveri & Cie, Baden, 103 Apparate / Kraftwerk Wäggital A. G., 72 Apparate

Minimax-Gesellschaft, Zürich

Seehofstrasse 4, Ecke Utoquai

DURAMENT

FUSSBÖDEN

dauerhaftester, billigster Fussboden
für Industriebauten, Spitäler und für
Wohnkolonien

UNTERBÖDEN

für Linoleum, unübertroffene Isolier-
fähigkeit, neutral gegenüber Metall

in 15 mm Normalstärke auf Raubbeton, Dachlattenrost etc.
1- u. 2schichtig auf abgenützte Cement- u. Holzböden verlegt
Übernahme und Ausführung von Isolier-Überbetons über
arm. Decken mit Leitungsnetzen oder über I-Betonierung



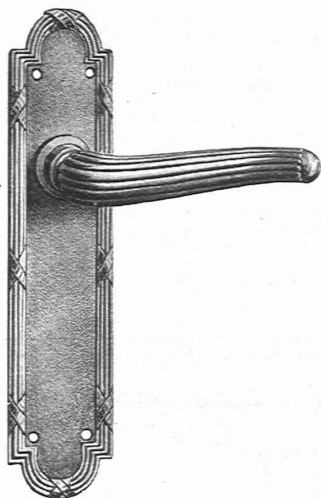
Verlangen Sie unsere Offerte und
Vorschläge für Ihre Bauprojekte.

DURAMENT-KUNSTHOLZ-FABRIK G. WIRTH & CO. ZÜRICH 2

LOSINGER & CO., A.-G. / BERN-ZÜRICH
Hoch- und Tiefbau-Unternehmung

**Hochbauten jeder Art
Strassenbau**

Asphalt und Teermakadam / Oberflächenteerungen / Strassenwalzenbetrieb / Kleinpflasterungen
**Wasserkraftanlagen / Wasserversorgungen / Kanalisation / Stollen- und
Tunnelbau / Gunitierungen / Brückenbau / Pfahlfundierungen
Druckluftgründungen / Baggerarbeiten**



BAUBESCHLÄGE

erstklassig und in allen Stilarten

VALE-BESCHLÄGE

KATALOGE ZU DIENSTEN

F. Bender.

ZÜRICH / OBERDORFSTRASSE

**Für das
Kraftwerk Wäggitäl**

lieferte

SIEMENS

Zwei automatische Telephonanlagen. Das Werk Rempen erhielt eine Anlage, ausgebaut für 20, und das Werk Siebnen eine für 30 Sprechstellen. Automatischer Verkehr zwischen beiden Anlagen, keine Handvermittlung.

Zwei elektrische Fernthermometeranlagen mit je 14 Meßstellen, zum Überwachen der Kühl- und Abluft der Generatoren sowie der Raumtemperaturen. Ferner

Kurzschlussfeste Stab- und Schleifen-Stromwandler, Spannungswandler.

Verlangen Sie Druckschriften über Siemens-Erzeugnisse von

SIEMENS

Elektrizitätserzeugnisse A.-G.
ABT. SIEMENS & HALSKE
ZÜRICH / BERN / LAUSANNE



EISENBETON

*Statische Berechnung und Ausführungspläne der Eisenbeton-
konstruktion des Schalthauses in Siebnen*

E. RATHGEB, INGENIEURBUREAU

Zürich, Stampfenbachstr. 63, Tel. H. 8992

OTIS-AUFZÜGE

Neueste Bauart

Aufzüge mit Microsteuerung

Automatische Feineinstellung

GESETZLICH GESCHÜTZT

FABRIKEN IN
NEW-YORK · CHICAGO · BUFFALO (U.S.A.)
PARIS · LONDON · BERLIN

SCHWEIZERFABRIK UND BUREAU
ZÜRICH, BIRMENSCHENSTRASSE 273

TEXT AUF SEITE XXV



**DIESE ECHT ENGL.
FEUERTON-TOILETTE
• NEVADA •
BEZIEHEN SIE
WIE ALLE ÜBRIGEN
SANITÄREN
APPARATE
BEI DER
SANITAS A.G.
BESUCHEN SIE
UNSERE
AUSSTELLUNGEN
IN
ZÜRICH
BERN & ST.GALLEN**

Flottmann

*Kompressoren, stationär und fahrbar, Hochleistungs-Gesteinsbohrhämmer
Bohrerschärf- und Strauchmaschinen, Luttenventilatoren, Spitzhämmer.
Alle Zubehörteile zu Pressluftanlagen*

H. FLOTTMANN & CIE. * ZÜRICH

Renggerstr. 86 · Tel. S. 16.71 · Telegr.-Adr.: Flottmann Zürich

*
*Walzarbeiten
mit und ohne Materiallieferung*

Bogenpflaster

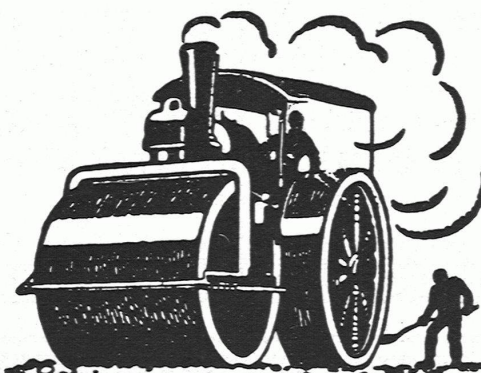
Gussasphalt

*Oberflächen-
teerungen*

Walzenvermietungen

Pflastersteine

*



**SCHWEIZ. STRASSENBAU-
UNTERNEHMUNG A. G.**

BERN
LAUPENSTR. 8
TEL.: B. 34.33

*
*Stampfasphalt
Strassenwalzungen
Mexphaltbeläge*

*Bitumuls-
Kalt-*

Spramexierungen

*

ZÜRICH
STEINWIESSTRASSE 40
TELEPHON H. 43.81

LAUSANNE
RUE D'ETRAZ 20
TELEPHON 20.28

OLTEN
SOLOTHURNERSTRASSE 4
TELEPHON 7.88

ALPNACH
BAHNHOFPLATZ
TELEPHON 7

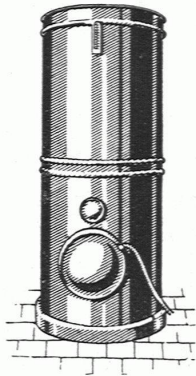
SÄMTLICHE ZIEGEL-, SCHIEFER- UND
SCHINDELN-BEDACHUNGEN UND VERKLEIDUNGEN

ALB. BAUERTS WVE · ZÜRICH

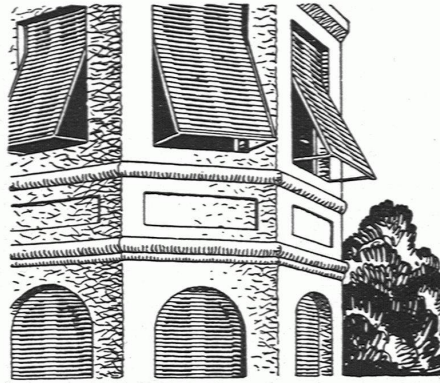
WEBERGASSE 9 · TELEPHON SELNAU 1449

DACHDECKEREI

Bachmann & Kleiner
AKTIENGESELLSCHAFT
OERLIKON



Elektrische Heizapparate
Elektrische Grossküchen-Anlagen
Elektrische Warmwasser-Anlagen
jeder Grösse und für alle Bedürfnisse



Rolladenfabrik
A. Grieser A. G., Aadorf

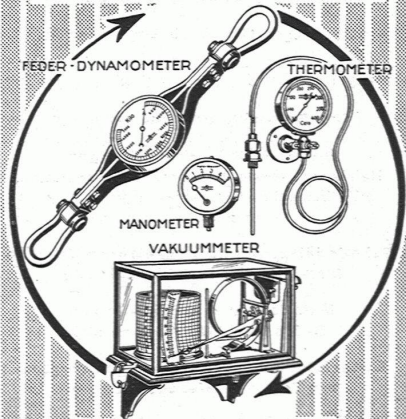
liefert in vorzüglicher Konstruktion

Stahlwellblechrolladen, Holzrolladen, Rolljalousien
Zugjalousien, Schaufenterrahmen in Eisen und Holz
Marquisenanlagen und Sonnenstoren, Rollschutzwände
Jalousie-Klappladen mit Beschläg

ZWEIGNIEDERLASSUNG ZÜRICH
Telephon Selnau 7398 · Militärstrasse 108

MANOMETER A.-G.
ARMATURENFABRIK / ZÜRICH 6, STAMPFENBACHSTR. 61

MESSINSTRUMENTE

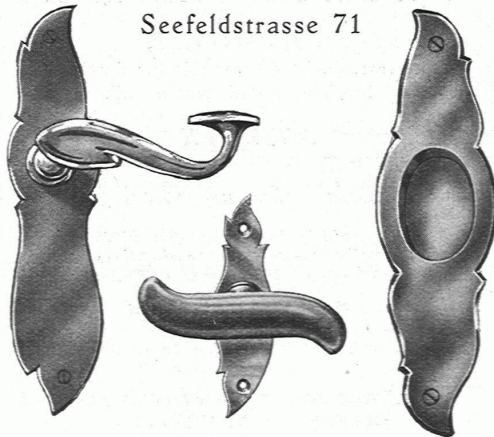


ARMATUREN

PRÄZISIONS-INSTRUMENTE
mit und ohne Schreibvorrichtung. Manometer, Vacuummeter,
Thermometer, Zugmesser, Tachometer, Dynamometer. Ferner
alle Dampf-Armaturen, wie Ventile, Hähne, Schieber usw.

H. Staub & Co.
ZÜRICH 8

Seefeldstrasse 71



Spezialität:

Feine Baubeschläge

in allen Stilarten



GYGAX & LIMBERGER
Möbelfabrik und feine Bauschreinerei
ALTSTETTEN-ZÜRICH

Landesaussstellung Bern 1914 Goldene Medaille

ERNST HABERER & CIE
BERN / ZÜRICH

KUNSTGEWERBLICHE WERKSTÄTTEN
FÜR BILDHAUEREI UND STUCKATUREN

STUCCOLIN

hervorragendstes Erzeugnis für durchbrochene künstl. Ornamentik

OXILIN

TrockenrabitZ für Kassettendecken / Gesimse Entlüftungsgitter / Unterzüge / Bogen etc. (garantiert rissfrei und sofortiges Bemalen).

Grösste Auswahl in hervorragenden Plafond- und Wanddekorationen, sowie von Einzelmotiven. Album und zeichn. Vorschläge zur Verfügung.

ANTRAGARBEITEN

und Anfertigung von Modellen künstlerischer und kunstgewerbl. Art für Fassaden, Innenräume, Gartenplastik etc.

**FIGÜRLICHE UND ORNAMENTALE
KUNSTSTEINARBEITEN**

GIPSER-, RABITZ- U. MALERARBEITEN
Dekorationsmalerei, Vergoldungen, künstl. Rauntönungen.

REPARATUREN JEDER ART

Übernahme completer Arbeiten in gediegener erstklassiger Ausführung nach eigenen oder gegebenen Entwürfen.

**Gesellschaft der L. von
Roll'schen Eisenwerke
Gerlafingen**

Werke in Gerlafingen, Clus, Choindez, Rondez, Bern, Olten

SPEZIALITÄTEN FÜR BAUTEN:

Bau- und Ornamentguss

Material für Zentralheizungen

Heizkessel, Rippenheizröhren, Wärmeplatten, Wärmeschränke, Ventile, Formstücke und Flanschen

**Schmiedeiserne und gusseiserne Gestelle
für Kachelöfen und Kochherde**

Material für sanitäre Anlagen

Badwannen, Waschbecken etc.

**Gusseiserne Röhren und Absperrorgane
für Gas- und Wasserleitungen**

Kanalisationsartikel

Baumaschinen

Betonmischer, Bauwinden etc.

Hebezeuge und Transportanlagen aller Art

Verkauf meist durch den Eisenhandel