

Objektyp: **Advertising**

Zeitschrift: **Das Werk : Architektur und Kunst = L'oeuvre : architecture et art**

Band (Jahr): **13 (1926)**

Heft 4

PDF erstellt am: **22.07.2024**

Nutzungsbedingungen

Die ETH-Bibliothek ist Anbieterin der digitalisierten Zeitschriften. Sie besitzt keine Urheberrechte an den Inhalten der Zeitschriften. Die Rechte liegen in der Regel bei den Herausgebern. Die auf der Plattform e-periodica veröffentlichten Dokumente stehen für nicht-kommerzielle Zwecke in Lehre und Forschung sowie für die private Nutzung frei zur Verfügung. Einzelne Dateien oder Ausdrucke aus diesem Angebot können zusammen mit diesen Nutzungsbedingungen und den korrekten Herkunftsbezeichnungen weitergegeben werden. Das Veröffentlichen von Bildern in Print- und Online-Publikationen ist nur mit vorheriger Genehmigung der Rechteinhaber erlaubt. Die systematische Speicherung von Teilen des elektronischen Angebots auf anderen Servern bedarf ebenfalls des schriftlichen Einverständnisses der Rechteinhaber.

Haftungsausschluss

Alle Angaben erfolgen ohne Gewähr für Vollständigkeit oder Richtigkeit. Es wird keine Haftung übernommen für Schäden durch die Verwendung von Informationen aus diesem Online-Angebot oder durch das Fehlen von Informationen. Dies gilt auch für Inhalte Dritter, die über dieses Angebot zugänglich sind.

Ein Dienst der *ETH-Bibliothek*
ETH Zürich, Rämistrasse 101, 8092 Zürich, Schweiz, www.library.ethz.ch

<http://www.e-periodica.ch>

Fabrikation von
Beleuchtungskörpern und Metallarbeiten

Elektrische LICHT- und KRAFT-Anlagen

Sonnerie- und Telephon-Anlagen

BAUMANN, KOELLIKER & C^{LE} A.G.

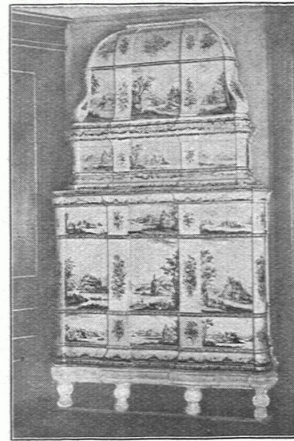
FÜSSLISTRASSE 4 · ZÜRICH 1

ALFRED HÄCHLER

Schreinerei-Werkstätten / Lenzburg



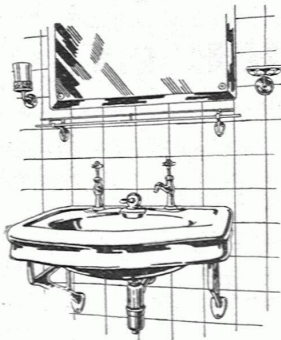
MÖBEL UND
FEINE BAUARBEITEN



Hochfeuerfeste Qualitätsware

OFENFABRIK KOHLER A.G.

METT-BIEL



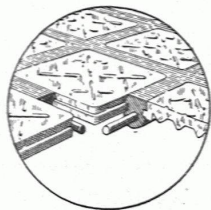
Troesch & Co., Bern & Zürich

AKTIENGESELLSCHAFT

EN GROS-HAUS

*für gesundheitstechnische Wasserleitungs-
Artikel*

PERMANENTE MUSTER-AUSSTELLUNGEN



Begehbare Oberlichter aus
LUXFER-GLASBETON

⊕ PATENT NR. 112921

sind besser und billiger als unsere bisherigen Keppler-Glasbeton-Oberlichter

LUXFER-PRISMEN

ROB. LOOSER & CIE., ZÜRICH 4 * BADENERSTRASSE 41
TELEPHON SELNAU 7295

ASPHALTOID



Elastischer

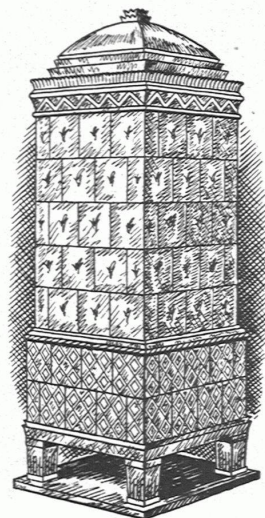
Asphalt-Isolierstoff
mit imprägnierter Jute-Einlage

zur Verwendung auf Fundamente, gegen aufsteigende Feuchtigkeit / Für Brücken-, Gewölbe- und Tunnelabdeckungen, zur Abdichtung von Terrassen, Veranden, Bassins, sowie für flache Bedachungen

Wasserdicht, teerfrei, geschmeidig und zäh, unzerreissbar, leicht, geruchlos, säurebeständig und äusserst dauerhaft

MEYNADIER & CIE.,
ZÜRICH & BERN

KACHELÖFEN
ALLER ART



GEBR. MANTEL, ELGG

INSTALLATIONS-WERKE A.G.

RORSCHACH · WINTERTHUR · ZÜRICH

*Ausführung von elektr. Fussbank-Kirchenheizungen
Zentralheizungen, Dampfheizungen aller Systeme, Warmwasser-
bereitungen, Gas- und Wasserversorgungen*