

Zeitschrift: Das Werk : Architektur und Kunst = L'oeuvre : architecture et art
Band: 13 (1926)
Heft: 7

Werbung

Nutzungsbedingungen

Die ETH-Bibliothek ist die Anbieterin der digitalisierten Zeitschriften. Sie besitzt keine Urheberrechte an den Zeitschriften und ist nicht verantwortlich für deren Inhalte. Die Rechte liegen in der Regel bei den Herausgebern beziehungsweise den externen Rechteinhabern. [Siehe Rechtliche Hinweise.](#)

Conditions d'utilisation

L'ETH Library est le fournisseur des revues numérisées. Elle ne détient aucun droit d'auteur sur les revues et n'est pas responsable de leur contenu. En règle générale, les droits sont détenus par les éditeurs ou les détenteurs de droits externes. [Voir Informations légales.](#)

Terms of use

The ETH Library is the provider of the digitised journals. It does not own any copyrights to the journals and is not responsible for their content. The rights usually lie with the publishers or the external rights holders. [See Legal notice.](#)

Download PDF: 16.04.2025

ETH-Bibliothek Zürich, E-Periodica, <https://www.e-periodica.ch>

Die besten
Kühlanlagen-Isolierungen
können nur mit
Expansit-Korksteinplatten
erstellt werden

In der Schweiz allein über **2000** Anlagen mit Expansit-Korkstein isoliert,
darunter solche mit über **7000 m²** isolierter Fläche.

Wir warnen vor Nachahmungen, die unter ähnlich klingenden Namen angeboten werden.
Echte Expansit-Korksteinplatten sind unübertreffbar.

Einzigste Bezugsquelle:

WANNER & CO. A.-G., HORGEN

Grösstes und leistungsfähigstes Unternehmen der Isolierbranche.

GERMANIA-LINOLEUM-WERKE A.-G., BIETIGHEIM




GERMANIA-LINOLEUM
BIETET IHNEN VOLLE GARANTIE

GENERALVERTRETUNG FÜR DIE SCHWEIZ

LINOLEUM-VERTRIEBS-AKTIENGESELLSCHAFT

Linovag

ZÜRICH / BÖRSENSTR. 14



FDG
PRA

JALOUSIELADEN

mit *Eckfriesverbindung*
PATENT N^o 61144

BESCHLÄGE

in bester Ausführung
fertig am Bau angeschlagen

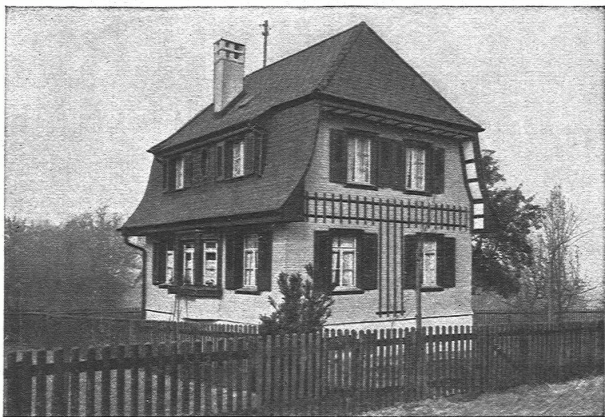
Wilh. Baumann Rolladenfabrik Horgen

SOLNHOFER PLATTEN

SCHÖNSTER NATURSTEINBODENBELAG FÜR MONUMENTALBAU-
TEN, VILLEN, HAUSGÄNGE USW. / VERLANGEN SIE OFFERTEN

BAUBEDARF ZÜRICH A G

ETERNIT NIEDERURNEN



Wohnhaus in Rorschacherberg

Bedachung: Eternit wagrechte Deckung, kupferbraun
Fassade: Eternit-Doppelddeckung, hellgrau

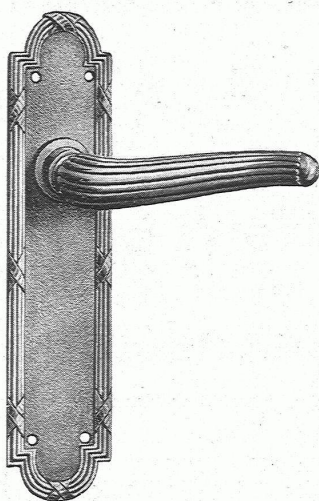
ZENTRALHEIZUNGEN

WARMWASSER-VERSORGUNGEN ALLER SYSTEME

TELEPHON CHUR 160
TELEPHON ZÜRICH H.324

JOH. MÜLLER

RÜTI (ZÜRICH)
TELEPHON 30



BAUBESCHLÄGE

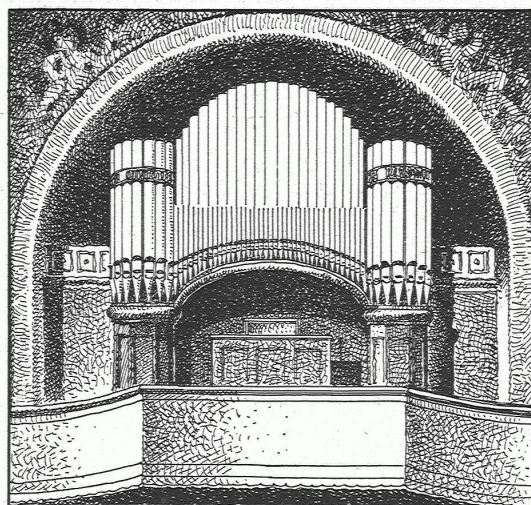
erstklassig und in allen Stilarten

VALE-BESCHLÄGE

KATALOGE ZU DIENSTEN

F. Bender.

ZÜRICH / OBERDORFSTRASSE



ORGELBAU

TH. KUHN.A.G

MÄNNEDORF.

ZÜRICH

Beim Einkauf von **TEPPICHEN** verlangt das einzige
SCHWEIZER-FABRIKAT, MARKE „BÄR“

Der reichhaltige, farbige Katalog liegt in allen Teppiche
führenden Geschäften auf und wird durch die anerkannt
gediegene Ausmusterung auch Sie voll befriedigen

Schützt die einheimische Industrie

Schweizerische Teppichfabrik
ENNENDA bei Glarus



SCHUTZMARKE



FROEBEL/ZÜRICH
TENNISPLÄTZE
AUSFÜHRUNG MIT
GRELLINGER SPEZIALMERGEL
ENGL. EN-TOUT-CAS COURTS

**BERNISCHE
KRAFTWERKE A.-G.
BERN**

Aktienkapital 56 000 000 Franken

**Erzeugung und
Abgabe elektrischer Energie
für jeden Bedarf**

Wasserkraftwerke:

Kandergrund 20 000 PS
Spiez . . . 30 000 PS
Mühleberg . 48 600 PS
Kallnach . . 15 000 PS
Hagneck . . 8 300 PS
Bannwil . . 10 500 PS

Abgabe 1925: 395 000 000 kWh

TERRASIT
EDELPUTZ

verbürgt gediegene, vornehme Fassaden
trägt jedem Geschmack Rechnung
erspart Reparaturen und
Ausbesserungen

Natur- und sattfarbig in allen Tönungen

REFERENZEN / MUSTER

PROBEMATERIAL

*

HANS ZIMMERLI, ZÜRICH

MINERAL-MAHLWERKE

Hohlstrasse 301, Telefon Selnau 70.59

**ZENTRALESEKRETARIAT
SCHWEIZER
WERKBUND**

F. T. GUBLER, ZÜRICH

BAHNHOFSTR. 89, TELEPHON SELNAU 4829

- VERMITTLUNG zwischen Industrie, Gewerbetätigen und Privaten.
- BERATUNG in allen Fragen der Gewerbetätigen.
- DURCHFÜHRUNG von Wettbewerben, Auftragvermittlung
- Vermittlung von fachmännischen Expertisen.



GRIBI & CIE. A.G.
BAUGESCHÄFT, BURGDORF

Telegrammadresse: Dampfsäge / Telephon 65
Privattelephon 678

*

*Hoch- und Tiefbauunternehmung · Armierter Beton
Holz- und Schwellenhandlung
Imprägnieranstalt · Zimmerei und Gerüstungen*

CHALETBAU

*Hetzerlizenz für den Kanton Bern
Mechanische Bau- und Kunsischreineri
Übernahme ganzer Bauten*

RANFT SÖHNE

Gegründet 1876 / Tel. Birs. 48.35

BASEL / NEU-ALLSCHWIL



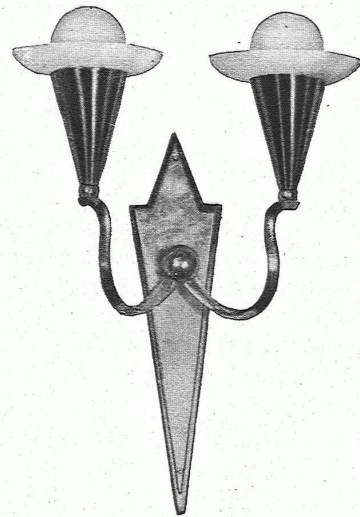
Garten-Anlagen

**HAUS- UND VILLENGÄRTEN
OBSTANLAGEN**

Baumschulen

*Grosskulturen in Spalier- u. hochstämmigen
Obstbäumen, Koniferen, Heckenpflanzen,
Ziersträuchern, Rosen-Neuheiten etc.*

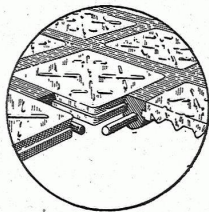
VERLANGEN SIE KATALOGE



*Nr. 7550 aus Sonderprospekt
„Neue Beleuchtungen“*

SCHWEIZ. AUER-GESELLSCHAFT

Zürich, Poststrasse 4



Begehbare Oberlichter aus

LUXFER-GLASBETON

⊕ PATENT NR. 112921

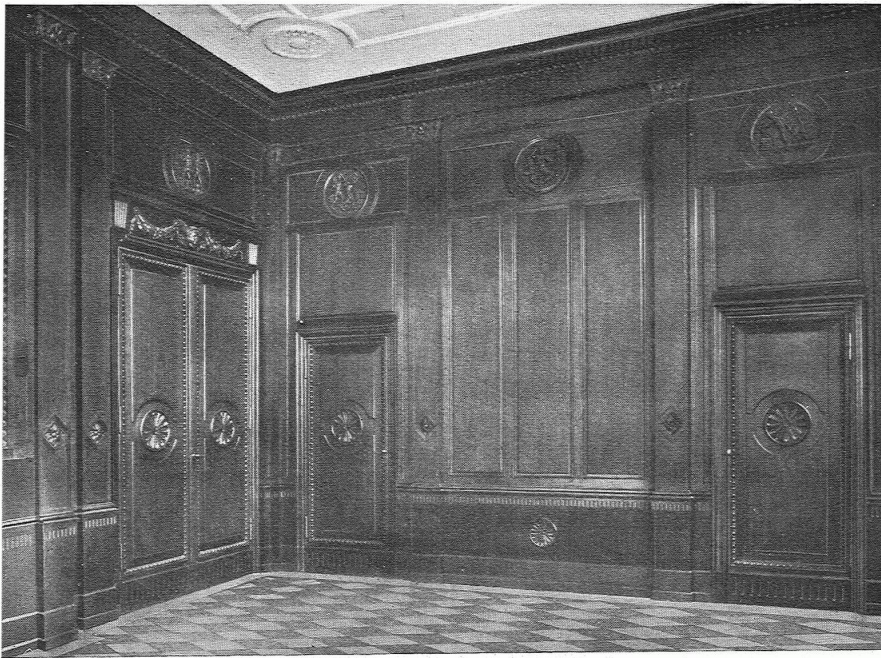
sind besser und billiger als unsere bisherigen Kepler-Glasbeton-Oberlichter

LUXFER-PRISMEN

ROB. LOOSER & CIE., ZÜRICH 4 *

**BADENERSTRASSE 41
TELEPHON SELNAU 7295**

BUREAU DES PRÄSIDENTEN
IM NEUBAU DES INTERNATIONALEN
ARBEITSAMTES B. I. T. GENÈVE



Schreinerarbeit in Nussbaumholz

ausgeführt von der

SCHREINEREI
HEKTOR SCHLATTER & CIE
S. W. B.
ST. GALLEN

OTIS-AUFZÜGE

Neueste Bauart

Aufzüge mit Microsteuerung

Automatische Feineinstellung

GESETZLICH GESCHÜTZT

FABRIKEN IN
NEW-YORK · CHICAGO · BUFFALO (U.S.A.)
PARIS · LONDON · BERLIN

SCHWEIZERFABRIK UND BUREAU
ZÜRICH, BIRMENSCHENSTRASSE 275



GYGAX & LIMBERGER

Möbelfabrik und feine Bauschreinerei

ALTSTETTEN-ZÜRICH

Landesausstellung Bern 1914 Goldene Medaille