

Zeitschrift: Das Werk : Architektur und Kunst = L'oeuvre : architecture et art
Band: 13 (1926)
Heft: 8

Werbung

Nutzungsbedingungen

Die ETH-Bibliothek ist die Anbieterin der digitalisierten Zeitschriften. Sie besitzt keine Urheberrechte an den Zeitschriften und ist nicht verantwortlich für deren Inhalte. Die Rechte liegen in der Regel bei den Herausgebern beziehungsweise den externen Rechteinhabern. [Siehe Rechtliche Hinweise.](#)

Conditions d'utilisation

L'ETH Library est le fournisseur des revues numérisées. Elle ne détient aucun droit d'auteur sur les revues et n'est pas responsable de leur contenu. En règle générale, les droits sont détenus par les éditeurs ou les détenteurs de droits externes. [Voir Informations légales.](#)

Terms of use

The ETH Library is the provider of the digitised journals. It does not own any copyrights to the journals and is not responsible for their content. The rights usually lie with the publishers or the external rights holders. [See Legal notice.](#)

Download PDF: 16.04.2025

ETH-Bibliothek Zürich, E-Periodica, <https://www.e-periodica.ch>

SWB-WETTBEWERB

für die Firma Adolph Schmid Erben, Aktiengesellschaft, Weyermannshaus, Bern

Zur Erlangung von Entwürfen für die Packungen ihrer Produkte. Zur Teilnahme berechtigt jedermann. Termin: 30. September 1926. Sieben Preise im Gesamtbetrage von Fr. 1400.—. Programme und Unterlagen bei der Firma in Bern oder beim Zentralsekretariat des Werkbunds, Zürich, Bahnhofstr. 89.

TROCKENER RAUM

Das neuzeitl. Baugewerbe ist stets bestrebt, sich die Errungenschaften der exakten Wissenschaft zunutze zu machen.

Es ist daher im Interesse eines jeden Architekten, sich über den

Zement-Kalkmörtel-Zusatz Orig. Dr. Büchtemann LUGATO

zu informieren. ● LUGATO gewährt Unfehlbarkeit für die Abdichtung bei Grundwasserarbeiten, Trockenlegung feuchter Wände, Fassadenschutz etc. Bedeutend sind die Vorteile von LUGATO anderen Dichtungsmitteln gegenüber.

Verlangen Sie Gratis-LUGATO-Literatur W bei der

RUBAG Rollmaterial und Baumaschinen A.-G. ZÜRICH 1



Ein Architekt

der seinen Auftraggeber voll zufriedenstellen will,

sagt:

Grosse, freundliche Büroräume können wir bei dieser Raumeinteilung ohne Zweifel erreichen. Die Arbeit wird für Ihre Angestellten vollends angenehm und für Sie einträglich sein, wenn Sie noch für eine zweckmässige Telephonanlage sorgen, damit unnütze Laufereien vermieden und Rückfragen schnell erledigt werden können. Ich schlage vor:

Wenden Sie sich wegen der Telephonanlage an die



SIEMENS Elektr.-Erzeugnisse A.G.
Abt. Siemens & Halske
ZÜRICH BERN LAUSANNE

70 Stück verschiedene Natursteine

passend für Bildhauer, en bloc oder stückweise billig

zu verkaufen. Lagernd in Zürich 6. Abends oder

Samstags zu treffen.

*

J. HEFTI, NEUAFFOLTERN-ZÜRICH
SCHLÖSSLISTRASSE 442

GÄRTEN · TENNISPLÄTZE

BERATUNG · ENTWURF · AUSFÜHRUNG

GARTENBAUBETRIEB J. SCHWEIZER, GLARUS

VERLANGEN SIE UNSERN BESUCH

Fabrikation von

Beleuchtungskörpern und Metallarbeiten

Elektrische LICHT- und KRAFT-Anlagen

Sonnerie- und Telephon-Anlagen

BAUMANN, KOELLIKER & C^{IE} A.G.

FÜSSLISTRASSE 4 · ZÜRICH 1



Staubsaug-Anlagen



System Ziegler
für Privat- und Geschäftshäuser, Hotels,
Theater, Spitäler, Museen, Kasernen etc.

Spezialausführungen
zur Reinigung von Fabrikräumen, Maschinen
Shetfenstern, Magazinen etc.

Carl Ziegler · Schaffhausen
Älteste Spezialfirma

MAX ULRICH

ZÜRICH · NIEDERDORFSTR. 20



**SPEZIALGESCHÄFT FÜR
FEINE BAUBESCHLÄGE**

Amerikanische Sicherheitsschlösser
und Türschliesser

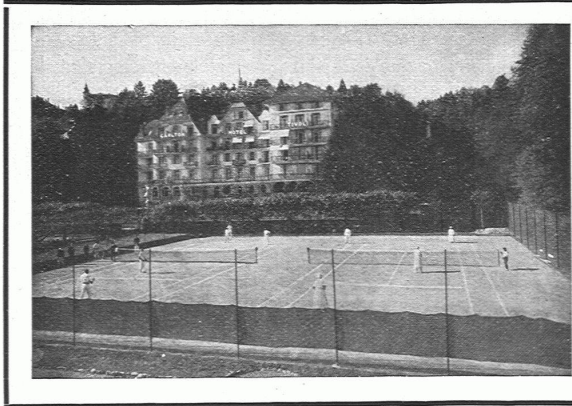


✦ **FR. C. LANG** ✦

ZÜRICH
GROSSMÜNSTERPL. 8
TEL. · HOT. 2243

INNENAUSBAU
WOHNÄRÄUME
MÖBEL
STOFFE





TENNISPLÄTZE (2×2)
DES CARLTON-HOTEL TIVOLI UND
DES TENNIS-CLUB LUZERN

Ausgeführt 1922/23
mit meinem Grellinger Spezial-Mergel
Grüne Färbung

*
KOMPLETTE ÜBERNAHME
SPIELFERTIGER ANLAGEN
IM IN- UND AUSLANDE

*
BRUNO WEBER, TENNISBAUGESCHÄFT
BASEL, RIEHENSTRASSE 250