

Zeitschrift: Das Werk : Architektur und Kunst = L'oeuvre : architecture et art
Band: 13 (1926)
Heft: 10

Werbung

Nutzungsbedingungen

Die ETH-Bibliothek ist die Anbieterin der digitalisierten Zeitschriften. Sie besitzt keine Urheberrechte an den Zeitschriften und ist nicht verantwortlich für deren Inhalte. Die Rechte liegen in der Regel bei den Herausgebern beziehungsweise den externen Rechteinhabern. [Siehe Rechtliche Hinweise.](#)

Conditions d'utilisation

L'ETH Library est le fournisseur des revues numérisées. Elle ne détient aucun droit d'auteur sur les revues et n'est pas responsable de leur contenu. En règle générale, les droits sont détenus par les éditeurs ou les détenteurs de droits externes. [Voir Informations légales.](#)

Terms of use

The ETH Library is the provider of the digitised journals. It does not own any copyrights to the journals and is not responsible for their content. The rights usually lie with the publishers or the external rights holders. [See Legal notice.](#)

Download PDF: 16.04.2025

ETH-Bibliothek Zürich, E-Periodica, <https://www.e-periodica.ch>

kaner und Dominikaner, wobei man bedauert, dass der Verfasser nicht auch, den Ordensprovinzen entsprechend, in die Schweiz hinübergreift. Auf heikles Gebiet begibt sich Krautheimer im letzten Abschnitt, der den Einbau in die allgemeine Kulturgeschichte geben will.

Linus Birchler.

LANDSCHAFTEN

Salzburg und das Salzkammergut. Eine künstlerische Entdeckung in 100 Bildern des XIX. Jahrhunderts. Dargestellt von Heinrich Schwarz. Verlag von Anton Schroll u. Co., Wien 1926.

Eine ausgezeichnete Idee, die man einmal für einzelne Gebiete der Schweiz ähnlich durchführen sollte, wo das Material womöglich ja noch reicher ist: Darstellung der künstlerischen »Entdeckung« einer Landschaft. Der grosse Name in diesem schön gedruckten und klug eingeleiteten Salzburger Bändchen ist *Ferdinand Olivier*, ein Landschaftsmaler von nazarenischer Reinheit der Darstellung, dessen Studien aus der Salzburger Gegend zu den Perlen

deutscher Landschaftsmalerei gehören. Auch Schnorr von Carolsfeld, Ludwig Richter, Ferdinand Georg Waldmüller u. a. sind mit schönen Proben vertreten.

Zur Verfügung für unsere Leser

Es wird kostenlos abgegeben:

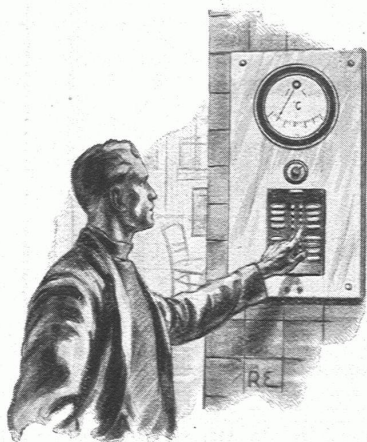
Das Programm der 2. internationalen Ausstellung für moderne Graphik, Florenz 1927

Es liegen bei uns zur Einsicht auf:

- I. Das Programm des Völkerbund-Wettbewerbes
- II. Sämtliche Druckschriften des internationalen Kongresses für Städtebau und Wohnungswesen, Wien, September 1926
- III. Sämtliche im »Werk« besprochenen Zeitschriften

Die Redaktion

VÖGELI & BOSS, ZÜRICH 3
MECH. BAU- UND MÖBELSCHREINEREI
 Friesenberg-Haldenstrasse 145 / Telephon Selnau 4205
 NEUBAUTEN / UMBAUTEN / LADENEINRICHTUNGEN
 Grosses erstklassiges Holzlager und dementsprechend gute Garantiarbeit / Prompte Bedienung



Der Architekt

weiss, dass die Behaglichkeit in Wohnungen und die Arbeitsfähigkeit in Werk- und Büroräumen nicht zuletzt von der richtigen Raumtemperatur abhängen. Er

empfiehlt dem Bauherrn

daher, wenn er ihn voll zufriedenstellen will, Fernthermometer einzubauen, mit denen man im Heizraum bequem die Temperatur aller Räume feststellen und darnach die Heizung regulieren kann. Damit die Anlage auch wirklich zweckmässig ausgeführt wird, rät er dem Bauherrn:

Wenden Sie sich wegen Fernthermometer an die

SIEMENS

ELEKTRIZITÄT SERZEUGNISSE A.G.
 Abt. SIEMENS & HALSKE
 ZÜRICH / BERN / LAUSANNE

KURSBUCH „BÜRKLI“ Winterausgabe 1926/27 Fr. 2.-

TECHN. PHOTOGRAPHIE

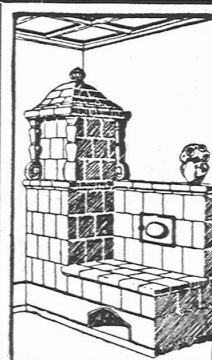
Spezialität in Architektur-Aufnahmen

Konstruktionen, Maschinen

Aufnahmen für Kataloge und Werke aller Art.

H. WOLF-BENDER, Kappelergasse 16, ZÜRICH

Atelier für Reproduktionsphotographie

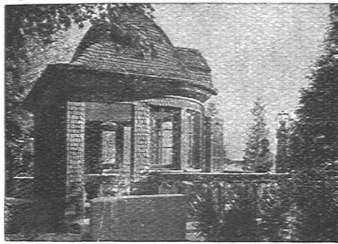


Die ZENTRAL-KACHELOFEN-ANLAGE

ist das beste Heizsystem für das Einfamilienhaus

Verlangen Sie Katalog B
 Ueber 100 erstklassige Referenzen

Fritz Lang & Co, Zürich
 Manessestrasse 190 / Telephon S. 2683



Dachdecker-Arbeiten

aller Art
auf Neubauten, Umbauten oder
Reparaturen

Verschindlungen mit Tannen- od. Eichen-
schindeln / Eternitschiefer etc.
KIESKLEBE-HOLZEMENTDÄCHER
etc.

führt prompt, solid und fachgemäss aus

FELIX BINDER

Bedachungsgeschäft

Tel. Ho. 43.58 ZÜRICH 7 Holderstrasse 12



KAMER-HERBER & CO

Fensterfabrik

LUZERN



Peddig-Rohrmöbel
naturweiss oder gebeizt.

Gestäbte Rohrmöbel
in allen Farben.

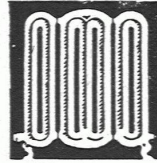
Weiterfeste

Boondoot-Rohrmöbel.
Weidenmöbel.

*Besuch, Mustersendungen und
Kataloge zu Diensten.*

Rohrmöbelfabrik

CUENIN-HÜNI & CIE.
KIRCHBERG, Kt. Bern



**ZENTRAL
HEIZUNGEN**

*Ventilations-, Trock-
nungs- & Warmwasser
bereitungsanlagen,*

**MOERI & CIE
LUZERN**

**Wir suchen
Jahrgänge 1-12
des »Werk«**

tadellos erhalten,

in Heften oder Bänden

*

Angebote an den

VERLAG DES »WERK«

Zürich, Mühlebachstr. 54

GÄRTEN · TENNISPLÄTZE

BERATUNG · ENTWURF · AUSFÜHRUNG

GARTENBAUBETRIEB J. SCHWEIZER, GLARUS

VERLANGEN SIE UNSERN BESUCH

Hoch- und Tiefbau

Offizielles Organ des Schweizerischen Baumeisterverbandes

Orientiert

über alle wirtschaftlichen und technischen Fragen des Baugewerbes

Uebernimmt kostenlos

sämtliche Ausschreibungen von Bauarbeiten und Lieferungen und ist ein

Vorzügliches Insertionsorgan

infolge seiner Verbreitung bei Baubehörden, Architekten, Technischen Bureaux und Baugeschäften der ganzen deutschen, französischen und italienischen Schweiz.

Redaktion und Administration
Zürich Alpenstr. 38 / Tel. Seinau 77.10



Drückerkupplung
Kiefer

Michael Kiefer & Co.
Blutenburgstrasse 43
München 54

Das Spezialgeschäft
für Bauarbeiten in
MARMOR und GRANIT
Alfred Schmidweber's Erben A. G.
Dietikon • Zürich • Luzern

gute
gediegene
Modelle

Sitzmöbel
Herren

**Schubert
und Schramm**
Möbelfabrik
Uttwil Thurgau.

J. & P. Gsell, Zürich 4
Krummgasse 8
Tel. Sel. 7944

CHEMISCHE HOLZBEIZEREI

Sämtliche
BEIZARBEITEN

Fachgemäss, exaktest, prompt /
Ausführung auswärtiger Arbeiten
Eigene Spezialitäten, Prima Referenzen

A.L.C. ANHLEN ZÜRICH

J.G. FLUHRER
ZÜRICH 7
Fensterfabrik und
Glaserie

Gediegene Glaserarbeiten in
einfacher bis reichster
Ausführung

Spezialität:
PATENTSCHIEBEFENSTER
mit Flügel zum Hochschieben
und in die Brüstung
versenkbar

Zentral-Heizungen
Neuanlagen / Reparaturen
führen prompt und gewissenhaft aus
Gebr. Lincke A.-G., Zürich 5
Telephon Selnau 49.49 - Ausstellungsstrasse 25

Spar-Kamin

Auch für Entlüftungszwecke vorzüglich geeignet
 ⚡ PATENT 88876

Hourdis, Bodenplättli, Hohlsteine
 und alle Arten Bedachungsmaterial

Ziegel A.G. Zürich

Tel. Selnau 66.98

AT C. ANNER

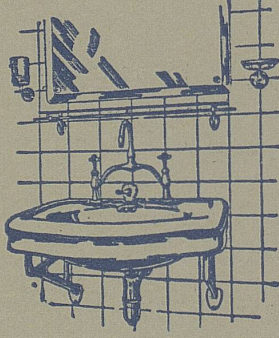
Hausbesitzer!

*Wir
 übernehmen Ihre
 Haftpflicht*



«WINTERTHUR»
*Schweizerische Unfall-
 Versicherungsgesellschaft
 in Winterthur*

Sanitäre Anlagen Zentralheizungen



Jos. Rothmayr, Ing.
 ZÜRICH



**AKTIENGESELLSCHAFT
 STEHLE & GUTKNECHT**
 Sulzer-Zentralheizungen
BASEL



VEREINIGTE DRAHTWERKE A:G. BIEL

EISEN & STAHL

BLANK & PRÄZIS GEZOGEN, RUND, VIERKANT, SECHSKANT & ANDERE PROFILE
SPEZIALQUALITÄTEN FÜR SCHRAUBENFABRIKATION & FACONDREHEREI

BLANKE STAHLWELLEN, KOMPRIMIERT ODER ABGEDREHT

BLANKGEWALZTES BANDEISEN & BANDSTAHL

BIS ZU 300^m BREITE

VERPACKUNGS-BANDEISEN

GROSSER AUSSTELLUNGSPREIS SCHWEIZ. LANDESAUSSTELLUNG BERN 1914