

**Zeitschrift:** Das Werk : Architektur und Kunst = L'oeuvre : architecture et art  
**Band:** 13 (1926)  
**Heft:** 1

## Werbung

### Nutzungsbedingungen

Die ETH-Bibliothek ist die Anbieterin der digitalisierten Zeitschriften. Sie besitzt keine Urheberrechte an den Zeitschriften und ist nicht verantwortlich für deren Inhalte. Die Rechte liegen in der Regel bei den Herausgebern beziehungsweise den externen Rechteinhabern. [Siehe Rechtliche Hinweise.](#)

### Conditions d'utilisation

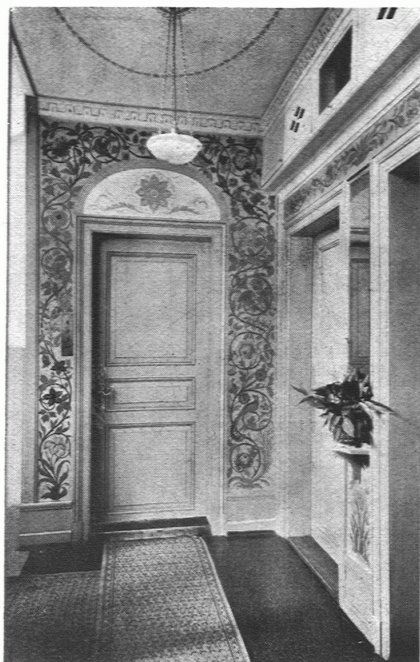
L'ETH Library est le fournisseur des revues numérisées. Elle ne détient aucun droit d'auteur sur les revues et n'est pas responsable de leur contenu. En règle générale, les droits sont détenus par les éditeurs ou les détenteurs de droits externes. [Voir Informations légales.](#)

### Terms of use

The ETH Library is the provider of the digitised journals. It does not own any copyrights to the journals and is not responsible for their content. The rights usually lie with the publishers or the external rights holders. [See Legal notice.](#)

**Download PDF:** 16.04.2025

**ETH-Bibliothek Zürich, E-Periodica, <https://www.e-periodica.ch>**



*Teil aus einem kleinen Vorraum  
in Einfamilienhaus, umgestaltet durch*

*FRITZ BERNER*

Die ursprünglich bloss liegenden Installationsröhren wurden durch einen leicht zugänglichen Kasten oberhalb der Türen rechts verdeckt. Niedrige Teilung und Bemalung der Flächen verringert die unproportionierte Höhe. Der schmale Raum zwischen zwei Türen ist als Spiegel gestaltet. Farben: weissgrau und grün in Verbindung mit leuchtend rotem Boden.

*Fritz  
Bernier*

*Atelier für Architektur und Raumkunst*

*ZÜRICH*

*Casinoplatz*

**Koh-i-noor** Bleistifte sind **unerreicht**

A. & R. WIEDEMAR · BERN

**Spezialfabrik für Kassen- und Tresor-Bau**

Beltbewährte Systeme, moderne Einrichtungen

Gegründet 1862

Goldene Medaille Schweizerische Landesausstellung Bern 1914

Gegründet 1862

**Huber & Barbey**  
BASEL-LAUSANNE



**METTLACHER  
BODEN-UND WANDPLATTEN**

XXI

ZENTRALHEIZUNGSFABRIK  
**ALTORFER, LEHMANN & CIE**

BERN / ZOFINGEN / ST. GALLEN / LUGANO  
ZENTRALHEIZUNGEN ALLER SYSTEME · SANITÄRE ANLAGEN  
*Feuer- und explosionsssichere Benzintankanlagen*  
A U T O R È V E



Blechwaren - Fabrik  
& Apparatebau - Anstalt  
**sch. Bertrams**  
Dögensenstr. 101 Basel Telefon 1106

KURSBUCH  
**BÜRKL I**  
FR. 2.—

**DE TE KU**  
Stoffe · Tapeten  
Teppiche  
Reife moderne Schöpfungen  
in vorbildlicher Farbgebung  
und höchster  
Qualitätsleistung  
Deutsche textile Kunst  
Rudolf Niemann  
LEIPZIG

Gewebe-  
Kunstdruckerei  
Indanthren-  
Echtfärberei



gute  
gediegene  
Modelle  
**Schubert  
und Schramm**  
Möbelfabrik  
Uttwil Thurgau.

**TECHN. PHOTOGRAPHIE**  
*Spezialität in Architektur-Aufnahmen*  
Konstruktionen, Maschinen  
Aufnahmen für Kataloge und Werke aller Art.  
**H. WOLF-BENDER, Kappelergasse 16, ZÜRICH**  
Atelier für Reproduktionsphotographie

**J. MÄDER**  
ANDELFINGEN (ZÜRICH)  
TURM-UHREN

**BAUGESCHÄFT MUESMATT A. G. BERN**  
FABRIKSTRASSE 14 / TELEPHON „BOLLWERK“ 1764  
*Spezialgeschäft für Zimmerei, Schreinerei und Fensterfabrikation, Dampfsäge, Holzhandlung*  
*Ausführung von Chalets, innerer und äusserer dekorativer Holzarbeiten, Zimmereinrichtungen*

**CENTRALHEIZUNGEN**  
WARMWASSER-VERSORGUNGEN ALLER SYSTEME  
TEL. CHUR 160 **JOH. MULLER** RUTI (ZÜRICH)  
TEL. ZÜRICH H. 324 TEL. 30