

Zeitschrift: Das Werk : Architektur und Kunst = L'oeuvre : architecture et art
Band: 13 (1926)
Heft: 2

Werbung

Nutzungsbedingungen

Die ETH-Bibliothek ist die Anbieterin der digitalisierten Zeitschriften. Sie besitzt keine Urheberrechte an den Zeitschriften und ist nicht verantwortlich für deren Inhalte. Die Rechte liegen in der Regel bei den Herausgebern beziehungsweise den externen Rechteinhabern. [Siehe Rechtliche Hinweise.](#)

Conditions d'utilisation

L'ETH Library est le fournisseur des revues numérisées. Elle ne détient aucun droit d'auteur sur les revues et n'est pas responsable de leur contenu. En règle générale, les droits sont détenus par les éditeurs ou les détenteurs de droits externes. [Voir Informations légales.](#)

Terms of use

The ETH Library is the provider of the digitised journals. It does not own any copyrights to the journals and is not responsible for their content. The rights usually lie with the publishers or the external rights holders. [See Legal notice.](#)

Download PDF: 16.04.2025

ETH-Bibliothek Zürich, E-Periodica, <https://www.e-periodica.ch>

Die besten
Kühlanlagen-Isolierungen
können nur mit
Expansit-Korksteinplatten
erstellt werden

In der Schweiz allein über **2000** Anlagen mit Expansit-Korkstein isoliert,
darunter solche mit über **7000 m²** isolierter Fläche.

Wir warnen vor Nachahmungen, die unter ähnlich klingenden Namen angeboten werden.
Echte Expansit-Korksteinplatten sind unübertreffbar.

Einzige Bezugsquelle:

WANNER & CO. A.-G., HORGEN

Grösstes und leistungsfähigstes Unternehmen der Isolierbranche.



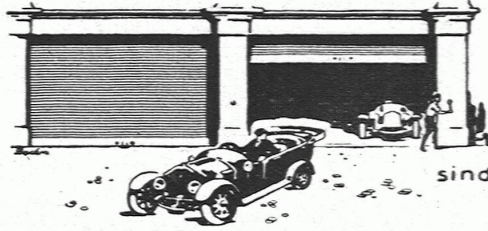
GYGAX & LIMBERGER

Möbelfabrik und feine Bauschreinerei

ALTSTETTEN-ZÜRICH

Landesausstellung Bern 1914 Goldene Medaille

Holzrolltore



für
Garagen
Remisen
Lagerhallen

sind solid & isolieren gut

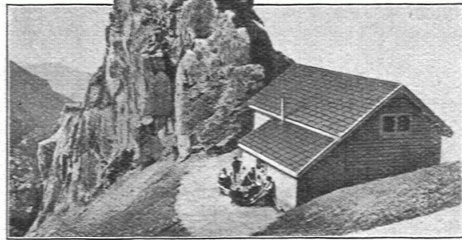
Wilh. Baumann Rolladenfabrik Horgen

SOLNHOFER PLATTEN

SCHÖNSTER NATURSTEINBODENBELAG FÜR MONUMENTALBAU-
TEN, VILLEN, HAUSGÄNGE USW. / VERLANGEN SIE OFFERTEN

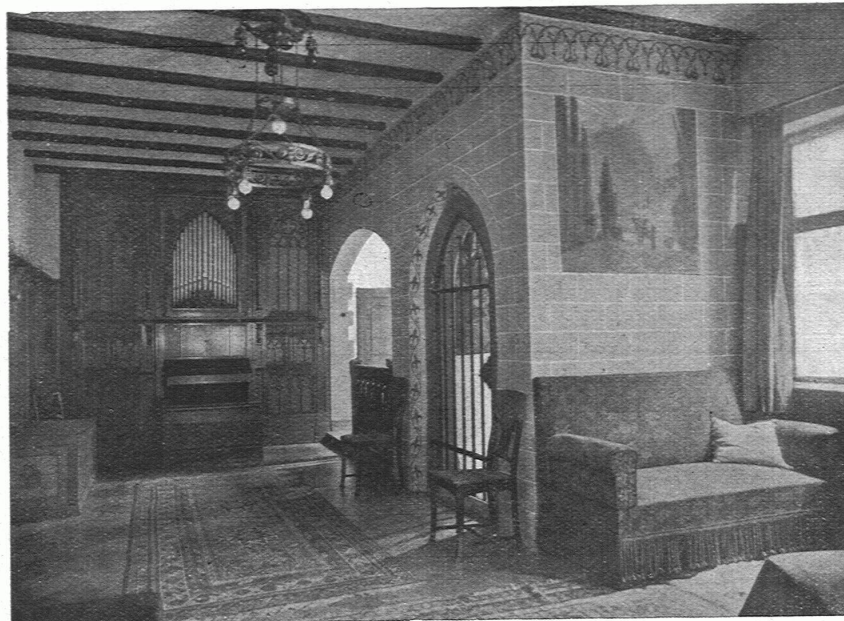
BAUBEDARF ZÜRICH A G

ETERNIT NIEDERURNEN



Hochturlihütte S. A. C.

Bedachung: Eternit-Doppeldeckung, kupferbraun



INTÉRIEUR EINES PRIVATHAUSES MIT EINER WELTE-PHILHARMONIE-ORGEL
Ein ähnliches Werk ist im Vorführungssaal des Helmhauses erstellt und jederzeit hörbar. / Wir bitten um Interessentenbesuch

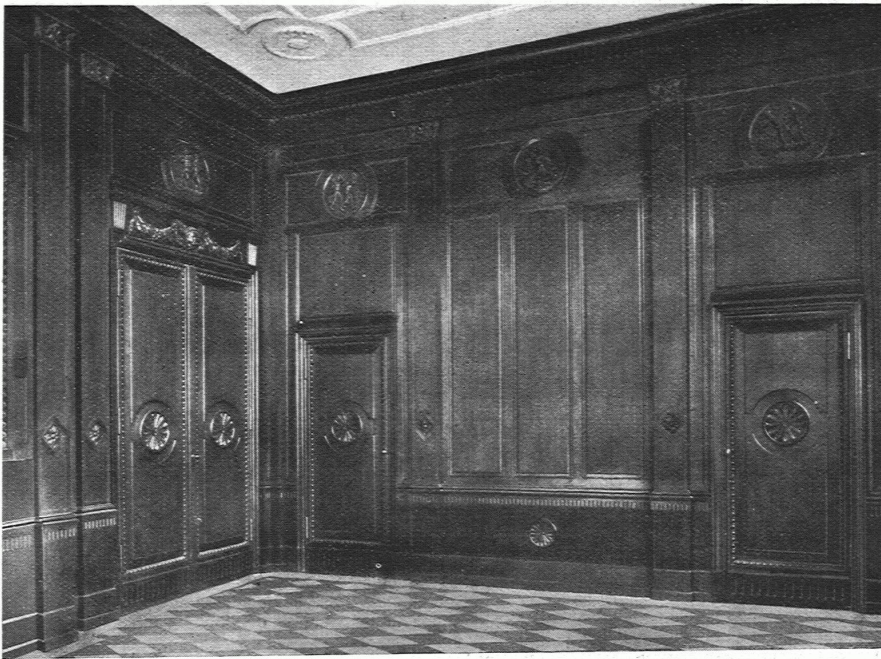
HUG & CO / SONNENQUAI / ZÜRICH

An advertisement for Schindler & Co. featuring a hand pointing upwards. The text is arranged in a diamond shape. The top part of the diamond contains the words "PERSONEN- u. LASTEN- AUFZÜGE" in large, bold letters. Below this, in smaller text, are "KRANEN", "FLASCHENZÜGE", and "MOTOREN". At the bottom of the diamond, it says "1/100-30 PS". The bottom part of the diamond contains the company name "SCHINDLER & CO" and "LUZERN GEGRÜNDET 1874".

PERSONEN-
u. LASTEN-
AUFZÜGE
KRANEN
FLASCHENZÜGE
MOTOREN
1/100-30 PS

SCHINDLER & CO
LUZERN
GEGRÜNDET
1874

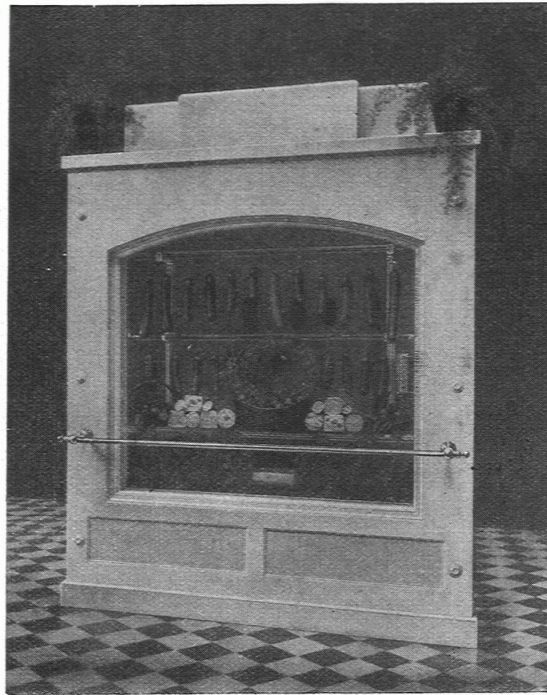
BUREAU DES PRÄSIDENTEN
IM NEUBAU DES INTERNATIONALEN
ARBEITSAMTES B. I. T. GENÈVE



Schreinerarbeit in Nussbaumholz

ausgeführt von der

SCHREINEREI
HEKTOR SCHLATTER & CIE
S.W.B.
ST. GALLEN



Audiffren Singrün Kältemaschinen AG.

Basel

St. Joh.-Vorstadt 27

Tel. Saf. 41.52

Spezialität:

Schau-Laden-Kühlräume

verglaste Kühlschränke

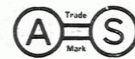
gekühlte Glasbüffets

für Comestibles, Charcuterien, Restaurants usw.

in gemauerter, transportabler und
demontabler Ausführung

Schaufenster-Kühlung

kein Anlaufen der Fenster



Verlangen Sie unverbindlichen und kostenlosen
Vertreterbesuch



THEOD. HINNEN A.G.

MÖBEL & DEKORATION

ZÜRICH

THEATERSTRASSE 1



KÜNSTLERISCHE

ENTWÜRFE

ERSTKLASSIGE

ARBEIT